

Miele



Plano de instalación

Lavadora de doble paso

PW 6243 EL/D

Es **imprescindible** que lea las instrucciones de manejo antes del emplazamiento, instalación y puesta en servicio para evitar posibles daños tanto al usuario como al aparato.

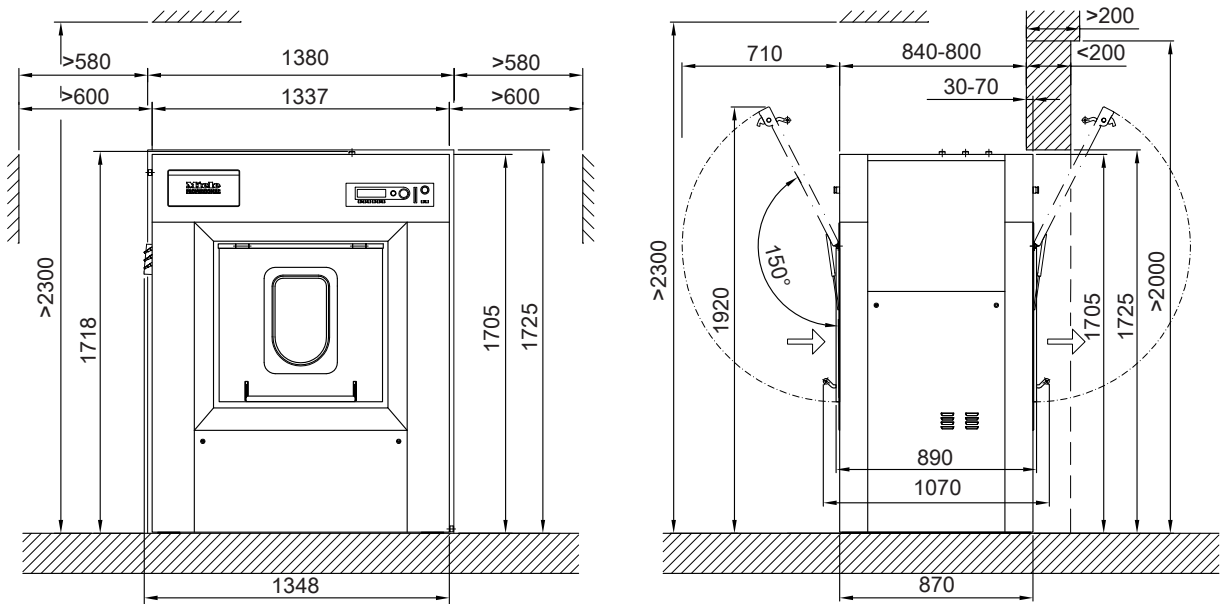
es-ES

M.-Nr. 11 372 660

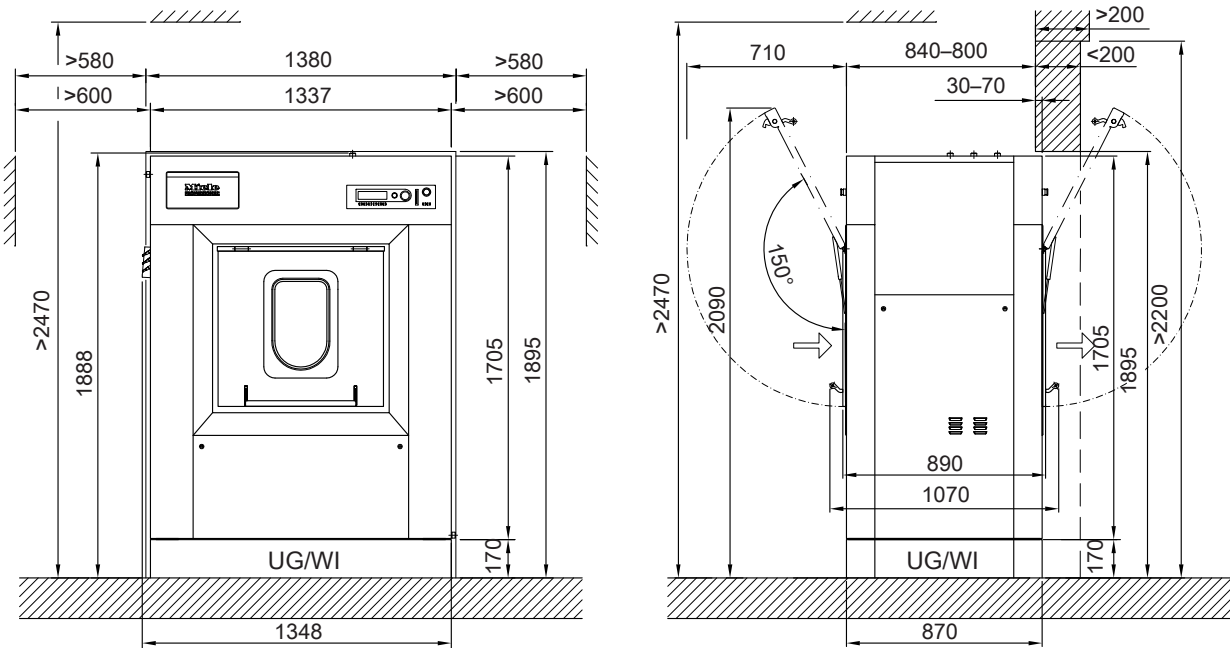
Contenido

Planos de instalación	3
Medidas.....	3
Dimensiones con base/sistema de pesaje (UG/WI)	3
Instalación	4
Instalación con empotramiento/sistema de pesaje (UG/WI)	5
Emplazamiento	6
Emplazamiento con empotramiento/sistema de pesaje (UG/WI).....	7
Datos técnicos	8
Opciones/accesorios	8
Juego de montaje para evacuación de vahos y espuma.....	8
Espuma integrada	8
Ventilador adicional	8
Válvula de vapor eléctrica (ELD 01).....	8
Válvula de vapor neumática (PND).....	8
Empotrable UG (cerrado).....	8
Elemento integrado WI (con el sistema de pesaje integrado)	8
Conexiones del aparato	9
Conexión eléctrica.....	9
Conexión de vapor (directa)	9
Agua fría (blanda)	9
Agua caliente (blanda)	9
Agua fría (dura)	10
Agua fría para dosificación líquida (opcional).....	10
Agua de desagüe (válvula de desagüe).....	10
Ventilación del aparato	10
Conducción de ventilación.....	10
Conexión equipotencial.....	10
Fijación	10
Material de fijación	10
Material de fijación para base/sistema de pesaje (UG/WI)	11
Datos del aparato	11

Medidas

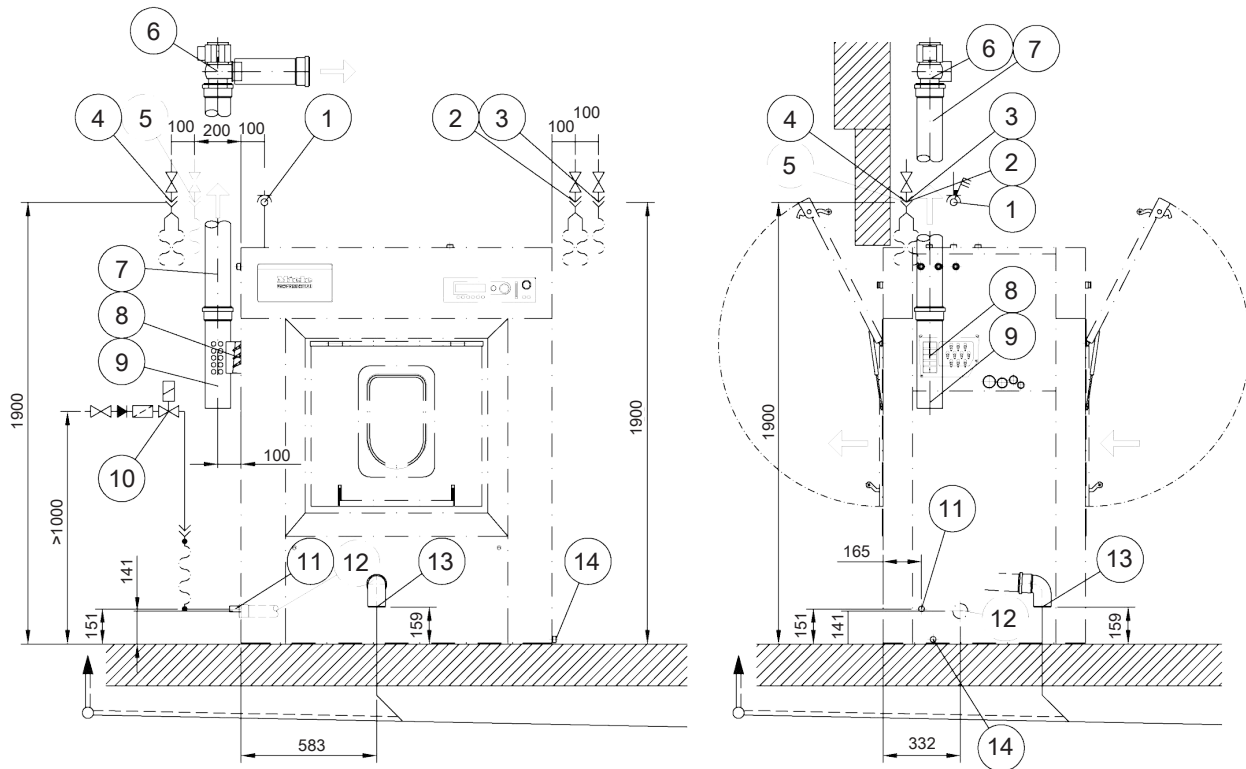


Dimensiones con base/sistema de pesaje (UG/WI)



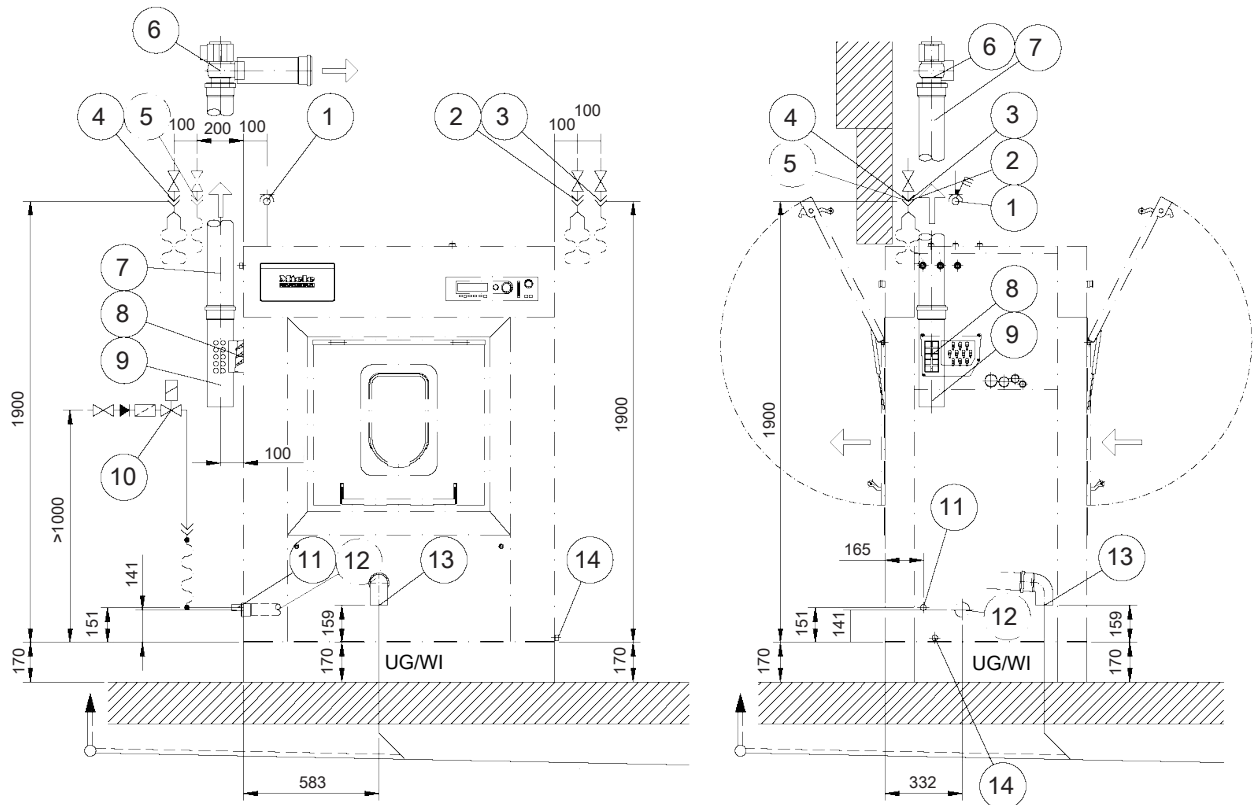
Planos de instalación

Instalación



- ① Conexión eléctrica
- ② Agua fría (blanda)
- ③ Agua caliente (blanda)
- ④ Agua fría (dura)
- ⑤ Agua fría dosificación líquida
- ⑥ Ventilador adicional
- ⑦ Conducción de ventilación (en el lugar de instalación)
- ⑧ Ventilación (en la máquina)
- ⑨ Juego de montaje de conducción de vapores y espuma
- ⑩ Válvula de conexión del vapor
- ⑪ Conexión de vapor (directa)
- ⑫ Espuma integrada
- ⑬ Válvula de desagüe
- ⑭ Conexión equipotencial

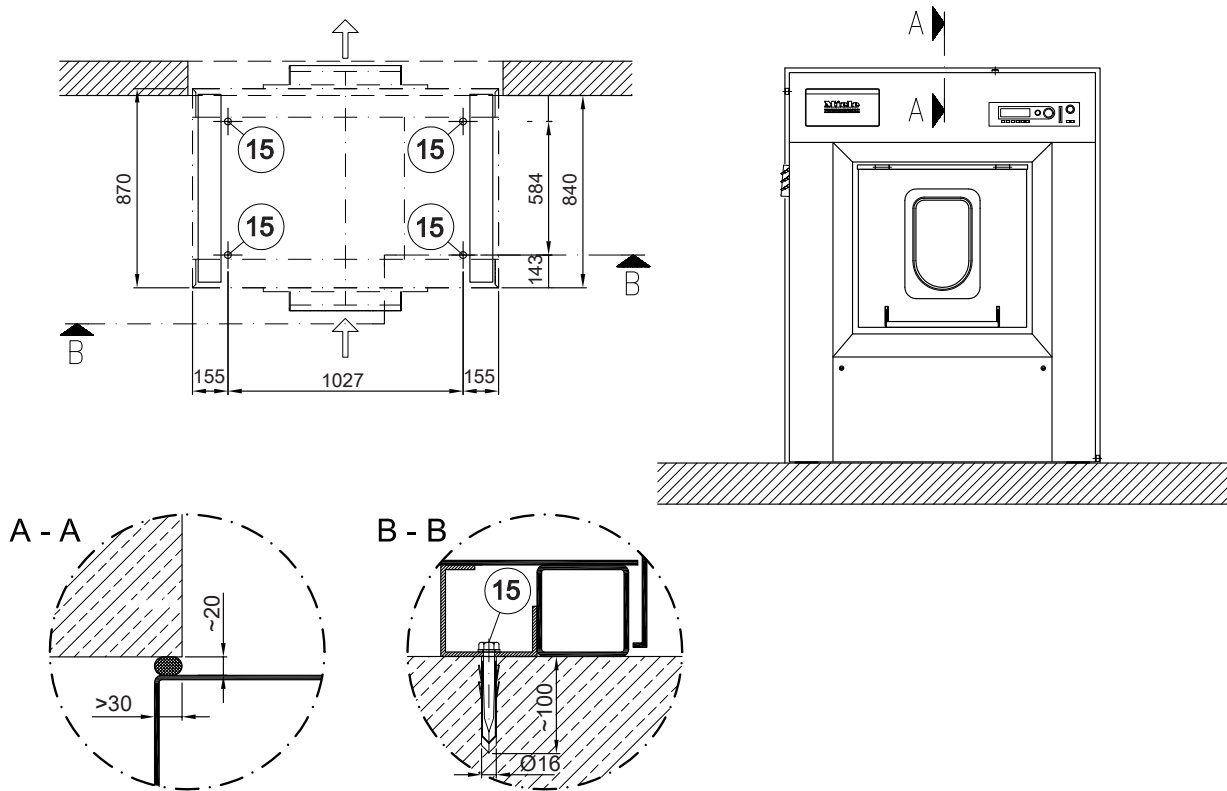
Instalación con empotramiento/sistema de pesaje (UG/WI)



- | | |
|--|--|
| ① Conexión eléctrica | ⑧ Ventilación (en la máquina) |
| ② Agua fría (blanda) | ⑨ Juego de montaje de conducción de vapores y espuma |
| ③ Agua caliente (blanda) | ⑩ Válvula de conexión del vapor |
| ④ Agua fría (dura) | ⑪ Conexión de vapor (directa) |
| ⑤ Agua fría dosificación líquida | ⑫ Espuma integrada |
| ⑥ Ventilador adicional | ⑬ Válvula de desagüe |
| ⑦ Conducción de ventilación (en el lugar de instalación) | ⑭ Conexión equipotencial |

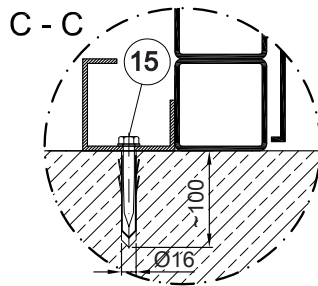
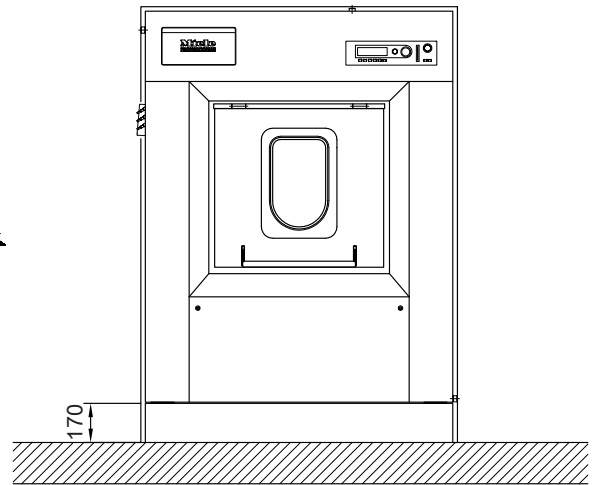
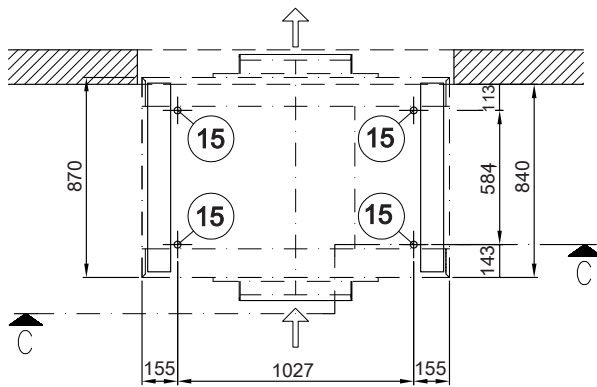
Planos de instalación

Emplazamiento



⑮ Punto de fijación

Emplazamiento con empotramiento/sistema de pesaje (UG/WI)



⑮ Punto de fijación

Datos técnicos

Opciones/accesorios

Juego de montaje para evacuación de vahos y espuma

Extracción de vahos en el lado de la pieza (diámetro interior)	110 mm (manguito DN 100)
Para agua condensada recibida del conducto de vahos se debe prever una opción de desagüe a un sistema de desagüe en el lugar de instalación. De manera opcional, se puede conducir la espuma por una conexión de tubería integrada en el aparato al desagüe de la máquina.	

Espuma integrada

Conducto de conexión	50 mm (manguito DN 50)
Perforación de la carcasa de las máquinas (Ø)	63,5 mm

Ventilador adicional

Tensión estándar	1N CA 230 V
Frecuencia	50 Hz
Potencia nominal	0,03 kW
Potencia máxima de extracción	150 m ³ /h
Diferencia máxima de presión	170 Pa
Nivel de potencia acústica	60 dB (A)

Válvula de vapor eléctrica (ELD 01)

Presión de vapor regulable	200–1.000 kPa
Tamaño de la conexión	½"
Tensión nominal	1N CA 230 V
La válvula de conexión a vapor para controlar el flujo de vapor se debe proporcionar en el lugar de instalación.	

Válvula de vapor neumática (PND)

Presión de vapor regulable	0–1.000 kPa
Tamaño de la conexión	½"
La válvula de conexión a vapor para controlar el flujo de vapor se debe proporcionar en el lugar de instalación.	

Empotrable UG (cerrado)

Altura	170 mm
Anchura	1.337 mm
Fondo	870 mm

Elemento integrado WI (con el sistema de pesaje integrado)

Altura	170 mm
Anchura	1.337 mm
Fondo	870 mm
Al usar un sistema de pesaje no deben tener efecto cargas o pesos externos en el aparato. Una carga de peso temporal o estática en la carcasa puede impedir el calibrado de las células de pesaje de modo que no se puede garantizar la funcionalidad total del sistema de pesaje. Al usar un sistema de pesaje todos los conductos de conexión, incluidos los conductos de conexión de vapor, deben ser flexibles.	

Conexiones del aparato

Conexión eléctrica

Tensión nominal	3N CA 380–415 V
Frecuencia	50–60 Hz
Consumo de potencia	25,0 kW
Fusible (en el lugar de la instalación)	3 x 50 A
Sección mínima del cable de conexión	5 x 10 mm ²
Unión roscada de cable	M40 x 1,5
<p>Miele recomienda conectar el aparato mediante una toma de corriente desconectable en todos los polos y bloqueable según IEC 60309 e IEC 60947 para que se puedan realizar comprobaciones de seguridad eléctrica fácilmente.</p> <p>En el caso de una conexión fija, se debe instalar un dispositivo de corte de la corriente según IEC 60947.</p> <p>La toma de corriente o el dispositivo de corte de corriente siempre deben quedar accesibles tras la instalación del aparato.</p> <p>Para aumentar la seguridad, Miele recomienda conectar el aparato a un interruptor diferencial para fallos eléctricos (RCD). Utilice únicamente interruptores diferenciales para fallos de corriente sensibles a todo tipo de corrientes (tipo B).</p> <p>Si las disposiciones nacionales sobre instalaciones así lo requieren, se debe crear una conexión equipotencial con buena conexión de contacto.</p>	

Conexión de vapor (directa)

Sobrepresión de vapor	≤ 400 kPa
Temperatura de ebullición	≤ 152 kPa
Potencia calefactora (rendimiento en carga)	86 kW
Flujo de masa (rendimiento en carga)	140 kg/h
Arandela de conexión (en el lugar de la instalación)	½" rosca hembra
<p>La válvula magnética de vapor, el filtro de suciedad y la válvula de cierre del vapor se deben montar en el lugar de instalación (véase «Instrucciones de instalación para aparatos con calentamiento a vapor»).</p>	

Agua fría (blanda)

Presión de flujo mínima	≤ 100 kPa
Presión de flujo máxima	≤ 1.000 kPa
Caudal necesario	26 l/min
Caudal máximo sin conexión de agua caliente o dura adicional	79,5 l/min
Caudal necesario en aparatos sin cajetín de detergente (WEK)	20 l/min
Caudal máximo en aparatos sin cajetín de detergente (WEK) sin conexión de agua caliente o dura adicional	77,5 l/min
Racor de conexión (en el lugar de instalación según DIN 44991, aislante plano)	1" Innengewinde
Longitud de la manguera de conexión de agua fría (en el volumen de suministro: 2 unidades + pieza en Y)	1.500 mm
<p>Una toma de agua caliente incorrecta aumenta el consumo de agua fría (blanda) y el consiguiente consumo de agua caliente.</p> <p>Una toma de agua dura incorrecta aumenta el consumo de agua fría (blanda) y el consiguiente consumo de agua dura.</p>	

Agua caliente (blanda)

Máxima temperatura del agua permitida	70 °C
Presión de flujo mínima	100 kPa
Presión de flujo máxima	1.000 kPa
Caudal necesario	16 l/min
Caudal necesario en los aparatos sin cajetín de detergente (WEK)	20 l/min
Racor de conexión (en el lugar de instalación según DIN 44991, aislante plano)	¾" rosca exterior
Longitud de la manguera de conexión de agua caliente (en el volumen de suministro: 1 unidad)	1.500 mm
<p>Una toma de agua caliente incorrecta aumenta el consumo de agua fría (blanda) y el consiguiente consumo de agua caliente.</p>	

Datos técnicos

Agua fría (dura)

Presión de flujo mínima	100 kPa
Presión de flujo máxima	1.000 kPa
Caudal necesario	32 l/min
Racor de conexión (en el lugar de instalación según DIN 44991, aislante plano)	1" rosca exterior
Longitud de la manguera de conexión de agua fría (en el volumen de suministro: 2 unidades + pieza en Y)	1.500 mm
Una toma de agua dura incorrecta aumenta el consumo de agua fría (blanda) y el consiguiente consumo de agua dura.	

Agua fría para dosificación líquida (opcional)

Presión de flujo mínima	100 kPa
Presión de flujo máxima	1.000 kPa
Caudal necesario	5,5 l/min
Racor de conexión (en el lugar de instalación según DIN 44991, aislante plano)	3/4" rosca exterior
Longitud de la manguera de conexión (en el volumen de suministro: 1 unidad)	1.500 mm

Agua de desagüe (válvula de desagüe)

Temperatura máxima del agua de desagüe	95 °C
Conexión de desagüe en el aparato (diámetro exterior)	75 mm (DN 70)
Desagüe en el lugar de instalación (diámetro interior)	75 mm (manguito DN 70)
Caudal máximo (momentáneo)	200 l/min
Para el agua de desagüe se necesita un conducto de recogida ventilado. En caso de que varios aparatos estén conectados a un conducto de recogida, dicho conducto debe presentar una dimensiones mayores.	

Ventilación del aparato

El aparato dispone de la posibilidad de conexión para el juego de montaje de Miele «Conducción de vahos y espuma».
--

Conducción de ventilación

Conductos de ventilación de vahos o del aparato del lugar de instalación conectables al juego de montaje «Conducción de vahos y espuma» o al ventilador adicional de Miele.

Conexión equipotencial

Conexión roscada exterior	10 x 35 mm
Arandelas y tuercas	M10
En caso necesario, de acuerdo con las disposiciones nacionales sobre instalaciones se debe crear una conexión equipotencial con buena conexión de contacto.	

Fijación

Material de fijación

4 tornillos para madera DIN 571 (Ø x longitud)	12 x 90 mm
4 tacos (Ø x longitud)	16 x 80 mm
La fijación de la máquina es obligatoria. El material de fijación para pavimento flotante se debe proporcionar en el lugar de instalación.	

Material de fijación para base/sistema de pesaje (UG/WI)

4 tornillos para madera DIN 571 (Ø x longitud)	12 x 90 mm
4 tacos (Ø x longitud)	16 x 80 mm
La fijación de la máquina es obligatoria. El material de fijación para pavimento flotante se debe proporcionar en el lugar de instalación.	

Datos del aparato

Anchura del aparato	1.395 mm
Altura del aparato	1.718 mm
Fondo del aparato	1.070 mm
Anchura de la carcasa	1.337 mm
Altura de la carcasa	1.705 mm
Fondo de la carcasa	870 mm
Ancho de la abertura de carga (ancho libre)	1.090 mm
Ancho del recorte de la pared (ancho libre)	1.380 mm
Alto del recorte de la pared (alto libre)	1.725 mm
Alto del recorte de la pared con base inferior (alto libre)	1.895 mm
Distancia lateral a la pared	600 mm
Peso neto	820 kg
Carga máxima del suelo en funcionamiento	9.808 N
Presión estática máxima sobre el suelo	8.868 N
Presión dinámica máxima sobre el suelo	940 N
Frecuencia de giro máxima del tambor	16,3 Hz
Los trabajos de instalación se realizarán exclusivamente por instaladores autorizados ateniéndose a las prescripciones vigentes, bases legales, las directrices para la prevención de accidentes, así como a las normas vigentes. Es imprescindible observar las instrucciones de montaje para el emplazamiento de la lavadora desinfectadora.	

Miele S.A.U.

Avda. Bruselas, 31
28108 Alcobendas (Madrid)
Tfno.: 902 575 175
Fax: 91 662 02 66
Internet: www.miele-professional.es
E-mail: miele@miele.es

Teléfono Servicio Postventa / Atención al Cliente: 902 575 175

E-mail Servicio Postventa: service.professional@miele.es
E-mail Atención al Cliente: miele@miele.es

Teléfono Servicio de Atención al Distribuidor: 902 878 209

Servicios concertados en todas las capitales y poblaciones importantes.

Chile

Miele Electrodomésticos Ltda.
Av. Nueva Costanera 4055
Vitacura
Santiago de Chile
Tel.: (56 2) 957 0000
Fax: (56 2) 957 0079
Internet: www.miele.cl
E-Mail: info@miele.cl



Miele & Cie. KG
Carl-Miele-Straße 29, 33332 Gütersloh, Alemania