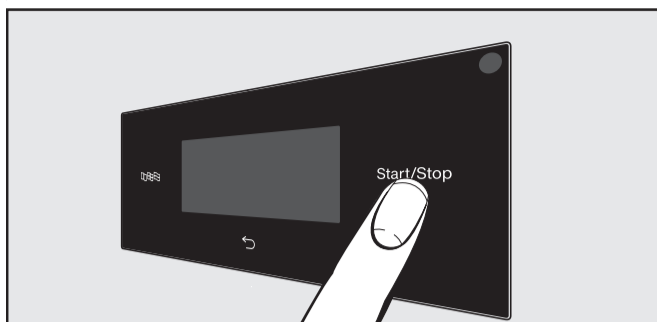

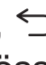

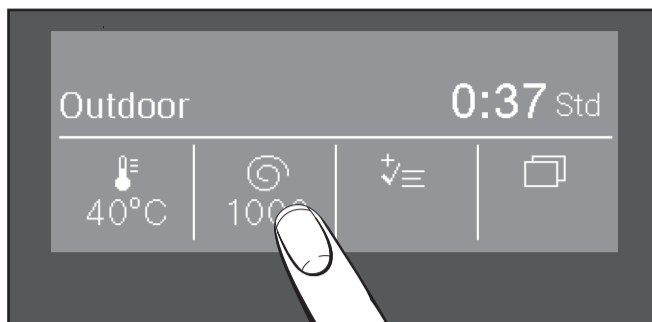





Kosketusnäyttö ja hipaisupainikkeet

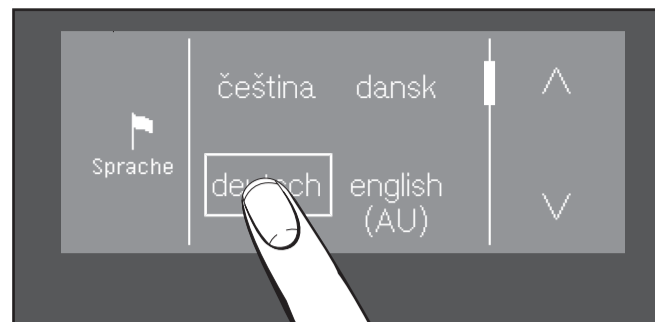





- Kytke virta päälle painamalla .
- Hipaisupainikkeet , , *Start/Stop* sekä kosketusnäytössä näkyvät painikkeet reagoivat sormen kosketukseen.



Hipaisupainikkeilla ,  tai  voit muuttaa lämpötilaa, linkousnopeutta tai lisätoimintoja.

1 Kielen valinta



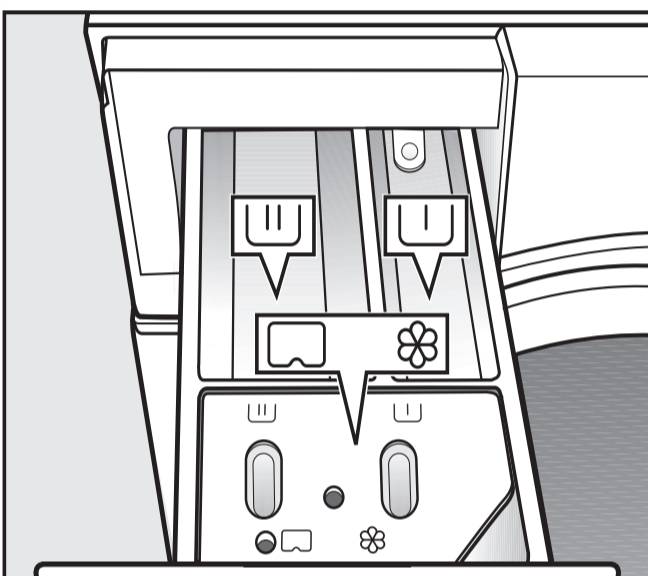
- Kosketa .
- Kosketa  tai , kunnes haluamasi kieli tulee näyttöön.
- Valitse kieli.





2 Pyykin laittaminen koneeseen



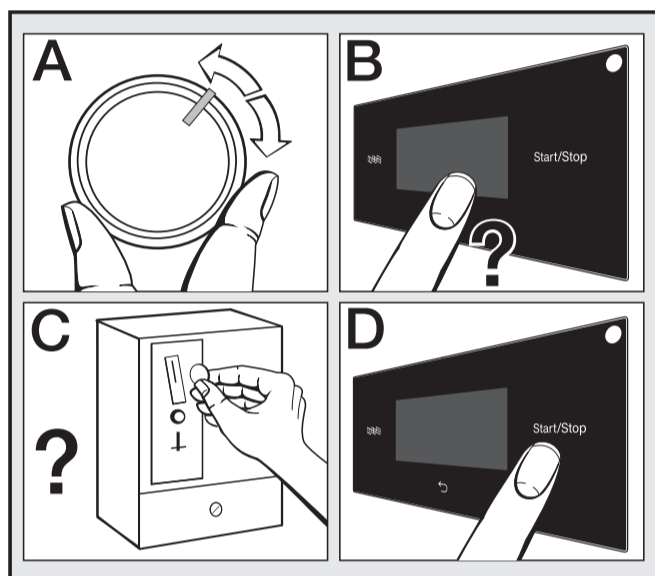
- Avaa luukku.
- Laita värien ja hoito-ohjeiden mukaan lajiteltu pyykki koneeseen.
- Sulje luukku heilauttamalla se kevyesti kiinni. Varo, ettei pyykkiä jää luukun väliin.

3 Pesuaineen annostus



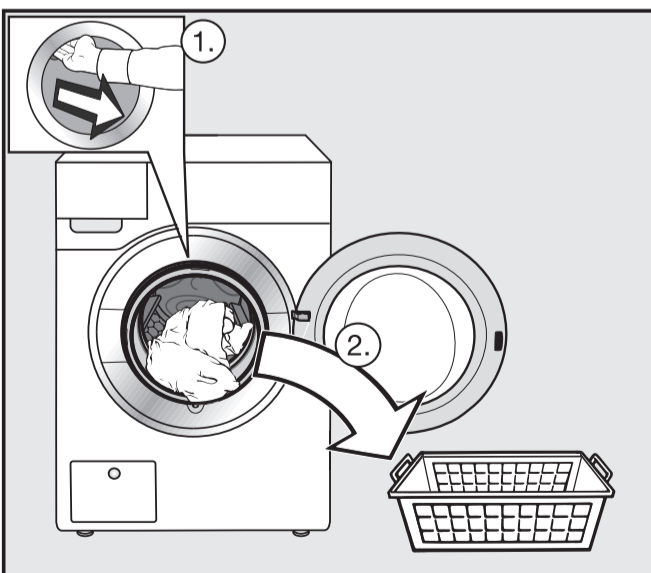
-  Esipesun pesuaine.
-  Varsinaisen pesun pesuaine.
-  /  Huuhtelu- tai viimeistelyaine, nestemäinen tärkki tai Cap.

4 Ohjelman valinta ja käynnistys



- Valitse ohjelma (A).
- Valitse lämpötila, linkousnopeus ja lisätoiminnot (B).
- Suorita maksu tarvittaessa (C).
- Paina *Start/Stop* (D).

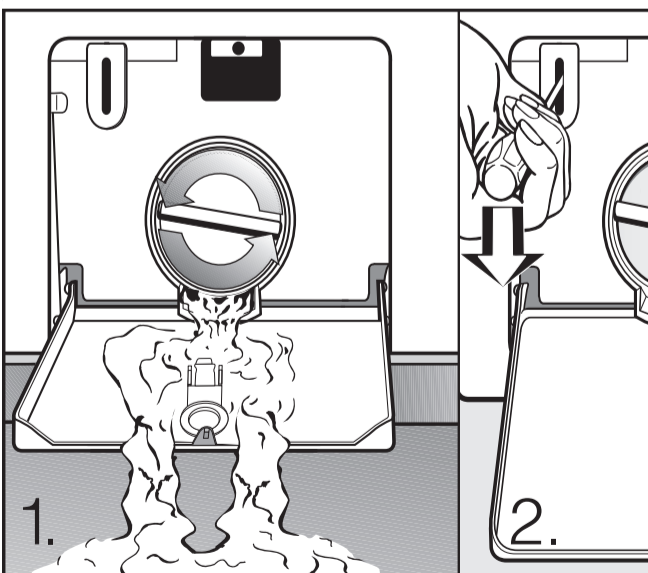
5 Pyykin ottaminen koneesta



- Näytössä näkyy *Pöyhintä/Seis*.
- Vapauta luukun lukitus painikkeella *Start/Stop*.
 - Avaa luukku ja ota pyykki koneesta.

Luukun avaaminen sähkökatkon aikana

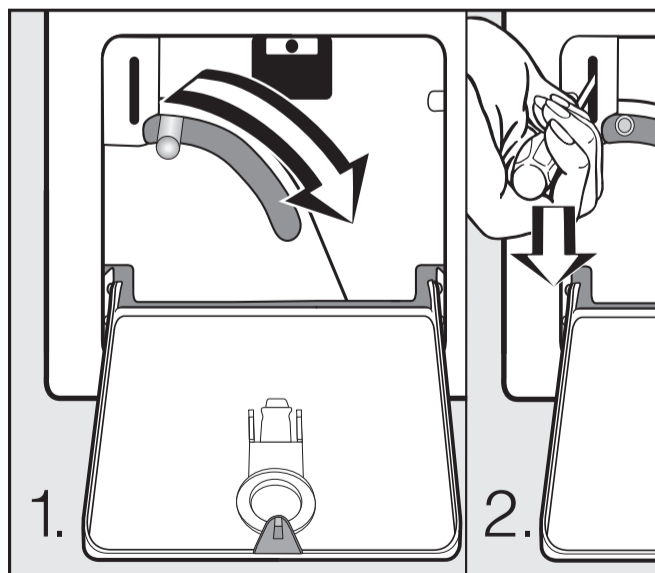
... poistopumpun avulla






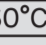




- Avaa poistovesijärjestelmän luukku.
- Valuta vesi ulos koneesta. Varo kuumaa vettä.
- Vapauta luukun lukitus ruuvitaltalla.

Luukun avaaminen sähkökatkon aikana

... poistoventtiilin avulla



- Avaa poistovesijärjestelmän luukku.
- Valuta vesi ulos koneesta.
- Vapauta luukun lukitus ruuvitaltalla.

Ohjelma		Täyttömäärä
 Valko/kirjopyykki 20 °C – 90 °C		enint. 7,0 kg
Pyykin laji	Puu villasta, pellavasta tai puuvillasekoitteista valmistetut tekstiilit.	
Neuvo	<ul style="list-style-type: none"> – Valitse lämpötila tekstiilin hoito-ohjeen, käytettävän pesuaineen, pyykin likaisuuden ja hygienia vaatimusten mukaan. – Pese tummat tekstiilit erikseen kirjopesuaineella tai nestemäisellä pesuaineella. 	
 Puuvilla Eco  / 		enint. 7,0 kg
Pyykin laji	Normaalilikainen puuvillapyykki.	
Neuvo	– Energian- ja vedenkulutukseltaan optimaalisin vaihtoehto puuvillapyykin pesuun. Ohjelmassa  säävutettava pesulämpötila on alle 60 °C.	
 Pika 30 °C		enint. 3,5 kg
Pyykin laji	Puu villaiset tekstiilit, jotka ovat olleet käytössä vain lyhyen aikaa tai joissa ei ole juuri lainkaan näkyvää likaa.	
 Siliävät kuidut 30 °C – 40 °C		enint. 3,5 kg
Pyykin laji	Synteettisistä kuiduista valmistetut tekstiilit, sekoitteet tai siliäväksi käsitelty puuvilla.	
Neuvo	– Kun peset helposti rypistyviä tekstiilejä, alenna linkousnopeutta.	
 Hienopyykki 30 °C		enint. 2,5 kg
Pyykin laji	Synteettisistä kuiduista, sekoitteista tai viskoosista valmistetut arat tekstiilit.	
Neuvo	<ul style="list-style-type: none"> – Pese villaa/silkkiä sisältävät tekstiilit villa- tai silkki ohjelmalla. – Kun peset helposti rypistyviä tekstiilejä, jätä loppulinkous pois. – Käytä hienopesuainetta. 	
Eco 40–60		enint. 7,0 kg
Pyykin laji	Normaalilikainen puuvillapyykki	
Neuvo	<ul style="list-style-type: none"> – Voit pestä yhdellä pesukerralla pyykkierän, joka koostuu sekalaisesta, lämpötiloissa 40 °C ja 60 °C pestäväksi tarkoitetusta puuvillapyykistä. – Tämän ohjelman energian- ja vedenkulutus on optimoitu siten, että se pesee puuvillapyykin mahdollisimman taloudellisesti. 	
Froteepyykki 40 °C – 60 °C		enint. 7,0 kg
Pyykin laji	Froteepyyhkeet ja -kylpytakit.	
Neuvo	– Pese tummat tekstiilit erikseen kirjopesuaineella tai nestemäisellä pesuaineella.	
Paidat 20 °C – 60 °C		enint. 2,5 kg
Pyykin laji	Paidat ja paitapuserot.	
Neuvo	<ul style="list-style-type: none"> – Pese silkkiiset paidat ja paitapuserot ohjelmalla Silkki. – Hyödynnä vain puolet enimmäistäyttömäärästä, jos valitset lisätoiminnon <i>Lämmin sileyty</i>s. 	
Tumma pyyksi 30 °C – 60 °C		enint. 3,5 kg
Pyykin laji	Puu villasta tai puuvillasekoitteista valmistetut tummat vaatteet.	
Neuvo	<ul style="list-style-type: none"> – Käänä tummat vaatteet nurinpäin ennen pesua. – Käytä kirjopesuainetta. 	
Villa kylmä – 30 °C		enint. 2,5 kg
Pyykin laji	Käsinpestäväksi tai konepestäväksi merkitty villa tai villasekoitteet.	
Neuvo	– Käytä villapesuainetta.	

Tähän taulukkoon on koottu vain osa ohjelmista. Katso muiden ohjelmien kuvaukset varsinaisesta käyttöohjeesta.

