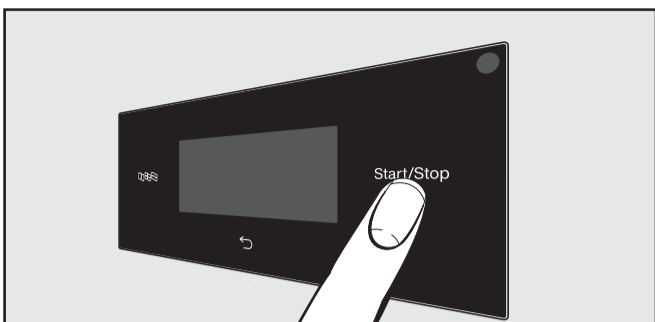


### Visor tátil e teclas sensoras

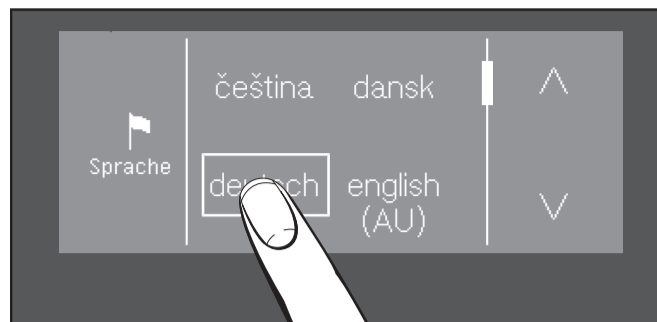


- Ligar o aparelho com a tecla ①.
- As teclas sensoras , , *Start/Stop* bem como as teclas sensoras no visor reagem ao contacto com as pontas dos dedos.



Com as teclas sensoras , ou pode alterar temperatura, velocidade de rotação ou extras.

### 1 Selecionar o idioma



- Tocar na tecla sensora .
- Tocar na tecla sensora ou , até que o idioma pretendido apareça.
- Selecionar o idioma.

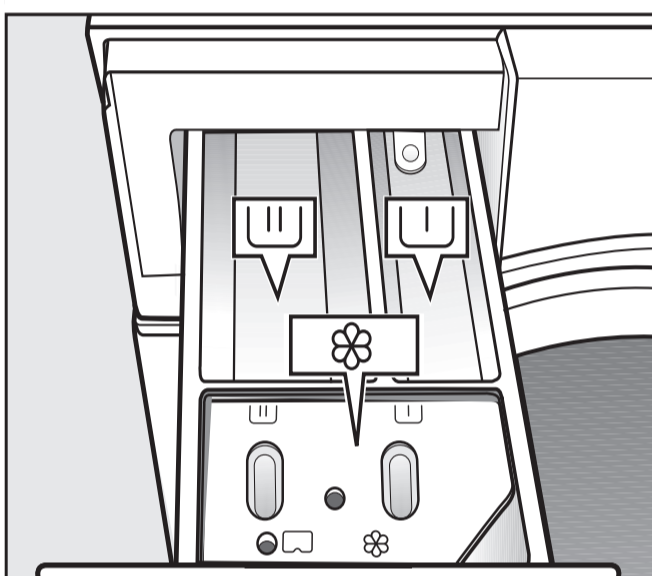
## Mopas

### 2 Carregar a máquina de lavar roupa



- Sacudir bem as mopas antes da lavagem.
- Abrir a porta e colocar as mopas na máquina.
- Fechar a porta suavemente. Não entalar as mopas.

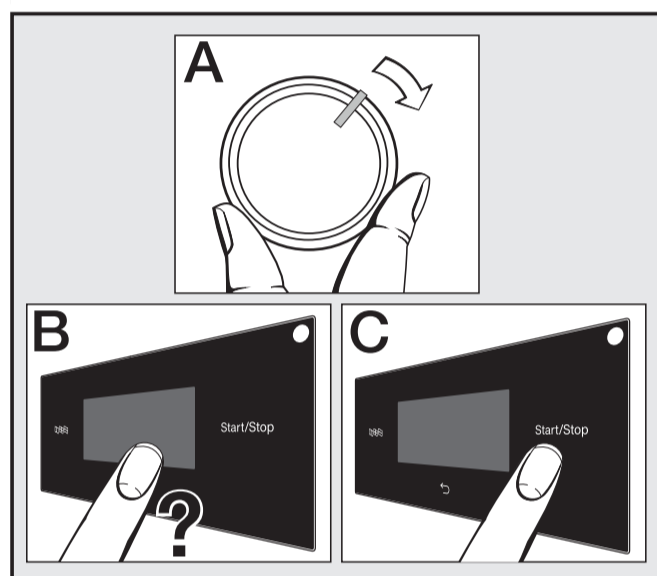
### 3 Adicionar detergente



- Adicionar o detergente no compartimento .
- Abastecer produto de preparação no compartimento .

Nos programas de desinfeção, os compartimentos e podem ser enchidos com detergente.

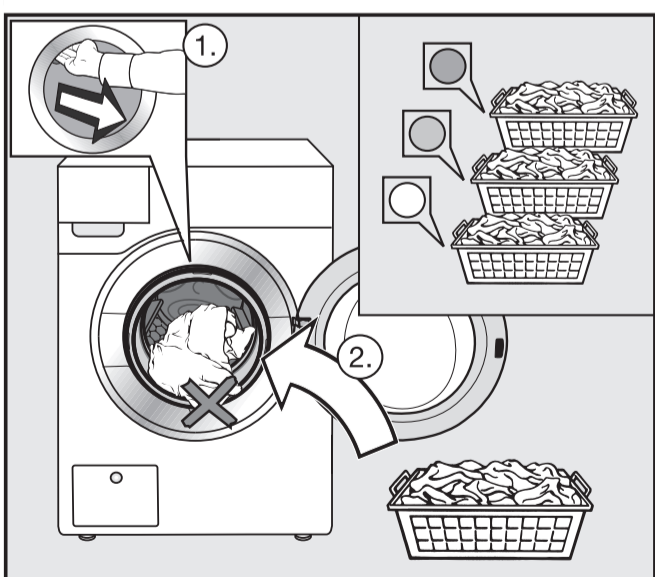
### 4 Selecionar e iniciar programa



- Selecionar o programa (A).
- Selecionar velocidade de centrifugação e extras (B).
- Tocar na tecla sensora *Start/Stop* (C).

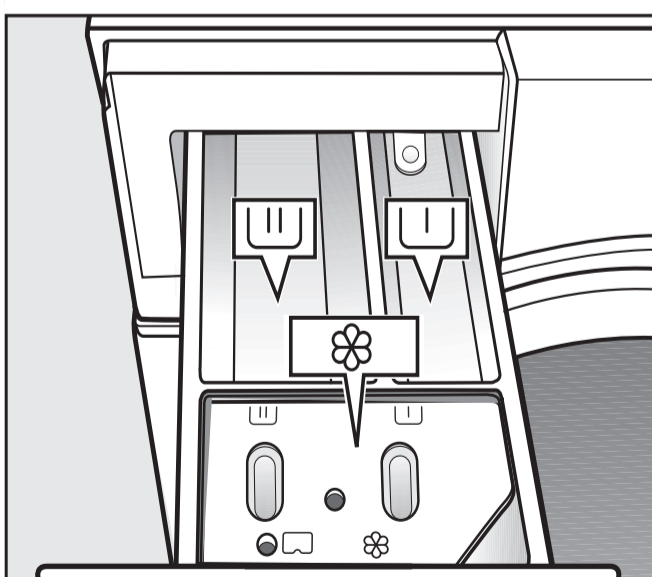
## Panos

### 2 Carregar a máquina de lavar roupa



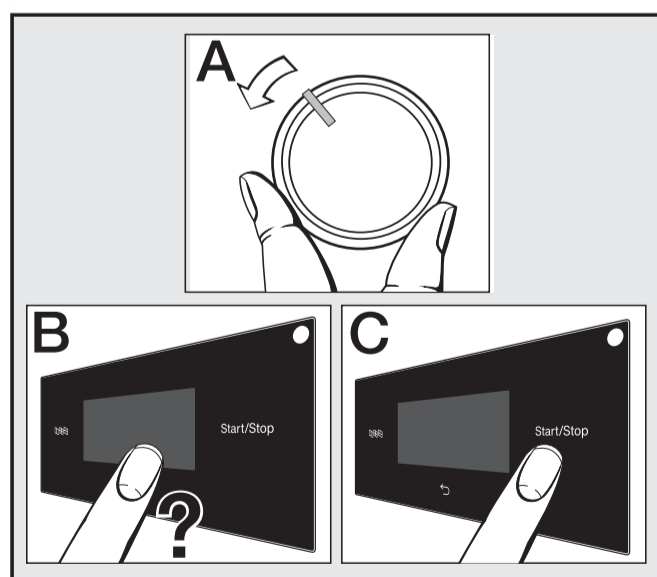
- Separar os panos por cor.
- Abrir a porta e colocar os panos na máquina.
- Fechar a porta suavemente. Não entalar os panos.

### 3 Adicionar detergente



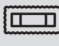









- Abastecer detergente para a pré-lavagem no compartimento , se selecionada.
- Adicionar o detergente para o ciclo de lavagem principal no compartimento .
- Abastecer produto de preparação no compartimento .

### 4 Selecionar e iniciar programa



- Selecionar o programa (A).
- Selecionar velocidade de centrifugação e extras (B).
- Tocar na tecla sensora *Start/Stop* (C).



Programas para mopas		Carga
 Mopas 60 °C /  Mopas plus 40 °C até 90 °C		máx. 8,0 kg
Artigo	Mopas em algodão, tecido misto ou microfibras.	
Dica	– Utilizar detergente especial adequado.	
 Desinfecção térmica de mopas		máx. 8,0 kg
Artigo	Mopas em algodão, tecido misto ou microfibras.	
Dica	– Utilizar detergente em pó com lixívia.	
 Desinfecção termoquímica de mopas		máx. 8,0 kg
Artigo	Mopas em algodão, tecido misto ou microfibras.	
Dica	– Utilizar detergente especial adequado. Tenha atenção aos requisitos específicos do país para desinfecção.	
<b>Programas para panos</b>		
 Panos 60 °C /  Panos plus 40 °C até 90 °C		máx. 4,0 kg
Artigo	Panos de limpeza em algodão, tecido misto ou microfibras.	
Dica	– Utilizar detergente especial adequado.	
 Desinfecção térmica 85 °C/15 min		máx. 4,0 kg
Artigo	Panos de limpeza em algodão, tecido misto ou microfibras.	
Dica	– Utilizar detergente especial adequado.	
 Desinfecção termoquímica		máx. 4,0 kg
Artigo	Panos de limpeza em algodão, tecido misto ou microfibras.	
Dica	– Utilizar detergente especial adequado.	
<b>Outros programas</b>		
 Discos 40 °C		máx. 1,5 kg
Artigo	Discos de encerar ou discos de polimento em microfibras.	
Dica	– Utilizar detergente especial adequado.	
<b>Algodão PRO 60 °C</b>		máx. 8,0 kg
Artigo	Têxteis em tecido misto (50% algodão e 50% poliéster).	
Dica	– Programa de lavagem especialmente eficiente em termos energéticos para têxteis industriais em algodão ou misturas de algodão/sintéticos com sujidade normal, p. ex. vestuário de trabalho.	
<b>Mopas novas 60 °C até 90 °C</b>		máx. 8,0 kg
Artigo	Mopas em algodão, tecido misto ou microfibras.	
Dica	– Para a lavagem por imersão de recargas de mopas novas. Não utilizar amaciador.	
<b>Cortinados frio até 40 °C</b>		máx. 3,0 kg
Artigo	Cortinados que foram declarados pelo fabricante como laváveis na máquina	
Dica	– Desativar a seleção da velocidade de centrifugação em caso de cortinados que amarrotem facilmente.	
<b>Limpeza da máquina 70 °C</b>		Sem carga
Artigo	Para limpeza da cuba e do sistema de esgoto. Introduza detergente universal no compartimento  .	

Esta vista geral representa apenas uma seleção de programas. Outros programas estão descritos nas instruções de utilização.

