

IMPORTANT SAFETY INSTRUCTIONS

This wine refrigerator complies with all current local and national safety requirements. Inappropriate use can, however, lead to personal injury and material damage.

Read the operating and installation instructions carefully before using the wine refrigerator. They contain important information on installation, safety, use, and maintenance. This is to protect yourself from injury, and from damaging your wine refrigerator.

In accordance with standard IEC 60335-1, Miele expressly and strongly advises that you read and follow the instructions in the chapter on installing the wine refrigerator, as well as the **IMPORTANT SAFETY INSTRUCTIONS**.

Miele cannot be held liable for injury or damage caused by non-compliance with these instructions.

Keep these operating and installation instructions in a safe place and pass them on to any future owner.

 Risk of injury from broken glass.

If installed at altitudes above 4,900 ft (1,500 m), there is a risk of the glass in the appliance door breaking because of changes in air pressure.

Shards of glass can cause severe injury.

► Ensure that any packing material is disposed of safely and kept out of the reach of children. **DANGER** of suffocation!

IMPORTANT SAFETY INSTRUCTIONS

Technical safety

- ▶ To avoid the risk of damage to the wine conditioning unit, make sure that the connection data (fuse rating, frequency and voltage) on the data plate corresponds to the household supply. Check that this is the case before connecting the wine conditioning unit. Consult a qualified electrician if in any doubt.
- ▶ The electrical safety of this wine refrigerator can only be guaranteed when correctly grounded. It is most important that this basic safety requirement is fulfilled. If in doubt, the electrical installation should be checked by a qualified electrician.
- ▶ The electrical outlet must not be concealed behind the wine conditioning unit and must be easily accessible so that the appliance can be quickly disconnected from the electrical supply in case of an emergency.
- ▶ If the power cord supplied is damaged, it must only be replaced by an original part to prevent a hazard for the user. Miele can only guarantee the safety of the appliance when original Miele parts are used. For safety reasons, this replacement should only be carried out by a qualified specialist or Miele Service.
- ▶ Do not connect the appliance to the electrical supply with a power bar or extension cord. These are a fire hazard and do not guarantee the required safety of the appliance.

Proper installation

- ▶ When installing the refrigeration appliance, it is a mandatory requirement to follow the operating instructions supplied with the appliance.
- ▶ Always wear protective gloves when transporting and installing the wine refrigerator.
- ▶ Two people are required to install the wine refrigerator.

INSTRUCTIONS IMPORTANTES DE SÉCURITÉ

Cette cave à vin est conforme à l'ensemble des réglementations de sécurité locales et nationales en vigueur. Néanmoins, une utilisation inappropriée de l'appareil peut causer des blessures et des dommages matériels.

Lisez attentivement les instructions d'utilisation avant de vous servir de la cave à vin pour la première fois. Elles contiennent en effet des informations importantes relatives à l'installation, à la sécurité, à l'utilisation et à la maintenance de l'appareil. Vous éviterez ainsi de vous blesser et d'endommager votre cave à vin.

Conformément à la norme CEI 60335-1, Miele conseille vivement et expressément de lire et de suivre les instructions du chapitre relatif à l'installation de la cave à vin, ainsi que les « CONSIGNES DE SÉCURITÉ IMPORTANTES ».

Miele ne peut pas être tenue pour responsable des blessures et des dommages causés par le non-respect de ces instructions.

Conservez ce mode d'emploi et ces instructions d'installation en lieu sûr et remettez-les au prochain propriétaire de l'appareil, le cas échéant.



Risque de blessure par bris de verre.

À des altitudes au-dessus de 1500 m (4900 pi), il y a un risque d'éclatement de la porte de verre dû à la variation de la pression atmosphérique.

Les éclats de verre peuvent causer des blessures graves.

► Risque d'asphyxie ! Les enfants pourraient s'emmêler dans les emballages (comme la pellicule plastique) en jouant ou, encore, en recouvrir leur tête et ainsi suffoquer. Tenez les matériaux d'emballage hors de la portée des enfants.

INSTRUCTIONS IMPORTANTES DE SÉCURITÉ

Sécurité technique

► Pour éviter le risque d'endommager la cave à vin, assurez-vous que les données de raccordement (calibre du fusible, fréquence et tension) sur la plaque signalétique correspondent à celles du réseau électrique.

Comparez ces données avant de brancher l'appareil. En cas de doute, consultez un électricien.

► La sécurité électrique de la cave à vin ne peut être garantie que lorsqu'elle est convenablement mise à la terre. Il est très important de respecter cette réglementation de sécurité élémentaire.

En cas de doute, demandez à un électricien qualifié de vérifier l'installation électrique.

► La prise de courant ne doit pas être dissimulée derrière le réfrigérateur à vin et doit être facilement accessible afin qu'elle puisse être débranchée rapidement de la source d'alimentation électrique en cas d'urgence.

► Ne faites remplacer un câble endommagé que par un câble d'origine afin de prévenir tout danger pour l'utilisateur. Seule l'utilisation de pièces d'origine permet à Miele de garantir la conformité de l'appareil aux exigences de sécurité. Pour des raisons de sécurité, seul un professionnel qualifié ou le service à la clientèle Miele peut se charger du remplacement.

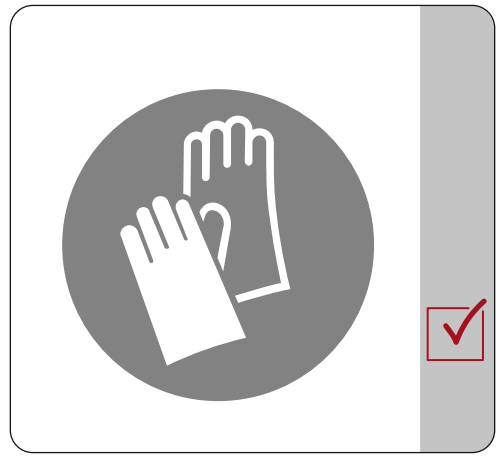
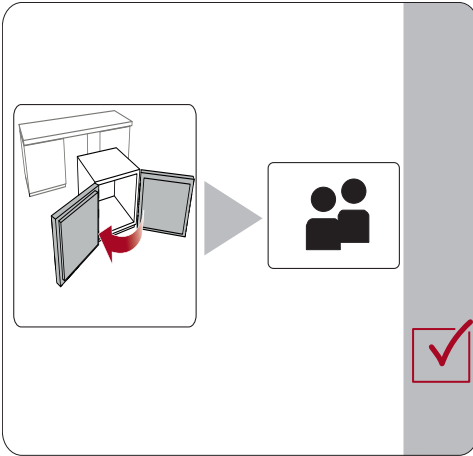
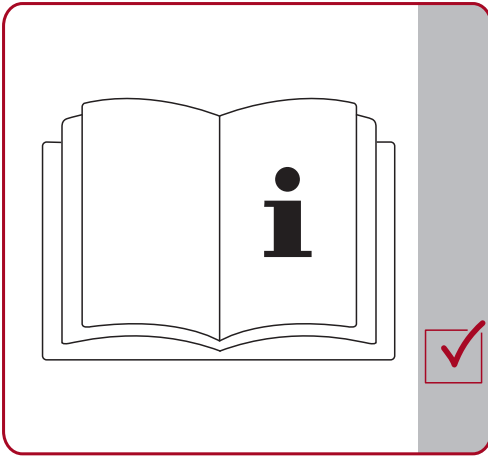
► N'utilisez pas de barre d'alimentation ou de rallonge pour brancher l'appareil. Ceux-ci présentent un risque d'incendie et ne garantissent pas le niveau de sécurité requis de l'appareil.

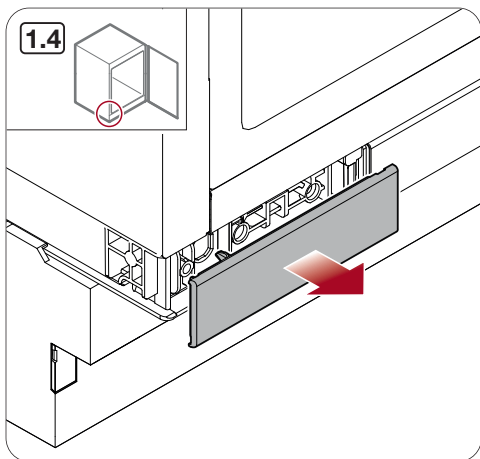
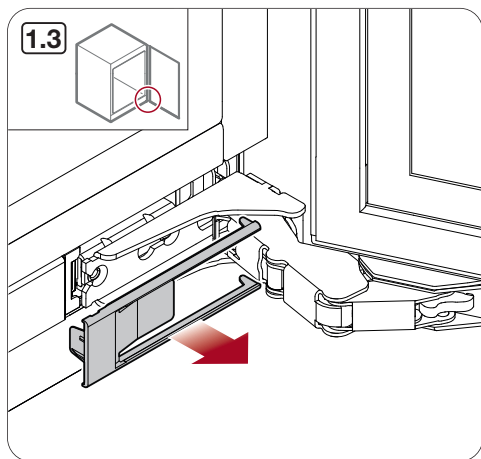
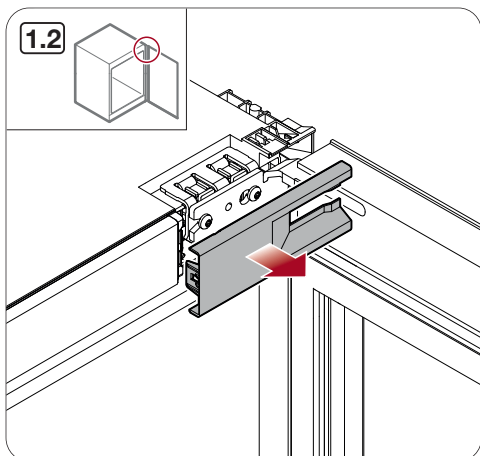
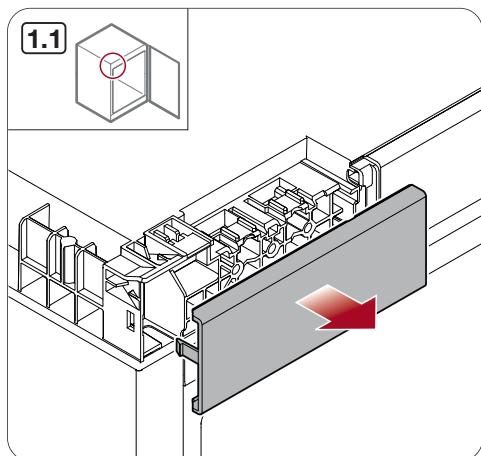
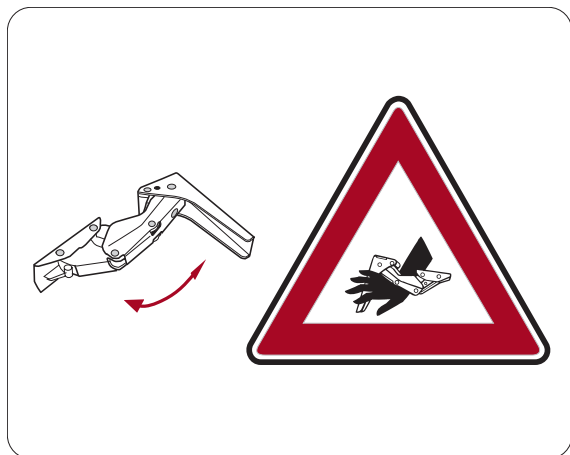
Installation conforme

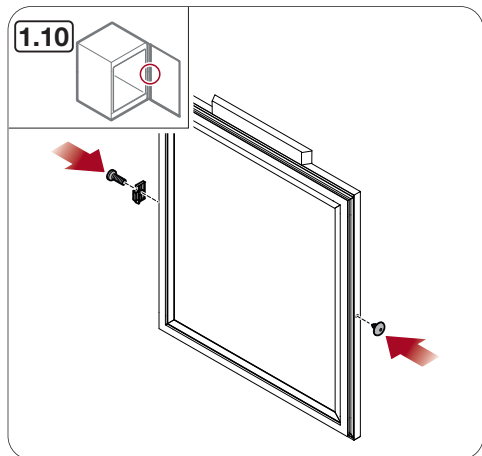
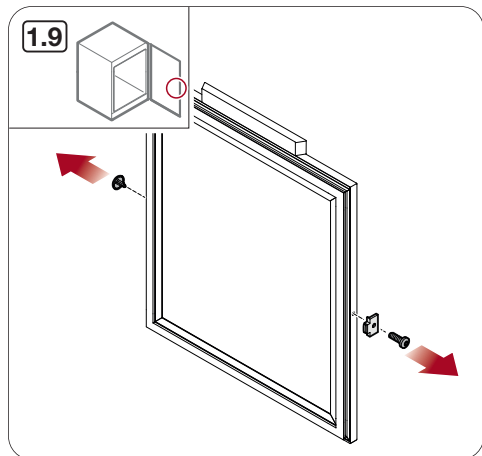
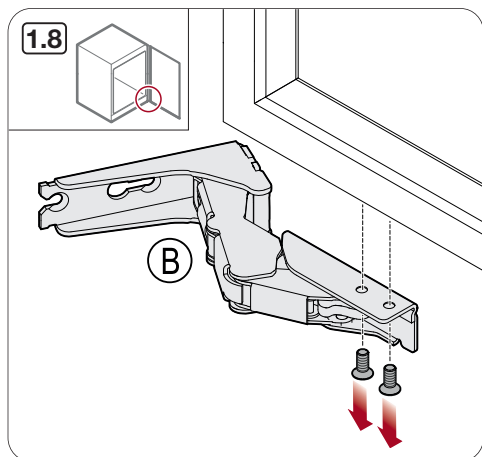
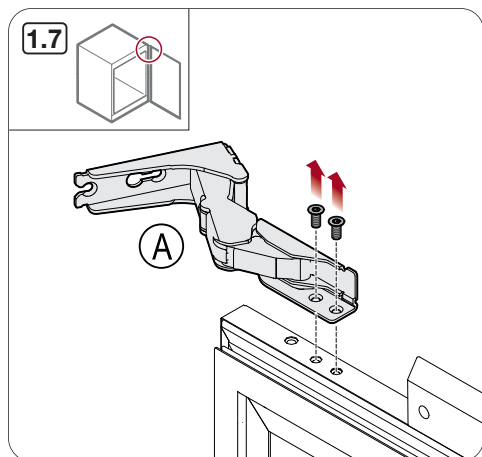
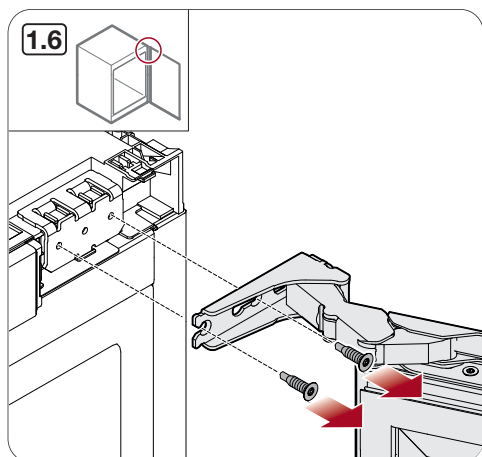
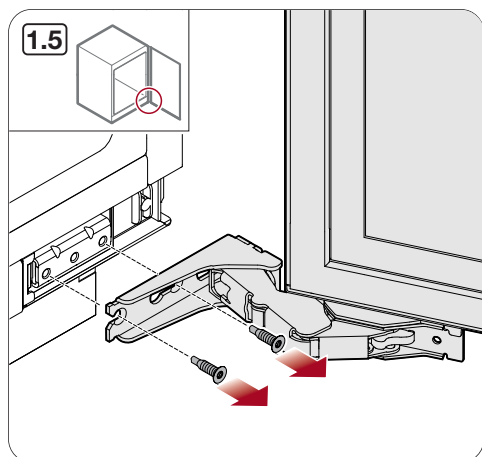
► Lors de l'installation de l'appareil frigorifique, il est obligatoire de suivre le mode d'emploi fourni avec l'appareil.

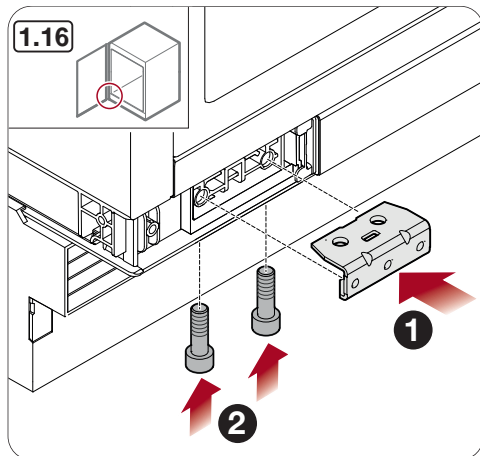
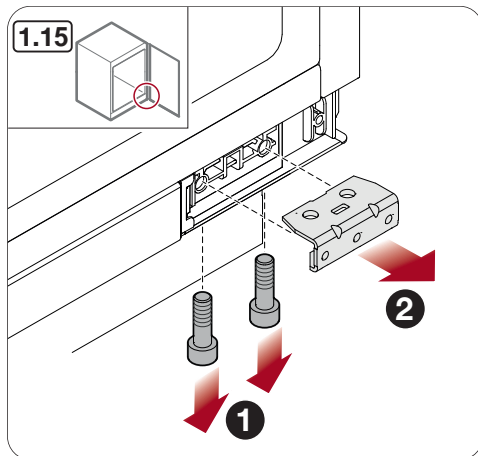
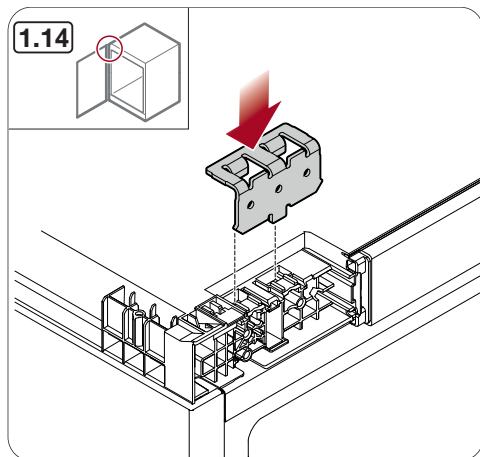
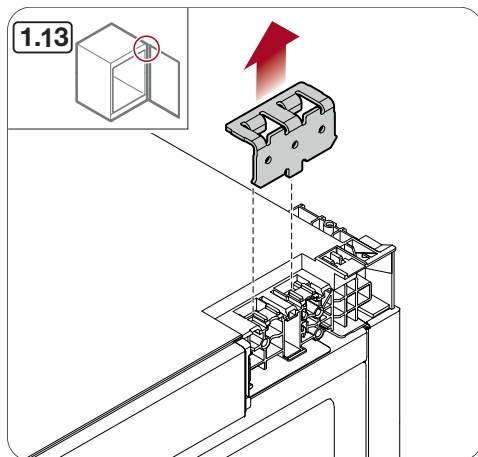
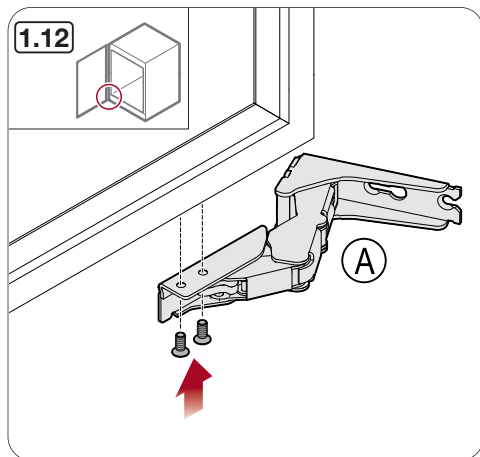
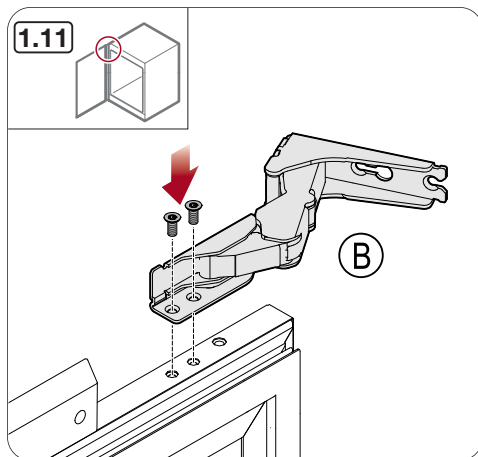
► Portez toujours des gants de protection lors du transport et de l'installation de la cave à vin.

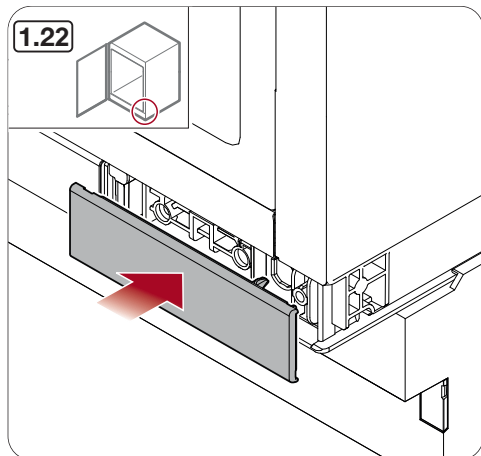
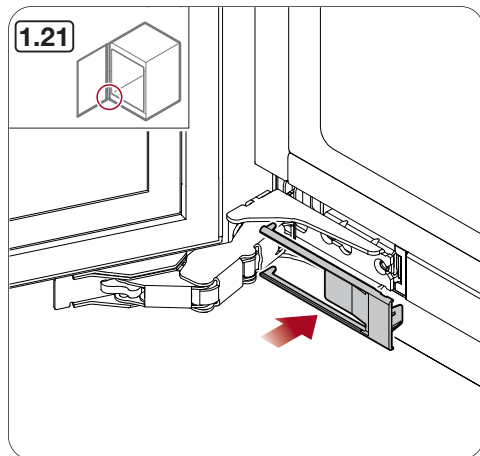
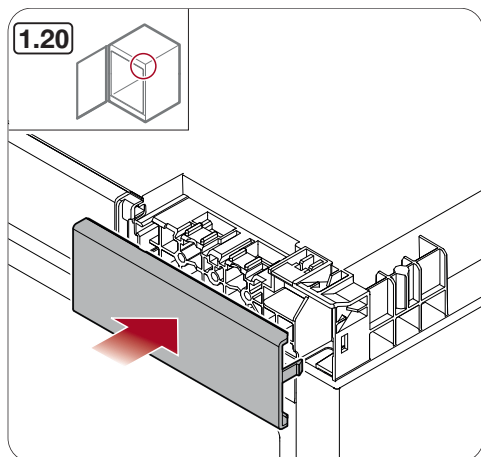
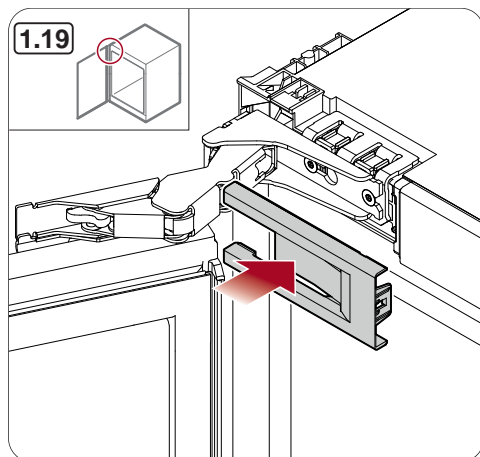
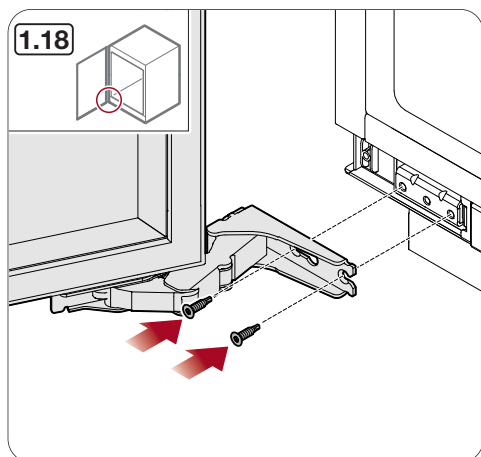
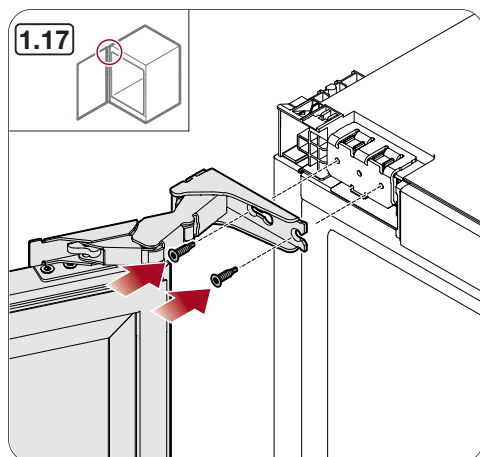
► Deux personnes sont nécessaires pour installer la cave à vin.











Miele & Cie. KG
Carl-Miele-Straße 29
33332 Gütersloh
Germany
Tel.: +49 5241 89-0
Internet: www.miele.com

