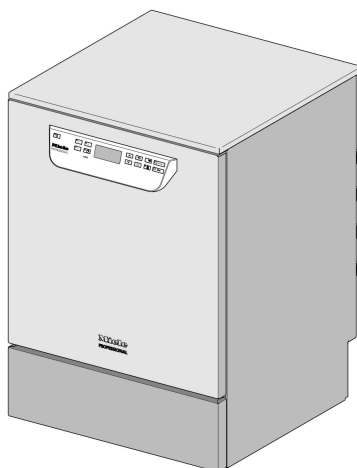


Miele



Schema di installazione

PG 8504

Prima del posizionamento, dell'installazione e della messa in servizio leggere **assolutamente** le istruzioni d'uso e la documentazione tecnica per evitare di danneggiare le apparecchiature e mettere a rischio la propria sicurezza.

it - IT

M.-Nr. 10 661 802

Istruzioni di installazione

Autorizzazione per l'installazione La macchina può essere installata solo da **un elettricista o un idraulico** qualificato e autorizzato e in base alle istruzioni di installazione prescritte.

Installare la macchina nel rispetto delle norme e direttive vigenti, nonché delle disposizioni e normative sulla prevenzione degli infortuni.

La **messa in servizio** e la formazione possono essere eseguite solo dall'assistenza tecnica autorizzata Miele oppure da una ditta specializzata autorizzata da Miele.

Condizioni ambientali Nell'area intorno alla macchina può formarsi dell'**acqua di condensa**. Utilizzare pertanto mobili adatti a quest'uso specifico. Se la macchina viene installata sotto un piano di lavoro adatto (variante sottopiano), applicare la pellicola protettiva allegata sotto il piano di lavoro e montare la lamiera in acciaio inossidabile a protezione del vapore acqueo sopra l'apertura sportello. Per la lamiera in acciaio inossidabile rivolgersi all'assistenza tecnica Miele.

Allacciamento elettrico La macchina deve essere allacciata alla corrente elettrica conformemente alle norme vigenti e alle disposizioni emanate in materia di prevenzione degli infortuni. Proteggere il cavo di allacciamento da influssi termici.

Si consiglia di allacciare la macchina con una **presa a spina** in modo da controllarne agevolmente la sicurezza elettrica.

Se si utilizza la macchina con un **allacciamento fisso**, installare in loco un interruttore principale con separazione onnipolare e un'apertura di almeno 3 mm.

Presa e interruttore principale devono essere facilmente accessibili dopo l'installazione della macchina.

Protezione equipotenziale e conduttore di protezione Predisporre un **interruttore automatico differenziale** (30 mA) per aumentare la sicurezza della macchina.
Se disponibile, predisporre un **collegamento equipotenziale**. La vite di allacciamento per il collegamento equipotenziale è situata sul retro della macchina. **Collegamento equipotenziale e conduttore di protezione devono essere allacciati prima della messa in servizio.**

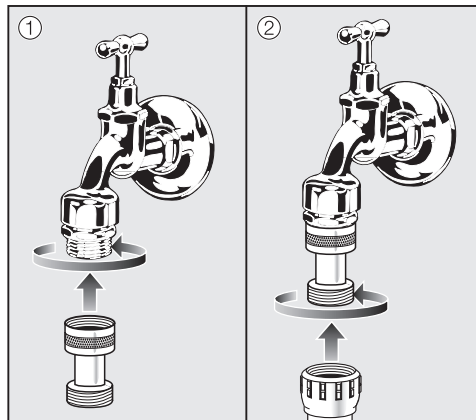
Allacciamento idrico È consentito allacciare direttamente l'acqua fredda, l'acqua calda, l'acqua demineralizzata e l'acqua di scarico senza **rubinetti di sicurezza**. Qualora non vi fosse disponibilità dell'acqua calda, allacciare entrambi i tubi di afflusso (KW/WW) con un **raccordo a Y** all'acqua fredda. Le valvole di chiusura dei tubi idrici devono essere facilmente accessibili.

Normativa per Germania e Svizzera

In base alle normative nazionali sulla protezione dell'acqua potabile, i dispositivi antiriflusso forniti devono essere montati sull'allacciamento di acqua fredda e calda tra il rubinetto dell'acqua e il tubo di afflusso idrico.

In base alle normative nazionali sulla protezione dell'acqua potabile, i dispositivi antiriflusso forniti devono essere montati sull'allacciamento di acqua fredda e, se presente, di acqua calda (variante di dotazione) tra il rubinetto dell'acqua e il tubo di afflusso idrico.

In base alle normative nazionali sulla protezione dell'acqua potabile, il dispositivo antiriflusso fornito deve essere montato sull'allacciamento di acqua fredda e calda tra il rubinetto dell'acqua e il tubo di afflusso idrico.



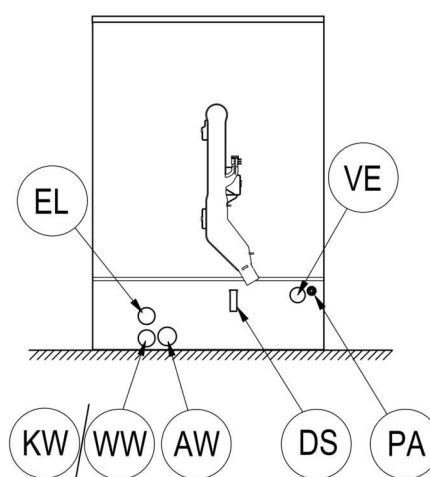
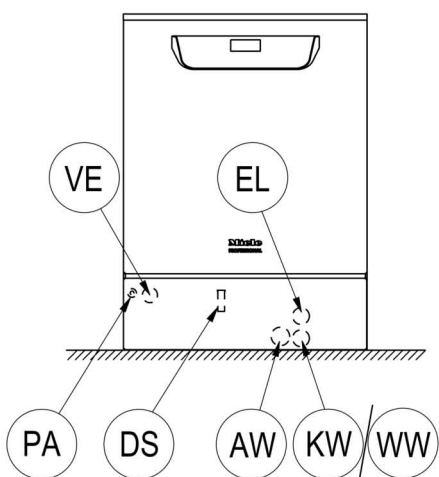
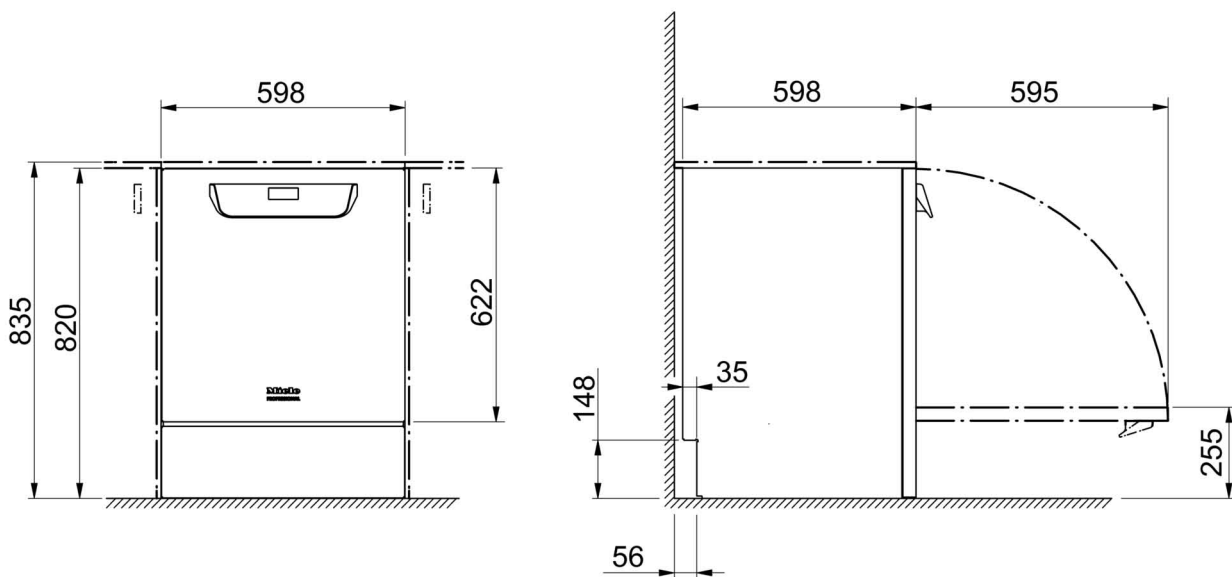
- Avvitare il dispositivo antiriflusso al rubinetto dell'acqua.
- Avvitare il tubo di afflusso idrico al raccordo del dispositivo antiriflusso.

Prodotti liquidi: posizionamento contenitori esterni

Il contenitore con i prodotti liquidi per il dosaggio esterno può essere posizionato solo **a fianco o sotto** la macchina. Il contenitore può essere disposto sul pavimento o in un armadio adiacente.

Il contenitore non può essere posizionato sopra o al di sopra della macchina. Il tubo di dosaggio non deve essere piegato o risultare incastrato.

Immagini



KW Allacciamento acqua fredda

WW Allacciamento acqua calda

VE Allacciamento acqua demineralizzata

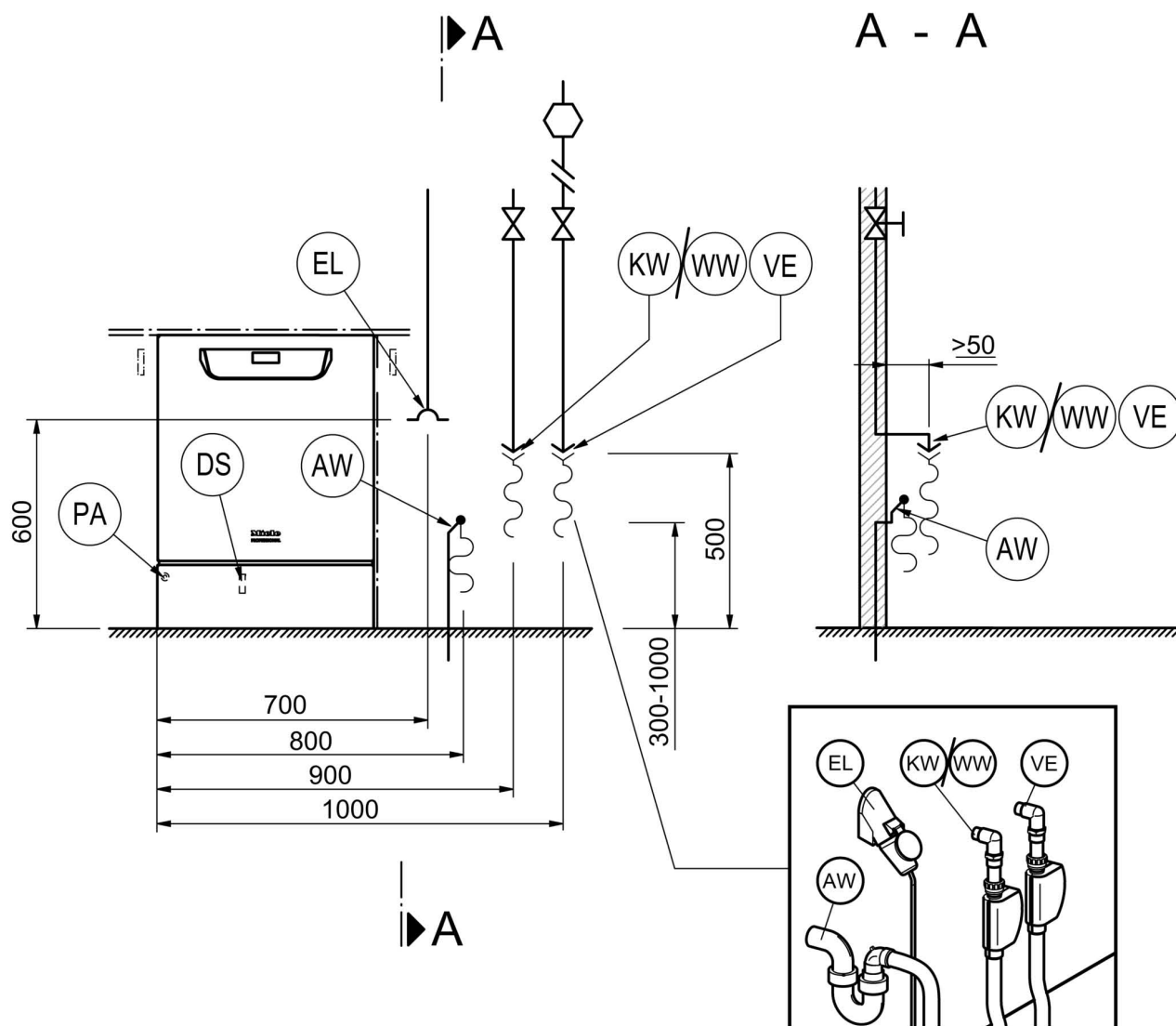
AW Allacciamento acqua di scarico

EL Allacciamento elettrico

DK Allacciamento acqua fredda condensatore di vapore

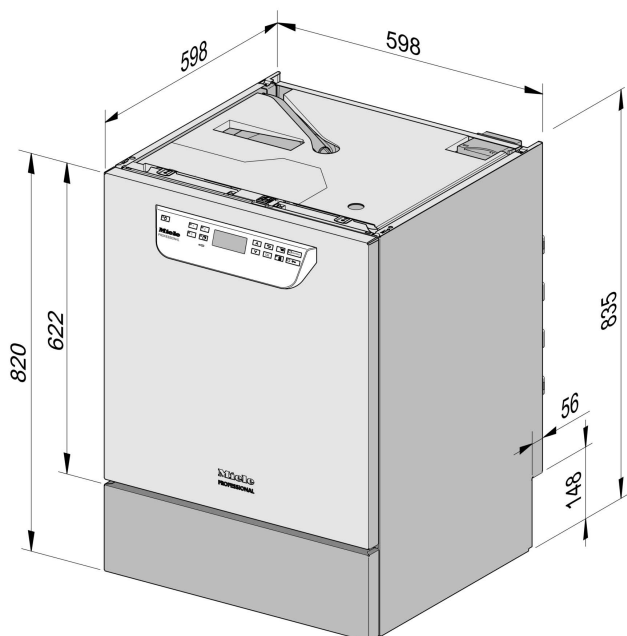
DS Sistema di dosaggio

PA Collegamento equipotenziale

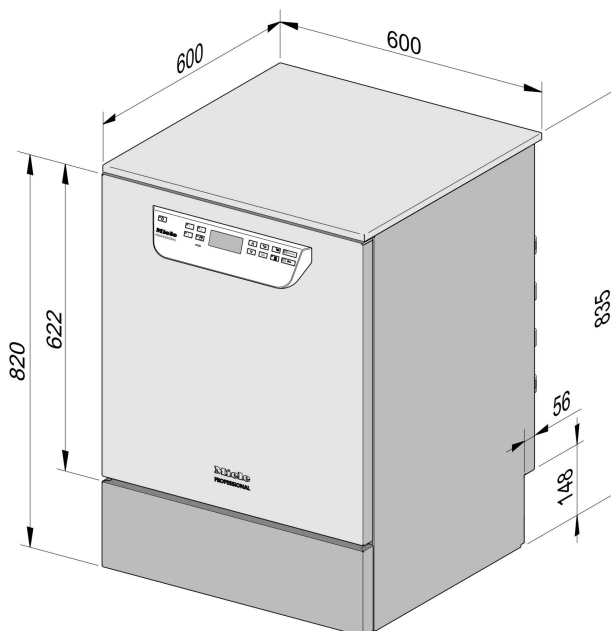


KW	Allacciamento acqua fredda	EL	Allacciamento elettrico
WW	Allacciamento acqua calda	DK	Allacciamento acqua fredda condensatore di vapore
VE	Allacciamento acqua demineralizzata	DS	Sistema di dosaggio
AW	Allacciamento acqua di scarico	PA	Collegamento equipotenziale

Varianti macchina



PG 8504 da sottopiano



PG 8504 da libero posizionamento

Allacciamento elettrico

Tensione (al momento della fornitura)	3N AC 400/50
Potenza assorbita	9,2 kW
Protezione	3 x 16 A
Cavo di allacciamento alla rete elettrica, sezione minima	5 x 2,5 mm ²
Lunghezza cavo di alimentazione (H05(07)RN-F)	1,8 m
Tensione (commutabile)	AC 230/50
Potenza assorbita	3,2 kW
Protezione	1 x 16 A
Cavo di allacciamento alla rete elettrica, sezione minima	3 x 1,5 mm ²
Lunghezza cavo di alimentazione (H05(07)RN-F)	1,9 m

Acqua fredda

Temperatura max.	20 °C
Durezza acqua max. ammessa	12,6 mmol/l
	70 °dH
Pressione di flusso consigliata	200 kPa
Pressione minima di flusso con prolungamento durata afflusso	100 kPa
Pressione max.	1.000 kPa
Flusso	7,5 l/min.
Raccordo allacciamento (committente) conforme a DIN 44991 (guarnizione piatta)	3/4 Pollici
Lunghezza tubo di allacciamento acqua fredda	1,7 m

Acqua calda

Temperatura max.	65 °C
Durezza acqua max. ammessa	12,6 mmol/l
	70 °dH
Pressione di flusso consigliata	200 kPa
Pressione minima di flusso con prolungamento durata afflusso	40 kPa
Pressione max.	1.000 kPa
Flusso	7,5 l/min.
Raccordo allacciamento (committente) conforme a DIN 44991 (guarnizione piatta)	3/4 Pollici
Lunghezza tubo di allacciamento acqua calda	1,7 m

Dati tecnici

Acqua demineralizzata

Temperatura max.	65 °C
Pressione di flusso consigliata (AD in pressione)	200 kPa
Pressione minima di flusso con prolungamento durata afflusso	30 kPa
Pressione max. (AD in pressione)	1.000 kPa
Flusso	7,5 l/min.
Raccordo allacciamento (committente) conforme a DIN 44991 (guarnizione piatta)	3/4 Pollici
Lunghezza tubo di allacciamento acqua demineralizzata	1,7 m

La versione con pompa di alimentazione per acqua demineralizzata VE (ADP) è adatta solo al funzionamento/all'allacciamento non in pressione.

Pressione minima di flusso con prolunga di afflusso	8,5 kPa
Pressione massima (AD non in pressione)	60 kPa
Nipplo allacciamento macchina (da x l)	6 x 30 mm

Acque di scarico

Temperatura acque di scarico	70 °C
Tubo di scarico, lunghezza standard	1,4 m
Tubo di scarico, max. lunghezza di scarico	4,0 m
Prevalenza pompa di scarico da bordo inferiore macchina max.	1,0 m
Volume di flusso scarico max. per breve tempo	16 l/min.
Guaina tubo (committente) per tubo scarico (da x l)	22 x 30 mm

Piedino

Piedino regolabile in altezza	0 - 60 mm
Diametro piede	35 mm
Sede per piedini, dimensioni filettatura	M 8

Dati macchina

Altezza sottopiano	820 mm
Altezza (compreso coperchio)	835 mm
Larghezza	598 mm
Profondità	598 mm
Altezza sportello	622 mm
Peso a vuoto	72 kg
Carico massimo sul pavimento durante il funzionamento	1.200 N
Larghezza di introduzione compr. pallet trasporto min.	670 mm
Profondità ingresso compr. pallet trasporto min.	740 mm
Altezza di introduzione compr. pallet trasporto min.	920 mm
Rumorosità in dB (A) Pressione sonora LpA in fase di lavaggio e asciugatura	< 70 dB

Cessione di calore sul luogo di posizionamento

Mediante irradiazione durante il funzionamento	0,35 kWh
Mediante strumenti al momento del prelevamento	0,40 kWh

Condizioni per il posizionamento

Temperatura ambiente consentita	5 - 40 °C
Umidità relativa dell'aria max. fino a 31 °C	80 %
Umidità relativa dell'aria lineare decrescente fino a 40 °C	50 %
Altezza di posizionamento max. s.l.m.	2.000

Miele

Miele Italia S.r.l.
Strada di Circonvallazione, 27
39057 S. Michele-Appiano (BZ)
Internet: www.miele-professional.it
e-mail: info@miele-professional.it



**Contact Center
Professional**

0471-666319

Lunedì - Venerdì ore 8.00-20.00
Sabato ore 9.00-12.00 / 14.00-18.00

Agenzie e centri di assistenza tecnica autorizzati Miele in tutte le regioni italiane.



Miele & Cie. KG
Carl-Miele-Straße 29, 33332 Gütersloh, Germania