

Mode d'emploi Indicateur de processus ProCare Sure I-PM

Domaine d'application

Les indicateurs de processus ProCare Sure I-PM servent au contrôle de routine des laveurs-désinfecteurs (RDG). Ils montrent les modifications des paramètres de processus par rapport à une référence générée.

Les mécanismes d'action des laveurs-désinfecteurs sont déterminés par une combinaison de paramètres :

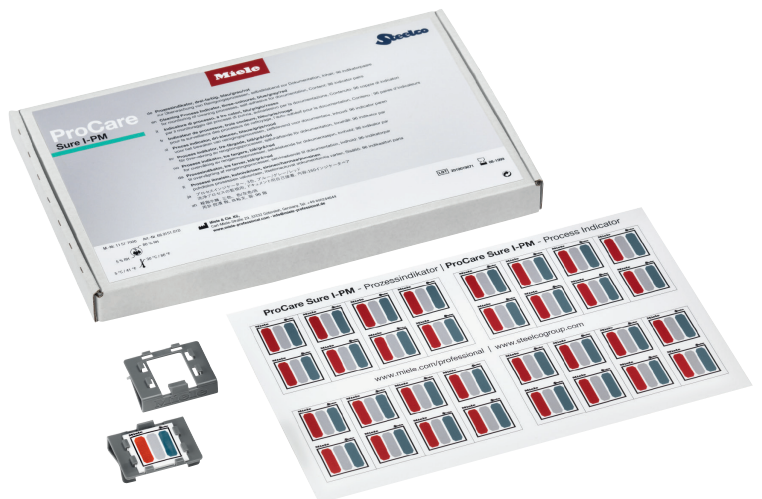
- détergent
- temps
- température
- mécanique
- qualité de l'eau.

Par exemple, l'efficacité de la décontamination varie en fonction du produit de lavage utilisé (par ex. alcalin, légèrement alcalin, enzymatique) et de la qualité de l'eau (par ex. adoucie, eau déminéralisée).

L'indicateur de processus indique, en complément des critères relevés techniquement par le laveur-désinfecteur, par exemple le contrôle de dosage ou la pression de lavage, les éventuelles différences par rapport aux références générées pendant la certification des performances. Les indicateurs ne servent pas de preuve de nettoyage et ne remplacent pas la validation paramétrique réalisée par un utilisateur formé. Il est recommandé d'utiliser au moins deux indicateurs de processus par charge.

Description du produit

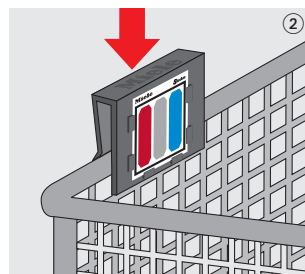
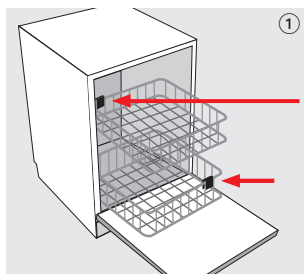
Le formulaire d'indicateurs comprend 32 indicateurs individuels. Le formulaire est perforée entre chaque couple d'indicateurs afin de les utiliser comme double indicateur par pliage. Chacun de ces indicateurs de processus autocollants et résistants à la chaleur comprend trois barres colorées imprimées différentes et difficiles à détacher. Les barres colorées ont une adhérence différente et se composent d'une salissure test synthétique et non toxique. Ces éléments permettent de relever un large spectre de paramètres différenciés, par ex. la qualité de l'eau et la mécanique du bras de lavage.



Utilisation – Préparatifs généraux

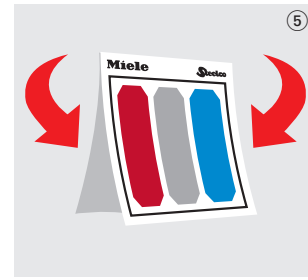
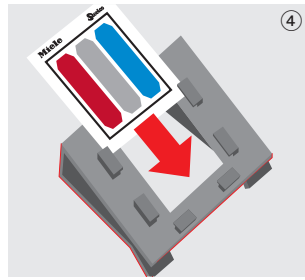
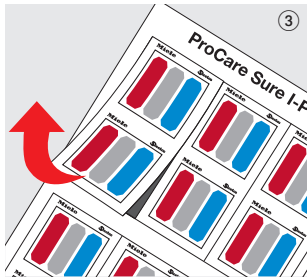
Pendant la mise en service ou la validation, les deux indicateurs de processus sont traités avec la configuration de charge adaptée à l'objet pendant tout le processus du laveur-désinfecteur, ce qui permet de déterminer la référence spécifique à l'objet pour la décontamination. Miele recommande d'utiliser au moins deux indicateurs de processus par processus de traitement.

La documentation doit être assurée grâce à une fiche de documentation, aussi bien pour la référence que pour le fonctionnement habituel. Les deux indicateurs utilisés peuvent y être documentés en retirant le film de protection à l'arrière des indicateurs de processus. Ils servent ainsi de référence et de point de comparaison pour tous les cycles de traitement avec indicateurs suivants. Pour couvrir la cuve, les indicateurs de processus doivent être posés en diagonale à l'avant et à l'arrière. Dans les cuves à deux niveaux, placez un indicateur de processus à chaque niveau. Lorsque la charge est déposée sur un seul niveau, placez un support à l'arrière et un à l'avant, en diagonale (①). En principe, il est possible de placer les deux supports avec les indicateurs de processus sur un filtre à instrument ou sur un panier supérieur ou inférieur (②). Lors de l'utilisation de compléments, les indicateurs peuvent être fixés sur ceux-ci, s'ils sont ainsi couverts par la configuration de charge. Les barres colorées doivent toujours être dirigées vers l'intérieur de la cuve. Les indicateurs de processus doivent toujours être placés au même endroit pendant la validation et le travail quotidien.



Mode d'emploi Indicateur de processus ProCare Sure I-PM

Les barres colorées ne doivent pas être humidifiées par du produit désinfectant pour les mains ou de la sueur. Tenez-les au niveau du pourtour, identifié par les noms de société Miele et Steelco. Deux indicateurs individuels sont retirés de la fiche (③). Les indicateurs sont séparés l'un de l'autre grâce à la perforation. Placez les indicateurs de processus dans le support de sorte que les noms de société se trouvent vers le haut et les barres colorées vers l'avant (④). Pour les utiliser en tant que double indicateur, pliez en suivant la ligne perforée. L'impression est tournée vers l'extérieur (⑤). Le laveur-désinfecteur est ensuite chargé et le programme choisi démarre.



Évaluation

À la fin du programme, retirez le support avec les indicateurs de processus et comparez-les visuellement avec la référence. Le niveau de nettoyage des barres colorées doit correspondre à celui de la référence. Si ce n'est pas le cas, suivez les étapes décrites sous « Conseils sur la recherche de causes ». La personne formée décide si la charge doit être validée ou si un nouveau traitement est nécessaire.

Conseils sur la recherche de causes

La variation des résultats par rapport à la référence peut avoir différentes causes :

Cause possible	Mesure
Programme non approprié	<ul style="list-style-type: none"> Vérifiez sur le protocole de charge quel programme a été sélectionné. Sélectionnez le programme nécessaire avec les paramètres de programme appropriés
Changement du modèle de charge	<ul style="list-style-type: none"> Comparez le modèle de charge aux instructions. Placez la charge conformément au modèle de charge. Évitez les zones non atteintes.
Indicateurs de processus mal placés	<ul style="list-style-type: none"> Vérifiez l'emplacement des indicateurs de processus. Placez le support avec les indicateurs de processus aux emplacements indiqués.
Changement de détergent	<ul style="list-style-type: none"> Vérifiez que le réservoir raccordé ou interne contient le bon détergent. Vérifiez la date limite d'utilisation du détergent. Remplacez le détergent si nécessaire.
Bras de lavage bloqué	<ul style="list-style-type: none"> Vérifiez que rien n'entrave la rotation des bras de lavage. Lorsque vous disposez la charge, vérifiez que rien ne vienne bloquer les bras de lavage.
Filtres de la cuve encrassés	<ul style="list-style-type: none"> Contrôlez les filtres dans la cuve. Nettoyez les filtres si nécessaire.
Changement de la qualité de l'eau	<ul style="list-style-type: none"> Vérifiez que le système d'adoucissement de l'eau fonctionne correctement.

Stockage et élimination

Après ouverture, stockez les indicateurs de processus dans les conditions suivantes : à une température comprise entre 5 °C et 30 °C avec une humidité de l'air comprise entre 5 % d'HR et 80 % d'HR, séparés des produits chimiques. N'utilisez pas les indicateurs de processus après la date de péremption indiquée sur l'emballage. Les indicateurs de processus peuvent être jetés avec les ordures ménagères.