

Miele



Σχέδιο τοποθέτησης Πλυντήριο ρούχων βελτιωμένης υγιεινής PW 6243 EL/D

Διαβάστε **οπωσδήποτε** τις οδηγίες χρήσης πριν από την τοποθέτηση - σύνδεση - αρχική λειτουργία. Έτσι προστατεύετε τον εαυτό σας αλλά και τη συσκευή από οποιαδήποτε βλάβη.

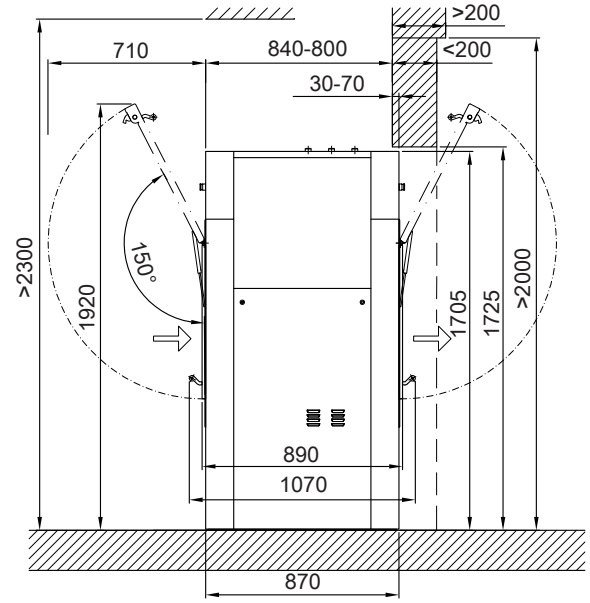
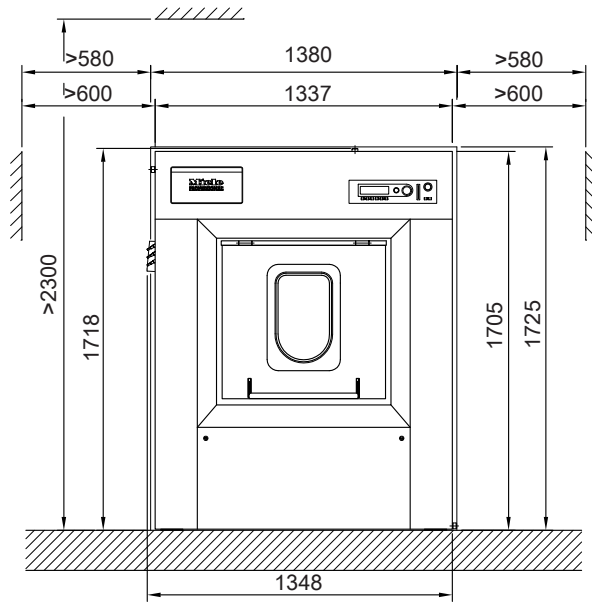
el-GR

M.-Nr. 11 345 160

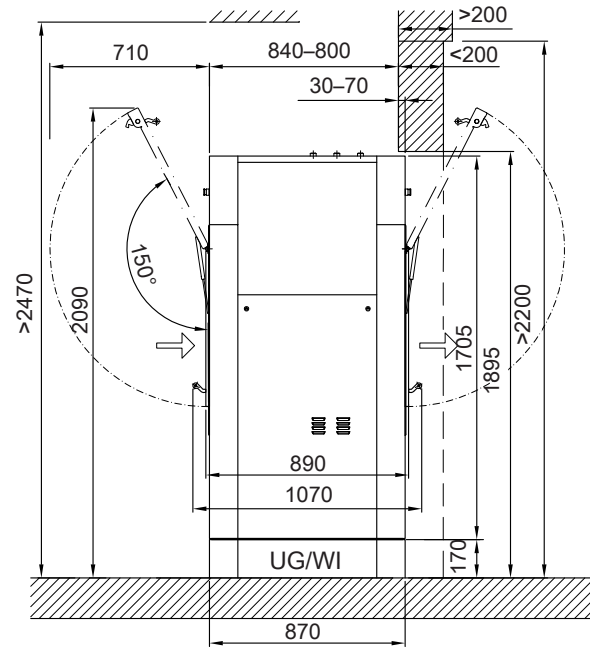
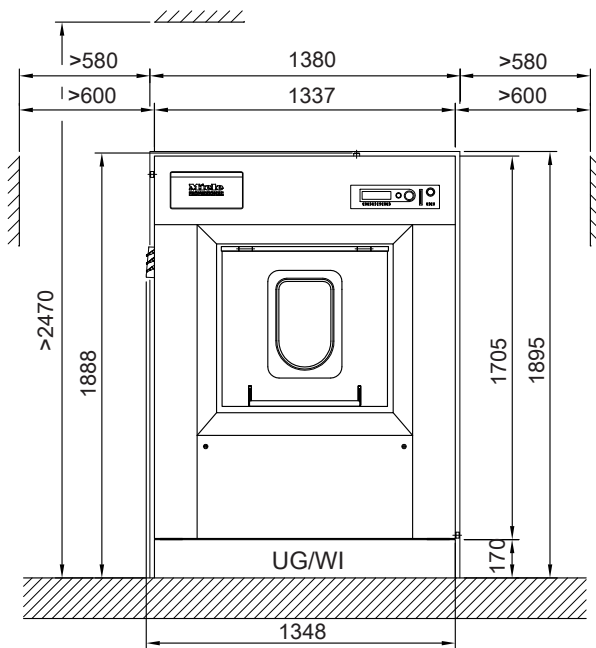
Πίνακας περιεχομένων

Σχέδια τοποθέτησης	3
Διαστάσεις	3
Διαστάσεις με εντοιχισμό/σύστημα ζύγισης (UG/WI)	3
Εγκατάσταση	4
Εγκατάσταση με εντοιχισμό/σύστημα ζύγισης (UG/WI).....	5
Τοποθέτηση συσκευής	6
Τοποθέτηση με εντοιχισμό/σύστημα ζύγισης (UG/WI)	7
Τεχνικά χαρακτηριστικά	8
Επιλογές/Πρόσθετα εξαρτήματα.....	8
Σετ τοποθέτησης σωλήνα εξόδου υδρατμών και αφρού.....	8
Ενσωματωμένος σωλήνας εξόδου αφρού	8
Πρόσθετη τουρμπίνα.....	8
Ηλεκτρική βαλβίδα ατμού (ELD 01).....	8
Πνευματική βαλβίδα ατμού (PND)	8
Εντοιχισμός UG (κλειστός).....	8
Εντοιχισμός WI (με ενσωματωμένο σύστημα ζύγισης)	8
Συνδέσεις συσκευής	9
Ηλεκτρική σύνδεση.....	9
Σύνδεση ατμού (άμεση)	9
Κρύο νερό (μαλακό).....	9
Ζεστό νερό (μαλακό).....	9
Κρύο νερό (σκληρό).....	10
Δοσομέτρηση κρύου νερού (προαιρετικά).....	10
Απόνερα (βαλβίδα αποχέτευσης)	10
Εξαερισμός συσκευής	10
Σωλήνας εξαερισμού	10
Αντιστάθμιση δυναμικού	10
Στερέωση.....	10
Υλικό στερέωσης.....	10
Υλικό στερέωσης για εντοιχισμό/σύστημα ζύγισης (UG/WI)	11
Στοιχεία συσκευής	11

Διαστάσεις

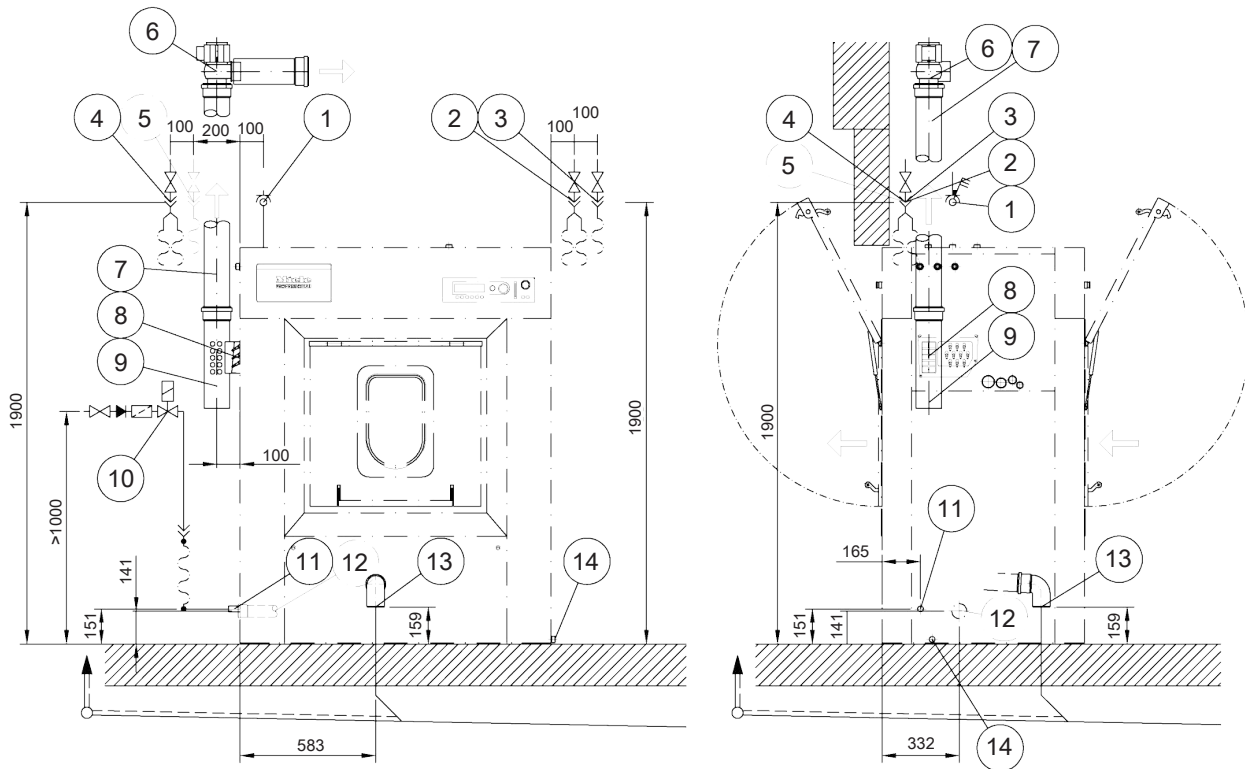


Διαστάσεις με εντοιχισμό/σύστημα ζύγισης (UG/WI)



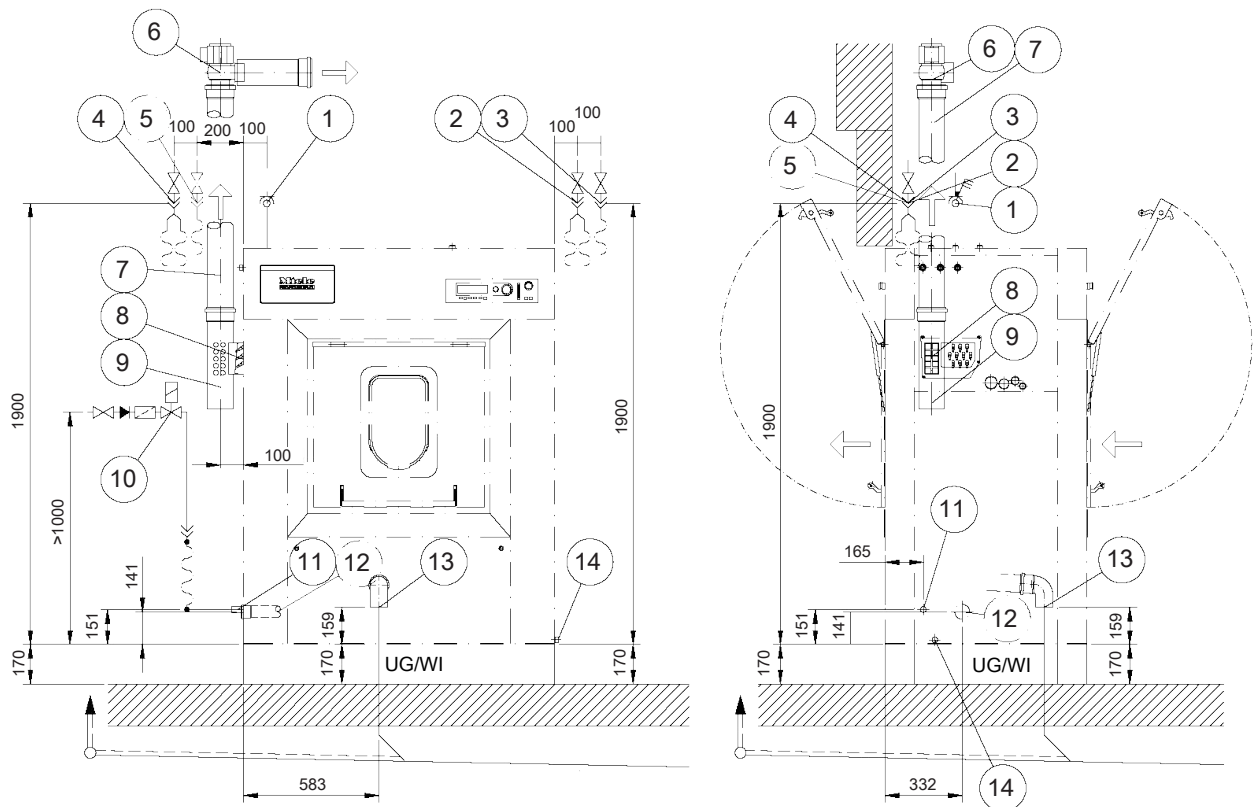
Σχέδια τοποθέτησης

Εγκατάσταση



- ① Ηλεκτρική σύνδεση
- ② Κρύο νερό (μαλακό)
- ③ Ζεστό νερό (μαλακό)
- ④ Κρύο νερό (σκληρό)
- ⑤ Δοσομέτρηση κρύο νερού
- ⑥ Πρόσθετη τουρμπίνα
- ⑦ Σωλήνας εξαερισμού (κτιριακή τοποθέτηση)
- ⑧ Εξαερισμός (στη συσκευή)
- ⑨ Σετ τοποθέτησης σωλήνα εξόδου υδρατμών και αφρού
- ⑩ Βαλβίδα σύνδεσης ατμού
- ⑪ Σύνδεση ατμού (άμεση)
- ⑫ Ενσωματωμένος σωλήνας εξόδου αφρού
- ⑬ Βαλβίδα αποχέτευσης
- ⑭ Αντιστάθμιση δυναμικού

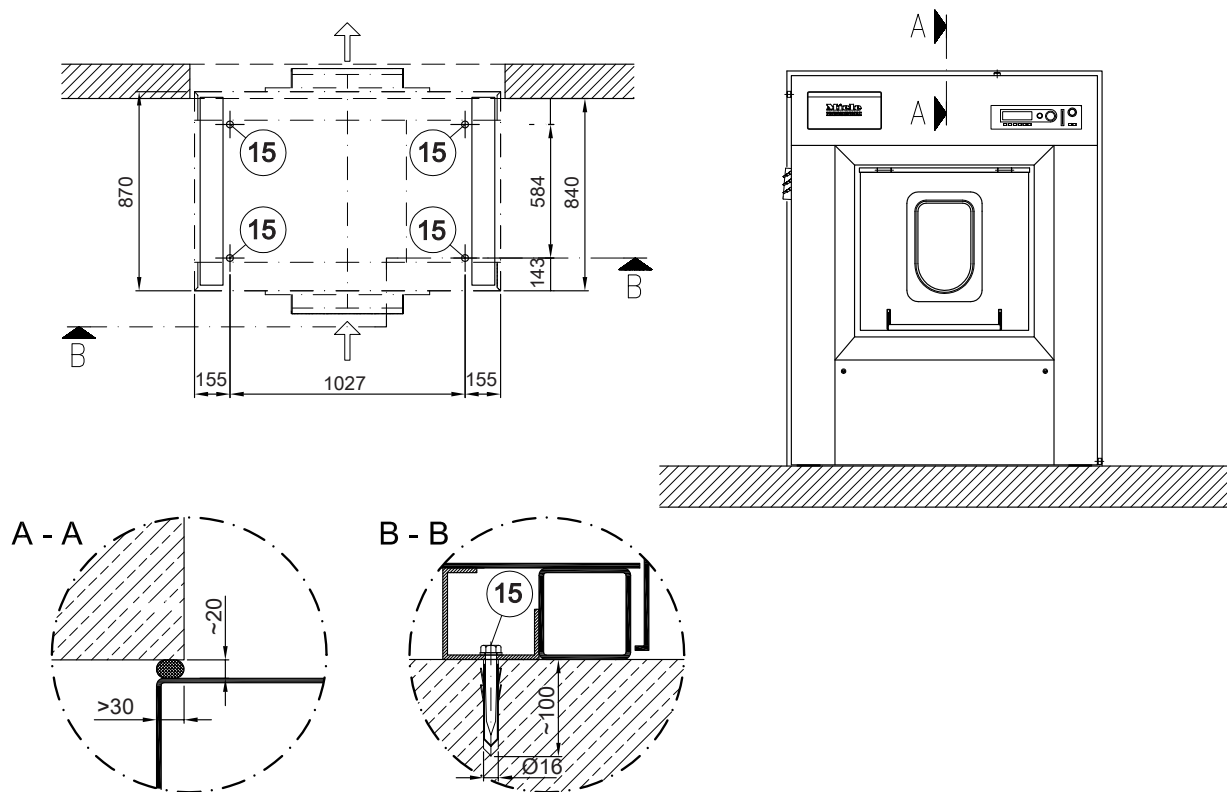
Εγκατάσταση με εντοιχισμό/σύστημα ζύγισης (UG/WI)



- | | |
|--|--|
| ① Ηλεκτρική σύνδεση | ⑧ Εξαερισμός (στη συσκευή) |
| ② Κρύο νερό (μαλακό) | ⑨ Σετ τοποθέτησης σωλήνα εξόδου υδρατμών και αφρού |
| ③ Ζεστό νερό (μαλακό) | ⑩ Βαλβίδα σύνδεσης ατμού |
| ④ Κρύο νερό (σκληρό) | ⑪ Σύνδεση ατμού (άμεση) |
| ⑤ Δοσομέτρηση κρύο νερού | ⑫ Ενσωματωμένος σωλήνας εξόδου αφρού |
| ⑥ Πρόσθετη τουρμπίνα | ⑬ Βαλβίδα αποχέτευσης |
| ⑦ Σωλήνας εξαερισμού (κτιριακή τοποθέτηση) | ⑭ Αντιστάθμιση δυναμικού |

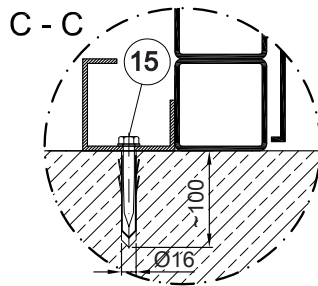
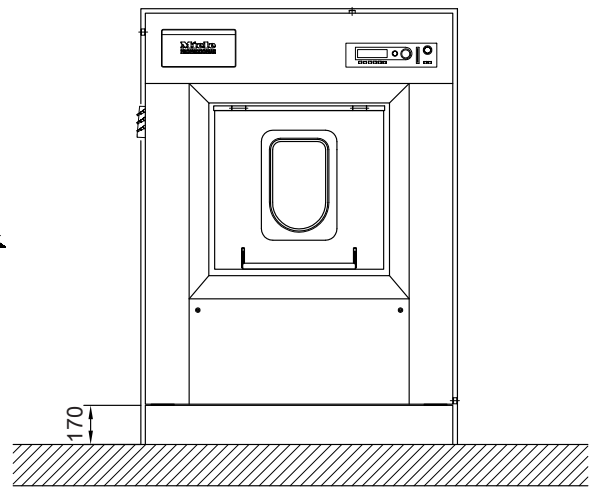
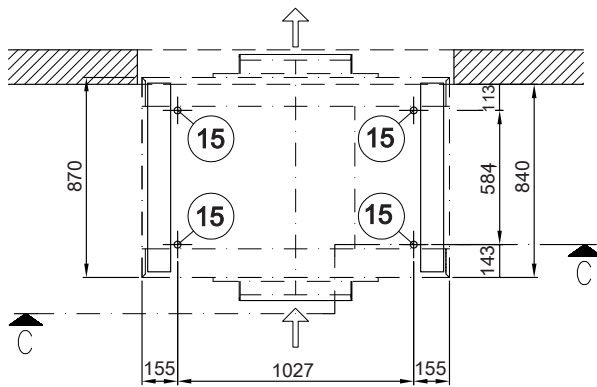
Σχέδια τοποθέτησης

Τοποθέτηση συσκευής



⑮ Σημείο στερέωσης

Τοποθέτηση με εντοιχισμό/σύστημα ζύγισης (UG/WI)



⑮ Σημείο στερέωσης

Τεχνικά χαρακτηριστικά

Επιλογές/Πρόσθετα εξαρτήματα

Σετ τοποθέτησης σωλήνα εξόδου υδρατμών και αφρού

Σύστημα απορρόφησης υδρατμών ως εξάρτημα (εσωτερική διάμετρος)	110 mm (Μούφα DN 100)
Για εκρέον νερό συμπύκνωσης από το σωλήνα υδρατμών πρέπει να προβλέπεται μια δυνατότητα απορροής σε ένα κτιριακό σύστημα αποχέτευσης. Προαιρετικά μπορεί να οδηγηθεί στην αποχέτευση της συσκευής ο σωλήνας εξόδου αφρού μέσω ενός ενσωματωμένου σωλήνα στη συσκευή.	

Ενσωματωμένος σωλήνας εξόδου αφρού

Καλώδιο σύνδεσης	50 mm (Μούφα DN 50)
Εκτέλεση στο περίβλημα της συσκευής (∅)	63,5 mm

Πρόσθετη τουρμπίνα

Τυπική τάση	1N AC 230 V
Συχνότητα	50 Hz
Τιμή σύνδεσης	0,03 kW
Μέγιστη απορροφητική ισχύς	150 m ³ /h
Μέγιστη διαφορά πίεσης	170 Pa
Επιτρεπόμενη στάθμη θορύβου	60 dB (A)

Ηλεκτρική βαλβίδα ατμού (ELD 01)

Ρυθμιζόμενη πίεση ατμού	200-1.000 kPa
Μέγεθος σύνδεσης	1/2"
Τάση σύνδεσης	1N AC 230 V
Η βαλβίδα σύνδεσης ατμού για τον έλεγχο της ροής ατμού πρέπει τοποθετηθεί στον τοίχο.	

Πνευματική βαλβίδα ατμού (PND)

Ρυθμιζόμενη πίεση ατμού	0-1.000 kPa
Μέγεθος σύνδεσης	1/2"
Η βαλβίδα σύνδεσης ατμού για τον έλεγχο της ροής ατμού πρέπει τοποθετηθεί στον τοίχο.	

Εντοιχισμός UG (κλειστός)

Ύψος	170 mm
Πλάτος	1.337 mm
Βάθος	870 mm

Εντοιχισμός WI (με ενσωματωμένο σύστημα ζύγισης)

Ύψος	170 mm
Πλάτος	1.337 mm
Βάθος	870 mm
Σε περίπτωση χρήσης του συστήματος ζύγισης δεν επιτρέπεται να ασκούνται στη συσκευή επιβαρύνσεις ή βάρος. Μια προσωρινή ή στατική επιβάρυνση με βάρος στο περίβλημα μπορεί να εμποδίσει τη βαθμονόμηση των στοιχείων μέτρησης, ώστε να μην διασφαλίζεται η απρόσκοπτη λειτουργική ικανότητα του συστήματος ζύγισης. Σε περίπτωση χρήσης του συστήματος ζύγισης πρέπει όλοι οι σωλήνες σύνδεσης συμπεριλαμβανομένων των σωλήνων σύνδεσης ατμού να είναι εύκαμπτοι.	

Συνδέσεις συσκευής

Ηλεκτρική σύνδεση

Τάση σύνδεσης	3N AC 380-415 V
Συχνότητα	50-60 Hz
Κατανάλωση ισχύος	25,0 kW
Ασφάλεια (στον χώρο τοποθέτησης)	3 x 50 A
Ελάχιστη διατομή για καλώδιο σύνδεσης	5 x 10 mm ²
Στυπιοθλίπτης	M40 x 1,5
<p>Συνιστάται η σύνδεση της συσκευής σε μια επιτοίχια πρίζα με δυνατότητα απενεργοποίησης όλων των πόλων κατά τα IEC 60309 και IEC 60947 για να μπορούν να εκτελούνται εύκολα ηλεκτρικοί έλεγχοι ασφαλείας.</p> <p>Σε περίπτωση σταθερής σύνδεσης πρέπει να εγκατασταθεί μια διάταξη αποσύνδεσης δικτύου κατά IEC 60947.</p> <p>Η επιτοίχια πρίζα ή η διάταξη αποσύνδεσης δικτύου πρέπει να είναι προσβάσιμες μετά την εγκατάσταση της συσκευής.</p> <p>Για μεγαλύτερη ασφάλεια συνιστάται να τοποθετείται στην παροχή ρεύματος των συσκευών γείωση και ρελέ ασφαλείας. Χρησιμοποιείτε αποκλειστικά γείωση και ρελέ ασφαλείας με ευαισθησία σε κάθε τύπο ρεύματος.</p> <p>Σύμφωνα εθνικές διατάξεις εγκατάστασης πρέπει, εφόσον απαιτείται, να δημιουργηθεί μία ισοστάθμιση δυναμικού με καλή σύνδεση επαφής.</p>	

Σύνδεση ατμού (άμεση)

Υπερπίεση ατμού	≤ 400 kPa
Θερμοκρασία βρασμού	≤ 152 kPa
Θερμική ισχύς (απόδοση)	86 kW
Ροή μάζας (απόδοση)	140 kg/h
Σπείρωμα σύνδεσης (στο χώρο τοποθέτησης)	½" εσωτερικό σπείρωμα
<p>Η μαγνητική βαλβίδα ατμών, το φίλτρο ακαθαρσιών και η στραγγαλιστική βαλβίδα ατμών πρέπει να τοποθετηθούν στο χώρο τοποθέτησης (βλέπε «Οδηγία εγκατάσταση για συσκευές θερμαινόμενες με ατμό»).</p>	

Κρύο νερό (μαλακό)

Ελάχιστη πίεση ροής	≤ 400 kPa
Μέγιστη πίεση ροής	≤ 152 kPa
Απαιτούμενη ταχύτητα ροής	86 kW
Μέγιστη ταχύτητα ροής χωρίς πρόσθετη σύνδεση ζεστού ή σκληρού νερού	140 kg/h
Σπείρωμα σύνδεσης (στον χώρο τοποθέτησης σύμφωνα με το DIN 44991, με ροδέλα στεγανοποίησης)	1" Innengewinde
Μήκος σωλήνα σύνδεσης για κρύο νερό (στα παραδοτέα: 2 τεμάχια + σύνδεσμος διακλάδωσης μορφής Υ)	1500 mm
<p>Σε περίπτωση απουσίας σύνδεσης ζεστού νερού αυξάνεται η ανάγκη για κρύο νερό (μαλακό) κατά την αντίστοιχη ανάγκη ζεστού νερού.</p> <p>Σε περίπτωση απουσίας σύνδεσης σκληρού νερού αυξάνεται η ανάγκη για κρύο νερό (μαλακό) κατά την αντίστοιχη ανάγκη σκληρού νερού.</p>	

Ζεστό νερό (μαλακό)

Ανώτατη επιτρεπόμενη θερμοκρασία νερού	70°C
Ελάχιστη πίεση ροής	100 kPa
Μέγιστη πίεση ροής	1000 kPa
Απαιτούμενη ταχύτητα ροής	16 l/min
Απαιτούμενη ταχύτητα ροής για συσκευές χωρίς θήκη απορρυπαντικού (WEK)	20 l/min
Σπείρωμα σύνδεσης (στον χώρο τοποθέτησης σύμφωνα με το DIN 44991, με ροδέλα στεγανοποίησης)	¾" εξωτερικό σπείρωμα
Μήκος σωλήνα σύνδεσης για ζεστό νερό (στα παραδοτέα: 1 τεμάχιο)	1500 mm
<p>Σε περίπτωση απουσίας σύνδεσης ζεστού νερού αυξάνεται η ανάγκη για κρύο νερό (μαλακό) κατά την αντίστοιχη ανάγκη ζεστού νερού.</p>	

Τεχνικά χαρακτηριστικά

Κρύο νερό (σκληρό)

Ελάχιστη πίεση ροής	100 kPa
Μέγιστη πίεση ροής	1000 kPa
Απαιτούμενη ταχύτητα ροής	32 l/min
Σπείρωμα σύνδεσης (στον χώρο τοποθέτησης σύμφωνα με το DIN 44991, με ροδέλα στεγανοποίησης)	1" εξωτερικό σπείρωμα
Μήκος σωλήνα σύνδεσης για κρύο νερό (στα παραδοτέα: 2 τεμάχια + σύνδεσμος διακλάδωσης μορφής Υ)	1500 mm
Σε περίπτωση απουσίας σύνδεσης σκληρού νερού αυξάνεται η ανάγκη για κρύο νερό (μαλακό) κατά την αντίστοιχη ανάγκη σκληρού νερού.	

Δοσομέτρηση κρύου νερού (προαιρετικά)

Ελάχιστη πίεση ροής	100 kPa
Μέγιστη πίεση ροής	1000 kPa
Απαιτούμενη ταχύτητα ροής	5,5 l/min
Σπείρωμα σύνδεσης (στον χώρο τοποθέτησης σύμφωνα με το DIN 44991, με ροδέλα στεγανοποίησης)	3/4" εξωτερικό σπείρωμα
Μήκος σωλήνα σύνδεσης (στα παραδοτέα: 1 τεμάχιο)	1500 mm

Απόνερα (βαλβίδα αποχέτευσης)

Μέγιστη θερμοκρασία νερού αποχέτευσης	95°C
Στόμιο αποχέτευση στη συσκευή (εξωτερική διάμετρος)	75 mm (DN 70)
Αποχέτευση στο χώρο τοποθέτησης (εσωτερική διάμετρος)	75 mm (Μούφα DN 70)
Μέγιστη ταχύτητα ροής (βραχυπρόθεσμα)	200 l/min
Για τα απόνερα απαιτείται ένας αεριζόμενος συλλεκτήριος αγωγός. Σε περίπτωση που περισσότερες συσκευές είναι συνδεδεμένες σε έναν συλλεκτήριο αγωγό, πρέπει ο συλλεκτήριος αγωγός να έχει τις αντίστοιχες διαστάσεις.	

Εξαερισμός συσκευής

Στη συσκευή υπάρχει δυνατότητα σύνδεσης για το σετ τοποθέτησης της Miele «σωλήνας εξόδου υδρατμών και αφρού»
--

Σωλήνας εξαερισμού

Σωλήνας εξόδου υδρατμού και αφρού στο χώρο τοποθέτησης, με δυνατότητα σύνδεσης στο σετ τοποθέτησης της Miele «σωλήνας εξόδου υδρατμών και αφρού» ή στην πρόσθετη τουρμπίνα Miele.

Αντιστάθμιση δυναμικού

Εξωτερικό στόμιο σπειρώματος	10 x 35 mm
Ροδέλες και παξιμάδια	M10
Σύμφωνα με τις εθνικές διατάξεις εγκατάστασης πρέπει, εφόσον απαιτείται, να δημιουργηθεί μία ισοστάθμιση δυναμικού με καλή σύνδεση επαφής.	

Στερέωση

Υλικό στερέωσης

4x ξυλόβιδα DIN 571 (Ø x μήκος)	12 x 90 mm
4x ούπα (Ø x μήκος)	16x80 mm
Η στερέωση της συσκευής είναι υποχρεωτική. Το υλικό στερέωσης για ασταθές δάπεδο πρέπει να γίνει στο χώρο τοποθέτησης.	

Υλικό στερέωσης για εντοιχισμό/σύστημα ζύγισης (UG/WI)

4x ξυλόβιδα DIN 571 (Ø x μήκος)	12 x 90 mm
4x ούπα (Ø x μήκος)	16x80 mm
<p>Η στερέωση της συσκευής είναι οπωσδήποτε απαραίτητη. Το υλικό στερέωσης για ασταθές δάπεδο πρέπει να γίνει στο χώρο τοποθέτησης.</p>	

Στοιχεία συσκευής

Πλάτος συσκευής	1395 mm
Ύψος συσκευής	1718 mm
Βάθος συσκευής	1070 mm
Πλάτος περιβλήματος	1.337 mm
Ύψος περιβλήματος	1705 mm
Βάθος περιβλήματος	870 mm
Πλάτος ανοίγματος εισαγωγής (ελεύθερο πλάτος)	1090 mm
Πλάτος εγκοπής τοίχου (ελεύθερο πλάτος)	1380 mm
Ύψος εγκοπής τοίχου (ελεύθερο ύψος)	1725 mm
Ύψος εγκοπής τοίχου με εντοιχισμό (ελεύθερο ύψος)	1895 mm
Πλευρική απόσταση τοίχου	600 mm
Καθαρό βάρος	820 kg
Μέγιστη επιβάρυνση δαπέδου κατά τη διάρκεια της λειτουργίας	9808 N
Μέγιστη στατική επιβάρυνση δαπέδου	8868 N
Μέγιστη δυναμική επιβάρυνση δαπέδου	940 N
Μέγιστη συχνότητα περιστροφής του κάδου	16,3 Hz
<p>Οι εγκαταστάσεις πρέπει να εκτελούνται από αδειούχους υδραυλικούς σύμφωνα με τις εκάστοτε ισχύουσες διατάξεις, τις νομικές αρχές, τις διατάξεις προστασίας έναντι ατυχημάτων και τα ισχύοντα πρότυπα. Κατά την τοποθέτηση της συσκευής πρέπει να τηρούνται οπωσδήποτε οι οδηγίες τοποθέτησης.</p>	

ΟΙΚΙΑΚΕΣ ΣΥΣΚΕΥΕΣ

Πλυντήρια-στεγνωτήρια-σιδερωτήρια ρούχων, ηλεκτρικές σκούπες, πλυντήρια πιάτων, ψυγεία, οριζόντιοι καταψύκτες, συντηρητές κρασιών, κουζίνες, εστίες ηλεκτρικές ή αερίου, απορροφητήρες κουζίνας, φούρνοι μικροκυμάτων, φούρνοι ατμού, καφετιέρες.

ΕΠΙΠΛΑ ΚΟΥΖΙΝΑΣ

Συγκροτήματα επίπλων κουζίνας και όλοι οι τύποι εντοιχιζόμενων ηλεκτρικών συσκευών.

ΕΠΑΓΓΕΛΜΑΤΙΚΕΣ ΣΥΣΚΕΥΕΣ

Επαγγελματική φροντίδα ιματισμού: πλυντήρια-στεγνωτήρια-σιδερωτήρια. Πλυντήρια πιάτων, πλυντήρια ποτηριών, ειδικά πλυντήρια για καθαρισμό και απολύμανση ιατροτεχνολογικών προϊόντων και σκευών εργαστηρίων.

ΑΘΗΝΑ
ΚΕΝΤΡΙΚΑ ΓΡΑΦΕΙΑ – ΕΚΘΕΣΗ
Λεωφ. Μεσογείων 257
15451 Ν. Ψυχικό

Υποκ/μα Κύπρου:
MIELE GALLERY
Λεωφ. Γρίβα Διγενή 46
1080 Λευκωσία

801 222 4444 (αστική χρέωση πανελλαδικά)

210 679 4444 (από κινητό)

Fax: 210 679 4400

e-mail: miele@miele.gr

www.miele.gr

Τηλ.: (+357) 22 451 999

Service: 8000 2 999 (χωρίς χρέωση)

Fax: (+357) 22 451 909



Miele & Cie. KG
Carl-Miele-Straße 29, 33332 Gütersloh, Germany