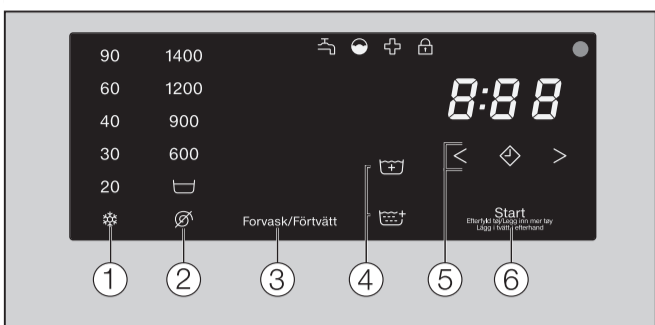


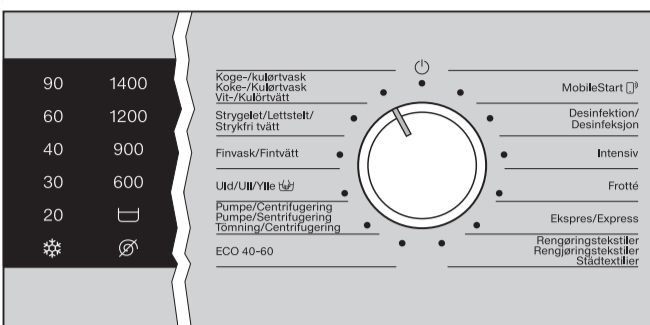
Betjeningspanel og sensortaster



Sensortastene 1–6 reagerer på berøring med fingertuppene. Sensortastene kan velges så lenge de lyser.

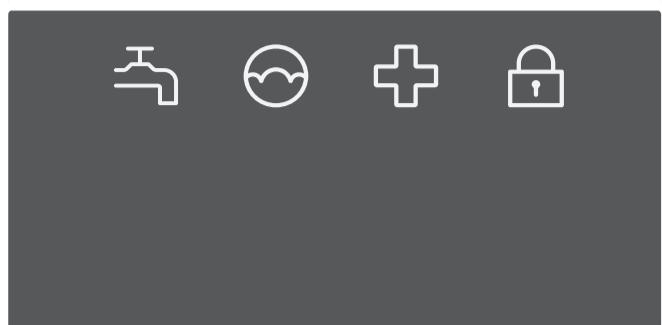
Sensortast = Startforvalg: velg ønsket tid med tastene < eller >.

Programvalg



- Still programvelgeren på et program. Temperaturene og sentrifugehastighetene som kan velges, har en belysning.
- en sensortast som lyser sterkt betyr: Nettopp valgt.
- sensortast med dimmet belysning betyr: Mulig å velge.

Kontrollamper



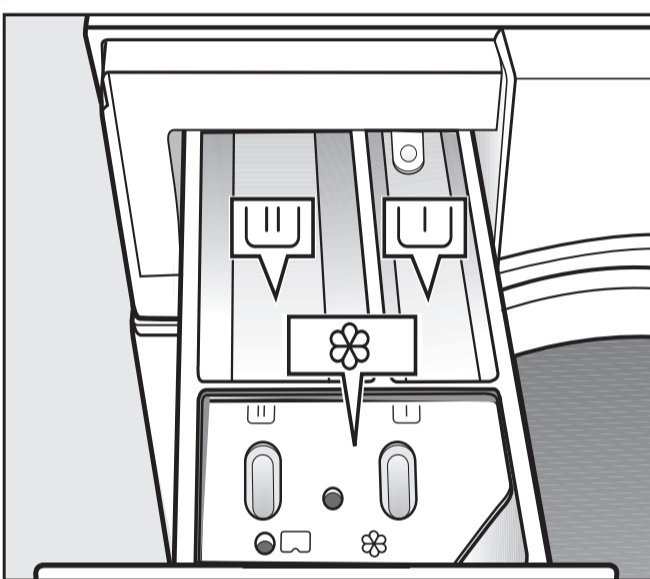
- Feil ved vanninntak eller vannavløp.
- Det ble dosert for mye vaske-middel.
- Påminnelse om hygieneinfo.
- Døren er låst.

1 Legge inn tekstilene



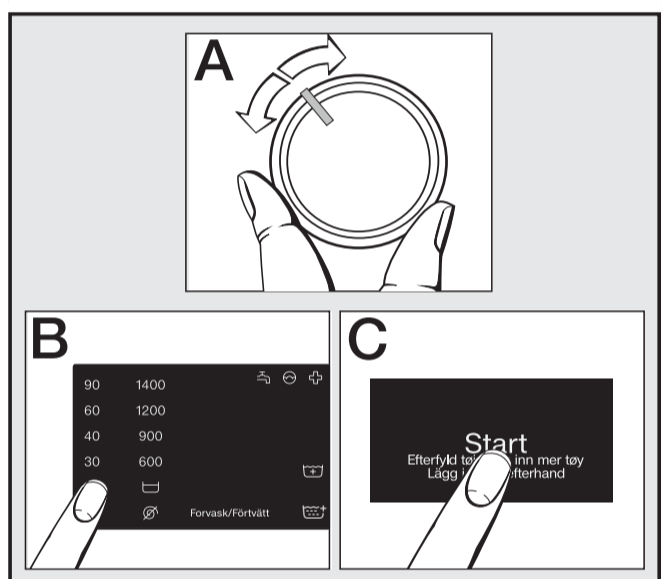
- Åpne døren.
- Legg inn tekstilene sortert etter farge og vedlikeholdssymboler.
- Sving døren lett igjen. Sørg for at tekstilene ikke kommer i klem.

2 Tilsetting av vaskemiddel



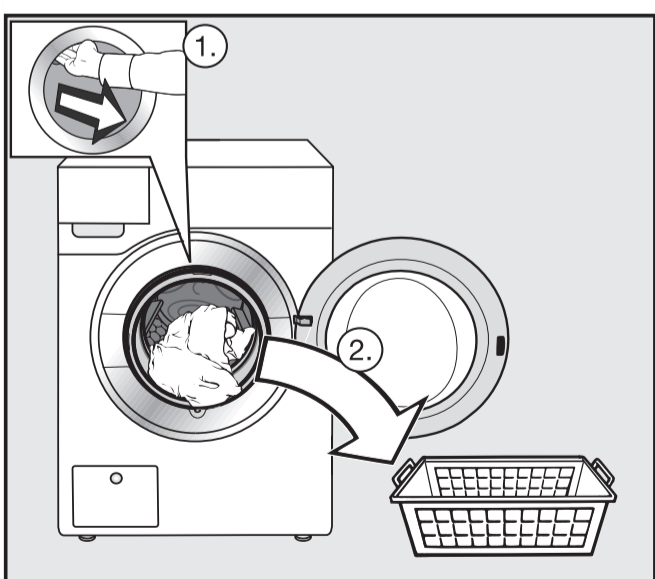
- Vaskemiddel for forvask.
- Vaskemiddel for hovedvask.
- Skyllemiddel, syntetisk stivelse eller flytende stivelse.

3 Velge og starte et program



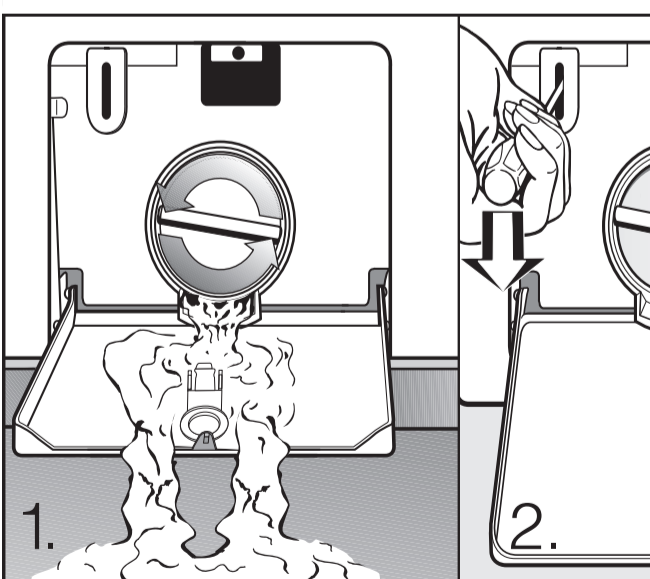
- Velge program (A).
- Velg temperatur, sentrifugehastighet og tillegg (B).
- Berør sensortasten *Start/Legg inn mer tøy* (C).

4 Ta ut tekstilene



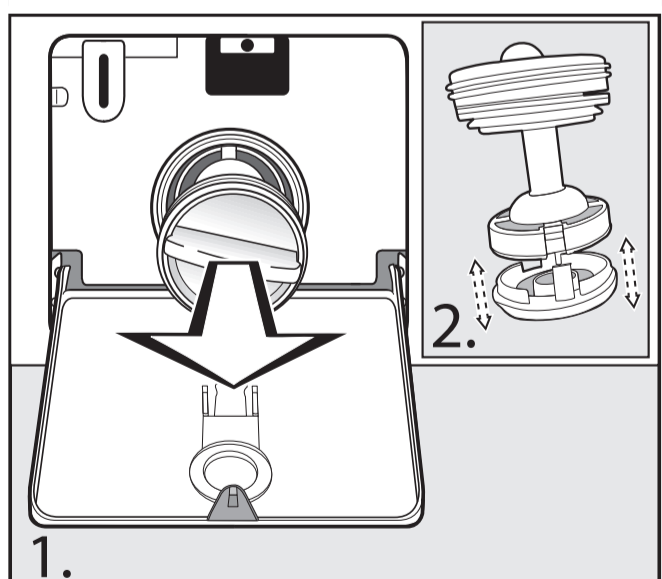
- Tidsdisplayet viser 0:00. I betjeningspanelet lyser symbolet .
- Lås opp døren med sensortasten *Start/Legg inn mer tøy*.
 - Åpne døren og ta ut tekstilene.

Åpning av døren ved strømbrudd




- Åpne dekslet til avløpssystemet.
- La vaskevannet renne ut. Vær forsiktig med varmt vaskevann.
- Lås opp døren med en skrutrekker.

Rengjøring av lofilter



- La vaskevannet renne ut.
- Skru lofilteret helt ut.
- Rengjør lofilteret grundig.
- Sett inn lofilteret igjen og skru det fast.

Program		Kapasitet
Koke-/Kulørtvask kaldt inntil 90 °C		Maks. 8,0 kg
Artikkel(-kler)	Tekstiler av bomull, lin eller blandingsstoffer.	
Tips	<ul style="list-style-type: none"> – Velg en temperatur iht. opplysningene på vedlikeholdsetiketten, vaskemiddelet, tilsmussingsgraden og hygienekravene. – Vask mørke tekstiler med kulørtvaskemiddel eller flytende vaskemiddel. 	
Lettstelt inntil 60 °C		Maks. 4,0 kg
Artikkel(-kler)	Tekstiler med syntetfibre, blandingsstoffer eller lettstelt bomull.	
Tips	– Reduser sluttsentrifugeringshastigheten for tekstiler som krøller lett.	
Finvask kaldt inntil 40 °C		Maks. 3,0 kg
Artikkel(-kler)	Ømfintlige tekstiler av syntetfibre, blandingsstoffer, viskose.	
Tips	– Velg bort sluttsentrifugeringshastigheten for tekstiler som krøller lett.	
Ull kaldt til 30 °C		Maks. 3,0 kg
Artikkel(-kler)	Tekstiler av ull som kan vaskes, og ullblandinger.	
Tips	– Bruk et vaskemiddel for ull.	
ECO 40–60		Maks. 8,0 kg
Artikkel(-kler)	Normalt skitne bomullstekstiler.	
Tips	<ul style="list-style-type: none"> – I en vaskeomgang kan en mengde blandede bomullstekstiler vaskes på temperaturene 40 °C og 60 °C. – Når det gjelder energi- og vannforbruk, er dette programmet det mest energieffektive for vasking av bomullstekstiler. 	
MobileStart 		
Tips	– Programvalg og betjening skjer via Miele-appen.	
Desinfeksjon 60 °C		Maks. 5,5 kg
Artikkel(-kler)	Tekstiler av bomull eller blandingsstoffer, som er sortert etter farge og som er egnet for desinfeksjon.	
Tips	<ul style="list-style-type: none"> – Kjemotermisk desinfeksjon med en holdetid på 30 minutter ved 60 °C. – Bruk egnede spesialvaskemidler. 	
Intensiv 40 °C til 90 °C		Maks. 8,0 kg
Artikkel(-kler)	Sterkt tilsmussede arbeidsklær av bomull, lin eller blandingsstoffer.	
Tips	– Det oppnås en spesielt god vaske- og skylleeffekt med høyere vannstand.	
Frotté 40 °C til 60 °C		Maks. 6,0 kg
Artikkel(-kler)	Håndklær og badekåper av frotté.	
Tips	– Vask mørke tekstiler med kulørtvaskemiddel eller flytende vaskemiddel.	
Ekspress kaldt til 40 °C		Maks. 3,5 kg
Artikkel(-kler)	Tekstiler av bomull som knapt har vært brukt, eller som bare er så vidt skitne.	
Rengjøringstekstiler 40 °C til 90 °C		Maks. 4,0 kg
Artikkel(-kler)	Mopper eller kluter av blandingsstoffer eller mikrofiber.	
Tips	<ul style="list-style-type: none"> – Programmet er beregnet for vasking av mopper og kluter. – Bruk egnede spesialvaskemidler. – Det anbefales å kjøre en avfukting og en forskylling før hovedvask. 	

