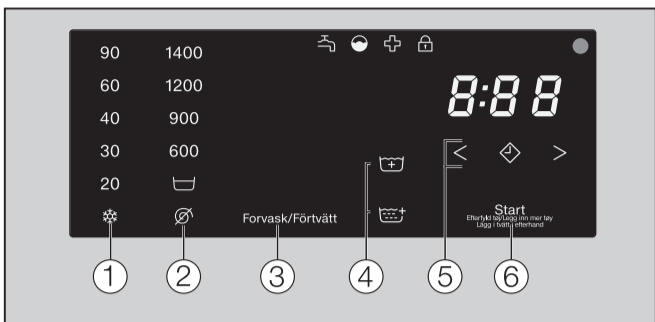


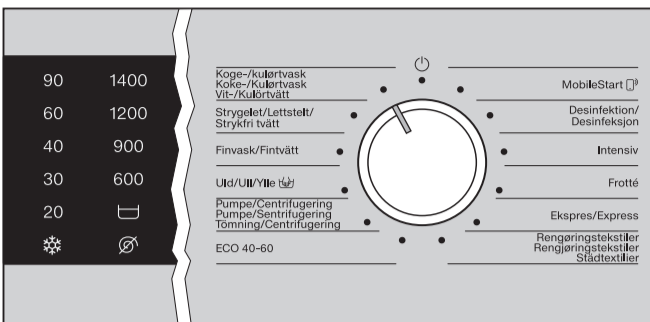
Manöverpanel och touchknappar



Touchknapparna 1–6 reagerar på beröring med fingrar. Alternativet kan väljas så länge som den aktuella touchknappen lyser.

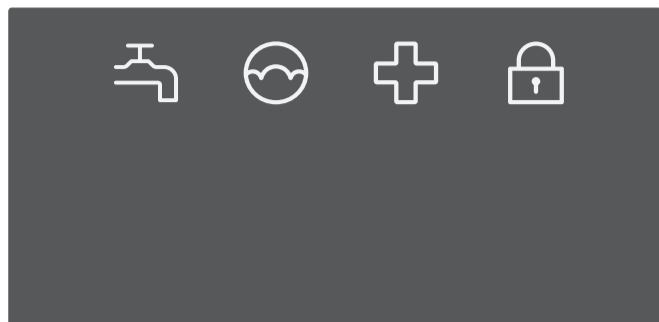
Touchknapp = Senare start: välj önskad tid med knapparna < eller >.

Programval



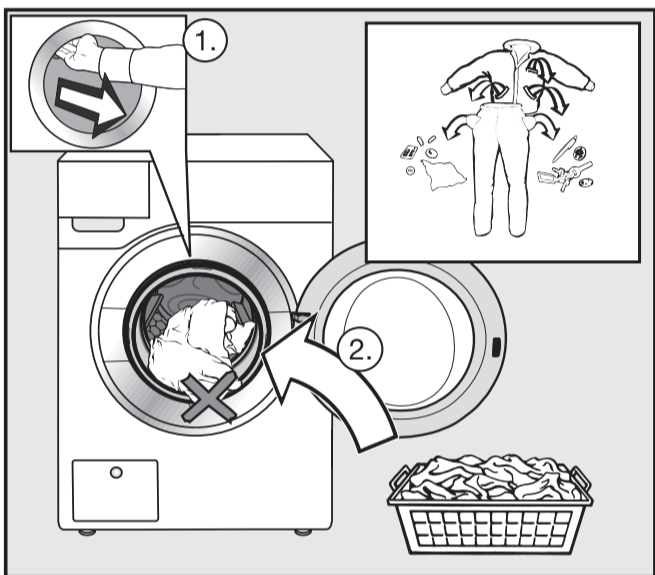
- Vrid programväljaren till ett program. Temperaturer och varvtal som kan väljas är upplysta.
- När en touchknapp lyser ljust betyder detta att den är vald.
- När en touchknapp är dimmad betyder detta att den kan väljas.

Kontrollampor



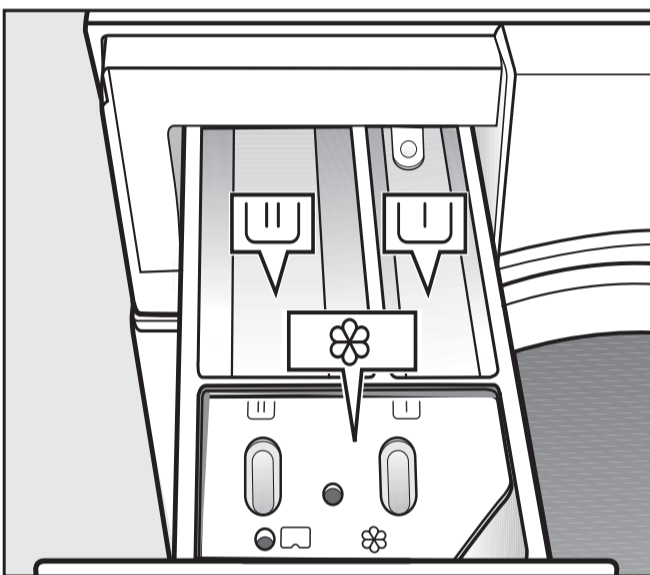
- Störning i vattentillopp eller vattenavlopp.
- Tvättmedlet har överdoserats.
- Påminnelse för Info Hygien.
- Luckan är låst.

1 Lägga i tvätt



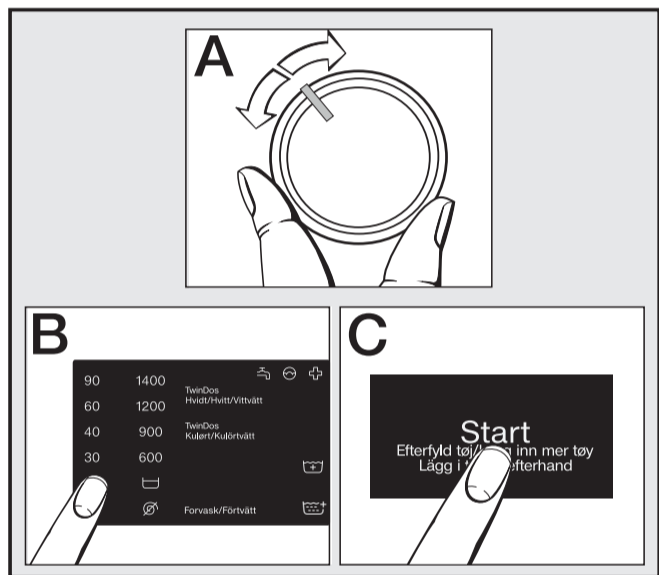
- Öppna luckan.
- Lägg i tvätt som sorterats efter färg och skötselsymboler.
- Stäng luckan med en lätt svängrorelse. Se till att textilierna inte kläms fast i luckan.

2 Dosera tvättmedel



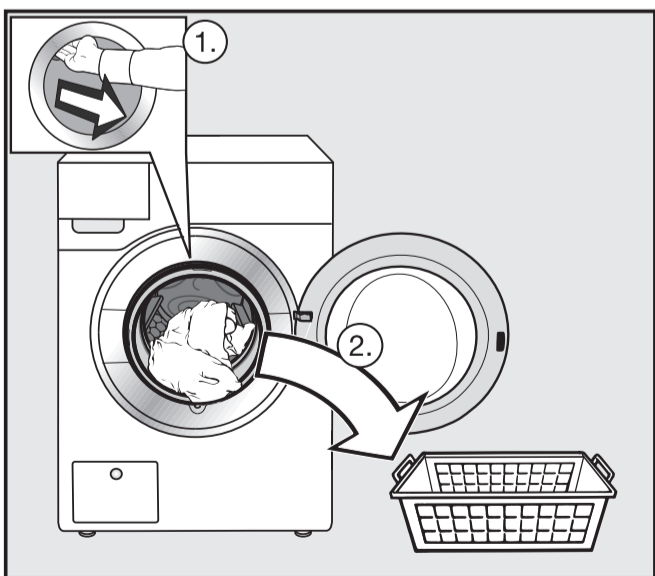
- Tvättmedel för förvtvätt.
- Tvättmedel för huvudtvätt.
- Sköljmedel, formsköljmedel eller flytande stärkmedel.

3 Välja program och starta



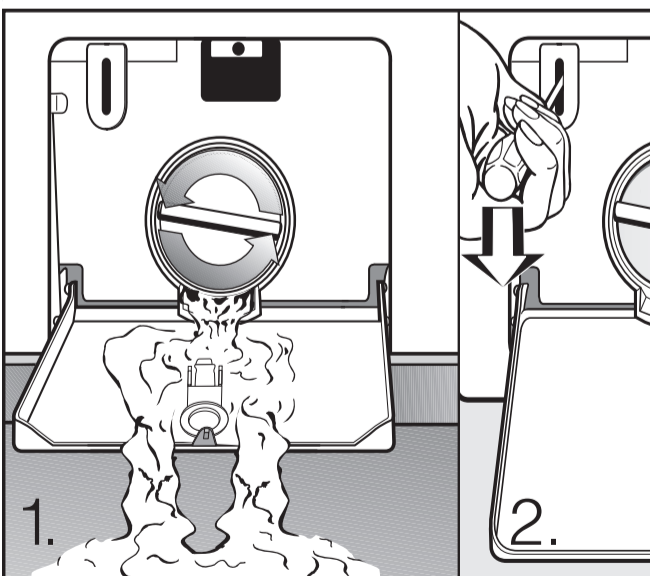
- Välj program (A).
- Välj temperatur, centrifugeringsvarvtal och tillvalsfunktioner (B).
- Tryck på touchknappen "Start/Lägg i tvätt i efterhand" (C).

4 Ta ut tvätten



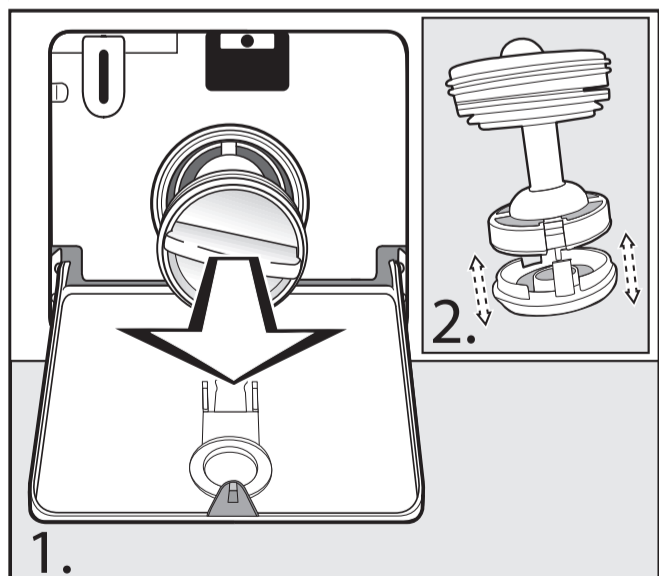
- I tidsdisplayen visas 0:00. På manöverpanelen lyser symbolen .
- Lås upp luckan med touchknappen *Start/Lägg i tvätt i efterhand*.
 - Öppna luckan och ta ut tvätten.

Öppna luckan vid strömavbrott




- Öppna luckan till avloppssystemet.
- Låt tvättvattnet rinna ut. Var försiktig när tvättvattnet är varmt.
- Öppna luckan med en skruvmejsel.

Rengöra avloppsfiltret



- Låt tvättvattnet rinna ut.
- Skruva ut avloppsfiltret helt.
- Rengör avloppsfiltret noggrant.
- Sätt in avloppsfiltret igen och skruva fast det.

Program		Kapacitet
Vit-/Kulörtvätt kallt till 90 °C		max 8,0 kg
Textilier	Textilier av bomull, linne eller blandmaterial.	
Tips	<ul style="list-style-type: none"> – Välj temperatur enligt tvättrådet, tvättmedlet, graden av smuts och de hygieniska kraven. – Tvätta mörka textilier med kulörtvättmedel eller flytande tvättmedel. 	
Strykfri tvätt kallt till 60 °C		max 4,0 kg
Textilier	Textilier med syntetfiber, blandmaterial och strykfri bomull.	
Tips	– Reducera slutcentrifugeringsvarvtalet för textilier som lätt blir skrynkliga.	
Fintvätt kallt till 40 °C		max 3,0 kg
Textilier	Känsliga textilier av syntetfibrer, blandmaterial och viskos.	
Tips	– Välj bort slutcentrifugeringsvarvtalet för textilier som lätt blir skrynkliga.	
Ylle kallt till 30 °C		max 3,0 kg
Textilier	Textilier av tvättbart ylle och ylleblandningar.	
Tips	– Använd yllevättmedel.	
ECO 40–60		max 8,0 kg
Textilier	Normalt smutsad bomullstvätt.	
Tips	<ul style="list-style-type: none"> – I en tvättomgång kan en blandad bomullstvätt med temperaturerna 40 °C och 60 °C tvättas. – Ur energi- och vattenförbrukningssynpunkt är detta program det effektivaste för att tvätta bomull. 	
MobileStart 		
Tips	– Programval och styrning görs via Miele-appen.	
Desinfektion 60 °C		max 5,5 kg
Textilier	Textilier av bomull eller blandmaterial som sorteras efter färg och är lämpade för desinfektion.	
Tips	<ul style="list-style-type: none"> – Kemisk-termisk desinfektion med en hålltid på 30 minuter vid 60 °C. – Använd därför avsedda specialtvättmedel. 	
Intensiv 40 °C till 90 °C		max 8,0 kg
Textilier	Mycket nersmutsade arbetskläder av bomull, linne eller blandmaterial.	
Tips	– Med en hög vattennivå uppnås en extra bra tvätt- och sköljefekt.	
Frotté 40 °C till 60 °C		max 6,0 kg
Textilier	Handdukar och badrockar av frotté.	
Tips	– Tvätta mörka textilier med kulörtvättmedel eller flytande tvättmedel.	
Express kallt till 40 °C		max 3,5 kg
Textilier	Textilier av bomull som inte använts så mycket eller som knappt är smutsiga.	
Rengöringstextilier 40 °C till 90 °C		max 4,0 kg
Textilier	Moppar eller städdukar av blandmaterial och mikrofiber.	
Tips	<ul style="list-style-type: none"> – Programmet är avsedd för tvätt av moppar eller städdukar. – Använd därför avsedda specialtvättmedel. – Före huvudtvätten genomförs en förcentrifugering och en försköljning. 	

