

Montaj Planı

Kurutma Makinesi

Σχέδιο εγκατάστασης

ΣΤΕΓΝΩΤΗΡΙΑ



PT 8301 SL EL

PT 8301 COP SL EL

PT 8303 SL EL

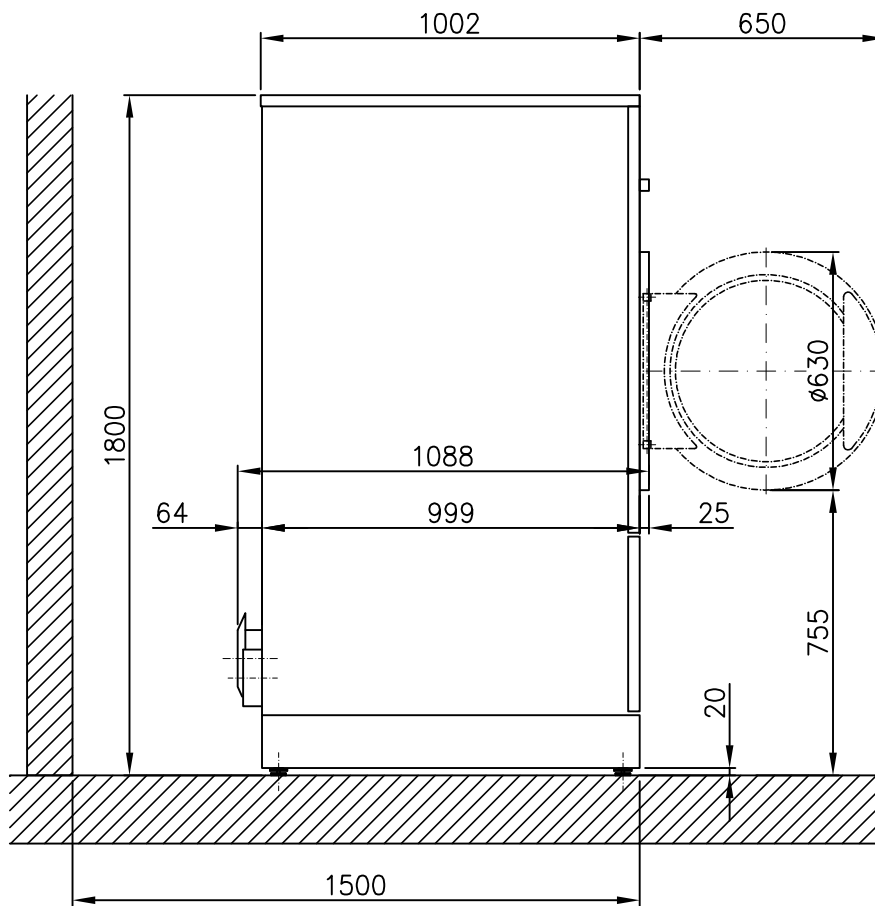
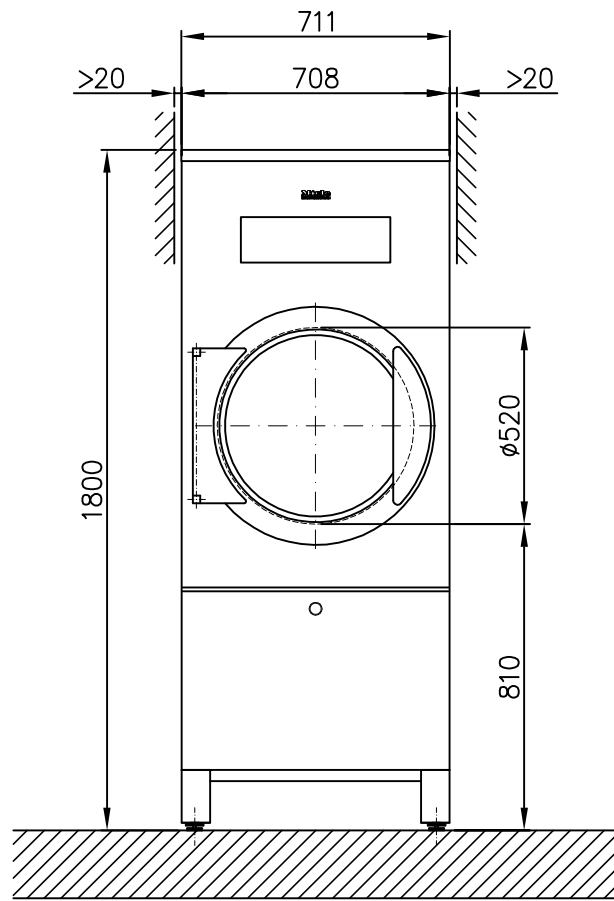
el - GR
tr - TR

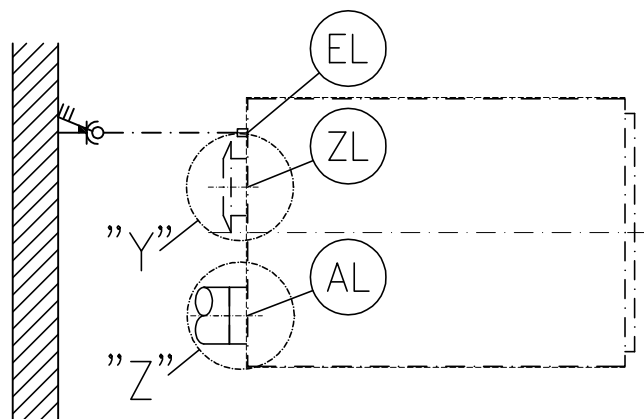
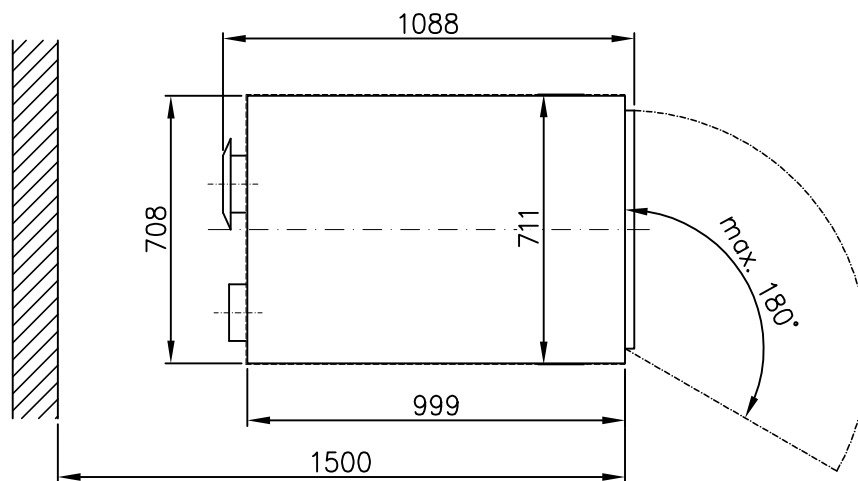
Cihazı kurmadan ve çalıştırmadan önce **mutlaka** Kullanma Kılavuzunu- ve Montaj Talimatını okuyunuz.
Böylece kendinizi ve cihazı meydana gelebilecek zararlardan korumuş olursunuz.

Teknik değişiklik hakkı saklıdır.

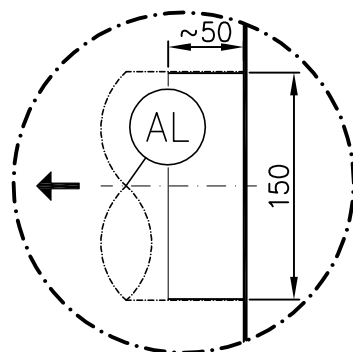
Διαβάστε οπωσδήποτε τις οδηγίες χρήσης πριν από την
τοποθέτηση - εγκατάσταση - αρχική λειτουργία.
Έτσι προστατεύετε τον εαυτό σας και αποφεύγετε πιθανές
βλάβες στη συσκευή.

Με επιφύλαξη του δικαιώματος για τεχνικές μεταβολές

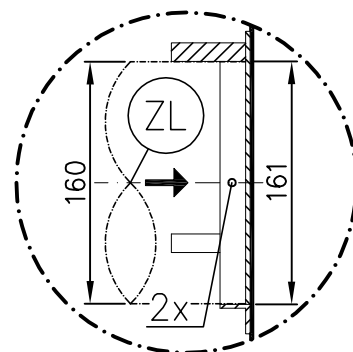


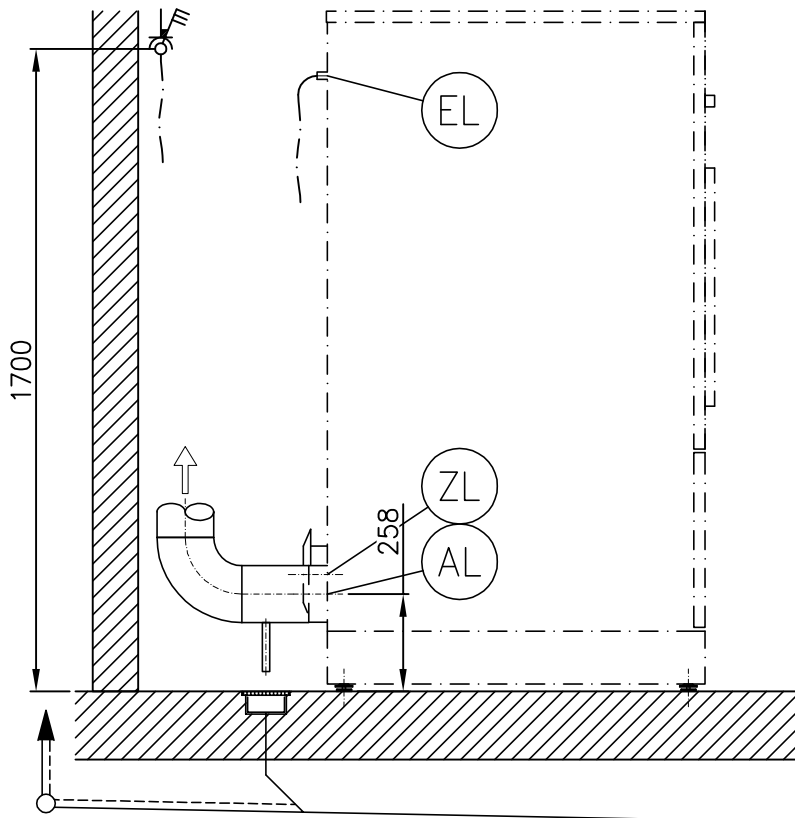
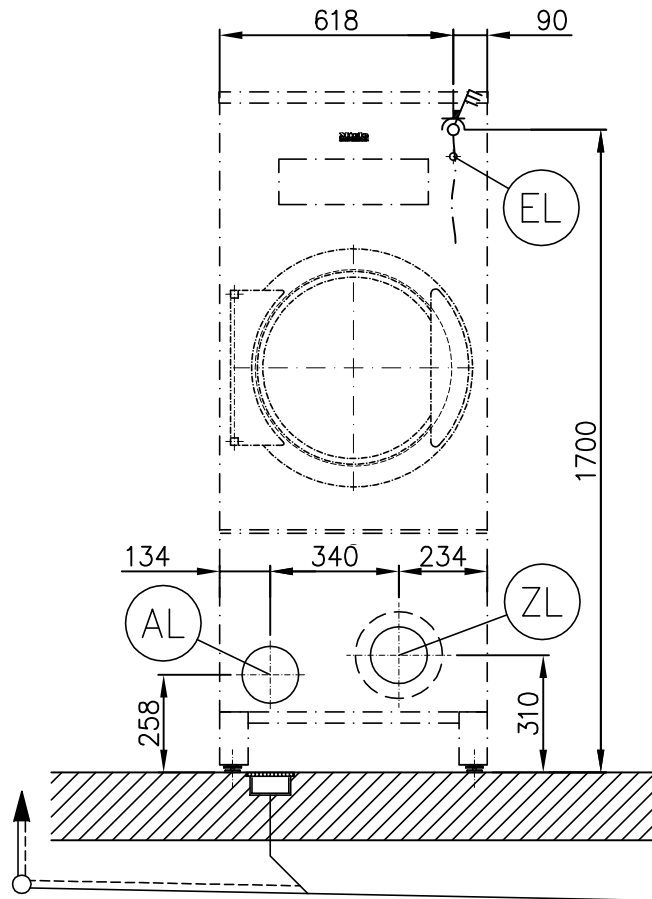


"Z"



"Y"

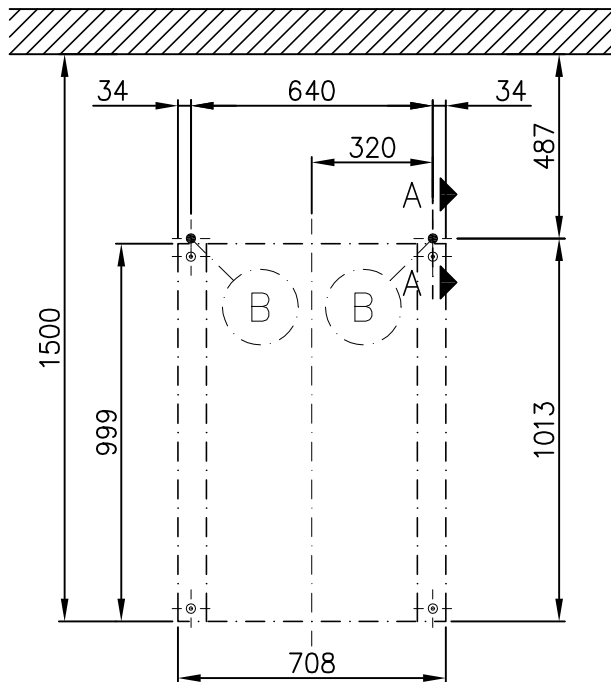
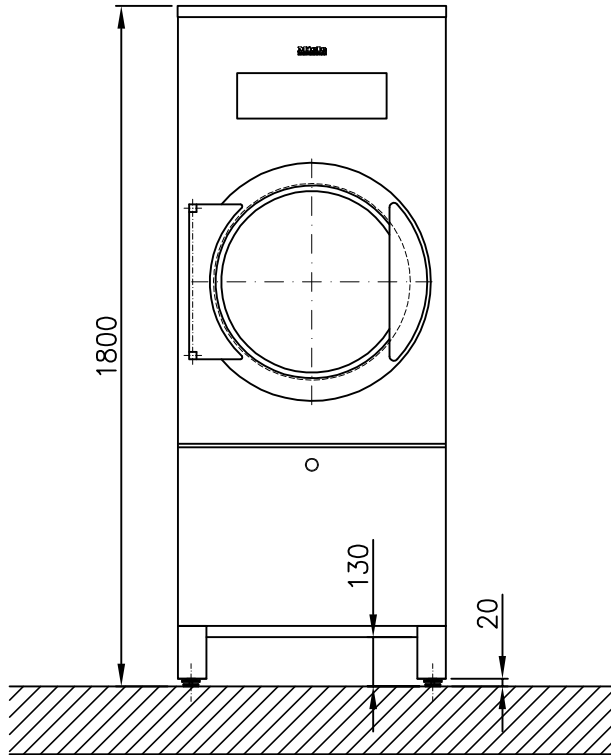




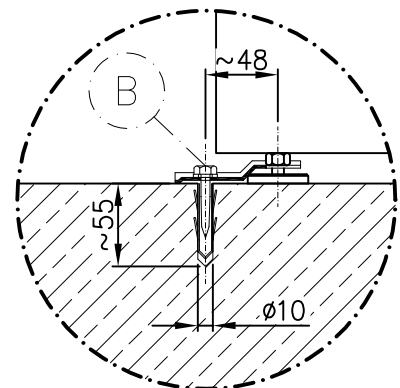
Miele
PROFESSIONAL

Installationsplan / Installation plan
Trockenautomat / Tumble dryer
PT 8301/8303 SL EL

Date	07.12.2010
Page	5
Name	DEBOHD



A - A



Teknik Veriler

Miele
PROFESSIONAL

Kurutma Makinesi:
Isıtma Türü:

PT 8301/8303 SL
Elektrikli (EL)

İşaretler:



Koyu renk baskılı daire işaretinin anlamı:
Bağlantı gereklidir .



Noktalı dairenin anlamı:
Bağlantı yapılabilir veya cihaz açıklamasına göre gerekli olabilir

tr - TR

Cihaz Bağlantıları:

EL	Elektrik Bağlantısı	1. Standart voltaj (fabrika teslimi) Frekans Bağlantı değeri Sigorta Bağlantı kablosu min. kesiti Kablo bağlantısı Bağlantı kablosu teslim listesinde yoktur.	V Hz kW A mm ²	3N AC 380 - 415 50 14,2 3 × 25 5 × 4 M 32
		2. Standart t voltaj (fabrika teslimi) Frekans Bağlantı değeri Sigorta Bağlantı kablosu min. kesiti Kablo bağlantısı Bağlantı kablosu teslim listesinde yoktur.	V Hz kW A mm ²	3 AC 220 - 240 50 14,2 3 × 50 4 × 10 M 40
		Elektrik bağlantısı ulusal ve yerel bağlantı koşulları dikkate alınarak yapılmalıdır. Cihazın IEC 60309 ve 60947 sayılı Avrupa normuna uygun olarak çok kutuplu, kapatılabilir, kilitlenebilir duvar prizine bağlanması tavsiye edilir, böylece elektrik güvenliği testlerine daha kolay uygulanabilir. Sabit bir bağlantı düşünülmüşse, bağlantı için çok kutuplu bir kapatma seçeneği bulunmalıdır. Bir duvar prizi veya ana şalter görülebilir ve ulaşılabilir bir yerde olmalıdır.		
AL	Hava Tahliyesi	Hava tahliyesinde nominal hacim akımı Geçerli maks. basınç kaybı Makinedeki bağlantı boruları (dış çap) Binadaki bağlantı borusu (iç çap) Maks. Isı derecesi Hava tahliyesindeki nem oranı %100'e ulaştığında kondensatın cihaza akabilmesi için uygun önlemler alınmalıdır.	m ³ /h Pa mm mm °C	821 300 150 150 80

ZL	Hava Girişi	<p>Standart bağlantı: Kurulma alanından hava girişi Odaya serbest hava girişi sağlanmalıdır (bir cihazın 3-katında hava tahliye kesiti demektir) Cihazın bulunduğu alana buna uygun hava girişi sağlanmalıdır.</p> <p>Alternatif bağlantı: Hava girişi doğrudan dışardan olmalıdır Makinedeki bağlantı rekoru (iç çap) Binadaki bağlantı borusu (dış çap)</p> <p>Koruyucu kapak kaldırıldıktan sonra elektrik ileten parçalar açıkta kalır. Güvenlik açısından kurutma makinesinin merkezi temiz hava çekişine (en az 900 mm uzunluğunda) bir boru takılmalı ve iki vida ile vidalanmalıdır.</p>	cm ² mm mm	531 161 160
B	Sabitleme (Teslim listesinde)	<p>Taban yoktur 2 x Sabitleme civatası</p> <p>2 x Tahta vida DIN 571 (Ø x uzunluk) 2 x Dübel (Ø x uzunluk) Makinenin sabitlenmesi tavsiye edilir. Kaygan zemin için sabitleme malzemesi temin edilmelidir.</p>	mm mm	6 x 40 10 x 50
	Makine Verileri	<p>Cihaz genişliği Cihaz derinliği Cihaz yüksekliği Kasa genişliği Kasa derinliği</p> <p>Geniş kazan ağızı (iç çap) Önerilen duvar mesafesi (cihazın önüne kadar) Minimum duvar mesafesi (cihazın kapak arkasına kadar)</p> <p>Net ağırlık Çalışırken maks. Zemin yükleme. Montaj alanına ortalama ısı çıkışı (ortam sıcaklığına ve seçilen programa bağlıdır)</p> <p>A- sınıfı Ses gücü seviyesi A- sınıfı Ses gücü seviyesi, çalıştığı yere göre (Mesafe 1 mt. ve yükseklik 1,6 mt.)</p>	mm mm mm mm mm mm mm mm kg N W dB (A) dB (A)	711 1088 1800 708 999 725 1.500 500 139 1.584 473 68,9 56
<p>Montajlar sadece yetkili teknik personel tarafından yasal hükümlere, kazaları önleme şartlarına ve geçerli normlara göre yapılmalıdır! Cihaz kurulurken mutlaka montaj talimatına dikkat edilmelidir! Ölçüler mm olarak verilmiştir.</p>				

Έντυπο τεχνικών προδιαγραφών



Στεγνωτήριο:
Τρόπος θέρμανσης:

PT 8301/8303 SL
Ηλεκτρική (EL)

Επεξήγηση:





Τα σύμβολα που βρίσκονται μέσα σε έντονο κύκλο σημαίνουν:
Σύνδεση απαραίτητη

el - GR



Τα σύμβολα που βρίσκονται μέσα σε διακεκομμένο κύκλο σημαίνουν:
Σύνδεση προαιρετική ή απαραίτητη ανάλογα με την έκδοση της συσκευής

Συνδέσεις συσκευών:

	Ηλεκτρική σύνδεση	<p>1. Standard Τάση (κατά την παράδοση) Συχνότητα Τιμή σύνδεσης Ασφάλεια Ελάχιστη διατομή καλωδίου σύνδεσης Σύνδεση καλωδίων</p> <p>Καλώδιο σύνδεσης δεν περιλαμβάνεται στη συσκευασία.</p>	<p>V Hz kW A mm²</p>	<p>3N AC 380 - 415 50 14,2 3 × 25 5 × 4 M 32</p>
		<p>2. Standard Τάση (κατά την παράδοση) Συχνότητα Τιμή σύνδεσης Ασφάλεια Ελάχιστη διατομή καλωδίου σύνδεσης Σύνδεση καλωδίων</p> <p>Καλώδιο σύνδεσης δεν περιλαμβάνεται στη συσκευασία.</p>	<p>V Hz kW A mm²</p>	<p>3 AC 220 - 240 50 14,2 3 × 50 4 × 10 M 40</p>
		<p>Η ηλεκτρική σύνδεση πρέπει να πραγματοποιηθεί σύμφωνα με τους εκάστοτε εθνικούς και τοπικούς κανόνες.</p> <p>Προτείνεται η σύνδεση της συσκευής σε πρίζα που μπορεί να απενεργοποιείται σε όλους τους πόλους και να κλειδώνεται βάσει του IEC 60309 και του IEC 60947, ώστε να μπορεί να διενεργείται με ευκολία κι απλά ο ηλεκτρικός έλεγχος ασφαλείας.</p> <p>Σε μόνιμη σύνδεση της συσκευής πρέπει να τοποθετηθεί στην κτιριακή εγκατάσταση κεντρικός διακόπτης με πλήρη διαχωρισμό από το δίκτυο.</p> <p>Η πρίζα ή το δίκτυο παροχής πρέπει να είναι προσπελάσιμο μετά την τοποθέτηση της συσκευής.</p>		
	Εξερχόμενος αέρας	<p>Μέγιστος ονομαστικός όγκος ρεύματος στον κινητήρα του εξαερισμού Μέγιστη επιτρεπόμενη απώλεια πίεσης</p> <p>Στόμιο σύνδεσης της συσκευής (εξωτερική διάμετρος) Κτιριακός σωλήνας σύνδεσης (εσωτερική διάμετρος) Μέγιστη θερμοκρασία</p> <p>Εφόσον η υγρασία του αέρα μπορεί να φτάνει έως 100 % πρέπει με τη λήψη των κατάλληλων μέτρων να αποκλείεται η επιστροφή των συμπυκνωμένων υδρατμών στη συσκευή.</p>	<p>m³/h Pa mm mm °C</p>	<p>821 300 150 150 80</p>

<p>(ZL)</p>	<p>Εισερχόμενος αέρας</p>	<p>Τυπική σύνδεση: εισερχόμενος αέρας από το χώρο τοποθέτησης Συστήνεται να υπάρχει στο χώρο ελεύθερη διατομή εισαγωγής αέρα (αντιστοιχεί στο 3-πλάσιο της διατομής εξαγωγής αέρα μιας συσκευής) Στο χώρο εγκατάστασης της συσκευής πρέπει να εισέρχεται όσος είναι και ο αέρας που εξέρχεται.</p> <p>Εναλλακτική σύνδεση: σύνδεση εισερχόμενου αέρα απευθείας από έξω <i>Μούφα σύνδεσης της συσκευής</i> (εσωτερική διάμετρος) <i>Κτριακός σωλήνας σύνδεσης</i> (εξωτερική διάμετρος)</p> <p>Κατά την αφαίρεση του προστατευτικού καπακιού μένουν εκτεθειμένα ηλεκτροφόρα εξαρτήματα. Για λόγους ασφαλείας πρέπει να τοποθετείται στην κεντρική απορρόφηση αέρα του στεγνωτηρίου ένας σωλήνας και να στερεώνεται με δύο βίδες (σε ελάχιστο μήκος 900 mm)</p>	<p>cm²</p> <p>mm</p> <p>mm</p>	<p>531</p> <p>161</p> <p>160</p>
<p>(B)</p>	<p>Στήριξη (κατά την παράδοση)</p>	<p>Χωρίς βάση 2 × εντατήρες 2 × ξυλόβιδες DIN 571 (Ø × μήκος) 2 × ούπατ (Ø × μήκος) Συστήνεται η στήριξη της συσκευής. Σε ειδικές περιπτώσεις στήριξης χρειάζονται άλλα υλικά</p>	<p>mm</p> <p>mm</p>	<p>6 × 40</p> <p>10 × 50</p>
	<p>Στοιχεία συσκευής</p>	<p>Πλάτος συσκευής</p> <p>Βάθος συσκευής</p> <p>Ύψος συσκευής</p> <p>Πλάτος περιβλήματος</p> <p>Βάθος περιβλήματος</p> <p>Ελάχιστο άνοιγμα τοποθέτησης (ελεύθερος χώρος)</p> <p>Συνιστώμενη απόσταση από τον τοίχο (ως το μπροστά άκρο της συσκευής)</p> <p>Ελάχιστη απόσταση από τον τοίχο (ως το πίσω άκρο καπακιού)</p> <p>Καθαρό βάρος</p> <p>Μέγιστη επιβάρυνση δαπέδου κατά τη λειτουργία</p> <p>Μέση απελευθέρωση θερμότητας στο χώρο τοποθέτησης (εξαρθώμενη από τη θερμοκρασία περιβάλλοντος και το επιλεγμένο πρόγραμμα)</p> <p>A-bew. Στάθμη ηχητικής ισχύος</p> <p>A-bew. Στάθμη ηχητικής πίεσης, σε σχέση με το χώρο τοποθέτησης (απόσταση 1 m και 1,6 m ύψος)</p>	<p>mm</p> <p>mm</p> <p>mm</p> <p>mm</p> <p>mm</p> <p>mm</p> <p>mm</p> <p>mm</p> <p>mm</p> <p>kg</p> <p>N</p> <p>W</p> <p>dB (A)</p> <p>dB (A)</p>	<p>711</p> <p>1088</p> <p>1800</p> <p>708</p> <p>999</p> <p>725</p> <p>1.500</p> <p>500</p> <p>139</p> <p>1.584</p> <p>473</p> <p>68,9</p> <p>56</p>
<p>Οι εγκαταστάσεις επιτρέπεται να γίνονται μόνο από ειδικευμένους τεχνικούς που θα τηρούν τις εκάστοτε ισχύουσες νομικές διατάξεις, τις προδιαγραφές πρόληψης ατυχημάτων και τους ισχύοντες κανόνες! Κατά την τοποθέτηση των συσκευών λάβετε οπωσδήποτε υπόψη τις οδηγίες τοποθέτησης! Με κάθε επιφύλαξη για τυχόν αλλαγές! Διαστάσεις σε mm.</p>				