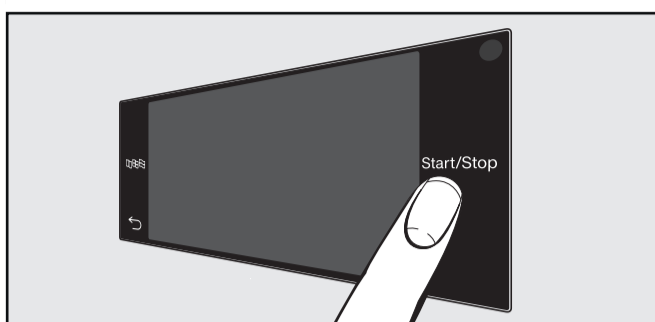
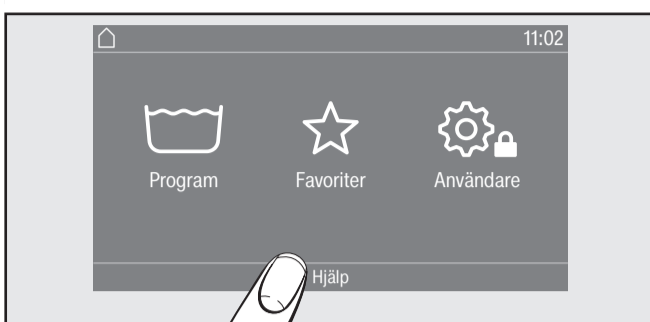


Touchdisplay och touchknappar



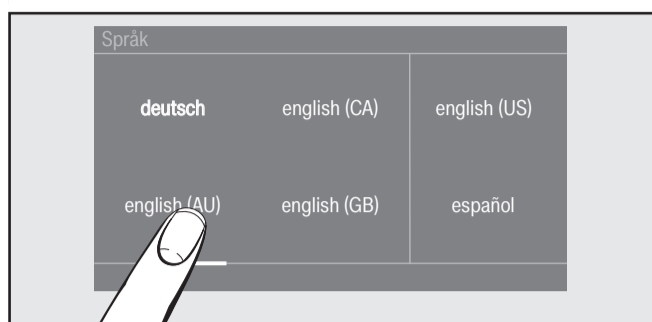
- **Starta:** Tryck på knappen . Touchknapparna , , , *Start/Stop* liksom touchknapparna i displayen reagerar på beröring.

Användningshjälp



- Displayen kan visa en hjälptext för användning.
- Tryck på *touchknappen Hjälp*.
 - Dra från höger till vänster över displayen.

1 Välja språk



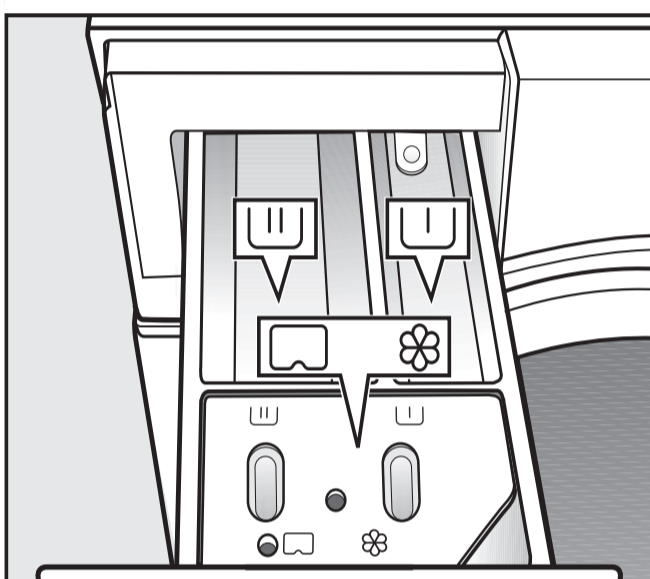
- Tryck på touchknappen .
- Dra åt höger eller vänster över displayen tills önskat språk visas.
- Välj språk.

2 Lägga i tvätt



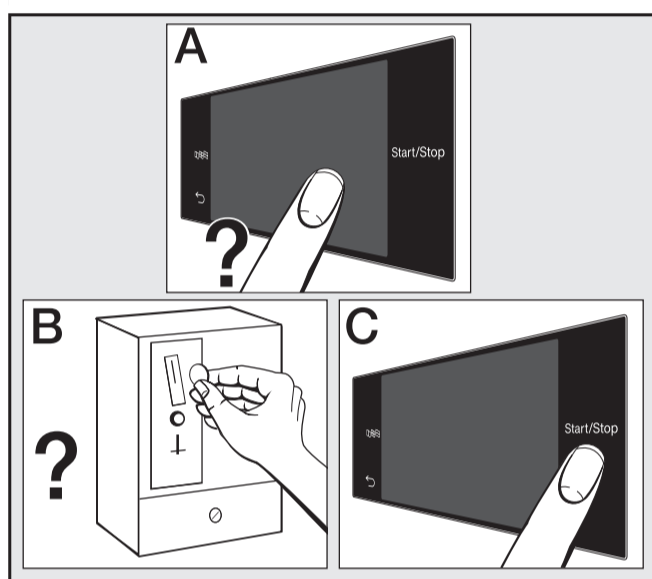
- Öppna luckan.
- Lägg i tvätt som sorterats efter färg och skötselsymboler.
- Stäng luckan med en lätt svängrorelse. Se till att textilierna inte kläms fast i luckan.

3 Dosera tvättmedel



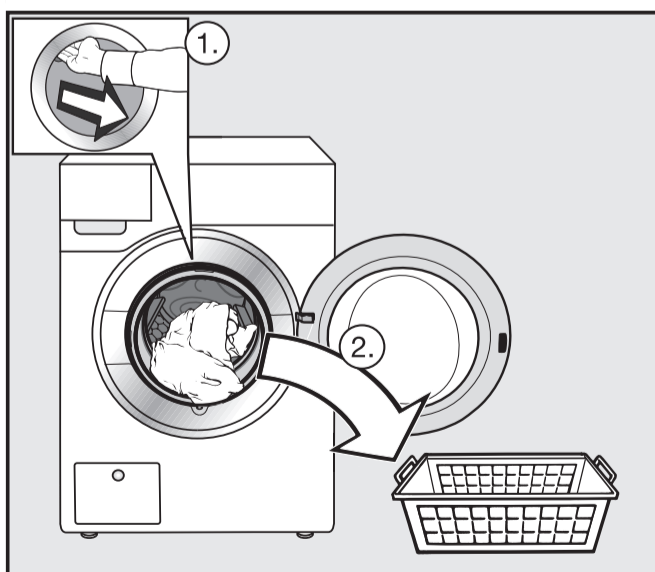
- Tvättmedel för förtvätt
- Tvättmedel för huvudtvätt
- Sköljmedel, formsköljmedel, flytande stärkmedel eller kapsel

4 Välja program och starta



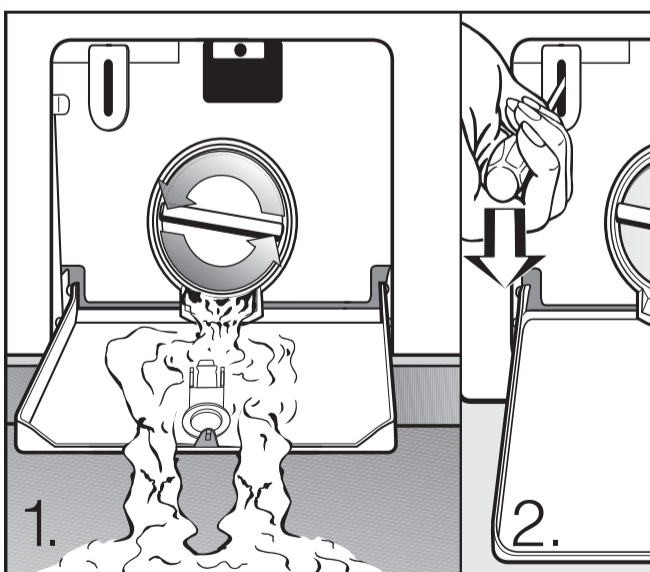
- Välj program. Ändra temperatur, centrifugeringsvarvtal och tillvalsfunktioner (A).
- Beakta anvisningar om betalning (B).
- Tryck på touchknappen *Start/Stop* (C).

5 Ta ut tvätten



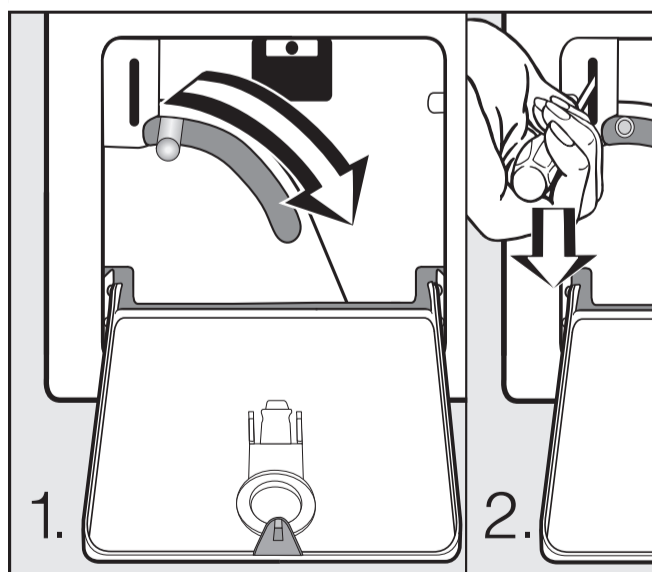
- I displayen visas *Skrynkelskydd/Slut*.
- Lås upp luckan med touchknappen *Start/Stop*.
 - Öppna luckan och ta ut tvätten.

Öppna luckan vid strömavbrott ... avloppspump



- Öppna luckan till avloppssystemet.
- Låt tvättvattnet rinna ut. Var försiktig när tvättvattnet är varmt.
- Öppna luckan med en skruvmejsel.

Öppna luckan vid strömavbrott ... avloppsventil



- Öppna luckan till avloppssystemet.
- Låt tvättvattnet rinna ut.
- Öppna luckan med en skruvmejsel.

Program		Kapacitet
Vit tvätt 75 °C till 90 °C		max 6,0 kg
Textilier	Textilier av bomull eller linne, till exempel sängkläder, babykläder och underkläder	
Kulör tvätt kallt till 60 °C		max 6,0 kg
Textilier	Textilier av bomull eller blandmaterial, till exempel t-shirts, byxor	
Tips	– Tvätta mörka textilier med kulör tvättmedel eller flytande tvättmedel.	
Strykfri tvätt kallt till 60 °C		max 3,0 kg
Textilier	Textilier med syntetfiber, blandmaterial och strykfri bomull	
Tips	– Reducera slutcentrifugeringsvarvtalet för textilier som lätt blir skrynkliga.	
Fintvätt kallt till 60 °C		max 2,0 kg
Textilier	Känsliga textilier av syntetfibrer, blandmaterial och viskos	
Tips	– Tvätta textilier som innehåller ylle/siden i programmen avsedda för dessa material. – Välj bort slutcentrifugeringsvarvtalet för textilier som lätt blir skrynkliga.	
Express kallt till 60 °C		max 3,0 kg
Textilier	Textilier av bomull som inte använts så mycket eller som knappt är smutsiga	
Frotté 40 °C till 60 °C		max 6,0 kg
Textilier	Handdukar och badrockar av frotté	
Tips	– Tvätta mörka textilier med kulör tvättmedel eller flytande tvättmedel.	
Skjortor kallt till 60 °C		max 2,0 kg
Textilier	Skjortor och skjortblusar	
Tips	– Tvätta skjortor och blusar av siden i programmet Siden. – Minska den maximala tvättmängden till hälften när du väljer tillvalsfunktionen <i>Skrynkelförminskning</i> .	
Mörka textilier 30 °C till 60 °C		max 3,0 kg
Textilier	Mörka textilier av bomull eller blandmaterial	
Tips	– Tvätta plaggen ut och in. – Använd kulör tvättmedel.	
Jeans 30 °C till 60 °C		max 3,0 kg
Textilier	Skjortor, blusar, byxor, jackor av jeanstyng	
Tips	– Tvätta jeanstyng ut och in.	
Ylle kallt till 40 °C		max 2,0 kg
Textilier	Textilier av tvättbart ylle och ylleblandningar	
Tips	– Använd ylletvättmedel. – Uppfyller kraven för handtvätt.	
Bomull proffs 40 °C till 60 °C		max 6,0 kg
Textilier	Normalt smutsad bomullstvätt	
Tips	– Ur energi- och vattenförbrukningssynpunkt är dessa inställningar de effektivaste för att tvätta bomull.	

Denna översikt visar bara ett urval av programmen. I bruksanvisningen beskrivs fler program.

