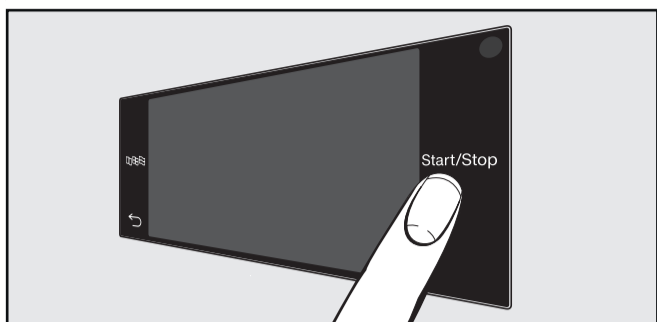


Visor tátil e teclas sensoras



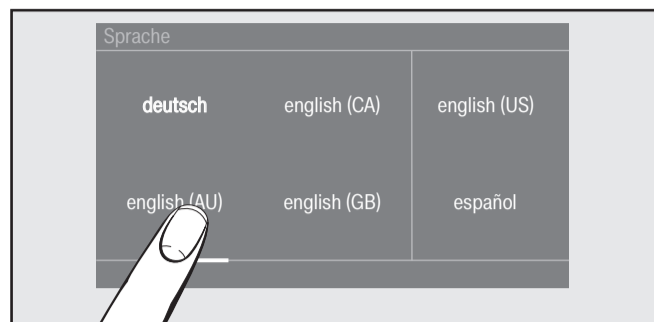
- Ligar: pressionar a tecla ①.
- As teclas sensoras , , *Start/Stop* bem como as teclas sensoras no visor reagem ao contacto com as pontas dos dedos.

Ajuda para a operação



- No visor pode ser exibida uma ajuda para a operação.
- Tocar na *tecla sensora Ajuda*.
 - Deslizar pelo visor da direita para a esquerda.

1 Selecionar o idioma



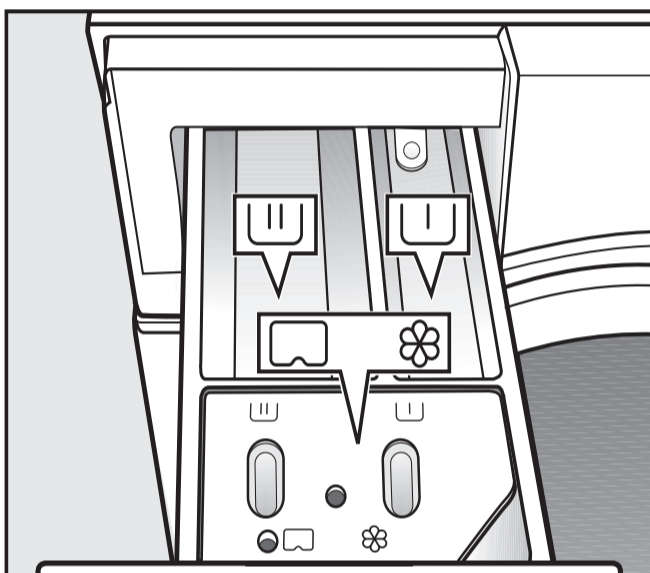
- Tocar na tecla sensora .
- Deslizar pelo visor da direita para a esquerda até que o idioma pretendido seja exibido.
- Selecionar o idioma.

2 Introduzir roupa no tambor



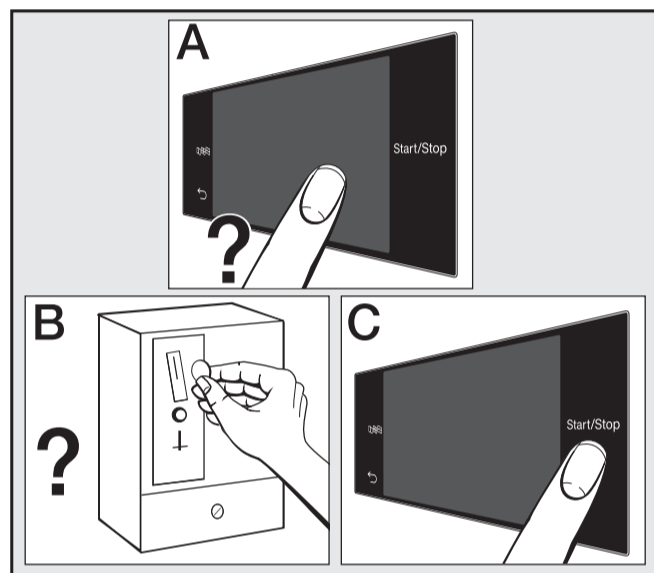
- Abrir a porta.
- Introduzir a roupa, separando-a conforme as cores e símbolos de tratamento.
- Fechar a porta suavemente. Não entalar peças de roupa.

3 Adicionar detergente



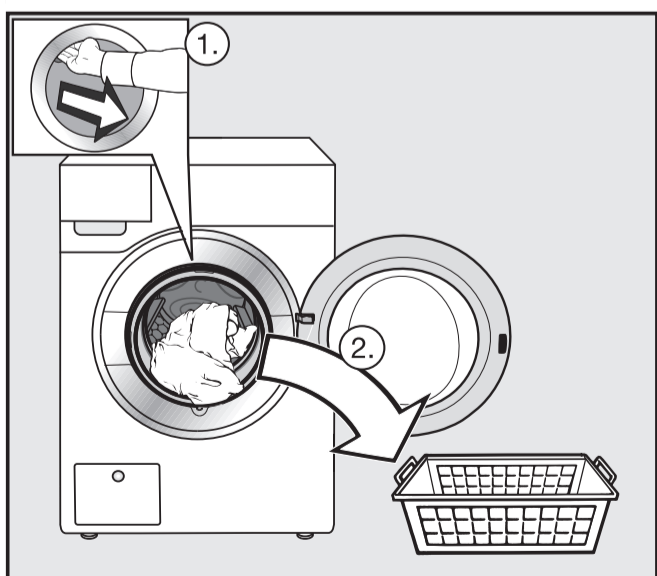
- Detergente para a pré-lavagem.
- Detergente para o ciclo de lavagem principal.
- Amaciador, goma sintética, goma líquida ou cápsula.

4 Selecionar e iniciar programa



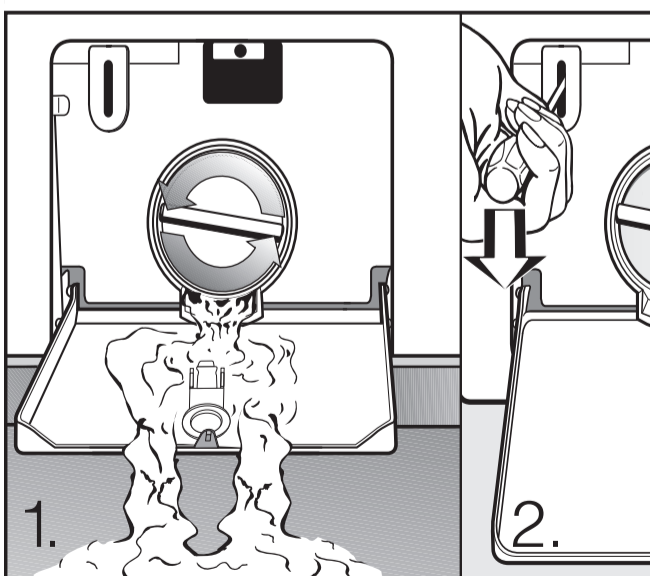
- Selecionar o programa. Alterar temperatura, velocidade de centrifugação e extras (A).
- Ter atenção ao procedimento de pagamento (B).
- Tocar na tecla sensora *Start/Stop* (C).

4 Retirar a roupa



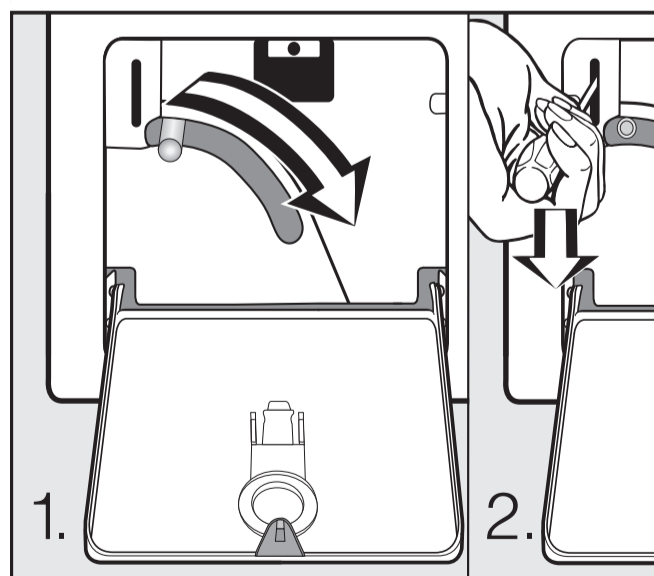
- No visor é apresentado *Antirruga/Fim*.
- Desbloquear a porta com a tecla sensora *Start/Stop*.
 - Abrir a porta e retirar a roupa.

Abrir a porta em caso de corte de energia ... bomba de esgoto



- Abrir a tampa de acesso ao sistema de esgoto.
- Deixar escoar a água de lavagem. Cuidado com a água de lavagem quente.
- Desbloquear a porta com uma chave de parafusos.

Abrir a porta em caso de corte de energia ... válvula de esgoto



- Abrir a tampa de acesso ao sistema de esgoto.
- Deixar escoar a água de lavagem.
- Desbloquear a porta com uma chave de parafusos.

Programa		Carga
Roupa branca 75 °C até 90 °C		máx. 8,0 kg
Artigo	Têxteis em algodão e linho, por exemplo, roupa de cama, roupa de bebê, roupa interior.	
Roupa de cor frio até 60 °C		máx. 8,0 kg
Artigo	Têxteis em algodão ou tecido misto, por exemplo, t-shirts, calças.	
Dica	– Lavar os têxteis escuros com detergente para roupa de cor ou detergente líquido.	
Fibras frio até 60 °C		máx. 4,0 kg
Artigo	Têxteis com fibras sintéticas, tecido misto ou algodão com fibras.	
Dica	– Reduzir a velocidade de centrifugação final em caso de têxteis sensíveis a rugas e vincos.	
Roupa delicada frio até 60 °C		máx. 3,0 kg
Artigo	Para têxteis sensíveis de fibras sintéticas, tecidos mistos, viscose.	
Dica	– Lavar têxteis que contenham lã/seda no programa de lãs ou de sedas. – Desativar a seleção da velocidade de centrifugação final para os tecidos sensíveis a rugas e vincos.	
Expresso frio até 60 °C		máx. 4,0 kg
Artigo	Têxteis em algodão que foram pouco usados ou que apresentem sujidade menor.	
Turcos 40 °C a 60 °C		máx. 8,0 kg
Artigo	Toalhas das mãos e roupões de banho em tecido turco.	
Dica	– Lavar os têxteis escuros com detergente para roupa de cor ou detergente líquido.	
Camisas frio até 60 °C		máx. 3,0 kg
Artigo	Camisas e blusas.	
Dica	– Lavar camisas e blusas em seda no programa Sedas. – Reduzir a quantidade de carga máxima para metade se for selecionado o extra <i>Alisar extra</i> .	
Roupa escura 30 °C até 60 °C		máx. 4,0 kg
Artigo	Peças de roupa escura em algodão ou tecidos mistos.	
Dica	– Lavar do avesso. – Utilizar detergente para roupa de cor.	
Gangas 30 °C até 60 °C		máx. 4,0 kg
Artigo	Camisas, blusas, calças, casacos de ganga.	
Dica	– As gangas devem ser lavadas do avesso.	
Lãs frio até 40 °C		máx. 3,0 kg
Artigo	Têxteis que contenham lã ou misturas de lãs laváveis.	
Dica	– Usar detergente para roupa delicada/lãs.	
Algodão PRO 60 °C		máx. 8,0 kg
Artigo	Têxteis em tecido misto (50% algodão e 50% poliéster).	
Dica	– Programa de lavagem especialmente eficiente em termos energéticos para têxteis industriais em algodão ou misturas de algodão/sintéticos com sujidade normal, p. ex. vestuário de trabalho.	

Esta vista geral representa apenas uma seleção de programas. Outros programas estão descritos nas instruções de utilização.

