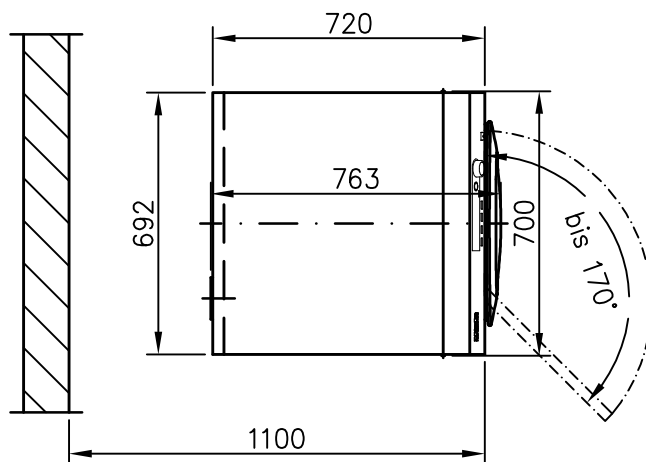
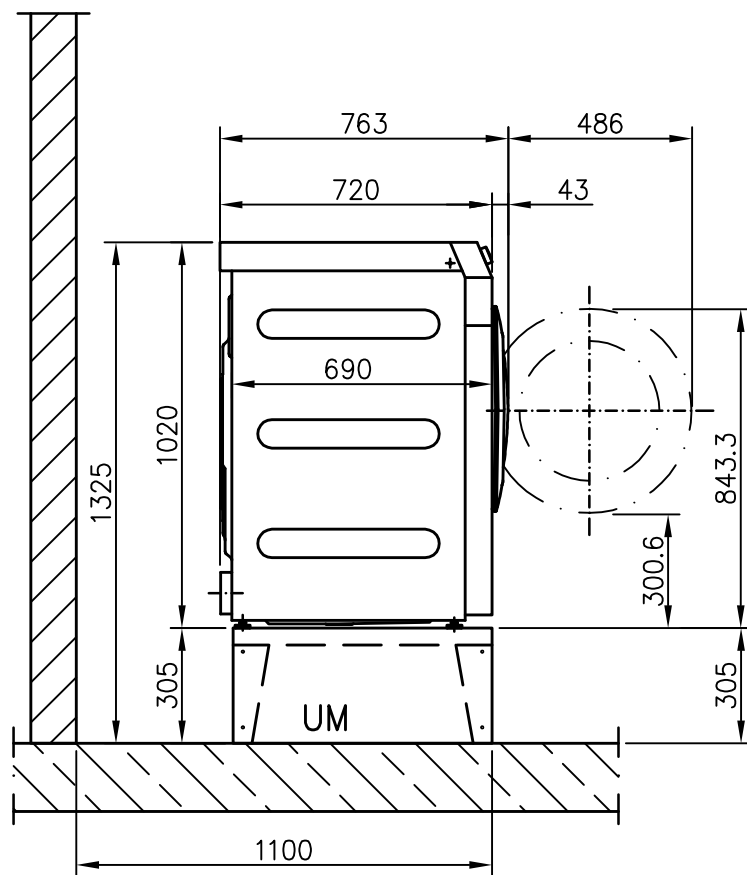
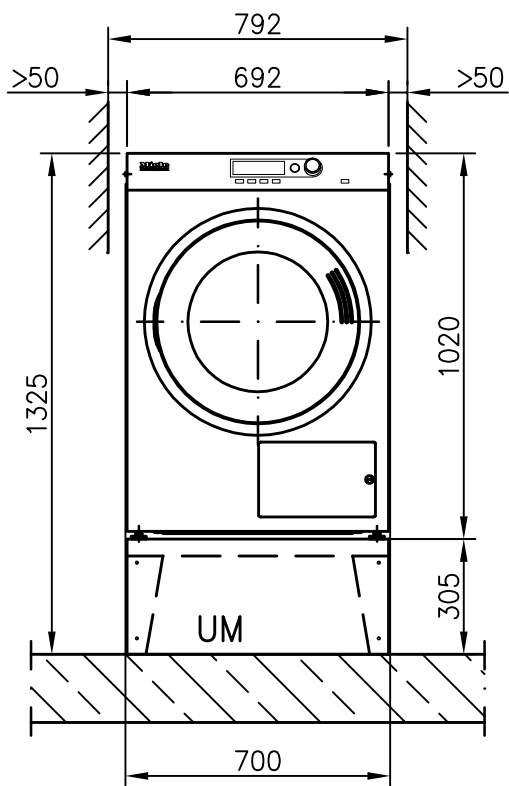


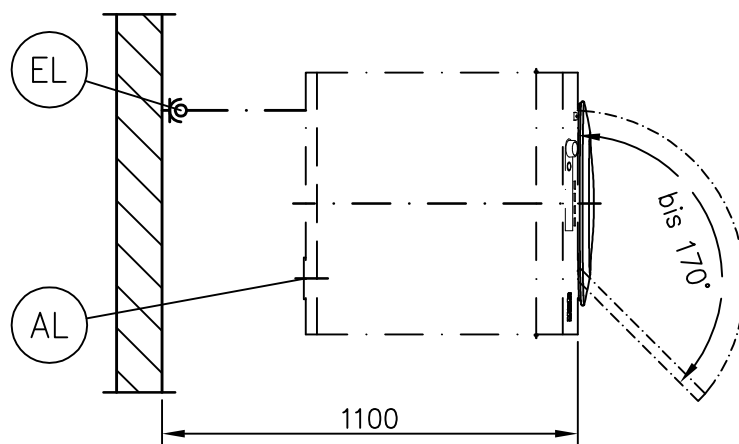
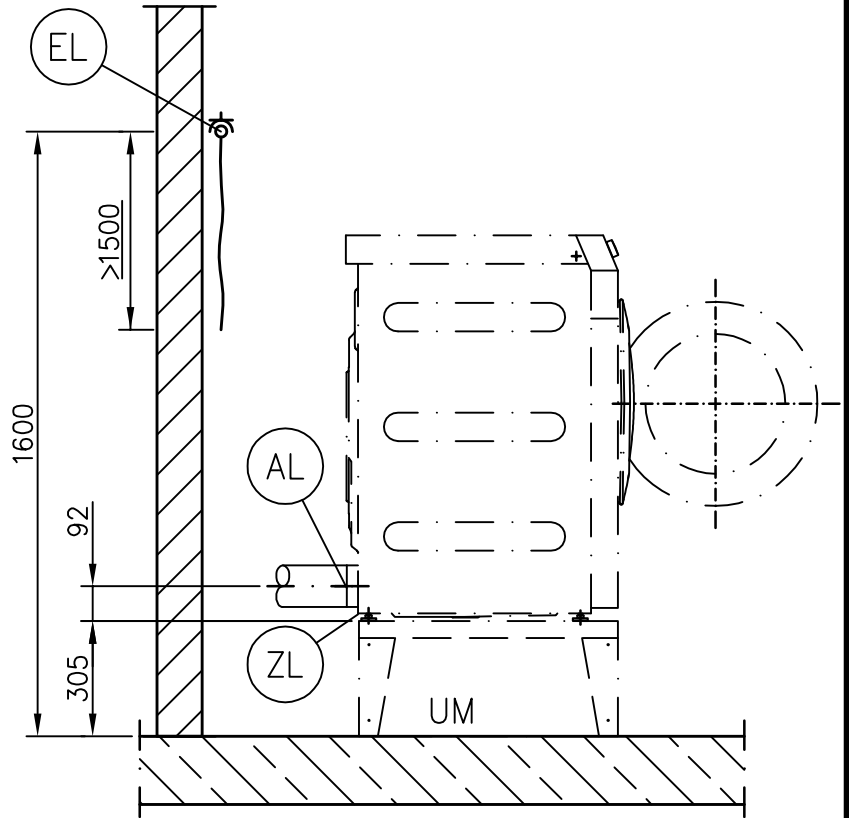
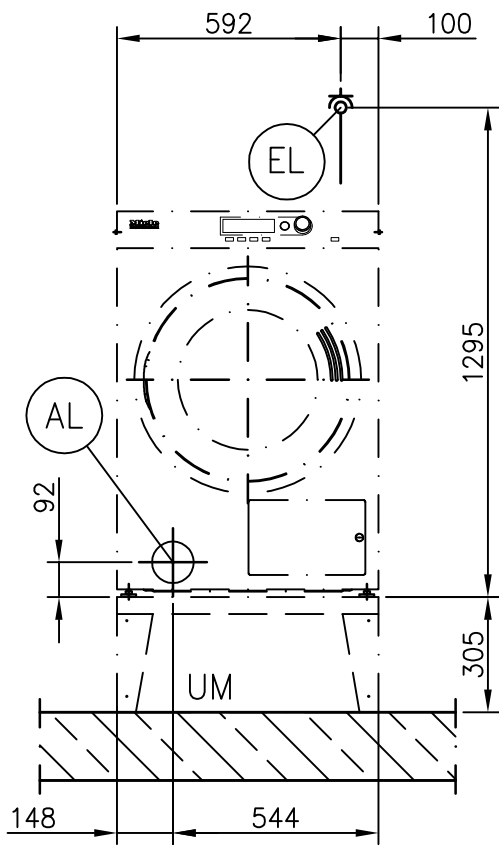
Plan d`installation
Sèche-linge

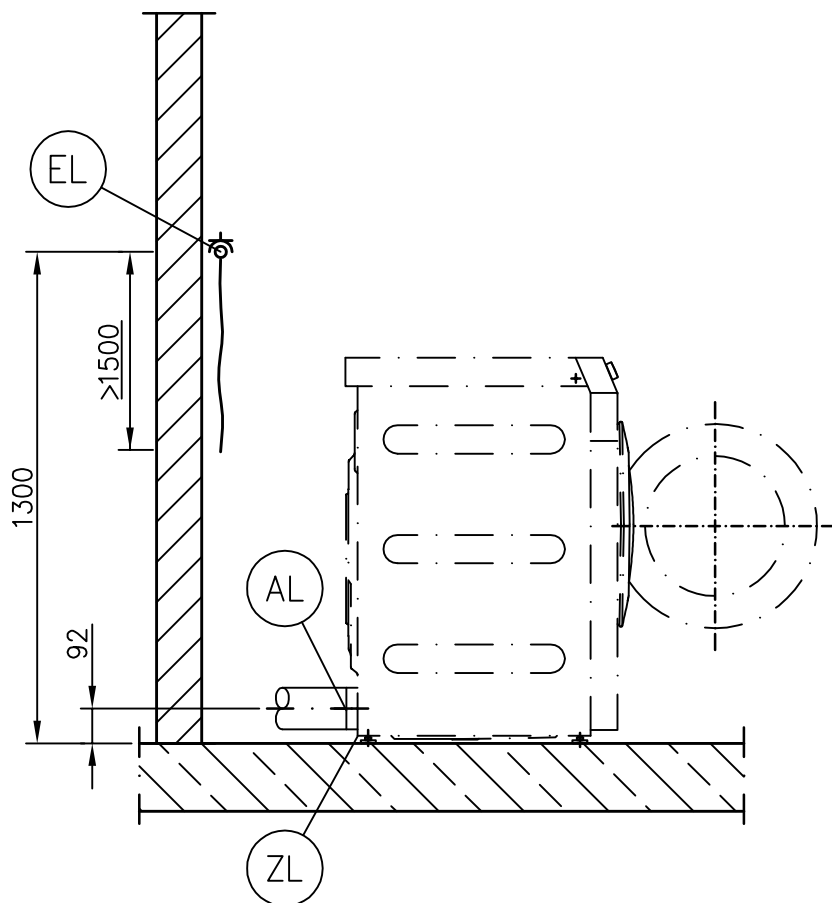
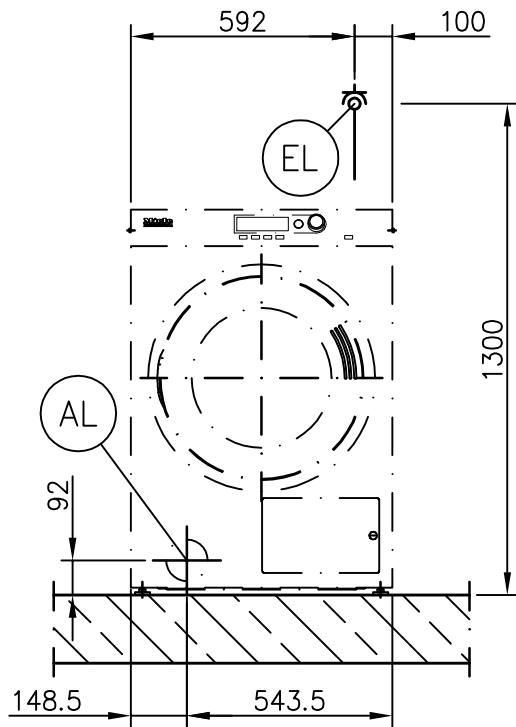


PT 7186 EL

fr - FR







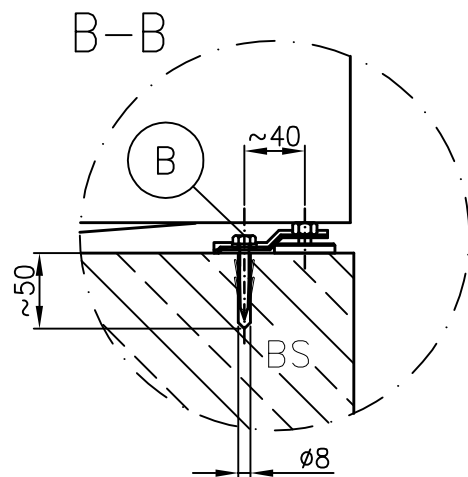
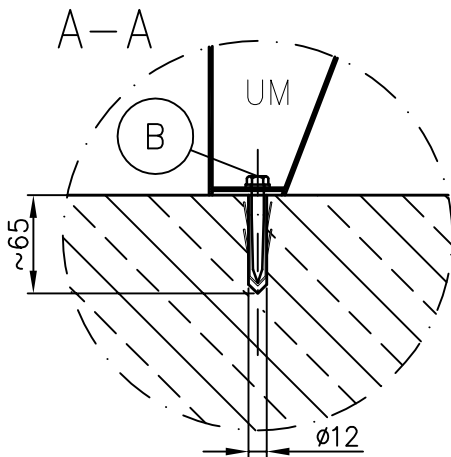
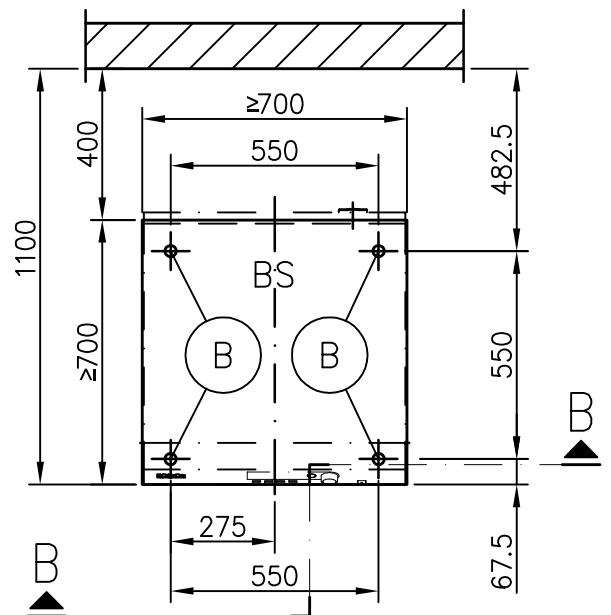
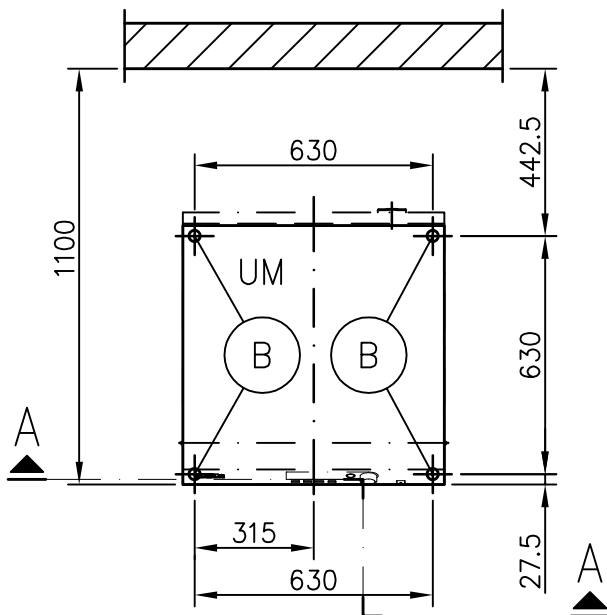
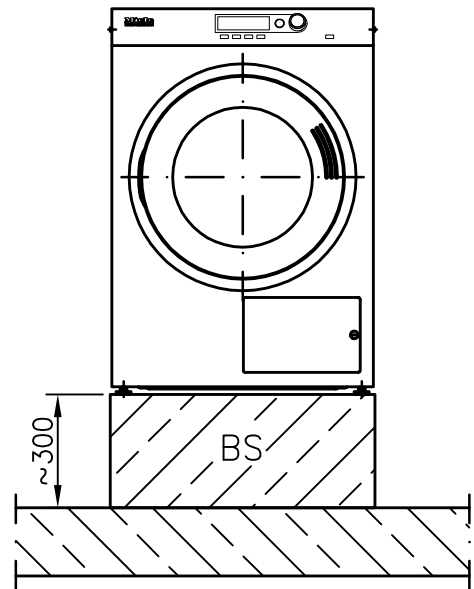
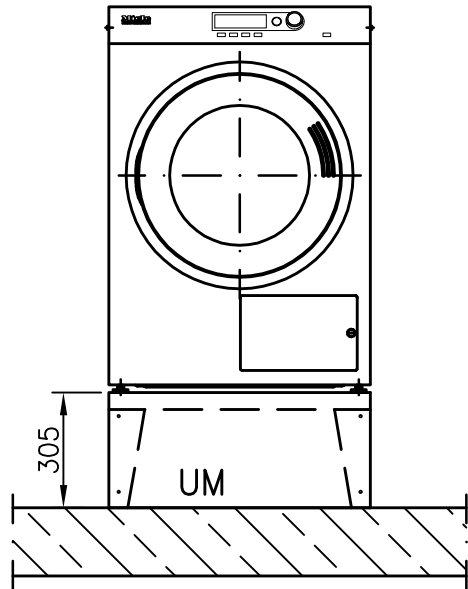
Miele
PROFESSIONAL

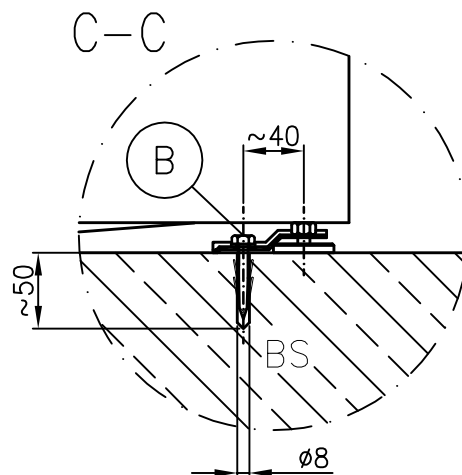
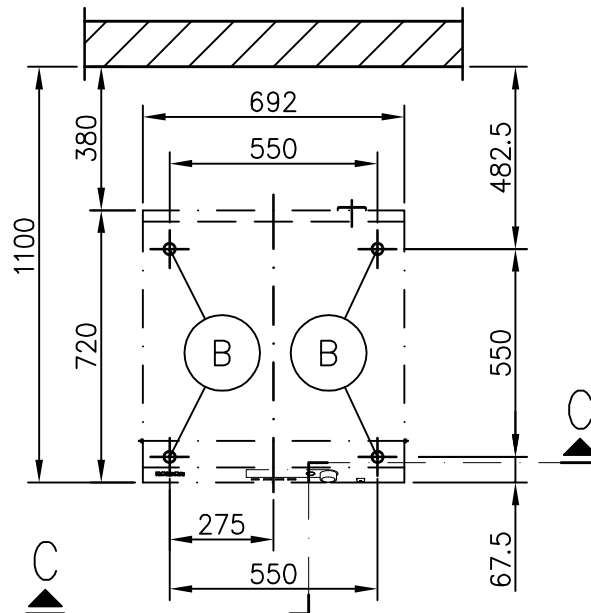
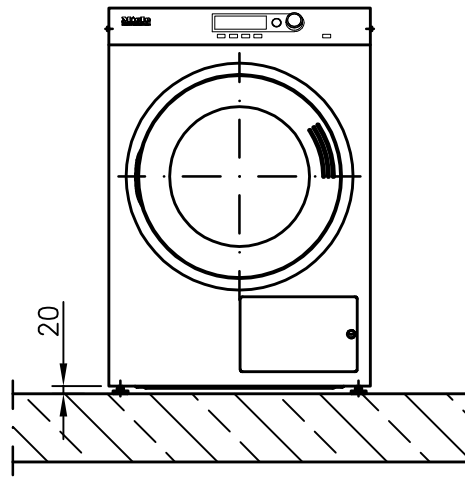
Vorrichtungsempfehlung /
Installation recommendations
Trockenautomat / Tumble dryer
PT 7186 EL

Date 30.10.2009

Page 5

Name DEBOHD





Miele
PROFESSIONAL

Vorrichtungsempfehlung /
Installation recommendations
Trockenautomat / Tumble dryer
PT 7186 EL

Date 30.10.2009

Page 7

Name DEBOHD

Caractéristiques techniques

Miele
PROFESSIONAL

Sèche-linge :
Type de chauffage :

PT 7186
Electrique (EL)

Légende :



Signification des symboles entourés d'un cercle continu :
raccordement nécessaire



Signification des symboles entourés d'un cercle discontinu :
raccordement optionnel ou en fonction de la machine



Options/accessoires :

UM	Socle Miele	UO 6008 (UO = socle ouvert)	mm	305
		Hauteur	mm	680
		Largeur	mm	679
		UG 6008 (UG = socle fermé)	mm	305
		Hauteur	mm	692
		Largeur	mm	685
		Profondeur	mm	685
		US 6008 (US = socle avec tiroir)	mm	320
		Hauteur	mm	692
		Largeur	mm	685
		Profondeur	mm	685
BS	Socle en béton	Socle en béton (qualité minimum C12/15)	mm	300
		Hauteur conseillée	mm	70
		Hauteur minimum	mm	≥700
		Largeur conseillée	mm	≥700
		Profondeur conseillée	mm	≥700
		Vérifier que le socle en béton est bien fixé au sol.		

Raccordements de l'appareil :

	Branchement électrique	1. Tension (à la livraison)	V	3N AC 400
		Fréquence	Hz	50
		Puissance de raccordement	kW	8,5
		Fusible	A	3 × 16
		Diamètre du câble de raccordement	mm ²	5 × 1,5
		Longueur du câble de raccordement	mm	2.170
		Câble de raccordement sans prise (fourni avec la machine)		
Spécificités selon les pays :				
		1. Tension (à la livraison)	V	1N AC 230 - 240
		Fréquence	Hz	50
		Puissance de raccordement	kW	5,78 - 6,24
		Fusible	A	1 × 25
		Diamètre du câble de raccordement	mm ²	3 × 2,5
		Longueur du câble de raccordement	mm	2.000
		Câble de raccordement sans prise (fourni avec la machine)		
		1. Tension (à la livraison)	V	3 AC 230
		Fréquence	Hz	50
		Puissance de raccordement	kW	8,5
		Fusible	A	3 × 25
		Diamètre du câble de raccordement	mm ²	4 × 2,5
		Longueur du câble de raccordement	mm	2.000
		Câble de raccordement sans prise (fourni avec la machine)		

Tensions spéciales :				
OS 440	1. Tension (à la livraison) Fréquence Puissance de raccordement Fusible Diamètre du câble de raccordement Longueur du câble de raccordement Câble de raccordement sans prise (fourni avec la machine)	V Hz kW A mm ² mm	3 AC 440 60 8,5 3 × 16 4 × 1,5 2.000	
	<p>Le raccordement électrique doit être conforme aux règlements nationaux et locaux.</p> <p>Il est conseillé de raccorder l'appareil avec une prise avec sectionneurs omnipolaires et verrouillable conforme à IEC/EN 60309 et IEC/EN 60947 afin de pouvoir effectuer facilement les contrôles de sécurité électriques.</p> <p>Si un raccordement fixe est prévu, un dispositif de disjonction phase et neutre doit être présent sur l'installation. Ce dispositif peut être constitué d'un interrupteur à ouverture de contact de min. 3 mm. Il peut s'agir d'un disjoncteur automatique, de fusibles ou de contacteurs (IEC/EN 60947). La prise murale ou le dispositif de sectionnement doivent être visibles et accessibles après l'installation de l'appareil.</p> <p>La réinstallation du raccordement, la modification de l'installation ou le contrôle de la mise à la terre et notamment le choix de la protection adaptée ne doivent être effectués que par un électricien ou un technicien qualifié.</p>			
AL	Evacuation d'air	Débit volumétrique nominal en mode évacuation Perte de pression admissible max. Température d'évacuation air Manchon de raccordement côté machine (diamètre intérieur) Conduit de raccordement côté installation (diamètre extérieur)	m ³ /h Pa °C mm mm	320 420 80 100 100
		<p>Adaptateur de raccordement Miele M.-Nr. 6595070 (diamètre intérieur 100 mm) pour tuyau alu souple et raccord de réduction Miele M.-Nr 915051 (diamètre externe 110 mm) pour tuyaux en polymère résistants à la chaleur sont fournis avec la machine.</p> <p>L'humidité de l'air relative pouvant représenter jusqu'à 100 % dans l'évacuation, il doit être évité par des mesures appropriées que de l'eau condensée revienne dans l'appareil.</p>		
ZL	Arrivée d'air	Raccordement standard : => air du local d'installation Section de l'arrivée d'air dans la pièce conseillée (pour éviter les courants d'air dans la pièce)	cm ²	237
		La pièce dans laquelle fonctionnera la machine doit être aérée en fonction de la quantité d'air évacuée.		

B	Fixation (fournie)	<p>Encastrement Miele UG/UO 6008 4 x pattes de fixation (fixation de l'appareil au socle) 4 x vis à bois DIN 571 (Ø x longueur) 4 x chevilles (Ø x longueur) Il est obligatoire de fixer la machine. Le matériel de fixation pour parquet flottant doit être fourni par l'exploitant.</p>	mm mm	8 x 65 12 x 60
		<p>Socle Miele US 6008 4 x pattes de fixation (fixation de l'appareil au socle) 4 x vis à bois DIN 571 (Ø x longueur) 4 x chevilles (Ø x longueur) Il est obligatoire de fixer la machine. Le matériel de fixation pour parquet flottant doit être fourni par l'exploitant.</p>	mm mm	6 x 50 8 x 40
		<p>Sur socle en béton 2 x pattes de fixation 2 x vis à bois DIN 571 (Ø x longueur) 2 x chevilles (Ø x longueur) Il est obligatoire de fixer la machine. Le matériel de fixation pour parquet flottant doit être fourni par l'exploitant.</p>	mm mm	6 x 50 8 x 40
	Caractéristiques	<p>Largeur appareil Profondeur appareil Hauteur appareil Largeur carrosserie Profondeur carrosserie</p> <p>Largeur ouverture de montage. (largeur brute) Distance au mur conseillée (jusqu'à l'arête avant de l'appareil) Distance minimum par rapport au mur (jusqu'à l'arête avant de l'appareil) En cas de distance minimum, des prestations supplémentaires peuvent être nécessaires en cas de travaux de maintenance et de réparation par le SAV.</p> <p>Poids net Charge au sol pendant le fonctionnement max. Charge au sol au repos max. Dégagement de chaleur moyen dans la salle d'installation (dépend de la température ambiante et du programme choisi)</p> <p>Niveau de pression acoustique (re 20mPA) au niveau du poste de travail (distance 1 m, à 1,6 m de hauteur)</p>	mm mm mm mm mm mm mm mm mm mm kg N N W dB (A)	700 763 1.020 692 690 720 1.100 900 77 1.000 à préciser 450 <70
<p>L'installation doit exclusivement être effectuée par des installateurs agréés, conformément aux prescriptions et aux règlements applicables et aux règlements de prévention des accidents. Veuillez impérativement vous conformer à la notice de montage lors de l'installation de l'appareil. Sous réserve de modifications! Dimensions en mm</p>				