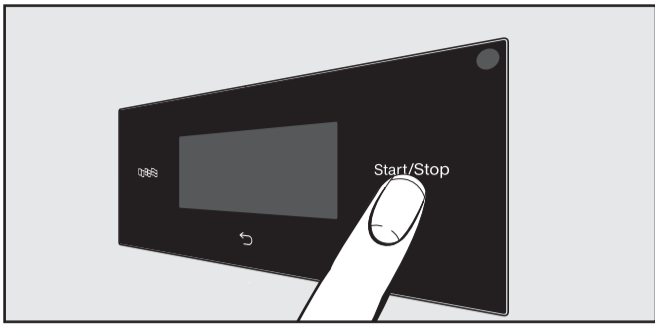
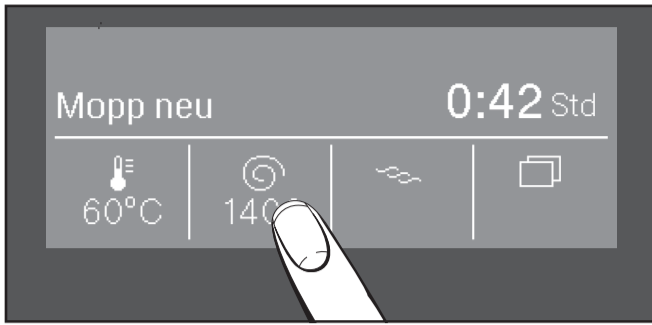


### Touchdisplay und Sensortasten

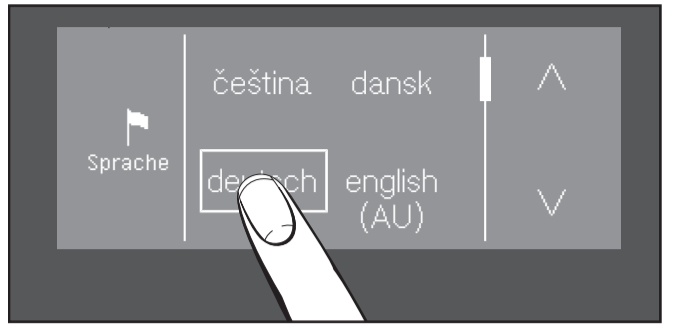


- Gerät mit Taste ① einschalten. Die Sensortasten , , , *Start/Stop* sowie die Sensortasten im Display reagieren auf Berührung mit den Fingerspitzen.



Mit den Sensortasten , oder können Sie die Temperatur, Drehzahl oder Extras ändern oder aktivieren.

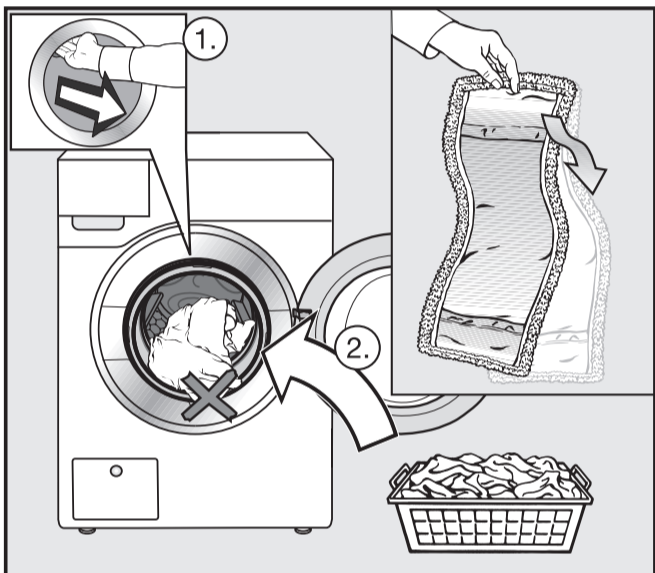
### 1 Sprache auswählen



- Sensortaste berühren.
- Sensortaste oder berühren, bis die gewünschte Sprache erscheint.
- Sprache auswählen.

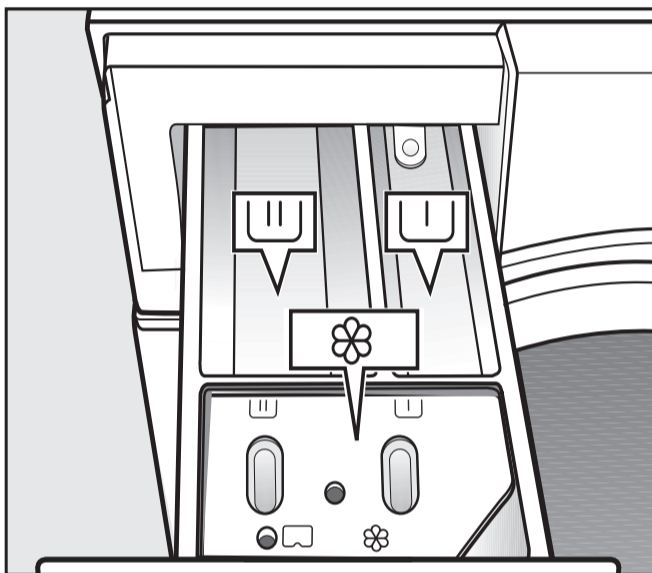
## Mopp

### 2 Waschmaschine beladen



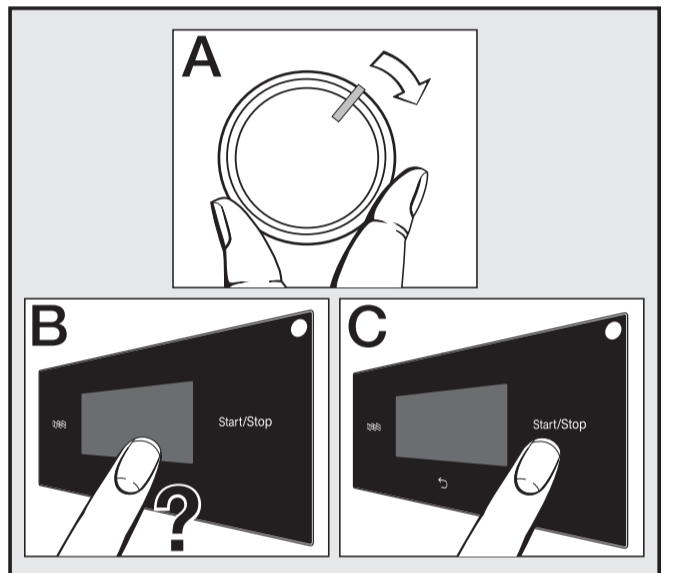
- Mopps vor dem Waschen unbedingt kräftig ausschütteln.
- Tür öffnen und Mopps einfüllen.
- Tür mit leichtem Schwung schließen. Keine Mopps einklemmen.

### 3 Waschmittel zugeben



- Waschmittel in Fach füllen.
  - Präparationsmittel in Fach füllen.
- Bei Desinfektionsprogrammen können die Fächer und mit Waschmittel befüllt werden.

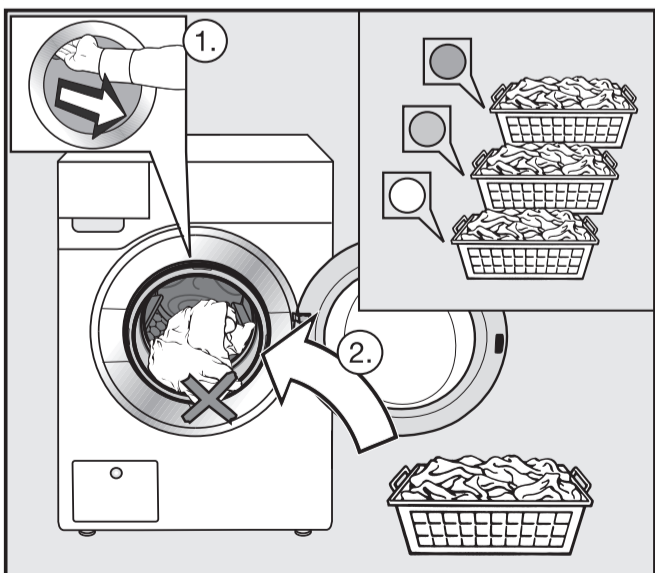
### 4 Programm wählen und starten



- Programm wählen (A).
- Schleuderdrehzahl und Extras wählen (B).
- Sensortaste *Start/Stop* berühren (C).

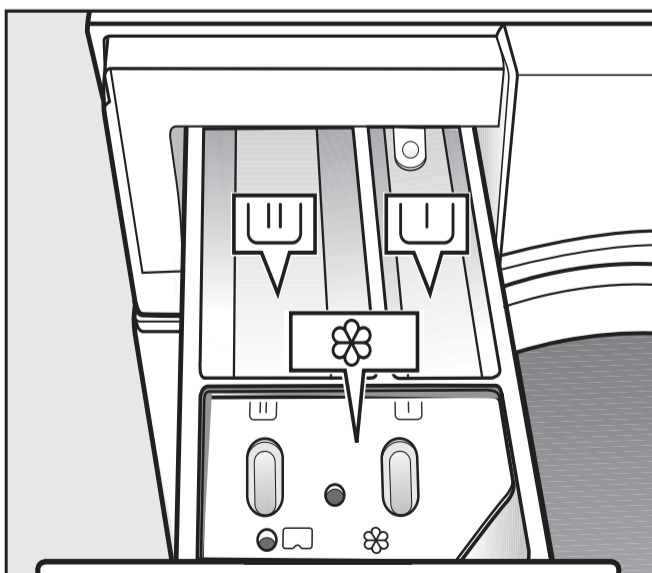
## Tücher

### 2 Waschmaschine beladen



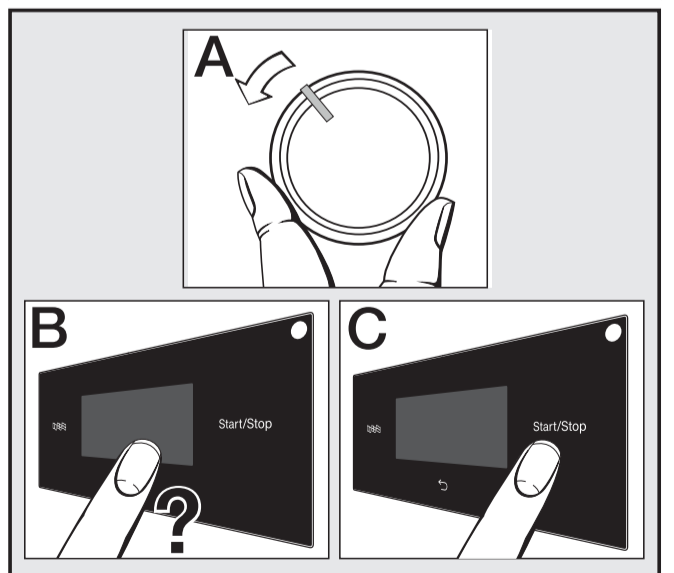
- Tücher nach Farben sortieren.
- Tür öffnen und Tücher einfüllen.
- Tür mit leichtem Schwung schließen. Keine Tücher einklemmen.

### 3 Waschmittel zugeben



- Waschmittel für die Vorwäsche in Fach füllen, wenn gewählt.
- Waschmittel für die Hauptwäsche in Fach füllen.
- Präparationsmittel in Fach füllen.

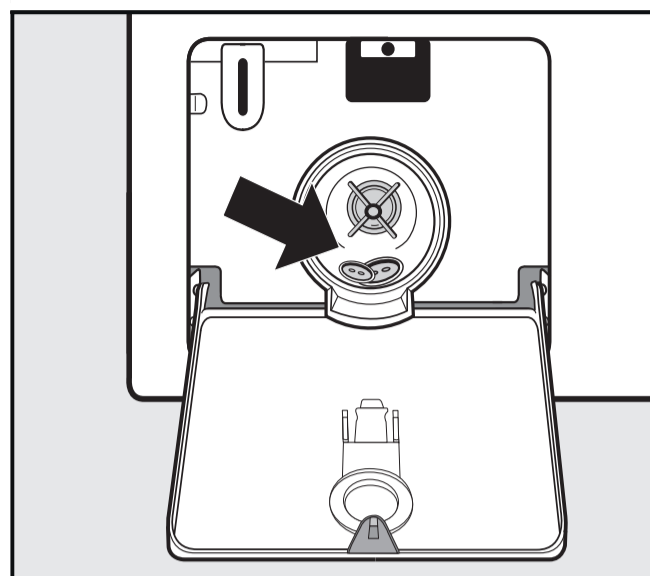
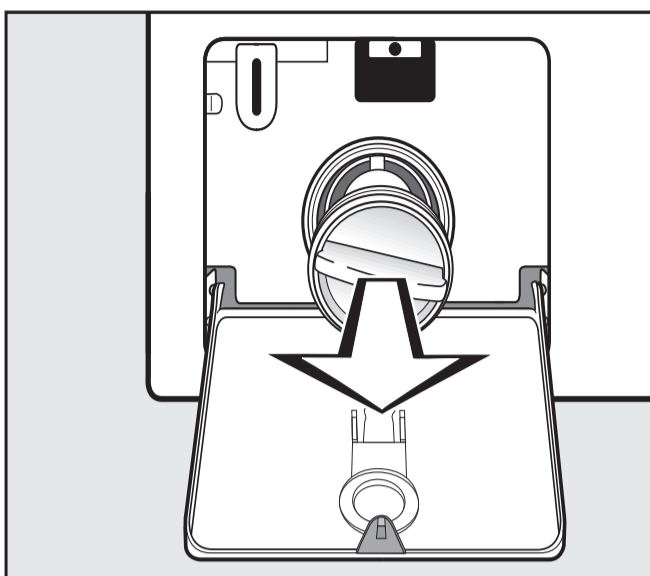
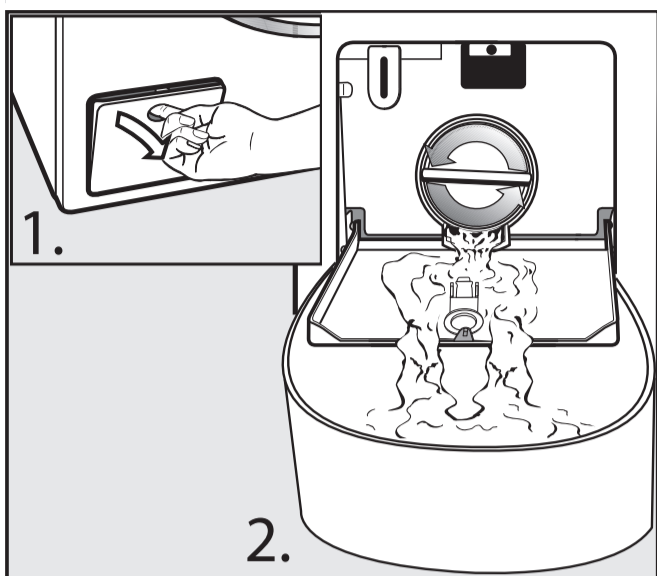
### 4 Programm wählen und starten



- Programm wählen (A).
- Schleuderdrehzahl und Extras wählen (B).
- Sensortaste *Start/Stop* berühren (C).



**Laugenfilter und Laugenpumpe täglich reinigen**



- Klappe zum Ablaufsystem öffnen (1).
- Laugenfilter langsam aufdrehen, bis Wasser ausläuft (2).
- Laugenfilter ganz herausdrehen und entnehmen.
- Laugenfilter gründlich unter fließendem Wasser reinigen.
- Fremdkörper entfernen und Innenraum reinigen.
- Laugenfilter wieder einsetzen und fest drehen.

Mopp Programme		Beladung
<b>Mopp 60 °C</b> / <b>Mopp plus 40 °C bis 90 °C</b>		max. 6,0 kg
Artikel	Mopps aus Baumwolle, Mischgewebe oder Microfaser.	
<b>Mopp Thermische Desinfektion</b>		max. 6,0 kg
Artikel	Mopps aus Baumwolle, Mischgewebe oder Microfaser.	
<b>Mopp Chem.-Therm. Desinfektion</b>		max. 6,0 kg
Artikel	Mopps aus Baumwolle, Mischgewebe oder Microfaser.	
<b>Tücher Programme</b>		
<b>Tücher 60 °C</b> / <b>Tücher plus 40 °C bis 90 °C</b>		max. 3,0 kg
Artikel	Wischtücher aus Baumwolle, Mischgewebe oder Microfaser.	
<b>Thermische Desinfektion 85 °C/15 min</b>		max. 3,0 kg
Artikel	Wischtücher aus Baumwolle, Mischgewebe oder Microfaser.	
<b>Chem.-Therm. Desinfektion</b>		max. 3,0 kg
Artikel	Wischtücher aus Baumwolle, Mischgewebe oder Microfaser.	
<b>Pads 40 °C</b>		max. 1,0 kg
Artikel	Bohnerpads oder Polierscheiben aus Microfaser.	
<b>Baumwolle PRO 60 °C</b>		max. 6,0 kg
Artikel	Textilien aus Mischgewebe (50% Baumwolle und 50% Polyester).	

Weitere Programme sind in der Gebrauchsanweisung beschrieben.

