

ProCare Sure I-PM -prosessi-indikaattorit – Käyttöohje

Käyttökohteet

ProCare Sure I-PM -prosessi-indikaattoreita käytetään pesu- ja desinfiointikoneiden suorituskyvyn rutiinomaiseen valvontaan. Niiden avulla havaitset prosessiparametrien muutokset, kun vertaat toteutuneita arvoja aiemmin määritettyihin viite-arvoihin.

Pesu- ja desinfiointikoneen toiminta perustuu seuraavien parametrien keskinäiseen vaikutukseen:

- Pesuaine
- Aika
- Lämpötila
- Mekaaninen toiminta
- Veden laatu.

Eroja puhdistustehoon voivat aiheuttaa mm. käytetty pesuainetyyppi (kuten emäksinen, miedosti emäksinen/entsyymattinen) tai veden laatu (kuten pehmennetty tai suoiloista puhdistettu vesi).

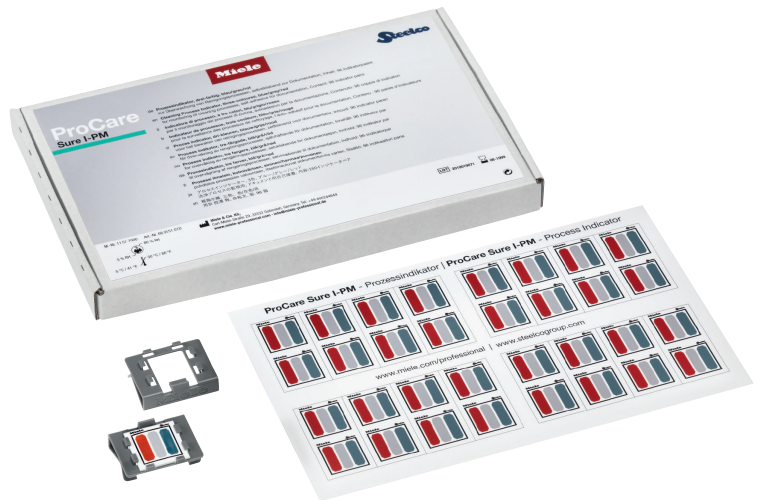
Pesu- ja desinfiointikoneen itse valvomien teknisten parametrien, kuten annostuksen ja pesupaineen lisäksi prosessi-indikaattorit auttavat huomaamaan mahdolliset poikkeamat koneen validoinnin yhteydessä määritettyihin viitearvoihin nähden, kuten muutokset veden laadussa.

Prosessi-indikaattorit eivät anna todisteita koneen puhdistuskyvystä eikä niitä ole tarkoitettu korvaamaan koulutettujen käyttäjien suorittamia parametreihin perustuvia hyväksymisiä.

Miele suosittelee vähintään kahden prosessi-indikaattorin käyttöä jokaista ohjelmaa kohti.

Tuotteen kuvaus

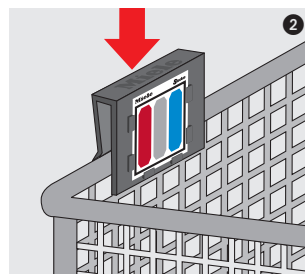
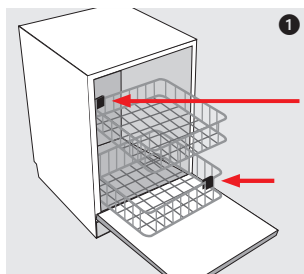
Yksi indikaattoriarkki sisältää 32 yksittäistä indikaattoria. Arkissa on perforointi indikaattori-parien välissä. Taita indikaattori-pari perforointia pitkin, niin saat kaksois-indikaattorin. Jokaiseen itseliimautuvaan, lämmönkestävään prosessi-indikaattoriin on painettu kolme väripalkkia, joiden väri irtoaa eriaikaisesti. Väripalkit ovat synteettisiä ja myrkyttömiä ja niiden tarttumisominaisuudet ovat erilaiset. Näin taataan, että indikaattoreilla voidaan valvoa laajaa erilaisten parametrien joukkoa, kuten veden laatua ja suihkuvarsien mekaanista toimintaa.



Käyttö – Yleiset esivalmistelut

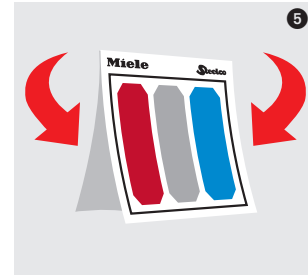
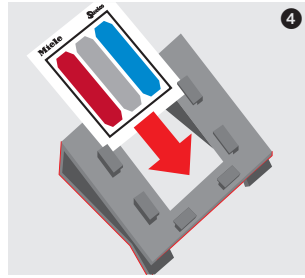
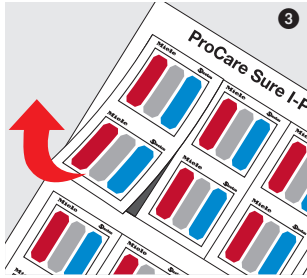
Koneen käyttöönoton tai validoinnin yhteydessä käytetään jokaisen täyttöerätyypin yhteydessä kahta prosessi-indikaattoria, joiden annetaan olla koneessa koko ohjelman ajan yhdessä käsiteltävien välineiden kanssa, jotta saadaan indikaattorien viitearvo kutakin täyttöerätyyppiä varten. Miele suosittelee vähintään kahden prosessi-indikaattorin käyttöä jokaisen ohjelman yhteydessä.

Dokumentointiin käytetään dokumentointilomaketta, johon kirjataan sekä viitearvot että rutiinitestauksessa saadut arvot. Dokumentointi käy helposti: indikaattorin taustapaperi irrotetaan ja indikaattori liimataan dokumentointilomakkeeseen. Nämä alkuperäiset indikaattorit toimivat viitearvoina kaikissa myöhemmissä täyttöerissä, joissa käytetään samanlaisia indikaattoreita. Jotta saadut arvot edustaisivat koko kammiota, indikaattorit tulee sijoittaa diagonaalisesti toisiinsa nähden, toinen kammion takaosaan ja toinen sen etuosaan. Jos koneessa on kaksi tasoa välineiden asettelua varten, aseta yksi indikaattori kummallekin tasolle. Jos koneessa on vain yksi taso, aseta toinen indikaattori etuosaan ja toinen takaosaan, diagonaalisesti vastakkaisiin kulmiin (1). Molemmat prosessi-indikaattorin pidikkeet voidaan kiinnittää joko kuormausalustoihin tai ylä- ja alakoreihin (2). Telineitä käytettäessä prosessi-indikaattorien pidikkeet voidaan kiinnittää myös suoraan telineisiin, jos on vaarana, että ne muuten jäisivät välineiden aiheuttamaan katveeseen. Väripalkkien tulee aina osoittaa kammion keskiosaa kohti. Prosessi-indikaattorit tulee rutiinitestauksessa sijoittaa samaan kohtaan kuin validoinnin aikana.



ProCare Sure I-PM -prosessi-indikaattorien käyttö

Älä koske indikaattorien väripalkkeihin käsin, ne voivat kontaminoitua desinfiointiaineen tai hien vaikutuksesta. Käsittele prosessi-indikaattoreita vain tarttumalla niiden marginaaliin, jossa on Miele ja Steelcon logot. Irrota yksi indikaattori arkista (3). Irrota parin indikaattorit toisistaan perforointia pitkin. Aseta prosessi-indikaattori pidikkeeseen logo-reuna ylöspäin ja väripalkit eteenpäin (4). Jos käytät kaksois-indikaattoria, taita indikaattori pari perforointia pitkin siten, että kuvalliset puolet osoittavat ulospäin (5). Laita käsiteltävät välineet pesu- ja desinfiointikoneeseen ja käynnistä ohjelma.



Arviointi

Kun ohjelma on päättynyt, ota prosessi-indikaattorit pidikkeeseen erikseen pois koneesta ja vertaa niitä silmämääräisesti viitearvoihin. Väripalkkien tulisi olla samalla tavalla kuluneita kuin viitearvona käytetyssä indikaattorissa. Jos näin ei ole, noudata kohdan "Toimi seuraavasti, kun puhdistustulos on riittämätön" ohjeita. Tehtävään koulutettu henkilö päättää, voidaanko kyseinen täyttöerä hyväksyä vai täytyykö se käsitellä uudelleen.

Toimi seuraavasti, kun puhdistustulos on riittämätön

Indikaattorien poikkeamiselle viitearvoista voi olla monia syitä:

Mahdollinen syy	Korjaustoimenpide
Käytetty ohjelma ei sovellu kyseiselle täyttöerälle	<ul style="list-style-type: none"> Tarkista täyttöeräprotokollasta, mitä ohjelmaa on käytetty. Valitse jatkossa sopiva ohjelma
Täyttöerä ei vastaa konfiguraatiota	<ul style="list-style-type: none"> Vertaa täyttöerää viitekonfiguraatioon Järjestele käsiteltävät välineet viitekonfiguraation mukaisesti Vältä välineiden asettelua siten, että ne peittävät indikaattorit
Prosessi-indikaattorit on sijoitettu kammioon väärin	<ul style="list-style-type: none"> Tarkista indikaattorien sijainti Aseta prosessi-indikaattorien pidikkeet jatkossa oikeisiin paikkoihin
Muutoksia pesuaineessa	<ul style="list-style-type: none"> Varmista, että sisäinen tai ulkoinen annostussäiliö sisältää oikeaa pesuainetta Tarkista pesuaineen parasta ennen -päivämäärä Vaihda pesuaine tarvittaessa
Suihkuvarsi ei ole päässyt pyörimään	<ul style="list-style-type: none"> Varmista, että suihkuvarret pääsevät pyörimään vapaasti Kun järjestele välineitä koneeseen, varmista, etteivät ne estä suihkuvarsia pyörimästä
Kammion suodattimet ovat tukossa	<ul style="list-style-type: none"> Tarkasta kammion suodattimet Puhdista suodattimet tarvittaessa
Muutoksia veden laadussa	<ul style="list-style-type: none"> Tarkasta vedenpehmentimen toiminta

Säilytys ja hävittäminen

Kun pakkaus on avattu, säilytä prosessi-indikaattoreita pakkauksessaan erillään muista kemikaaleista tilassa, jossa lämpötila on 5 °C ... 30 °C ja ilmankosteus 5 % ... 80 %. Älä käytä prosessi-indikaattoreita pakkaukseen merkityn parasta ennen -päivämäärän jälkeen. Käytetyt prosessi-indikaattorit voi hävittää tavallisen kotitalousjätteen mukana.