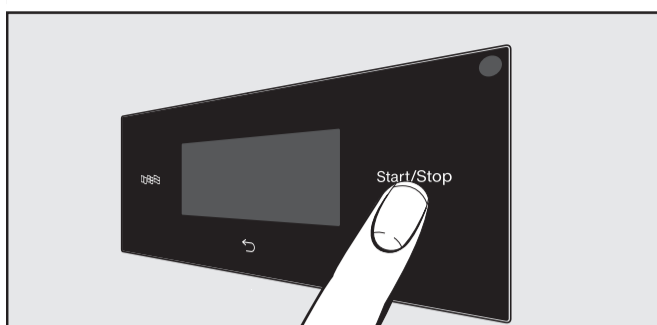
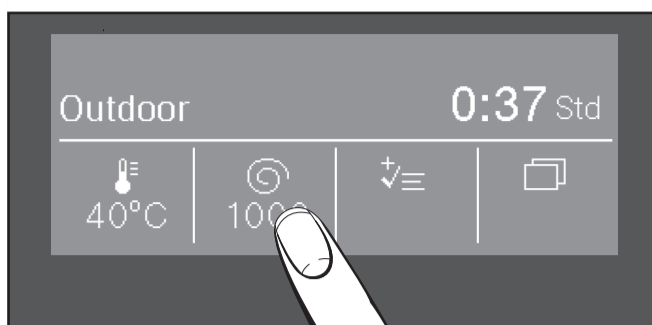


Touchdisplay och touchknappar

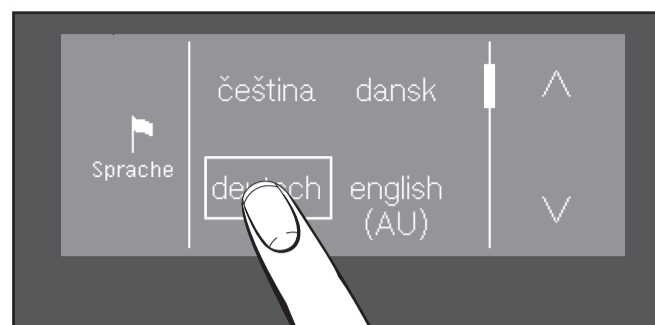


- Starta: Tryck på knappen .
- Touchknapparna , , *Start/Stop* liksom touchknapparna i displayen reagerar när du trycker på dem.



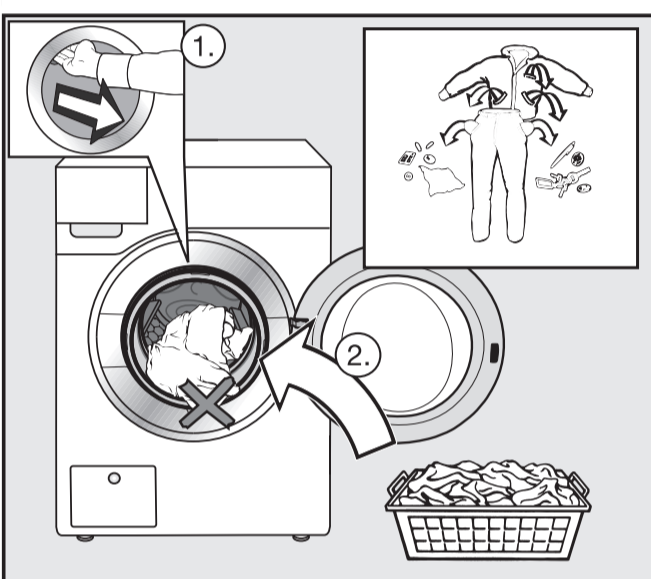
Med touchknapparna och kan du ändra varvtal, temperatur eller tillvalsfunktioner.

1 Välja språk



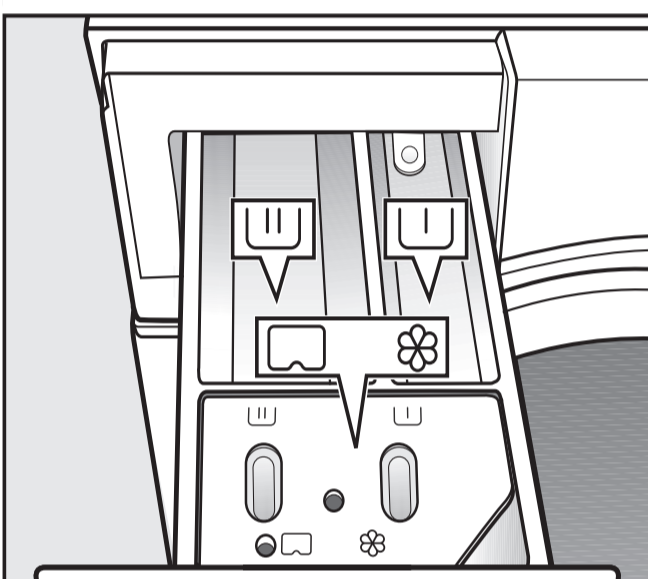
- Tryck på touchknappen .
- Tryck på touchknappen eller tills önskat språk visas.
- Välj språk.

2 Lägga i tvätt



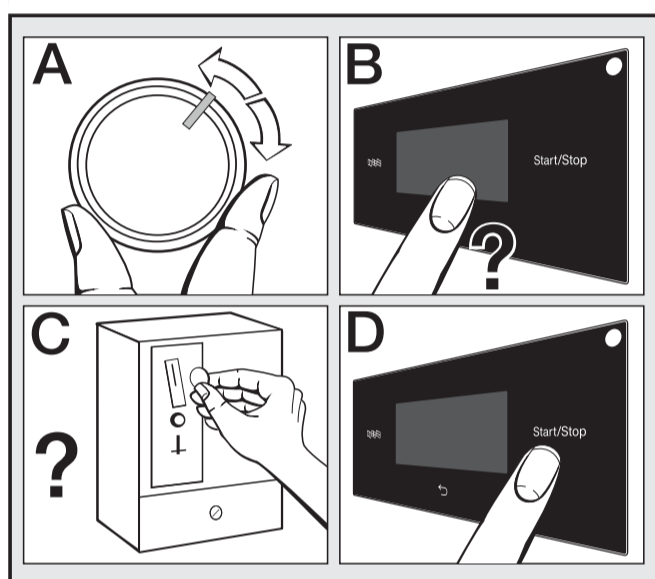
- Öppna luckan.
- Lägg i tvätt som sorterats efter färg och skötselsymboler.
- Stäng luckan med en lätt sväng rörelse. Se till att textilierna inte kläms fast i luckan.

3 Dosera tvättmedel



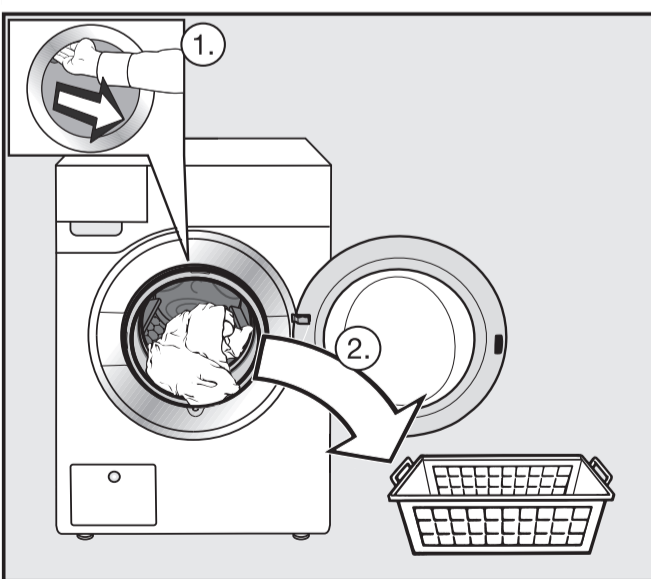
- Tvättmedel för förtvätt
- Tvättmedel för huvudtvätt
- Sköljmedel, formasköljmedel, flytande stärkmedel eller kapsel

4 Välja program och starta



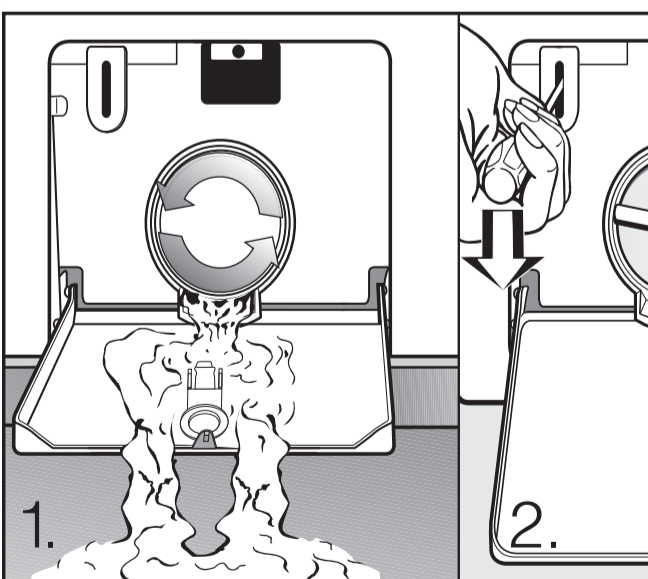
- Välj program (A).
- Välj temperatur, centrifugeringsvarvtal och tillvalsfunktioner (B).
- Beakta anvisningar om betalning (C).
- Tryck på touchknappen *Start/Stop* (D).

5 Ta ut tvätten



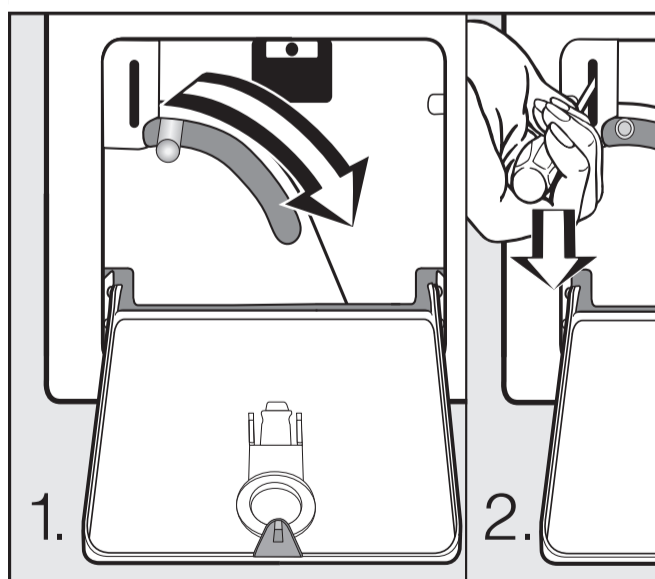
- I displayen visas *Skrynkelskydd/Slut*.
- Lås upp luckan med touchknappen *Start/Stop*.
 - Öppna luckan och ta ut tvätten.

Öppna luckan vid strömavbrott ... avloppspump








- Öppna luckan till avloppssystemet.
- Låt tvättvattnet rinna ut. Var försiktig när tvättvattnet är varmt.
- Öppna luckan med en skruvmejsel.

Öppna luckan vid strömavbrott ... avloppsventil



- Öppna luckan till avloppssystemet.
- Låt tvättvattnet rinna ut.
- Öppna luckan med en skruvmejsel.

Program		Kapacitet
 Vit-/Kulörtvätt 20 °C till 90 °C		max 7,0 kg
Textilier	Textilier av bomull, linne eller blandmaterial	
Tips	<ul style="list-style-type: none"> – Välj temperatur enligt tvättrådet, tvättmedlet, graden av smuts och de hygieniska kraven. – Tvätta mörka textilier med kulörtvättmedel eller flytande tvättmedel. 	
Bomull proffs 60 °C		max 7,0 kg
Textilier	Textilier av blandmaterial (50 % bomull 50 % polyester)	
Tips	<ul style="list-style-type: none"> – Mycket energieffektivt tvättprogram för normalt smutsade textilier av bomull eller bomull-/syntetblandning, till exempel arbetskläder. 	
 Bomull Eco <40°C/<60°C		max 7,0 kg
Textilier	Normalt smutsad bomullstvätt	
Tips	<ul style="list-style-type: none"> – Ur energi- och vattenförbrukningssynpunkt är dessa inställningar de effektivaste för att tvätta bomull. I programmet <60°C> är den uppnådda tvättemperaturen lägre än 60 °C. 	
 Express 30 °C		max 3,5 kg
Textilier	Textilier av bomull som inte använts så mycket eller som knappt är smutsiga	
 Strykfri tvätt 30 °C till 40 °C		max. 3,5 kg
Textilier	Textilier med syntetfiber, blandmaterial och strykfri bomull	
Tips	<ul style="list-style-type: none"> – Reducera slutcentrifugeringsvarvtalet för textilier som lätt blir skrynkliga. 	
 Fintvätt 30 °C		max 2,5 kg
Textilier	Känsliga textilier av syntetfibrer, blandmaterial och viskos	
Tips	<ul style="list-style-type: none"> – Tvätta textilier som innehåller ylle/siden i programmen avsedda för dessa material. – Välj bort slutcentrifugeringsvarvtalet för textilier som lätt blir skrynkliga. – Använda fintvättmedel 	
Frotté 40 °C till 60 °C		max 7,0 kg
Textilier	Handdukar och badrockar av frotté	
Tips	<ul style="list-style-type: none"> – Tvätta mörka textilier med kulörtvättmedel eller flytande tvättmedel. 	
Skjortor 20 °C till 60 °C		max 2,5 kg
Textilier	Skjortor och skjortblusar	
Tips	<ul style="list-style-type: none"> – Tvätta skjortor och blusar av siden i programmet Siden. – Minska den maximala tvättmängden till hälften när du väljer tillvalsfunktionen <i>Skrynkelförminskning</i>. 	
Mörka textilier 30 °C till 60 °C		max 3,5 kg
Textilier	Mörka textilier av bomull eller blandmaterial	
Tips	<ul style="list-style-type: none"> – Tvätta plaggen ut och in. – Använd kulörtvättmedel. 	
Ylle kallt till 30 °C		max 3,5 kg
Textilier	Textilier av tvättbart ylle och ylleblandningar	
Tips	<ul style="list-style-type: none"> – Använd ylletvättmedel. 	

Denna översikt visar bara ett urval av programmen. I bruksanvisningen beskrivs fler program.

