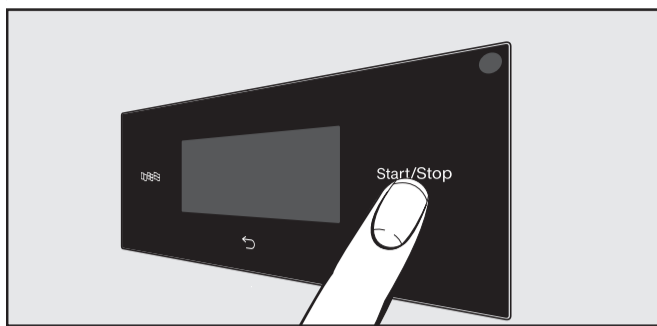
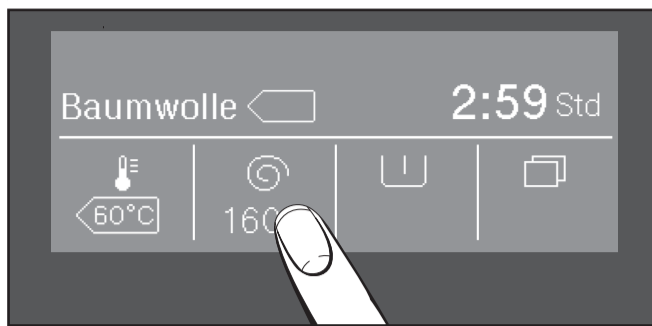


Touchdisplay und Sensortasten

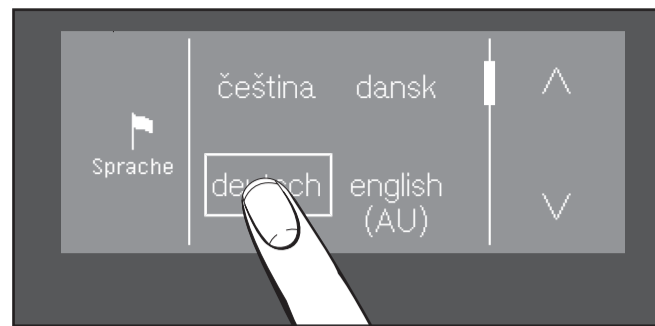


- Einschalten: Taste drücken. Die Sensortasten , , , , , , , sowie die Sensortasten im Display reagieren auf Berührung mit den Fingerspitzen.



Mit den Sensortasten und können Sie die Temperatur und die Drehzahl ändern. Mit den Sensortasten oder wählen Sie *Vorwäsche* oder *Spülen plus*.

1 Sprache auswählen



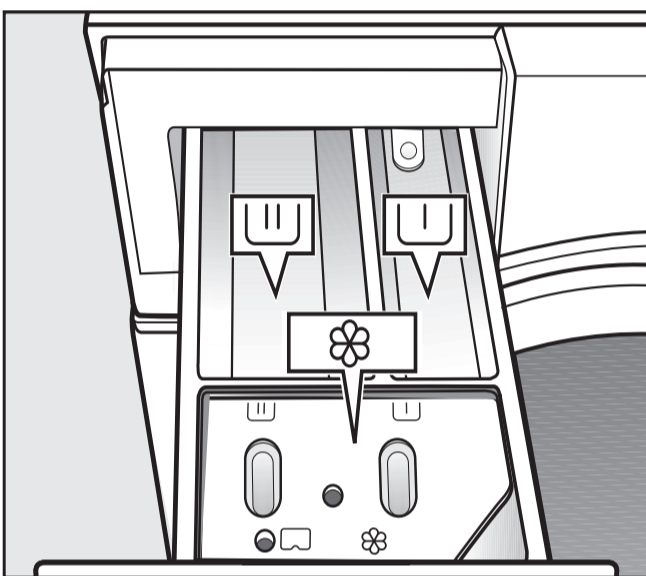
- Sensortaste berühren.
- Sensortaste oder berühren, bis die gewünschte Sprache erscheint.
- Sprache auswählen.

2 Wäsche einfüllen



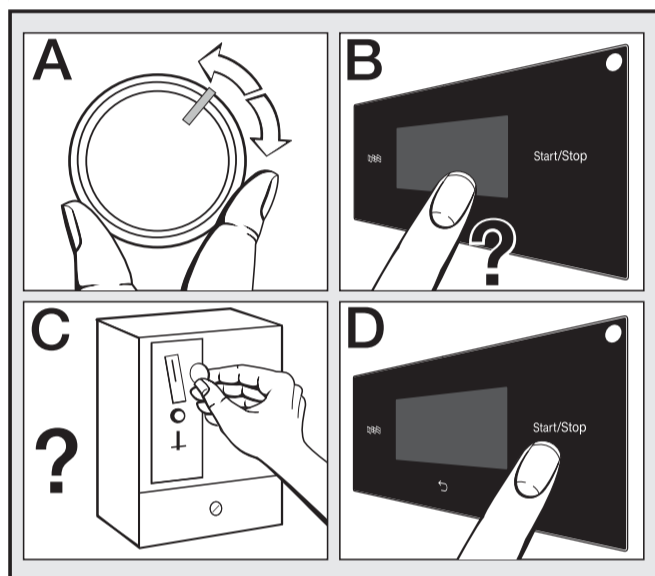
- Tür öffnen.
- Wäsche einfüllen, nach Farben und Pflegesymbolen sortiert.
- Tür mit leichtem Schwung schließen. Keine Wäscheteile einklemmen.

3 Waschmittel zugeben



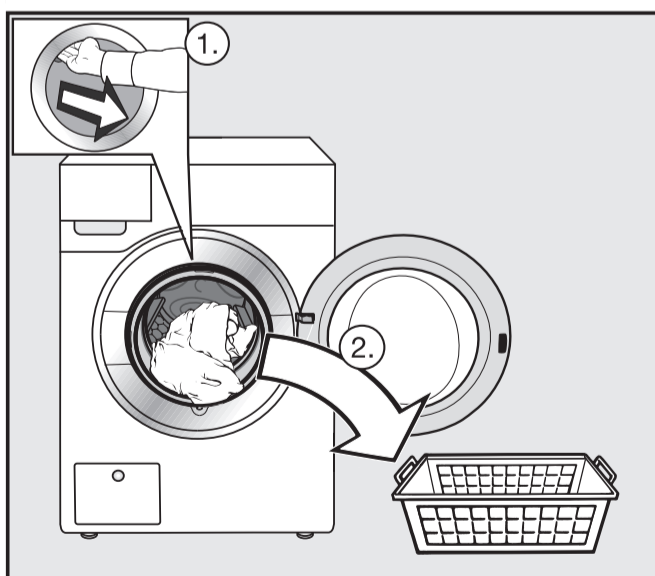
- Waschmittel für Vorwäsche.
- Waschmittel für Hauptwäsche.
- Weichspüler, Formspüler oder Flüssigstärke.

4 Programm wählen und starten



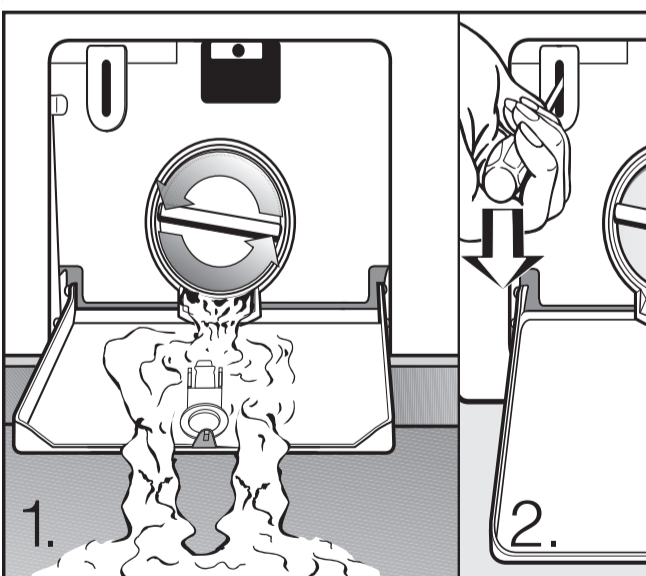
- Programm wählen (A).
- Temperatur, Schleuderdrehzahl und Extras wählen (B).
- Bezahlvorgang beachten (C).
- Sensortaste *Start/Stop* berühren (D).

5 Wäsche entnehmen



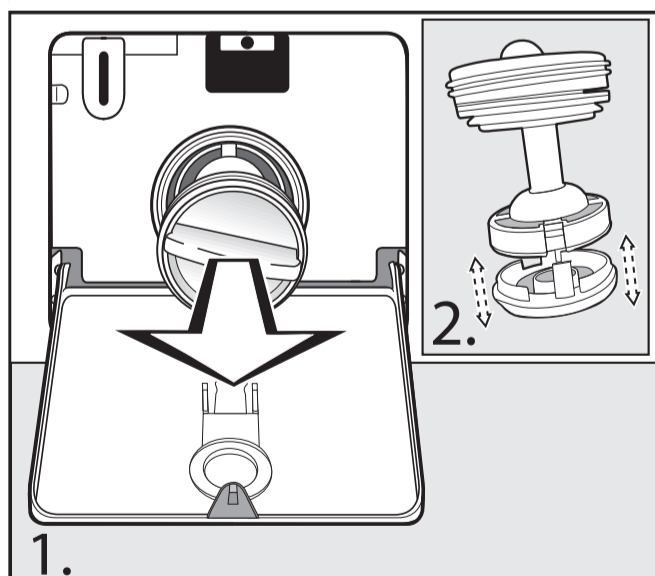
- Knitterschutz/Ende* wird im Display angezeigt.
- Tür mit Sensortaste *Start/Stop* entriegeln.
 - Tür öffnen und Wäsche entnehmen.

Tür öffnen bei Stromausfall



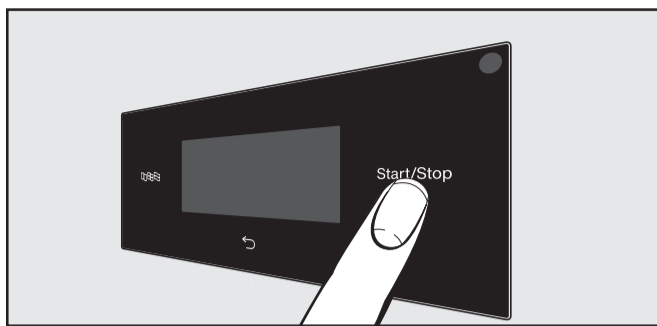
- Klappe zum Ablaufsystem öffnen.
- Lauge ablaufen lassen. Vorsicht bei heißer Lauge.
- Tür mit einem Schraubendreher entriegeln.

Laugenfilter reinigen



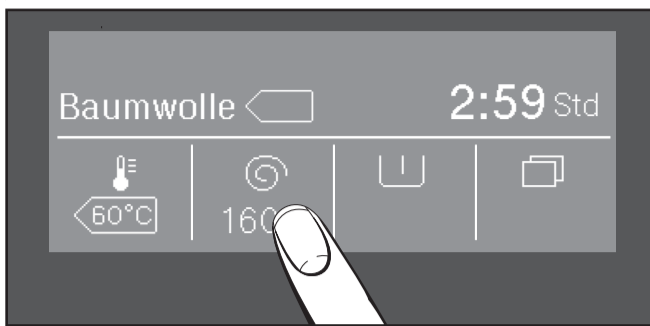
- Lauge ablaufen lassen.
- Laugenfilter ganz herausdrehen.
- Laugenfilter gründlich reinigen.
- Laugenfilter wieder einsetzen und festdrehen.

Écran tactile et touches sensibles



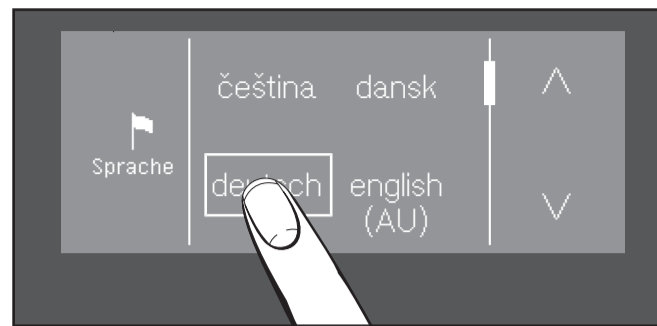
- Mise en marche : appuyer sur la touche ①.

Les touches sensibles , , *Départ/Arrêt* ainsi que les touches sensibles de l'écran réagissent au contact des doigts.



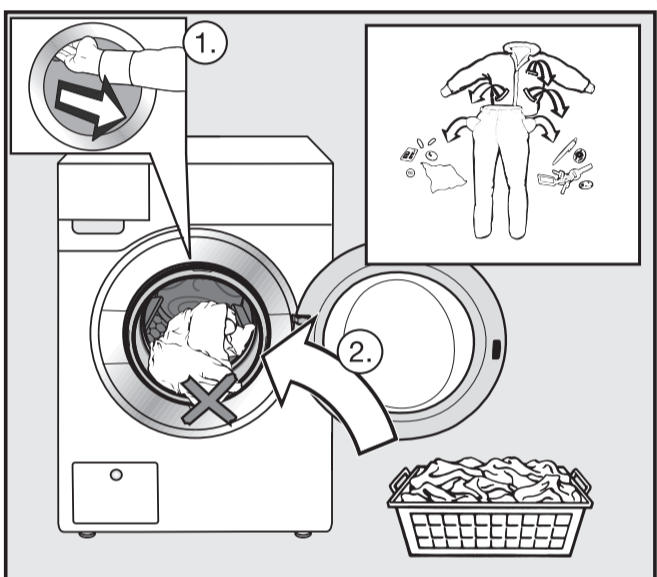
Les touches sensibles et vous permettent de modifier la température et la vitesse. À l'aide des touches sensibles ou , sélectionnez *Pré-lavage* ou *Rinçage supplémentaire*.

① Sélectionner la langue



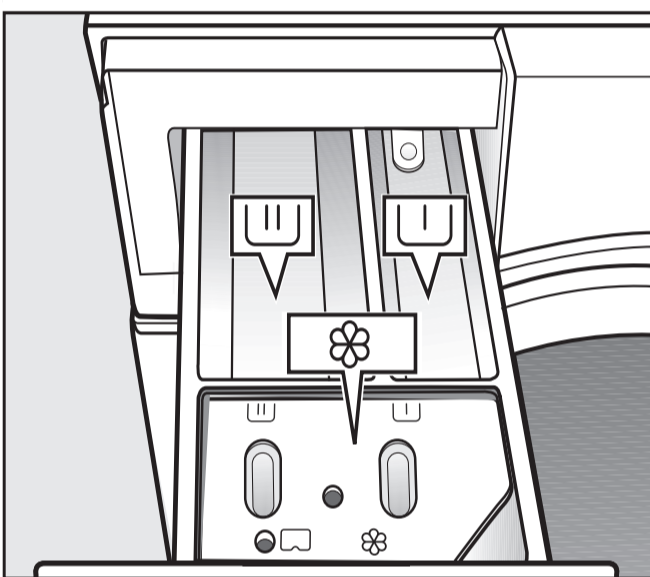
- Effleurer la touche sensible .
- Effleurer la touche sensible ou jusqu'à ce que la langue souhaitée apparaisse.
- Sélectionner la langue.

② Charger le linge



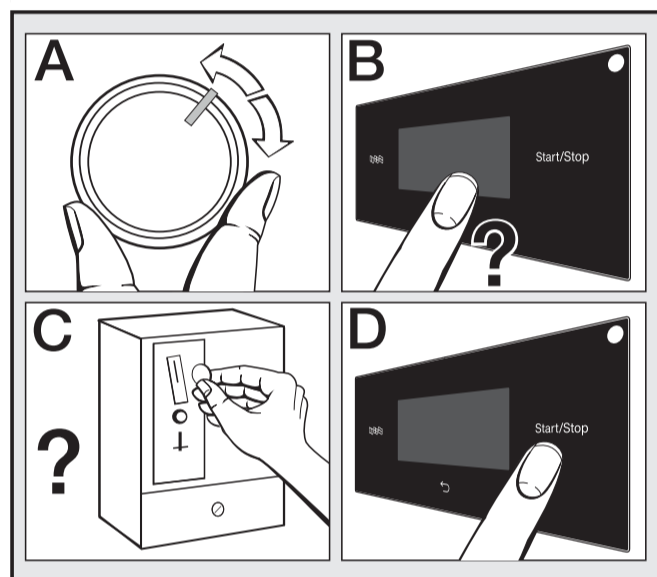
- Ouvrir la porte.
- Charger le linge, trié par couleur et par symbole d'entretien.
- Fermer la porte avec une petite impulsion. Ne pas coincer de pièce de linge.

③ Ajouter de la lessive



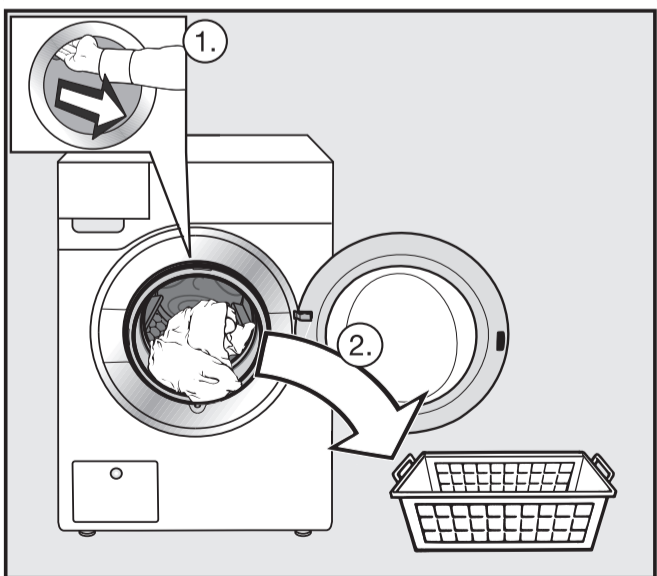
- Lessive pour le pré-lavage.
- Lessive pour le lavage principal.
- Adoucissant, produit d'apprêt ou amidon liquide.

④ Sélectionner le programme et le lancer



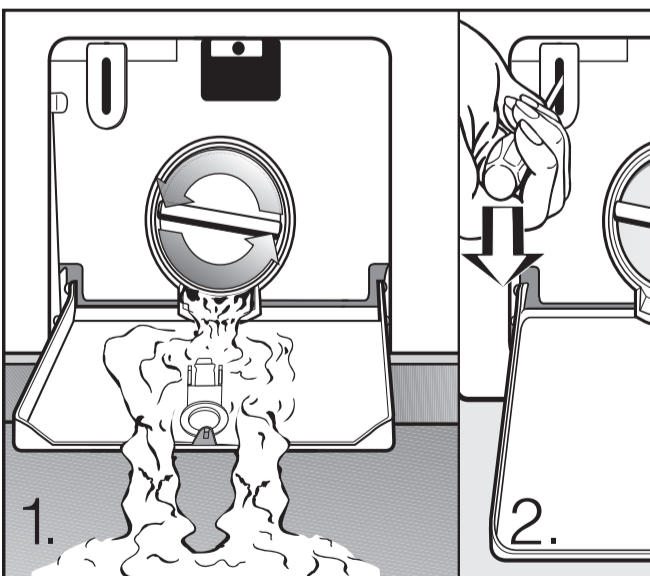
- Sélectionner le programme (A).
- Sélectionner la température, la vitesse d'essorage et les options (B).
- Insérer de l'argent (C).
- Effleurer la touche sensible *Départ/Arrêt* (D).

⑤ Décharger le linge



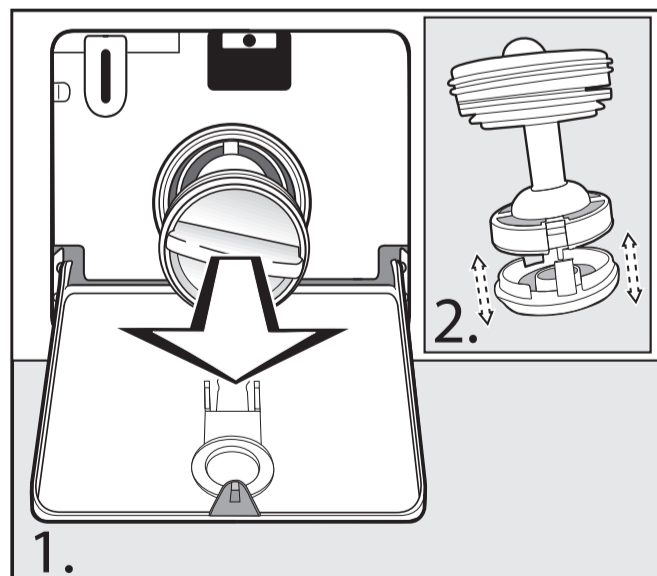
- Rotation infroissable/Fin* s'affiche à l'écran.
- Déverrouiller la porte avec la touche sensible *Départ/Arrêt*.
 - Ouvrir la porte et retirer le linge.

Ouvrir la trappe en cas de panne d'électricité








- Ouvrir la trappe du système de vidange.
- Vidanger le bain lessiviel. Attention en cas de bain lessiviel chaud.
- Déverrouiller la porte avec un tournevis.

Nettoyer le filtre de vidange



- Vidanger le bain lessiviel.
- Dévisser entièrement le filtre de vidange.
- Nettoyer soigneusement le filtre.
- Remonter le filtre de vidange puis bien le verrouiller.

Programm		Beladung
Koch-/Buntwäsche 20 °C bis 90 °C		max. 8,0 kg
Artikel	Textilien aus Baumwolle, Leinen oder Mischgewebe.	
Tipp	<ul style="list-style-type: none"> – Wählen Sie die Temperatur nach den Angaben im Pflegeetikett, dem Waschmittel, der Verschmutzungsart und den hygienischen Anforderungen. – Dunkelfarbige Textilien mit Colorwaschmittel oder Flüssigwaschmittel waschen. 	
Extras	– Vorwäsche 	
Express 30 °C		max. 4,0 kg
Artikel	Textilien aus Baumwolle, die kaum getragen wurden oder nur geringe Verschmutzungen aufweisen.	
Extras	– Spülen plus 	
Pflegeleicht 30 °C bis 40 °C		max. 4,0 kg
Artikel	Textilien mit synthetischen Fasern, Mischgewebe oder pflegeleicht ausgerüstete Baumwolle.	
Tipp	– Bei knitterempfindlichen Textilien die Endschleuderdrehzahl reduzieren.	
Extras	– Vorwäsche 	
Feinwäsche 30 °C		max. 3,0 kg
Artikel	Empfindliche Textilien aus synthetischen Fasern, Mischgewebe, Viskose.	
Tipp	<ul style="list-style-type: none"> – Textilien, die Wolle/Seide enthalten, im Woll- oder Seideprogramm waschen. – Bei knitterempfindlichen Textilien Endschleuderdrehzahl abwählen. – Feinwaschmittel verwenden. 	
Extras	– Vorwäsche 	
Wolle  20 °C		max. 2,5 kg
Artikel	Textilien aus waschbarer Wolle und Wollgemischen.	
Tipp	– Wollwaschmittel verwenden.	
ECO 40-60		max. 8,0 kg
Artikel	normal verschmutzte Baumwollwäsche	
Tipp	<ul style="list-style-type: none"> – In einem Waschzyklus kann ein Wäscheposten aus gemischter Baumwollwäsche für die Temperaturen 40 °C und 60 °C gewaschen werden. – Das Programm ist zum Waschen für Baumwollwäsche im Energie-und Wasserverbrauch am effizientesten.. 	
Pumpen/Schleudern		max. 8,0 kg
Tipp	<ul style="list-style-type: none"> – Eingestellte Drehzahl beachten. – Wählen Sie das Extra <i>Spülen plus</i> für einen vorgeschalteten Spülgang. – Nur Pumpen: Drehzahl auf 0 U/min stellen. 	
Extras	– Spülen plus 	

Programme		Charge
Blanc/Couleurs 20 °C à 90 °C		max. 8,0 kg
Article	Textiles en coton, lin ou fibres mélangées.	
Conseil	<ul style="list-style-type: none"> – Sélectionnez la température en suivant les indications sur l'étiquette d'entretien, selon la lessive, le degré de salissure et les exigences en matière d'hygiène. – Laver les textiles de couleurs foncées avec de la lessive couleurs ou de la lessive liquide. 	
Options	– Prélavage 	
Programme Express 30 °C		max. 4,0 kg
Article	Textiles en coton n'ayant pratiquement pas été portés ou présentant très peu de salissures.	
Options	– Rinçage supplémentaire 	
Synthétique 30 °C à 40 °C		max. 4,0 kg
Article	Textiles en fibres synthétiques, mélangées ou coton facile d'entretien.	
Conseil	– Réduire la vitesse du dernier essorage des textiles qui se froissent facilement.	
Options	– Prélavage 	
Délicat 30 °C		max. 3,0 kg
Article	Textiles délicats en fibres synthétiques, en fibres mixtes ou en viscose.	
Conseil	<ul style="list-style-type: none"> – Laver les textiles qui contiennent de la laine/soie avec le programme Laine ou le programme Soie. – Désactiver l'essorage pour les textiles qui se froissent facilement. – Utiliser la lessive pour linge délicat. 	
Options	– Prélavage 	
Laine  20 °C		max. 2,5 kg
Article	Textiles en laine pure/laine mélangée lavables.	
Conseil	– Utiliser de la lessive spéciale laine.	
ECO 40-60		max. 8,0 kg
Article	Pour le linge en coton normalement sale.	
Conseil	<ul style="list-style-type: none"> – En un seul cycle de lavage, des pièces de linge en coton mélangé peuvent être lavé à 40° et 60 °C. – Le programme est le plus efficace quant à la consommation d'énergie et d'eau pour le lavage du linge coton. 	
Vidange/Essorage		max. 8,0 kg
Conseil	<ul style="list-style-type: none"> – Contrôler la vitesse d'essorage réglée. – Sélectionnez l'option <i>Rinçage supplémentaire</i> pour un cycle de rinçage initial. – Vidange seulement : régler la vitesse d'essorage sur 0 tr/min. 	
Options	– Rinçage supplémentaire 