

Miele



Installationsanvisning Hygiejnevaskemaskine PW 6243 EL/D

Læs venligst brugsanvisningen inden opstilling,
installation og ibrugtagning for at undgå skader på
personer og produkt.

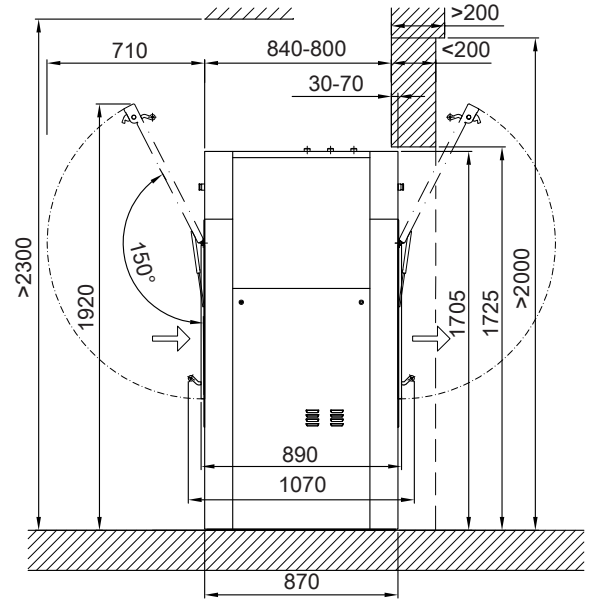
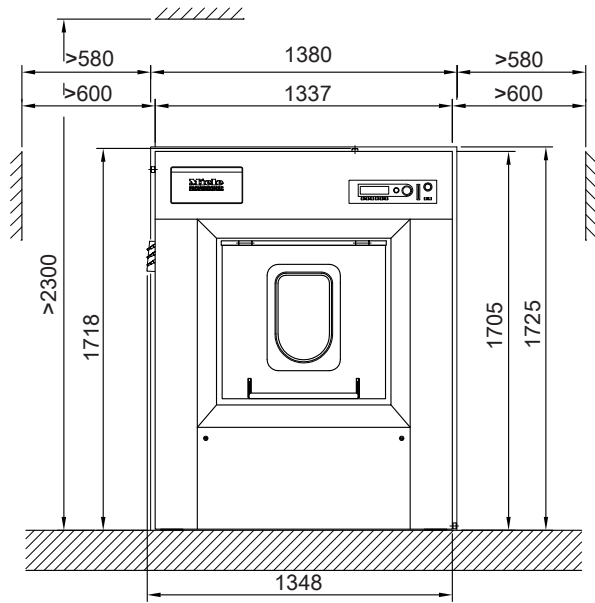
da-DK

M.-Nr. 11 622 940

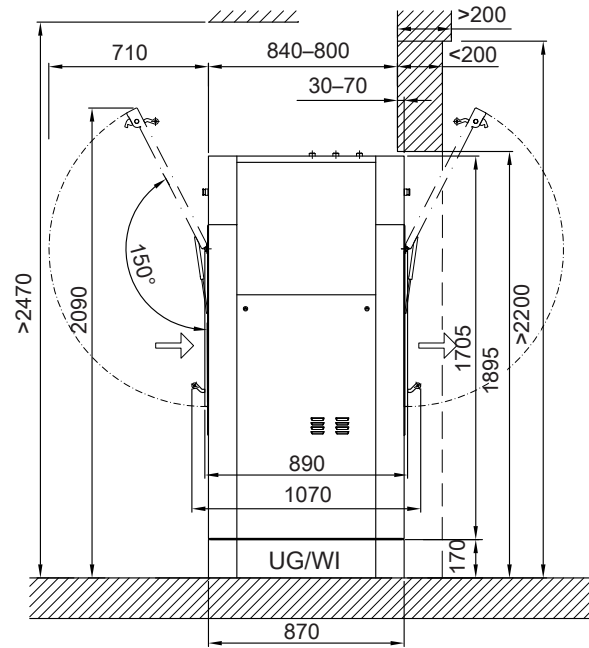
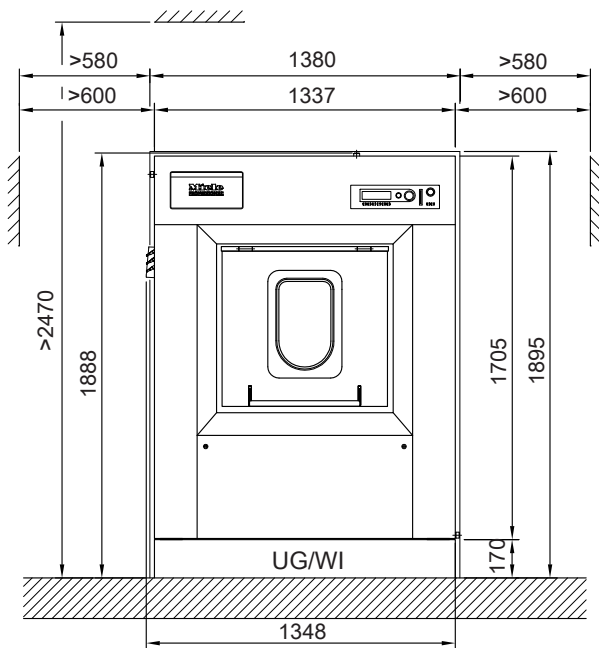
Indhold

Installationstegninger	3
Mål.....	3
Mål med sokkel/vejesystem (UG/WI)	3
Installation	4
Installation med sokkel/vejesystem (UG/WI)	5
Opstilling	6
Opstilling med sokkel/vejesystem (UG/WI)	7
Tekniske data	8
Valgmuligheder/tilbehør	8
Ombygningssæt em- og skumudledning	8
Integreret skumudledning.....	8
Ekstra blæser	8
Elektrisk dampventil (ELD 01).....	8
Pneumatisk dampventil (PND).....	8
Sokkel UG (lukket).....	8
Sokkel WI (med integreret vejesystem)	8
Tilslutninger	9
Etilslutning	9
Damptilslutning (direkte).....	9
Koldt vand (blødt)	9
Varmt vand (blødt)	10
Koldt vand (hårdt).....	10
Koldt vand til dosering af flydende midler (valgmulighed)	10
Afløbsvand (afløbsventil)	10
Udluftning af maskinen.....	10
Ansugningsslange	10
Potentialudligning	10
Fastmontering.....	11
Monteringsmateriale.....	11
Monteringsmateriale til sokkel/vejesystem (UG/WI).....	11
Maskindata.....	11

Mål

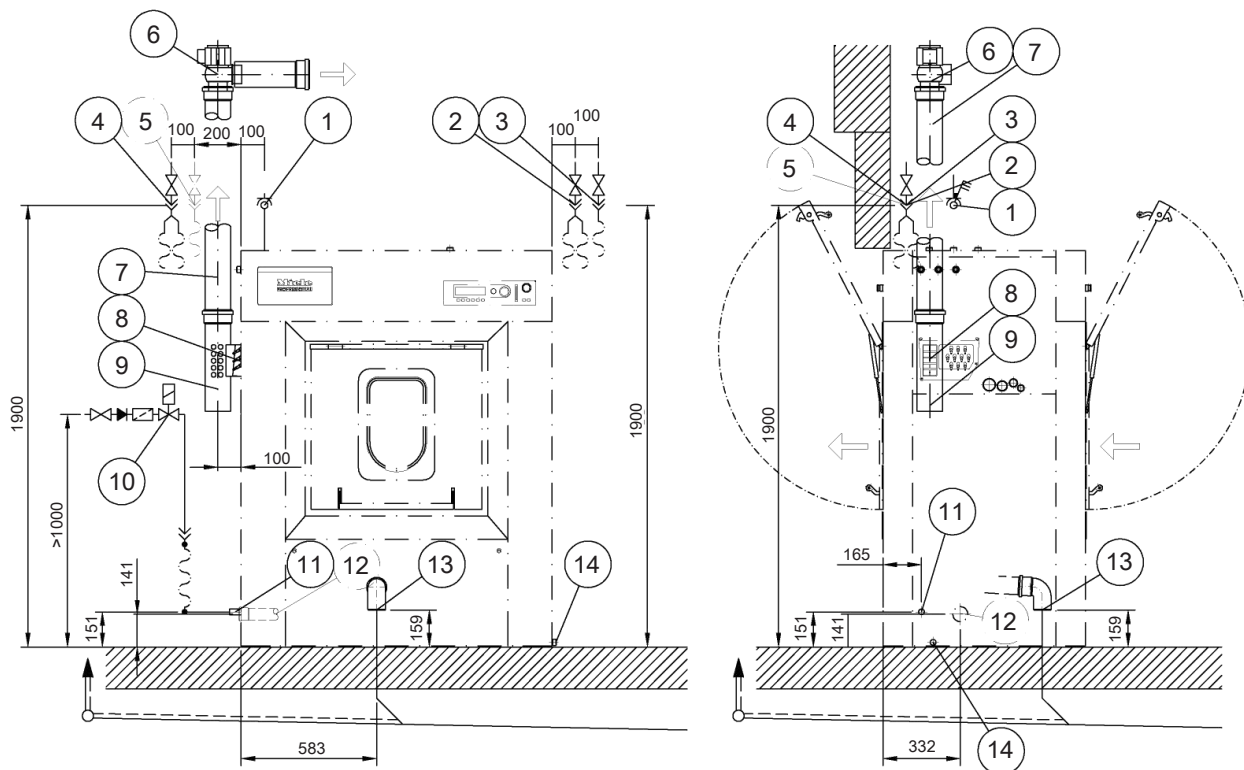


Mål med sokkel/vejesystem (UG/WI)



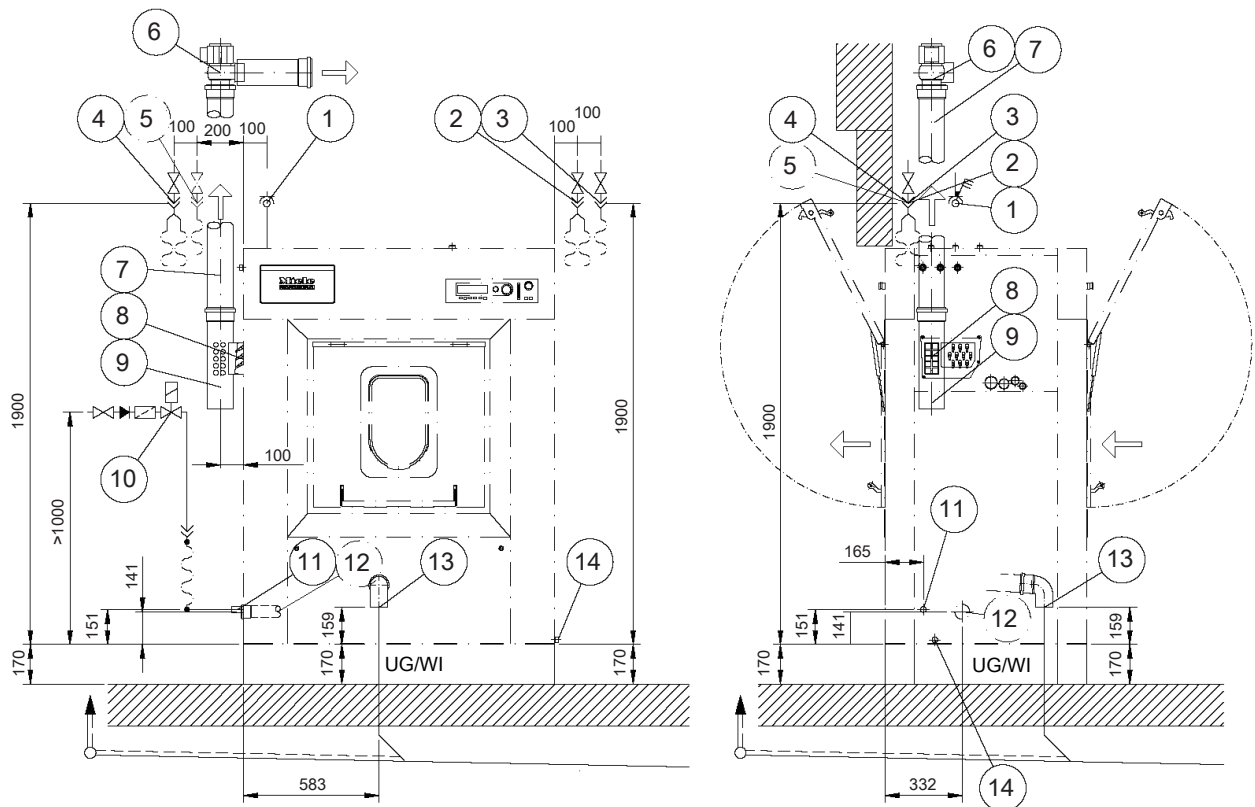
Installationstegninger

Installation



- ① Eltilslutning
- ② Koldt vand (blødt)
- ③ Varmt vand (blødt)
- ④ Koldt vand (hårdt)
- ⑤ Koldt vand - Dosering af flydende midler
- ⑥ Ekstra blæser
- ⑦ Ansugningsslange (på opstillingsstedet)
- ⑧ Ansugning (på maskinen)
- ⑨ Ombygningssæt em-/skumudledning
- ⑩ Damptilslutningsventil
- ⑪ Damptilslutning (direkte)
- ⑫ Integreret skumudledning
- ⑬ Afløbsventil
- ⑭ Potentialudligning

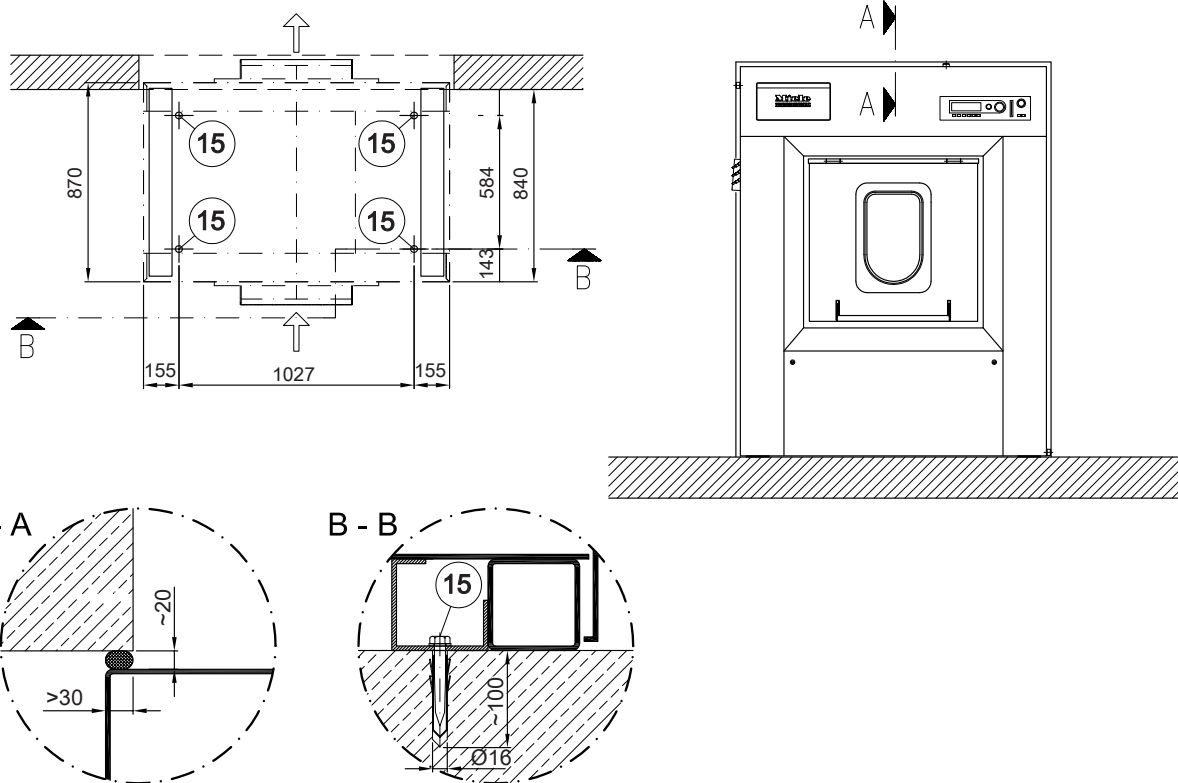
Installation med sokkel/vejesystem (UG/WI)



- | | |
|--|-----------------------------------|
| ① Eltilslutning | ⑧ Ansugning (på maskinen) |
| ② Koldt vand (blødt) | ⑨ Ombygningssæt em-/skumudledning |
| ③ Varmt vand (blødt) | ⑩ Damptilslutningsventil |
| ④ Koldt vand (hårdt) | ⑪ Damptilslutning (direkte) |
| ⑤ Koldt vand - Dosering af flydende midler | ⑫ Integreret skumudledning |
| ⑥ Ekstra blæser | ⑬ Afløbsventil |
| ⑦ Ansugningsslange (på opstillingsstedet) | ⑭ Potentialudligning |

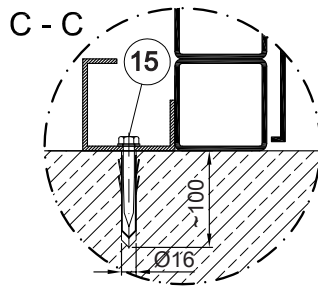
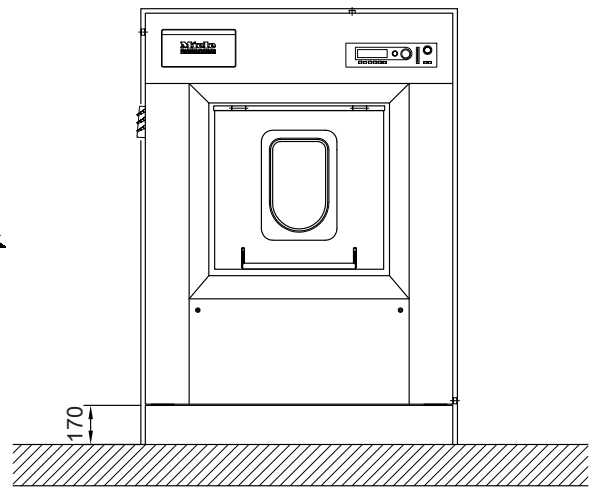
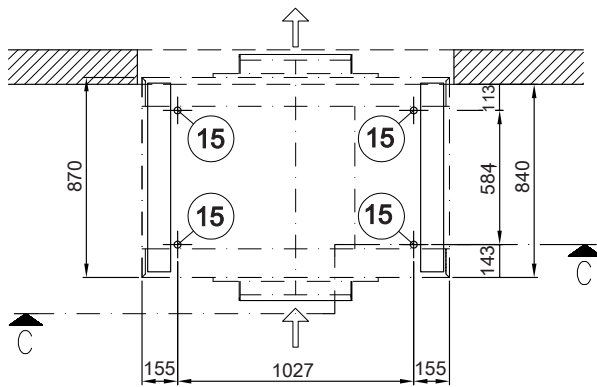
Installationstegninger

Opstilling



⑮ Fastgørelsespunkt

Opstilling med sokkel/vejesystem (UG/WI)



⑮ Fastgørelsespunkt

Tekniske data

Valgmuligheder/tilbehør

Ombygningssæt em- og skumudledning

Emudledning på opstillingsstedet (indvendig diameter)	110 mm (muffe DN 100)
Der skal være en afløbsmulighed for kondensvand fra emudledningen til et afløbssystem på opstillingsstedet. Eventuelt kan skumudledningen føres gennem en integreret rørføring til maskinafløbet.	

Integreret skumudledning

Tilslutningsledning	50 mm (muffe DN 50)
Gennemføring maskinkabinet (Ø)	63,5 mm

Ekstra blæser

Standardspænding	1N AC 230 V
Frekvens	50 Hz
Tilslutningsværdi	0,03 kW
Maksimal luftydelse	150 m ³ /t.
Maks. trykdifference	170 Pa
Lydniveau	60 dB (A)

Elektrisk dampventil (ELD 01)

Regulerbart damptryk	200 - 1000 kPa
Tilslutningsstørrelse	½"
Tilslutningsspænding	1N AC 230 V
Damptilslutningsventilen til styring af damptilførslen skal indstilles på opstillingsstedet.	

Pneumatisk dampventil (PND)

Regulerbart damptryk	0 - 1000 kPa
Tilslutningsstørrelse	½"
Damptilslutningsventilen til styring af damptilførslen skal indstilles på opstillingsstedet.	

Sokkel UG (lukket)

Højde	170 mm
Bredde	1337 mm
Dybde	870 mm

Sokkel WI (med integreret vejesystem)

Højde	170 mm
Bredde	1337 mm
Dybde	870 mm

Når vejesystemet anvendes, må der ikke være nogen ydre belastninger eller vægte på maskinen. En midlertidig eller statisk vægtbelastning på kabinettet kan forhindre kalibreringen af målecellerne, så korrekt funktion af vejesystemet ikke kan garanteres. Ved anvendelse af et vejesystem skal alle tilslutningsledninger inkl. damptilslutningsledningerne udføres fleksibelt.

Tilslutninger

Etilslutning

Tilslutningsspænding	3NAC 380–415 V
Frekvens	50 - 60 Hz
Energiforbrug	25,0 kW
Påkrævet sikring (på opstillingsstedet)	3 x 50 A
Min. tværsnit på tilslutningsledning	5 x 10 mm ²
Ledningsforskruning	M40 x 1,5
<p>Miele anbefaler, at maskinen tilsluttes via en flerpolet omskiftelig, låsbar vægstikkontakt iht. IEC 60309 og IEC 60947, så der nemt kan foretages sikkerhedskontroller.</p> <p>Ved fast tilslutning skal der installeres en sikkerhedsafbryder iht. IEC 60947.</p> <p>En vægstikkontakt eller sikkerhedsafbryder skal til enhver tid være let tilgængelig efter installation af maskinen.</p> <p>For at øge sikkerheden anbefaler Miele at anvende et HPFI-relæ. Anvend udelukkende et HPFI-relæ (type B).</p> <p>Hvis det er påkrævet iht. de nationale installationsbestemmelser, skal der etableres en potentialledning med god kontaktforbindelse.</p>	

Damptilslutning (direkte)

Dampovertryk	≤ 400 kPa
Kogetemperatur	≤ 152 kPa
Varmeeffekt (beregnet kapacitet)	86 kW
Massestrøm (beregnet kapacitet)	140 kg/t.
Tilslutningsgevind (på opstillingsstedet)	½" indvendigt gevind
<p>Dampmagnetventil, smudsfilter og dampspærreventil skal monteres på opstillingsstedet (se installationsanvisningen til dampopvarmede maskiner).</p>	

Koldt vand (blødt)

Min. vandværkstryk	≤ 100 kPa
Maks. vandværkstryk	≤ 1.000 kPa
Påkrævet volumenstrøm	26 l/min.
Maks. volumenstrøm uden ekstra varmtvands- eller koldt vandstilslutning	79,5 l/min.
Påkrævet volumenstrøm på maskiner uden sæbeskuffe (WEK)	20 l/min.
Maks. volumenstrøm på maskiner uden sæbeskuffe (WEK) uden ekstra varmtvands- eller hårdtvandstilslutning	77,5 l/min.
Tilslutningsgevind (på opstillingsstedet iht. DIN 44991, fladpakning)	1" indvendigt gevind
Længde tilslutningsslange koldt vand (medfølger ved levering: 2 stk. + Y-stykke)	1.500 mm
<p>Ved manglende varmtvandstilslutning øges behovet for koldt vand (blødt) med det tilsvarende varmtvandsbehov.</p> <p>Ved manglende hårdtvandstilslutning øges koldt vandsbehovet (blødt) med det tilsvarende hårdtvandsbehov.</p>	

Tekniske data

Varmt vand (blødt)

Maks. tilladt vandtemperatur	70 °C
Min. vandværkstryk	100 kPa
Maks. vandværkstryk	1000 kPa
Påkrævet volumenstrøm	16 l/min.
Påkrævet volumenstrøm på maskiner uden sæbeskuffe (WEK)	20 l/min.
Tilslutningsgevind (på opstillingsstedet iht. DIN 44991, fladpakning)	¾" udvendigt gevind
Længde tilslutningsledning varmt vand (medfølger ved levering: 1 stk.)	1500 mm
Ved manglende varmtvandstilslutning øges behovet for koldt vand (blødt) med det tilsvarende varmtvandsbehov.	

Koldt vand (hårdt)

Min. vandværkstryk	100 kPa
Maks. vandværkstryk	1000 kPa
Påkrævet volumenstrøm	32 l/min.
Tilslutningsgevind (på opstillingsstedet iht. DIN 44991, fladpakning)	1" udvendigt gevind
Længde tilslutningsslange koldt vand (medfølger ved levering: 2 stk. + Y-stykke)	1500 mm
Ved manglende hårdtvandstilslutning øges koldtvandsbehovet (blødt) med det tilsvarende hårdtvandsbehov.	

Koldt vand til dosering af flydende midler (valgmulighed)

Min. vandværkstryk	100 kPa
Maks. vandværkstryk	1000 kPa
Påkrævet volumenstrøm	5,5 l/min.
Tilslutningsgevind (på opstillingsstedet iht. DIN 44991, fladpakning)	¾" udvendigt gevind
Længde tilslutningsslange (medfølger ved levering: 1 stk.)	1500 mm

Afløbsvand (afløbsventil)

Maks. afløbsvandtemperatur	95 °C
Afløbsstuds på maskinen (udvendig diameter)	75 mm (DN 70)
Afløb på opstillingsstedet (indv. diameter)	75 mm (muffe DN 70)
Maks. volumenstrøm (kortvarigt)	200 l/min.
Til afløbsvandet kræves en ventileret afløbskanal. Hvis flere maskiner tilsluttes til et fælles afløbssystem, skal dette være dimensioneret tilstrækkeligt stort.	

Udluftning af maskinen

Det er muligt at tilslutte Miele-ombygningssættet "Em- og skumudledning" på maskinen.

Ansugningslange

Em- og maskinudluftningsledning, kan tilsluttes til Miele-ombygningssættet "Em- og skumudledning" eller til Miele-ekstrablæseren.

Potentialudligning

Udvendigt gevindstudser	10 x 35 mm
Underlagsskive og møtrik	M10
I henhold til lokale og nationale installationsbestemmelser skal der i givet fald etableres en potentialudligning med god kontaktforbindelse.	

Fastmontering

Monteringsmateriale

4x træskruer DIN 571 (Ø x længde)	12 x 90 mm
4x rawlplugs (Ø x længde)	16 x 80 mm
Fastmontering af maskinen er absolut nødvendigt.	
Fastspændingsmaterialet til svømmende gulv skal tilvejebringes på opstillingsstedet.	

Monteringsmateriale til sokkel/vejesystem (UG/WI)

4x træskruer DIN 571 (Ø x længde)	12 x 90 mm
4x rawlplugs (Ø x længde)	16 x 80 mm
Fastmontering af maskinen er ubetinget nødvendigt.	
Fastspændingsmaterialet til svømmende gulv skal tilvejebringes på opstillingsstedet.	

Maskindata

Maskinbredde	1395 mm
Maskinhøjde	1718 mm
Maskindybde	1070 mm
Kabinetbredde	1337 mm
Kabinethøjde	1705 mm
Kabinetybde	870 mm
Bredde transportåbning (indvendig diameter)	1090 mm
Bredde vægudsnit (indvendig diameter)	1380 mm
Højde vægudsnit (højde)	1725 mm
Højde vægudsnit med sokkel (højde)	1895 mm
Vægafstand i siden	600 mm
Nettovægt	820 kg
Maks. gulvbelastning under drift	9808 N
Maksimal statisk gulvbelastning	8868 N
Maksimal dynamisk gulvbelastning	940 N
Tromlens maks. drejefrekvens	16,3 Hz
Installationerne må kun foretages af autoriserede fagfolk i henhold til de gældende forskrifter, lovbestemmelserne, de ulykkesforebyggende forskrifter og gældende normer. Ved opstilling af maskinen skal monteringsvejledningen ubetinget overholdes.	

Miele

Miele A/S
Erhvervsvej 2
2600 Glostrup
www.miele.dk

Afdeling:
Kundecenter

Telefon:
43 27 15 10

E-mail:
profservice@miele.dk

Miele & Cie. KG
Carl-Miele-Straße 29
33332 Gütersloh
Tyskland