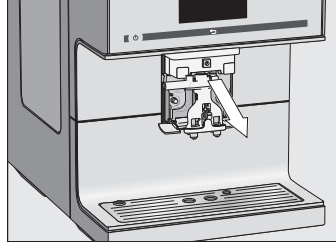


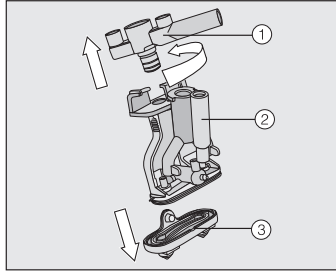
### Очищення центральної випускної насадки

Якщо центральна випускна насадка знаходиться в найвищому положенні, Ви можете зняти деталі. Для цього потрібно опустити насадку в положення для догляду.

- Доторкайтесь протягом 3 секунд до кнопки



- Повністю зсуньте сталеву кришку вниз і витягніть пристрій подачі.



- Поверніть верхню деталь з отвором для молочної трубки і витягніть її. Витягніть також Y-подібну деталь . Послабте форсунки .

- Ретельно очистіть всі деталі. Очистіть поверхню центральної випускної насадки вологою серветкою.

- Знову зберіть пристрій подачі.

- Вставте пристрій подачі в центральну випускную насадку й установіть сталеву кришку.

- Натисніть кнопку OK.

### Знежирення пристрою заварювання

Вам знадобиться 1 таблетка Miele для знежирення пристрою заварювання. Процес триває приблизно 12 хв.

На дисплеї з'являється повідомлення «Знежирити пристрій заварювання».

- Натисніть кнопку OK.

Починається програма догляду.

- Дотримуйтеся вказівок, які з'являються на дисплеї.

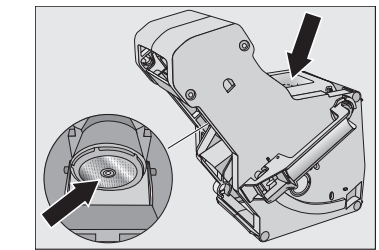
**Очистіть пристрій заварювання вручну під струменем теплої води без застосування миючих засобів.**

- Відкрийте дверцята приладу.

- Розблокуйте пристрій заварювання: утримуйте натиснутою кнопку, яка знаходиться внизу на ручці пристрою заварювання, і поверніть при цьому ручку ліворуч.

- Обережно вийміть пристрій заварювання з кавомашини.

**Коли Ви вийняли пристрій заварювання, не змінюйте положення ручки на пристрої заварювання.**



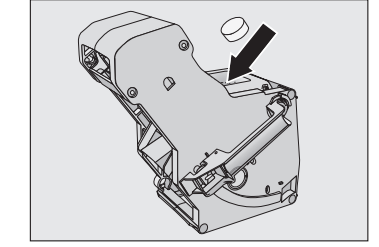
- Очистіть пристрій заварювання вручну під струменем теплої води.

- Витріть залишки кави із ситечок (див. стрілки).

- Висушіть воронку пристрою заварювання.

- Ретельно очистіть внутрішній простір кавомашини.

На дисплеї з'являється повідомлення: «Вставити пристрій заварювання з таблеткою».



- Повністю засуньте пристрій заварювання в кавомашину.

- Заблокуйте пристрій заварювання: утримуйте натиснутою кнопку, яка знаходиться внизу на ручці пристрою заварювання, і поверніть при цьому ручку праворуч.

- Закрийте дверцята приладу.

- Дотримуйтеся наведених далі вказівок на дисплеї приладу.

Після промивання процес чищення буде завершено.

### Очищення приладу від накипу

Небезпека пошкодження через бризки розчину для видалення накипу.

Чутливі зовнішні поверхні та/або підлога можуть пошкодитись.

Під час видалення накипу відразу витрийте можливі бризки.

Для видалення накипу Вам знадобиться 1 таблетка. Процес триває приблизно 12 хв.

На дисплеї з'являється повідомлення «Очистити прилад від накипу».

- Натисніть кнопку OK.

Починається програма догляду.

- Дотримуйтеся вказівок, які з'являються на дисплеї.

### Параметри напою

Ви можете індивідуально налаштувати кількість меленої кави, попереднє заварювання й температуру заварювання для кожного напою.

- У меню напоїв оберіть стрілкою «Налаштувати».

- Доторкніться до пункту «Змінити напій» і виберіть напій.

- Доторкніться до пункту «Параметри напою».

- Оберіть «Кількість меленої кави», «Температура заварювання» або «Попереднє заварювання».

- Оберіть необхідний параметр і натисніть кнопку OK.

- Знову натисніть кнопку OK, щоб зберегти змінені налаштування.

### Розмір порції

Ви можете налаштувати кількість води для всіх кавових напоїв, гарячої води, усіх видів чаю та молока.

- Поставте чашку під центральну насадку або насадку гарячої води.

- У меню напоїв оберіть стрілкою «Налаштувати».

- Доторкніться до пункту «Змінити напій» і виберіть напій.

- Доторкніться до пункту «Розмір порції».

Готується напій, і на дисплеї з'являється «Зберегти», коли досягнуто мінімального розміру порції.

- Коли чашка наповниться до бажаного рівня, доторкніться до кнопки «Зберегти».

Якщо Ви хочете змінити кількість складових кавових напоїв із молоком або з гарячою водою, розмір компонентів зберігається один за одним під час приготування напою.

### Профіль

Можна створити профілі та зберігати напої з індивідуальними налаштуваннями, щоб спостерігати за смаками та перевагами різних споживачів.

#### Створення профілю

- Виберіть пункт «Профіль», а потім «Створити профіль».

- Введіть бажану назву (макс. 8 символів) і доторкніться до кнопки «Зберегти».

#### Редагування профілю

- Коли Ви вже створили хоча б один профіль, у меню «Налаштувати» можна вибрати один із таких варіантів:
  - Змінити назву
  - Видалити профіль
  - Змінити профіль

Коли Ви вже створили хоча б один профіль, у меню «Налаштувати напій» можна вибрати один із таких варіантів:

- Змінити напій (розмір порції, параметри напою й назву)
- Видалити напій

- Доторкніться до пункту «Створити напій» і виберіть напій.
- За бажанням змініть параметр напою і розмір порції напою.
- Введіть назву для нового напою (макс. 8 символів) і доторкніться до кнопки «Зберегти».

Коли Ви вже створили хоча б один профіль, у меню «Налаштувати напій» можна вибрати один із таких варіантів:

- Змінити напій (розмір порції, параметри напою й назву)
- Видалити напій

- Доторкніться до пункту «Створити напій» і виберіть напій.
- За бажанням змініть параметр напою і розмір порції напою.
- Введіть назву для нового напою (макс. 8 символів) і доторкніться до кнопки «Зберегти».

Коли Ви вже створили хоча б один профіль, у меню «Налаштувати напій» можна вибрати один із таких варіантів:

- Змінити напій (розмір порції, параметри напою й назву)
- Видалити напій

Коли Ви вже створили хоча б один профіль, у меню «Налаштувати напій» можна вибрати один із таких варіантів:

- Змінити напій (розмір порції, параметри напою й назву)
- Видалити напій

Коли Ви вже створили хоча б один профіль, у меню «Налаштувати напій» можна вибрати один із таких варіантів:

- Змінити напій (розмір порції, параметри напою й назву)
- Видалити напій

Коли Ви вже створили хоча б один профіль, у меню «Налаштувати напій» можна вибрати один із таких варіантів:

- Змінити напій (розмір порції, параметри напою й назву)
- Видалити напій

Коли Ви вже створили хоча б один профіль, у меню «Налаштувати напій» можна вибрати один із таких варіантів:

- Змінити напій (розмір порції, параметри напою й назву)
- Видалити напій

Коли Ви вже створили хоча б один профіль, у меню «Налаштувати напій» можна вибрати один із таких варіантів:

- Змінити напій (розмір порції, параметри напою й назву)
- Видалити напій

Коли Ви вже створили хоча б один профіль, у меню «Налаштувати напій» можна вибрати один із таких варіантів:

- Змінити напій (розмір порції, параметри напою й назву)
- Видалити напій

Коли Ви вже створили хоча б один профіль, у меню «Налаштувати напій» можна вибрати один із таких варіантів:

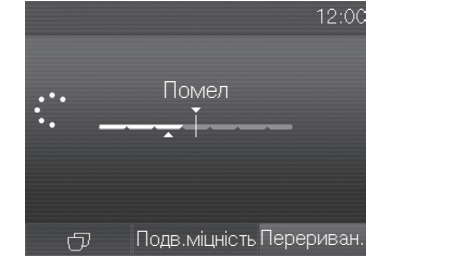
- Змінити напій (розмір порції, параметри напою й назву)
- Видалити напій

### Розширений режим

У розширеному режимі під час приготування напоїв можна змінювати кількість меленої кави на порцію та розмір порції. Для цього необхідно увімкнути розширений режим («Налаштування»/«Розширений режим»).

Параметри можна змінювати під час окремих етапів приготування.

Налаштування не зберігаються та будуть актуальними лише для поточного приготування.



- Доторкніться до шкали та перемістіть регулятор (малий трикутник) у необхідне положення.

### Змінення налаштувань

- Доторкніться до кнопки .
- Виберіть пункт «Налаштування» .
- Виберіть необхідний пункт меню і за бажанням змініть налаштування.

- Натисніть кнопку OK, щоб зберегти налаштування.

**Порада.** Натисніть кнопку , щоб повернутись на попередній рівень меню.

Пункт меню	Можливі налаштування	Коментарі
Мова	українська, інші мови Країна	Ви знайдете налаштування «Мова», орієнтуючись на символ , якщо Ви випадково виберете мову, яку не розумієте.
Поточний час	Індикація (вимк./ввімк./нічне вимкнення) Формат часу (12 год/24 год)	Залежно від обраного варіанту індикації, кавомашина споживає більше електроенергії.
Дата		
Таймер	Таймер 1 (ввімкнути о, вимкнути о, вимкнути за) Таймер 2 (ввімкнути о, вимкнути о) Таймер для чаю (ввімк./вимк.)	Для налаштування «ввімкнути о» і «вимкнути о» має бути активований таймер і призначеним принаймні день тижня.
Розширений режим	ввімк./вимк.	
Режим Eco	ввімк./вимк.	
Підсвічування	Яскравість (прилад увімкнено або вимкнено) Вимкнути за	
Інформація		
Блокування ввімкнення	ввімк./вимк.	Якщо ввімкнено блокування ввімкнення, функція таймеру «ввімкнути о» деактивується.
Жорсткість води	м'яка, середня, жорстка, дуже жорстка	
Яскравість		
Гучність	Звукові сигнали Звуки натискання кнопок	
Підігрів чашок	ввімк./вимк.	
Регулювання центральної насадки	ввімк./вимк.	Ви не можете регулювати висоту центральної випускної насадки вручну.
Miele@home	Налаштування	Якщо кавомашина під'єднана до бездротової мережі та виконано вхід у мобільний додаток Miele@mobile, можна користуватись наведеними далі функціями (див. інструкцію з експлуатації).
Сервіс	Випаровування Режим презентації	Функція «Випаровування» видалає воду із системи, якщо протягом тривалого часу Ви не будете використовувати кавомашину або транспортувати її в інше місце. Режим презентації розроблений лише для демонстрації в торгівлі. Для особистого використання ця функція не потрібна.
Заводські налаштування	Налаштування приладу Конфігурація мережі	Не відновлюються вихідні налаштування для таких параметрів: «Мова», «Поточний час», «Дата», «Кількість приготованих напоїв» і «Профілі».

### Коротка інструкція з експлуатації Кавомашини



Ця коротка інструкція з експлуатації не заміняє повну інструкцію з експлуатації. Дуже важливо навчитись впевнено користуватись кавомашиною. Тому уважно прочитайте інструкцію з експлуатації та дотримуйтеся вказівок щодо техніки безпеки й попереджень.

