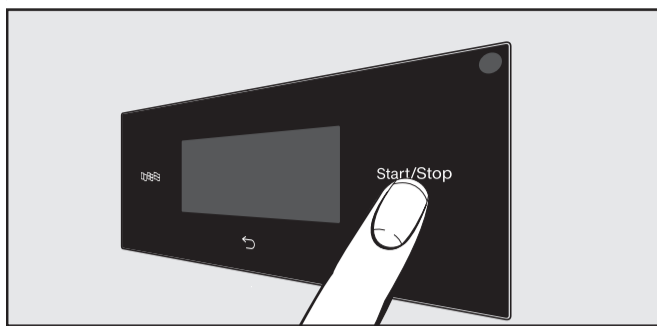
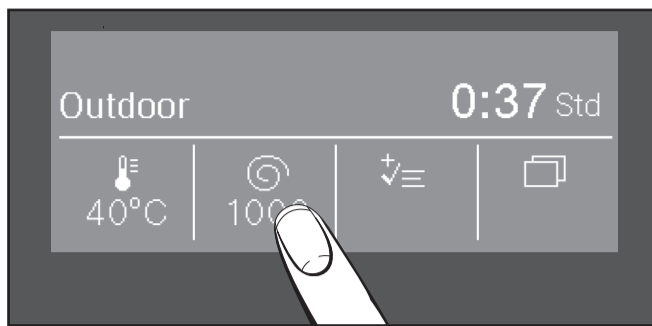


## Touchdisplay und Sensortasten

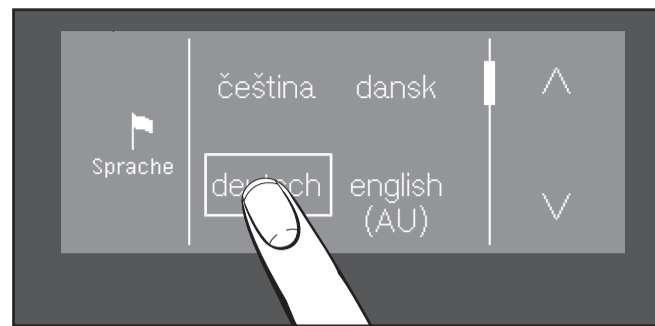


- Einschalten: Taste drücken.
- Die Sensortasten , , , , *Start/Stop* sowie die Sensortasten im Display reagieren auf Berührung mit den Fingerspitzen.



Mit den Sensortasten , oder können Sie die Temperatur, Drehzahl oder Extras ändern.

## 1 Sprache auswählen



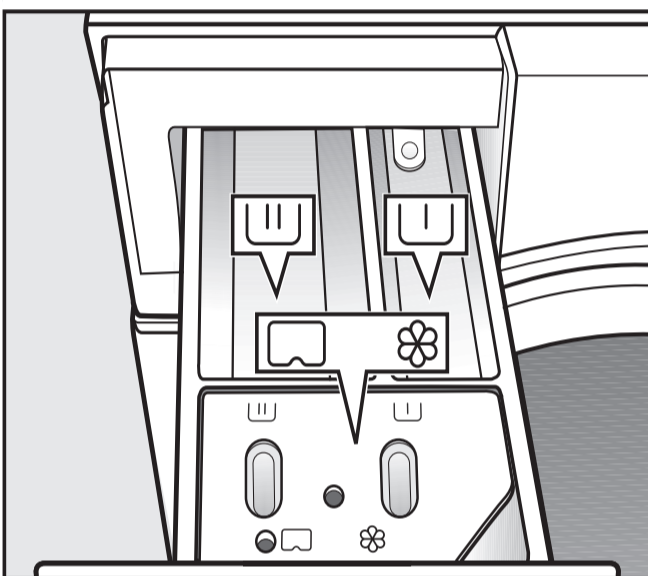
- Sensortaste berühren.
- Sensortaste oder berühren, bis die gewünschte Sprache erscheint.
- Sprache auswählen.

## 2 Wäsche einfüllen



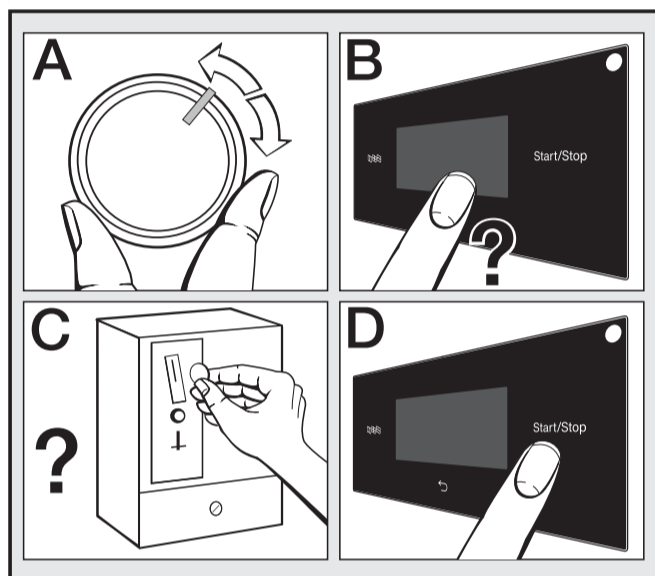
- Tür öffnen.
- Wäsche einfüllen, nach Farben und Pflegesymbolen sortiert.
- Tür mit leichtem Schwung schließen. Keine Wäscheteile einklemmen.

## 3 Waschmittel zugeben



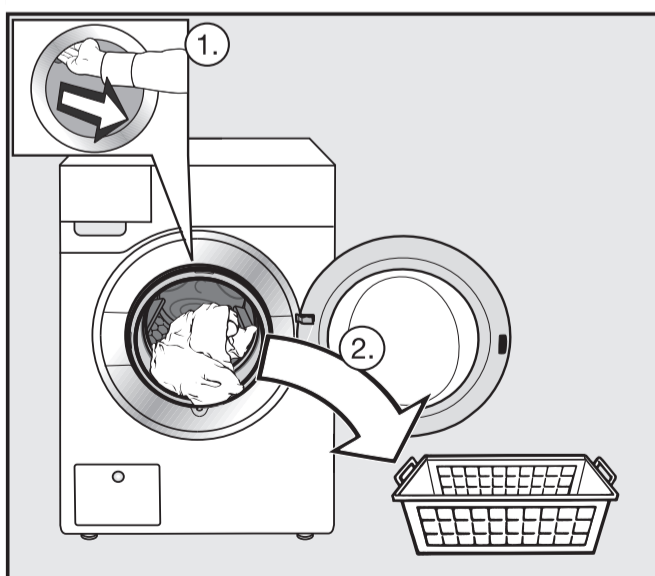
- Waschmittel für Vorwäsche.
- Waschmittel für Hauptwäsche.
- Weichspüler, Formspüler, Flüssigstärke oder Cap.

## 4 Programm wählen und starten



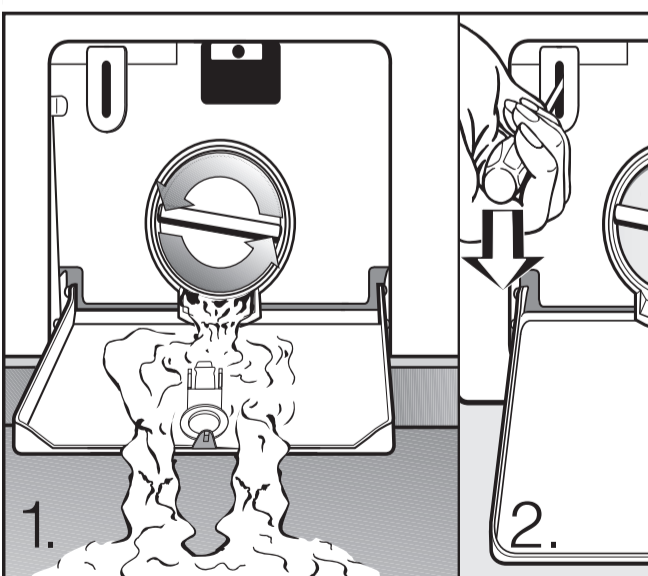
- Programm wählen (A).
- Temperatur, Schleuderdrehzahl und Extras wählen (B).
- Bezahlvorgang beachten (C).
- Sensortaste *Start/Stop* berühren (D).

## 5 Wäsche entnehmen



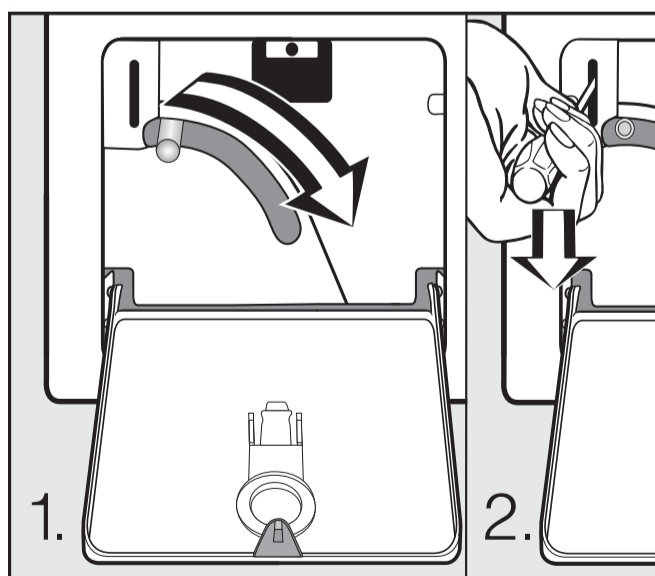
- Knitterschutz/Ende* wird im Display angezeigt.
- Tür mit Sensortaste *Start/Stop* entriegeln.
  - Tür öffnen und Wäsche entnehmen.

## Tür öffnen bei Stromausfall ... Laugenpumpe











- Klappe zum Ablaufsystem öffnen.
- Lauge ablaufen lassen. Vorsicht bei heißer Lauge.
- Tür mit einem Schraubendreher entriegeln.

## Tür öffnen bei Stromausfall ... Ablaufventil



- Klappe zum Ablaufsystem öffnen.
- Lauge ablaufen lassen.
- Tür mit einem Schraubendreher entriegeln.



Programm		Beladung
 <b>Koch-/Buntwäsche 20 °C bis 90 °C</b>		<b>max. 8,0 kg</b>
Artikel	Textilien aus Baumwolle, Leinen oder Mischgewebe.	
Tipp	<ul style="list-style-type: none"> <li>– Wählen Sie die Temperatur nach den Angaben im Pflegeetikett, dem Waschmittel, der Verschmutzungsart und den hygienischen Anforderungen.</li> <li>– Dunkelfarbige Textilien mit Colorwaschmittel oder Flüssigwaschmittel waschen.</li> </ul>	
 <b>Baumwolle</b>  / 		<b>max. 8,0 kg</b>
Artikel	Normal verschmutzte Baumwollwäsche.	
Tipp	<ul style="list-style-type: none"> <li>– Diese Einstellungen sind vom Energie- und Wasserverbrauch für das Waschen von Baumwollwäsche am effizientesten. Bei  ist die erreichte Waschtemperatur niedriger als 60 °C.</li> </ul>	
 <b>Express 30 °C</b>		<b>max. 3,5 kg</b>
Artikel	Textilien aus Baumwolle, die kaum getragen wurden oder nur geringe Verschmutzungen aufweisen.	
 <b>Pflegeleicht 30 °C bis 40 °C</b>		<b>max. 4,0 kg</b>
Artikel	Textilien mit synthetischen Fasern, Mischgewebe oder pflegeleicht ausgerüstete Baumwolle.	
Tipp	<ul style="list-style-type: none"> <li>– Bei knitterempfindlichen Textilien die Endschleuderdrehzahl reduzieren.</li> </ul>	
 <b>Feinwäsche 30 °C</b>		<b>max. 3,0 kg</b>
Artikel	Empfindliche Textilien aus synthetischen Fasern, Mischgewebe, Viskose.	
Tipp	<ul style="list-style-type: none"> <li>– Textilien, die Wolle/Seide enthalten im Woll- oder Seideprogramm waschen.</li> <li>– Bei knitterempfindlichen Textilien Endschleuderdrehzahl abwählen.</li> <li>– Feinwaschmittel verwenden.</li> </ul>	
<b>ECO 40-60</b>		<b>max. 8,0 kg</b>
Artikel	Normal verschmutzte Baumwollwäsche.	
Tipp	<ul style="list-style-type: none"> <li>– In einem Waschzyklus kann ein Wäscheposten aus gemischter Baumwollwäsche für die Temperaturen 40° und 60 °C gewaschen werden.</li> <li>– Das Programm ist zum Waschen für Baumwollwäsche vom Energie- und Wasserverbrauch am effizientesten.</li> </ul>	
<b>Frottierwäsche 40 °C bis 60 °C</b>		<b>max. 8,0 kg</b>
Artikel	Handtücher und Bademäntel aus Frottiergewebe.	
Tipp	<ul style="list-style-type: none"> <li>– Dunkelfarbige Textilien mit Colorwaschmittel oder Flüssigwaschmittel waschen.</li> </ul>	
<b>Oberhemden 20 °C bis 60 °C</b>		<b>max. 3,0 kg</b>
Artikel	Hemden und Hemdblusen.	
Tipp	<ul style="list-style-type: none"> <li>– Hemden und Blusen aus Seide im Programm Seide waschen.</li> <li>– Maximale Beladungsmenge auf die Hälfte verringern, wenn das Extra <i>Vorbügeln</i> gewählt ist.</li> </ul>	
<b>Dunkle Wäsche 30 °C bis 60 °C</b>		<b>max. 4,0 kg</b>
Artikel	Dunkle Wäschestücke aus Baumwolle oder Mischgewebe.	
Tipp	<ul style="list-style-type: none"> <li>– Mit der Innenseite nach außen gewendet waschen.</li> <li>– Colorwaschmittel verwenden.</li> </ul>	
<b>Wolle kalt bis 30 °C</b>		<b>max. 3,0 kg</b>
Artikel	Textilien aus waschbarer Wolle und Wollgemischen.	
Tipp	<ul style="list-style-type: none"> <li>– Wollwaschmittel verwenden.</li> </ul>	

Diese Übersicht stellt nur eine Auswahl von Programmen dar. Weitere Programme sind in der Gebrauchsanweisung beschrieben.

