



Navodila za uporabo  
Profesionalni likalni stroj  
PM 1210  
PM 1214  
PM 1217

---

Pred postavitvijo – inštalacijo – zagonom **obvezno**  
preberite navodila za uporabo. Le tako se boste  
zaščitili pred poškodbami in preprečili škodo.

sl-SI



<b>Napotki za inštalacijo in načrtovanje</b> .....	4
Pogoji za inštalacijo .....	4
Skladiščenje .....	4
Obratovalni pogoji .....	4
Postavitev .....	5
Postavitev stroja v pravilen položaj .....	6
Pritrditev na tla .....	6
Električni priključek.....	7
Odzračevalni vod.....	8
Primerjalne dolžine cevi.....	8
Maksimalna dopustna skupna dolžina cevi .....	10
Dodatna oprema.....	11
Podnožje UG 1200 .....	11
Kasirni sistem .....	11
Korito za perilo pri PM 1210.....	12
<b>Tehnične risbe – mere v milimetrih</b> .....	13
Mere/inštalacija .....	13
<b>Tehnični podatki</b> .....	14

# Napotki za inštalacijo in načrtovanje

---

## Pogoji za inštalacijo

Likalni stroj lahko postavi samo osebje servisa Miele ali usposobljeno osebje pooblaščenega zastopnika.

- ▶ Inštalacijo likalnega stroja je treba izvesti po veljavnih pravilih in normah. Poleg tega je treba upoštevati predpise lokalnega podjetja za oskrbo z energijo.
- ▶ Likalni stroj uporabljajte samo v zadostno prezračevanih prostorih, kjer ni nevarnosti zmrzovanja.

## Skladiščenje

Pri transportu in skladiščenju stroja se je treba držati naslednjih pogojev:

- Temperatura okolice:  $-25\text{ °C}$  do  $+55\text{ °C}$
- Zračna vlažnost: 5 % do 75 %, brez kondenzacije
- Maksimalno trajanje skladiščenja: 2 leti

## Obratovalni pogoji

Na splošno veljajo obratovalni pogoji, opredeljeni v DIN 60204 in EN 60204-1.

- Temperatura okolice:  $+5\text{ °C}$  do  $+40\text{ °C}$
- Zračna vlažnost: 10 % do 85 %
- Pri temperaturi okolice  $+21\text{ °C}$  je maksimalna dopustna relativna zračna vlažnost 70 %.

⚠ Likalni stroj ne sme delovati v istem prostoru kot stroji za čiščenje, ki delujejo s topili z vsebnostjo PER ali FCKW. Izhajajoči hlapi se lahko zaradi iskrenja na kolektorskem motorju pretvorijo v solno kislino, ki povzroči škodo. Med delovanjem likalnega stroja vedno poskrbite za zadostno zračenje prostora, v katerem stoji stroj.

## Postavitev

Likalni stroj transportirajte do mesta postavitve z dvižno mizo. Transportno embalažo odstranite šele tik pred prvim zagonom stroja.

Likalni stroj se lahko transportira ali dvigne z lesenega okvirja samo z montiranimi stranskimi montažnimi loputami!

Stroj dvignite z lesene palete šele na mestu postavitve. V ta namen morate najprej odstraniti vpenjalne sponke z nog stroja. Te vpenjalne sponke lahko po postavitvi stroja uporabite za to, da likalni stroj pritrdite na tla (glejte poglavje "Pritrditev na tla").

Oporne točke za dvižne kavlje/trakove so pod stranskima stojalom med navojnimi nogami.

Pri postavitvi pazite, da je poleg in za stojalom stroja najmanj 600 mm prostora, da pločevina obloge ostane dostopna.

Likalni stroj morate postaviti tako, da svetloba pada po možnosti vzporedno z vlagalno mizo.

Pred likalnim strojem mora biti najmanj 1,5 m prostora, da ne pride do segrevanja drugih materialov (oprema, stene). Nad strojem mora biti najmanj 1 m prostora.

Podstavek za stroj in sidranje nista potrebna.

Med transportom likalnega stroja pazite na njegovo stabilnost. Likalnega stroja ne smete transportirati brez lesenega okvirja (npr. v primeru selitve). Za ponoven transport likalni stroj dvignite na leseni okvir in ga pritrdite nanj.

## Napotki za inštalacijo in načrtovanje

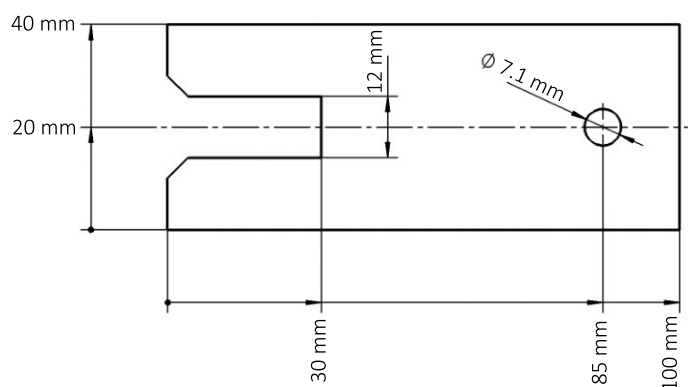
### Postavitev stroja v pravi položaj

Da zagotovite brezhibno in energijsko učinkovito delovanje, morate likalni stroj po postavitvi poravnati v vodoraven položaj s pomočjo navojnih nog.

- Odstranite montažne lopute na levi in desni strani.
- Valj in stranski stojali poravnajte s pomočjo navojnih nog in vodne tehtnice v vodoravni položaj. Noge pod stranskimi stojali lahko v ta namen odvijete do največ 60 mm.
- Ko stroj poravnate, blokirajte noge z matico, da se ne bodo mogle odvijati.

### Pritrditev na tla

Za likalni stroj je ustrezn material za pritrnitev na voljo kot dodatna oprema, ki jo naročite na servisu Miele. Alternativno lahko za pritrnitev na tla uporabite tudi vpenjalne spono, s katerimi je bil stroj pritrjen na transportno paleto.



Vpenjalna spona s transportne palete

- Če se likalni stroj uporablja s kasirno napravo na kovance, mora biti obvezno pritrjen na tla, da se ne more prevrniti.

## Električni priključek

Električni priključek mora izvesti usposobljen električar, ki prevzema polno odgovornost za upoštevanje obstoječih norm in predpisov.

Ob neugodnih razmerah v električnem omrežju lahko likalni stroj povzroči moteča nihanja napetosti. Če je omrežna impedanca na priključku na javno omrežje večja od 0,175 ohmov, so lahko potrebni dodatni ukrepi, preden stroj lahko deluje na tem priključku v skladu s predpisi. Podatek o omrežni impedanci lahko dobite pri lokalnem podjetju za oskrbo z električno energijo.

Električni priključek in vezalni načrt sta za montažno loputo desnega stranskega stojala.

Potrebna priključna napetost, odjem moči in zahtevana zunanja zaščita so navedene na napisni ploščici likalnega stroja.

Če stroj priključite na napetost, ki odstopa od tiste, ki je navedena na napisni ploščici, lahko pride do motenj delovanja ali do okvare likalnega stroja.

Preden likalni stroj priklopite na omrežje, se prepričajte, da se napetost električnega omrežja ujema s podatkom na napisni ploščici.

Električna opremljenost likalnega stroja ustreza normam IEC/EN 60204-1, IEC/EN 60335-1, IEC/EN 60335-2-44, EN ISO 10472-1 in EN ISO 10472-5.

Za fiksni priključek morate na licu mesta zagotoviti inštalacijski odklopnik za vse pole. Za odklopnik velja stikalo z odprtino med kontaktnimi deli več kot 3 mm. Sem sodijo npr. LS-stikala, varovalke in kontaktorji (VDE 0660).

Vtična povezava ali odklopnik morata biti ves čas dostopna.

Če likalni stroj izklopite iz omrežja, mora biti na voljo možnost zaklepanja odklopnika ali pa mora biti mesto ločitve od omrežja pod stalnim nadzorom.

Če je po lokalnih predpisih treba namestiti zaščitno stikalo za okvarni tok (RCD), lahko uporabite zaščitno stikalo tipa A.

### Odzračevalni vod

⚠ Odzračevalni vod za likalni stroj ne sme biti speljan v dimnik, s katerim so povezana kurišča na plin, premog ali olje. Prav tako mora biti ločen od odzračevalnega voda sušilnega stroja.

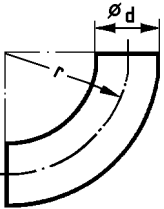
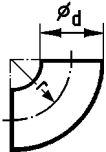
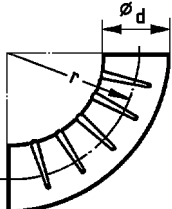
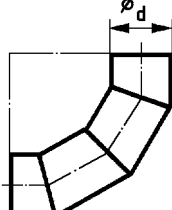
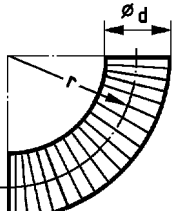
Vlažni, topli odpadni zrak iz likalnega stroja je treba speljati po najkrajši poti na prosto ali v za to namenjen ustrezni odzračevalni kanal. Odzračevalni vod mora biti izveden tako, kot je najugodnejše za tok zraka (čim manj cevnih kolen, kratke cevi, dobro izvedeni priključki in prehodi). V odvodno cev ne smejo biti vgrajena sita ali žaluzije.

Ker relativna zračna vlažnost lahko znaša do 100 %, je treba z ustreznimi ukrepi izključiti možnost, da bi kondenzat pritekal nazaj v likalni stroj. Če obstoječi tlak ventilatorja stroja ne zadostuje za premagovanje upora napeljave, je treba v jašek ali strešni prehod vgraditi ustrezno dimenzioniran dodatni ventilator. V prostor, kjer stoji stroj, je treba dovajati svež zrak v količinah, ki ustrezajo količinam odpadnega zraka.

- Priključni nastavek za odzračevalni vod odsesavanja sopare (opcijsko za PM 1210) je na hrbtni strani levega stranskega stojala in ima premer 70 mm (HT DN 70).
- Za sesalni vod je potreben notranji premer 70 mm (HT DN 70).
- Pri navzgor speljanem odzračevalnem vodu je treba na najnižjem mestu predvideti odtočno odprtino s premerom 3–5 mm za odvod kondenzata.
- Pazite na zadostno prezračevanje prostora, kjer je postavljen stroj.
- Odzračevalni vod in njegov izhod na prosto redno preverjajte, če so se v njem nabrali puhasti delci, in ga po potrebi očistite.
- Konec cevi odzračevalnega voda, ki vodi na prosto, mora biti zaščiten pred vremenskimi vplivi, npr. z navzdol obrnjenim cevnom kolenom 90°.

# Napotki za inštalacijo in načrtovanje

## Primerjalne dolžine cevi

	Cevni element	Primerjalna dolžina cevi	
		PM 1210*	PM 1214 PM 1217
	Koleno 90°	$r = 2 d$	0,25 m
	Koleno 45°	$r = 2 d$	0,15 m
	Koleno 90°	$r = d$	0,35 m
	Koleno 45°	$r = d$	0,25 m
	Nagubano koleno 90°	$r = 2 d$	0,7 m
	Nagubano koleno 45°	$r = 2 d$	0,55 m
	Segmentno koleno 90° (3 zvari)	$r = 2 d$	0,45 m
	Segmentno koleno 45° (3 zvari)	$r = 2 d$	–
	Koleno iz fleksibilne cevi (Wester) 90°	$r = d$	–
		$r = 2 d$	0,5 m
		$r = 4 d$	0,35 m
	Koleno iz fleksibilne cevi (Wester) 45°	$r = d$	–
		$r = 2 d$	0,4 m
		$r = 4 d$	0,3 m

Glede na število kolen je treba od maksimalne dopustne skupne dolžine cevi odšteti primerjalne dolžine cevi.


## Napotki za inštalacijo in načrtovanje

---

**Maksimalna  
dopustna skupna  
dolžina cevi**

Minimalni svetli premer cevi (pločevinaste cevi)	Maksimalna dopustna skupna dolžina cevi (odvod zraka)
70 mm	5 m
80 mm	20 m
90 mm	32 m
100 mm	40 m

\*z opcijskim sesalnim ventilatorjem

 Ko je likalni stroj postavljen in priključen, morate obvezno namestiti nazaj vse odmontirane dele ohišja.

### Dodatna oprema

Deli opreme se smejo namestiti oz. vgraditi samo, če je podjetje Miele izrecno odobrilo njihovo uporabo.

V primeru namestitve ali vgradnje drugačne opreme prenehajo vse pravice, ki izhajajo iz garancije.

**Podnožje UG 1200** Z montažo podnožja UG 1200, ki je na voljo kot dodatna oprema, lahko stroj povišate za 100 mm.

**Kasirni sistem** Likalni stroj je lahko opcijsko opremljen s kasirnim sistemom (npr. za obratovanje v samopostrežnih pralnicah). V tem primeru mora servisna služba Miele vnesti ustrezno nastavitve v elektroniko stroja in priključiti kasirni sistem. Kot dodatna oprema Miele so na voljo kasirne naprave za brezgotovinsko plačevanje in takšne z mehanskimi ali elektronskimi kontrolniki za kovance, namenjene individualnim ciljnim skupinam.

Programiranje, ki je potrebno za priklop kasirnega sistema, lahko izvede samo osebje servisa Miele ali pooblaščenega zastopnika. Za priklop ni potrebno zunanje električno napajanje.

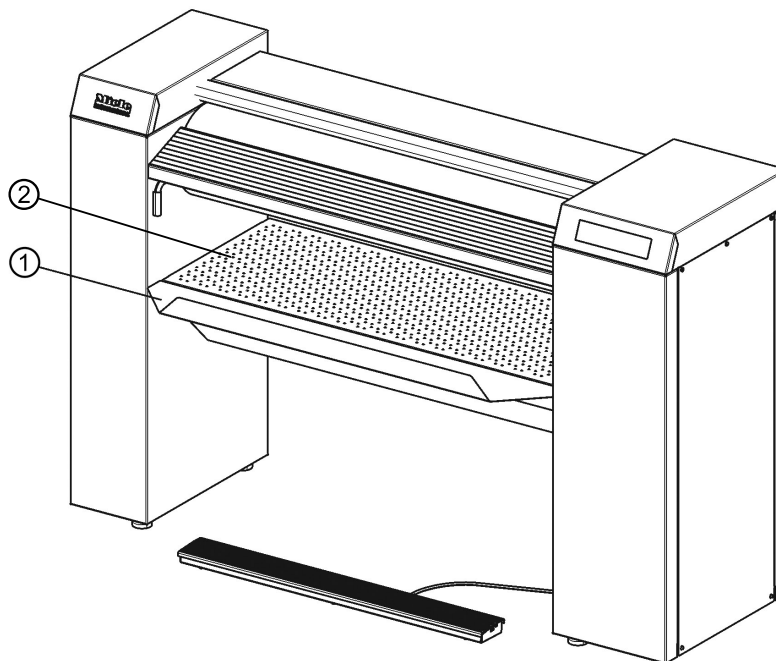
Če se likalni stroj uporablja s kasirno napravo na kovance, mora biti obvezno pritrjen na tla, da se ne more prevrniti.

## Napotki za inštalacijo in načrtovanje

### Korito za perilo pri PM 1210

Za likalni stroj PM 1210 je kot dodatna oprema na voljo korito za perilo.

Korito za perilo je namenjeno pripravi oz. predhodnemu razvrščanju kosov perila pri upravljanju stroja v stoječem položaju.

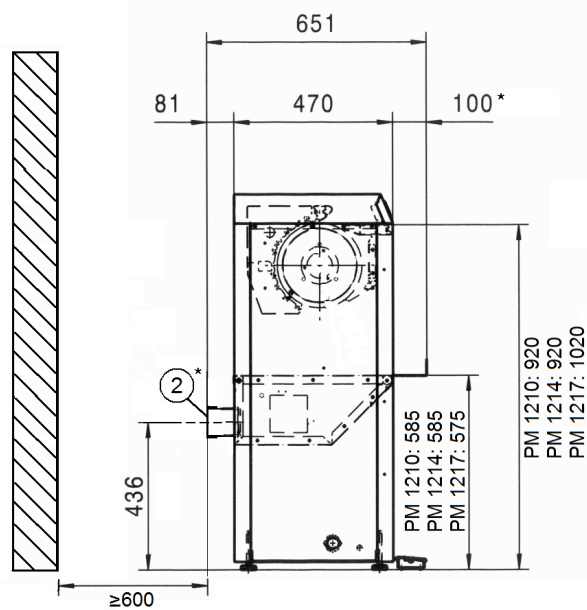
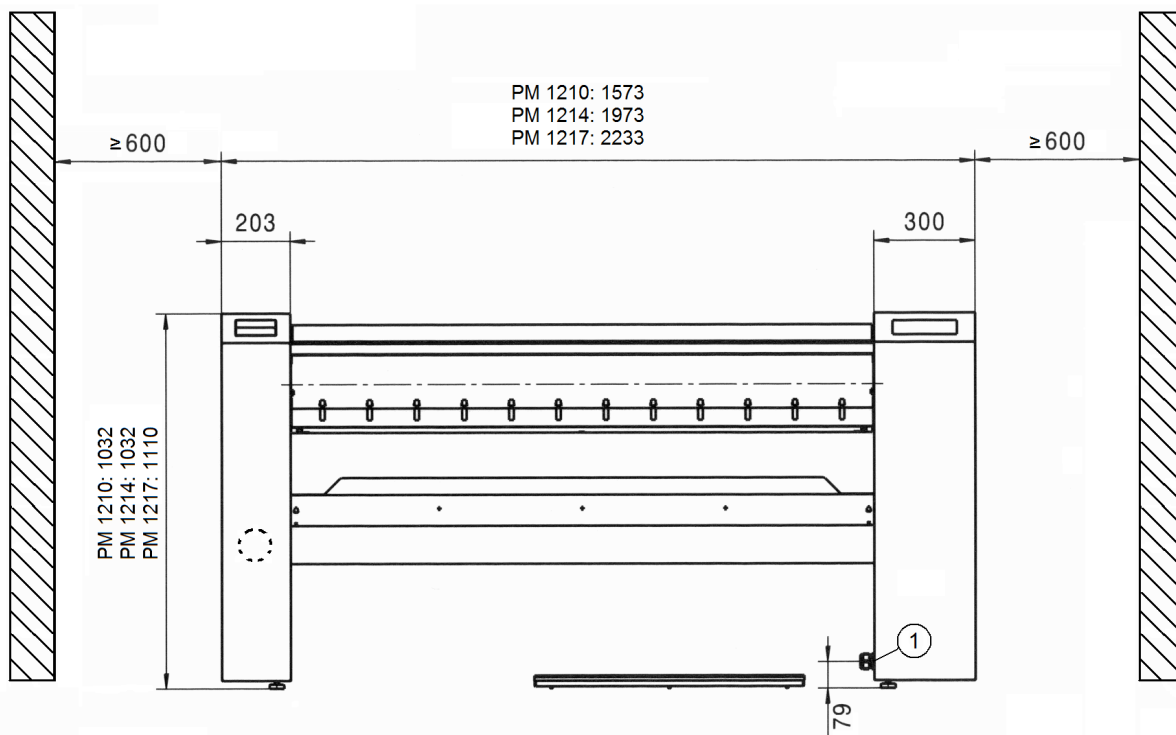


Likalni stroj PM 1210 z montiranim koritom za perilo

① Korito za perilo

② Izhodna miza za perilo

## Mere/inštalacija




\* = pri PM 1210 opcijsko

① Električni priključek


② Priključek za odvod zraka

# Tehnični podatki

		53121001D, PM 1210 EL D 3NAC 400V 50-60Hz	07/2014
Napetost		3N AC 400 V 50–60 Hz	
Zaščita <sup>1</sup>		3 x 16 A	
Dolžina valja		1000 mm	
Premer valja		210 mm	
Način gretja		Električno	
Mere stroja skupno	Širina	1573 mm	
	Globina	470 mm	
	Višina	1032 mm	
Minimalni odmik od stene, ob strani		600 mm	
Minimalni odmik od stene, hrbtna stran		600 mm	
Neto teža		122 kg	
Maksimalna obremenitev tal med delovanjem		1220 N	
Odjem moči skupno		5 kW	
Moč gretja, električno		4,5 kW	
Moč pogona valja		0,35 kW	
Moč ventilatorja		-	
Električni priključek <sup>2</sup>		5 x 2,5 mm <sup>2</sup>	
Priključek za odvod zraka		-	
Zmogljivost likanja po DIN 11902 <sup>3</sup>		30 kg/h	
Valj	Število vrtljajev	2,3–6,1 <sup>1</sup> /min	
	Obodna hitrost	1,5–4,0 m/min	
	Tlak pritiskanja	0,7 N/cm <sup>2</sup>	
Zmogljivost ventilatorja za pretok zraka		-	
Maksimalna dopustna izguba tlaka		-	
Material	Stransko stojalo	Pocinkana jeklena pločevina, prašno lakirana	
	Valj	Pocinkana jeklena pločevina	
	Žlebina	Aluminij, trdo anodiziran	
Prevleka		Jeklena volna	
Material prevleke		Blazina iz poliestrske iglane klobučevine s prevleko iz Aramid iglane klobučevine	
Največji odstranljivi del		Izhodna miza za perilo	
Oddajanje toplote v prostor		4,5 MJ/h	
Nivo zvočnega tlaka		54 dB (A)	
Nivo zvočne moči		60,6 dB	

<sup>1</sup> Obratovalni razred: gG; <sup>2</sup> Minimalni prerez po VDE 0298-4; <sup>3</sup> Pri 100 % pokritosti + 15 % preostale vlažnosti

Dodeljene preizkusne oznake: VDE, glejte napisno ploščico; uporaba norm za varnost izdelka: IEC/EN 60204-1, IEC/EN 60335-1, IEC/EN 60335-2-44, EN ISO 10472-1, EN ISO 10472-5


	53121011D, PM 1210 EL D 3NAC 400V 50-60Hz EPR	07/2014

Napetost		3N AC 400 V 50–60 Hz
Zaščita <sup>1</sup>		3 x 16 A
Dolžina valja		1000 mm
Premer valja		210 mm
Način gretja		Električno
Mere stroja skupno	Širina	1573 mm
	Globina	470 mm
	Višina	1032 mm
Minimalni odmik od stene, ob strani		600 mm
Minimalni odmik od stene, hrbtna stran		600 mm
Neto teža		122 kg
Maksimalna obremenitev tal med delovanjem		1220 N
Odjem moči skupno		5 kW
Moč gretja, električno		4,5 kW
Moč pogona valja		0,35 kW
Moč ventilatorja		0,11 kW
Električni priključek <sup>2</sup>		5 x 2,5 mm <sup>2</sup>
Priključek za odvod zraka		70 mm
Zmogljivost likanja po DIN 11902 <sup>3</sup>		35 kg/h
Valj	Število vrtljajev	2,3–6,1 1/min
	Obodna hitrost	1,5–4,0 m/min
	Tlak pritiskanja	0,7 N/cm <sup>2</sup>
Zmogljivost ventilatorja za pretok zraka		115 m <sup>3</sup> /h
Maksimalna dopustna izguba tlaka		100 Pa
Material	Stransko stojalo	Pocinkana jeklena pločevina, prašno lakirana
	Valj	Pocinkana jeklena pločevina
	Žlebina	Aluminij, trdo anodiziran
Prevleka		Jeklena volna
Material prevleke		Blazina iz poliestrske iglane klobučevine s prevleko iz Aramid iglane klobučevine
Največji odstranljivi del		Izhodna miza za perilo
Oddajanje toplote v prostor		4,5 MJ/h
Nivo zvočnega tlaka		54 dB (A)
Nivo zvočne moči		60,6 dB

<sup>1</sup> Obratovalni razred: gG; <sup>2</sup> Minimalni prerez po VDE 0298-4; <sup>3</sup> Pri 100 % pokritosti + 15 % preostale vlažnosti


Dodeljene preizkusne oznake: VDE, glejte napisno ploščico; uporaba norm za varnost izdelka: IEC/EN 60204-1, IEC/EN 60335-1, IEC/EN 60335-2-44, EN ISO 10472-1, EN ISO 10472-5

# Tehnični podatki

		53121401D, PM 1214 EL D 3NAC 400V 50-60Hz	07/2014
Napetost		3N AC 400 V 50–60 Hz	
Zaščita <sup>1</sup>		3 x 16 A	
Dolžina valja		1400 mm	
Premer valja		210 mm	
Način gretja		Električno	
Mere stroja skupno	Širina	1973 mm	
	Globina	651 mm	
	Višina	1032 mm	
Minimalni odmik od stene, ob strani		600 mm	
Minimalni odmik od stene, hrbtna stran		600 mm	
Neto teža		140 kg	
Maksimalna obremenitev tal med delovanjem		1400 N	
Odjem moči skupno		7 kW	
Moč gretja, električno		6,5 kW	
Moč pogona valja		0,35 kW	
Moč ventilatorja		0,11 kW	
Električni priključek <sup>2</sup>		5 x 2,5 mm <sup>2</sup>	
Priključek za odvod zraka		70 mm	
Zmogljivost likanja po DIN 11902 <sup>3</sup>		33 kg/h	
Valj	Število vrtljajev	2,3–6,1 1/min	
	Obodna hitrost	1,5–4,0 m/min	
	Tlak pritiskanja	0,7 N/cm <sup>2</sup>	
Zmogljivost ventilatorja za pretok zraka		115 m <sup>3</sup> /h	
Maksimalna dopustna izguba tlaka		100 Pa	
Material	Stransko stojalo	Pocinkana jeklena pločevina, prašno lakirana	
	Valj	Pocinkana jeklena pločevina	
	Žlebina	Aluminij, trdo anodiziran	
Prevleka		Jeklena volna	
Material prevleke		Blazina iz poliestrske iglane klobučevine s prevleko iz Aramid iglane klobučevine	
Največji odstranljivi del		Izhodna miza za perilo	
Oddajanje toplote v prostor		6,5 MJ/h	
Nivo zvočnega tlaka		54 dB (A)	
Nivo zvočne moči		60,6 dB	

<sup>1</sup> Obratovalni razred: gG; <sup>2</sup> Minimalni prerez po VDE 0298-4; <sup>3</sup> Pri 100 % pokritosti + 15 % preostale vlažnosti

Dodeljene preizkusne oznake: VDE, glejte napisno ploščico; uporaba norm za varnost izdelka: IEC/EN 60204-1, IEC/EN 60335-1, IEC/EN 60335-2-44, EN ISO 10472-1, EN ISO 10472-5


	53121411D, PM 1214 EL D 3NAC 400V 50-60Hz ABL	07/2014

Napetost		3N AC 400 V 50–60 Hz
Zaščita <sup>1</sup>		3 x 16 A
Dolžina valja		1400 mm
Premer valja		210 mm
Način gretja		Električno
Mere stroja skupno	Širina	1973 mm
	Globina	651 mm
	Višina	1032 mm
Minimalni odmik od stene, ob strani		600 mm
Minimalni odmik od stene, hrbtna stran		600 mm
Neto teža		140 kg
Maksimalna obremenitev tal med delovanjem		1400 N
Odjem moči skupno		7 kW
Moč gretja, električno		6,5 kW
Moč pogona valja		0,35 kW
Moč ventilatorja		0,11 kW
Električni priključek <sup>2</sup>		5 x 2,5 mm <sup>2</sup>
Priključek za odvod zraka		70 mm
Zmogljivost likanja po DIN 11902 <sup>3</sup>		33 kg/h
Valj	Število vrtljajev	2,3–6,1 1/min
	Obodna hitrost	1,5–4,0 m/min
	Tlak pritiskanja	0,7 N/cm <sup>2</sup>
Zmogljivost ventilatorja za pretok zraka		115 m <sup>3</sup> /h
Maksimalna dopustna izguba tlaka		100 Pa
Material	Stransko stojalo	Pocinkana jeklena pločevina, prašno lakirana
	Valj	Pocinkana jeklena pločevina
	Žlebina	Aluminij, trdo anodiziran
Prevleka		Jeklena volna
Material prevleke		Blazina iz poliestrske iglane klobučevine s prevleko iz Aramid iglane klobučevine
Največji odstranljivi del		Izhodna miza za perilo
Oddajanje toplote v prostor		6,5 MJ/h
Nivo zvočnega tlaka		54 dB (A)
Nivo zvočne moči		60,6 dB

<sup>1</sup> Obratovalni razred: gG; <sup>2</sup> Minimalni prerez po VDE 0298-4; <sup>3</sup> Pri 100 % pokritosti + 15 % preostale vlažnosti

Dodeljene preizkusne oznake: VDE, glejte napisno ploščico; uporaba norm za varnost izdelka: IEC/EN 60204-1, IEC/EN 60335-1, IEC/EN 60335-2-44, EN ISO 10472-1, EN ISO 10472-5

# Tehnični podatki

		53121701D, PM 1217 EL D 3NAC 400V 50-60Hz STW	07/2014
Napetost		3N AC 400 V 50–60 Hz	
Zaščita <sup>1</sup>		3 x 25 A	
Dolžina valja		1660 mm	
Premer valja		250 mm	
Način gretja		Električno	
Mere stroja skupno	Širina	2233 mm	
	Globina	651 mm	
	Višina	1110 mm	
Minimalni odmik od stene, ob strani		600 mm	
Minimalni odmik od stene, hrbtna stran		600 mm	
Neto teža		189 kg	
Maksimalna obremenitev tal med delovanjem		1890 N	
Odjem moči skupno		11,6 kW	
Moč gretja, električno		11 kW	
Moč pogona valja		0,4 kW	
Moč ventilatorja		0,11 kW	
Električni priključek <sup>2</sup>		5 x 2,5 mm <sup>2</sup>	
Priključek za odvod zraka		70 mm	
Zmogljivost likanja po DIN 11902 <sup>3</sup>		60 kg/h	
Valj	Število vrtljajev	1,9–5,7 <sup>1</sup> /min	
	Obodna hitrost	1,5–4,5 m/min	
	Tlak pritiskanja	0,5 N/cm <sup>2</sup>	
Zmogljivost ventilatorja za pretok zraka		115 m <sup>3</sup> /h	
Maksimalna dopustna izguba tlaka		100 Pa	
Material	Stransko stojalo	Pocinkana jeklena pločevina, prašno lakirana	
	Valj	Pocinkana jeklena pločevina	
	Žlebina	Aluminij, trdo anodiziran	
Prevleka		Jeklena volna	
Material prevleke		Blazina iz poliestrske iglane klobučevine s prevleko iz Aramid iglane klobučevine	
Največji odstranljivi del		Izhodna miza za perilo	
Oddajanje toplote v prostor		11 MJ/h	
Nivo zvočnega tlaka		54 dB (A)	
Nivo zvočne moči		59,7 dB	

<sup>1</sup> Obratovalni razred: gG; <sup>2</sup> Minimalni prerez po VDE 0298-4; <sup>3</sup> Pri 100 % pokritosti + 15 % preostale vlažnosti

Dodeljene preizkusne oznake: VDE, glejte napisno ploščico; uporaba norm za varnost izdelka: IEC/EN 60204-1, IEC/EN 60335-1, IEC/EN 60335-2-44, EN ISO 10472-1, EN ISO 10472-5


<b>Miele</b> <b>PROFESSIONAL</b>	53121715D, PM 1217 EL D 3NAC 400V 50-60Hz L	07/2014
-------------------------------------	---------------------------------------------	---------

Napetost		3N AC 400 V 50–60 Hz
Zaščita <sup>1</sup>		3 x 25 A
Dolžina valja		1660 mm
Premer valja		250 mm
Način gretja		Električno
Mere stroja skupno	Širina	2233 mm
	Globina	651 mm
	Višina	1110 mm
Minimalni odmik od stene, ob strani		600 mm
Minimalni odmik od stene, hrbtna stran		600 mm
Neto teža		189 kg
Maksimalna obremenitev tal med delovanjem		1890 N
Odjem moči skupno		11,6 kW
Moč gretja, električno		11 kW
Moč pogona valja		0,4 kW
Moč ventilatorja		0,11 kW
Električni priključek <sup>2</sup>		5 x 2,5 mm <sup>2</sup>
Priključek za odvod zraka		70 mm
Zmogljivost likanja po DIN 11902 <sup>3</sup>		60 kg/h
Valj	Število vrtljajev	1,9–5,7 1/min
	Obodna hitrost	1,5–4,5 m/min
	Tlak pritiskanja	0,5 N/cm <sup>2</sup>
Zmogljivost ventilatorja za pretok zraka		115 m <sup>3</sup> /h
Maksimalna dopustna izguba tlaka		100 Pa
Material	Stransko stojalo	Pocinkana jeklena pločevina, prašno lakirana
	Valj	Pocinkana jeklena pločevina
	Žlebina	Aluminij, trdo anodiziran
Prevleka		Lamele
Material prevleke		Blazina iz poliestrske iglane klobučevine s prevleko iz Aramid iglane klobučevine
Največji odstranljivi del		Izhodna miza za perilo
Oddajanje toplote v prostor		11 MJ/h
Nivo zvočnega tlaka		54 dB (A)
Nivo zvočne moči		59,7 dB

<sup>1</sup> Obratovalni razred: gG; <sup>2</sup> Minimalni prerez po VDE 0298-4; <sup>3</sup> Pri 100 % pokritosti + 15 % preostale vlažnosti


Dodeljene preizkusne oznake: VDE, glejte napisno ploščico; uporaba norm za varnost izdelka: IEC/EN 60204-1, IEC/EN 60335-1, IEC/EN 60335-2-44, EN ISO 10472-1, EN ISO 10472-5

# Tehnični podatki

		53121716D, PM 1217 EL D 3NAC 400V 50-60Hz STW FLT	07/2014
Napetost		3N AC 400 V 50–60 Hz	
Zaščita <sup>1</sup>		3 x 25 A	
Dolžina valja		1660 mm	
Premer valja		250 mm	
Način gretja		Električno	
Mere stroja skupno	Širina	2233 mm	
	Globina	651 mm	
	Višina	1110 mm	
Minimalni odmik od stene, ob strani		600 mm	
Minimalni odmik od stene, hrbtna stran		600 mm	
Neto teža		189 kg	
Maksimalna obremenitev tal med delovanjem		1890 N	
Odjem moči skupno		11,6 kW	
Moč gretja, električno		11 kW	
Moč pogona valja		0,4 kW	
Moč ventilatorja		0,11 kW	
Električni priključek <sup>2</sup>		5 x 2,5 mm <sup>2</sup>	
Priključek za odvod zraka		70 mm	
Zmogljivost likanja po DIN 11902 <sup>3</sup>		60 kg/h	
Valj	Število vrtljajev	1,9–5,7 1/min	
	Obodna hitrost	1,5–4,5 m/min	
	Tlak pritiskanja	0,5 N/cm <sup>2</sup>	
Zmogljivost ventilatorja za pretok zraka		115 m <sup>3</sup> /h	
Maksimalna dopustna izguba tlaka		100 Pa	
Material	Stransko stojalo	Pocinkana jeklena pločevina, prašno lakirana	
	Valj	Pocinkana jeklena pločevina	
	Žlebina	Aluminij, trdo anodiziran	
Prevleka		Jeklena volna	
Material prevleke		Blazina iz poliestrske iglane klobučevine s prevleko iz Aramid iglane klobučevine	
Največji odstranljivi del		Izhodna miza za perilo	
Oddajanje toplote v prostor		11 MJ/h	
Nivo zvočnega tlaka		54 dB (A)	
Nivo zvočne moči		59,7 dB	

<sup>1</sup> Obratovalni razred: gG; <sup>2</sup> Minimalni prerez po VDE 0298-4; <sup>3</sup> Pri 100 % pokritosti + 15 % preostale vlažnosti

Dodeljene preizkusne oznake: VDE, glejte napisno ploščico; uporaba norm za varnost izdelka: IEC/EN 60204-1, IEC/EN 60335-1, IEC/EN 60335-2-44, EN ISO 10472-1, EN ISO 10472-5

	53121717D, PM 1217 EL D 3NAC 400V 50-60Hz L FLT	07/2014
-----------------------------------------------------------------------------------	-------------------------------------------------	---------

Napetost		3N AC 400 V 50–60 Hz
Zaščita <sup>1</sup>		3 x 25 A
Dolžina valja		1660 mm
Premer valja		250 mm
Način gretja		Električno
Mere stroja skupno	Širina	2233 mm
	Globina	651 mm
	Višina	1110 mm
Minimalni odmik od stene, ob strani		600 mm
Minimalni odmik od stene, hrbtna stran		600 mm
Neto teža		189 kg
Maksimalna obremenitev tal med delovanjem		1890 N
Odjem moči skupno		11,6 kW
Moč gretja, električno		11 kW
Moč pogona valja		0,4 kW
Moč ventilatorja		0,11 kW
Električni priključek <sup>2</sup>		5 x 2,5 mm <sup>2</sup>
Priključek za odvod zraka		70 mm
Zmogljivost likanja po DIN 11902 <sup>3</sup>		60 kg/h
Valj	Število vrtljajev	1,9–5,7 <sup>1</sup> /min
	Obodna hitrost	1,5–4,5 m/min
	Tlak pritiskanja	0,5 N/cm <sup>2</sup>
Zmogljivost ventilatorja za pretok zraka		115 m <sup>3</sup> /h
Maksimalna dopustna izguba tlaka		100 Pa
Material	Stransko stojalo	Pocinkana jeklena pločevina, prašno lakirana
	Valj	Pocinkana jeklena pločevina
	Žlebina	Aluminij, trdo anodiziran
Prevleka		Lamele
Material prevleke		Blazina iz poliestrske iglane klobučevine s prevleko iz Aramid iglane klobučevine
Največji odstranljivi del		Izhodna miza za perilo
Oddajanje toplote v prostor		11 MJ/h
Nivo zvočnega tlaka		54 dB (A)
Nivo zvočne moči		59,7 dB

<sup>1</sup> Obratovalni razred: gG; <sup>2</sup> Minimalni prerez po VDE 0298-4; <sup>3</sup> Pri 100 % pokritosti + 15 % preostale vlažnosti

Dodeljene preizkusne oznake: VDE, glejte napisno ploščico; uporaba norm za varnost izdelka: IEC/EN 60204-1, IEC/EN 60335-1, IEC/EN 60335-2-44, EN ISO 10472-1, EN ISO 10472-5



Miele d.o.o.  
Trgovina in servis  
Brnčičeva ulica 41 g  
1231 Ljubljana - Črnuče  
Telefon: 01 292 63 33  
E-pošta: info@miele.si  
www.miele.si

Nemčija  
Miele & Cie. KG  
Carl-Miele-Straße 29  
33332 Gütersloh