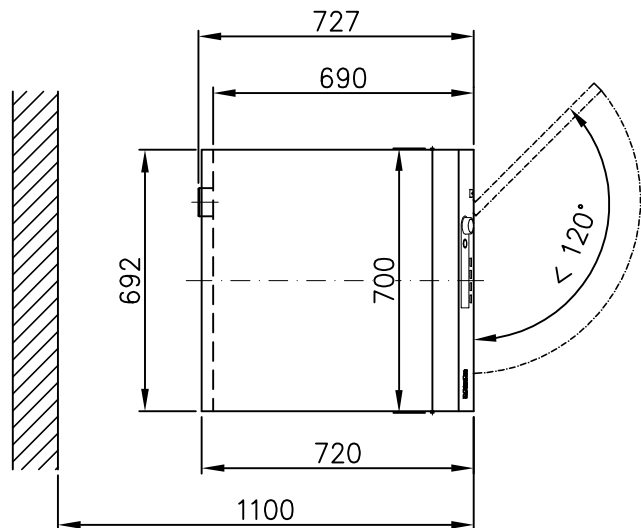
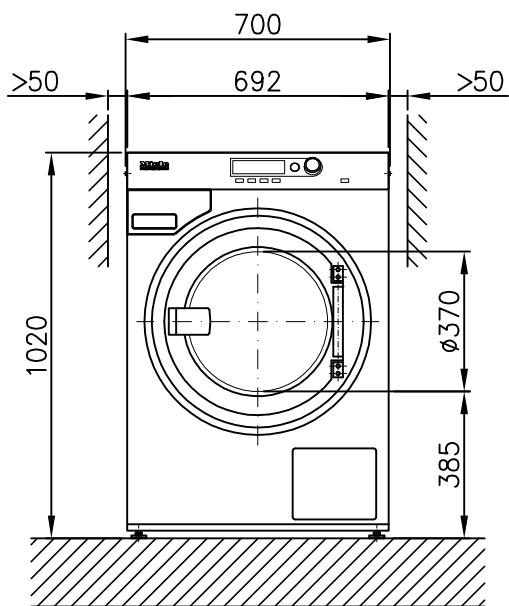
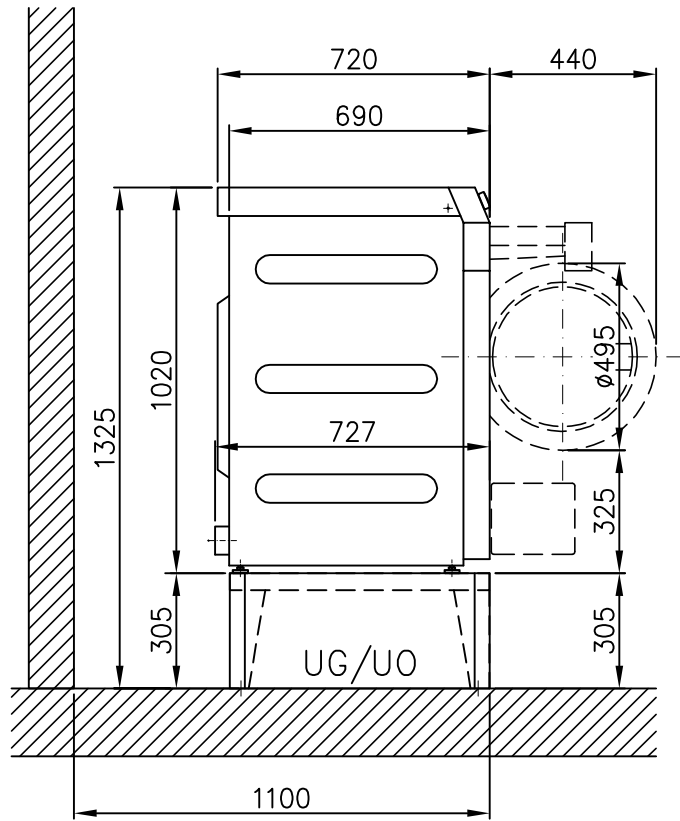
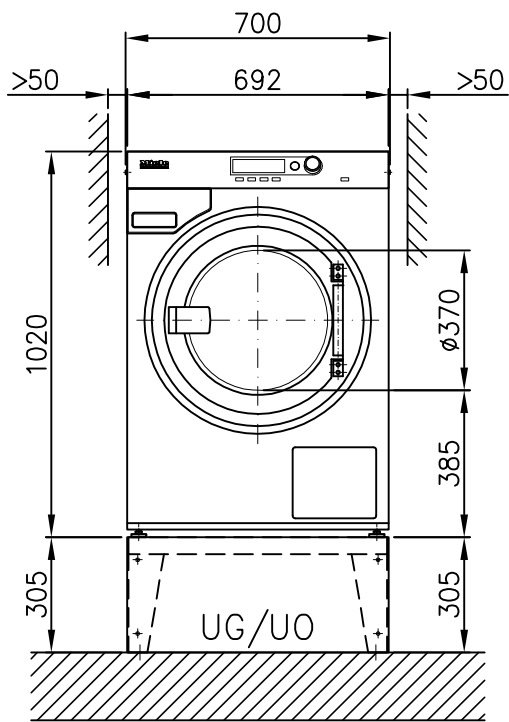
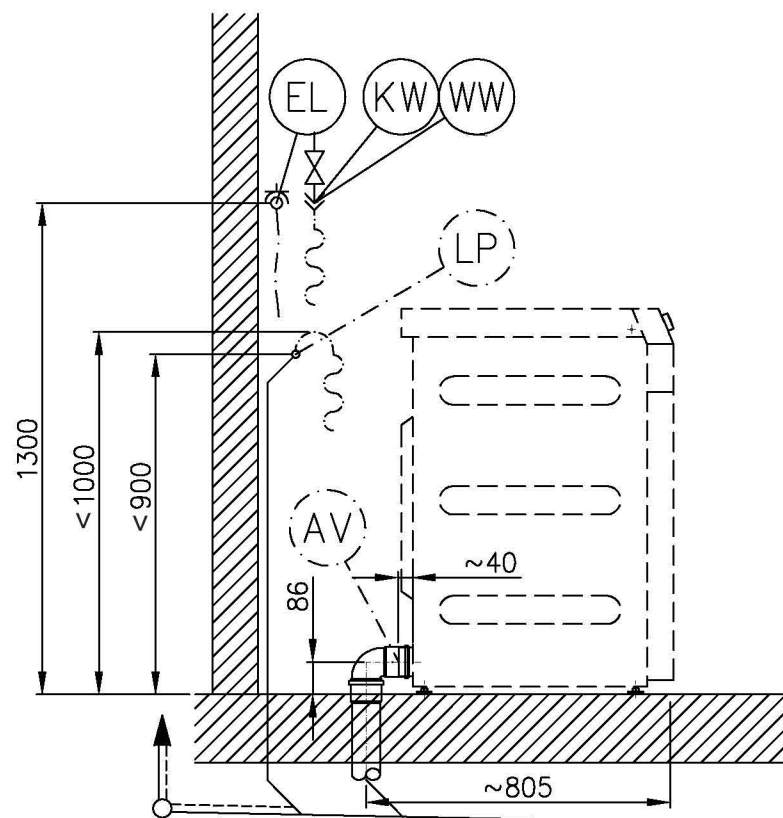
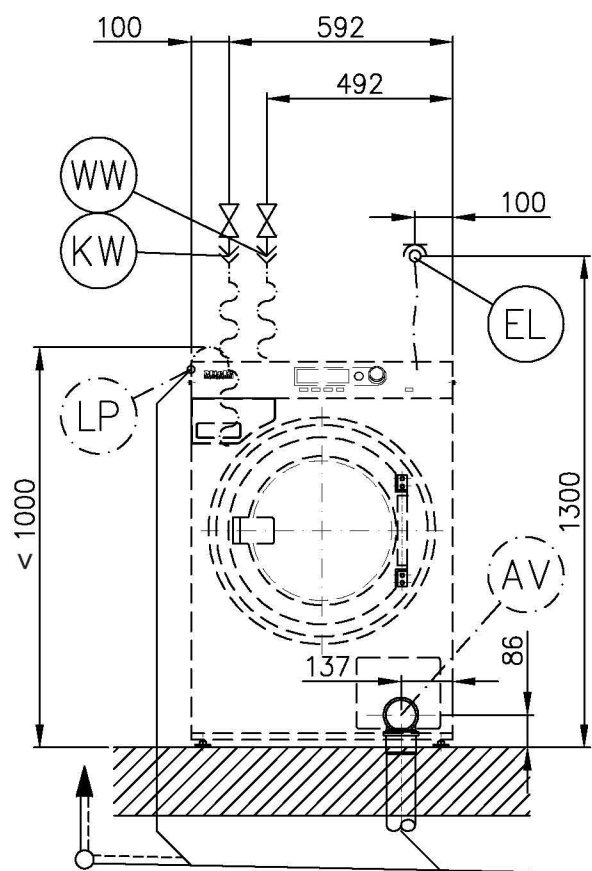
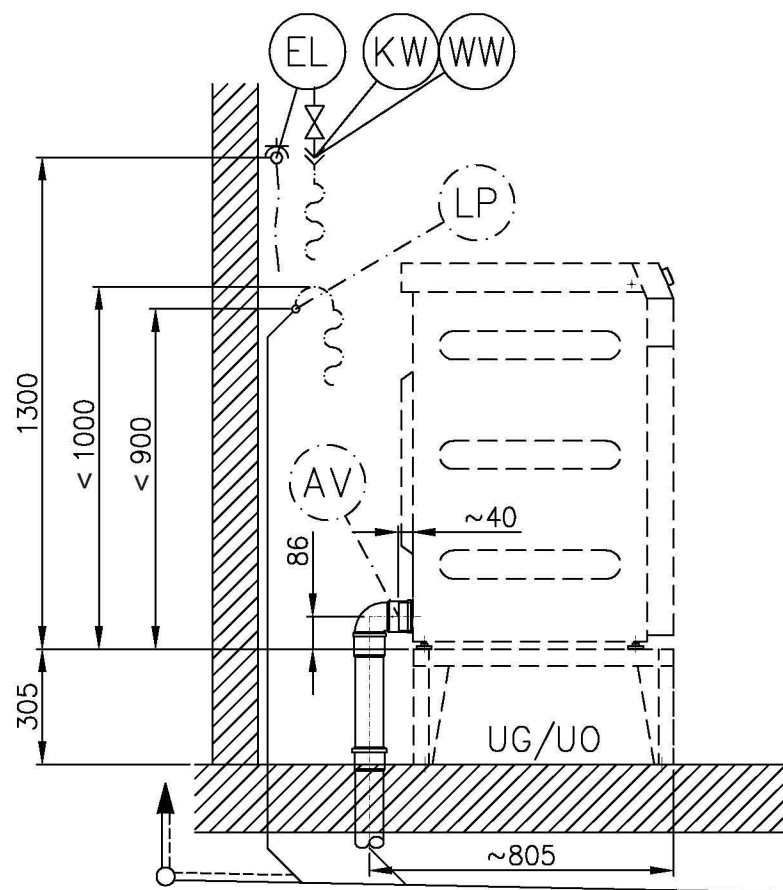
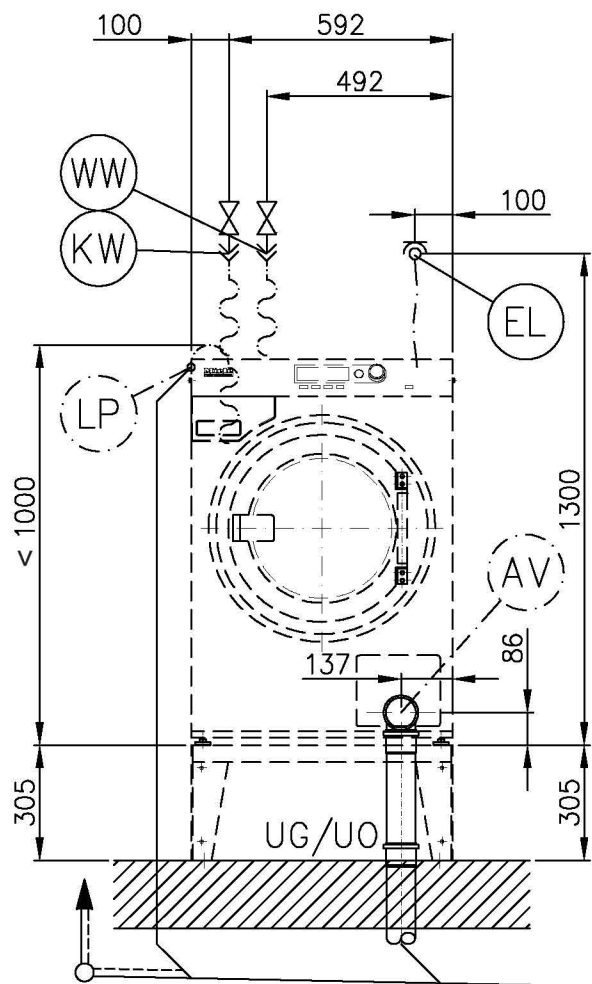


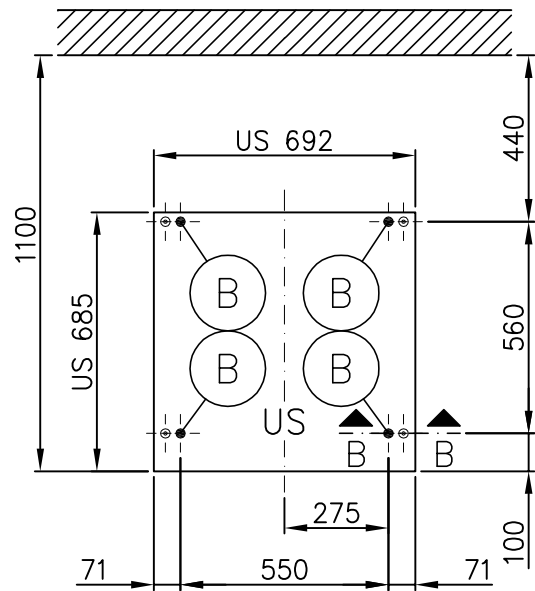
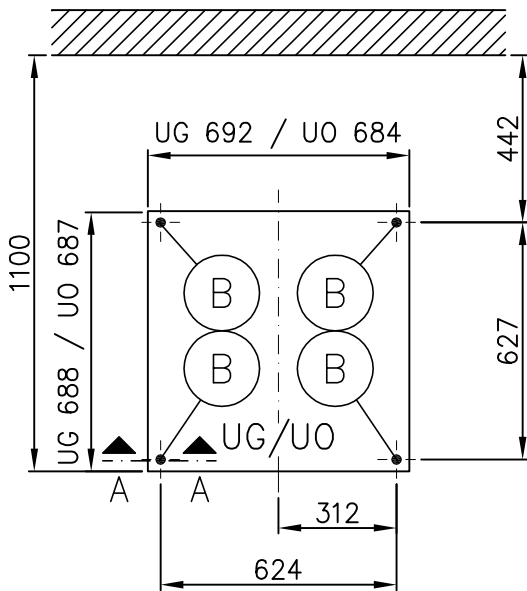
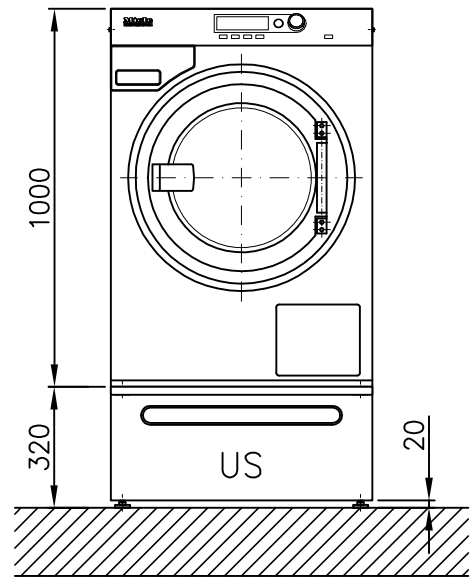
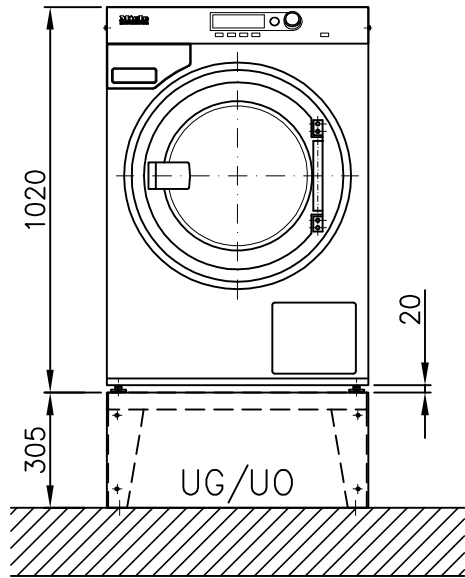
Plano de instalación
Lavadora



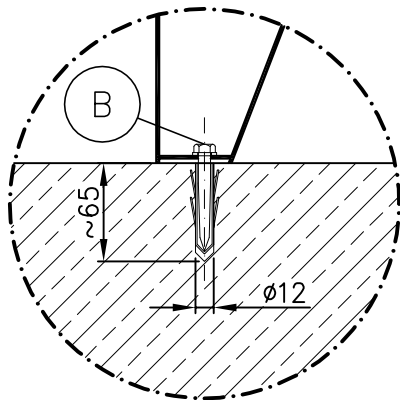
PW 6080 EL AV/LP



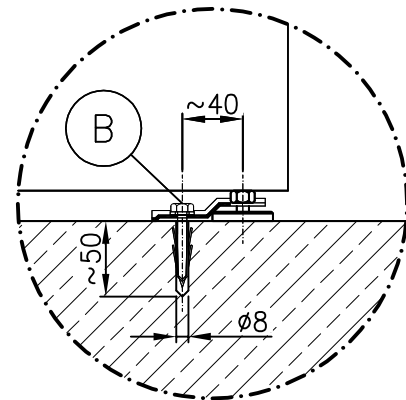


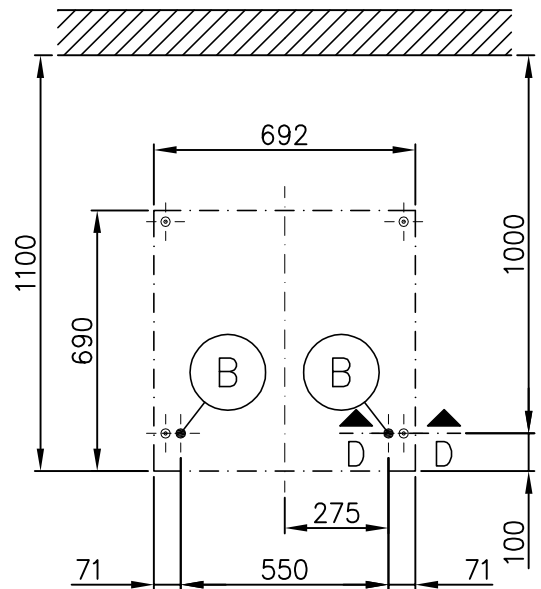
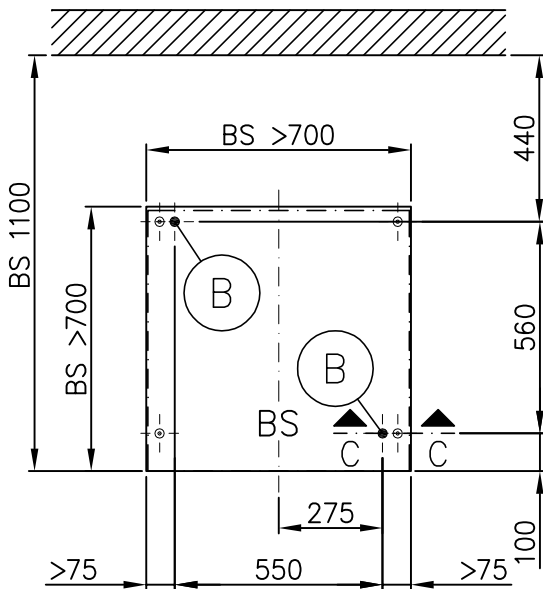
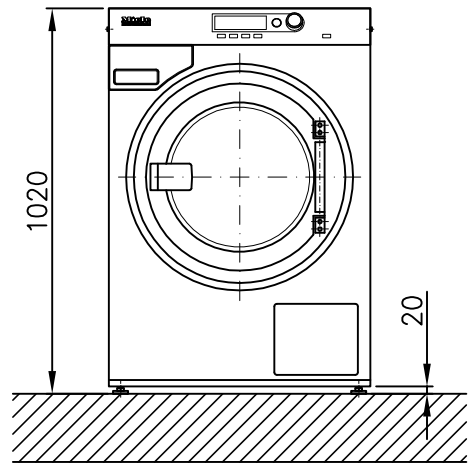
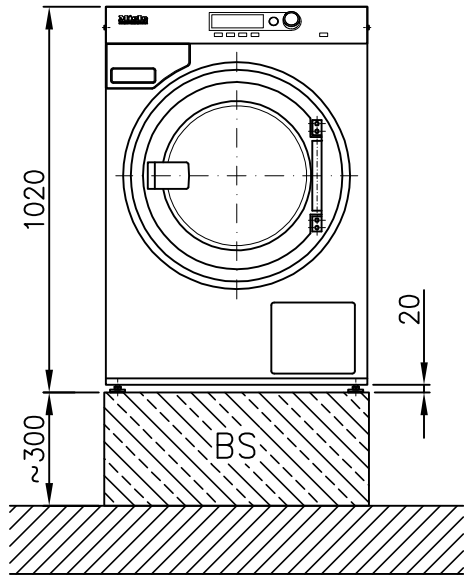


A - A

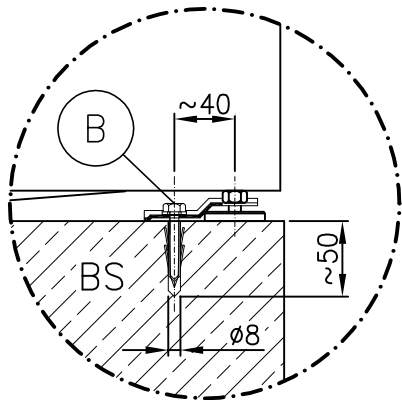


B - B

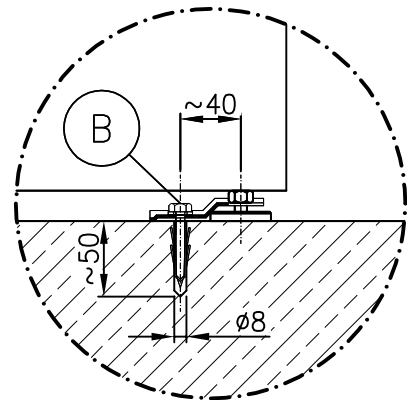






C - C



D - D



Tensiones especiales:			
OS 440	<p>1. Tensión estándar (estado de suministro)</p> <p>Frecuencia Potencia nominal Fusible Sección mínima del cable de conexión Longitud del cable de conexión Cable de conexión sin clavija (incluido en el volumen de suministro)</p>	<p>V Hz kW A mm² mm</p>	<p>3 AC 440 60 7,9 3 × 16 4 × 1,5 2.000</p>
	<p>La conexión eléctrica debe realizarse teniendo en cuenta las normativas locales y nacionales.</p> <p>Se recomienda conectar el aparato a través de un enchufe de pared con cierre y desconexión para todos los polos según IEC/EN 60309 e IEC/EN 60947, a fin de facilitar la realización de comprobaciones de la seguridad eléctrica. En el caso de que se opte por una conexión eléctrica fija, será necesario instalar una desconexión para todos los polos. Son válidos los interruptores con una apertura de contacto mínima de 3 mm. Entre éstos se encuentran, por ejemplo, los limitadores LS, los fusibles y los contactores (IEC/EN 60947).</p> <p>Un enchufe de pared o un dispositivo interruptor de red debe ser visible y accesible tras la instalación del aparato.</p> <p>Sólo un electricista autorizado podrá llevar a cabo instalaciones nuevas de la conexión, cambios en la instalación o una revisión de la toma a tierra incluida la determinación del fusible apropiado.</p>		
	<p>Agua fría (agua blanda)</p> <p>Presión de agua mínima Presión máxima Caudal máx. Racor de conexión en el lugar de instalación según DIN 44 991 (aislante plano) Longitud de la manguera de conexión (volumen de suministro: 1 manguera de conexión) Consumo de agua (programa 60° ≈ valor medio) con conexión estándar (con agua caliente)</p> <p>En caso de falta de agua caliente añadir el correspondiente consumo de agua al consumo de agua fría.</p> <p>En caso de conexión a agua de uso común (opcional) restar el consumo de agua al consumo de agua fría.</p>	<p>kPa kPa l/min Pulgadas mm l/h</p>	<p>100 1.000 11 ¾" rosca exterior 1.550 70 aprox.</p>
	<p>Agua caliente (agua blanda)</p> <p>Temperatura máx. Presión de agua mínima Presión máxima Caudal máx. Racor de conexión en el lugar de instalación según DIN 44 991 (aislante plano) Longitud de la manguera de conexión (volumen de suministro: 1 manguera de conexión) Consumo de agua (programa 60° ≈ valor medio)</p> <p>Se puede conectar el aparato a una conducción de agua caliente de 70° C hasta 85° C como máximo. Para ello, es necesaria una manguera de entrada de agua especial. Esta manguera adicional puede adquirirse a través del Servicio Post-Venta Miele.</p> <p>Además, el Servicio Post-Venta o un técnico autorizado debe reprogramar el aparato.</p> <p>Si hace falta agua caliente, conectar la manguera del agua caliente a una toma de agua fría.</p>	<p>°C kPa kPa l/min Pulgadas mm l/h</p>	<p>70 100 1.000 11 ¾" rosca exterior 1.550 70 aprox.</p>

<p>(AV)</p>	<p>Desagüe Versión de aparato con válvula de desagüe</p>	<p>Temperatura máx. Tubo de desagüe de la máquina (diámetro exterior) Salida del desagüe en el lugar de la instalación (diámetro interior) Caudal momentáneo máx. Es necesaria una conducción principal ventilada, en caso de que la ventilación sea insuficiente, emplear el juego de montaje Miele nº de mat.: 05238090. Si se conectan varias máquina a una conducción principal, el tamaño de la conducción principal deberá dimensionarse de forma correspondiente.</p>	<p>°C mm mm l/min</p>	<p>70 75 [DN 70] 75 [Manguito DN 70] 62</p>
<p>(LP)</p>	<p>Desagüe Versión de aparato con bomba de desagüe</p>	<p>Temperatura máx. Manguera de desagüe (diámetro interior) Boquillas del lugar de instalación para la manguera de desagüe (diámetro interior x longitud) Caudal momentáneo máx. Altura de elevación máx. (desde el borde inferior del aparato) Es necesaria una conducción principal ventilada, en caso de que la ventilación sea insuficiente, emplear el juego de montaje Miele nº de mat.: 05238090. Si se conectan varias máquina a una conducción principal, el tamaño de la conducción principal deberá dimensionarse de forma correspondiente.</p>	<p>°C mm mm l/min mm</p>	<p>70 22 [Manguito DN 22] 22 x 30 26 1.000</p>
<p>(B)</p>	<p>Fijación (volumen de suministro)</p>	<p>Base Miele UG/VO 6008 4 juegos de fijación (fijación del aparato al zócalo) 4 tornillos para madera DIN 571 (Ø x longitud) 4 tacos (Ø x longitud) ¡Es imprescindible fijar la máquina! El material de fijación para pavimento flotante debe aportarlo el cliente.</p>	<p>mm mm</p>	<p>8 x 65 12 x 60</p>
		<p>Base Miele US 6008 4 juegos de fijación (fijación del aparato al zócalo) 4 tornillos para madera DIN 571 (Ø x longitud) 4 tacos (Ø x longitud) ¡Es imprescindible fijar la máquina! El material de fijación para pavimento flotante debe aportarlo el cliente.</p>	<p>mm mm</p>	<p>6 x 50 8 x 40</p>
		<p>sobre zócalo de hormigón 2 juntas tensoras 2 tornillos para madera DIN 571 (Ø x longitud) 2 tacos (Ø x longitud) ¡Es imprescindible fijar la máquina! El material de fijación para pavimento flotante debe aportarlo el cliente.</p>	<p>mm mm</p>	<p>6 x 50 8 x 40</p>

Datos de la máquina	Anchura del aparato	mm	700
	Profundidad del aparato	mm	727
	Altura del aparato	mm	1.020
	Anchura de la carcasa	mm	692
	Profundidad de la carcasa	mm	690
	Anchura de abertura de carga mín. (diámetro interior)	mm	720
	Distancia recomendada desde la pared (hasta el borde frontal del aparato)	mm	1.100
	Distancia mínima desde la pared (hasta el borde frontal del aparato)	mm	900
	Para la distancia mínima seleccionada puede ser necesario contratar servicios adicionales en caso de mantenimiento y reparación mediante el servicio al cliente.		
	Peso neto	kg	140
	Carga máx. sobre el suelo en funcionamiento	N	2.600
	Carga estática máx.	N	1.850
	Carga dinámica máx.	N	750
	Frecuencia máx. de giro del tambor	Hz	22
	Emisión media de calor al recinto de emplazamiento (en función de la temperatura ambiente y del programa seleccionado)	W	se indicará con posterioridad
Nivel acústico (re 20 mPA), referido al puesto de trabajo (distancia 1 m y altura 1,6 m)	dB (A)	<70	

¡Los trabajos de instalación se realizarán exclusivamente por fontaneros autorizados ateniéndose a las disposiciones vigentes, las bases legales, las prescripciones para la prevención de accidentes y las normas vigentes!
 ¡Es imprescindible observar las instrucciones de montaje para el emplazamiento del aparato! ¡Salvo modificaciones!
 Dimensiones en mm.