



Instalační plán

PLW 6011
PLW 6111

Před umístěním, instalací a uvedením přístroje do provozu si **bezpodmínečně** přečtěte návod k obsluze a servisní dokumentaci. Ochráníte tak sebe a zabráníte poškození svého přístroje.

cs - CZ

Pokyny k instalaci

- Oprávnění pro instalaci** Mycí automat smí instalovat pouze **kvalifikovaní elektrikáři / vodo-instalatéři** s koncesí podle návodu k instalaci. Mycí automat je nutno nainstalovat v souladu s příslušnými platnými normami a předpisy, zákonnými ustanoveními a bezpečnostními předpisy. **Uvedení do provozu** a zaškolení smí provést jen servisní služba Miele nebo odborná firma autorizovaná společností Miele.
- Požadavky na okolní prostředí** V okolí mycího automatu by měl být jen mobiliář specifický pro používání automatu, aby se zabránilo riziku případných škod způsobených kondenzační vodou.
- Umístění** Instalace automatu se musí provést na rovném podkladu.
- Elektrické připojení** Elektrické připojení je třeba vytvořit podle příslušných zákonných podkladů, bezpečnostních předpisů a platných norem. Přívodní kabel nainstalujte tak, aby byl chráněný před tepelnými vlivy. Mycí a dezinfekční automat připojujte přednostně pomocí **zástrčky**, aby se zjednodušila zkouška elektrické bezpečnosti při opravě nebo údržbě. Pokud mycí automat zprovozníte s **pevným připojením**, tak v místě instalace nainstalujte hlavní vypínač s odpojováním všech pólů od sítě a vzdáleností rozpojených kontaktů nejméně 3 mm. Zástrčka a hlavní vypínač musí být po nainstalování mycího automatu dobře přístupné.
- Ochranný vodič a vyrovnání potenciálů** Předřadte mycímu automatu **proudový chránič (30 mA)**, abyste zvýšili jeho bezpečnost. Vytvořte vyrovnání potenciálů. Připojovací šroub **velikosti M8** pro vyrovnání potenciálů je umístěný na zadní straně mycího automatu. **Vyrovnání potenciálů a ochranný vodič musí být připojeny před uvedením do provozu!**

- Připojení odtahu** Připojení odtahu Když odvětráváte místnost, používejte kondenzátor par.
Pokud jsou teplota a vlhkost vzduchu v místnosti kritické hodnoty, tak mycí a dezinfekční automat můžete připojit i k externímu ventilačnímu zařízení. Zabraňte zpětnému toku kondenzátu do mycího a dezinfekčního automatu.
Větrání a výpusť kondenzátu namontujte v nejnižším místě.
Odtahové potrubí musí být schopné trvale odolat vysokým teplotám (**95°C**). Na vytvoření odtahového potrubí použijte nerez ocel A304 (V2S), polypropylen (PP) nebo vhodný plast.
Při připojení na externí ventilační systém musí být zabráněno zpětnému proudění odváděného vzduchu. Nainstalujte odpovídající **zpětný ventil**. Odtahová potrubí více přístrojů nesmí být svedena dohromady! Větší počet mycích a dezinfekčních automatů **odvětrávejte jednotlivě**.
- Rozhraní RS232** Pro přenos procesních dat na tiskárnu nebo do externího software pro dokumentování procesů je na zadní straně přístroje k dispozici **sériové rozhraní RS232**.
Kabel **není** součástí dodávky. Připojení a instalace musí odpovídat **IEC 62368**.

Technické údaje

Elektrické připojení 400V / 50Hz

napětí (stav při dodání)	3N AC 400V/50Hz
příkon	8,25 kW
jištění	3 x 16 A
přívodní kabel, min. průřez	5 x 2,5 mm ²
délka přívodního kabelu	2 m
max. přípustné kolísání napětí	+/- 10%

Studená voda

délka přívodní hadice studené vody	2 m
max. teplota	15 °C
max. přípustná tvrdost vody bez změkčovače vody (Při tvrdosti vody nad 4°dH se musí používat změkčovač vody. Přípojka pro dávkování tekutých prostředků je k dispozici.)	4 °dH
minimální průtočný tlak	200 kPa
maximální tlak	800 kPa
průtok	12 l/min
přípojovací závit v místě instalace dle DIN 44991 (s plochým těsněním)	3/4 palce

Teplá voda

délka přívodní hadice	2 m
max. teplota	60 °C
max. tvrdost vody (Při tvrdosti vody nad 4°dH se musí používat změkčovač vody. Přípojka pro dávkování tekutých prostředků je k dispozici.)	4 °dH
minimální průtočný tlak	100 kPa
maximální tlak	800 kPa
průtok	12 l/min
přípojovací závit v místě instalace dle DIN 44991 (s plochým těsněním)	3/4 palce

DEMI voda

délka přívodní hadice DEMI vody	2 m
max. teplota	60 °C
max. tvrdost vody	0,8 °dH
minimální průtočný tlak	100 kPa
maximální tlak	800 kPa
průtok	12 l/min
přípojovací závit v místě instalace dle DIN 44991 (s plochým těsněním)	3/4 palce

Odpadní voda

teplota odpadní vody	93 °C
otvor ve zdi pro odpadní potrubí	40 mm
střed průchodky zdí (výška nad hotovou podlahou)	0,7 m
max. krátkodobý průtok odtoku	50 l/min

Odtah

průtok odtahu	150 m ³ /h
střední hodnota teploty / krátkodobě max.	30 / 40 °C
střední hodnota relativní vlhkosti vzduchu / krátkodobě max.	70 / 100 %
max. přípustná tlaková ztráta odtahového potrubí	100 kPa

Sušicí jednotka a HEPA filtr (jen PLW 6011)

jmenovitý průtok	35 m ³ /h
úvodní pokles tlaku, jmenovitý	120 kPa
střední průměr	0,2 μm
barometrický tlak	996 mbar
teplota	23,5 °C
relativní vlhkost vzduchu	54 %
MPPS účinnost	99,995 %

Noha

počet noh přístroje	4
výškové nastavení	0-30 mm
průměr nohy	45 mm

Odvod tepla do prostoru instalace

vyzařováním v provozu PLW 6011	0,44 kWh
vyzařováním v provozu PLW 6111	0,35 kWh

Podmínky instalace

přípustná teplota okolí	5-40 °C
relativní vlhkost vzduchu	20-90 %
max. nadmořská výška instalace	2000* m
* pro větší výšky existují zvláštní provedení	

Technické údaje

Údaje o přístroji PLW 6011

výška	1715 mm
šířka	650 mm
hloubka	687 mm
hmotnost netto	192 kg
zatížení podlahy za provozu	~2000 N
max. zatížení podlahy	250 daN/m ²
min. přepravní šířka včetně přepravní palety	945 mm
min. přepravní hloubka včetně přepravní palety	840 mm
min. přepravní výška včetně přepravní palety	1860 mm
hodnoty hlukových emisí	< 70 dB

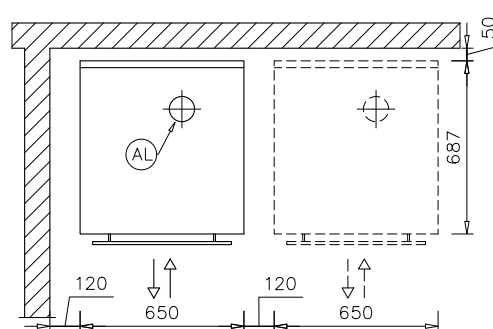
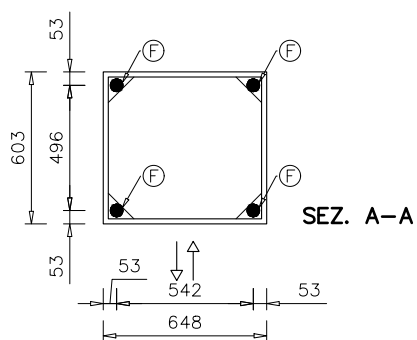
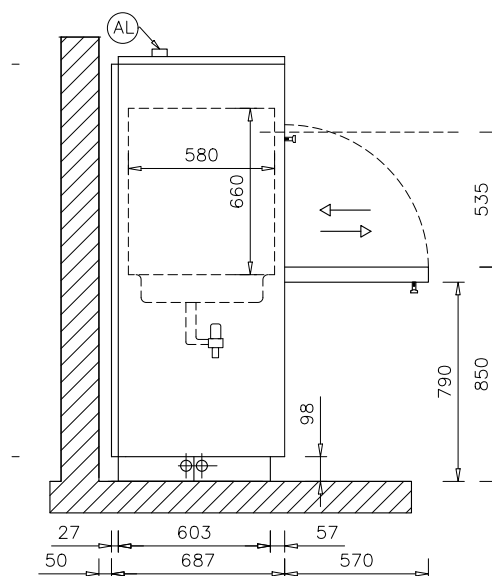
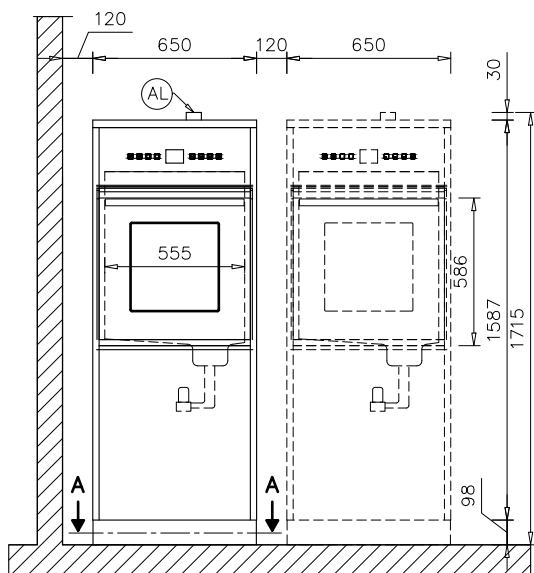
Údaje o přístroji PLW 6111

výška	1870 mm
šířka	650 mm
hloubka	687 mm
hmotnost netto	251 kg
zatížení podlahy za provozu	~3260 N
max. zatížení podlahy	400 daN/m ²
min. přepravní šířka včetně přepravní palety	945 mm
min. přepravní hloubka včetně přepravní palety	840 mm
min. přepravní výška včetně přepravní palety	2110 mm
hodnoty hlukových emisí	< 70 dB

Zkratky

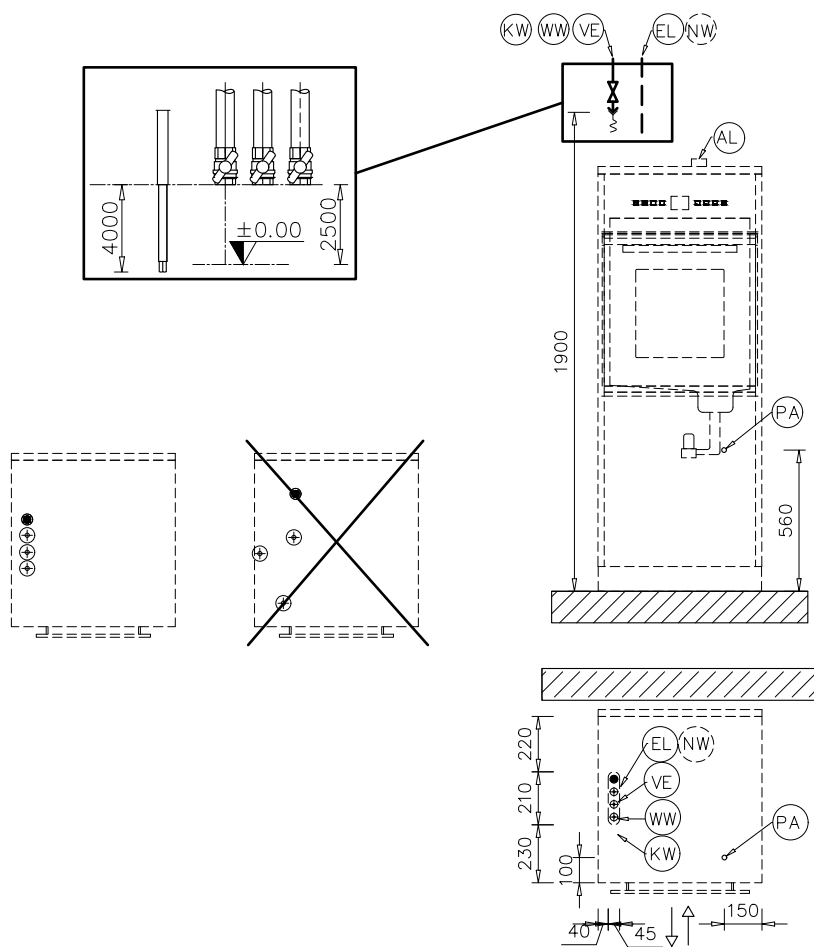
EL	elektrická přípojka	PA	vyrovnání potenciálů
KW	přípojka studené vody	AW	přípojka odpadní vody
VE	přípojka DEMI vody	HF	HEPA filtr
NW	přípojka datové sítě a tiskárny (volitelně)	AL	přípojka odtahu
F	nohy přístroje		

PLW 6011 rozměry

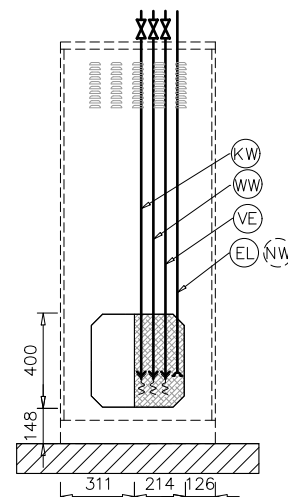
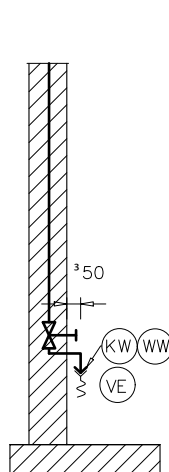
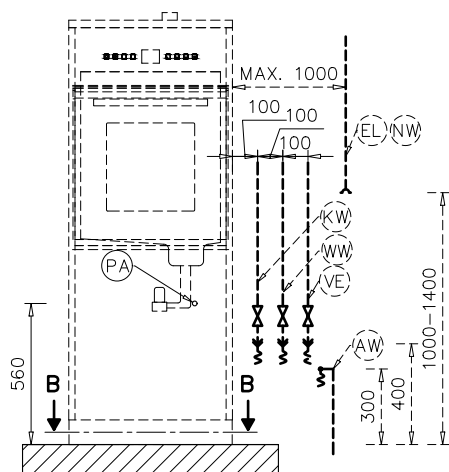


Vyobrazení

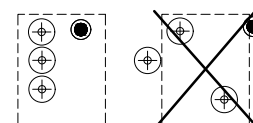
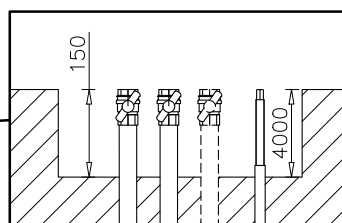
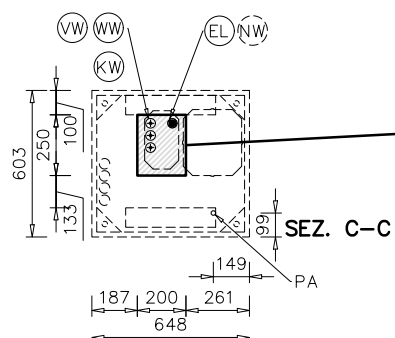
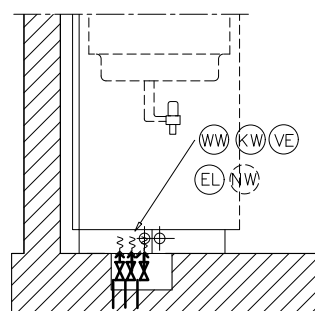
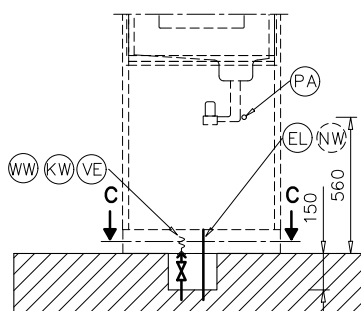
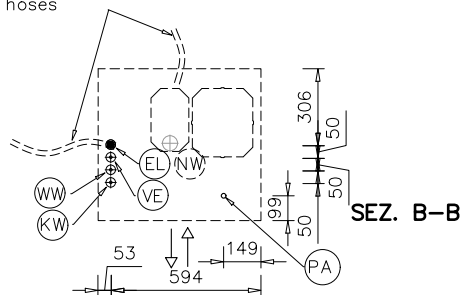
PLW 6011 přípojky nahoře



PLW 6011 přípojky dole

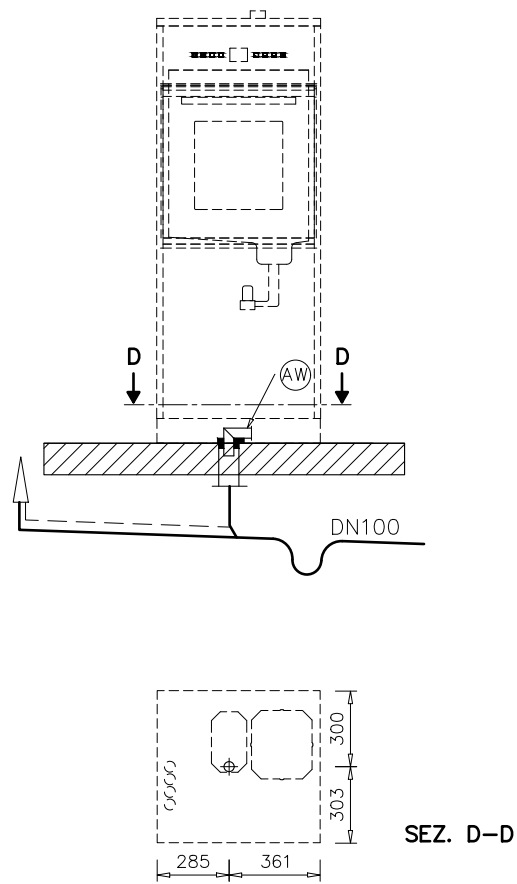


Connection hoses

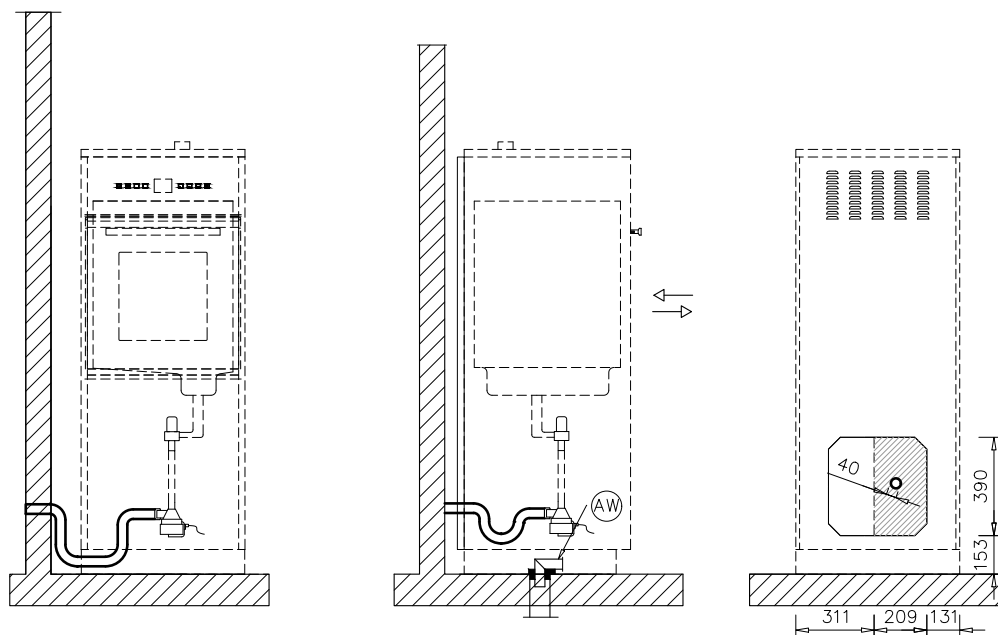


Vyobrazení

PLW 6011 vypouštěcí ventil

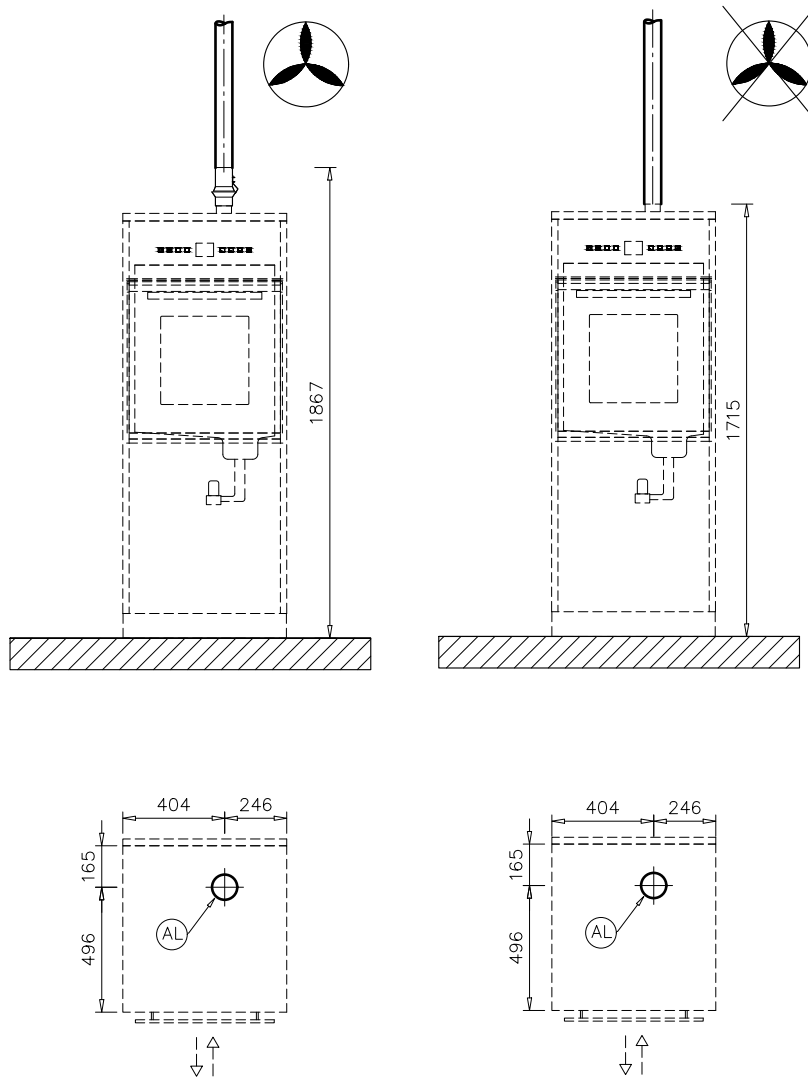


PLW 6011 vypouštěcí čerpadlo



Vyobrazení

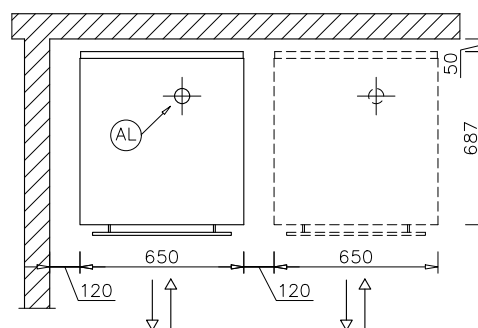
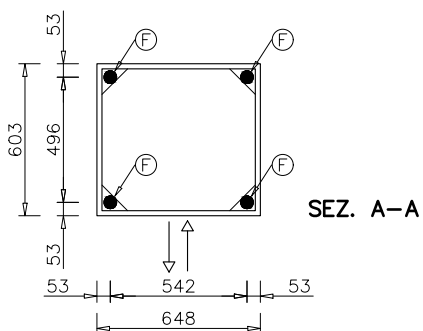
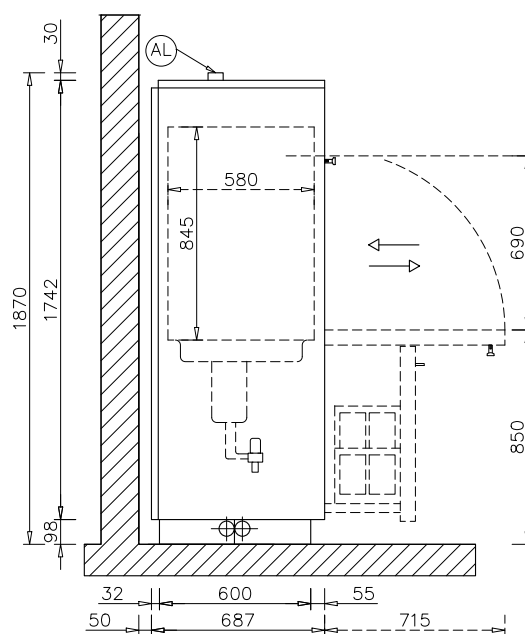
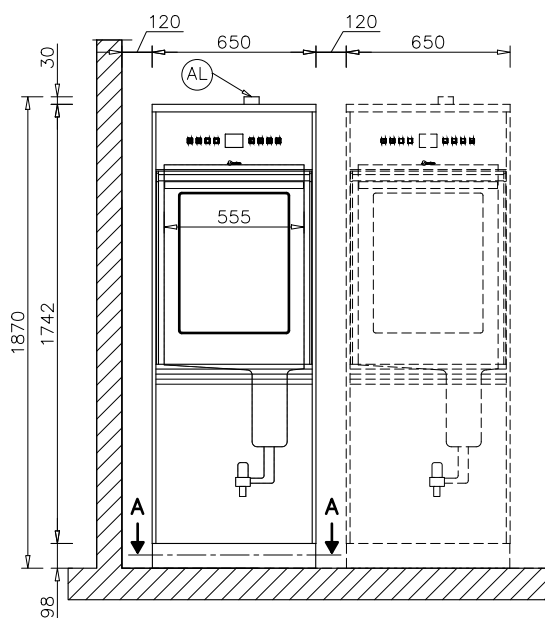
PLW 6011 odtah



Zkratky

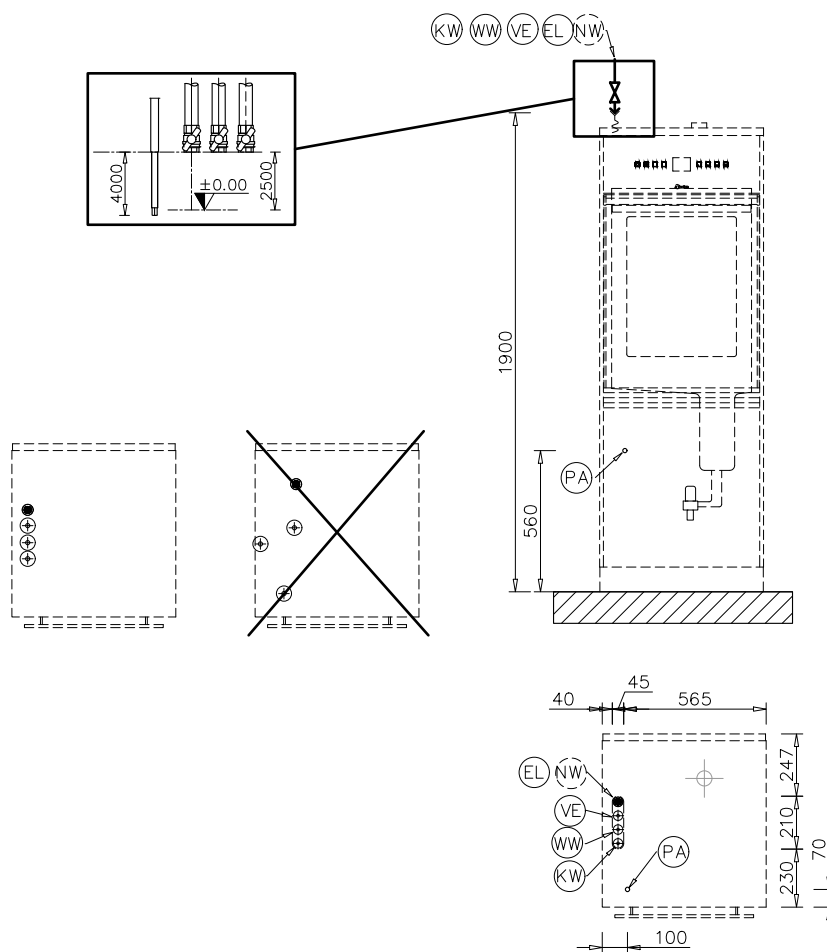
EL	elektrická přípojka	PA	vyrovnání potenciálů
KW	přípojka studené vody	AW	přípojka odpadní vody
VE	přípojka DEMI vody	HF	HEPA filtr
NW	přípojka datové sítě a tiskárny (volitelně)	AL	přípojka odtahu
F	nohy přístroje		

PLW 6111 rozměry

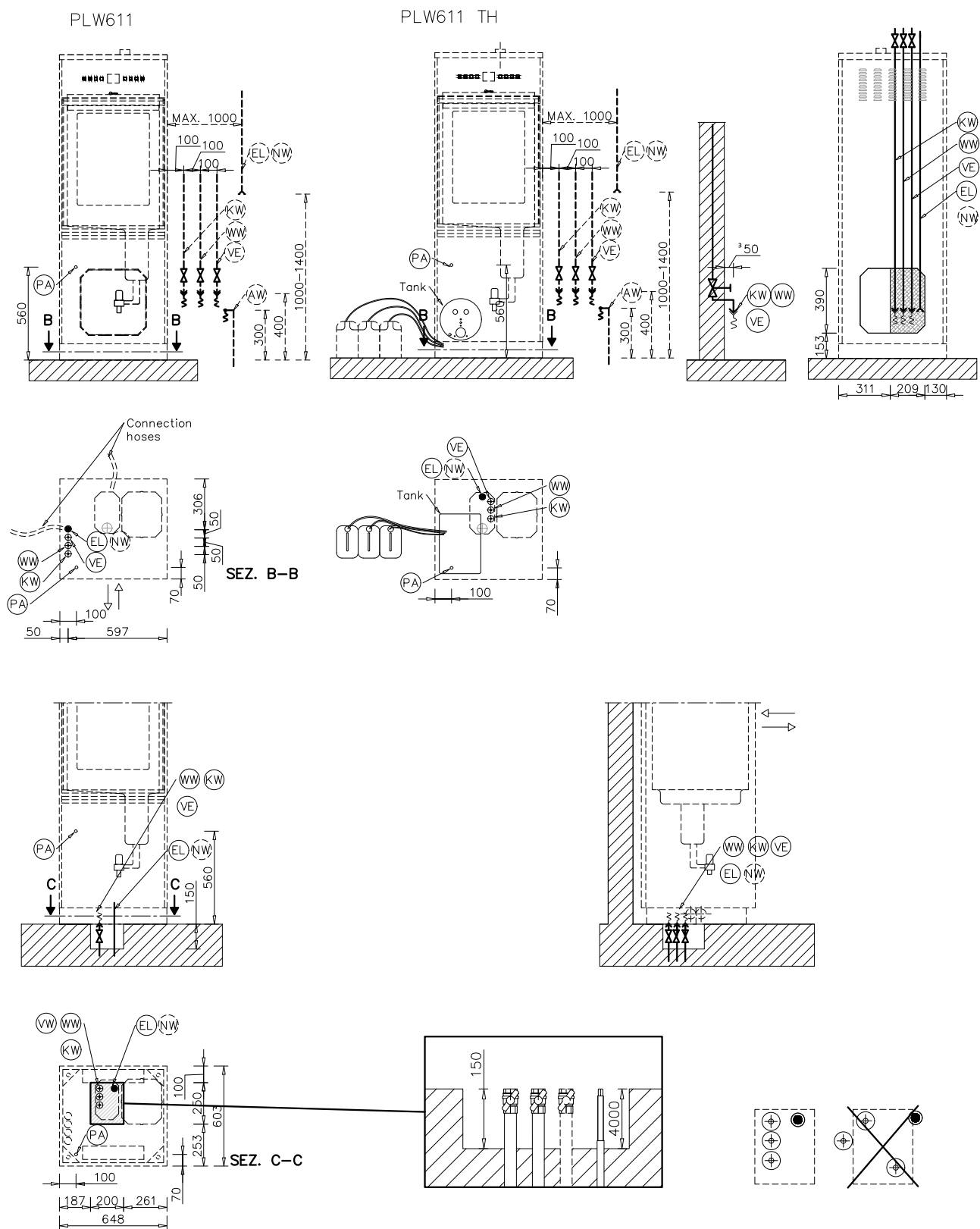


Vyobrazení

PLW 6111 přípojky nahoře

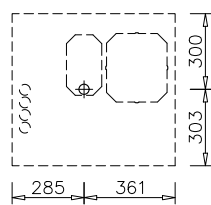
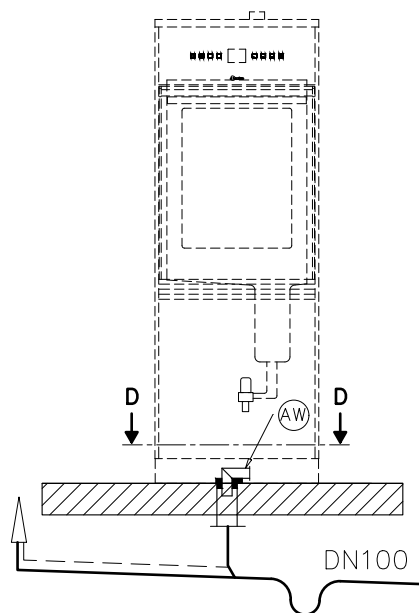


PLW 6111 přípojky dole



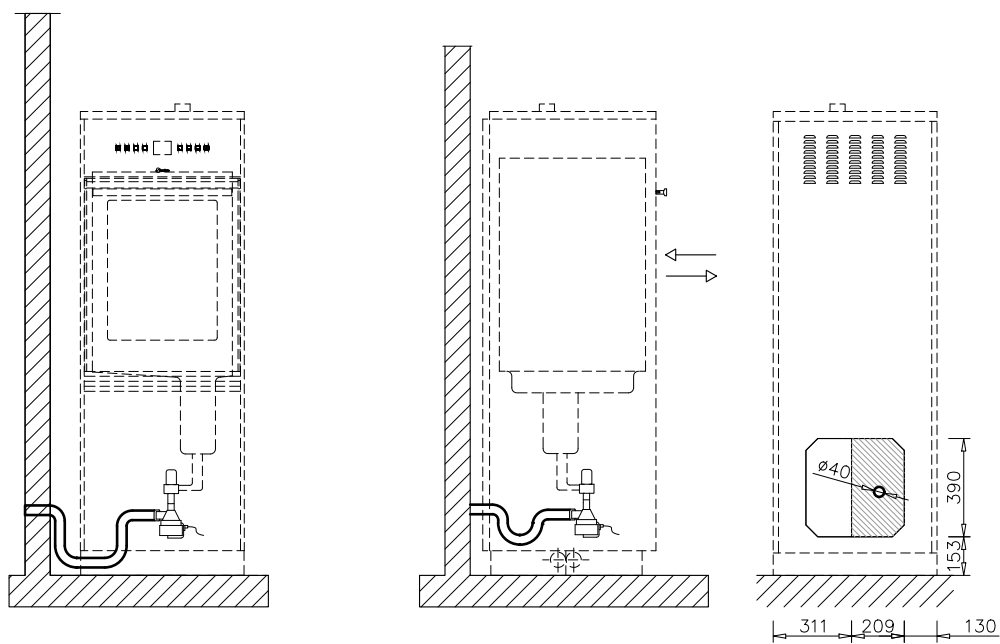
Vyobrazení

PLW 6111 vypouštěcí ventil



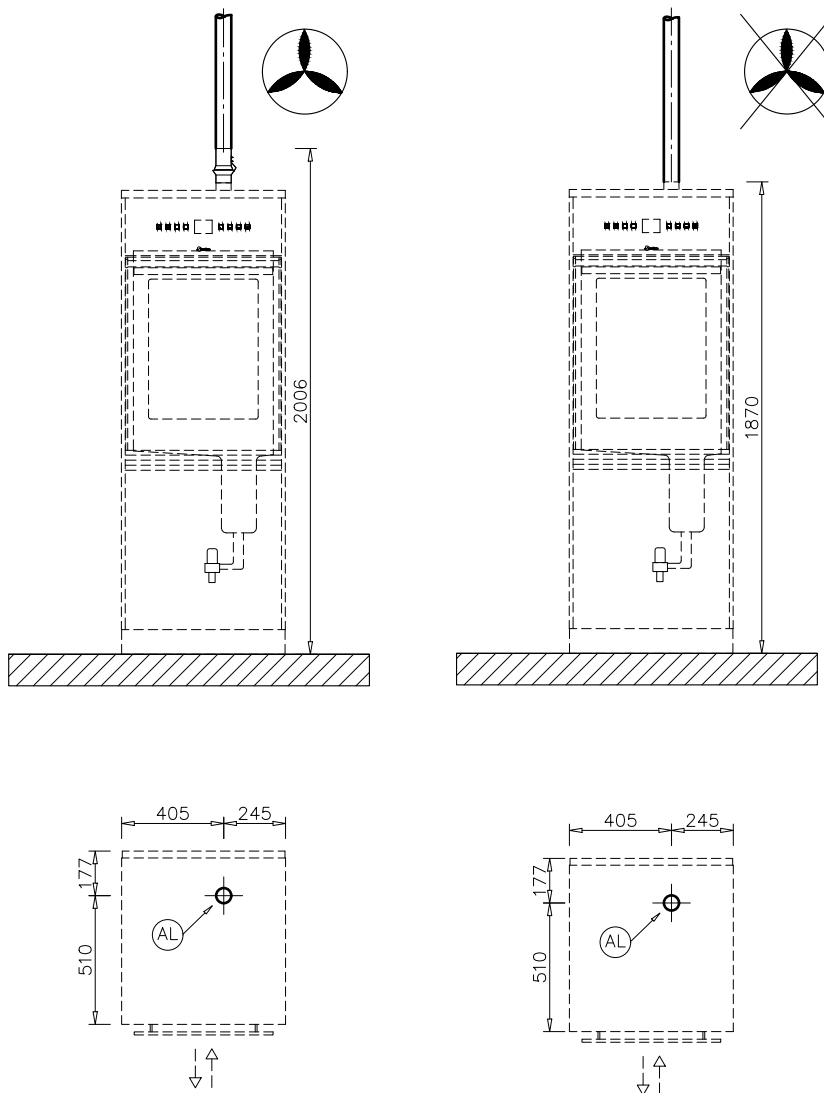
SEZ. D-D

PLW 6111 vypouštěcí čerpadlo



Vyobrazení

PLW 6111 odtah





Steelco S.p.A.

Via Balegante, 27
31039 Riese Pio X (TV)
Italy