

Installation plan  
**Tumble dryers**

Plan d'installation  
**Sèche-linge**

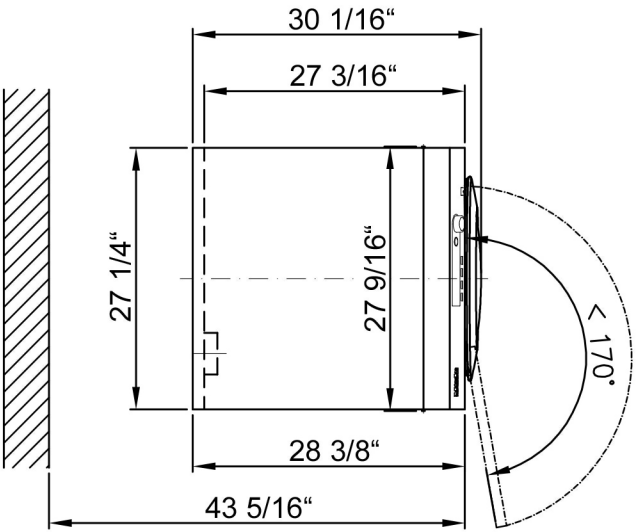
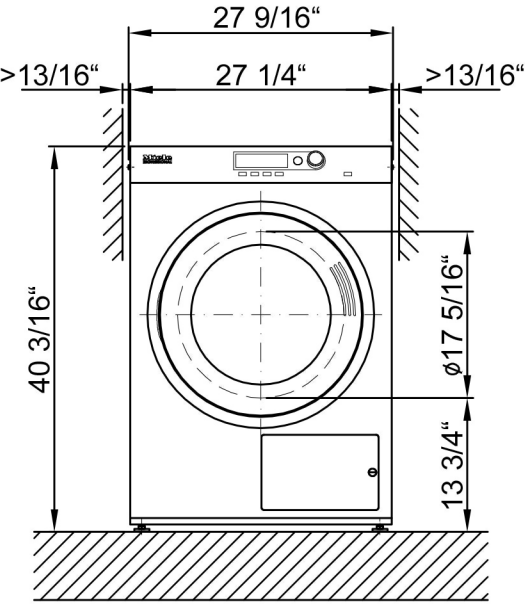
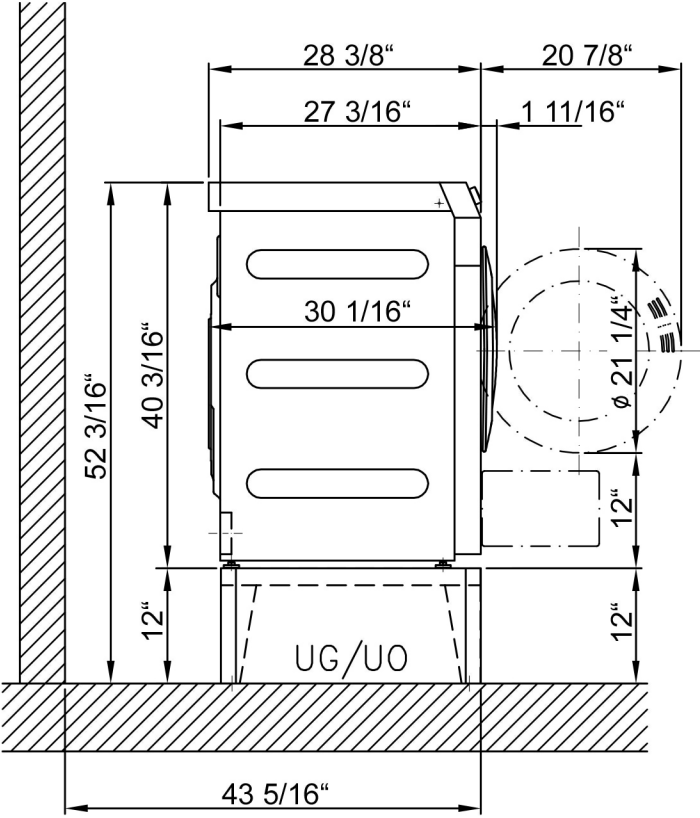
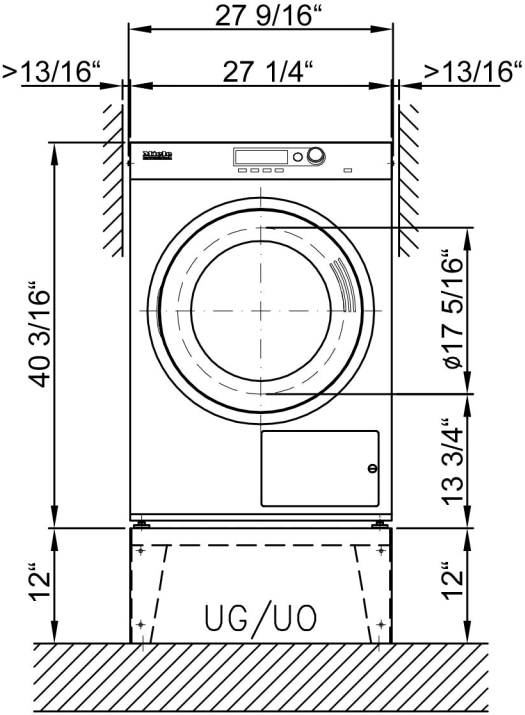


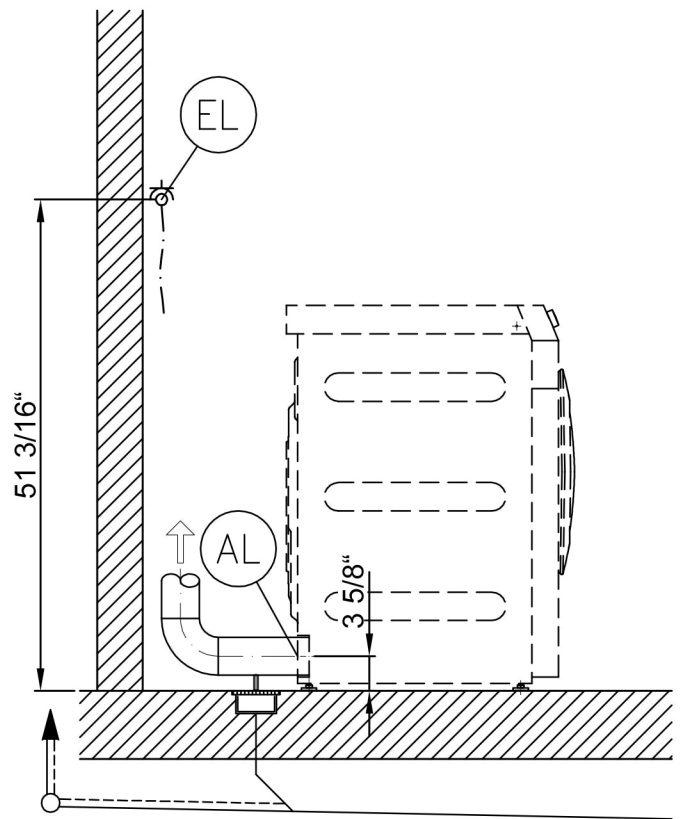
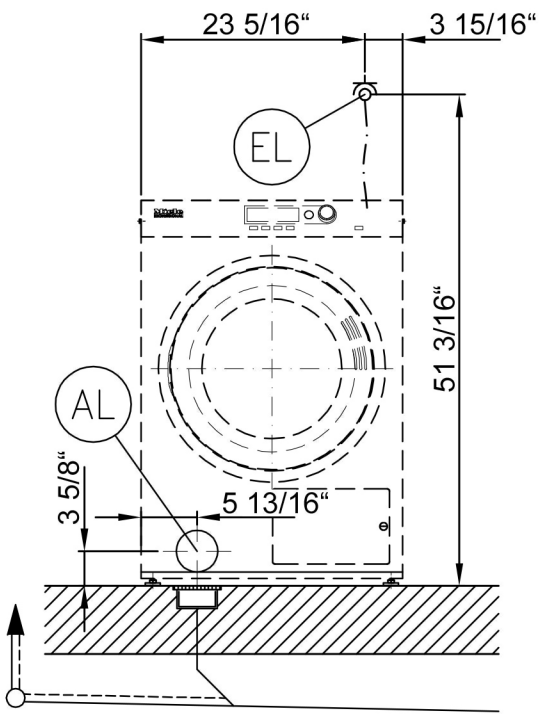
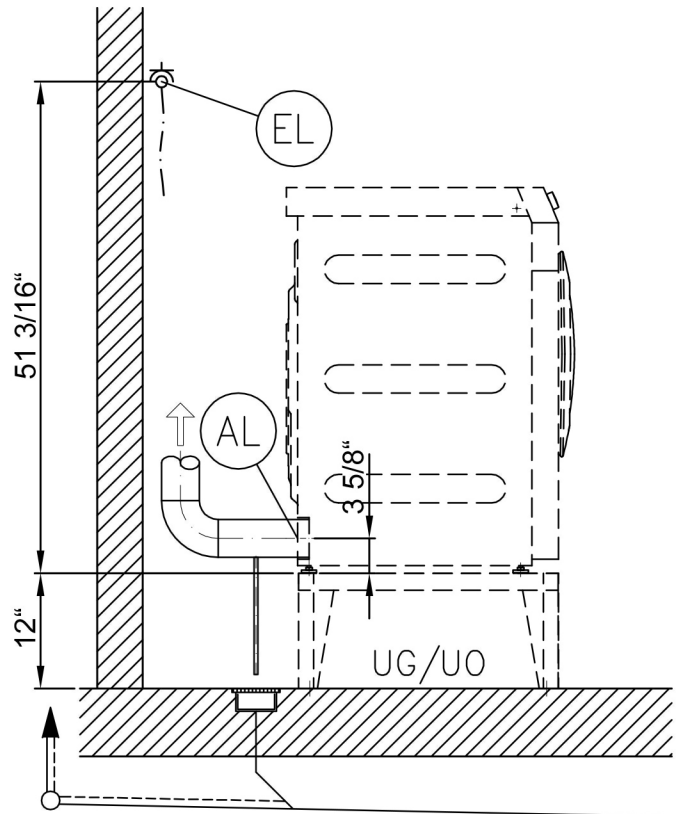
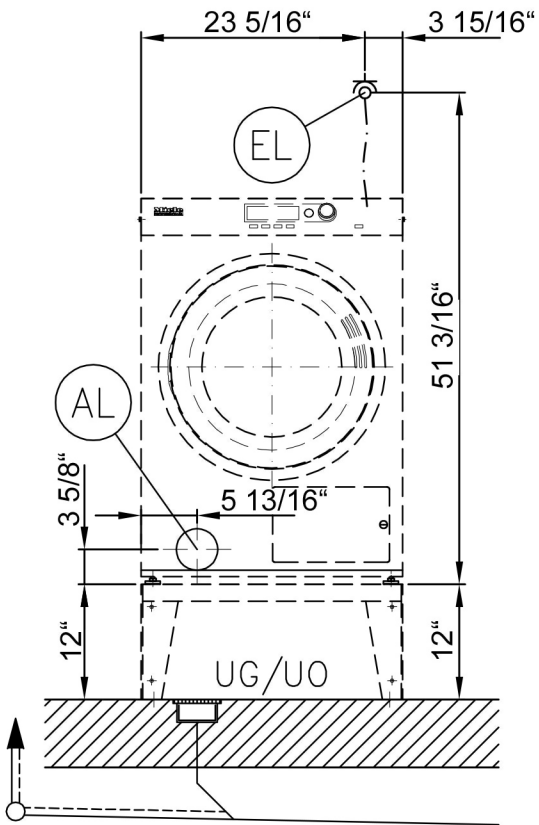
PT 7186 EL (Electric)  
PT 7186 EL (Électrique)

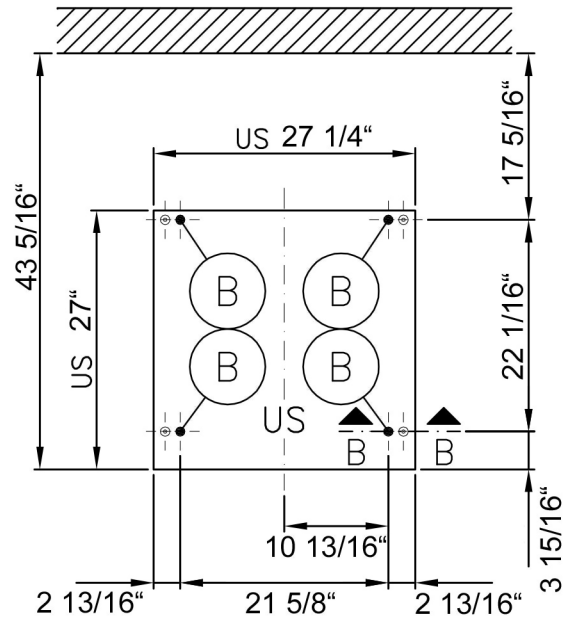
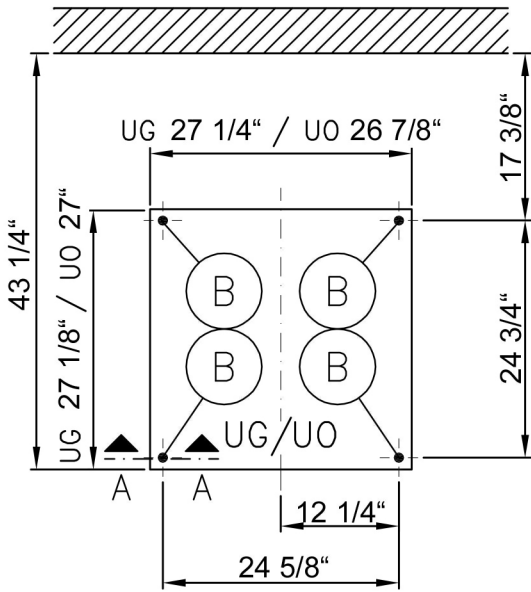
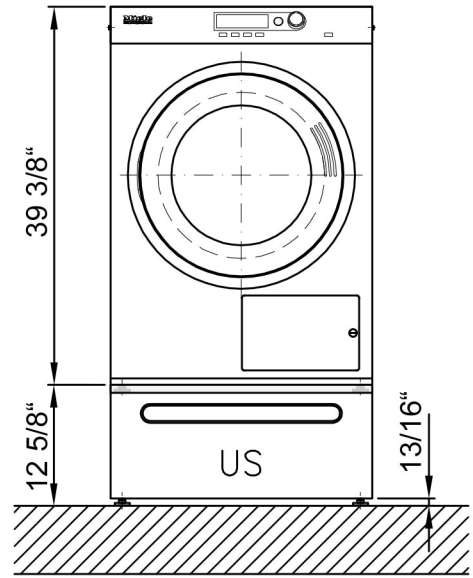
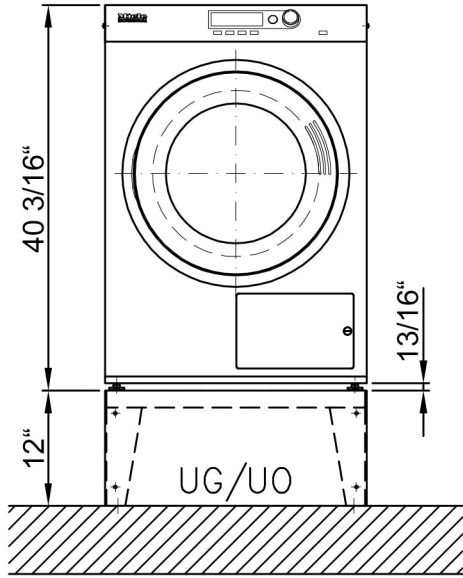
en - CA  
fr - CA



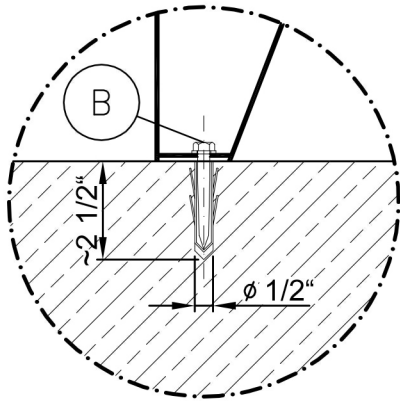
PT 7186 EL (measurements in inches / mesures en pouces)



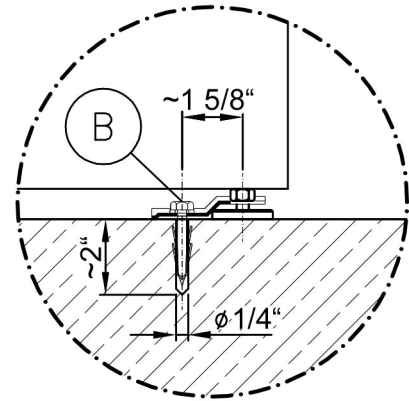


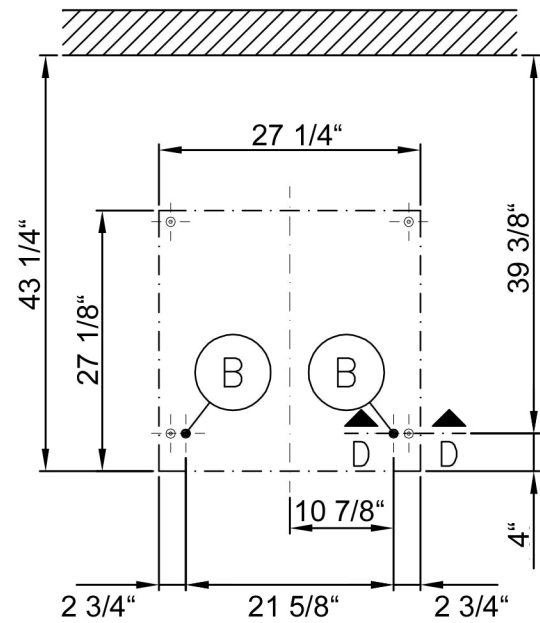
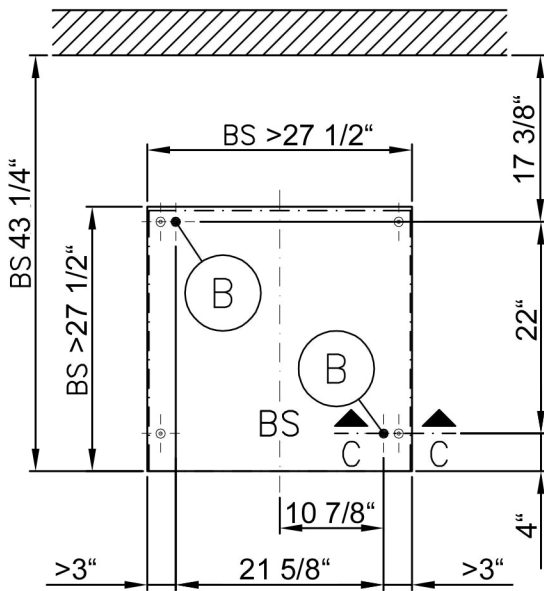
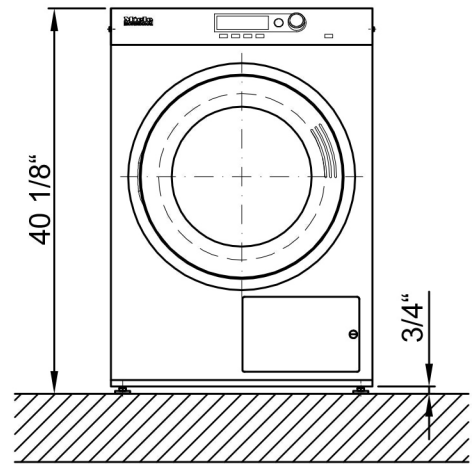
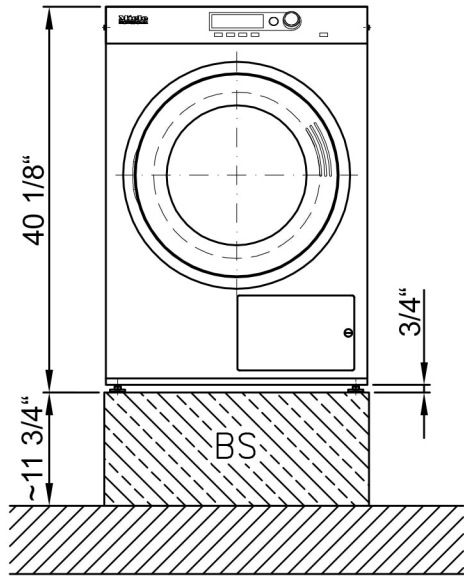


A - A

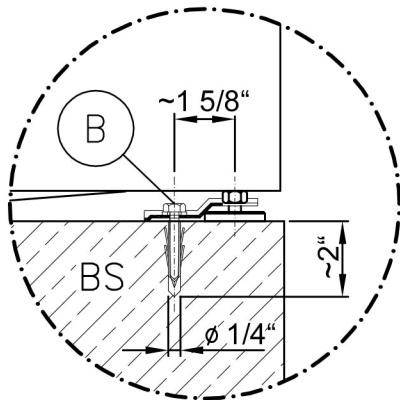


B - B

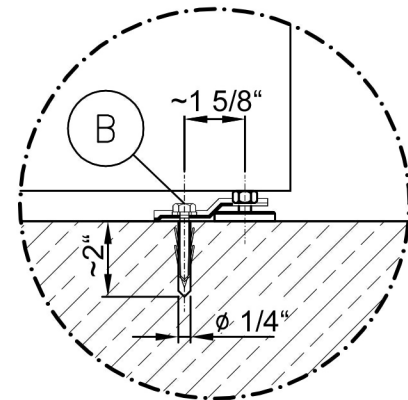




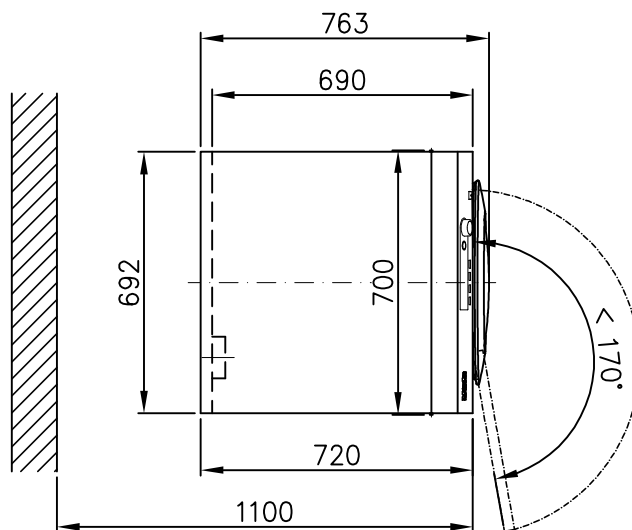
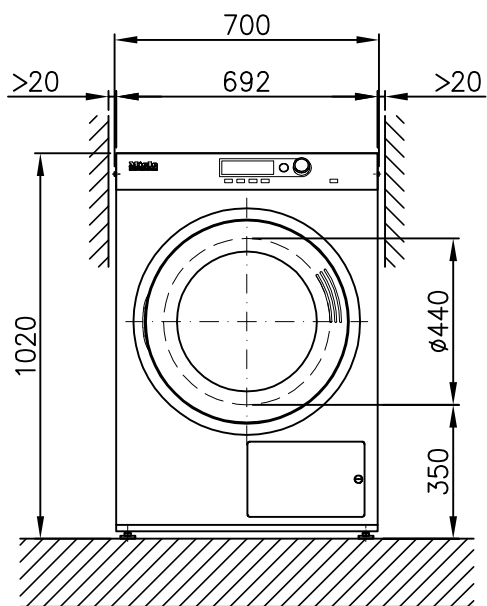
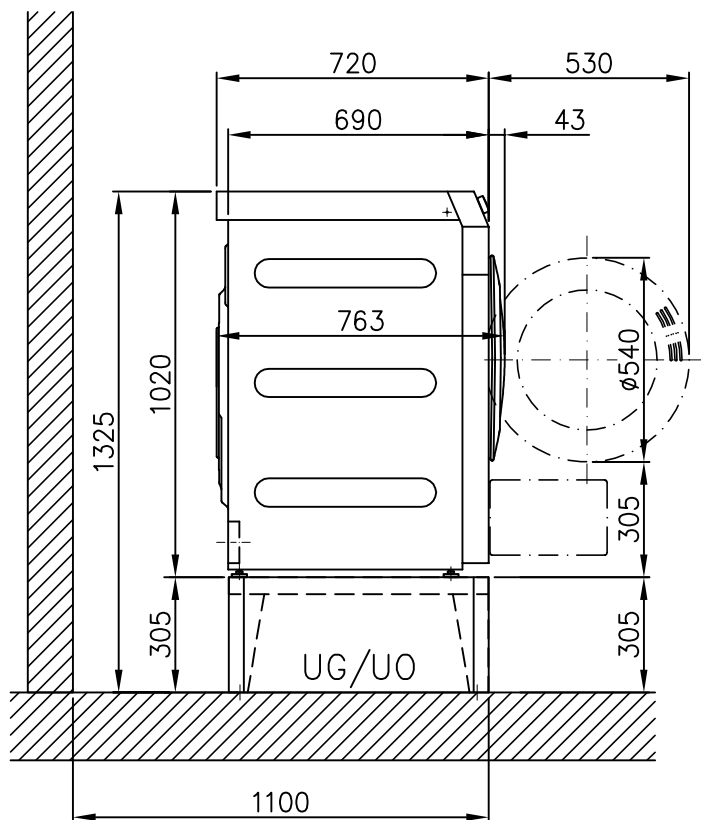
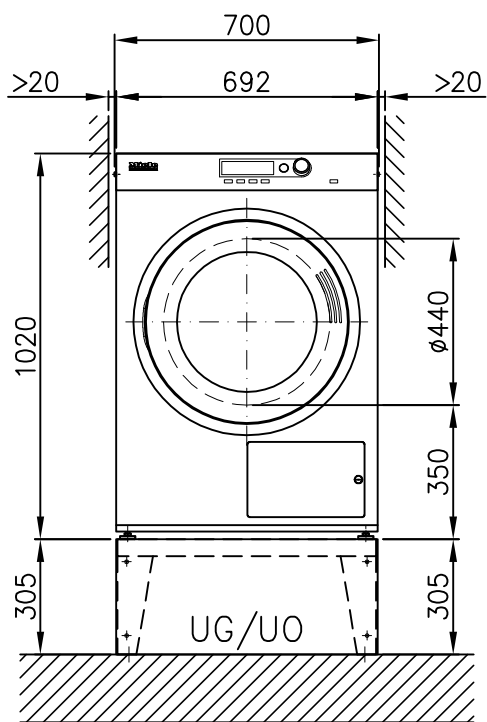
C - C

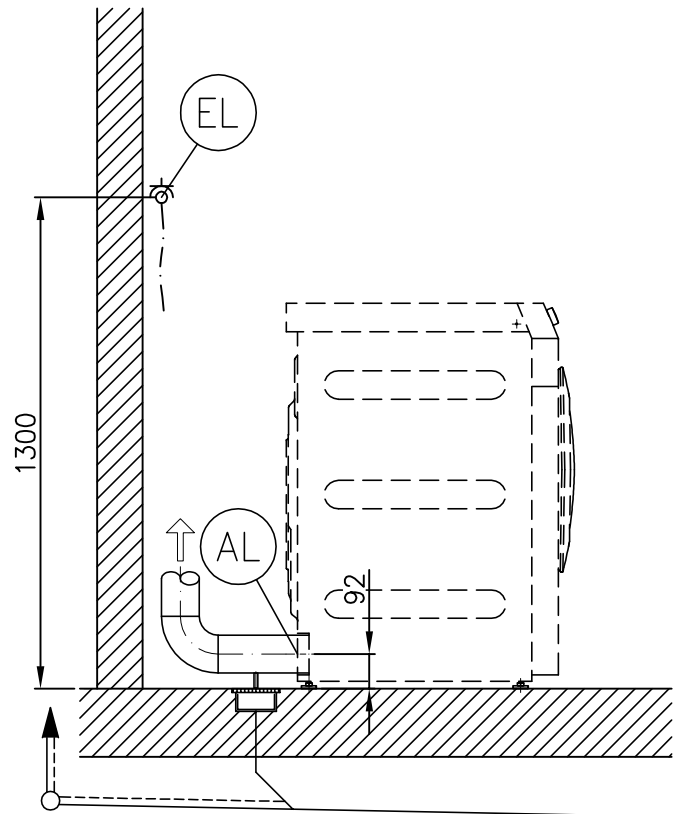
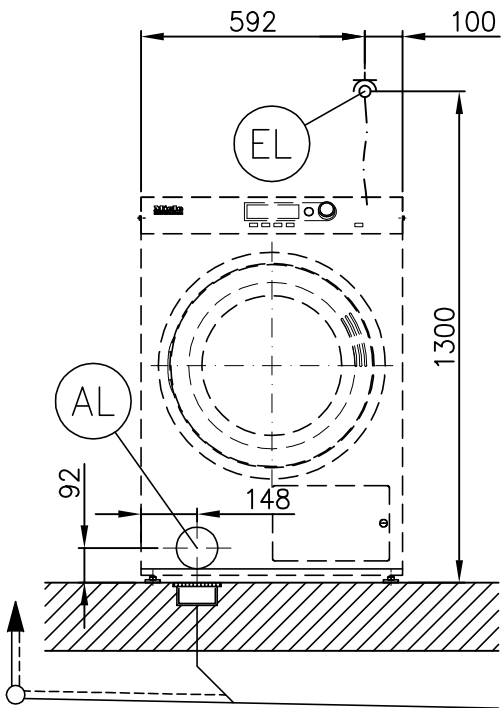
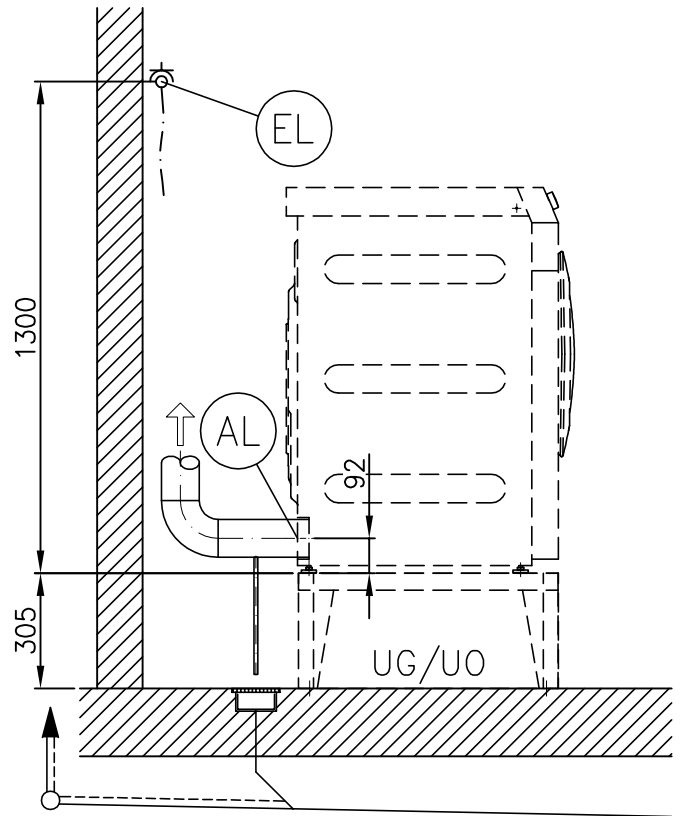
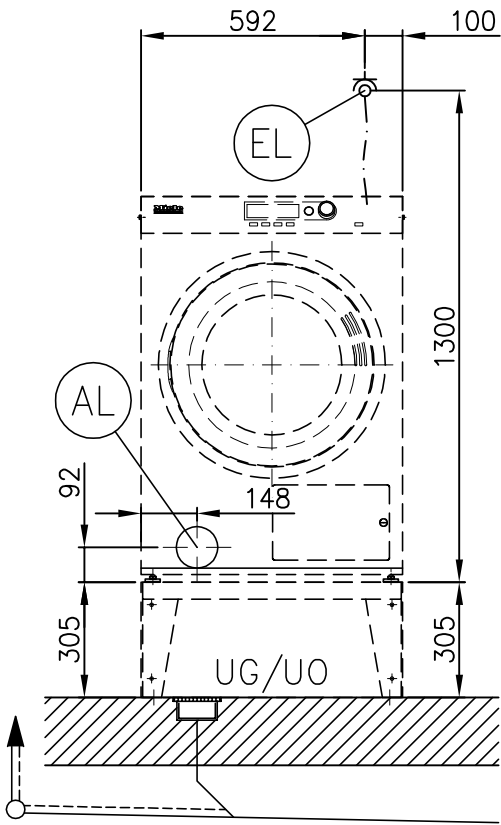


D - D

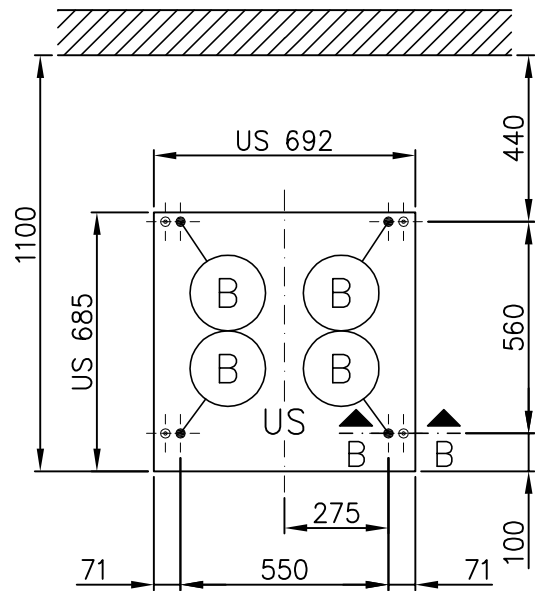
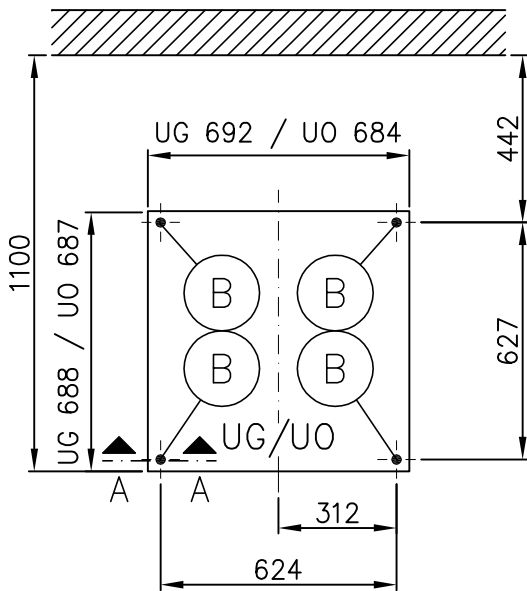
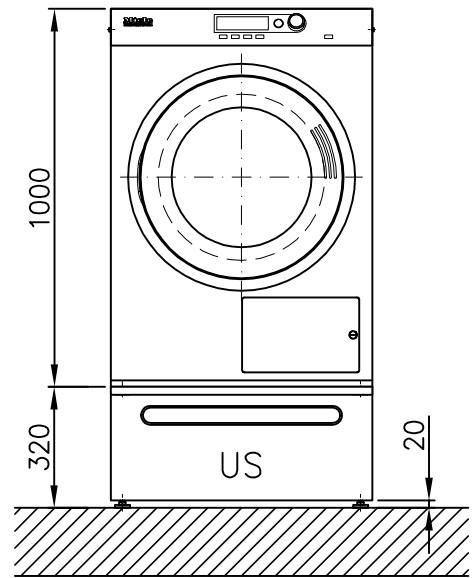
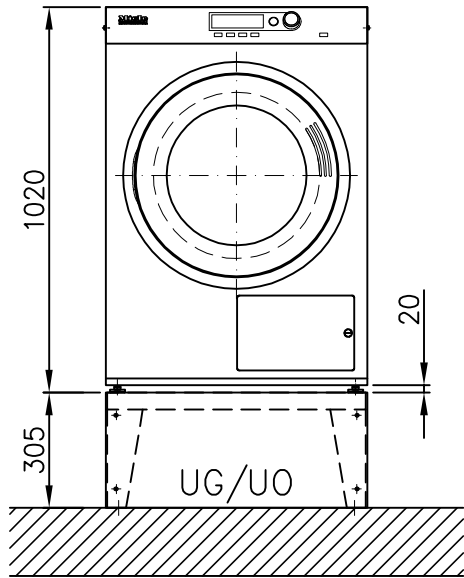


PT 7186 EL (measurements in millimeters / mesures en millimètres)

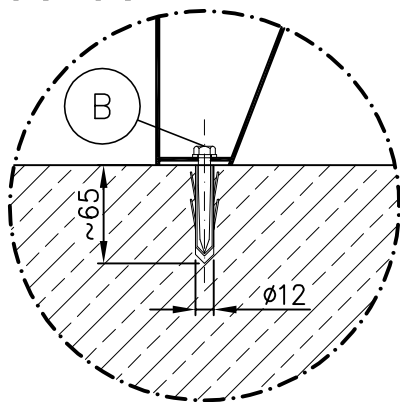




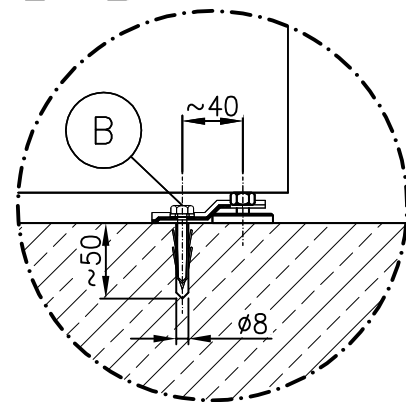


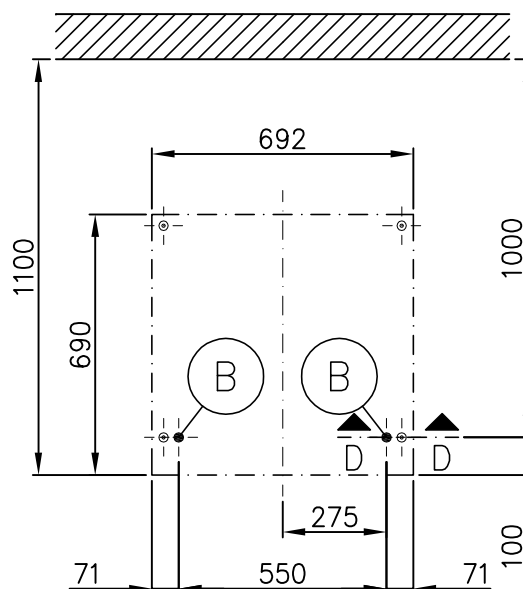
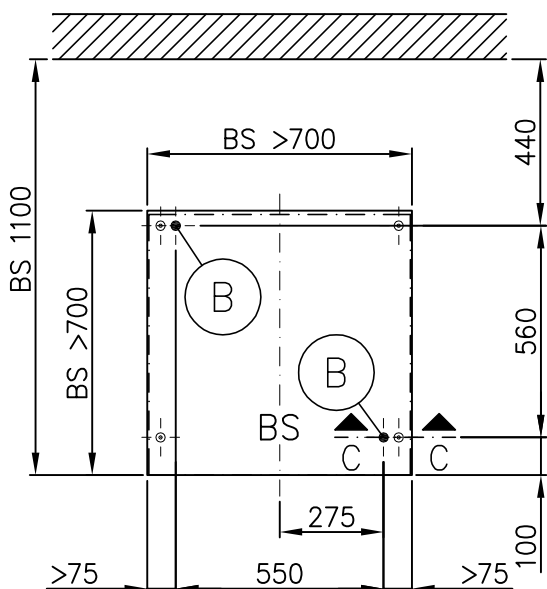
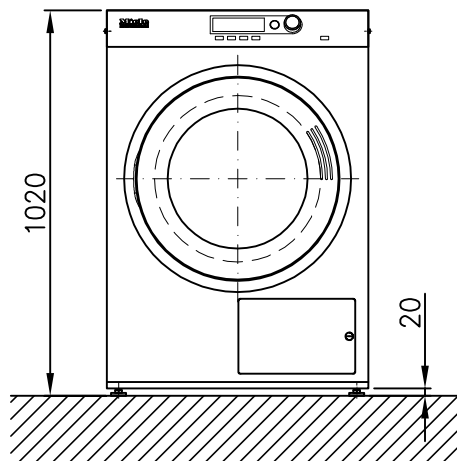
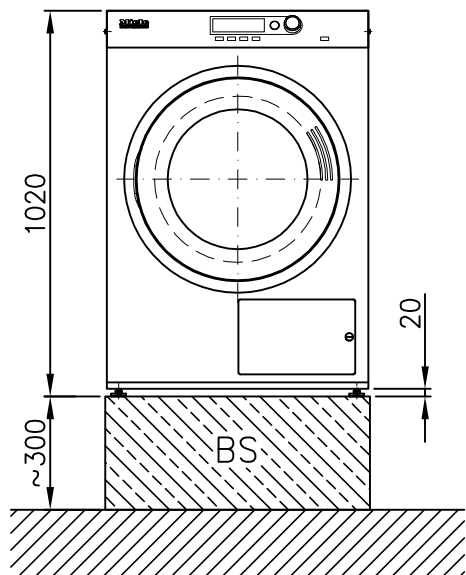


A - A

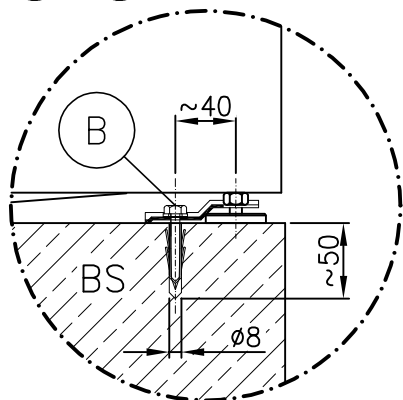


B - B

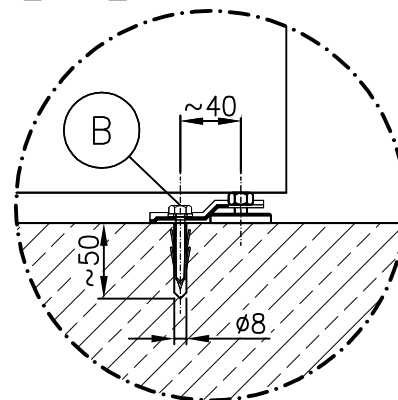




C - C



D - D



## Technical datasheet

**Miele**  
**PROFESSIONAL**

Tumble dryer:  
Heating:

PT 7186  
Electric (EL)

Legend:



Abbreviations in bold type:  
Connection required



Abbreviations in circle with dashes:  
Connection optional or required depending on model version

en - CA

### Optional extras:

|    |               |  |                                       |                                       |
|----|---------------|--|---------------------------------------|---------------------------------------|
| UM | Miele base    | <b>UO 6008 (UO = open base )</b><br>Height<br>Width<br>Depth   | 12"<br>26 15/16"<br>27 1/16"          | 305 mm<br>684 mm<br>687 mm            |
|    |               | <b>UG 6008 (UG = closed base)</b><br>Height<br>Width<br>Depth  | 12"<br>27 1/4"<br>27 1/16"            | 305 mm<br>692 mm<br>688 mm            |
|    |               | <b>US 6008 (US = base with drawer)</b><br>Height<br>Width<br>Depth   | 12 5/8"<br>27 1/4"<br>27"             | 320 mm<br>692 mm<br>685 mm            |
| BS | Concrete base | Quality and density of concrete must comply with load.<br>Concrete base must be firmly secured to floor!<br><br>Recommended height<br>Minimum height<br>Recommended width<br>Recommended depth | 12"<br>2 3/4"<br>≥27 1/2"<br>≥27 1/2" | 300 mm<br>70 mm<br>≥700 mm<br>≥700 mm |

### Machine connections:

|    |                       |   |   |   |
|----|-----------------------|---|---|---|
| EL | Electrical connection | <b>1. Standard voltage (3 AC 208V 60Hz)</b><br>Voltage<br>Frequency<br>Rated load<br>Fuse rating<br>Length of supply lead<br>Supplied with plug | V<br>Hz<br>kW<br>A<br>78 3/4"<br>NEMA L15-30P | 3AC 208<br>60<br>8.2<br>3 × 30<br>2000 mm<br>NEMA L15-30P |
|    |                       | <b>2. Standard voltage (2 AC 208V 60Hz)</b><br>Voltage<br>Frequency<br>Rated load<br>Fuse rating<br>Length of supply lead<br>Supplied with plug | V<br>Hz<br>kW<br>A<br>78 3/4"<br>NEMA L6-30P  | 2AC 208<br>60<br>4.84<br>2 × 30<br>2000 mm<br>NEMA L6-30P |
|    |                       | <b>3. Standard voltage (2 AC 240V 60Hz)</b><br>Voltage<br>Frequency<br>Rated load<br>Fuse rating<br>Length of supply lead<br>Supplied with plug | V<br>Hz<br>kW<br>A<br>78 3/4"<br>NEMA L6-30P  | 2AC 240V<br>60<br>5.7<br>2 × 30<br>2000 mm<br>NEMA L6-30P |

|      |   |   |  |  |
|------|---|---|--|--|
|      |   | <p>Electrical connection must comply with national regulations.</p> <p>Connection using multi-pole lockable wall socket in compliance with IEC/EN 60309 and IEC/EN 60947 is recommended in order to simplify electrical tests. If machines are hard-wired, a multi-pole mains switch must be provided on site. Switches with a contact gap of more than 3 mm can be used. These include switches, fuses and contactors (IEC/EN 60947). A wall socket or mains isolator must be easily accessible after installation.</p> <p>Reinstallation of the supply point, changes to the equipment or checks on the protective conductor, including determination of correct fuse rating, should only be performed by a properly trained electrician.</p> <p>If necessary, equipotential bonding with good galvanic contact must be provided in accordance with all appropriate national and local regulations.</p> |  |  |
| (AL) | <b>Vented</b>                                 | <p>Nominal air throughput in vented mode</p> <p>Max. permissible pressure loss</p> <p>Waste air/gas temperature, max.</p> <p>Connector on machine (int. diameter)</p> <p>Connection pipe provided on site (ext. diameter)</p> <p>Miele adapter, Mat. no. 6595070 (int. diameter 100 mm) for flexible aluminum ducting and adapter, Mat. no. 915051, (ext. diameter 110 mm) for connection to standard heat-resistant plastic pipes supplied.</p> <p>As relative humidity inside the vent ducting can be as high as 100%, suitable measures must be taken to prevent a backflow of condensate into the machine.</p>  | <p>188 cfm</p> <p>0.06 psi</p> <p>176 °F</p> <p>3 15/16"</p> <p>3 15/16"</p> | <p>320 m³/h</p> <p>420 Pa</p> <p>80 °C</p> <p>100 mm</p> <p>100 mm</p> |
| (ZL) | <b>Air intake</b>                             | <p>Standard connection:<br/>=&gt; Air intake from installation site</p> <p>Min. air intake cross-section<br/>(to prevent draughts in room)</p> <p>A sufficient supply of fresh air should be ensured to replace the air extracted.</p>  | 37 in²   | 237 cm²  |
| (B)  | <b>Fittings for base / floor installation</b> | <p><b>Miele base UG/VO 6008</b></p> <p>4 × metal angled brackets<br/>(to secure machine to base)</p> <p>4 × screws DIN 571 (Ø × length)</p> <p>4 × rawl plugs (Ø × length)</p> <p>Base must be bolted to the floor. Machine must be fixed to the base.</p> <p>Fixing materials for a floating screed floor are to be provided on site.</p>  | <p>5/16 x 2 9/16"</p> <p>1/2 x 2 3/8"</p>                                    | <p>8 × 65 mm</p> <p>12 × 60 mm</p>                                     |
|      |   | <p><b>Miele US 6008 base</b></p> <p>4 × metal angled brackets<br/>(to secure machine to base )</p> <p>4 × screws DIN 571 (Ø × length)</p> <p>4 × rawl plugs (Ø × length)</p> <p>Base must be bolted to the floor. Machine must be fixed to the base.</p> <p>Fixing materials for a floating screed floor are to be provided on site.</p>  | <p>1/4 x 2"</p> <p>5/16 x 1 9/16"</p>  | <p>6 × 50 mm</p> <p>8 × 40 mm</p>                                      |
|      |   | <p><b>Installation on floor or concrete base</b></p> <p>2 × clamps</p> <p>2 × screws DIN 571 (Ø × length)</p> <p>2 × rawl plugs (Ø × length)</p> <p>Machine must be fixed to the base or floor. Fittings are supplied with machine.</p> <p>Fixing materials for a floating screed floor are to be provided on site.</p>   | <p>1/4 x 2"</p> <p>5/16 x 1 9/16"</p>  | <p>6 × 50 mm</p> <p>8 × 40 mm</p>                                      |

|  |                     |   |            |            |
|--|---------------------|---|------------|------------|
|  | <b>Machine data</b> | Unit width  | 27 9/16"   | 700 mm     |
|  |                     | Machine depth   | 30 1/16    | 763 mm     |
|  |                     | Unit height   | 40 3/16"   | 1020 mm    |
|  |                     | Casing width  | 27 1/4"    | 692 mm     |
|  |                     | Casing depth  | 27 3/16"   | 690 mm     |
|  |                     | Minimum width of delivery access to installation site                                     | 28 3/8"    | 720 mm     |
|  |                     | Recommended rear wall gap (measured to front of machine)                                  | 43 5/16"   | 1100 mm    |
|  |                     | Minimum rear wall gap (to front of machine)   | 35 7/16"   | 900 mm     |
|  |                     | Recommended rear wall gap ensures sufficient space for maintenance and servicing.         |            |            |
|  |                     | Net weight  | 170 lbs    | 77 kg      |
|  |                     | Dynamic floor load, max.  | 1000 N     | 1000 N     |
|  |                     | Average heat dissipation<br>(dependent on ambient room temperature and program selected)  | 1535BTU/hr | 0.45kWh    |
|  |                     | Sound pressure (re 20 mPA),<br>workplace-related (at distance of 1 m and height of 1.6 m) | dB (A)     | <70 dB (A) |

Installation should only be carried out by authorized fitters in accordance with valid regulations!  
Observe installation instructions when installing machine! All rights reserved!

## Caractéristiques techniques

**Miele**  
**PROFESSIONAL**

Sèche-linge :  
Type de chauffage :

PT 7186  
Électrique (EL)

Légende :



Signification des symboles entourés d'un cercle continu :  
raccordement nécessaire



Signification des symboles entourés d'un cercle discontinu :  
raccordement optionnel ou en fonction de la machine

fr - CA

### Options/accessoires :

|           |                |   |   |                                       |
|-----------|----------------|---|---|---------------------------------------|
| UO/<br>UG | Socle Miele    | <b>UO 6008 (UO = socle ouvert)</b><br>Hauteur<br>Largeur<br>Profondeur  | 12 po<br>26 15/16 po<br>27 1/16 po            | 305 mm<br>684 mm<br>687 mm            |
|           |                | <b>UG 6008 (UG = socle fermé)</b><br>Hauteur<br>Largeur<br>Profondeur   | 12 po<br>27 1/4 po<br>27 1/16 po              | 305 mm<br>692 mm<br>688 mm            |
|           |                | <b>US 6008 (US = socle avec tiroir)</b><br>Hauteur<br>Largeur<br>Profondeur   | 12 5/8 po<br>27 1/4 po<br>27 po               | 320 mm<br>692 mm<br>685 mm            |
| BS        | Socle en béton | La qualité du béton et sa solidité doivent être prises en compte en fonction de la charge au sol du sèche-linge. Vérifier que le socle en béton est bien fixé au sol.<br><br>Hauteur conseillée<br>Hauteur minimum<br>Largeur conseillée<br>Profondeur conseillée | 12 po<br>2 3/4 po<br>≥27 1/4 po<br>≥27 1/4 po | 300 mm<br>70 mm<br>≥700 mm<br>≥700 mm |

### Raccordements de l'appareil :

|    |                        |   |   |   |
|----|------------------------|---|---|---|
| EL | Branchement électrique | <b>1. Tension (Version 3 AC 208V 60Hz)</b><br>Tension<br>Fréquence<br>Puissance de raccordement<br>Fusible<br>Longueur du câble de raccordement<br>Câble de raccordement avec prise | V<br>Hz<br>kW<br>A<br>78 3/4 po<br>NEMA L15-30P | 3AC 208<br>60<br>8,2<br>3 × 30<br>2000 mm<br>NEMA L15-30P |
|    |                        | <b>2. Tension (Version 2AC 208V 60Hz)</b><br>Tension<br>Fréquence<br>Puissance de raccordement<br>Fusible<br>Longueur du câble de raccordement<br>Câble de raccordement avec prise  | V<br>Hz<br>kW<br>A<br>78 3/4 po<br>NEMA L6-30P  | 2AC 208<br>60<br>4.84<br>2 × 30<br>2000 mm<br>NEMA L6-30P |
|    |                        | <b>3. Tension (Version 2AC 240V 60Hz)</b><br>Tension<br>Fréquence<br>Puissance de raccordement<br>Fusible<br>Longueur du câble de raccordement<br>Câble de raccordement avec prise  | V<br>Hz<br>kW<br>A<br>78 3/4 po<br>NEMA L6-30P  | 2AC 240<br>60<br>5,7<br>2 × 30<br>2000 mm<br>NEMA L6-30P  |

|      |                         |  |  |  |
|------|-------------------------|--|--|--|
|      |                         | <p>Le raccordement électrique doit être conforme aux règlements nationaux et locaux.</p> <p>Il est conseillé de raccorder l'appareil avec une prise avec sectionneurs omnipolaires et verrouillable conforme à IEC/EN 60309 et IEC/EN 60947 afin de pouvoir effectuer facilement les contrôles de sécurité électriques.</p> <p>Si un raccordement fixe est prévu, un dispositif de disjonction phase et neutre doit être présent sur l'installation. Ce dispositif peut être constitué d'un interrupteur à ouverture de contact de min. 3 mm. Il peut s'agir d'un disjoncteur automatique, de fusibles ou de contacteurs (IEC/EN 60947).</p> <p>La prise murale ou le dispositif de sectionnement doivent être visibles et accessibles après l'installation de l'appareil.</p> <p>La réinstallation du raccordement, la modification de l'installation ou le contrôle de la mise à la terre et notamment le choix de la protection adaptée ne doivent être effectués que par un électricien ou un technicien qualifié.</p> <p>Si nécessaire, une liaison équipotentielle avec une bonne liaison des contacts doit être établie conformément aux réglementations nationales et locales.</p> |  |  |
| (AL) | <b>Evacuation d'air</b> | <p>Débit volumétrique nominal en mode évacuation</p> <p>Perte de pression admissible max.</p> <p>Température d'évacuation air/gaz brûlés</p> <p>Manchon de raccordement côté machine (diamètre intérieur)</p> <p>Conduit de raccordement côté installation (diamètre extérieur)</p> <p>Adaptateur de raccordement Miele M.-Nr. 6595070 (diamètre intérieur 100 mm) pour tuyau alu souple et raccord de réduction Miele M.-Nr 915051 (diamètre externe 110 mm) pour tuyaux en polymère résistants à la chaleur sont fournis avec la machine.</p> <p>L'humidité de l'air relative pouvant représenter jusqu'à 100 % dans l'évacuation, il doit être évité par des mesures appropriées que de l'eau condensée revienne dans l'appareil.</p>   | <p>188 cfm</p> <p>0.06 psi</p> <p>176 °F</p> <p>3 15/16 po</p> <p>3 15/16 po</p> | <p>320 m³/h</p> <p>420 Pa</p> <p>80 °C</p> <p>100 mm</p> <p>100 mm</p> |
| (ZL) | <b>Arrivée d'air</b>    | <p>Raccordement standard :<br/>=&gt; air du local d'installation</p> <p>Section de l'arrivée d'air dans la pièce conseillée (pour éviter les courants d'air dans la pièce)</p> <p>La pièce dans laquelle fonctionnera la machine doit être aérée en fonction de la quantité d'air évacuée.</p>   | <p>37 po<sup>2</sup></p>   | <p>237 cm<sup>2</sup></p>  |

|  |  |   |  |                         |
|--|--|---|--|-------------------------|
| <b>B</b>   | <b>Fixation</b><br>(au socle/au sol)   | <b>Socle Miele UG/UO 6008</b><br>4 x pattes de fixation<br>(fixation de l'appareil au socle)<br>4 x vis à bois DIN 571 (Ø x longueur)<br>4 x chevilles (Ø x longueur)<br>Le socle doit être fixé au sol. La machine doit être fixée au socle.<br>Le matériel de fixation pour parquet flottant doit être fourni par l'exploitant. | 5/16 x 2 9/16 po<br>1/2 po x 2 3/8 po  | 8 x 65 mm<br>12 x 60 mm |
|  |  | <b>Socle Miele US 6008</b><br>4 x pattes de fixation<br>(fixation de l'appareil au socle)<br>4 x vis à bois DIN 571 (Ø x longueur)<br>4 x chevilles (Ø x longueur)<br>Le socle doit être fixé au sol. La machine doit être fixée au socle.<br>Le matériel de fixation pour parquet flottant doit être fourni par l'exploitant.    | 1/4 x 2 po<br>5/16 x 1 9/16 po   | 6 x 50 mm<br>8 x 40 mm  |
|  |  | <b>Sur socle en béton ou au sol</b><br>2 x pattes de fixation<br>2 x vis à bois DIN 571 (Ø x longueur)<br>2 x chevilles (Ø x longueur)<br>La machine doit être fixée au socle ou au sol.<br>Le matériel de fixation pour parquet flottant doit être fourni par l'exploitant.  | 1/4 x 2 po<br>5/16 x 1 9/16 po   | 6 x 50 mm<br>8 x 40 mm  |
| <b>Caractéristiques</b>  | Largeur appareil<br>Profondeur appareil<br>Hauteur appareil<br>Largeur carrosserie<br>Profondeur carrosserie<br><br>Largeur ouverture de montage. (largeur brute)<br>Distance au mur conseillée (jusqu'à l'arête avant de l'appareil)<br>Distance minimum par rapport au mur (jusqu'à l'arête avant de l'appareil)<br>En cas de distance minimum, des prestations supplémentaires peuvent être nécessaires en cas de travaux de maintenance et de réparation par le Service Miele.<br><br>Poids net<br>Charge au sol pendant le fonctionnement max.<br>Dégagement de chaleur moyen dans la salle d'installation (dépend de la température ambiante et du programme choisi)<br><br>Niveau de pression acoustique (re 20mPA)<br>au niveau du poste de travail (distance 1 m, à 1,6 m de hauteur) | 27 9/16 po<br>30 1/16 po<br>40 3/16 po<br>27 1/4 po<br>27 3/16 po<br><br>28 3/8 po<br>43 5/16 po<br><br>35 7/16 po<br><br>170 lbs<br>1000 N<br>1535BTU/hr<br><br><70 dB (A)   | 700 mm<br>763 mm<br>1020 mm<br>692 mm<br>690 mm<br><br>720 mm<br>1100 mm<br><br>900 mm<br><br>77 kg<br>1.000 N<br>0.45 kWh<br><br><70 dB (A) |                         |
| L'installation doit exclusivement être effectuée par des installateurs agréés, conformément aux prescriptions et aux règlements applicables et aux règlements de prévention des accidents.<br>Veuillez impérativement vous conformer à la notice de montage lors de l'installation de l'appareil. Sous réserve de modifications! |  |   |  |                         |