

Installationsplan / Installation plan

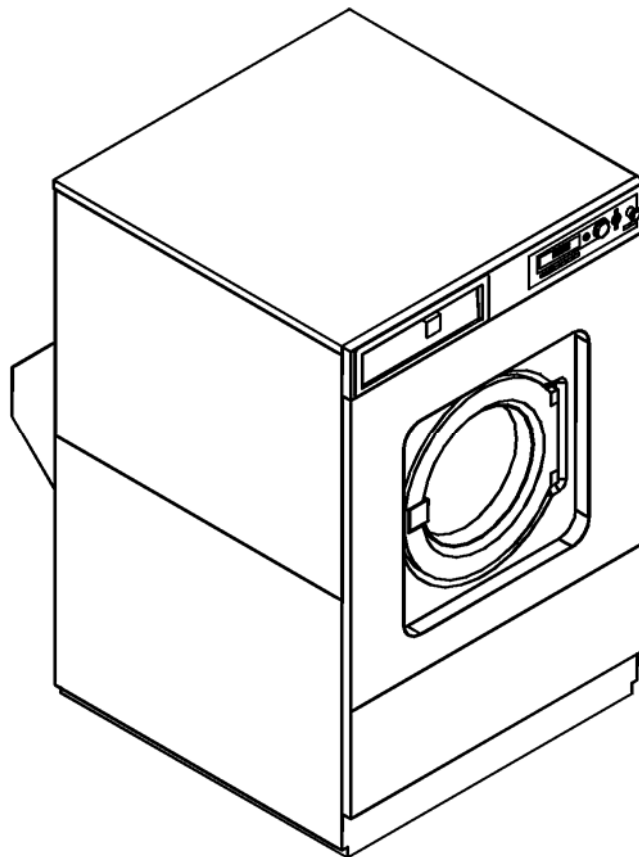
Installatietekening
Plan d'installation
Piano di installazione

Plano de instalación
Plano de instalação
Σχέδιο εγκατάστασης

Asennusohje
Installasjonsplan
Installationsplan

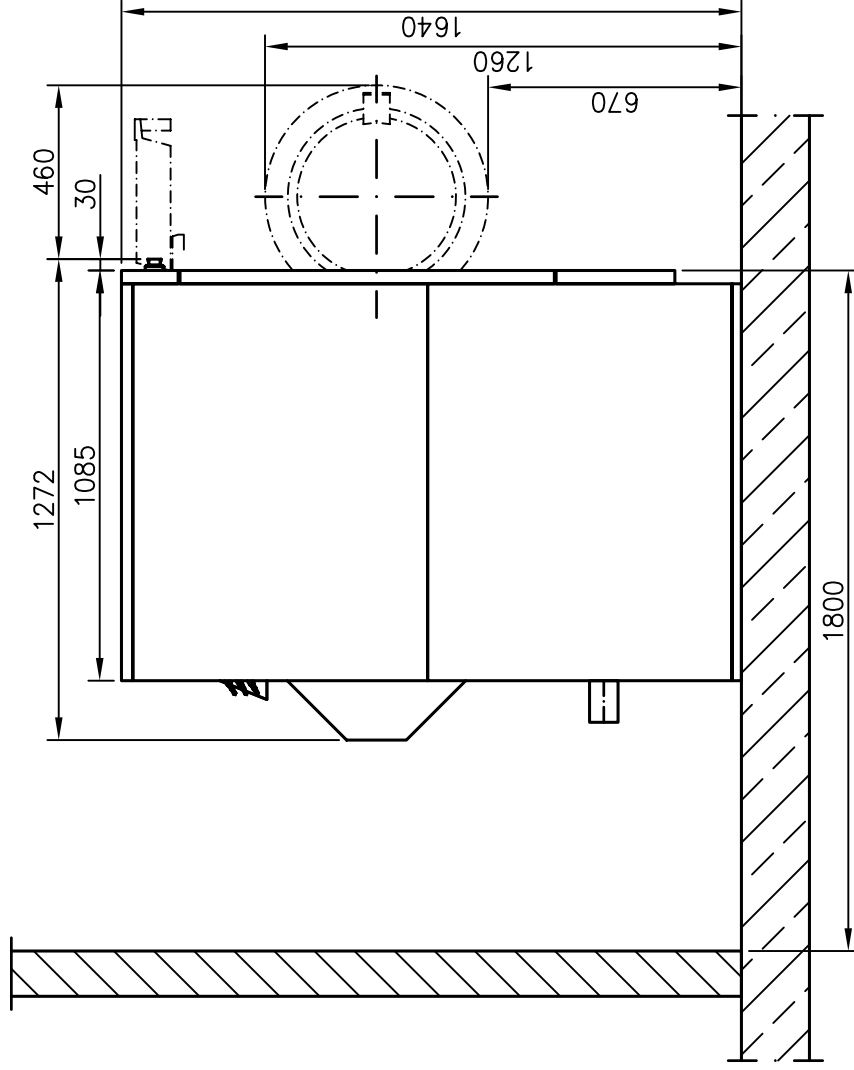
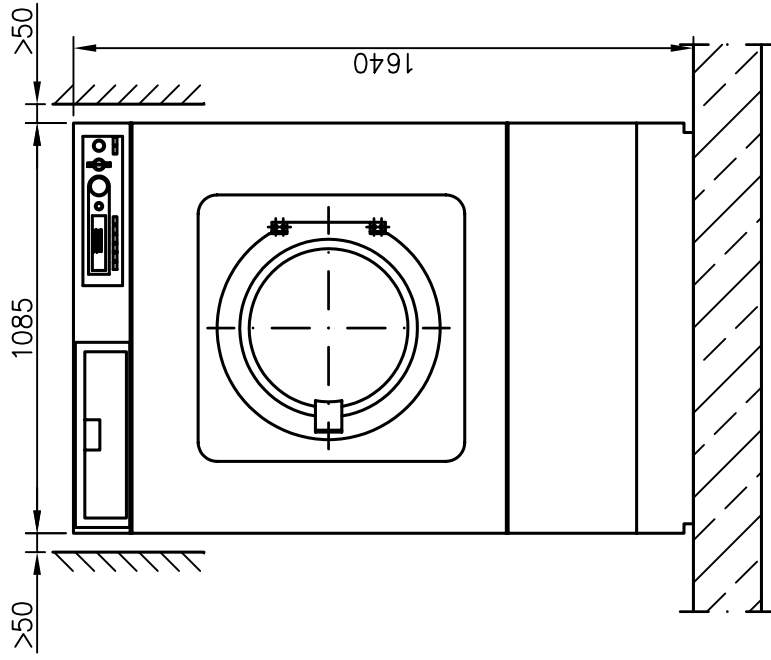


PW 6321 EL

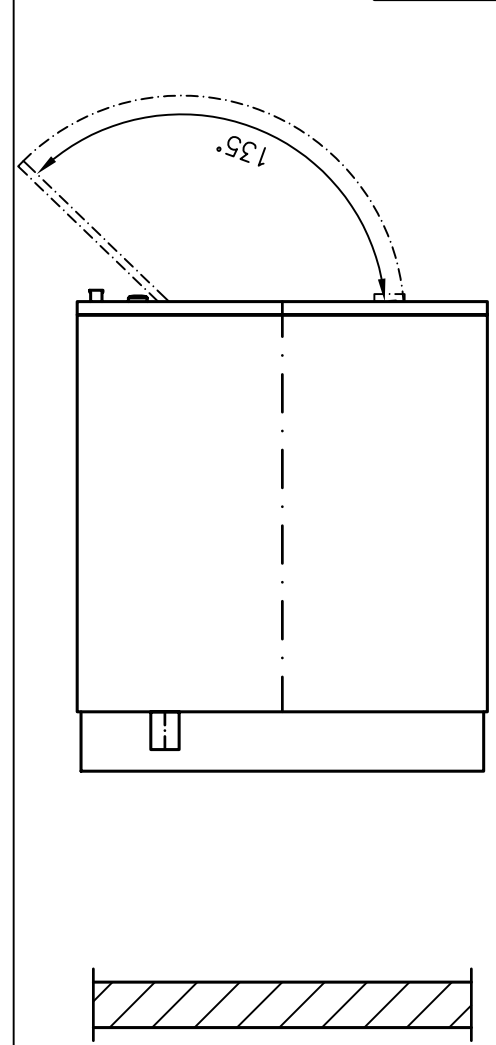


Materialnummer	/	Mat. no.:	06 564 320
Änderungsstand	/	Version:	01
Datum Zeichnung	/	Drawing date:	09.09.2007
Datum Legende	/	Legend date:	15.01.2007

” A ”



” A ”

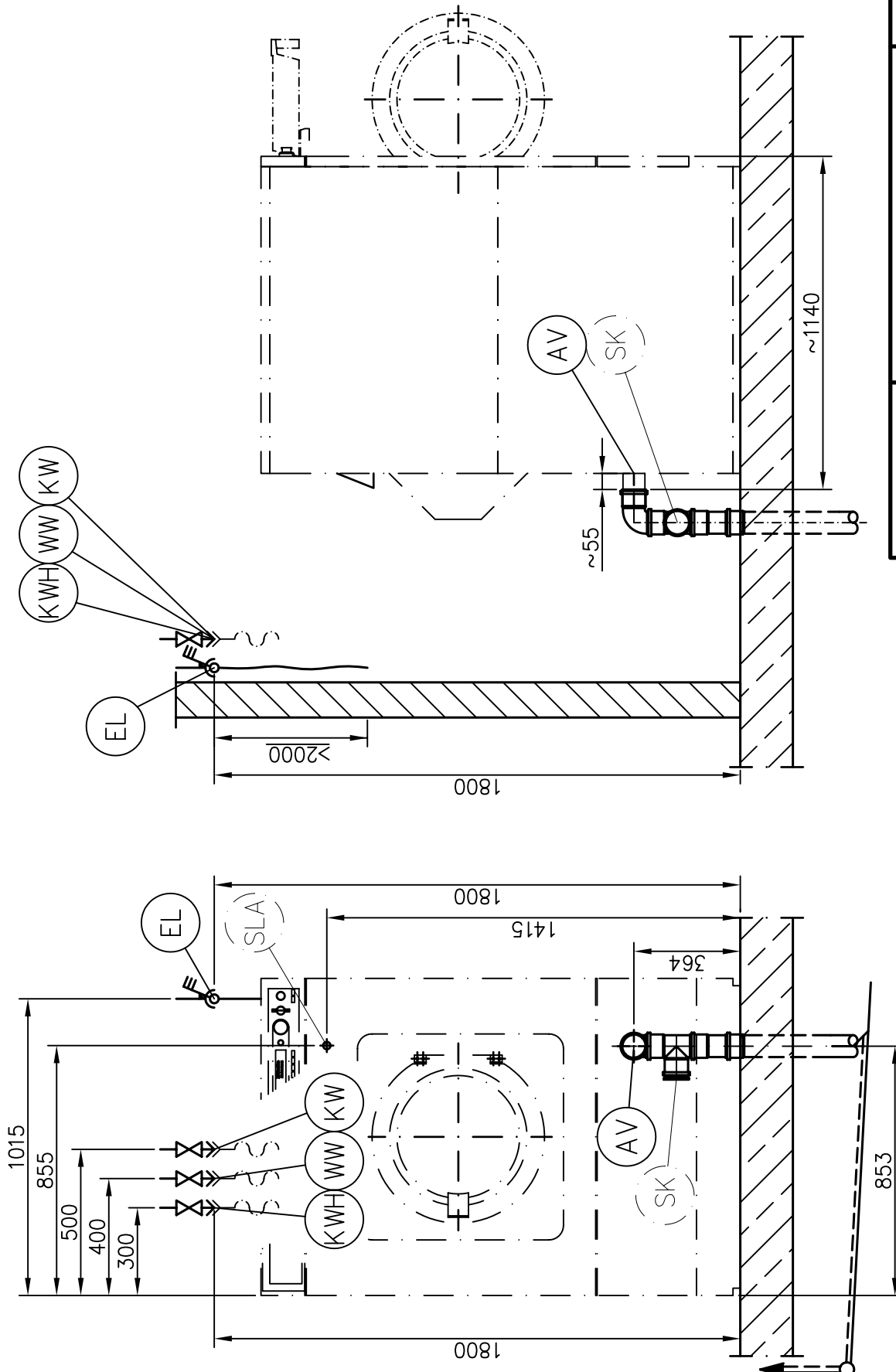



Installationsplan/Installation plan
Waschmaschine
PW 6321 EL

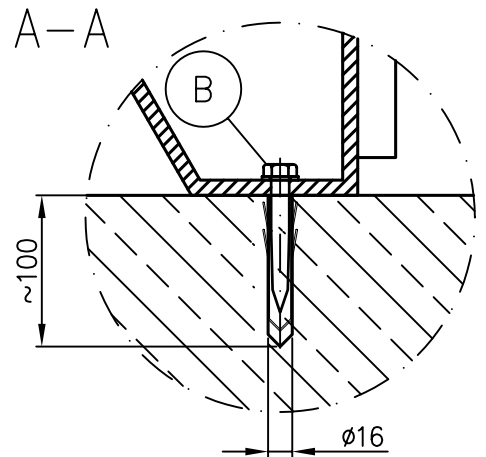
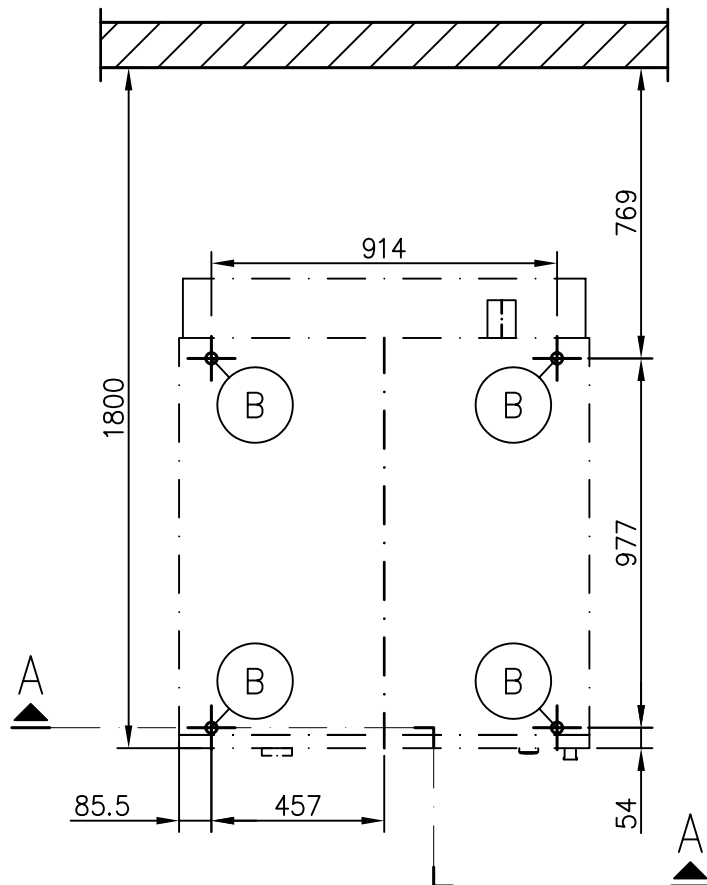
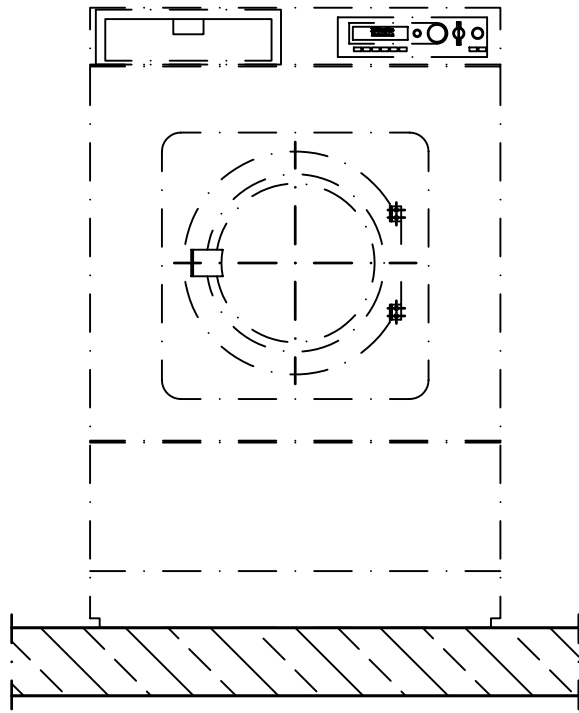
Date: 09.09.2007

Page: 3

Name: SB



	Installationsplan/Installation plan Waschmaschine PW 6321 EL		Date: 09.09.2007
			Page: 4
			Name: SB



Miele
PROFESSIONAL

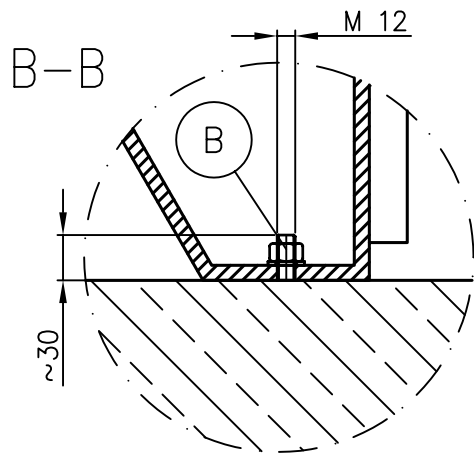
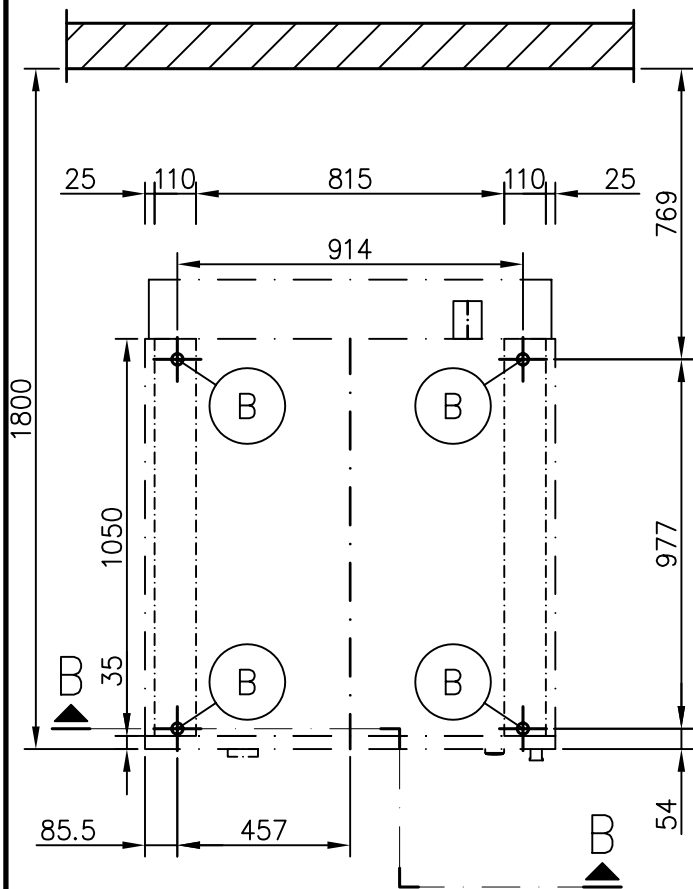
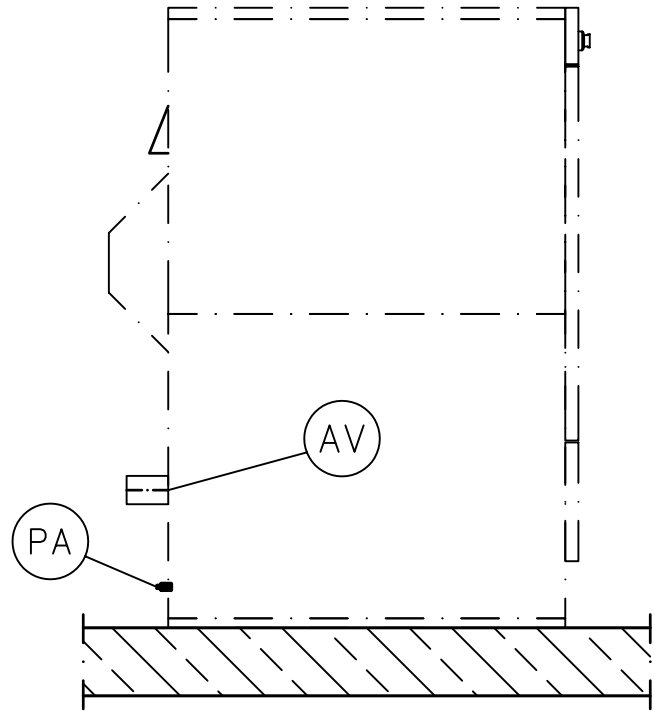
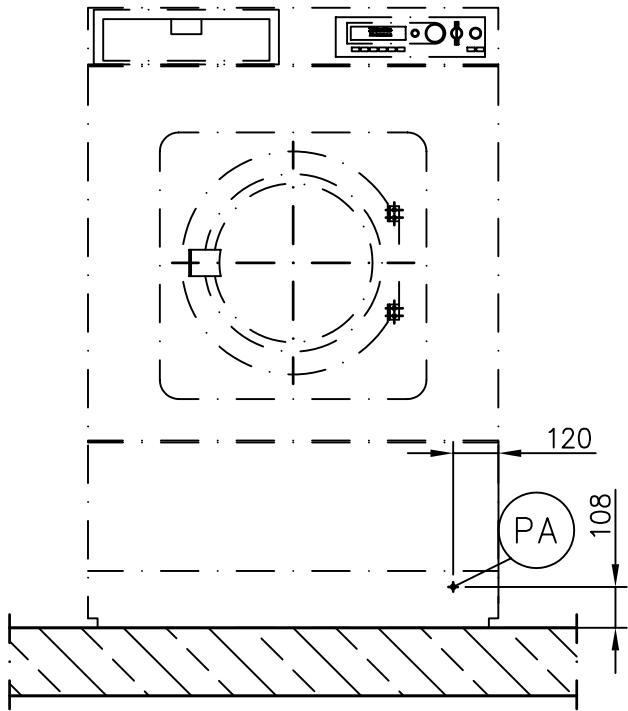
Installationsplan/Installation plan
Waschmaschine
PW 6321 EL

Date: 09.09.2007

Page: 5

Name: SB

Sonderbau / Special Version OS



Miele PROFESSIONAL	Installationsplan/Installation plan	Date:	09.09.2007
	Waschmaschine	Page:	6
	PW 6321 EL -OS-	Name:	SB

Dati tecnici

Miele
PROFESSIONAL

Lavatrice
Tipo di riscaldamento

PW 6321
Elettrico (EL)

Legenda:



Significato delle sigle cerchiato in grassetto
Allacciamento necessario








Significato delle sigle cerchiato in tratteggio
Allacciamento necessario o opzionale a seconda dell'esecuzione

Opzioni/Accessori:

OS	Versione speciale	Macchina per applicazioni off shore		
-----------	-------------------	-------------------------------------	--	--

Allacciamenti macchina:

(EL)	Allacciamento elettrico	1. Tensione standard (al momento della fornitura) Frequenza Valore di allacciamento Protezione Cavo di allacciamento (non in dotazione) Sezione minima con fermacavo	V Hz kW A mm ²	3N AC 380-415 50 - 60 31 3 × 63 5 × 16 M 40 x 1,5
	Valori diversi nei seguenti paesi:			
	(N)	2. Tensione standard (al momento della fornitura) Frequenza Valore di allacciamento Protezione Cavo di allacciamento (non in dotazione) Sezione minima con fermacavo	V Hz kW A mm ²	3 AC 440 60 31 3 × 50 4 × 10 M 40 x 1,5
(USA) (CDNF)	3. Tensione standard (al momento della fornitura) Frequenza Valore di allacciamento Protezione Cavo di allacciamento (non in dotazione) Sezione minima con fermacavo	V Hz kW A mm ²	3 AC 220-240 50-60 25 3 × 80 4 × 25 M 50 x 1,5	
	<i>Tensione alternativa</i> Frequenza Valore di allacciamento Protezione Cavo di allacciamento (non in dotazione) Sezione minima con fermacavo	commutabile	V Hz kW A mm ²	3 AC 208 60 20 3 × 70 4 × 25 M 50 x 1,5

		<p>Si consiglia di allacciare la macchina mediante una presa staccabile su tutti i poli e richiudibile ai sensi della normativa IEC 60309 e IEC 60947 in modo che ne possa essere agevolmente controllata la sicurezza elettrica.</p> <p>In caso di allacciamento fisso deve essere installato un dispositivo di distacco dalla rete ai sensi della normativa IEC 60947.</p> <p>Presa a muro e dispositivo di distacco devono essere accessibili anche dopo l'installazione dell'apparecchio.</p> <p>Per rendere la macchina ancora più sicura, si consiglia di preporre un interruttore differenziale (salvavita). L'interruttore differenziale deve avere sensibilità universale.</p> <p>Installare eventualmente anche la messa a terra in conformità alle disposizioni nazionali vigenti.</p>		
	Interruzione carico di punta	<p>Sezione minima cavo di allacciamento</p> <p>Posare il cavo di allacciamento (ad es. H05VV-F) proteggendolo da influssi termici.</p> <p>E' eseguito come contatto a potenziale libero.</p>	mm ²	4 × 1,5
	Messa a terra	<p>Raccordo con filettatura esterna con rondelle e dado</p> <p>Installare eventualmente anche la messa a terra in conformità alle disposizioni nazionali vigenti.</p>	mm M	10 × 35 10
	Acqua fredda (acqua dolce)	<p>Pressione flusso min.</p> <p>Pressione max.</p> <p>Flusso max. [in mancanza di acqua calda e acqua dura]</p> <p>Raccordo allacciamento (committente) conforme a DIN 44 991 (guarnizione piatta)</p> <p>Lunghezza tubo di allacciamento (dotazione: 1 tubo</p> <p>Fabbisogno di acqua (programma 60° ≈ valore medio)</p> <p>Allacciamento standard (con allacciamento ad acqua calda)</p> <p>in assenza di acqua calda, aggiungere il fabbisogno di acqua corrispondente</p> <p>in assenza di acqua dura, aggiungere il fabbisogno di acqua corrispondente</p>	kPa kPa l/min Pollice mm l/h	100 1.000 35,5 [80] Filettatura esterna 1" 1.500 ca. 85
	Acqua calda (acqua dolce)	<p>Temperatura max.</p> <p>Pressione flusso min.</p> <p>Pressione max.</p> <p>Flusso volumetrico max.</p> <p>Raccordo allacciamento (committente) conforme a DIN 44 991 (guarnizione piatta)</p> <p>Lunghezza tubo di allacciamento (dotazione: 1 tubo</p> <p>Fabbisogno di acqua (programma 60° ≈ valore medio)</p> <p>In mancanza di acqua calda, allacciare il tubo all'acqua fredda</p>	°C kPa kPa l/min Pollice mm l/h	70 100 1.000 30 Filettatura esterna 1" 1.500 ca. 70
	Acqua fredda (acqua dura)	<p>Pressione flusso min.</p> <p>Pressione max.</p> <p>Flusso volumetrico max.</p> <p>Raccordo allacciamento (committente) conforme a DIN 44 991 (guarnizione piatta)</p> <p>Lunghezza tubo di allacciamento (dotazione: 1 tubo</p> <p>Fabbisogno di acqua (programma 60° ≈ valore medio)</p> <p>In mancanza di acqua dura, allacciare il tubo all'acqua fredda</p>	kPa kPa l/min Pollice mm l/h	100 1.000 40 Filettatura esterna 1" 1.500 ca. 300
	Acqua di scarico Modello con valvola di scarico	<p>Temperatura max.</p> <p>Bocchettone scarico acqua lato macchina (d_a × s × l) [DN 70]</p> <p>Scarico (predisposto dal committente) (di × s × l) [manicotto DN 70]</p> <p>Flusso volumetrico max. per breve periodo</p> <p>Serve un tubo collettore aerato; se l'aerazione è insufficiente, utilizzare il set di montaggio Miele M.-Nr. 05238090.</p> <p>Se si allacciano più macchine a un tubo collettore, attenzione alle dimensioni corrette.</p>	°C mm mm l/min	95 75 × 1,9 × 110 75 × 1,9 × 50 200

SK	Dispositivo antitrabocco schiuma	Se si forma molta schiuma, la schiuma può fuoriuscire dallo sfiato fumane. Per smaltirla può essere realizzato successivamente un sistema di sfiato con sifone opportunamente dimensionato utilizzando tubi normalmente reperibili. Di solito, per questa estensione deve essere integrata una diramazione con cappa di chiusura.		
B	Fissaggio (dotazione)	senza zoccolo 4 viti per legno DIN 571 (Ø × lunghezza) 4 tasselli (Ø × lunghezza) È necessario fissare la macchina. Il materiale di fissaggio per l'installazione su massetto galleggiante è a carico del committente.	mm mm	12 × 90 16 × 80
	Dati macchina	Larghezza Profondità Altezza Larghezza apertura di introduzione minima Distanza dal muro consigliata (fino al bordo anteriore della macchina) Peso a vuoto Carico massimo sul pavimento con macchina in funzione Carico statico max. Carico dinamico max. Frequenza max. rotazione tamburo Cessione media di calore all'ambiente di installazione (a seconda della temperatura ambiente e del programma selezionato)	mm mm mm mm mm kg N N N Hz W	1.085 1.272 1.640 1.090 1.800 648 8.975 7.456 1.520 16,7 1.690
L'installazione può essere effettuata esclusivamente da tecnici qualificati e autorizzati, nel rispetto delle norme vigenti a livello nazionale in materia di sicurezza, prevenzione degli infortuni ecc. Per il posizionamento della macchina, attenersi alle istruzioni di montaggio! Salvo modifiche. Misure in mm				