

設置プラン

PLW 8604

目次

設置プランに関する情報	3
用語の定義	3
機器寸法	4
接続	5
接続	6
現地での接続	6
外部洗剤投入	6
設置上の注意	7
環境要件	7
ビルトアンダー機器用蒸気キット	7
電気接続	7
等電位ボンディング	7
電磁両立性への適合(EMC)	7
給水接続	8
給水	8
排水	8
技術データ	9
電気接続	9
給水	10
排水	10
寸法	10
重量	11
放出値	11
熱放散	11
音圧レベル	11
動作状況	11
保管および輸送条件	11

洗浄消毒器の安全な設置と試運転を行うため、設置プラン、サービスマニュアル、および取扱説明書をよくお読みください。

この設置プランには、洗浄消毒器の寸法、技術仕様、およびお客様の設置場所で満たす必要がある設置要件が含まれています。

機器の装備はバージョンによって異なり、オプションを追加して拡張することも可能です。設置プランには、最大限の機器構成が記載されています。
特定の接続は、すべての機器バージョンで必要であるわけではありません。

設置要件

本機器は、Mieleカスタマーサービスまたは認定技術者によってのみ、設置および試運転を行う必要があります。

設置は、有効な法規、関連する規格および安全衛生基準に従って行う必要があります。

用語の定義

洗浄水

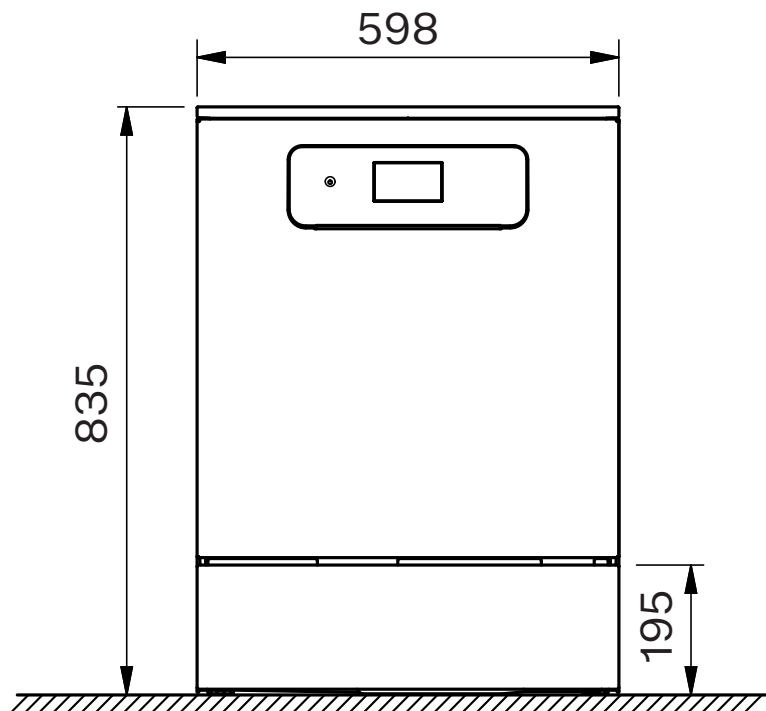
「洗浄水」という用語は、水、または水と洗剤の混合物を指します。

洗剤

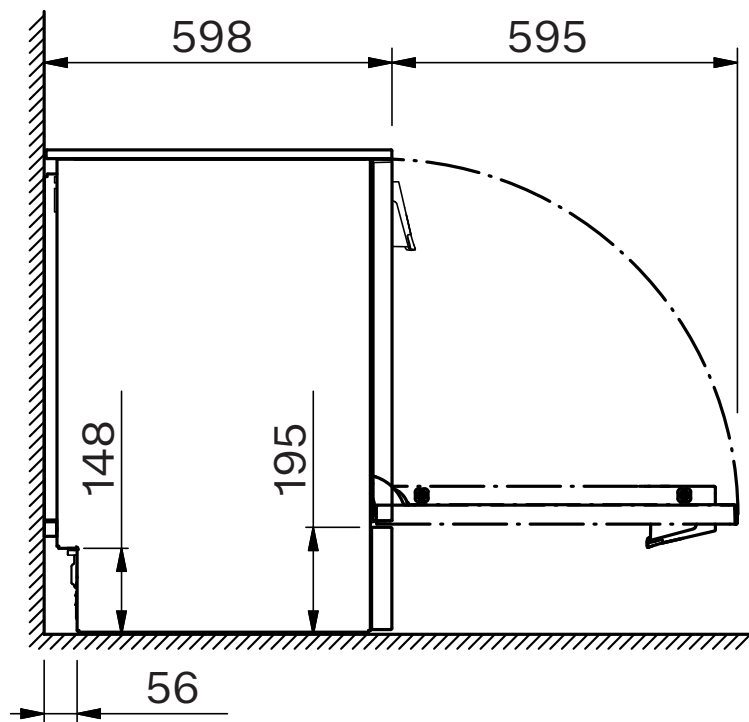
プログラムシーケンス中に供給される媒体はすべて、一般に洗浄剤などの洗剤と呼ばれます。

機器寸法

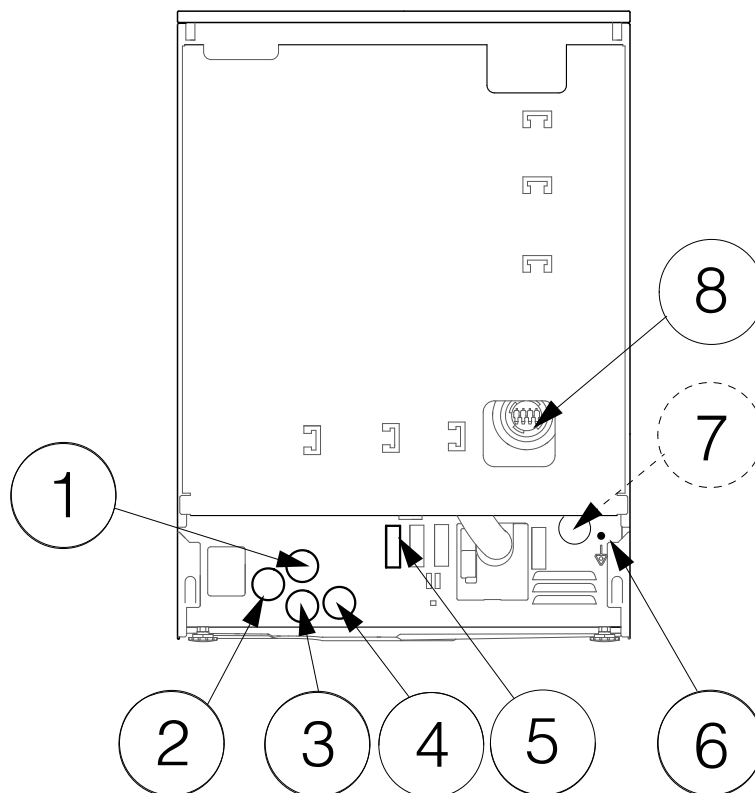
正面図



側面図



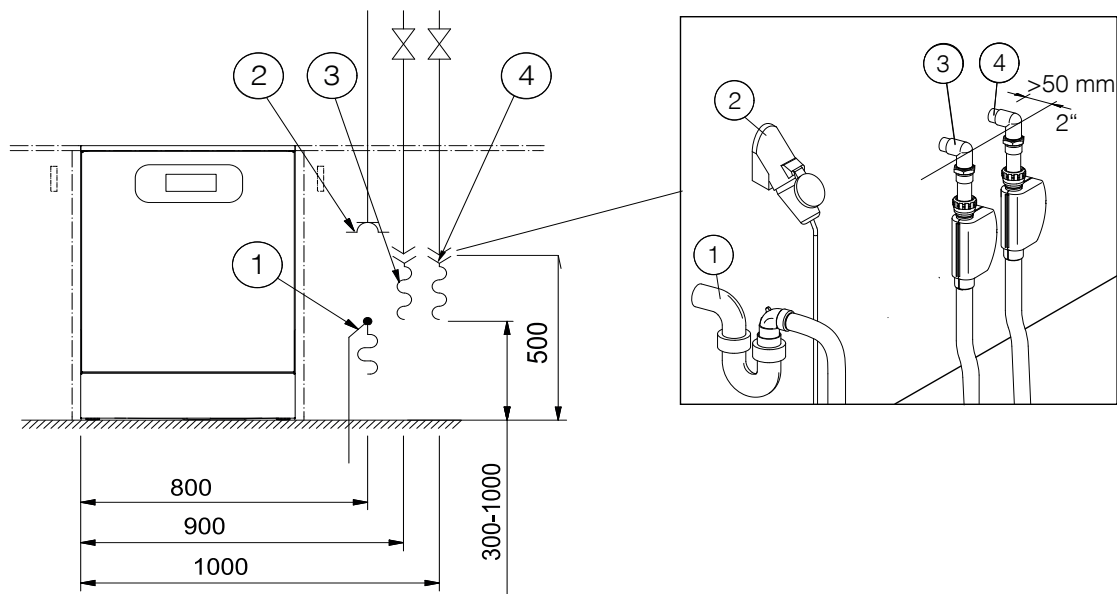
背面図



- ① 電源接続ケーブル
- ② 冷水または温水
- ③ 脱塩水
- ④ 排水
- ⑤ 外部供給、電源接続
- ⑥ 等電位ボンディング
- ⑦ フィードポンプ付き給水口(オプション)
- ⑧ 外部供給、供給ホース用接続

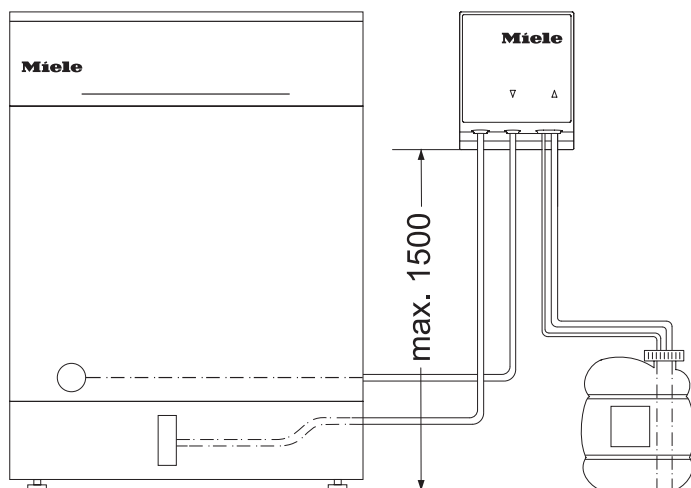
接続

現地での接続



- ① 排水
- ② 電源接続ケーブル
- ③ 冷水または温水
- ④ 脱塩水

外部洗剤投入



最大揚程	1.5 m
供給ホースの長さ、DOSモジュールからサクションパイプまで	1.8 m
供給ホースの長さ、機器背面からDOSモジュールまで	2.8 m
電源接続ケーブルの長さ、機器背面からDOSモジュールまで	2.8 m

コンテナを機器の隣の床または隣接するキャビネット内に置きます。
コンテナを機器の上に置かないでください。

環境要件

機器の周囲に結露が生じることがあります。そのため、室内の家具や設備は適切なものを使用する必要があります。

ビルトアンダー機器用蒸気キット

付属の蒸気キットは、ドアを開けた際に発生する蒸気によるワークトップの損傷を防止します。ドアの上部からワークトップの下面まで、蒸気キットを適切に取り付けます。

電気接続

電気接続に関するすべての作業は、Mieleカスタマサービスまたは認定技術者が行ってください。お客様による本機の設置は、IEC 61010-1に準拠し、過電圧カテゴリCAT IIIに適合する必要があります。

主電源は、公称電圧の $\pm 10\%$ 以内での稼働をさせてください。

メインスイッチ

お客様の設置場所に、すべての極で機器を遮断できる漏電ブレーカー等を設置してください。メインスイッチは、以下の条件を満たす必要があります。

- 接点間隔が3 mm以上であること
- 機器の定格電流で動作するように設計されていること
- ゼロ位置で保持できること
- 機器が設置された後でもアクセス可能であること

電源接続ケーブルは、熱損傷のリスクが影響しないよう配線する必要があります。

プラグ接続

機器は、ソケットを介して電源に接続可能です。

ケーブル接続

または、機器は配電盤への直接接続も可能です。

漏電ブレーカー(RCD)

さらなる安全のため、機器は感度電流30 mAのRCD(漏電ブレーカー)を取り付けてください。RCDは、容易にアクセスできる場所に設置する必要があります。

等電位ボンディング

歯付座金は等電位ボンディングに対応しています。接続ネジ(M 8)は、機器の後部にあります。等電位ボンディングは、可能な限りお客様の設置場所でする必要があります。

電磁両立性への適合(EMC)

本機は、EN 61326-1に従って電磁両立性(EMC、クラスB)のテストを実施しており、病院、医療施設、研究所など、公共の電力ネットワークに接続された商業環境を含む類似の環境での使用に適しています。

機器の高周波(HF)エネルギーの放出は非常に少ないため、近くその他の電子機器に干渉する可能性は低いです。

設置場所の床は、木材、コンクリート、またはタイル張りでなければなりません。合成床版は、静電気放電のリスクを最小限に抑えるために、相対湿度レベル30 %以上に耐えられる必要があります。

供給電圧の品質は、一般的な商業環境または病院環境におけるものと同等である必要があります。電源電圧が公称値の $\pm 10\%$ の範囲内であることを確認してください。

設置上の注意

給水接続

給水

必ず給水管の汚れや詰まり等がないことを確認してから本体に接続してください。
水圧が短時間に上がると、機器の部品が損傷することがあります。

飲料水の品質レベルの給水供給が必要です。

機器は冷水または温水に接続する必要があります。工場から供給されるプログラムを使用するには、脱塩水の給水接続も必要です。

お客様の設置場所における止水栓との接続部は、3/4 インチのフラットパッキン式外ねじを採用する必要があります。

機器の設置後も、手が届く位置に止水栓を取り付けてください。

排水

機器は、専用の独立した排水システムに接続する必要があります。独立した接続口がない場合は、ホースをデュアルチャンバーサイフォンに接続することをお勧めします。排水管は、少なくとも 93 ° C の耐熱性が必要です。

ホースを現場の排水システムに直接取り付ける場合は、付属のホースクリップを使用してください。

設置場所の排水ホース用コネクターは、直径の異なるホースに合わせて調整することができます。コネクターが排水ホース内に 30 mm 以上突出している場合、短くする必要があります。そうしないと、排水ホースが詰まる可能性があります。

排水ホースは、よじれたり、圧迫されたり、引っ張られたりしないようにします。

現場の排水接続部が、ドアを開けた状態での下段バスケットローラーのガイドパスよりも低い位置にある場合、プログラム実行中にサイフォン効果が発生し、洗浄庫内の水が排水される可能性があります。この場合、排水ホースを曲げて設置し、その最高点が下段バスケットローラーのガイドパスと同レベル以上になるように配置してください。

電気接続

仕様 1/60 Hz

	タイプ 1	タイプ 2
電圧	AC 200V	3 AC 200V
周波数	60 Hz	60 Hz
ブレーカー定格	2 x 30 A	3 x 20 A
プラグ	+	+
電源接続ケーブルの長さ	1.9 m	1.9 m
電源接続ケーブルの断面図	3 x 3.5 mm ²	4 x 2.5 mm ²
ヒーター定格	5.1 kW	5.1 kW
全接続負荷	5.5 kW	5.5 kW

仕様 2/50 Hz

	タイプ 1	タイプ 2
電圧	AC 200V	3 AC 200V
周波数	50 Hz	50 Hz
ブレーカー定格	2 x 30 A	3 x 20 A
プラグ	+	+
電源接続ケーブルの長さ	1.9 m	1.9 m
電源接続ケーブルの断面図	3 x 3.5 mm ²	4 x 2.5 mm ²
ヒーター定格	5.1 kW	5.1 kW
全接続負荷	5.5 kW	5.5 kW

タイプ1からタイプ2またはその逆の変換作業はMieleサービスへお問い合わせください。

技術データ

給水

給水接続	
- 冷水/温水	1
- 脱塩水	1
水温	
- 冷水	5-65 ° C
- 温水	5-20 ° C
- 脱塩水	
接続ホースの長さ	1.7 m
お客様の設置場所での接続 (止水栓付き、フラットシール式外ねじ)	3/4"
給水接続圧	200-1000 kPa
流量	2.0-7.5 l/min
水硬度	0 - 10,7 mmol/l
塩化物含有量	<100 mg/l
脱塩水	
- 推奨導電率	<15 µS/cm
- pH値	5-8

排水

排水ホースの長さ	1.4 m
最大排水ホースの長さ	4 m
床からの最大揚程	1 m
最高水温度	70 ° C
最大過渡流量	16 L/分
ホースの内径(Ø)	22 mm
排水管	≥ DN 50

寸法

据え置き型機器の高さ	835 mm
高さ調節	+60 mm
幅	598 mm
奥行	598 mm
操作パネルを含む奥行	639 mm
ドアを開いた状態での奥行	1193 mm

重量

本体重量	68 kg
最大操作重量	126.5 kg
ドアを開けた状態での最大容量	37 kg
機器のフタの最大容量	69 kg
最大個別被洗浄物 (Ø 38 mm フィート)	320 N
最大表面被洗浄物(フローリングの耐荷重)	3.5 kN/m ²

放出値

熱放散

室内への熱放出量	5.4 MJ/h
----------	----------

音圧レベル

洗浄・乾燥時の音圧レベル LpA	<65 dB(A) re 20 µPa
------------------	---------------------

動作状況

周囲温度	5-40 ° C
相対湿度：	
最低値	10 %
最高値、31 ° C	80 %
までの場合40 ° Cまでの温度範囲で線形に減少	50 %
最大海拔高度	2000 m*

*1500 mより上に設置した場合、洗浄水の沸点は低くなります。この場合、カスタマーサービスは消毒温度と保持時間を調整する必要があります。

保管および輸送条件

周囲温度	-20 - +60 ° C
相対湿度	10-85 %
大気圧	500-1060 hPa
梱包を含む重量	81.5 kg
輸送ルート上の最大床材耐荷重	815 kN

輸送パレットを含む本体寸法

高さ	1000 mm
幅	1170 mm
奥行	740 mm

Manufacturer:

Miele & Cie. KG
Carl-Miele-Straße 29
33332 Gütersloh
Germany

Manufacturing site:

Miele & Cie. KG
Mielestraße 2
33611 Bielefeld
Germany

Internet: www.miele.com/professional