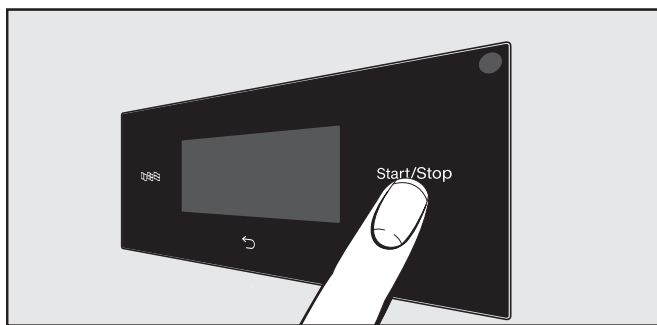
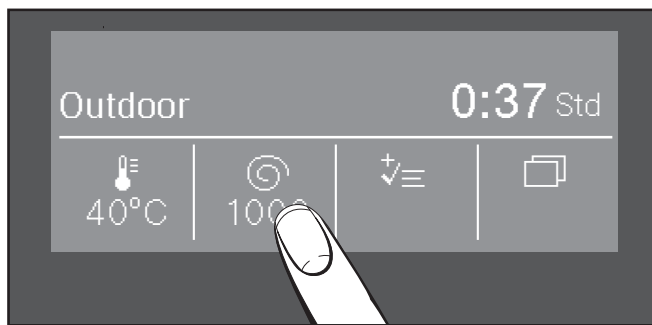


Touchdisplay und Sensortasten

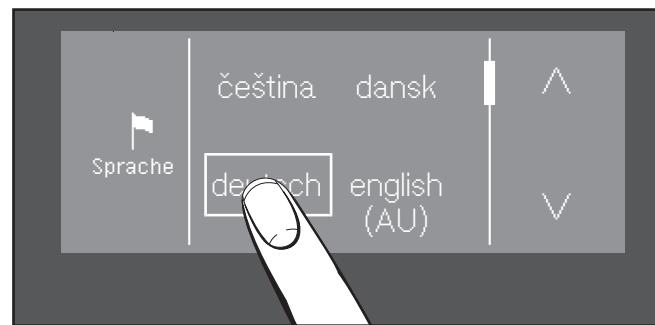


- Einschalten: Taste drücken. Die Sensortasten , , , , *Start/Stop* sowie die Sensortasten im Display reagieren auf Berührung mit den Fingerspitzen.



Mit den Sensortasten , oder können Sie die Temperatur, Drehzahl oder Extras ändern.

1 Sprache auswählen



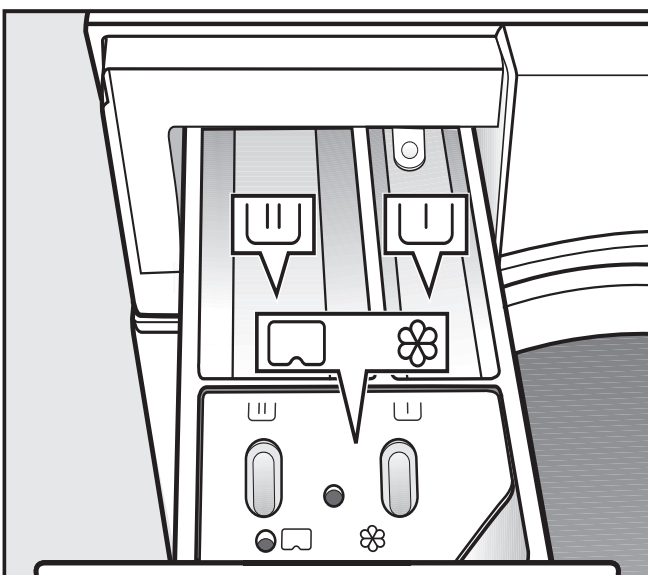
- Sensortaste berühren.
- Sensortaste oder berühren, bis die gewünschte Sprache erscheint.
- Sprache auswählen.

2 Wäsche einfüllen



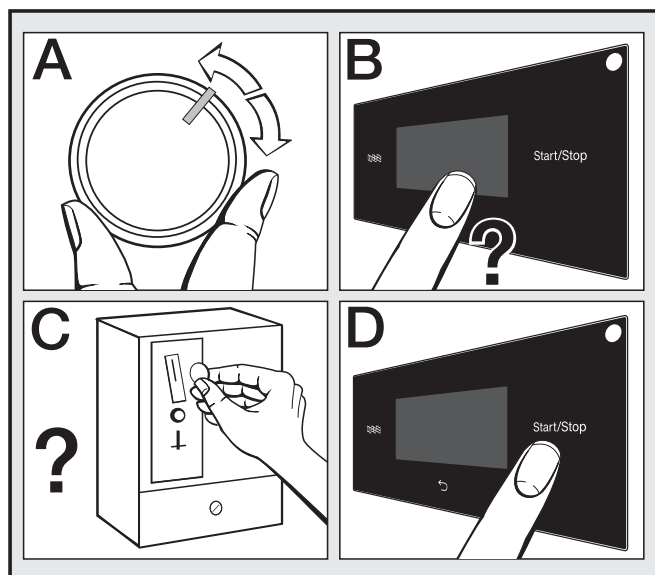
- Tür öffnen.
- Wäsche einfüllen, nach Farben und Pflegesymbolen sortiert.
- Tür mit leichtem Schwung schließen. Keine Wäscheteile einklemmen.

3 Waschmittel zugeben



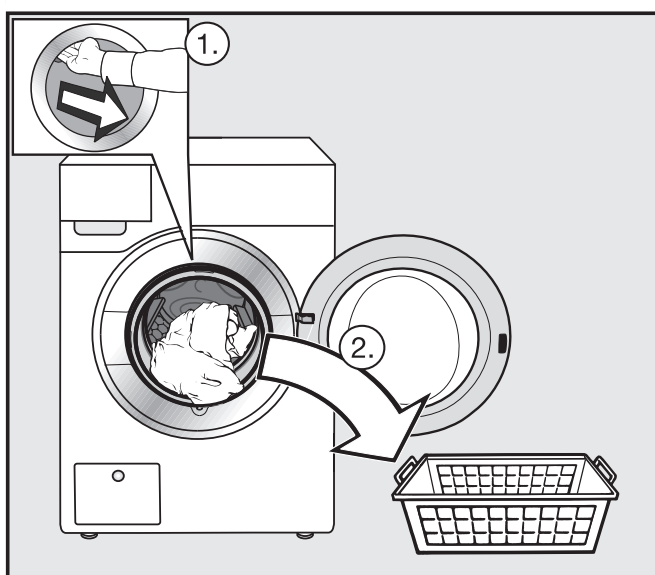
- Waschmittel für Vorwäsche.
- Waschmittel für Hauptwäsche.
- Weichspüler, Formspüler, Flüssigstärke oder Cap.

4 Programm wählen und starten



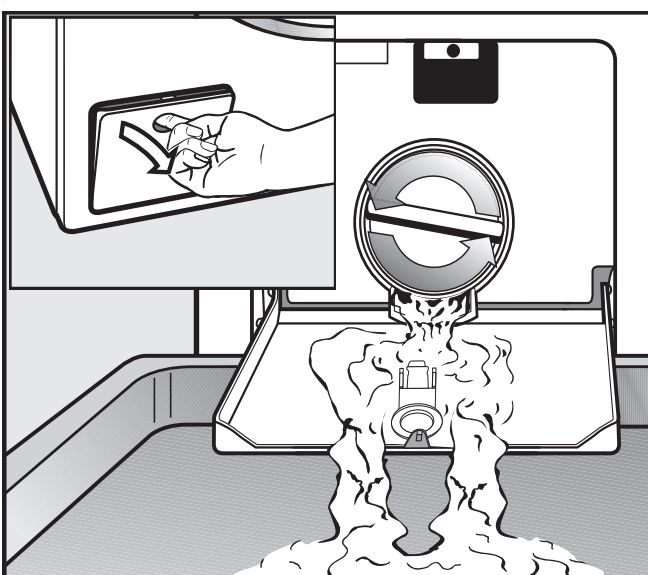
- Programm wählen (A).
- Temperatur, Schleuderdrehzahl und Extras wählen (B).
- Bezahlvorgang beachten (C).
- Sensortaste *Start/Stop* berühren (D).

5 Wäsche entnehmen

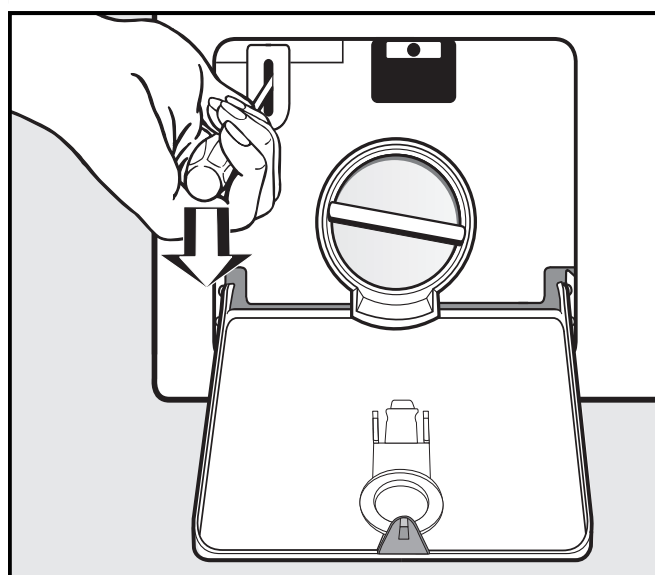


- Knitterschutz/Ende* wird im Display angezeigt.
- Tür mit Sensortaste *Start/Stop* entriegeln.
 - Tür öffnen und Wäsche entnehmen.

Tür öffnen bei Stromausfall

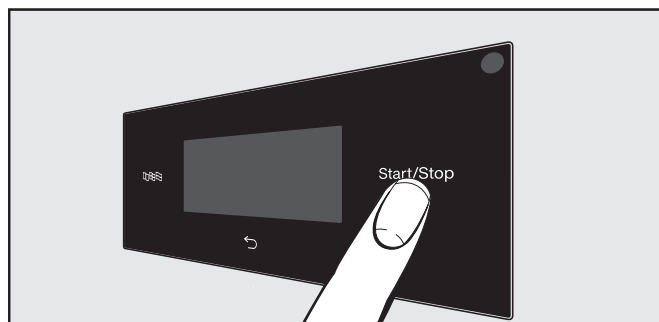


- Klappe zum Ablaufsystem öffnen.
- Lauge ablaufen lassen. Vorsicht bei heißer Lauge.



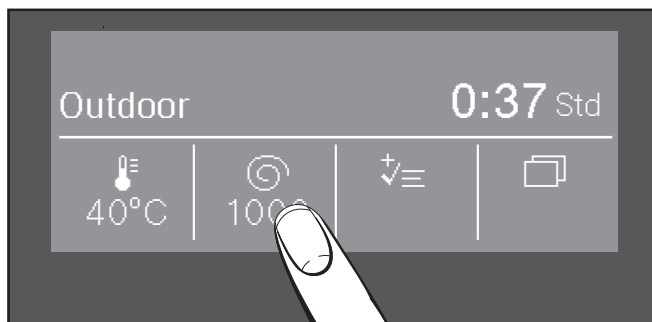
- Tür mit einem Schraubenzieher entriegeln.

Écran tactile et touches sensibles



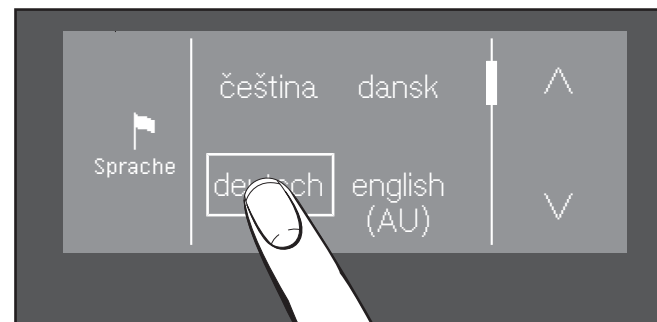
- Mise en marche : appuyer sur la touche ①.

Les touches sensibles , , *Start/Stop* ainsi que les touches sensibles de l'écran réagissent au contact des doigts.



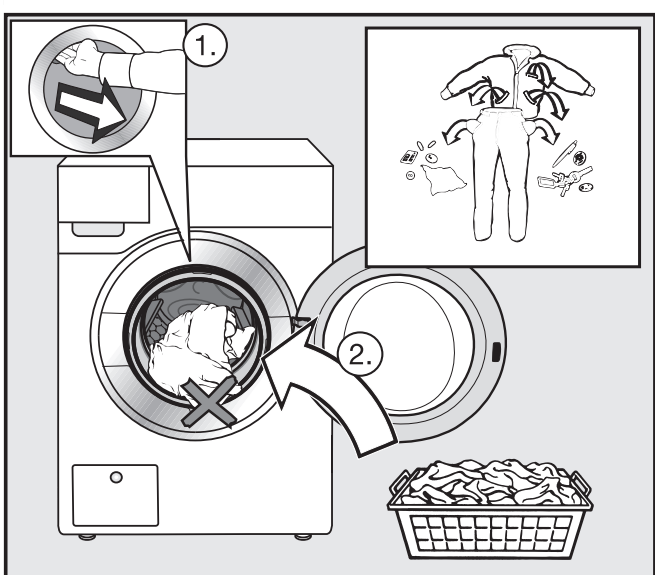
Les touches sensibles , ou vous permettent de modifier la température, la vitesse ou les options.

① Sélectionner la langue



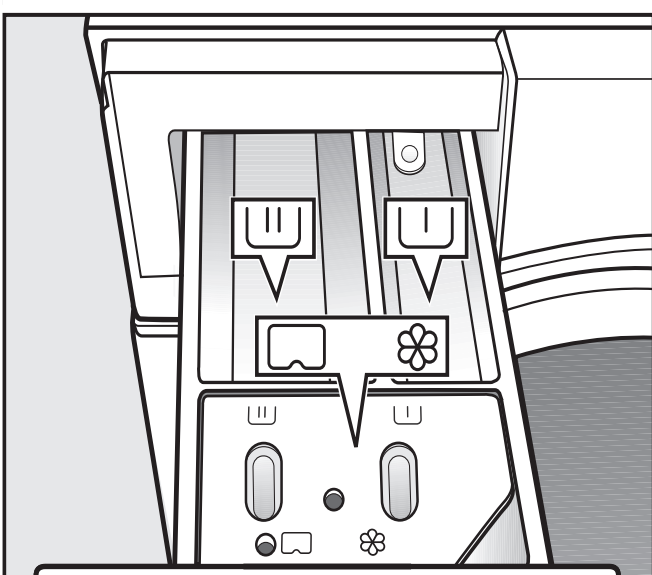
- Effleurer la touche sensible .
- Effleurer la touche sensible ou jusqu'à ce que la langue souhaitée apparaisse.
- Sélectionner la langue.

② Charger le linge



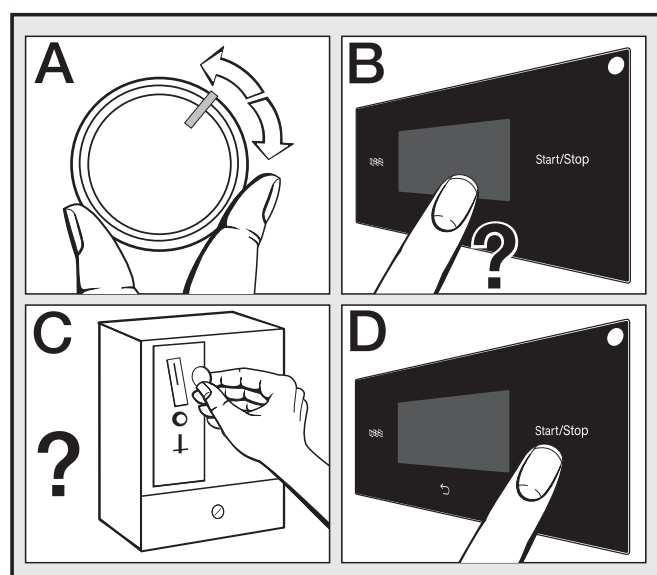
- Ouvrir la porte.
- Chargez le linge, trié par couleur et par symbole d'entretien.
- Fermer la porte avec une petite impulsion. Ne pas coincer de pièce de linge.

③ Ajouter de la lessive



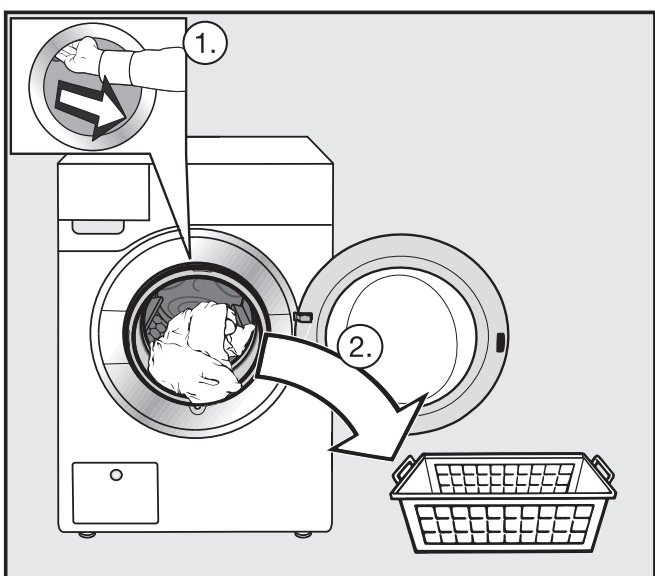
- Lessive pour le pré-lavage.
- Lessive pour le lavage principal.
- Assouplissant, produit de tenue, amidon ou Cap.

④ Sélectionner le programme et le lancer



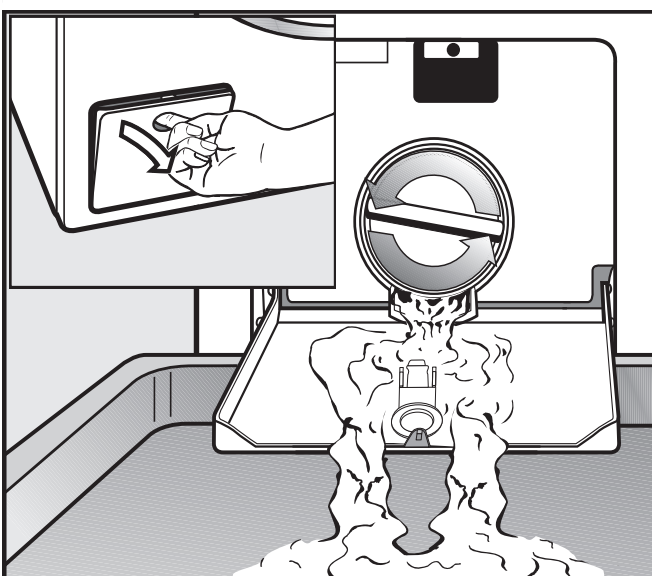
- Sélectionner le programme (A).
- Sélectionner la température, vitesse d'essorage et les options (B).
- Insérer de l'argent (C).
- Effleurer la touche sensible *Start/Stop* (D).

⑤ Décharger le linge

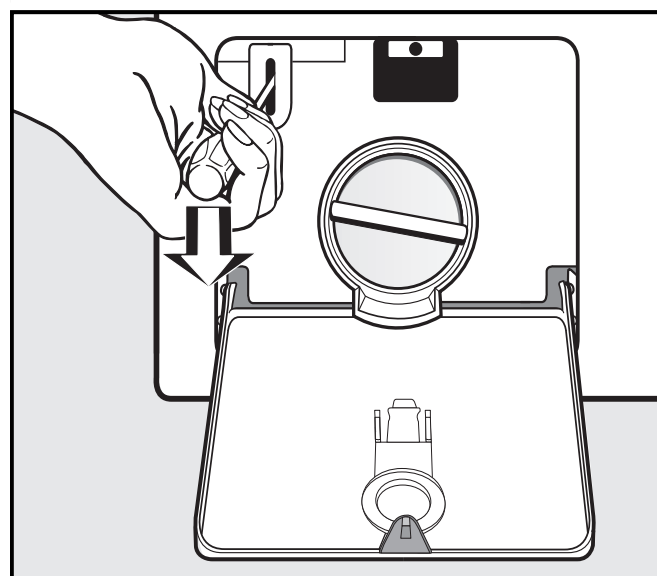


- Infroissable/Arrêt* s'affiche à l'écran.
- Déverrouiller la porte avec la touche sensible *Start/Stop*.
 - Ouvrir la porte et retirer le linge.

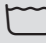

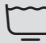

Ouvrir la porte en cas de panne d'électricité



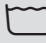

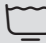

- Ouvrir la trappe du système de vidange.
- Vidanger le bain lessiviel. Attention en cas de bain lessiviel chaud.



- Déverrouiller la porte avec un tournevis.

Programm		Beladung
 Koch-/Buntwäsche 20 °C bis 90 °C		max. 8,0 kg
Artikel	Textilien aus Baumwolle, Leinen oder Mischgewebe.	
Tipp	<ul style="list-style-type: none"> – Wählen Sie die Temperatur nach den Angaben im Pflegeetikett, dem Waschmittel, der Verschmutzungsart und den hygienischen Anforderungen. – Dunkelfarbige Textilien mit Colorwaschmittel oder Flüssigwaschmittel waschen. 	
 Express 30 °C		max. 4,0 kg
Artikel	Textilien aus Baumwolle, die kaum getragen wurden oder nur geringe Verschmutzungen aufweisen.	
 Pflegeleicht 30 °C bis 40 °C		max. 4,0 kg
Artikel	Textilien mit synthetischen Fasern, Mischgewebe oder pflegeleicht ausgerüstete Baumwolle.	
Tipp	– Bei knitterempfindlichen Textilien die Endschleuderdrehzahl reduzieren.	
 Feinwäsche 30 °C		max. 3,0 kg
Artikel	Empfindliche Textilien aus synthetischen Fasern, Mischgewebe, Viskose.	
Tipp	<ul style="list-style-type: none"> – Textilien, die Wolle/Seide enthalten im Woll- oder Seidenprogramm waschen. – Bei knitterempfindlichen Textilien Endschleuderdrehzahl abwählen. – Feinwaschmittel verwenden. 	
ECO 40-60		max. 8,0 kg
Artikel	Normal verschmutzte Baumwollwäsche.	
Tipp	<ul style="list-style-type: none"> – In einem Waschzyklus kann ein Wäscheposten aus gemischter Baumwollwäsche für die Temperaturen 40 °C und 60 °C gewaschen werden. – Das Programm ist für Baumwollwäsche im Energie- und Wasserverbrauch am effizientesten. 	
Frottierwäsche 40 °C bis 60 °C		max. 7,0 kg
Artikel	Handtücher und Bademäntel aus Frottiergewebe.	
Tipp	– Dunkelfarbige Textilien mit Colorwaschmittel oder Flüssigwaschmittel waschen.	
Oberhemden 20 °C bis 60 °C		max. 2,5 kg
Artikel	Hemden und Hemdblusen.	
Tipp	<ul style="list-style-type: none"> – Hemden und Blusen aus Seide im Programm Seide waschen. – Maximale Beladungsmenge auf die Hälfte verringern, wenn das Extra <i>Vorbügeln</i> gewählt ist. 	
Dunkle Wäsche 30 °C bis 60 °C		max. 3,5 kg
Artikel	Dunkle Wäschestücke aus Baumwolle oder Mischgewebe.	
Tipp	<ul style="list-style-type: none"> – Mit der Innenseite nach aussen gewendet waschen. – Colorwaschmittel verwenden. 	
Intensiv Waschen 40 °C bis 90 °C		max. 8,0 kg
Artikel	Stark verschmutzte Arbeitskleidung aus Baumwolle, Leinen oder Mischgewebe	
Tipp	– Durch einen hohen Wasserstand wird eine besonders gute Wasch- und Spülwirkung erreicht.	
Wolle kalt bis 30 °C		max. 2,5 kg
Artikel	Textilien aus waschbarer Wolle und Wollgemischen.	
Tipp	– Wollwaschmittel verwenden.	

Diese Übersicht stellt nur eine Auswahl von Programmen dar. Weitere Programme sind in der Gebrauchsanweisung beschrieben.

Programme		Charge
 Blanc/Couleurs 20 °C à 90 °C		max. 8,0 kg
Article	Textiles en coton, lin ou fibres mélangées.	
Conseil	<ul style="list-style-type: none"> – Sélectionnez la température en suivant les indications sur l'étiquette d'entretien, selon le lessive, le degré de salissure et les exigences hygiéniques. – Laver les textiles de couleurs foncées avec de la lessive couleurs ou de la lessive liquide. 	
 Express 30 °C		max. 4,0 kg
Article	Textiles en coton n'ayant pratiquement pas été portés ou présentant très peu de salissures.	
 Synthétique 30 °C à 40 °C		max. 4,0 kg
Article	Textiles en fibres synthétiques, mélangées ou coton facile d'entretien.	
Conseil	– Réduire la vitesse du dernier essorage des textiles qui se froissent facilement.	
 Délicat 30 °C		max. 3,0 kg
Article	Textiles délicats en fibres synthétiques, en fibres mixtes ou en viscose.	
Conseil	<ul style="list-style-type: none"> – Laver les textiles qui contiennent de la laine/soie avec le programme Laine ou le programme Soie. – Désactiver l'essorage pour les textiles qui se froissent facilement. – Utiliser la lessive pour linge délicat. 	
ECO 40-60		max. 8,0 kg
Article	Pour le linge en coton normalement sale.	
Conseil	<ul style="list-style-type: none"> – En un seul cycle de lavage, des pièces de linge en coton mélangé peuvent être lavé à 40° et 60 °C. – Le programme est le plus efficace quant à la consommation d'énergie et d'eau pour le lavage du linge coton. 	
Linge éponge 40 °C à 60 °C		max. 7,0 kg
Article	Serviettes et peignoirs en éponge.	
Conseil	– Laver les textiles de couleurs foncées avec de la lessive couleurs ou de la lessive liquide.	
Chemises 20 °C à 60 °C		max. 2,5 kg
Article	Chemises et chemisiers.	
Conseil	<ul style="list-style-type: none"> – Lavez les chemises et les chemisiers en soie avec le programme Soie. – N'utiliser que la moitié de la charge maximale si l'option <i>Défroissage</i> est sélectionnée. 	
Textiles foncés 30 °C à 60 °C		max. 3,5 kg
Article	Linge foncé en coton ou fibres mélangées.	
Conseil	<ul style="list-style-type: none"> – Retourner le linge pour le laver. – Utiliser une lessive couleurs. 	
Lavage intensif 40 °C à 90 °C		max. 8,0 kg
Article	Vêtements de travail très sales en coton, lin ou fibres mélangées	
Conseil	– Un niveau d'eau élevé donne un excellent résultat de lavage et de rinçage.	
Laine froid à 30 °C		max. 2,5 kg
Article	Textiles en laine pure/laine mélangée lavables.	
Conseil	– Utiliser de la lessive spéciale laine.	

Cet aperçu ne présente qu'une sélection des programmes disponibles. D'autres programmes sont décrits dans le mode d'emploi.