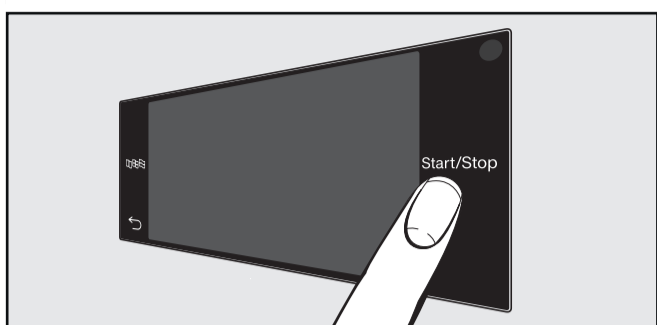


Kosketusnäyttö ja hipaisupainikkeet



- Kytke virta päälle painamalla . Hipaisupainikkeet , , *Start/Stop* sekä kosketusnäytössä näkyvät painikkeet reagoivat sormen kosketukseen.

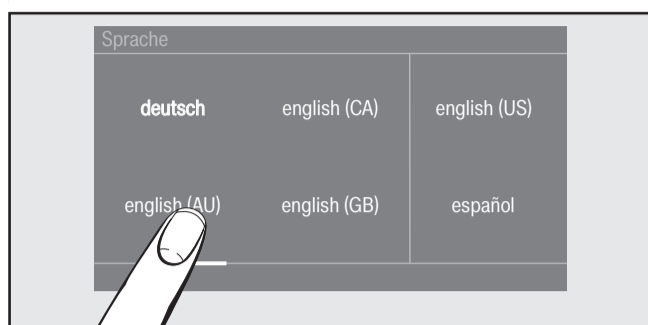
Ohjeita käyttöön



Tarvittaessa saat näyttöön ohjeita koneen käyttöön.

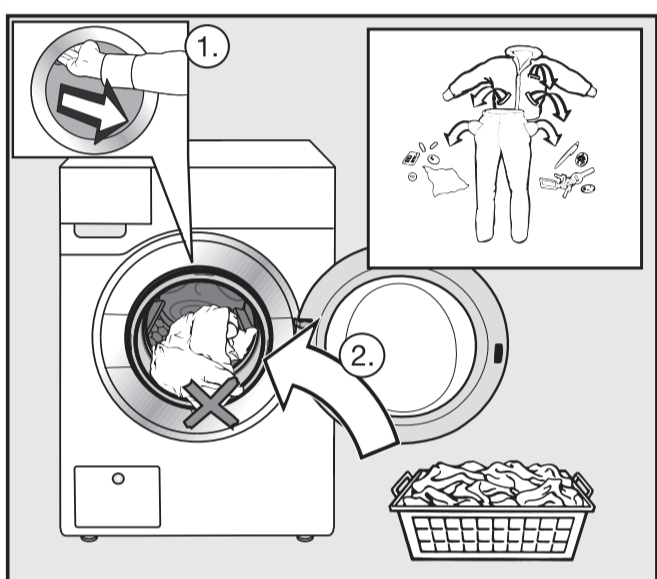
- Kosketa hipaisupainiketta *Ohje*.
- Pyyhkäise näyttöä oikealta vasemmalle.

1 Kielen valinta



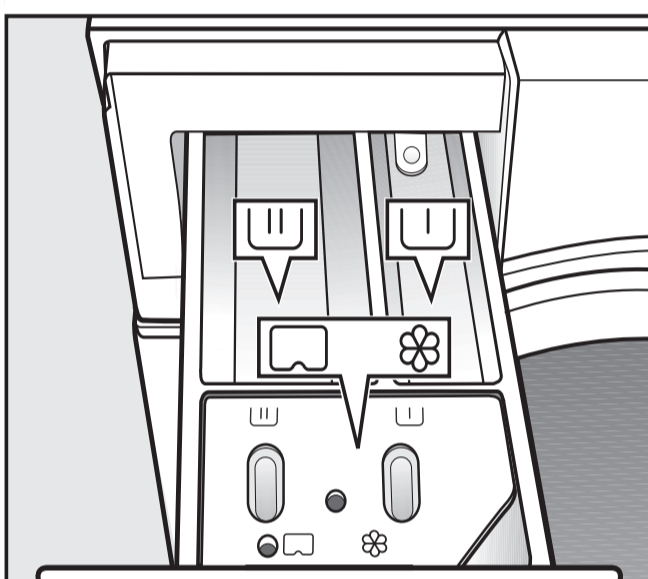
- Kosketa .
- Pyyhkäise näyttöä oikealle tai vasemmalle, kunnes haluamasi kieli tulee näkyviin.
- Valitse kieli.

2 Pyykin laittaminen koneeseen



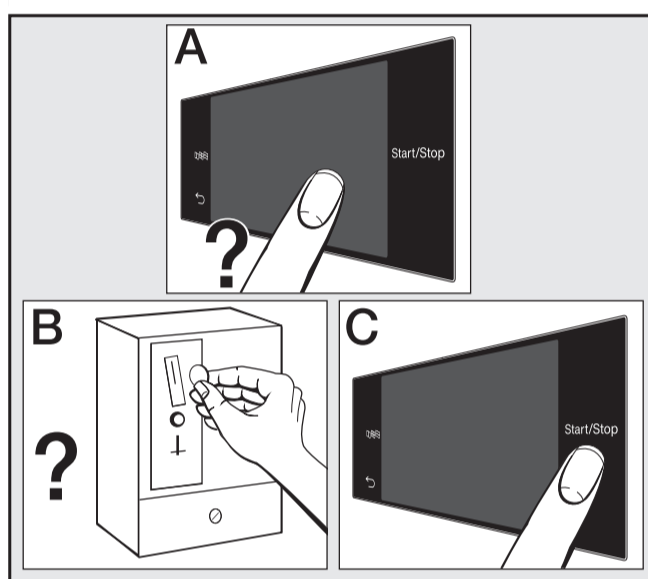
- Avaa luukku.
- Laita värien ja hoito-ohjeiden mukaan lajiteltu pyykki koneeseen.
- Sulje luukku heilauttamalla se kevyesti kiinni. Varo, ettei pyykkiä jää luukun väliin.

3 Pesuaineen annostus



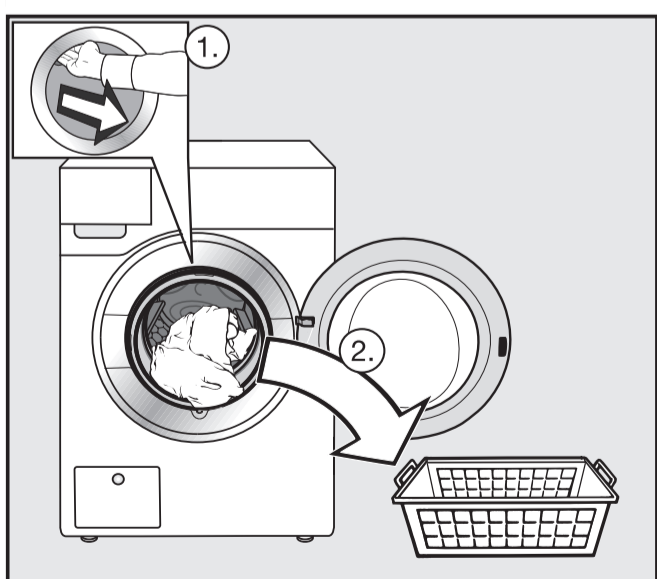
- Esipesun pesuaine.
- Varsinaisen pesun pesuaine.
- Huuhtelu- tai viimeistelyaine, nestemäinen tärkki tai Cap.

4 Ohjelman valinta ja käynnistys



- Valitse ohjelma. Valitse lämpötila, linkousnopeus ja lisätoiminnot (B).
- Suorita maksu tarvittaessa (B).
- Paina *Start/Stop* (C).

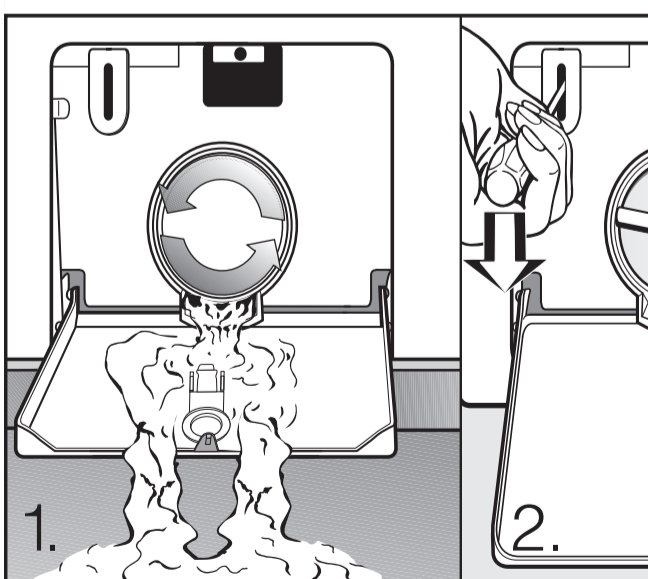
5 Pyykin ottaminen koneesta



- Näytössä näkyy *Pöyhintä/Seis*.
- Vapauta luukun lukitus painikkeella *Start/Stop*.
 - Avaa luukku ja ota pyykki koneesta.

Luukun avaaminen sähkökatkon aikana

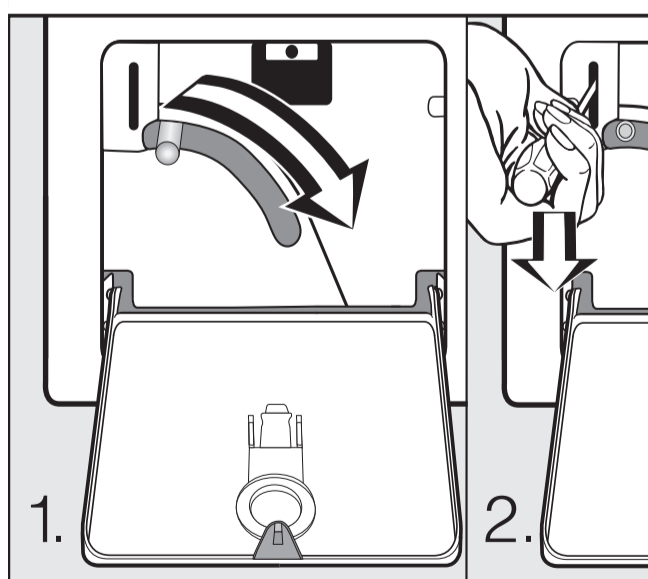
... poistopumpun avulla



- Avaa poistovesijärjestelmän luukku.
- Valuta vesi ulos koneesta. Varo kuumaa vettä.
- Vapauta luukun lukitus ruuvitaltalla.

Luukun avaaminen sähkökatkon aikana

... poistoventtiilin avulla



- Avaa poistovesijärjestelmän luukku.
- Valuta vesi ulos koneesta.
- Vapauta luukun lukitus ruuvitaltalla.

Ohjelma	Täyttömäärä
Valkopyykki 75 °C – 90 °C	enint. 6,0 kg
Pyykin laji	Puuvilla- ja pellavatekstiilit, kuten liinavaatteet, vauvanvaatteet, alusvaatteet.
Kirjopyykki kylmä – 60 °C	enint. 6,0 kg
Pyykin laji	Puuvillasta tai puuvillasekoitteista valmistetut tekstiilit, kuten t-paidat, housut.
Neuvo	– Pese tummat tekstiilit erikseen kirjopesuaineella tai nestemäisellä pesuaineella.
Siliävät kuidut kylmä – 60 °C	enint. 3,0 kg
Pyykin laji	Synteettisistä kuiduista valmistetut tekstiilit, sekoitteet tai siliäväksi käsitelty puuvilla.
Neuvo	– Kun peset helposti rypistyviä tekstiilejä, alenna linkousnopeutta.
Hienopyykki kylmä – 60 °C	enint. 2,0 kg
Pyykin laji	Synteettisistä kuiduista, sekoitteista tai viskoosista valmistetut arat tekstiilit.
Neuvo	– Pese villaa/silkkiä sisältävät tekstiilit villa- tai silkkiohjelmalla. – Kun peset helposti rypistyviä tekstiilejä, jätä loppulinkous pois.
Pika kylmä – 60 °C	enint. 3,0 kg
Pyykin laji	Puuvillaiset tekstiilit, jotka ovat olleet käytössä vain lyhyen aikaa tai joissa ei ole lainkaan näkyvää likaa.
Froteepyykki 40 °C – 60 °C	enint. 6,0 kg
Pyykin laji	Froteepyyhkeet ja -kylpytakit.
Neuvo	– Pese tummat tekstiilit erikseen kirjopesuaineella tai nestemäisellä pesuaineella.
Paidat kylmä – 60 °C	enint. 2,0 kg
Pyykin laji	Paidat ja paitapuserot.
Neuvo	– Pese silkistä valmistetut paidat ja paitapuserot ohjelmalla Silkki. – Hyödynnä vain puolet enimmäistäyttömäärästä, jos valitset lisätoiminnon <i>Lämmin sileyty</i> s.
Tumma pyykki 30 °C – 60 °C	enint. 3,0 kg
Pyykin laji	Puuvillasta tai puuvillasekoitteista valmistetut tummat vaatteet.
Neuvo	– Käännä tummat vaatteet nurinpäin ennen pesua. – Käytä kirjopesuainetta.
Farkut 30 °C – 60 °C	enint. 3,0 kg
Pyykin laji	Farkkukankaiset paidat, paitapuserot, housut, takit.
Neuvo	– Käännä farkkukankaiset vaatteet nurinpäin ennen pesua.
Villa kylmä – 40 °C	enint. 2,0 kg
Pyykin laji	Käsinpestäväksi tai konepestäväksi merkitty villa tai villasekoitteet.
Neuvo	– Käytä villapesuainetta.
Puuvilla PRO 60 °C	enint. 6,0 kg
Pyykin laji	Puuvillasekoitteista (50 % puuvillaa ja 50 % polyesteria) valmistetut tekstiilit.
Neuvo	– Erityisen energiatehokas pesuohjelma normaalilikaisille ammattikäytössä käytettäville puuvillasta tai puuvillasekoitteista valmistetuille tekstiileille, kuten työvaatteille.

Tähän taulukkoon on koottu vain osa ohjelmista. Katso muiden ohjelmien kuvaukset varsinaisesta käyttöohjeesta.

