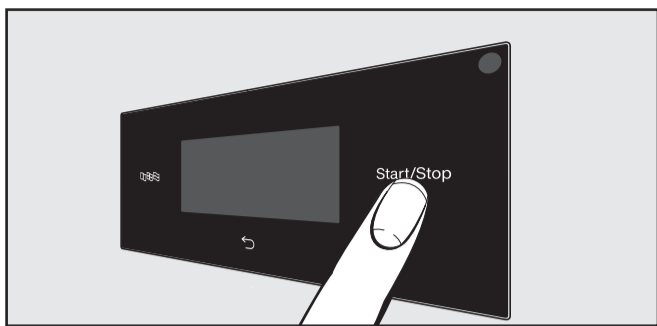
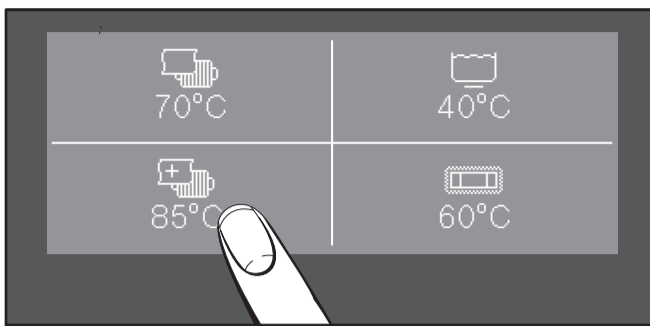


Touchdisplay och touchknappar

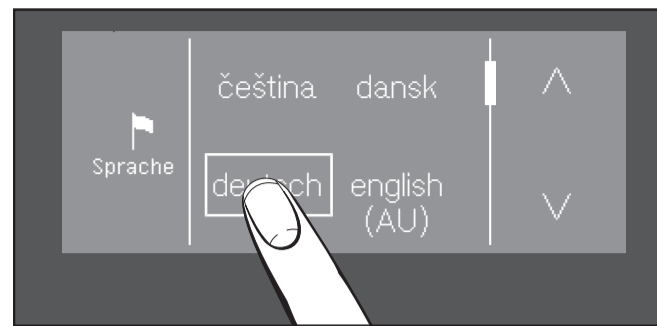


- Starta: Tryck på knappen ①.
- Touchknapparna , , *Start/Stop* liksom touchknapparna i displayen reagerar på beröring.



Med touchknapparna i displayen kan du välja ett av de tillgängliga programmen.

① Välja språk



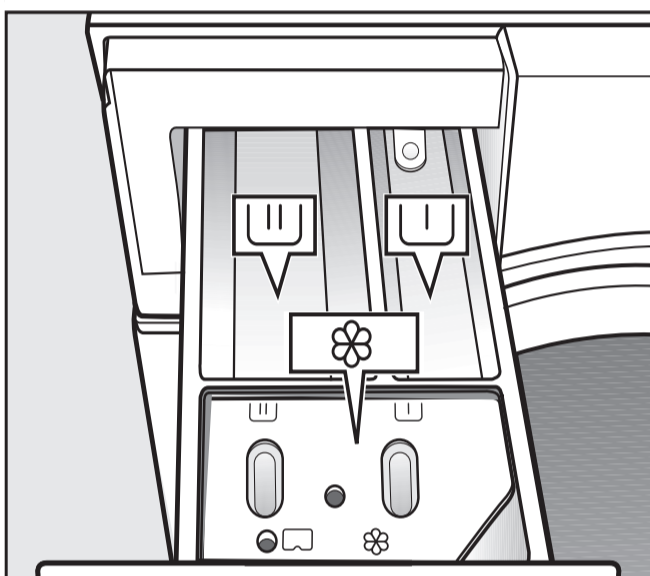
- Tryck på touchknappen .
- Tryck på touchknappen eller tills önskat språk visas.
- Välj språk.

② Lägga i tvätt



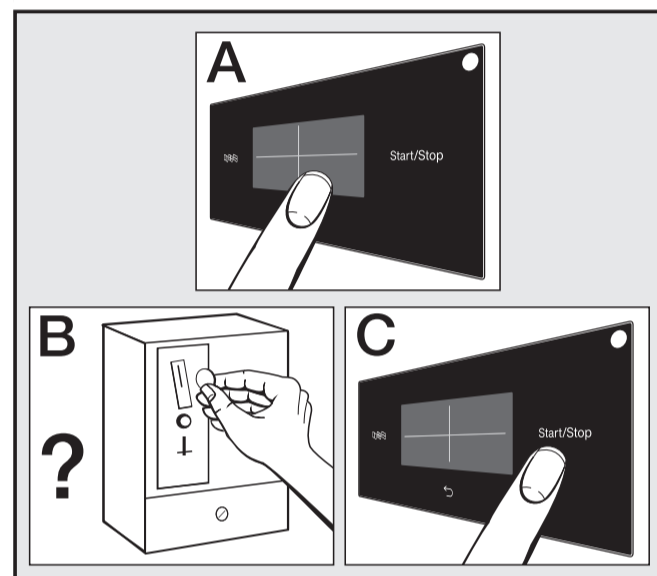
- Öppna luckan.
- Lägg i tvätt som sorterats efter färg och skötselsymboler.
- Stäng luckan med en lätt svängning. Se till att textilierna inte kläms fast i luckan.

③ Dosera tvättmedel



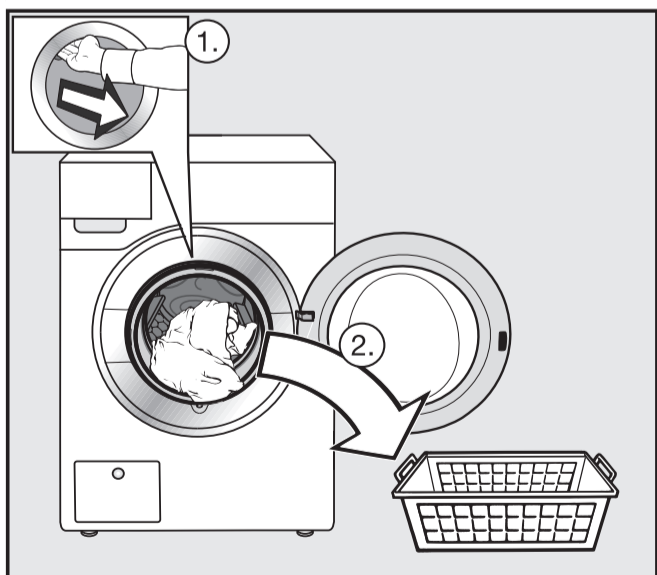
- Tvättmedel för förtvätt
- Tvättmedel för huvudtvätt
- Sköljmedel, formsköljmedel eller flytande stärkmedel

④ Välja program och starta



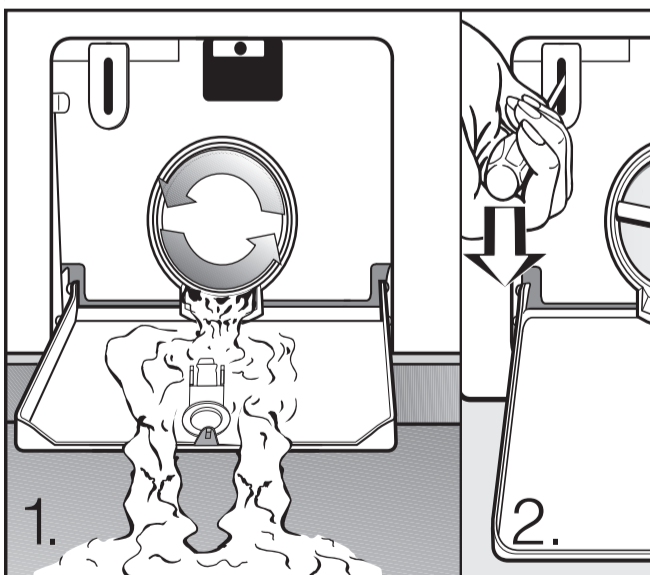
- Välj program (A).
- Beakta anvisningar om betalning (B).
- Tryck på touchknappen *Start/Stop* (C).

⑤ Ta ut tvätten



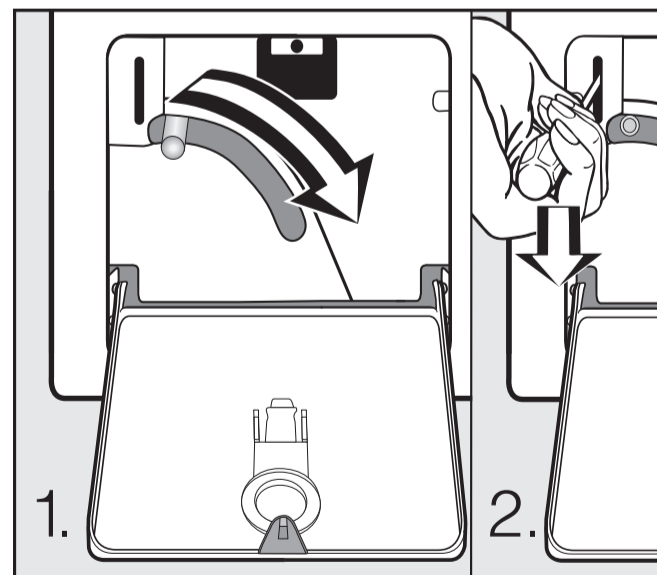
- I displayen visas *Skrynkelskydd/Slut*.
- Lås upp luckan med touchknappen *Start/Stop*.
 - Öppna luckan och ta ut tvätten.

Öppna luckan vid strömavbrott ... avloppspump

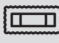











- Öppna luckan till avloppssystemet.
- Låt tvättvattnet rinna ut. Var försiktig när tvättvattnet är varmt.
- Öppna luckan med en skruvmejsel.

Öppna luckan vid strömavbrott ... avloppsventil



- Öppna luckan till avloppssystemet.
- Låt tvättvattnet rinna ut.
- Öppna luckan med en skruvmejsel.

Program		Kapacitet
 Mopp/Mopp plus		max 7,0 kg
Textilier	Moppar av bomull, blandmaterial och mikrofiber	
Tips	– Använd därför avsedda specialtvättmedel.	
 Städdukar/Städdukar plus		max 3,5 kg
Textilier	Städdukar av bomull, blandmaterial och mikrofiber	
Tips	– Använd därför avsedda specialtvättmedel.	
 Grillduk/Grillduk plus		max 3,5 kg
Textilier	Dukar av bomull som använts för rengöring av grillar och liknande.	
Tips	– Använd därför avsedda specialtvättmedel.	
Bomull proffs		max 7,0 kg
Textilier	Textilier av blandmaterial (50 % bomull 50 % polyester)	
Tips	– Mycket energieffektivt tvättprogram för normalt smutsade textilier av bomull eller bomull-/syntetblandning, till exempel arbetskläder.	
 Olja/fett special		max 7,0 kg
Textilier	Förkläden, skyddsrockar, mössor, städdukar av bomull eller blandmaterial	
Tips	– Använd flytande tvättmedel.	
 Damm/mjöl special		max 7,0 kg
Textilier	Arbetskläder, skyddsdukar och städdukar av bomull, linne eller blandmaterial med smuts från damm och mjöl	
Tips	– En automatisk försköljning tar bort grov smuts.	
 Intensiv tvätt		max 7,0 kg
Textilier	Mycket nersmutsade arbetskläder av bomull, linne eller blandmaterial	
Tips	– Med en hög vattennivå uppnås en extra bra tvätt- och sköljefekt.	
 Vittvätt/Kulör tvätt		max 7,0 kg
Textilier	Textilier av bomull, linne eller blandmaterial	
Tips	– Tvätta mörka textilier med kulör tvättmedel eller flytande tvättmedel.	
 Strykfri tvätt		max 3,5 kg
Textilier	Textilier med syntetfiber, blandmaterial och strykfri bomull	
Tips	– Reducera slutcentrifugeringsvarvtalet för textilier som lätt blir skrynkliga.	
 Express		max 3,5 kg
Textilier	Textilier av bomull som inte använts så mycket eller som knappt är smutsiga	
Maskinrengöring		Ingen tvätt
Tips	För rengöring av tvättvattenbehållaren och avloppssystemet. Häll vittvättmedel i facket  .	
Tömning/centrifugering		Ingen tvätt
Tips	– Beakta inställt varvtal. – Reducera slutcentrifugeringsvarvtalet för textilier som lätt blir skrynkliga.	

