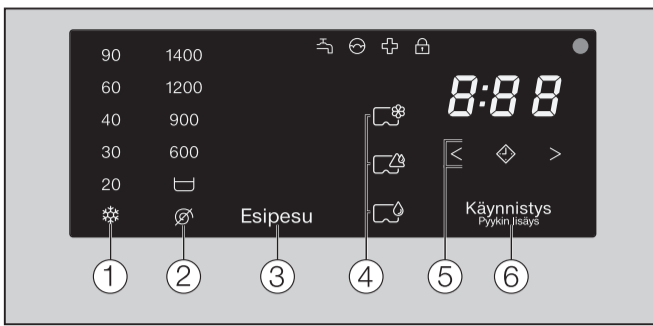


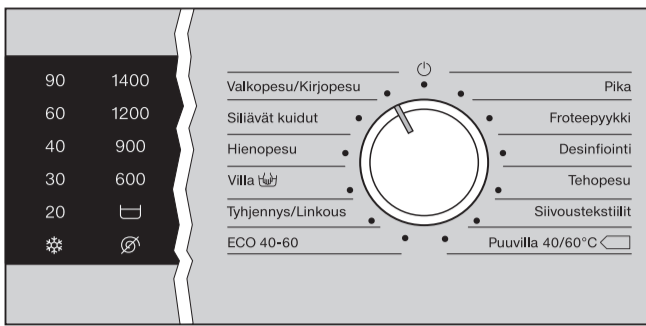
Kosketusnäyttö ja hipaisupainikkeet



Hipaisupainikkeet 1–6 reagoivat sormen kosketukseen. Voit valita vain kulloinkin valaistuja hipaisupainikkeita.

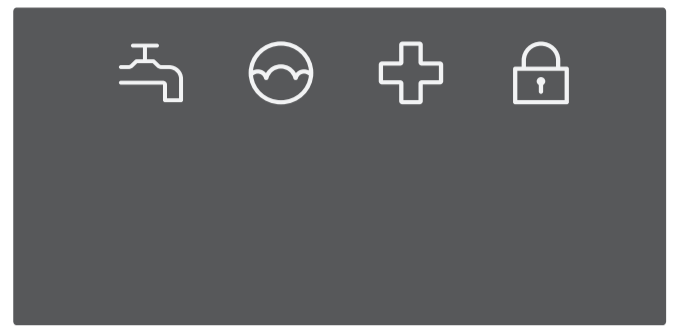
Hipaisupainike = Ajastin: valitse aika painikkeella < tai >.

Ohjelman valinta



- Kierrä ohjelmanvalitsin jonkin ohjelman kohdalle. Valittavissa olevat lämpötilat ja linkousnopeudet palaavat.
- kirkkaana palava hipaisupainike tarkoittaa: on valittuna.
- himmeänä palava hipaisupainike tarkoittaa: on valittavissa.

Tarkistusmerkkivalot



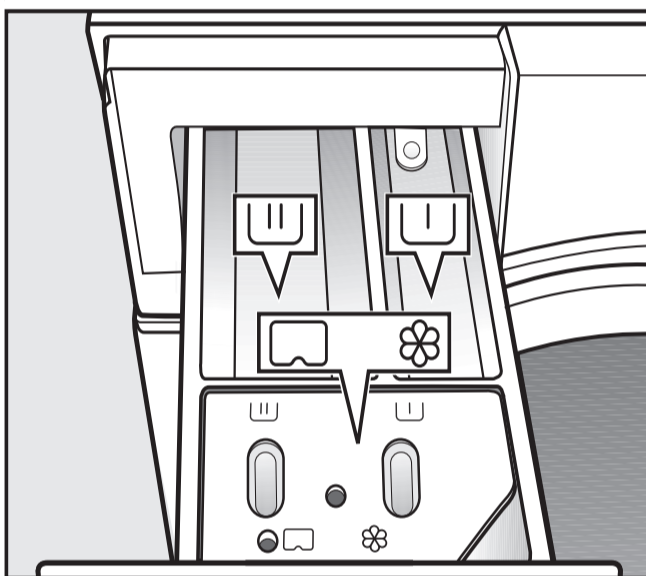
- Häiriö vedentulossa tai vedenpoistossa.
- Olet annostellut liikaa pesuainetta.
- Muistuttaa koneen puhdistamisesta (Hygienia Info).
- Luukku on lukittu.

2 Pyykin laittaminen koneeseen



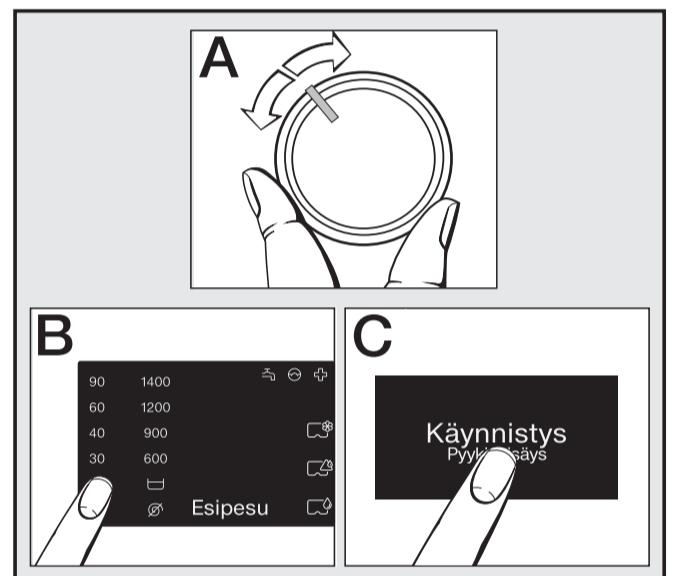
- Avaa luukku.
- Laita värien ja hoito-ohjeiden mukaan lajiteltu pyykki koneeseen.
- Sulje luukku heilauttamalla se kevyesti kiinni. Varo, ettei pyykkiä jää luukun väliin.

3 Pesuaineen annostus



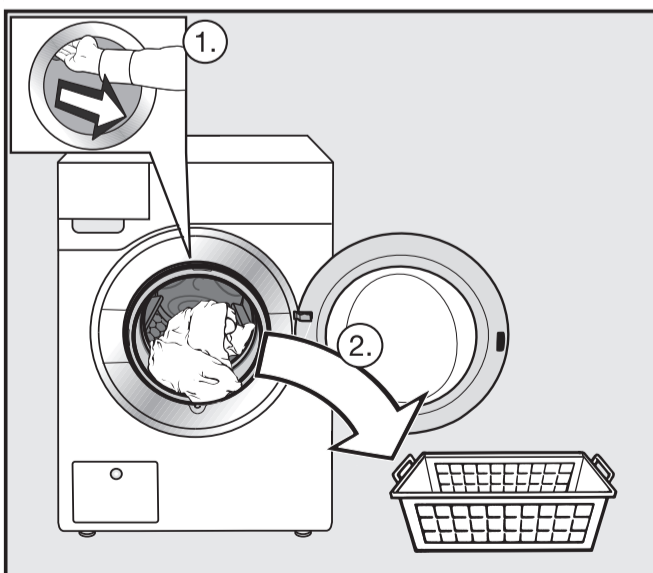
- Esipesun pesuaine.
- Varsinaisen pesun pesuaine.
- Huuhtelu- tai viimeistelyaine, nestemäinen tärkki tai Cap.

4 Ohjelman valinta ja käynnistys



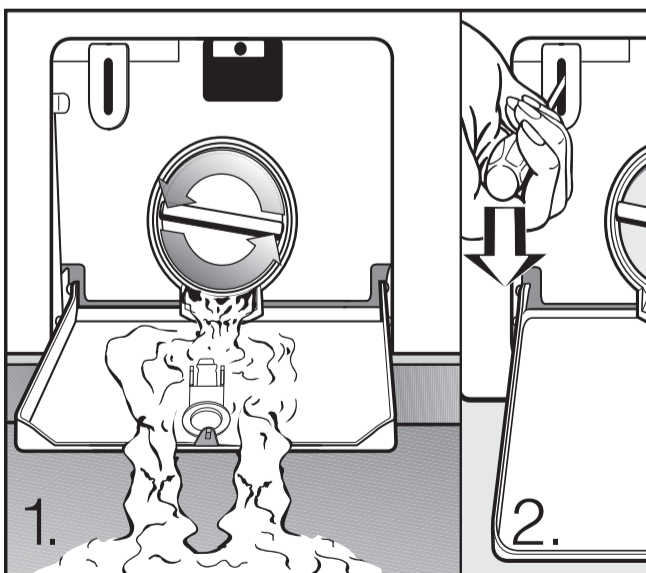
- Valitse ohjelma (A).
- Valitse lämpötila, linkousnopeus ja esipesu (valinnainen) (B).
- Kosketa hipaisupainiketta *Käynnistys Pyykin lisäys* (C).

5 Pyykin ottaminen koneesta



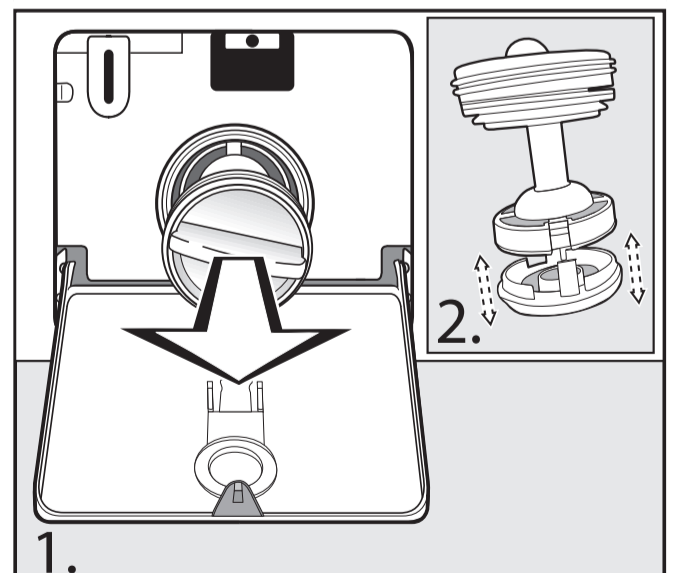
- Ajan näytössä näkyy 0:00. Symboli palaa kosketusnäytössä.
- Vapauta luukun lukitus koskettamalla hipaisupainiketta *Käynnistys/Pyykin lisäys*.
 - Avaa luukku ja ota pyykki koneesta.

Luukun avaaminen sähkökatkon aikana





- Avaa poistovesijärjestelmän luukku.
- Valuta vesi ulos koneesta. Varo kuumaa vettä.
- Vapauta luukun lukitus ruuvitaltalla.

Nukkasihtin puhdistus



- Valuta vesi ulos koneesta.
- Kierrä nukkasihti kokonaan ulos.
- Puhdista nukkasihti huolellisesti.
- Aseta nukkasihti paikalleen ja kiristä se.

Ohjelma		Täyttömäärä
Valko-/kirjopyykki kylmä – 90 °C		enint. 7,0 kg
Pyykin laji	Puu villasta, pellavasta tai puuvillasekoitteista valmistetut tekstiilit.	
Neuvo	<ul style="list-style-type: none"> – Valitse lämpötila tekstiilin hoito-ohjeen, käytettävän pesuaineen, pyykin likaisuuden ja hygienia vaatimusten mukaan. – Pese tummat tekstiilit erikseen kirjopesuaineella tai nestemäisellä pesuaineella. 	
Siliävät kuidut kylmä – 60 °C		enint. 4,0 kg
Pyykin laji	Synteettisistä kuiduista valmistetut tekstiilit, sekoitteet tai siliäväksi käsitelty puuvilla.	
Neuvo	– Kun peset helposti rypistyviä tekstiilejä, alenna linkousnopeutta.	
Hienopyykki kylmä – 40 °C		enint. 2,5 kg
Pyykin laji	Synteettisistä kuiduista, sekoitteista tai viskoosista valmistetut arat tekstiilit.	
Neuvo	– Kun peset helposti rypistyviä tekstiilejä, jätä loppulinkous pois.	
Villa kylmä – 30 °C		enint. 2,0 kg
Pyykin laji	Käsinpestäväksi tai konepestäväksi merkitty villa tai villasekoitteet.	
Neuvo	– Käytä villapesuainetta.	
Eco 40–60		enint. 7,0 kg
Pyykin laji	Normaalilikainen puuvillapyykki.	
Neuvo	<ul style="list-style-type: none"> – Voit pestä yhdellä pesukerralla pyykkierän, joka koostuu sekalaisesta, lämpötiloissa 40 °C ja 60 °C pestäväksi tarkoitettua puuvillapyykistä. – Tämän ohjelman energian- ja vedenkulutus on optimoitu siten, että se pesee puuvillapyykin mahdollisimman taloudellisesti. 	
Pika 30 °C		enint. 3,5 kg
Pyykin laji	Puu villaiset tekstiilit, jotka ovat olleet käytössä vain lyhyen aikaa tai joissa ei ole juuri lainkaan näkyvää likaa.	
Froteepyykki 40 °C – 60 °C		enint. 6,0 kg
Pyykin laji	Froteepyyhkeet ja -kylpytakit.	
Neuvo	– Pese tummat tekstiilit erikseen kirjopesuaineella tai nestemäisellä pesuaineella.	
Desinfiointi 60 °C		enint. 5,5 kg
Pyykin laji	Desinfioitaviksi soveltuvat puuvilla- tai sekoiteteeksiilit värin mukaan lajiteltuna.	
Neuvo	<ul style="list-style-type: none"> – Lämpökemiallinen desinfiointi, jossa lämpötilan ylläpitoaika 30 min / 60 °C. – Käytä sopivia erikois pesuaineita. 	
Tehopesu 40 °C – 90 °C		enint. 7,0 kg
Pyykin laji	Erittäin likaiset puuvillasta, pellavasta tai sekoitekuidusta valmistetut työvaatteet.	
Neuvo	– Lisätty vesimäärä takaa erittäin hyvän pesu- ja huuhtelutuloksen.	
Siivoustekstiilit 40 °C – 90 °C		enint. 4,0 kg
Pyykin laji	Puu villasta, sekoitekuiduista tai mikrokuiduista valmistetut mopit tai siivouspyyhkeet.	
Neuvo	<ul style="list-style-type: none"> – Ohjelma on tarkoitettu moppien ja siivouspyyhkeiden pesuun. – Kone suorittaa vedenpoiston ja esihuuhtelun ennen varsinaista pesua. 	
Puuvilla  40 °C/60 °C		enint. 7,0 kg
Pyykin laji	Normaalilikainen puuvillapyykki.	
Neuvo	– Näiden ohjelmien energian- ja vedenkulutus on optimoitu siten, että ne pesevät puuvillapyykin mahdollisimman taloudellisesti. Ohjelmassa  saavutettava pesulämpötila on alle 60 °C.	

