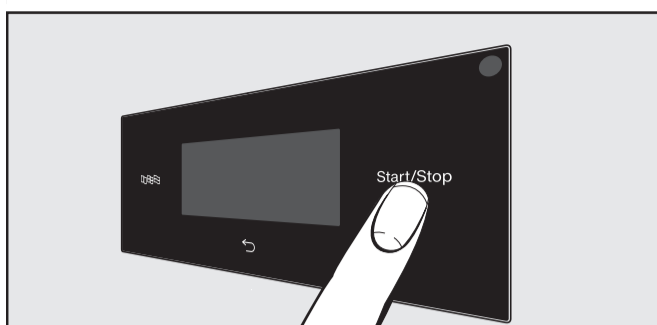
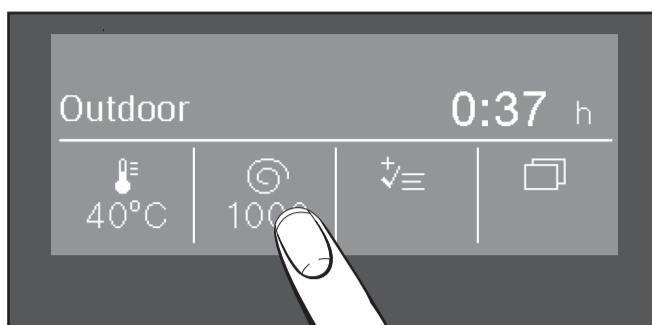


Visor tátil e teclas sensoras

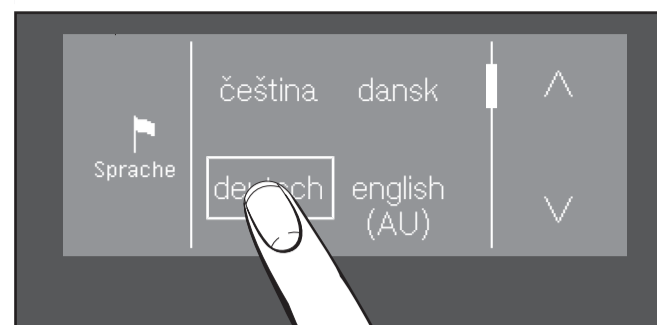


- Ligar: pressionar a tecla ①.
- As teclas sensoras , , *Start/Stop* bem como as teclas sensoras no visor reagem ao contacto com as pontas dos dedos.



Com as teclas sensoras , ou pode alterar temperatura, velocidade de rotação ou extras.

1 Selecionar o idioma



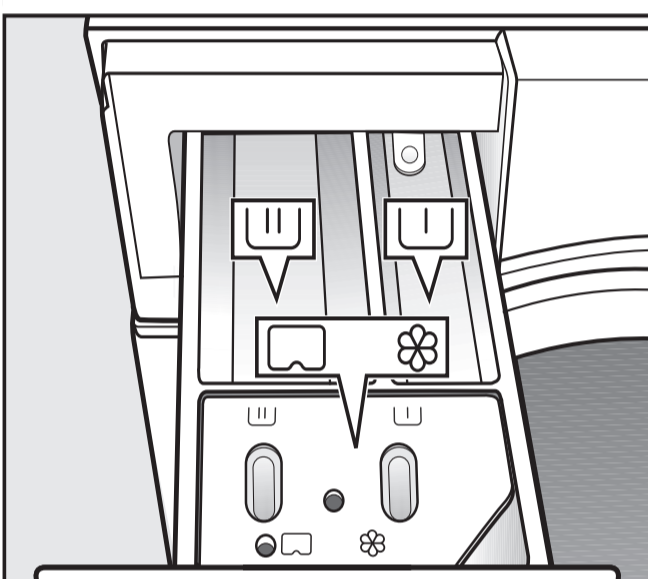
- Tocar na tecla sensora .
- Tocar na tecla sensora ou , até que o idioma pretendido apareça.
- Selecionar o idioma.

2 Introduzir roupa no tambor



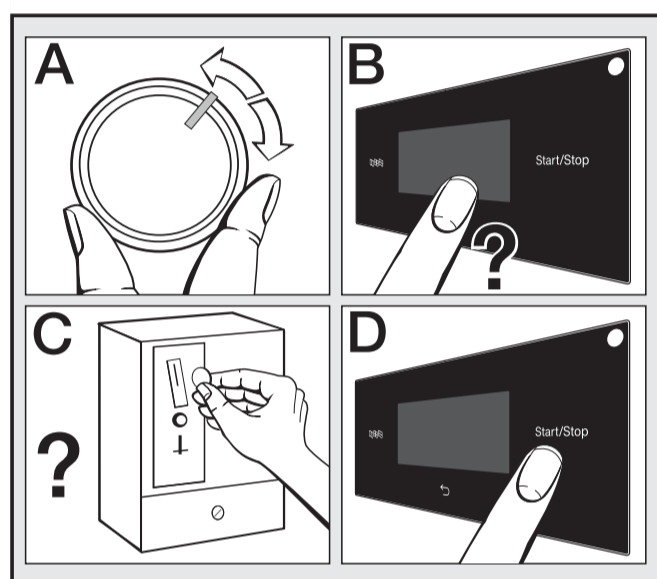
- Abrir a porta.
- Introduzir a roupa, separando-a conforme as cores e símbolos de tratamento.
- Fechar a porta suavemente. Não entalar peças de roupa.

3 Adicionar detergente



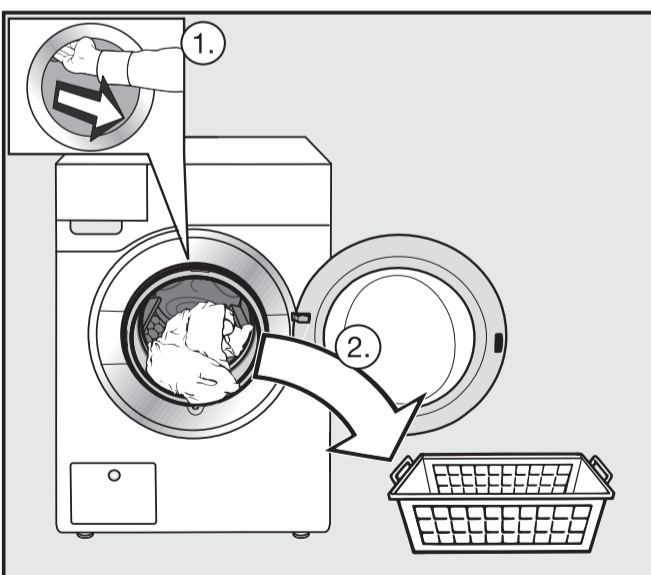
- Detergente para a pré-lavagem.
- Detergente para o ciclo de lavagem principal.
- Amaciador, goma sintética, goma líquida ou cápsula.

4 Selecionar e iniciar programa



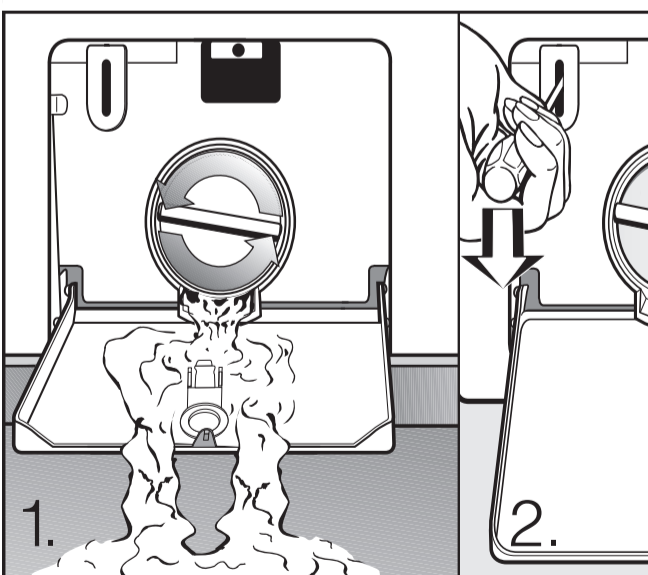
- Selecionar o programa (A).
- Selecionar temperatura, velocidade de centrifugação e extras (B).
- Ter atenção ao procedimento de pagamento (C).
- Tocar na tecla sensora *Start/Stop* (D).

5 Retirar a roupa



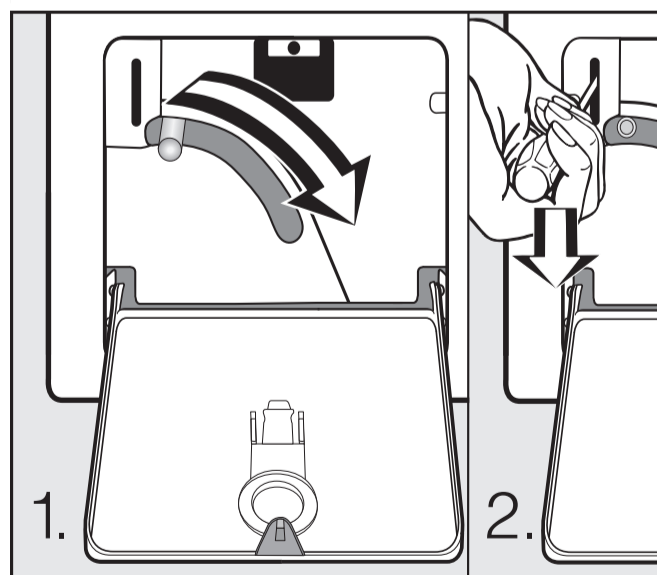
- No visor é apresentado *Antirruga/Fim*.
- Desbloquear a porta com a tecla sensora *Start/Stop*.
 - Abrir a porta e retirar a roupa.

Abrir a porta em caso de corte de energia ...bomba de esgoto


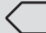
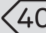







- Abrir a tampa de acesso ao sistema de esgoto.
- Deixar escoar a água de lavagem. Cuidado com a água de lavagem quente.
- Desbloquear a porta com uma chave de parafusos.

Abrir a porta em caso de corte de energia ...válvula de esgoto



- Abrir a tampa de acesso ao sistema de esgoto.
- Deixar escoar a água de lavagem.
- Desbloquear a porta com uma chave de parafusos.

| Programa | | Carga |
|---|---|--------------------|
|  Roupa branca/de cor 20 °C a 90 °C | | máx. 7,0 kg |
| Artigo | Têxteis em algodão, linho ou tecido misto. | |
| Dica | <ul style="list-style-type: none"> – Selecione a temperatura de acordo com as indicações na etiqueta de conservação, o detergente, o tipo de sujidade e os requisitos higiénicos. – Lavar os têxteis escuros com detergente para roupa de cor ou detergente líquido. | |
|  Algodão /  | | máx. 7,0 kg |
| Artigo | Roupa em algodão com sujidade normal. | |
| Dica | <ul style="list-style-type: none"> – Estas regulações são as mais eficientes em relação ao consumo de água e energia para a lavagem de roupa de algodão. No caso de  a temperatura de lavagem alcançada é inferior a 60 °C. | |
|  Expresso 30 °C | | máx. 3,5 kg |
| Artigo | Têxteis em algodão que foram pouco usados ou apresentem pouca sujidade. | |
|  Fibras 30 °C até 40 °C | | máx. 3,5 kg |
| Artigo | Têxteis com fibras sintéticas, tecido misto ou algodão com fibras. | |
| Dica | <ul style="list-style-type: none"> – Reduzir a velocidade de centrifugação final em caso de têxteis sensíveis a rugas e vincos. | |
|  Roupa delicada 30 °C | | máx. 2,5 kg |
| Artigo | Para têxteis sensíveis de fibras sintéticas, tecidos mistos, viscose. | |
| Dica | <ul style="list-style-type: none"> – Lavar têxteis que contenham lã/seda no programa de lãs ou de sedas. – Desativar a seleção da velocidade de centrifugação final para os tecidos sensíveis a rugas e vincos. – Usar detergente para roupa delicada. | |
| ECO 40–60 | | máx. 7,0 kg |
| Artigo | Roupa em algodão com sujidade normal. | |
| Dica | <ul style="list-style-type: none"> – Num ciclo de lavagem pode ser lavado um lote de roupa de algodão mista a temperaturas de 40° e 60 °C. – O programa é o mais eficiente para a lavagem de roupa de algodão em termos de consumo de energia e água. | |
| Turcos 40 °C a 60 °C | | máx. 7,0 kg |
| Artigo | Toalhas das mãos e roupões de banho em tecido turco. | |
| Dica | <ul style="list-style-type: none"> – Lavar os têxteis escuros com detergente para roupa de cor ou detergente líquido. | |
| Camisas 20 °C até 60 °C | | máx. 2,5 kg |
| Artigo | Camisas e blusas. | |
| Dica | <ul style="list-style-type: none"> – Lavar camisas e blusas em seda no programa Sedas. – Reduzir a quantidade de carga máxima para metade se for selecionado o extra <i>Alisar extra</i>. | |
| Roupa escura 30 °C até 60 °C | | máx. 3,5 kg |
| Artigo | Peças de roupa escura em algodão ou tecidos mistos. | |
| Dica | <ul style="list-style-type: none"> – Lavar do avesso. – Utilizar detergente para roupa de cor. | |
| Lãs frio até 30 °C | | máx. 2,5 kg |
| Artigo | Têxteis que contenham lã ou misturas de lãs laváveis. | |
| Dica | <ul style="list-style-type: none"> – Usar detergente para roupa delicada/lãs. | |

Esta vista geral representa apenas uma seleção de programas. Outros programas estão descritos nas instruções de utilização.

