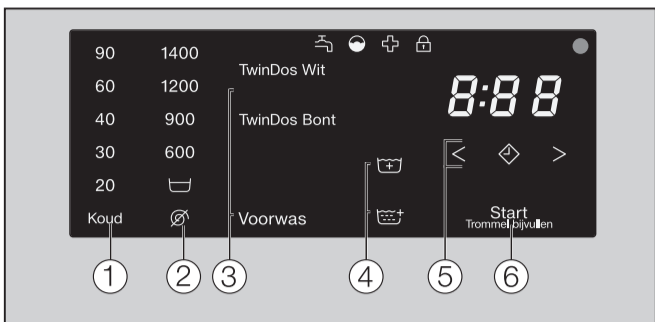


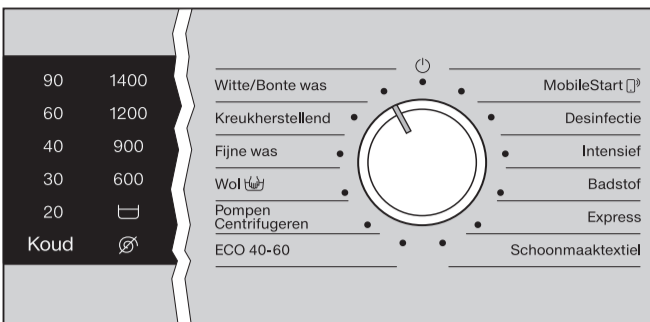
Bedieningspaneel en sensortoetsen



De sensortoetsen 1–6 reageren op aanraking met de vingertoppen. U kunt een keuze maken zolang de desbetreffende sensortoets verlicht is.

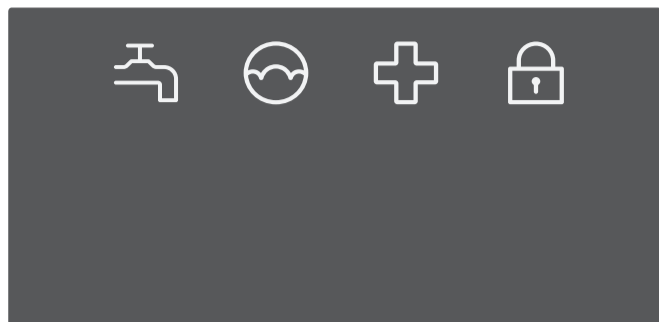
Sensortoets \diamond = voorprogrammering: kies de gewenste tijd met de toets < of >.

Programmameuze



- Draai de programmameuzeschakelaar naar een programma. De te selecteren temperaturen en toerentallen branden.
- Een fel verlichte sensortoets betekent: momenteel gekozen.
- Een gedimde sensortoets betekent: kan gekozen worden.

Controlelampjes



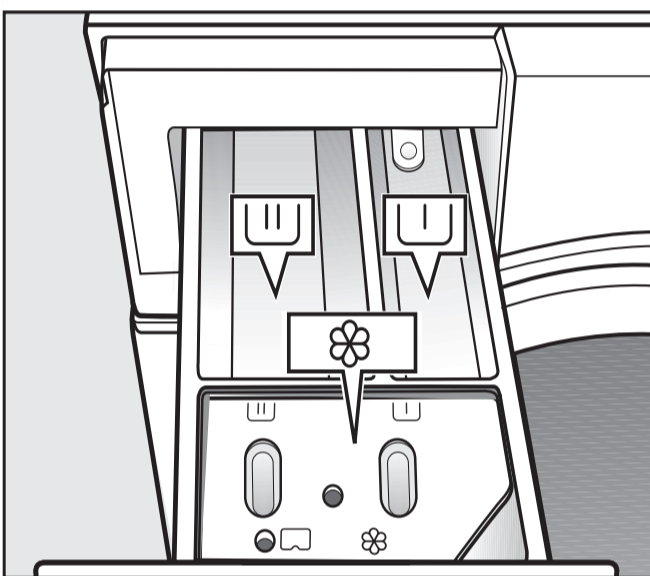
- ⚡ Watertoevoer of waterafvoer is onderbroken.
- 💧 Te veel wasmiddel gedoseerd.
- ⊕ Ter herinnering aan de hygiëne-info en TwinDos-reiniging.
- 🔒 De deur is vergrendeld.

2 Trommel vullen



- Open de deur.
- Vul met wasgoed, gesorteerd op kleur en onderhoudssymbolen.
- Sluit de deur. Er mag geen wasgoed vastgeklemd zitten.

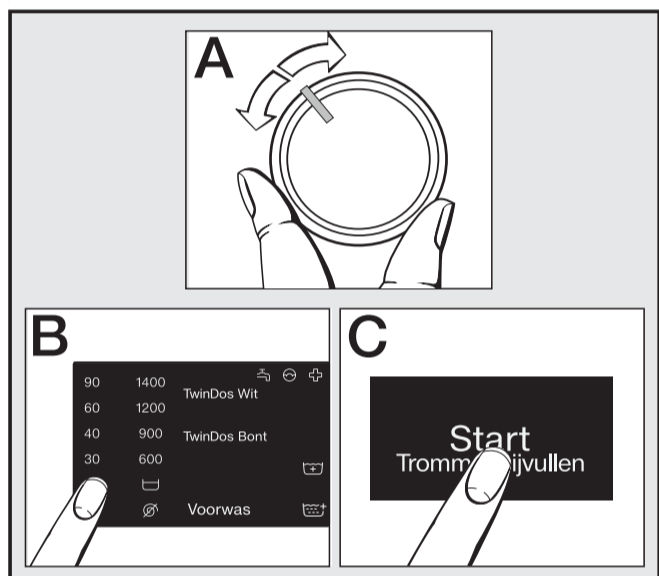
2 Wasmiddel doseren*



- ☒ Wasmiddel voor voorwas.
- ☒ Wasmiddel voor hoofdwas.
- ☘ Wasverzachter, appreteermiddel of vloeibaar stijfjel.

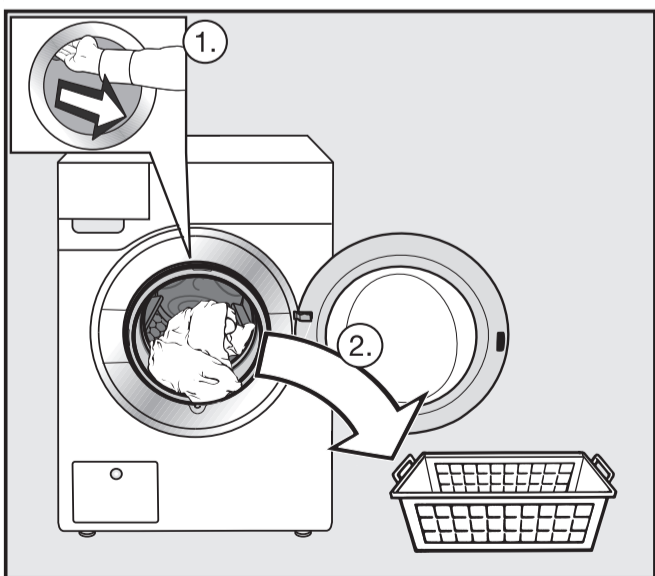
* als TwinDos **niet** wordt gekozen

3 Programma kiezen en starten



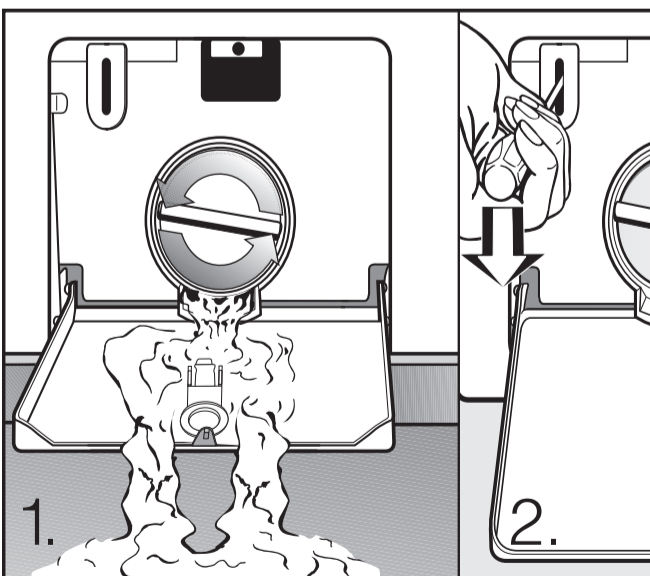
- Kies een programma (A).
- Selecteer een temperatuur, centrifugeertoerental, extra functies of TwinDos (B).
- Raak de sensortoets *Start/Trommel bijvullen* aan (C).

4 Trommel leeghalen



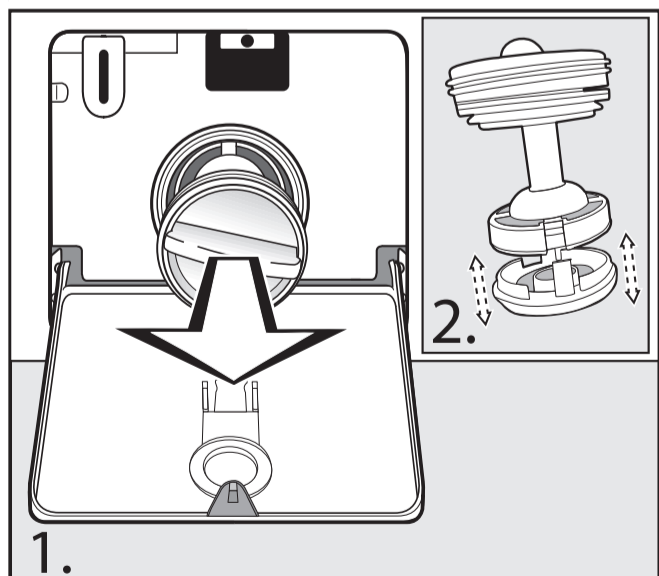
- De tijdsaanduiding geeft 0:00 weer. In het bedieningspaneel brandt het symbool 🔒.
- Ontgrendel de deur met de sensortoets *Start/Trommel bijvullen*.
 - Open de deur en haal was uit de trommel.

Deur openen bij stroomuitval




- Open het klepje van het afvoersysteem.
- Laat het sop weglopen.
- Ontgrendel de deur met een schroevendraaier.

Pluizenfilter reinigen



- Laat het sop weglopen.
- Draai het pluizenfilter er helemaal uit.
- Reinig het filter grondig.
- Plaats het pluizenfilter weer terug en draai het vast.

Programma		Belading
Witte/Bonte was koud tot 90 °C		max. 8,0 kg
Artikel	Textiel van katoen, linnen of mengweefsels.	
Tip	<ul style="list-style-type: none"> – Kies de temperatuur op grond van de gegevens op het wasetiket, het wasmiddel, de soort vervuiling en de hygiënische eisen. – Was donkergekleurd textiel met een bontwasmiddel of met een vloeibaar wasmiddel. 	
Kreukherstellend koud tot 60 °C		max. 4,0 kg
Artikel	Wasgoed van synthetische vezels, mengweefsels of kreukherstellend behandeld katoen.	
Tip	– Kies bij kreukgevoelig wasgoed een lager eindcentrifugetoerental.	
Fijne was koud tot 40 °C		max. 3,0 kg
Artikel	Kwetsbaar wasgoed van synthetische vezels, mengweefsels en viscose.	
Tip	– Schakel bij kreukgevoelig wasgoed het eindcentrifugeren uit.	
Wol koud tot 30 °C		max. 3,0 kg
Artikel	Wol en wolmengweefsels die geschikt zijn voor machine- of handwas.	
Tip	– Gebruik een wolwasmiddel.	
ECO 40-60		max. 8,0 kg
Artikel	Normaal verontreinigd katoenen wasgoed.	
Tip	<ul style="list-style-type: none"> – In één wasprogramma kan gemengd wasgoed van katoen met de temperaturen 40 °C en 60 °C worden gewassen. – Voor wasgoed van katoen is dit programma het meest efficiënt voor wat betreft het energie- en waterverbruik. 	
MobileStart 		
Tip	– U kunt een programma kiezen en het apparaat bedienen met de Miele app.	
Desinfectie 60 °C		max. 5,5 kg
Artikel	Textiel van katoen of mengweefsels, op kleur gesorteerd, dat geschikt is voor desinfectie.	
Tip	<ul style="list-style-type: none"> – Chemothermische desinfectie op 60 °C met een houdtijd van 30 minuten. – Gebruik speciale wasmiddelen die geschikt zijn. 	
Intensief 40 °C tot 90 °C		max. 8,0 kg
Artikel	Sterk verontreinigde bedrijfskleding van katoen, linnen of mengweefsels.	
Tip	– Door een hoge waterstand wordt een bijzonder goed was- en spoelresultaat bereikt.	
Badstof 40 °C tot 60 °C		max. 6,0 kg
Artikel	Badstof handdoeken en badmantels.	
Tip	– Was donkergekleurd textiel met een bontwasmiddel of met een vloeibaar wasmiddel.	
Express koud tot 40 °C		max. 3,5 kg
Artikel	Katoenen wasgoed dat nauwelijks gedragen of vrijwel niet vuil is.	
Schoonmaakttextiel 40 °C tot 90 °C		max. 4,0 kg
Artikel	Mops of schoonmaakdoekjes van mengweefsels of microvezels.	
Tip	<ul style="list-style-type: none"> – Het programma is bedoeld voor het wassen van mops of schoonmaakdoekjes. – Gebruik speciale wasmiddelen die geschikt zijn. – Voor de hoofdwash wordt een keer Ontwateren en een keer Voorspoelen uitgevoerd. 	

