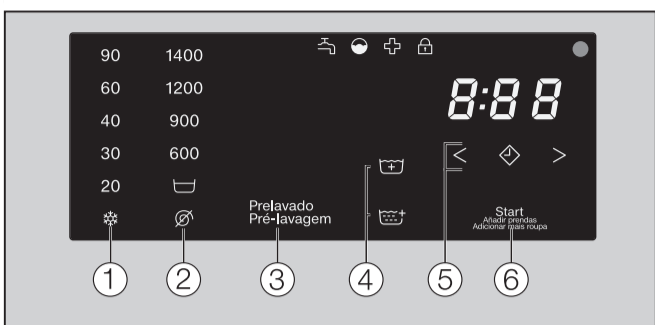


Painel de comandos e teclas sensoras

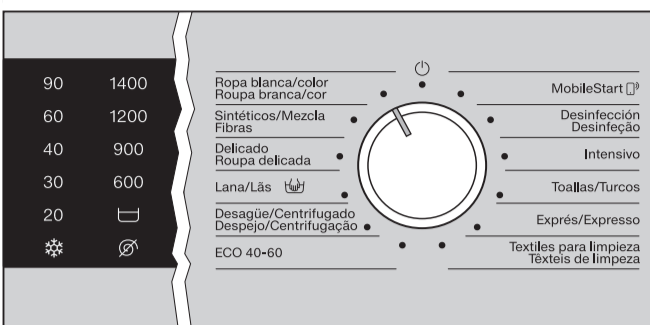


As teclas sensoras 1 a 6 reagem em contacto com as pontas dos dedos. A seleção é possível enquanto a respetiva tecla sensora estiver acesa.

Tecla sensora = Pré-seleção de início:

Selecionar tempo desejado com as teclas < ou >.

Seleção de programas

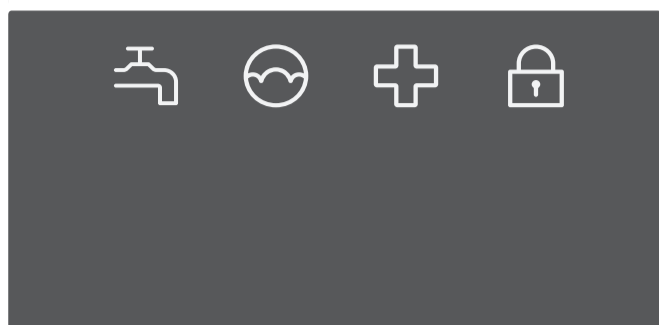


■ Rode o seletor de programas para um programa. As temperaturas e rotações selecionáveis estão iluminadas.

– Tecla sensora com luz brilhante significa: atualmente selecionado.

– Tecla sensora com luz regulada significa: seleção possível.

Luzes de controlo



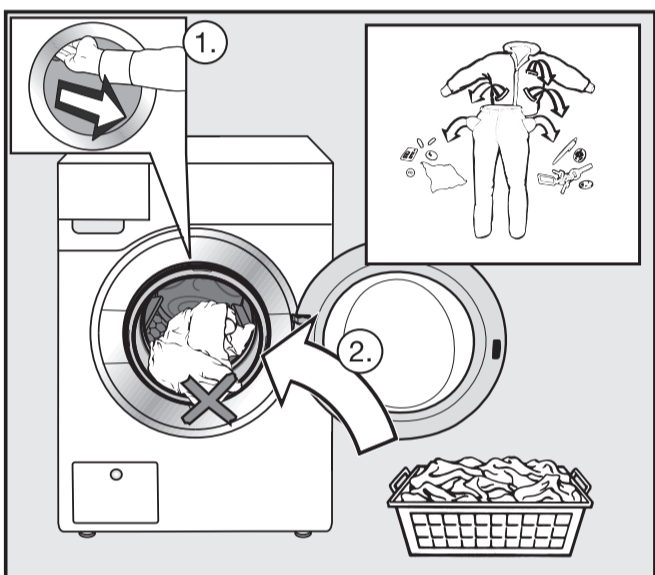
Entrada de água ou esgoto de água está avariado.

O detergente foi doseado em excesso.

Lembrete da informação de higiene.

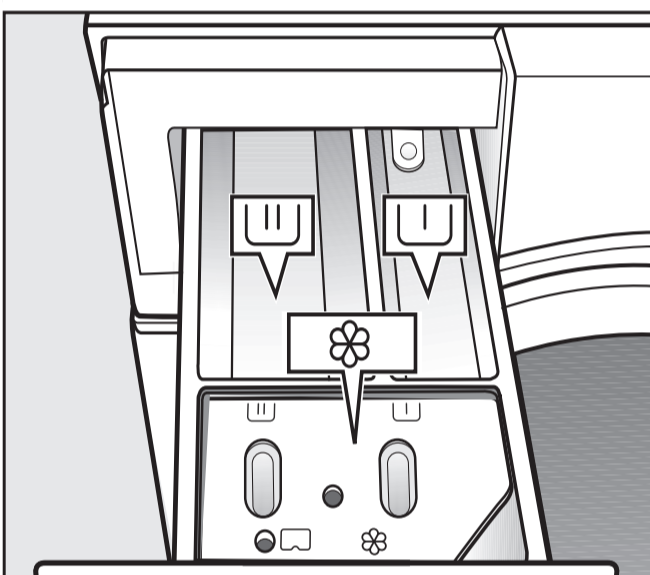
A porta está bloqueada.

1 Adicionar mais roupa



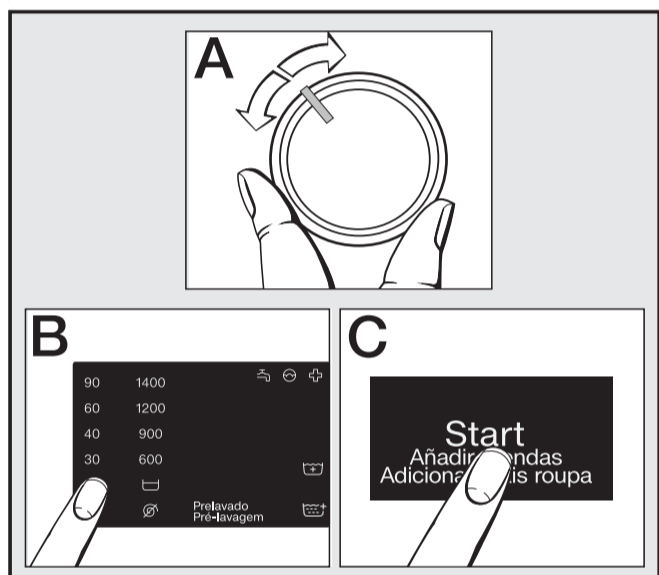
- Abrir a porta.
- Introduzir a roupa, separando-a conforme as cores e símbolos de tratamento.
- Fechar a porta suavemente. Não entalar peças de roupa.

2 Adicionar detergente



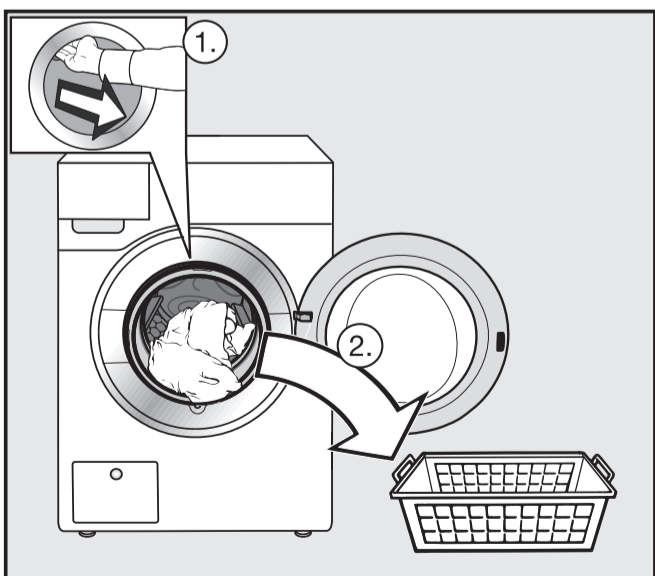
- Detergente para a pré-lavagem.
- Detergente para a lavagem principal.
- Amaciador, goma sintética ou goma líquida.

3 Selecionar e iniciar programa



- Selecionar o programa (A).
- Selecionar temperatura, velocidade de centrifugação e extras (B).
- Tocar na tecla sensora *Start/Adicionar mais roupa* (C).

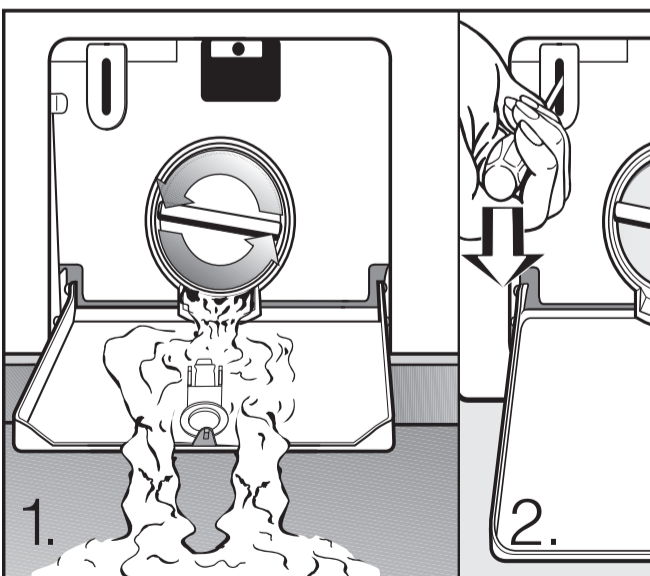
4 Retirar a roupa



A indicação de tempo indica 0:00. No painel de comandos acende o símbolo .

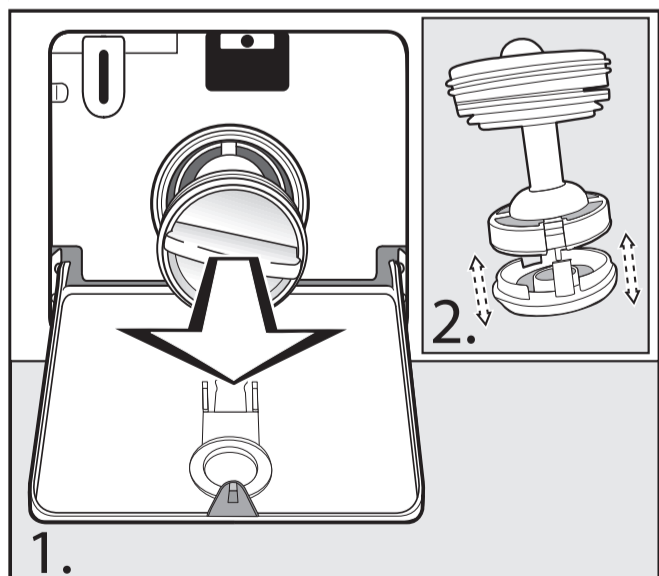
- Desbloquear a porta com a tecla sensora *Start/Adicionar mais roupa*.
- Abrir a porta e retirar a roupa.

Abrir a porta em caso de corte de energia




- Abrir a tampa de acesso ao sistema de esgoto.
- Deixar escoar a água de lavagem. Cuidado com a água de lavagem quente.
- Desbloquear a porta com uma chave de parafusos.

Limpar o filtro de esgoto



- Deixar escoar a água de lavagem.
- Desapertar completamente o filtro de esgoto.
- Limpar bem o filtro de esgoto.
- Colocar novamente o filtro de esgoto e apertá-lo.

Programa		Carga
Roupa branca/de cor frio até 90 °C		máx. 8,0 kg
Artigo	Têxteis em algodão, linho ou tecido misto.	
Dica	<ul style="list-style-type: none"> – Selecione a temperatura de acordo com as indicações na etiqueta de conservação, o detergente, o tipo de sujidade e os requisitos higiénicos. – Lavar os têxteis escuros com detergente para roupa de cor ou detergente líquido. 	
Fibras frio até 60 °C		máx. 4,0 kg
Artigo	Têxteis com fibras sintéticas, tecido misto ou algodão com fibras.	
Dica	– Reduzir a velocidade de centrifugação final em caso de têxteis sensíveis a rugas e vincos.	
Roupa delicada frio até 40 °C		máx. 3,0 kg
Artigo	Para têxteis delicados de fibras sintéticas, tecidos mistos, viscose.	
Dica	– Desativar a seleção da rotação de centrifugação final para os tecidos sensíveis a rugas e vincos.	
Lãs frio até 30 °C		máx. 3,0 kg
Artigo	Têxteis que contenham lã ou misturas de lãs laváveis.	
Dica	– Use detergente para roupa delicada/lãs.	
ECO 40–60		máx. 8,0 kg
Artigo	Roupa em algodão com sujidade normal.	
Dica	<ul style="list-style-type: none"> – Num ciclo de lavagem pode ser lavada uma carga de roupa mista de algodão com temperaturas de 40 e 60 °C. – O programa é o mais eficiente para a lavagem de roupa de algodão em termos de consumo de energia e água. 	
MobileStart 		
Dica	– A seleção do programa e a operação ocorrem por meio da app Miele.	
Desinfecção 60 °C		máx. 5,5 kg
Artigo	Têxteis de algodão ou mistura, separados por cor, adequados para desinfecção.	
Dica	<ul style="list-style-type: none"> – Desinfecção termoquímica com um tempo de retenção de 30 minutos a 60° C. – Utilizar detergente especial adequado. 	
Intensivo 40 °C a 90 °C		máx. 8,0 kg
Artigo	Vestuário de trabalho em algodão, linho ou tecido misto muito sujo.	
Dica	– Graças a um nível elevado de água é alcançado um efeito de lavagem e enxaguagem particularmente bom.	
Turcos 40 °C a 60 °C		máx. 6,0 kg
Artigo	Toalhas das mãos e roupões de banho em tecido turco.	
Dica	– Lavar os têxteis escuros com detergente para roupa de cor ou detergente líquido.	
Expresso frio até 40 °C		máx. 3,5 kg
Artigo	Têxteis em algodão que foram pouco usados ou apresentem pouca sujidade.	
Têxteis de limpeza 40 °C a 90 °C		máx. 4,0 kg
Artigo	Mopas ou panos de limpeza em tecido misto ou microfibras.	
Dica	<ul style="list-style-type: none"> – O programa está concebido para lavagem de mopas ou panos de limpeza. – Utilizar detergente especial adequado. – Antes da lavagem principal, é realizada uma pré-centrifugação e uma pré-lavagem. 	

