

Istruzioni indicatore di processo ProCare Sure I-PM

Ambito di applicazione

Gli indicatori di processo ProCare Sure I-PM vengono utilizzati nelle macchine speciali di lavaggio e disinfezione per il controllo di routine (termo-disinfettore).

Mostrano modifiche dei parametri di processo rispetto a un riferimento generato.

I meccanismi di azione nel termodisinfettore sono determinati dall'interazione dei parametri:

- Detersivo
- Tempo
- Temperatura
- Meccanica
- Qualità dell'acqua

Ad esempio, l'intensità di pulizia risulta diversa a seconda del detergente utilizzato (ad es. alcalino, debolmente alcalino, enzimatico) e della qualità dell'acqua (ad es. acqua addolcita, demineralizzata).

L'indicatore di processo mostra, oltre ai criteri registrati tecnicamente dal termodisinfettore, ad esempio il monitoraggio del dosaggio o la pressione di lavaggio, se ci sono deviazioni nel riferimento generato durante la verifica della resa, ad esempio un cambiamento nella qualità dell'acqua.

Gli indicatori di processo non servono come prova di pulizia e non sostituiscono l'approvazione dei parametri da parte dell'utente formato.

Si consiglia di utilizzare almeno due indicatori di processo in ogni carico.

Descrizione prodotto

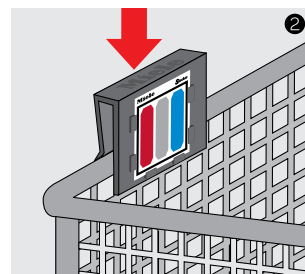
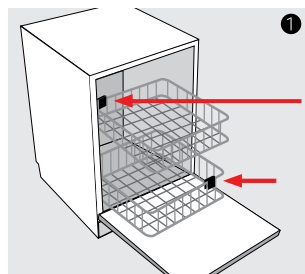
Il foglio degli indicatori è composto da 32 singoli indicatori. Il foglio è perforato ogni due indicatori per consentire l'utilizzo come doppio indicatore mediante piegatura. Tre barre di colore, ognuna delle quali difficile da pulire, sono stampate sull'indicatore di processo autoadesivo e termostabile. Le barre di colore hanno diverse proprietà adesive che consistono in uno sporco per test sintetico e non tossico. Questo assicura che venga registrato un ampio e differenziato spettro di parametri, ad esempio la qualità dell'acqua, la meccanica del braccio irroratore.



Uso – Operazioni preliminari generali

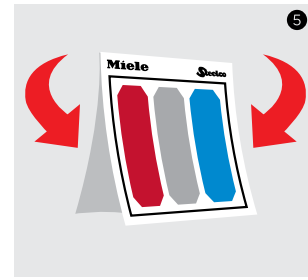
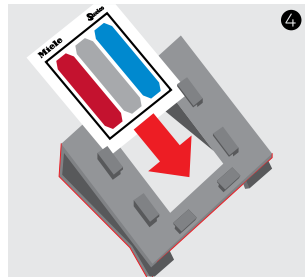
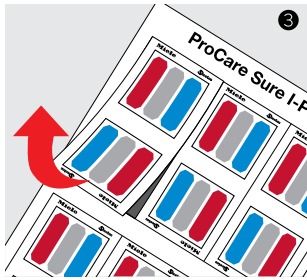
Durante la messa in servizio o la convalida, i due indicatori di processo vengono sottoposti allo stesso trattamento di lavaggio e disinfezione a cui è sottoposto il carico, diventando così il riferimento iniziale per il livello di trattamento. Miele consiglia di usare almeno 2 indicatori per singolo processo di trattamento.

A scopo di documentazione, viene fornita una scheda che serve sia come riferimento sia per l'uso di routine, dove i due indicatori usati possono essere documentati, incollandoveli sopra dopo aver rimosso il foglio di copertura posto sul retro dell'indicatore. I due indicatori trattati inizialmente servono quindi come modello di riferimento e confronto per tutti i successivi cicli di trattamento con indicatori. Per coprire la vasca di lavaggio, gli indicatori di processo devono essere disposti diagonalmente sfalsati nella parte anteriore e posteriore. Nelle vasche di lavaggio con 2 ripiani posizionare su ogni ripiano un indicatore di processo ❶. In caso di carico su un solo ripiano posizionare rispettivamente un supporto anteriormente e uno posteriormente, sfalsati diagonalmente. Di norma è possibile posizionare i due supporti con gli indicatori di processo su un vassoio portastrumenti o sul cestello superiore/inferiore ❷. Per evitare di coprirli con il carico, gli indicatori possono anche essere posizionati sugli inserti. Le barre di colore devono essere rivolte verso l'interno della vasca di lavaggio. Gli indicatori di processo devono essere applicati sempre nello stesso posto durante la convalida e i controlli di routine.



Istruzioni indicatore di processo ProCare Sure I-PM

Le barre di colore non devono essere bagnate con disinfettante per le mani o con il sudore. Allo scopo utilizzare come superficie di presa l'area del bordo contrassegnata dai nomi delle aziende Miele e Steelco. Separare due indicatori singoli dal foglio ③. Staccare i due indicatori singoli l'uno dall'altro sul punto di perforazione. Posizionare l'indicatore di processo nel supporto con i nomi delle aziende rivolte verso l'alto e le barre di colore rivolte in avanti ④. Piegare in corrispondenza della linea perforata per l'utilizzo come doppio indicatore. La stampa è rivolta verso l'esterno ⑤. Poi si carica il termodisinfettore e si avvia il rispettivo programma.



Valutazione

Alla fine del programma, rimuovere separatamente i supporti con gli indicatori di processo e confrontarli visivamente con il riferimento. Il grado di pulizia delle barre di colore deve corrispondere al riferimento. In caso contrario, eseguire le operazioni descritte alla voce "Indicazioni per la ricerca della causa". La persona formata decide se approvare il carico o ripetere il trattamento.

Indicazioni per la ricerca della causa

Risultati che divergono dal riferimento possono avere cause differenti:

Possibile causa	Misura
Programma inadatto	<ul style="list-style-type: none"> Controllare sul protocollo dei carichi quale programma è stato selezionato. Selezionare il programma necessario con i parametri programma adatti.
Campione di carico modificato	<ul style="list-style-type: none"> Confrontare il campione di carico con le indicazioni. Disporre gli oggetti in base al campione di carico. Evitare le zone "d'ombra".
Indicatori di processo posizionati erroneamente	<ul style="list-style-type: none"> Controllare il posizionamento degli indicatori di processo. Applicare i supporti con gli indicatori di processo nei punti indicati.
Detersivo modificato	<ul style="list-style-type: none"> Controllare la tanica di prodotto chimico interna o esterna contiene il detersivo corretto. Controllare la data di scadenza del detersivo. Sostituire il detersivo se necessario.
Braccio irroratore bloccato	<ul style="list-style-type: none"> Controllare che i bracci irroratori ruotino liberamente. Quando si dispone il carico, accertarsi che i bracci irroratori non vengano bloccati.
I filtri nella vasca di lavaggio sono sporchi	<ul style="list-style-type: none"> Controllare i filtri nella vasca di lavaggio. Pulire i filtri se necessario.
Qualità dell'acqua modificata	<ul style="list-style-type: none"> Verificare il funzionamento del sistema di addolcimento dell'acqua.

Conservazione e smaltimento

Conservare gli indicatori di processo alle seguenti condizioni dopo aver aperto la confezione: a temperature comprese tra 5 °C e 30 °C con un'umidità relativa dell'aria dal 5 % fino all' 80 % e distante da prodotti chimici. Utilizzare gli indicatori di processo solo fino alla data di scadenza indicata sulla confezione. Gli indicatori di processo possono essere smaltiti nei rifiuti domestici.