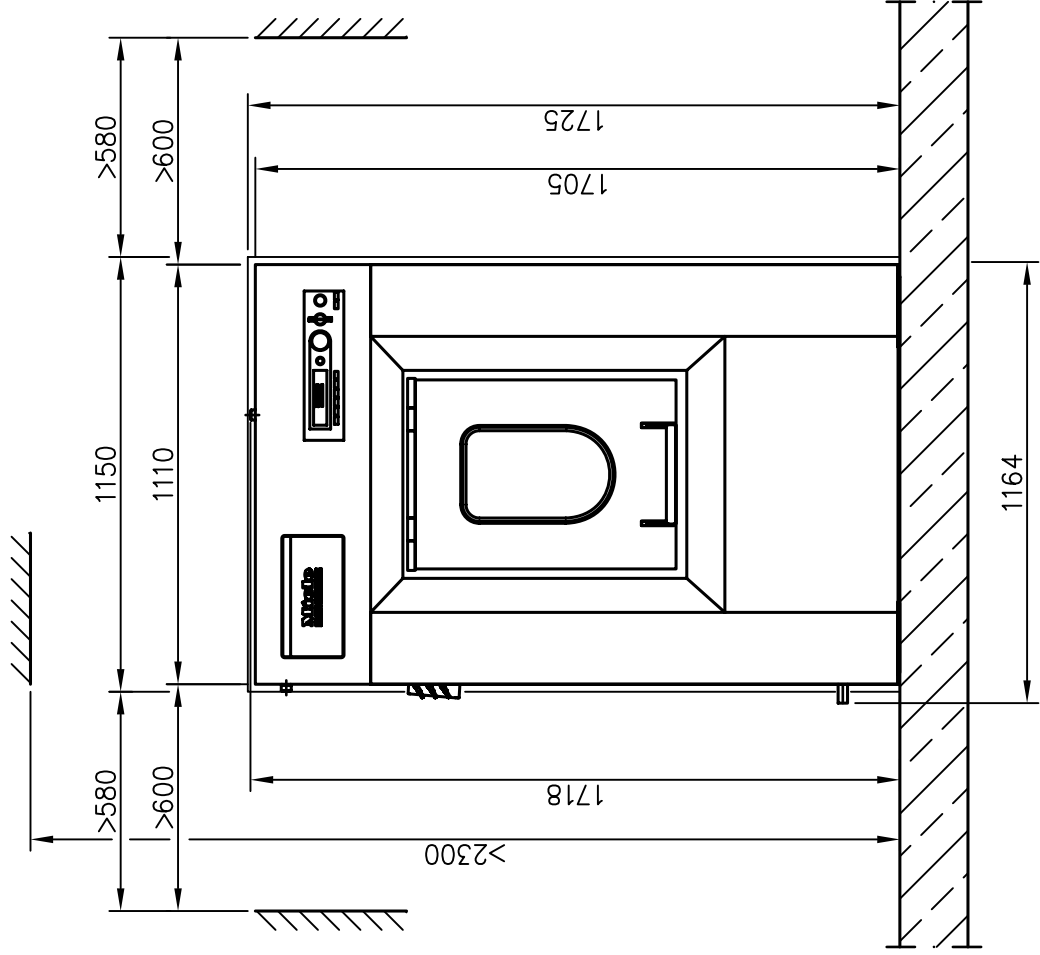
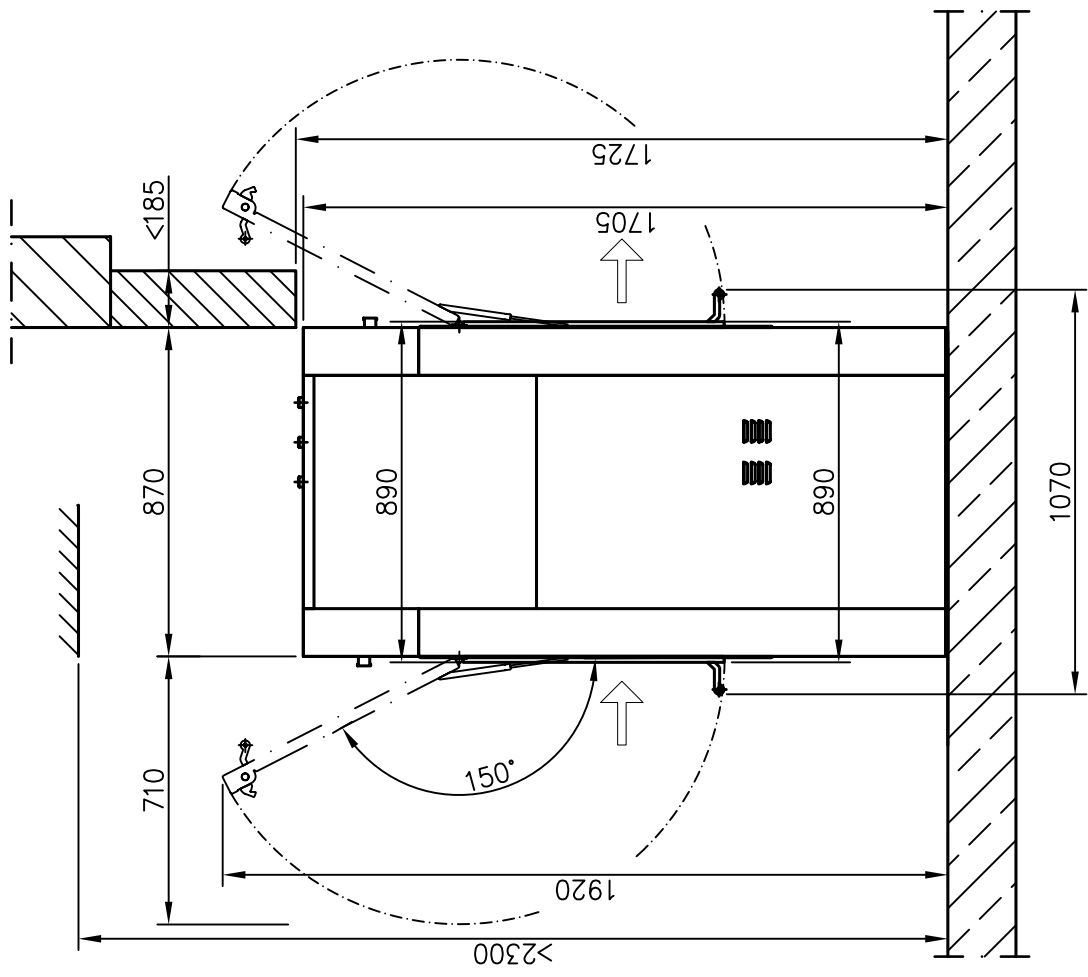


Plán instalace
Pračka



PW 6163 EL/D

cs - CZ

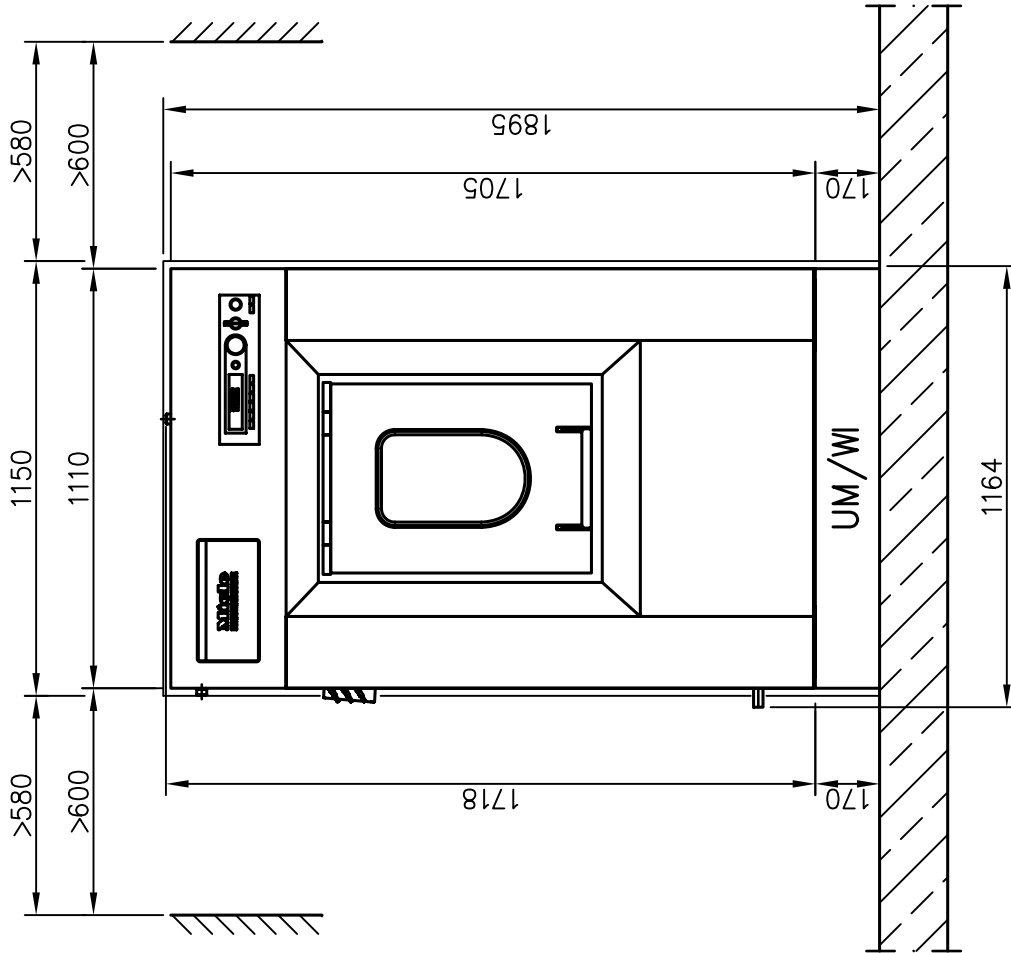


UNREINE-SEITE
SOILED SIDE

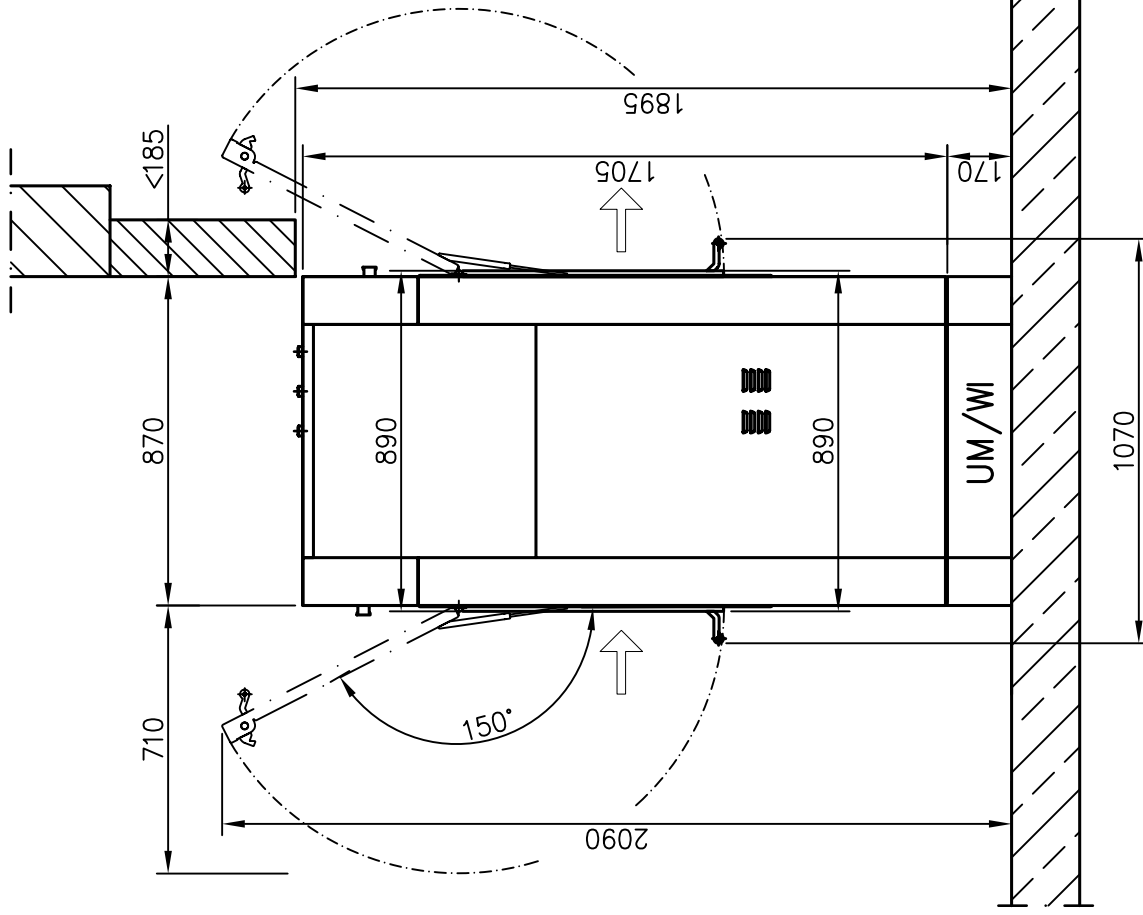



Installationsplan/Installation plan
Waschmaschine/Washer
PW 6163 EL/D

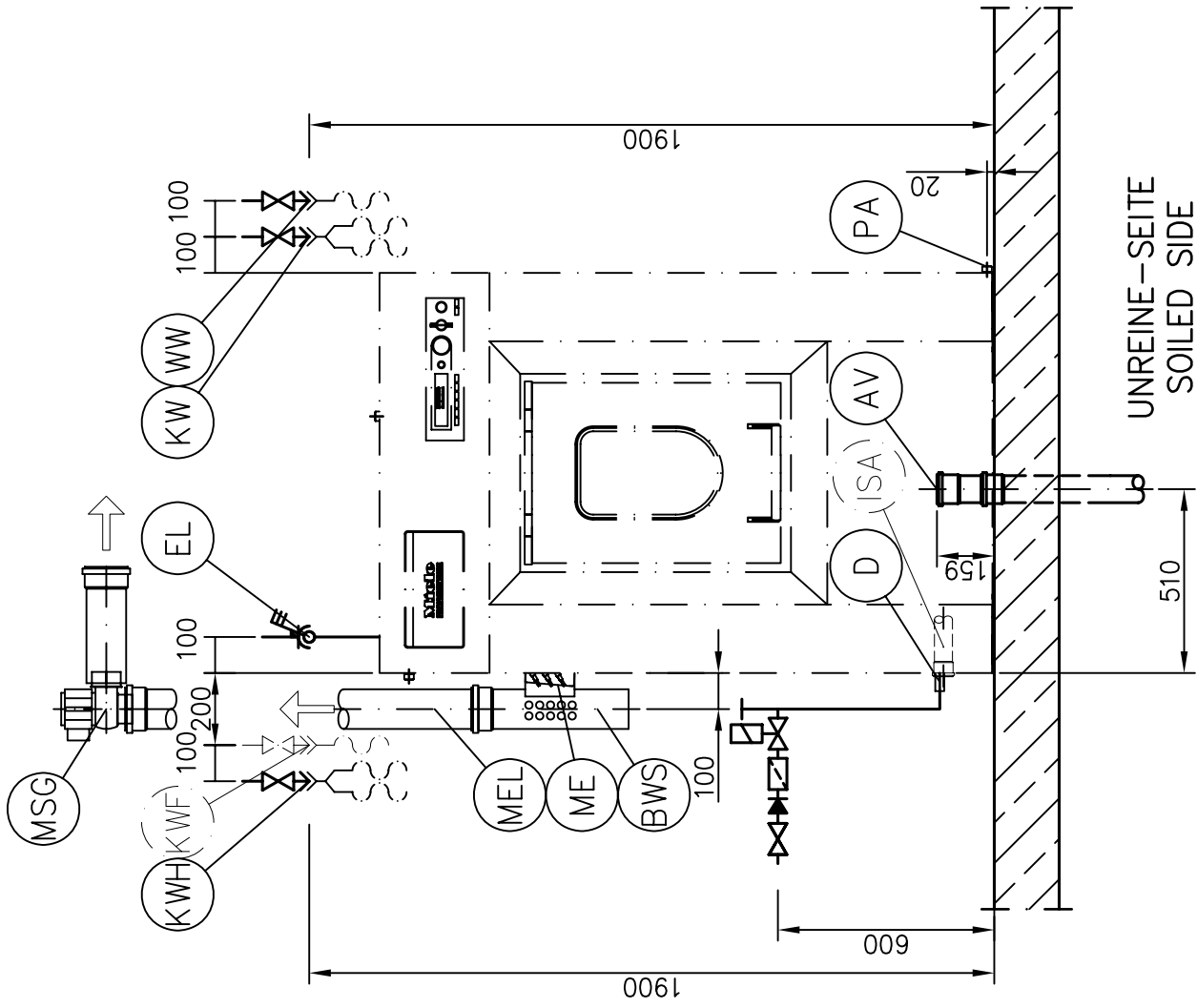
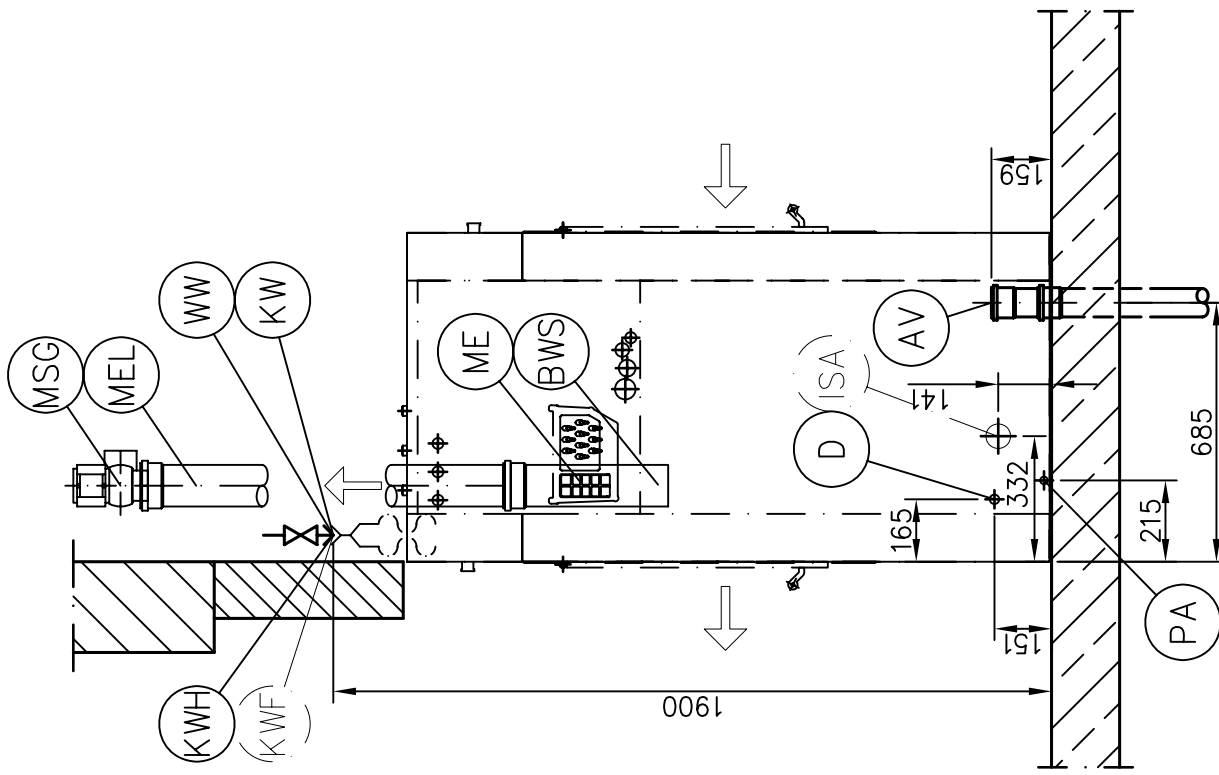
Date:	16.04.2009
Page:	3
Name:	SB



UNREINE-SEITE
SOILED SIDE

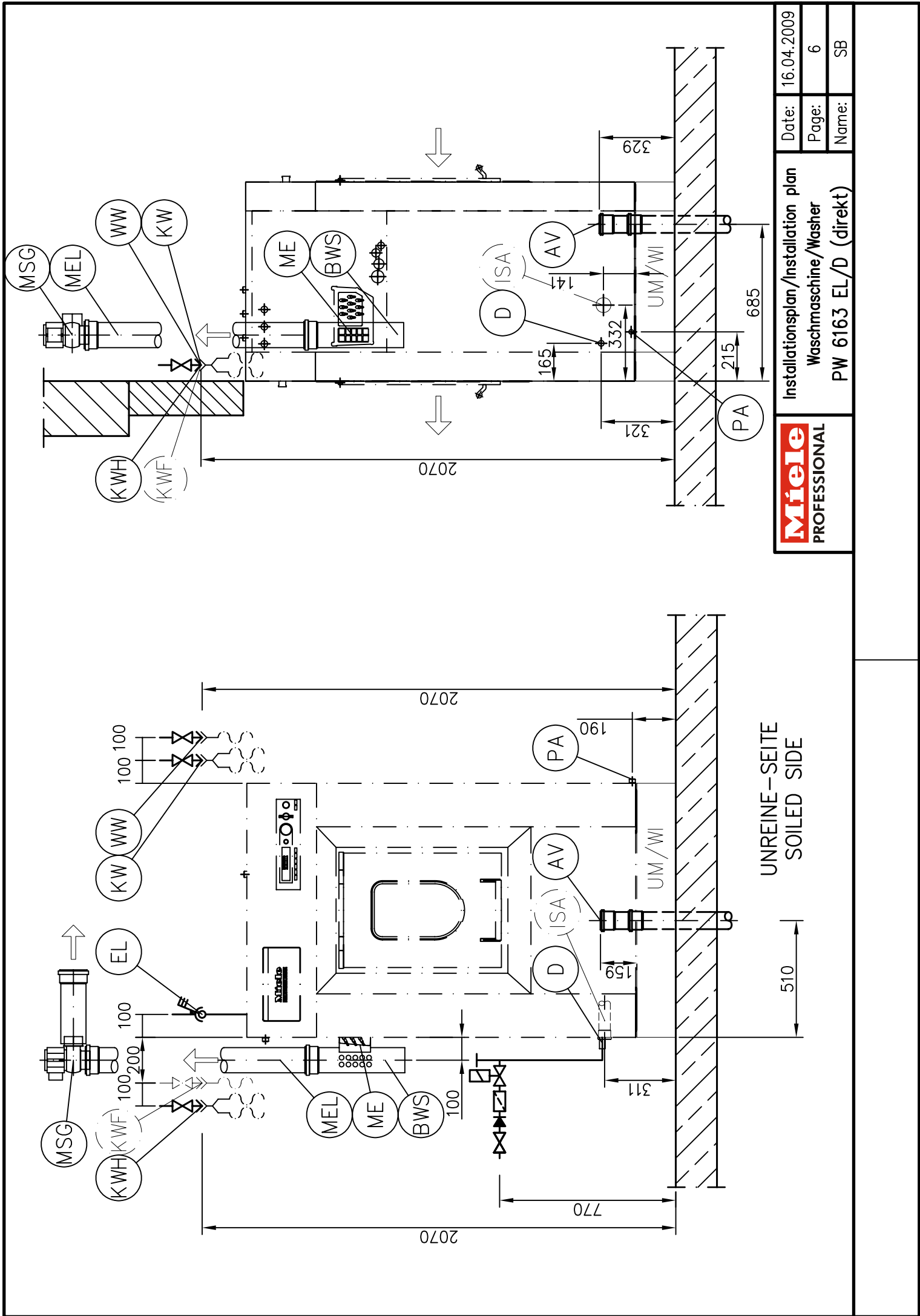


	Installationsplan/Installation plan Waschmaschine/Washer PW 6163 EL/D -UM/WI-		
	Date:	16.04.2009	
	Page:	4	
Name:		SB	



Installationsplan/Installation plan
Waschmaschine/Washer
PW 6163 EL/D (direkt)

Date: 16.04.2009
Page: 5
Name: SB



	Installationsplan/Installation plan Waschmaschine/Washer PW 6163 EL/D (direkt)		Date: 16.04.2009
			Page: 6
			Name: SB

UNREINE-SEITE
SOILED SIDE

510

685

770

2070

329

321

165

332

215

190

159

311

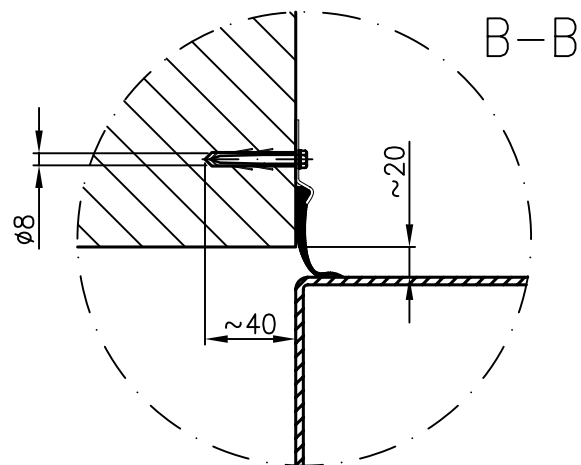
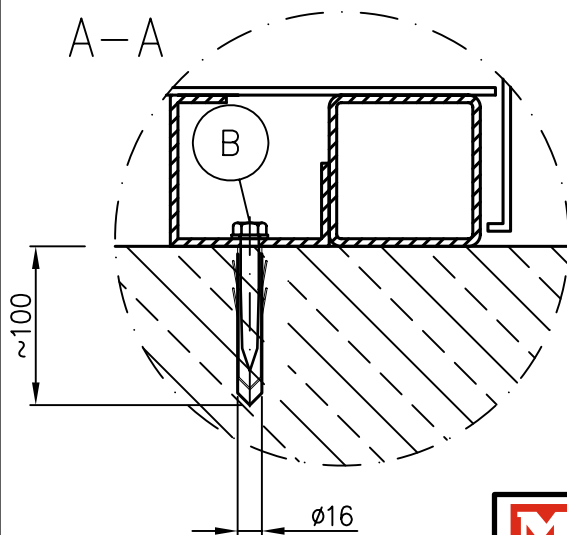
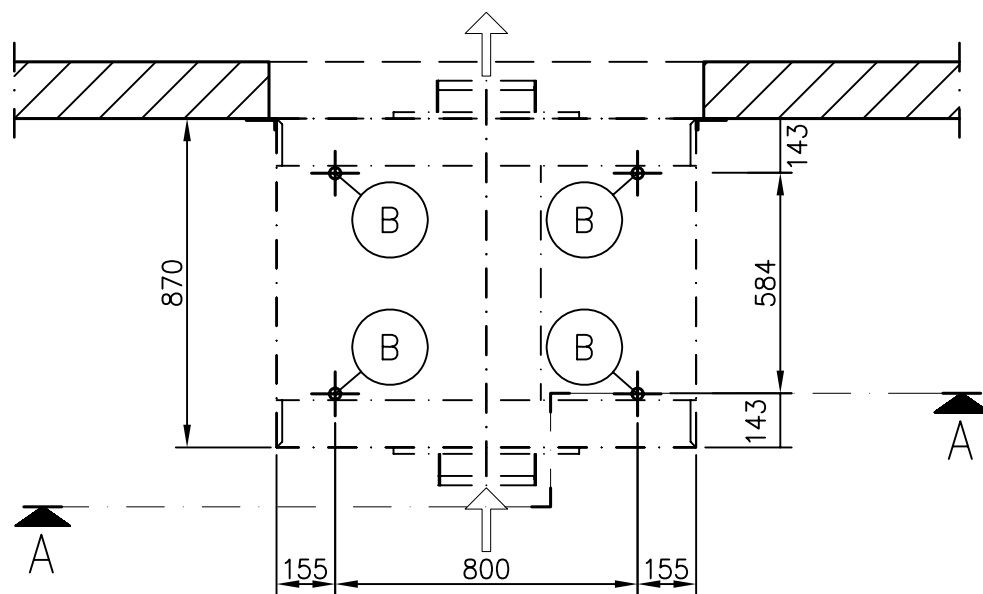
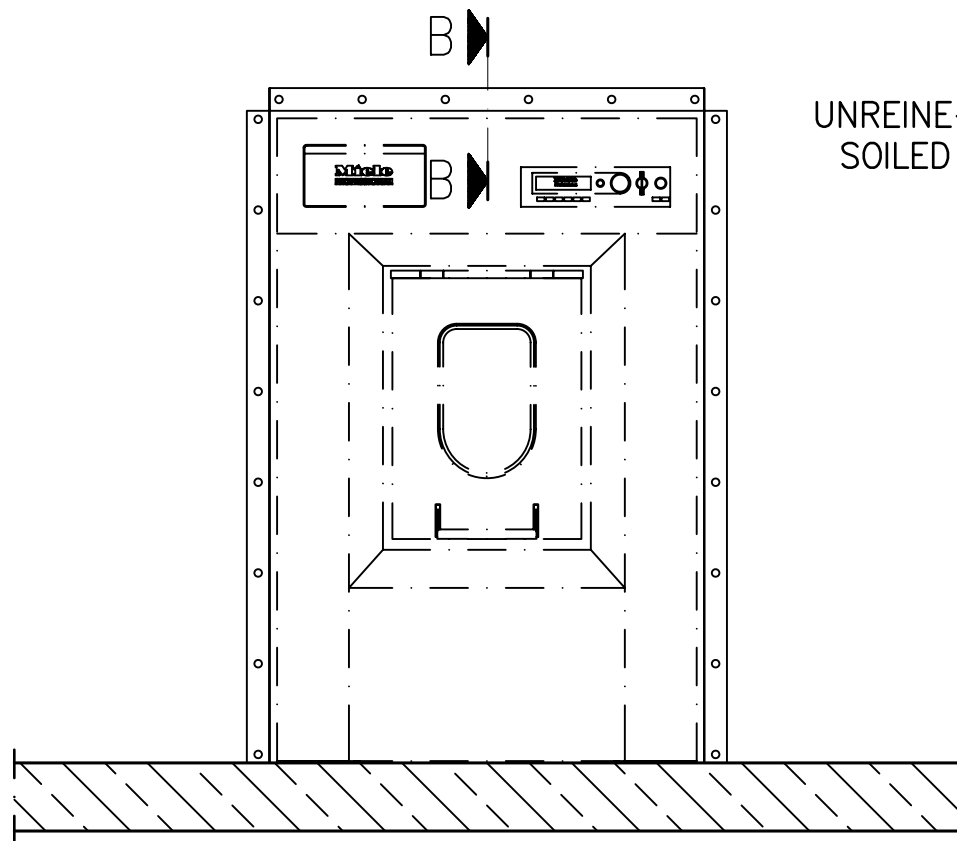
100

100

100

100

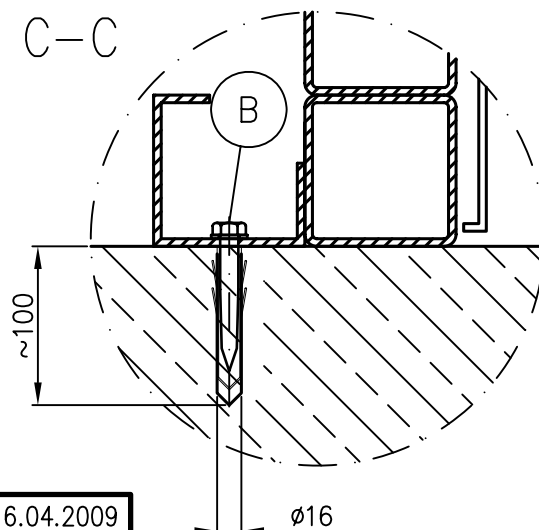
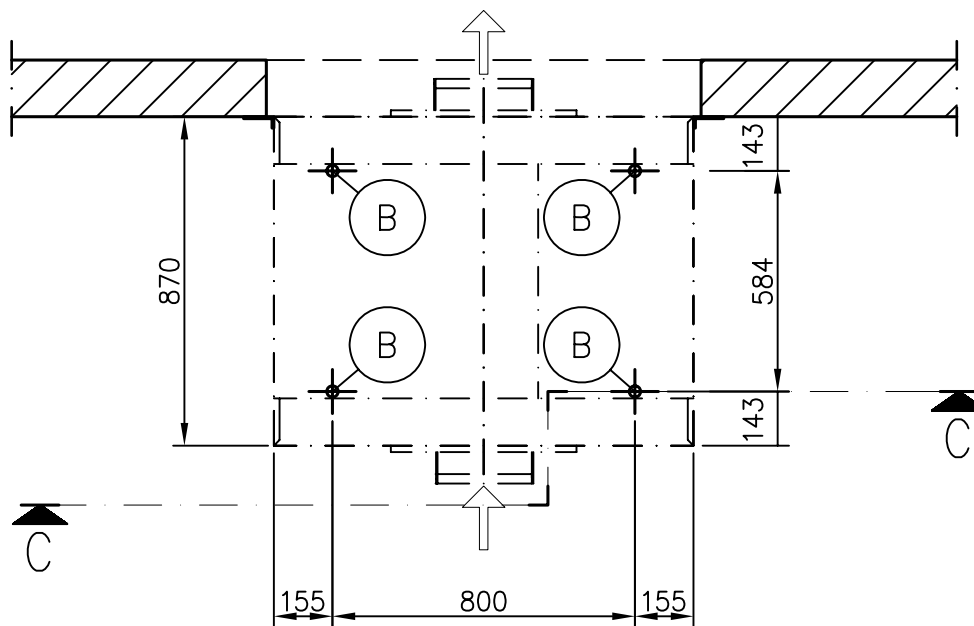
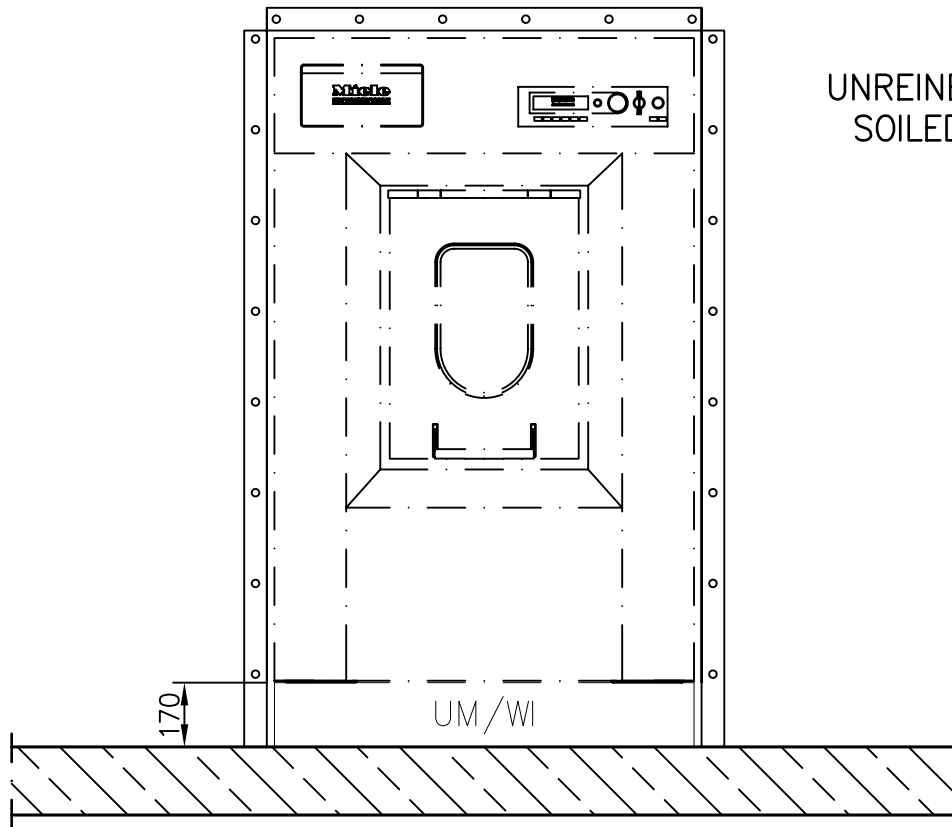
100



Miele
PROFESSIONAL

Installationsplan/Installation plan
Waschmaschine/Washer
PW 6163 EL/D

Date:	16.04.2009
Page:	7
Name:	SB



List technických údajů

Miele
PROFESSIONAL

Pračka:
Způsob topení:

PW 6163
Elektro / Pára

Legenda:



Zkratky v plném kroužku znamenají:
Je nutné připojení



Zkratky v čárkovaném kroužku znamenají:
Připojení je volitelné nebo potřebné podle provedení přístroje








Opce/příslušenství:

BWS	Konstrukční sada Miele Odvod výparů a pěny	Odtah výparů na straně konstrukčního dílu (vnitřní průměr) Odváděcí přípojka pěny na straně konstrukčního dílu (vnější průměr) Pro kondenzovanou vodu z potrubí výparů je nutno zajistit možnost odtoku do odtokového systému v místě instalace.	mm mm	110 [objímka DN 100] 110 [DN 100]
ISA	Konstrukční sada Miele Integrovaný odvod pěny	Připojovací potrubí Průchodka skříně přístroje (průměr) Volitelně lze odvod pěny vést v přístroji zabudovaným potrubím do odtoku přístroje. Spoj mezi konstrukční sadou Odvod výparů a pěny a zabudovaným potrubím je nutno vytvořit v místě instalace.	mm mm	50 [objímka DN 50] 63,5
MSG	Doplňkový ventilátor Miele	Standardní napětí Frekvence Jmenovitý příkon Max. vzduchový výkon Max. tlakový rozdíl Hladina akustického výkonu	V Hz kW m ³ /h Pa dB (A)	1N AC 230 50 0,03 150 170 60
UM	Sokl Miele	Sokl uzavřený Výška Šířka Hloubka	mm mm mm	170 1.110 870
WI	Systém vážení	Sokl se zabudovaným systémem vážení Výška Šířka Hloubka	mm mm mm	170 1.110 870

Přípoje přístroje:

	Elektrické připojení	1. Standardní napětí (stav při dodání) Frekvence Jmenovitý příkon Jištění Připojovací kabel (není v rozsahu dodávky) Minimální průřez s kabelovou průchodkou	V Hz kW A mm ²	3N AC 380-415 50 - 60 18,0 3 × 25 5 × 4 M 32 x 1,5
	Od toho se liší:	2. Standardní napětí (stav při dodání) Frekvence Jmenovitý příkon Jištění Připojovací kabel (není v rozsahu dodávky) Minimální průřez s kabelovou průchodkou	V Hz kW A mm ²	3 AC 220-240 50 - 60 18,0 3 × 50 4 × 10 M 40 x 1,5

		Alternativní napětí Frekvence Jmenovitý příkon Jištění Připojovací kabel (není v rozsahu dodávky) Minimální průřez s kabelovou průchodkou	lze přepnout mm ²	3 AC 208 60 15,3 3 × 50 4 × 10 M 40 x 1,5
		Doporučuje se připojit přístroj do nástěnné zásuvky s možností odpojení všech pólů a zajištěním podle IEC 60309 a IEC 60947, aby bylo možné jednoduše provádět zkoušky elektrické bezpečnosti. Při pevném připojení je nutné nainstalovat síťové odpojovací zařízení podle IEC 60947. Nástěnná zásuvka nebo síťové odpojovací zařízení musí být po instalaci přístroje přístupné. Pro zvýšení bezpečnosti se doporučuje zapojit před přístroj proudový chránič. Pak je závazně nutný proudový chránič citlivý na všechny proudy. Podle národních předpisů pro instalaci je případně nutné realizovat vyrovnání potenciálů s dobrým spojením kontaktů.		
(D)	Parní přípoj (pára přímo)	Přetlak páry Teplota varu Topný výkon Hmotnostní proud Připojovací závit v místě instalace Parní magnetický ventil, filtr nečistot a parní uzavírací ventil a zpětný ventil je nutné namontovat v místě instalace. K tomu je nutné respektovat „Návod k instalaci pro automatické pračky s odstředivkami a parním ohřevem Miele“.	kPa °C kW kg/h palce	≤ 400 ≤ 152 29 46 ½" vnitřní závit
(KW)	Studená voda (měkká voda)	Minimální hydraulický tlak Maximální tlak Potřebný průtok Max. průtok při chybějícím napájení teplou a tvrdou vodou. Zvláštní varianta, u přístroje bez zásobníku pracího prostředku. Potřebný průtok Max. průtok při chybějícím napájení teplou a tvrdou vodou. Připojovací závit v místě instalace podle DIN 44 991 (s plochým těsněním) Délka připojovací hadice (v rozsahu dodávky: 2 připojovací hadice + Y kus) Potřeba vody při standardním připojení s přípojem na teplou vodu v programu 60° (≈ průměrná hodnota) Při chybějícím napájení teplou vodou připočítat k potřebné jmenovité hodnotě odpovídající potřebu vody. Při chybějícím napájení tvrdou vodou připočítat k potřebné jmenovité hodnotě odpovídající potřebu vody.	kPa kPa l/min l/min l/min l/min palce mm l/h	100 1.000 26 79,5 20 77,5 1" vnější závit 1.500 bude dodáno
(WW)	Teplá voda (měkká voda)	Max. teplota Minimální hydraulický tlak Maximální tlak Potřebný průtok Zvláštní varianta, u přístroje bez zásobníku pracího prostředku. Potřebný průtok Připojovací závit v místě instalace podle DIN 44 991 (s plochým těsněním) Délka připojovací hadice (v rozsahu dodávky: 1 připojovací hadice) Potřeba vody při standardním připojení s přípojem na teplou vodu v programu 60° (≈ průměrná hodnota) Při chybějícím napájení teplou vodou připojit přiloženou připojovací hadici k přívodu studené vody!	°C kPa kPa l/min l/min palce mm l/h	70 100 1.000 16 20 ¾" vnější závit 1.500 bude dodáno

	Studená voda (tvrdá voda)	Minimální hydraulický tlak Maximální tlak Potřebný průtok Připojovací závit v místě instalace podle DIN 44 991 (s plochým těsněním) Délka připojovací hadice (v rozsahu dodávky: 2 připojovací hadice + Y kus) Potřeba vody při standardním připojení s přípojem na teplou vodu v programu 60° (≈ průměrná hodnota) Při chybějícím napájení tvrdou vodou připojit přiložené připojovací hadice k přívodu studené vody!	kPa kPa l/min palce mm l/h	100 1.000 32 1" vnější závit 1.500 bude dodáno
	Studená voda Dávkování kapal. (opce)	Minimální hydraulický tlak Maximální tlak Připojovací závit v místě instalace podle DIN 44 991 (s plochým těsněním) Délka připojovací hadice (rozsah dodávky: 1 připojovací hadice)	kPa kPa palce mm	100 1.000 ¾" vnější závit 1.500
	Odpadní voda, verze přístroje s odtokovým ventilem	Max. teplota Přípojka k odpadové vodě na přístroji (vnější průměr) Odtok v místě instalace (vnitřní průměr) Krátkodobý max. průtok Potřeba odvětrané sběrné potrubí. Je-li k jednomu sběrnému potrubí připojeno více přístrojů, je nutné odpovídajícím způsobem dimenzovat jeho velikost.	°C mm mm l/min	95 75 [DN 70] 75 [objímka DN 70] 200
	Odvzdušnění přístroje	Možnost připojení konstrukční sady Miele Odvádění výparů a pěny k přístroji.		
	Odvzdušňovací potrubí přístroje	Potrubí pro odvod výparů a odvzdušnění přístroje v místě instalace lze připojit ke konstrukční sadě Miele Odvádění výparů a pěny příp. doplňkovému ventilátoru Miele.		
	Vyrovnání potenciálů	Hrdlo s vnějším závitem s podložkami a maticí Podle národních ustanovení týkajících se instalace je případně nutno vytvořit vyrovnání potenciálů s dobrým spojením kontaktů.	mm M	10 × 35 10
	Upevnění (rozsah dodávky)	bez soklu 4 × vrut DIN 571 (Ø × délka) 4 × hmoždinka (Ø × délka) Upevnění přístroje je povinné! Upevňovací materiál na plovoucí podlahu je nutno zajistit v místě instalace Sokl Miele / sokl se systémem vážení 4 × vrut DIN 571 (Ø × délka) 4 × hmoždinka (Ø × délka) Upevnění přístroje je povinné! Upevňovací materiál na plovoucí podlahu je nutno zajistit v místě instalace	mm mm	12 × 90 16 × 80 12 × 90 16 × 80

Údaje o přístroji	Šířka přístroje	mm	1.164
	Hloubka přístroje	mm	1.070
	Výška přístroje	mm	1.718
	Šířka skříně	mm	1.110
	Hloubka skříně	mm	870
	Výška skříně	mm	1.705
	Min. šířka vstupního otvoru (světlá šířka)	mm	1.090
	Šířka vybrání ve zdi (světlá šířka)	mm	1.150
	Výška vybrání ve zdi (světlá výška)	mm	1.725
	Výška vybrání ve zdi se soklem (světlá výška)	mm	1.895
	Doporučený boční odstup přístroje	mm	600
	Možný boční odstup přístroje	mm	300
	Při zvoleném minimálním bočním odstupu musí servis v případě údržbářských a opravářských prací provést další výkony. V místě instalace je pak nutno prověřit a případně změnit realizaci technických instalací.		
	Hmotnost netto	kg	637
	Max. provozní zatížení podlahy	N	7.482
	Max. statické zatížení	N	6.772
	Max. dynamické zatížení	N	710
	Max. frekvence otáčení bubnu	Hz	16,3
	Průměrný odvod tepla do prostoru instalace (v závislosti na teplotě okolí a zvoleném programu)	W	bude dodáno

Instalace směřjí provádět pouze koncesovaní instalatéři podle aktuálně platných předpisů, zákonných podkladů, bezpečnostních předpisů a platných norem!
Při instalaci přístroje je bezpodmínečně nutné dbát montážního návodu! Změny vyhrazeny! Rozměry v mm.