



Schema di installazione

PWD 8549

Prima del posizionamento, dell'installazione e della messa in servizio leggere **assolutamente** le istruzioni d'uso e la documentazione tecnica per evitare di danneggiare le apparecchiature e mettere a rischio la propria sicurezza.

it - IT, CH

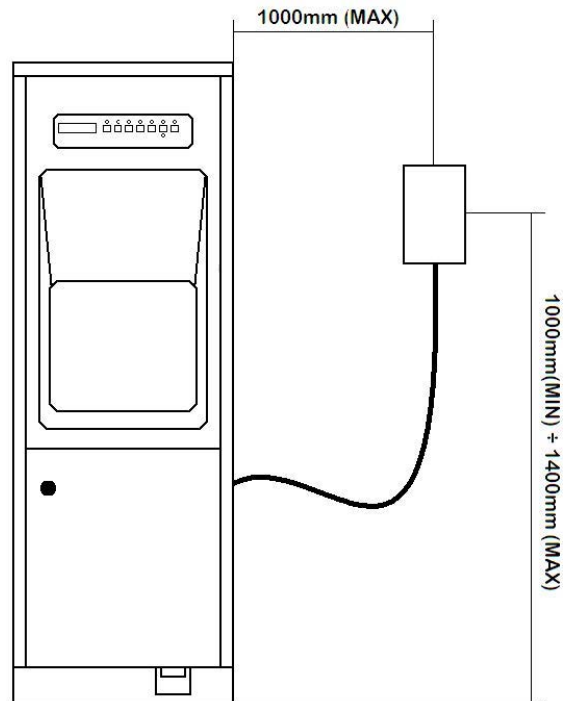
M.-Nr. 11 205 740

Istruzioni di installazione

- Autorizzazione per l'installazione** La macchina può essere installata solo da **un elettricista o un idraulico** qualificato e autorizzato e in base alle istruzioni di installazione prescritte.
Installare la macchina nel rispetto delle norme e direttive vigenti, nonché delle disposizioni e normative sulla prevenzione degli infortuni. La **messa in servizio** e la formazione possono essere eseguite solo dall'assistenza tecnica autorizzata Miele oppure da una ditta specializzata autorizzata da Miele.
- Condizioni ambientali** Nell'area intorno alla macchina dovrebbero essere posizionati solamente mobili a uso professionale, per evitare di rovinarli a causa di un'eventuale fuoriuscita di acqua di condensa.
- Posizionamento** La macchina deve essere installata su una base orizzontale e piana. La macchina deve essere posizionata in orizzontale con un'inclinazione massima di 1-2 °.
- Allacciamento idrico** È consentito allacciare direttamente l'acqua fredda e l'acqua di scarico senza **valvole di sicurezza**. Se non è disponibile l'acqua calda, allacciare entrambi i tubi di afflusso (KW/WW) tramite un **deviatore a Y** all'acqua fredda. Le valvole di chiusura dei condotti idrici devono essere accessibili.
- Allacciamento acqua calda** Il funzionamento della macchina è possibile sia con l'acqua fredda, che con l'acqua calda. Per un miglior risultato di lavaggio si consiglia tuttavia di allacciare la macchina all'acqua calda.
- Allacciamento elettrico** La macchina deve essere allacciata alla corrente elettrica conformemente alle norme vigenti e alle disposizioni emanate in materia di prevenzione degli infortuni. Proteggere il cavo di allacciamento da influenze termiche.
Si consiglia di allacciare la macchina con una **presa a spina** in modo da controllarne agevolmente la sicurezza elettrica.
Se si utilizza la macchina con un **allacciamento fisso**, installare in loco un interruttore principale con separazione onnipolare e un'apertura di almeno 3 mm.
Presa e interruttore principale devono essere facilmente accessibili dopo l'installazione della macchina.

Posizione dell'interruttore principale

È possibile anche un cablaggio fisso (opzionale). L'interruttore principale può essere installato a una distanza max. di 1000 mm dalla macchina. L'installazione deve avvenire a un'altezza tra i 1000 mm e i 1400 mm dal pavimento.



PWD 8549

Protezione equipotenziale e conduttore di protezione

Predisporre un **interruttore automatico differenziale (30 mA)** per aumentare la sicurezza della macchina. Predisporre un collegamento equipotenziale. La vite di allacciamento per il collegamento equipotenziale **M8** è situata sul retro della macchina. **Collegamento equipotenziale e conduttore di protezione devono essere allacciati prima della messa in servizio.**

Interfaccia RS 232

Per la trasmissione dei dati di processo a una stampante o a un software esterno di tracciabilità è disponibile un'**interfaccia seriale RS232** sul lato posteriore della macchina. Il cavo **non** è compreso nella fornitura. Allacciamento e installazione devono corrispondere a **IEC 62368**.

Immagini

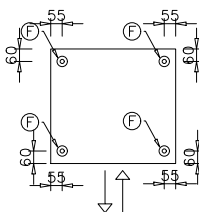
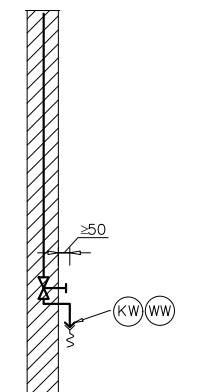
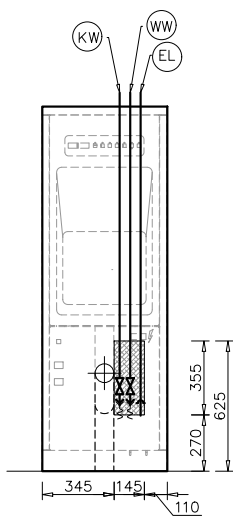
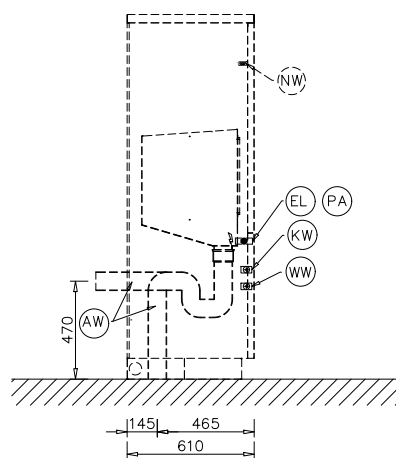
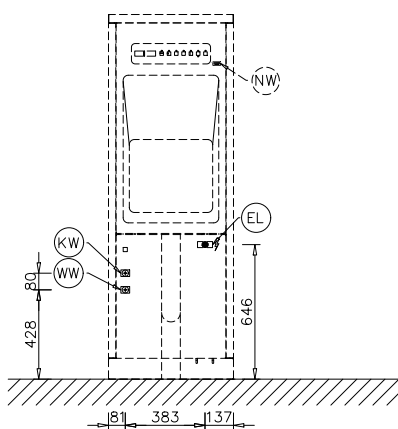
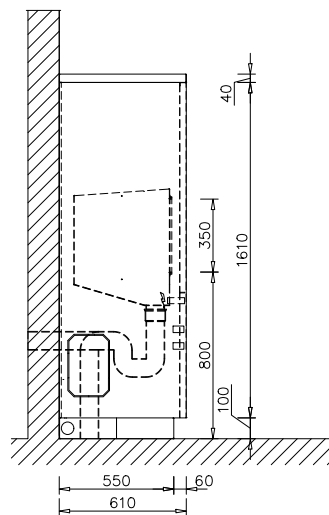
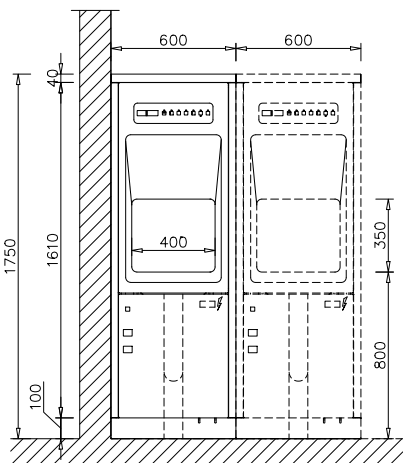
Variante dall'apparecchiatura



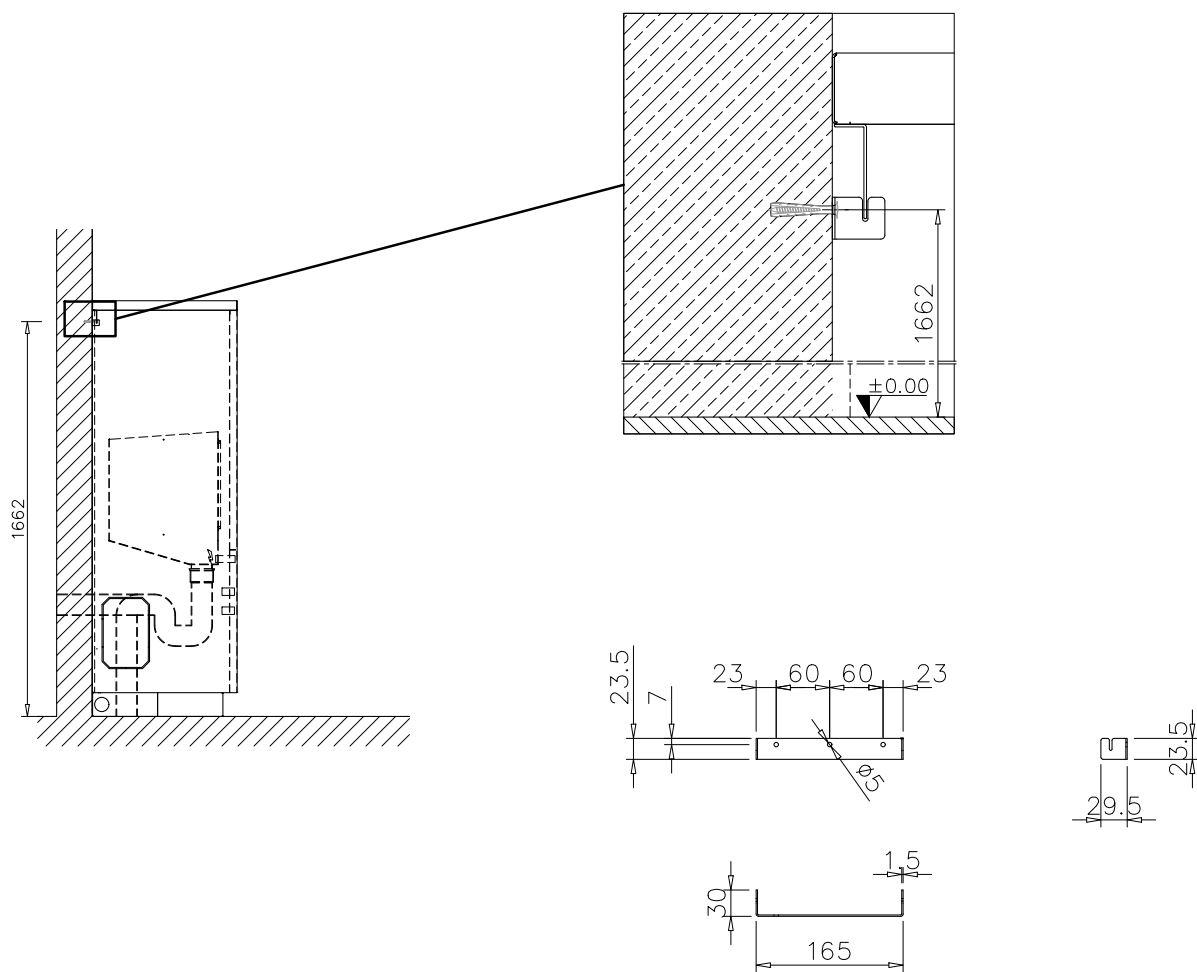
PWD 8549

Abbreviazioni

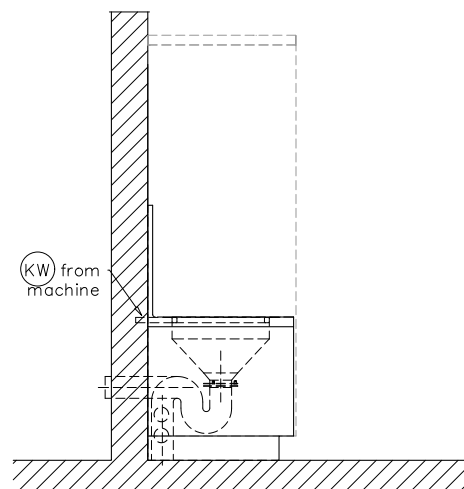
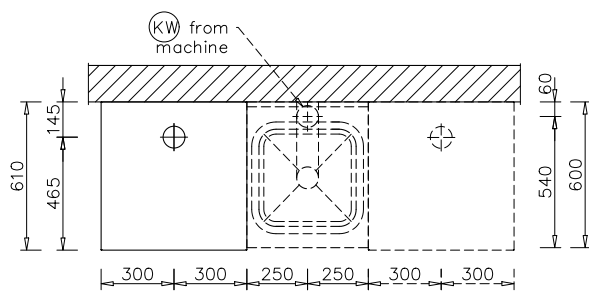
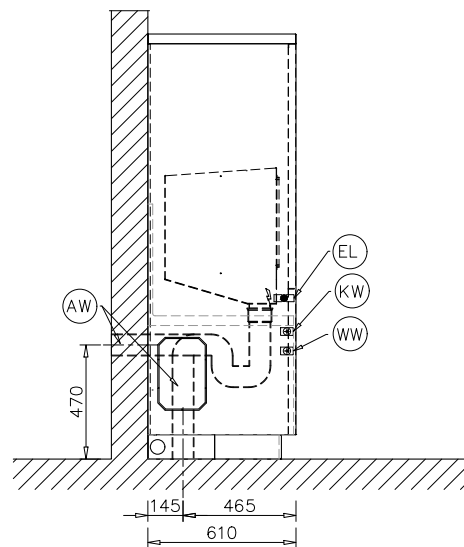
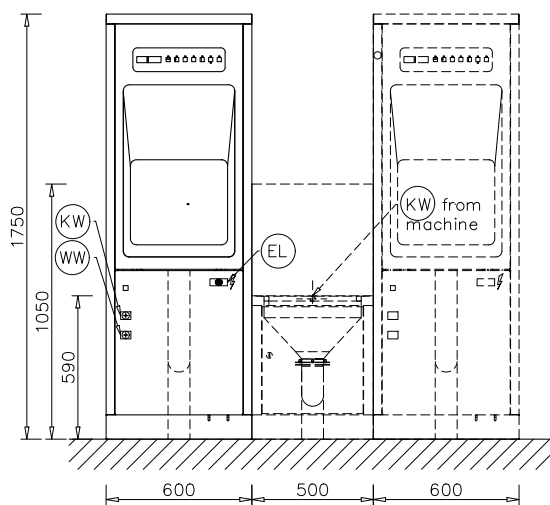
EL	Allacciamento elettrico	PA	Collegamento equipotenziale
KW	Allacciamento acqua fredda	AW	Allacciamento acqua di scarico
WW	Allacciamento acqua calda	NW	Allacciamento a rete e stampante (opzionale)
F	Piedini macchina		



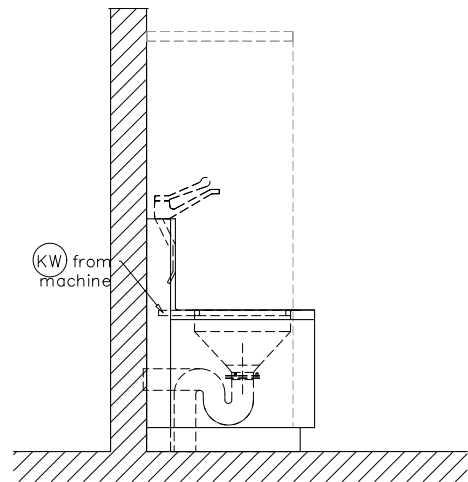
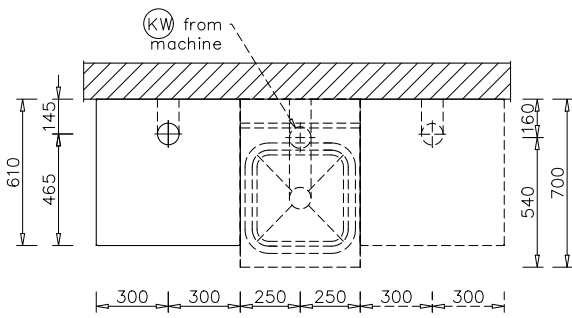
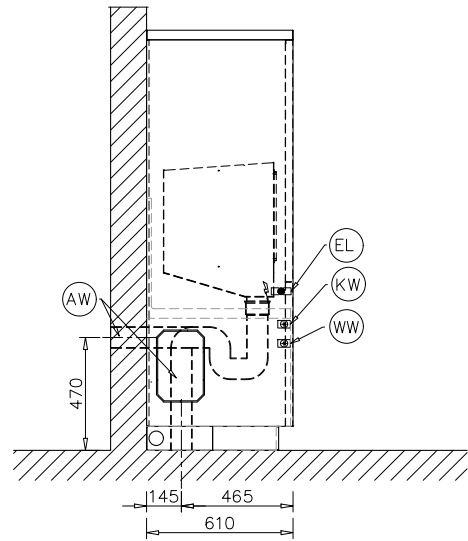
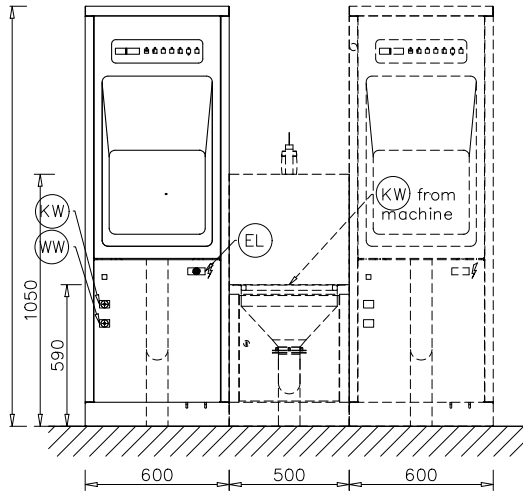
Ancoraggio a parete



Configurazione con vuotatoio



Configurazione con vuotatoio e allacciamento all'acqua pulita



Allacciamento elettrico 400V / 50Hz

Tensione (al momento della fornitura)	3N AC 400V/50Hz
Potenza assorbita	6,9 kW
Protezione	3 x 16 A
Cavo di allacciamento alla rete elettrica, sezione minima	5 x 2,5 mm ²
Lunghezza cavo di alimentazione	2 m
Oscillazione tensione max. consentita	+/- 10%

Allacciamento elettrico 230V / 50Hz

Tensione (al momento della fornitura)	1N AC 230V/50Hz
Potenza assorbita	4,0 kW
Protezione	1 x 20 A
Cavo di allacciamento alla rete elettrica, sezione minima	3 x 4 mm ²
Lunghezza cavo di alimentazione	2 m
Oscillazione tensione max. consentita	+/- 10%

Acqua fredda

Lunghezza tubo di allacciamento acqua fredda	2 m
Temperatura max.	30 °C
Durezza acqua max. consentita senza addolcitore (Con una durezza dell'acqua superiore a 4 °dH si deve impiegare un addolcitore. L'allacciamento per il dosaggio liquido è presente.)	4 °dH
Pressione di flusso minima	100 kPa
Pressione max.	800 kPa
Flusso	14 l/min
Raccordo allacciamento (committente) conforme a DIN 44991 (guarnizione piatta)	3/4 pollici

Acqua calda

Lunghezza tubo di allacciamento	2 m
Temperatura max.	70 °C
Durezza acqua max. (Con una durezza dell'acqua superiore a 4 °dH si deve impiegare un addolcitore. L'allacciamento per il dosaggio liquido è presente.)	4 °dH
Pressione di flusso minima	100 kPa
Pressione max.	800 kPa
Flusso	14 l/min
Raccordo allacciamento (committente) conforme a DIN 44991 (guarnizione piatta)	3/4 pollici

Acqua di scarico

Temperatura acqua di scarico	60 °C
Apertura parete per tubo acqua di scarico	90 mm
Punto centrale foro parete (altezza da pavimento finito)	0,47 m
Volume di flusso max. per breve tempo	100 l/min

Dati tecnici

Piedino

Numero piedini macchina	4
Regolazione in altezza	0-30 mm
Diametro piedino	45 mm

Cessione di calore sul luogo di posizionamento

Mediante irradiazione durante il funzionamento	0,36 kWh
--	----------

Condizioni per il posizionamento

Temperatura ambiente consentita	5-40 °C
Umidità relativa dell'aria	20-90 %
Altezza di posizionamento max. s.l.m.	2000 m

Dati macchina PWD 8549

Altezza	1750 mm
Larghezza	600 mm
Profondità	610 mm
Peso a vuoto	150 kg
Carico massimo sul pavimento durante il funzionamento	~2500 N
Carico max. sul pavimento	200 daN/m ²
Larghezza di introduzione incl. pallet trasporto min.	753 mm
Profondità di introduzione incl. pallet trasporto min.	725 mm
Altezza di introduzione incl. pallet trasporto min.	1930 mm
Valori di rumorosità	< 70 dB



Steelco S.p.A.

Via Balegante, 27
31039 Riese Pio X (TV)
Italy