

Inštalacijski načrt  
**Pralni stroj**



PW 6080 EL AV/LP

---

**Slovenija:**

Miele d. o. o.

Trgovina in servis

Brnčičeva ulica 41 g

1231 Ljubljana - Črnuče

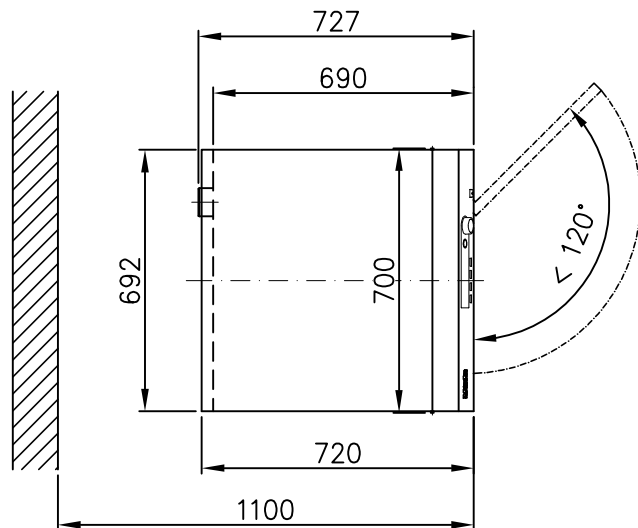
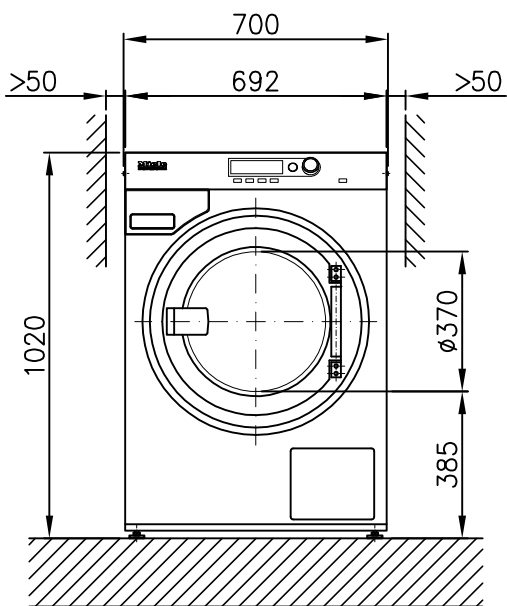
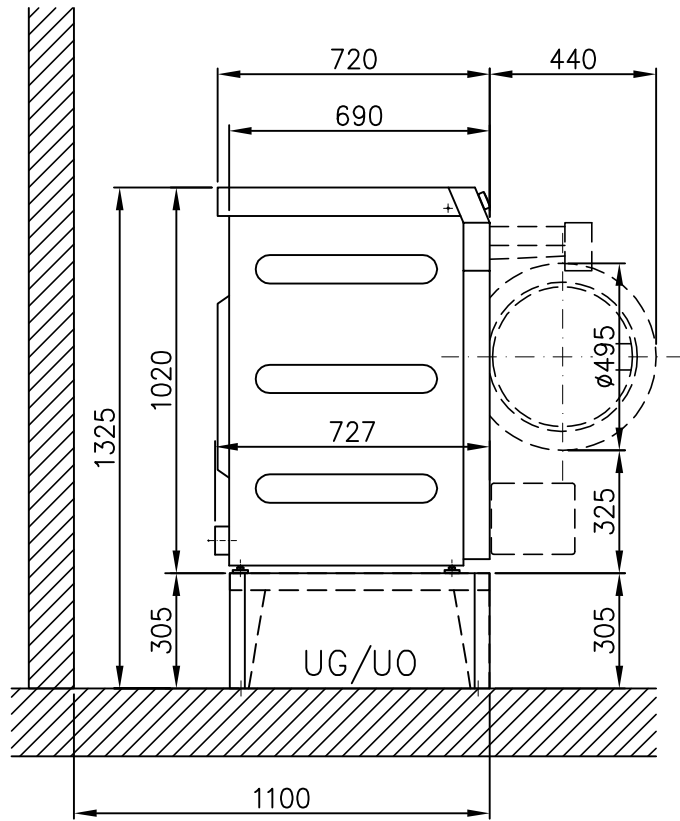
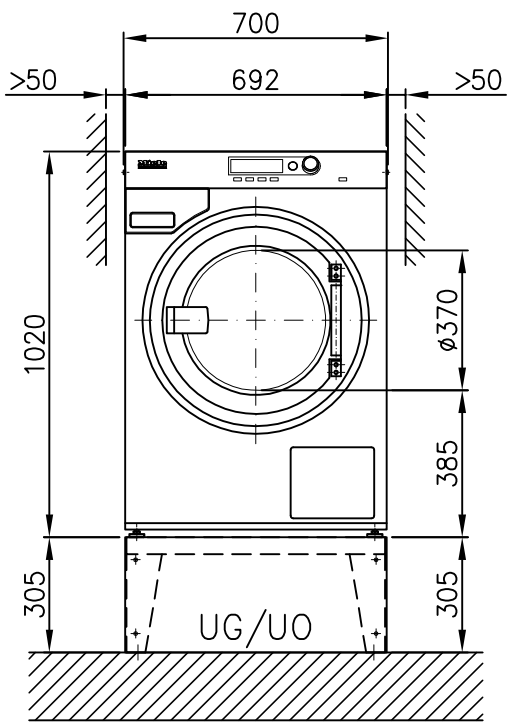
Telefon: 01 563 44 80

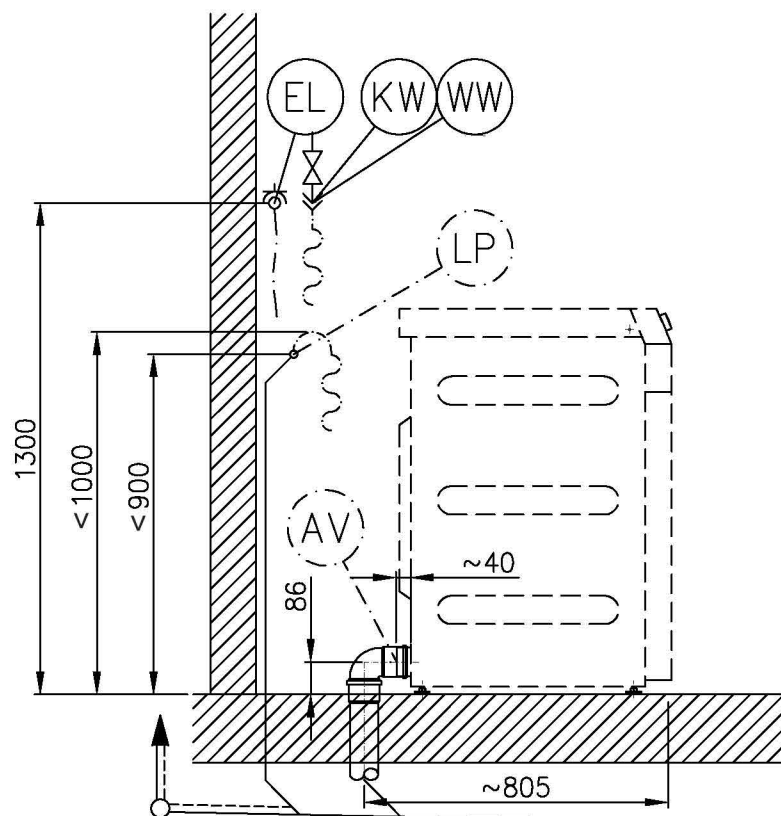
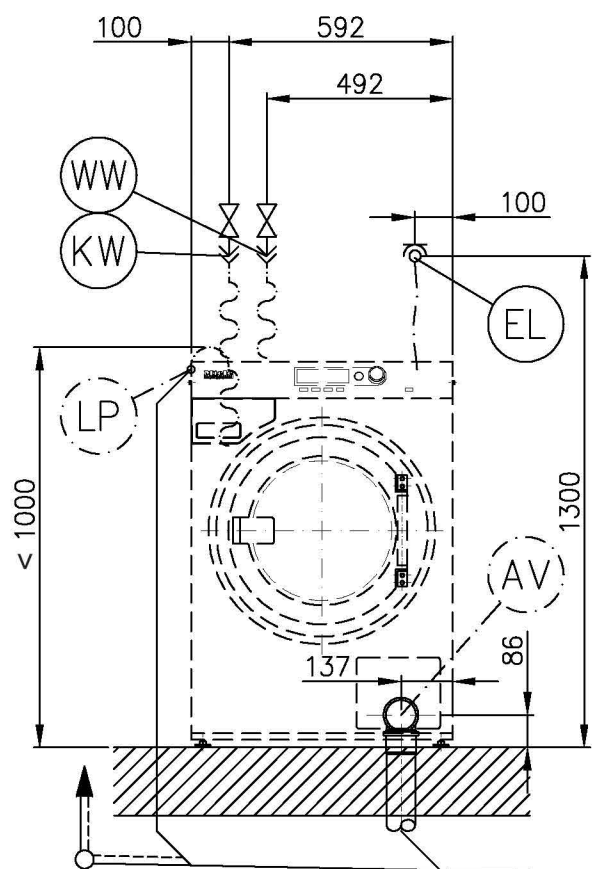
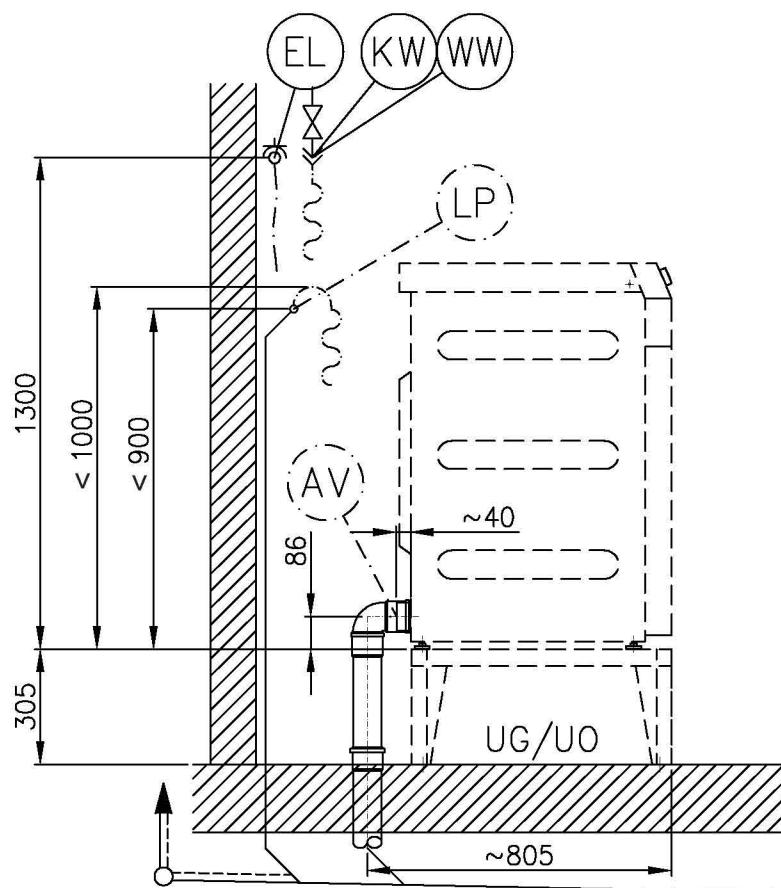
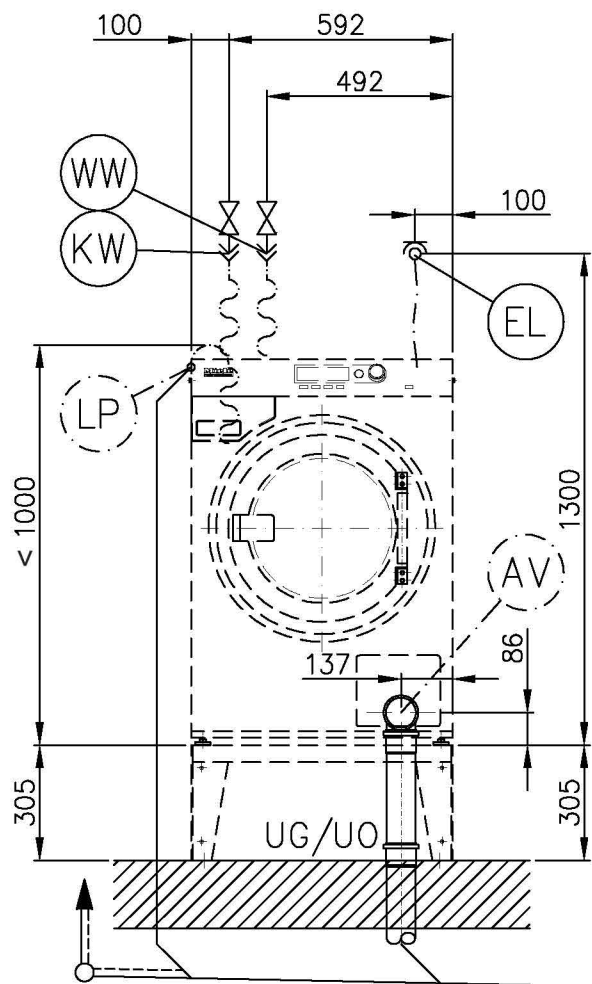
Faks: 01 563 44 90

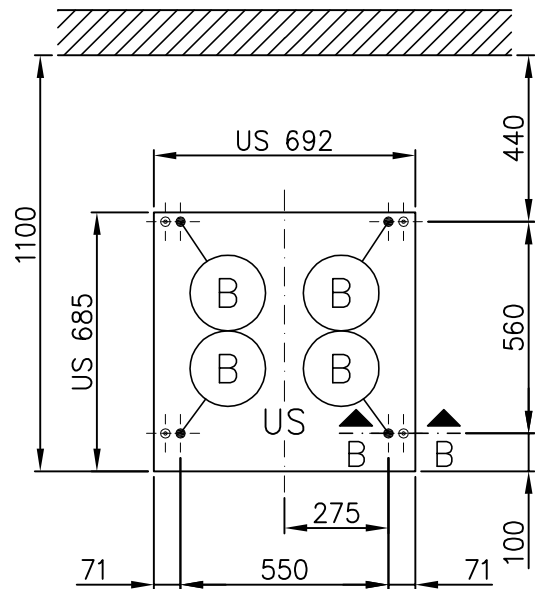
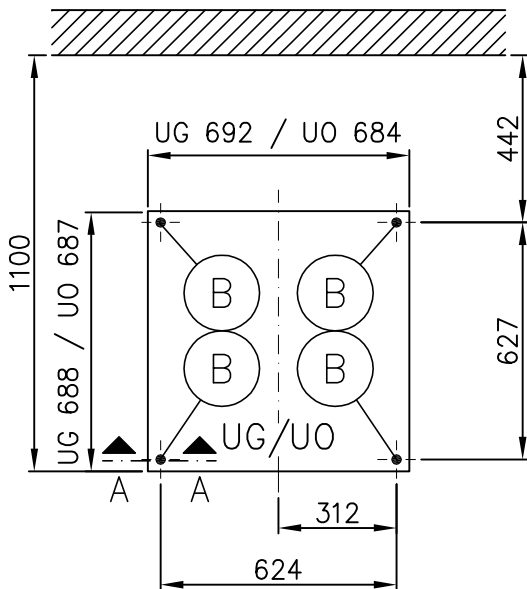
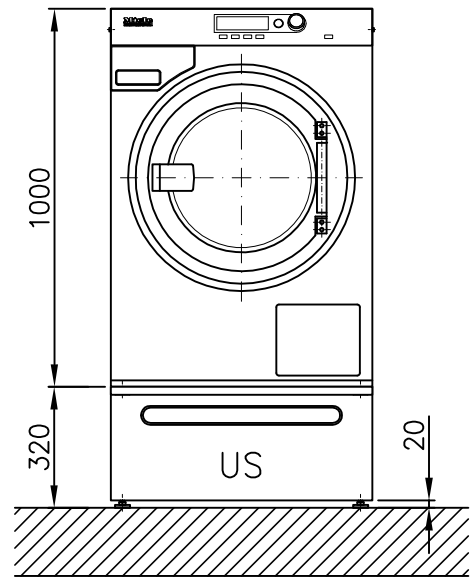
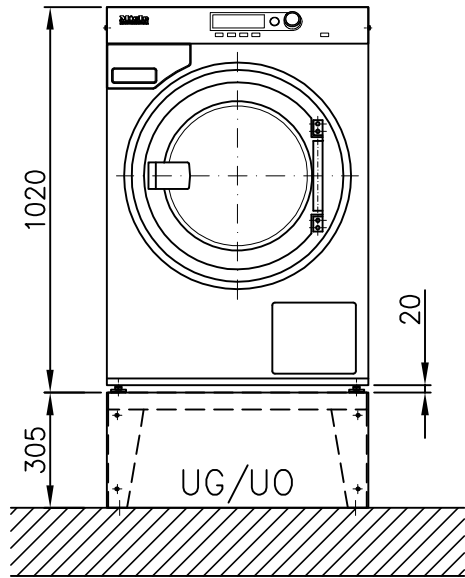
Internet: [www.miele.si](http://www.miele.si)

Pred postavitvijo – inštalacijo – zagonom obvezno preberite  
navodila za uporabo in montažo.  
Tako se boste zaščitili pred poškodbami in preprečili škodo na stroju.

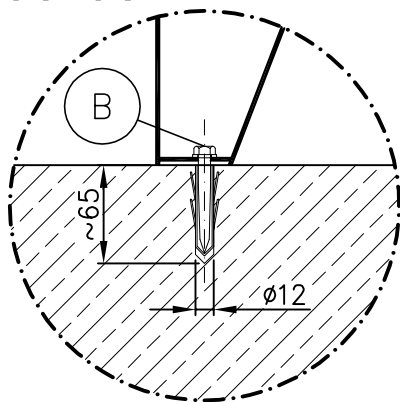
Pridržujemo si pravico do tehničnih sprememb.



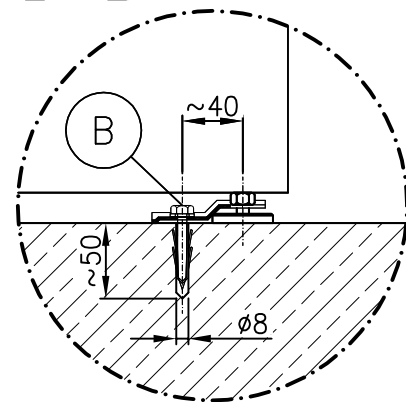


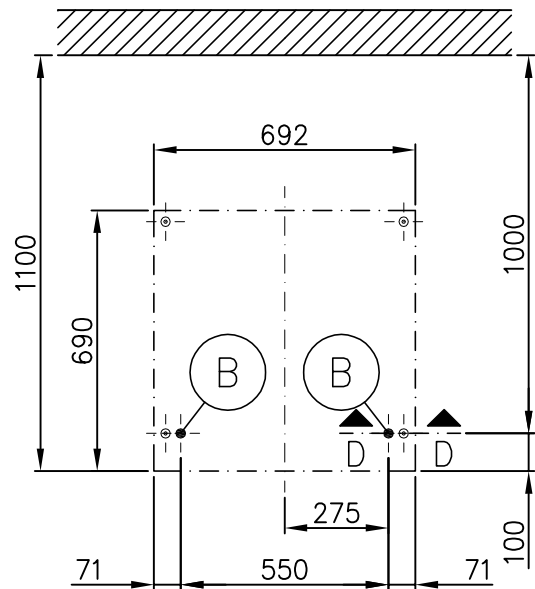
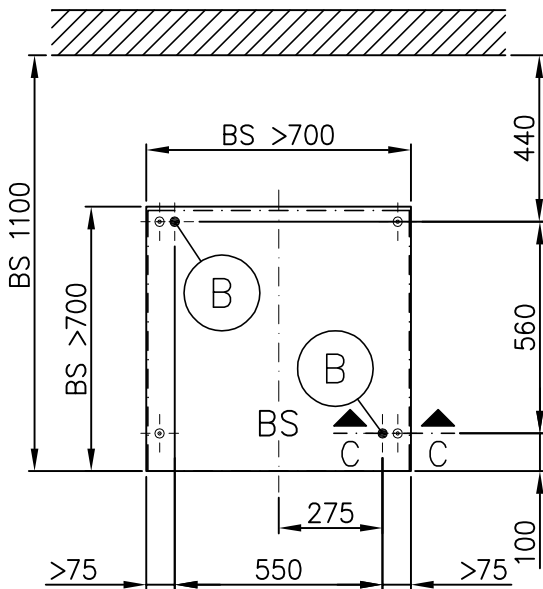
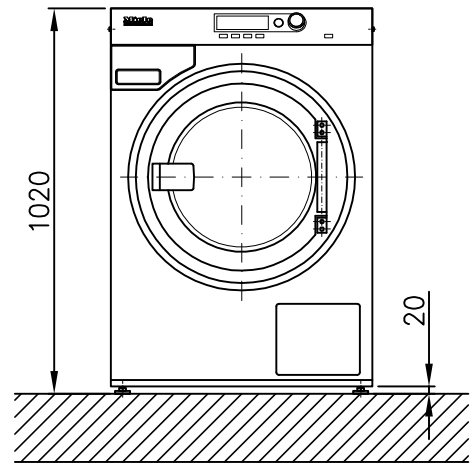
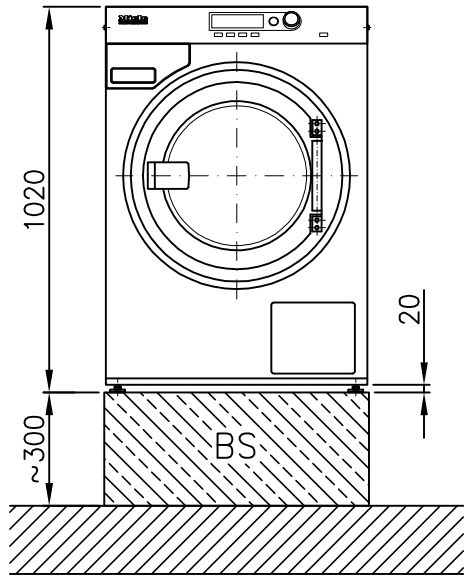


A - A

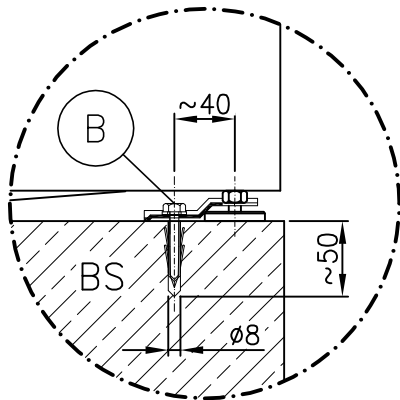


B - B

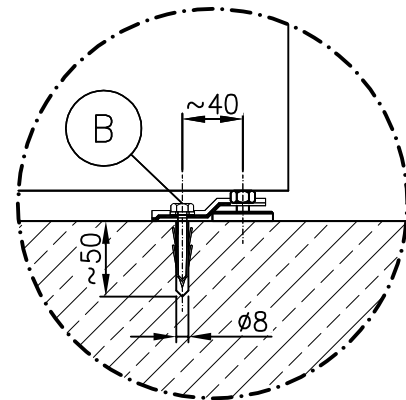




C - C



D - D



## Seznam tehničnih podatkov

**Miele**  
PROFESSIONAL

Pralni stroj:  
Vrsta gretja:

PW 6080 AV/LP  
električno (EL)

Legenda:



Krepko obkrožene kratice pomenijo: priključek potreben



Črtkano obkrožene kratice pomenijo: priključek opcijski oz. potreben glede na izvedbo stroja





### Opcije/oprema:

UM	Podnožje Miele	UO 6008 (UO = odprto podnožje)	mm	305
		Višina	mm	680
		Širina	mm	679
		UG 6008 (UG = zaprto podnožje)	mm	305
		Višina	mm	692
		Širina	mm	685
		US 6008 (US = podnožje s predalom)	mm	320
		Višina	mm	692
		Širina	mm	685
BS	Betonski podstavek	Betonski podstavek (minimalna kakovost C12/25)	mm	300
		Priporočena višina	mm	70
		Minimalna višina	mm	≥700
		Priporočena širina	mm	≥700
		Priporočena globina	mm	≥700
Paziti je potrebno na ustrezno lego betonskega podstavka na tleh kot podlage na licu mesta!				

### Priključki stroja:

	Električni priključek	1. Standardna napetost (stanje ob dobavi)	V	3N AC 400
		Frekvenca	Hz	50
		Priključna moč	kW	8,2
		Varovalka	A	3 × 16
		Prerez priključnega kabla	mm <sup>2</sup>	5 × 1,5
		Dolžina priključnega kabla	mm	2.000
		Priključni kabel brez vtiča (v dobavnem kompletu)		
Od tega odstopajo podatki v naslednjih državah:				
		1. Standardna napetost (stanje ob dobavi)	V	1N AC 220–240
		Frekvenca	Hz	50
		Priključna moč	kW	5,05–6,0
		Varovalka	A	1 × 25
		Prerez priključnega kabla	mm <sup>2</sup>	3 × 2,5
		Dolžina priključnega kabla	mm	2.000
		Priključni kabel brez vtiča (v dobavnem kompletu)		
		1. Standardna napetost (stanje ob dobavi)	V	3 AC 230
		Frekvenca	Hz	50
		Priključna moč	kW	8,2
		Varovalka	A	3 × 20
		Prerez priključnega kabla	mm <sup>2</sup>	4 × 2,5
		Dolžina priključnega kabla	mm	2.000
		Priključni kabel brez vtiča (v dobavnem kompletu)		

Posebne napetosti:				
OS 440	1. Standardna napetost (stanje ob dobavi) Frekvenca Priključna moč Varovalka Prerez priključnega kabla Dolžina priključnega kabla Priključni kabel brez vtiča (v dobavnem kompletu)	V Hz kW A mm <sup>2</sup> mm	3 AC 440 60 7,9 3 × 16 4 × 1,5 2.000	
	Električni priključek mora biti izveden skladno z državnimi in lokalnimi predpisi.  Priporočljiva je priključitev aparata preko stenske doze z večpolnim stikalom (prekinejo se vsi vodi) po IEC 60309 in IEC 60947, kjer se priključek mehansko zaskoči. Če je predviden fiksni priključek, mora biti na voljo stikalo za odklop vseh polov. Za odklopnike veljajo stikala z odprtino med kontaktnimi deli najmanj 3 mm. Sem sodijo npr. LS-stikala, varovalke in kontaktorji (IEC/EN 60947). Stenska vtičnica ali ločilna naprava od omrežja morata biti po inštalaciji stroja dostopni.  Novo inštalacijo priključka, spremembe v napeljavi ali preverjanja zaščitnega voda, vključno s fiksiranjem ustrezne varovalke, lahko izvedejo samo pooblaščen električarji ali usposobljeni strokovnjaki.			
	Hladna voda (mehka voda)	Minimalni pretočni tlak Maksimalni tlak Volumski pretok maks. Priključni navoj na mestu po DIN 44 991 (plosko tesnjenje) Dolžina priključne cevi (dobavni komplet: 1 priključna cev) Poraba vode (program pri 60° ≈ povprečna vrednost) pri standardnem priključku (s toplo vodo)  Če ni tople vode, dodajte ustrezno porabo vode k porabi hladne vode.  Pri priključku na tehnično vodo (opcija) porabo vode odštejte od porabe hladne vode.	kPa kPa l/min cole mm  l/h	100 1.000 11 ¾" zunanji navoj 1.550  pribl. 70
	Topla voda (mehka voda)	Maksimalna temperatura Minimalni pretočni tlak Maksimalni tlak Volumski pretok maks. Priključni navoj na mestu po DIN 44 991 (plosko tesnjenje) Dolžina priključne cevi (dobavni komplet: 1 priključna cev) Poraba vode (program pri 60° ≈ povprečna vrednost)  Pralni stroj lahko priklopite na vročevod s temperaturo vode 70 °C do maks. 85 °C. V ta namen je potrebna posebna dovodna cev. To dodatno cev lahko kupite na servisu Miele. Poleg tega mora stroj ustrezno preprogramirati osebje servisne službe Miele ali pooblaščen zastopnik.  Če ni tople vode, cev za toplo vodo priklopite na ventil za hladno vodo!	°C kPa kPa l/min cole mm l/h	70 100 1.000 11 ¾" zunanji navoj 1.550 pribl. 70



(AV)	Odtok Izvedba z odtočnim ventilom	Maksimalna temperatura Odtočni nastavek na stroju (zunanj premer) Odtok na licu mesta (notranji premer) Maks. kratkotrajni volumski pretok  Potreben je prezračevan zbirni vod. Če prezračevanje ni zadostno, uporabite montažni komplet št. m.: 05238090. Če je na zbirni vod priključenih več strojev, ga je treba ustrezno dimenzionirati.	°C mm mm l/min	95 75 [DN 70] 75 [objemka DN 70] 62
(LP)	Odtok Izvedba z lužno črpalko	Maksimalna temperatura Odtočna cev (notranji premer) Cevni nastavek na mestu za odtočno cev (notranji premer x dolžina) Maks. kratkotrajni volumski pretok Maks. višina črpanja (od spodnjega roba stroja)  Potreben je prezračevan zbirni vod. Če prezračevanje ni zadostno, uporabite montažni komplet št. m.: 05238090. Če je na zbirni vod priključenih več strojev, ga je treba ustrezno dimenzionirati.	°C mm mm l/min mm	95 22 [DN 22] 22 x 30  26 1.000
(B)	Pritrditev (dobavni komplet)	Podnožje Miele UG/UO 6008 4 x pritrdilni komplet (pritrditev stroja s podstavkom) 4 x lesni vijak DIN 571 (Ø x dolžina) 4 x vložek (Ø x dolžina) Pritrditev stroja je nujno potrebna! Pritrdilni material za plavajoči estrih je treba priskrbeti na licu mesta.	mm mm	8 x 65 12 x 60
		Podnožje Miele US 6008 4 x pritrdilni komplet (pritrditev stroja s podstavkom) 4 x lesni vijak DIN 571 (Ø x dolžina) 4 x vložek (Ø x dolžina) Pritrditev stroja je nujno potrebna! Pritrdilni material za plavajoči estrih je treba priskrbeti na licu mesta.	mm mm	6 x 50 8 x 40
		na betonski podstavek 2 x vpenjalna spona 2 x lesni vijak DIN 571 (Ø x dolžina) 2 x vložek (Ø x dolžina) Pritrditev stroja je nujno potrebna! Pritrdilni material za plavajoči estrih je treba priskrbeti na licu mesta.	mm mm	6 x 50 8 x 40
	Podatki o stroju	Širina stroja Globina stroja Višina stroja Širina ohišja Globina ohišja  Širina odprtine za postavitve, min. (svetla širina) Priporočen odmik od stene (do sprednjega roba stroja) Minimalni odmik od stene (do sprednjega roba stroja)  Pri izbranem minimalnem odkliku so lahko v primeru vzdrževalnih del in popravil potrebne dodatne storitve osebja servisa.  Masa (neto) Obremenitev tal med delovanjem, maks. Statična obremenitev, maks. Dinamična obremenitev, maks. Frekvenca vrtenja bobna, maks. Povprečno oddajanje toplote na mestu postavitve (odvisno od temperature okolice in izbranega programa)  Nivo zvočnega tlaka (re 20 mPA), glede na delovno mesto (oddaljenost 1 m in višina 1,6 m)	mm mm mm mm mm mm mm mm kg N N N Hz W dB (A)	700 727 1.020 692 690  720 1.100 900  140 2.600 1.850 750 22 bo sporočeno naknadno  <70
Inštalacije smejo izvajati le inštalaterji s koncesijo v skladu z veljavnimi predpisi, zakonskimi temelji, predpisi o preprečevanju nesreč in veljavnimi normami! Pri namestitvi stroja obvezno upoštevajte navodilo za montažo! Pridržujemo si pravico do sprememb! Mere so v mm.				