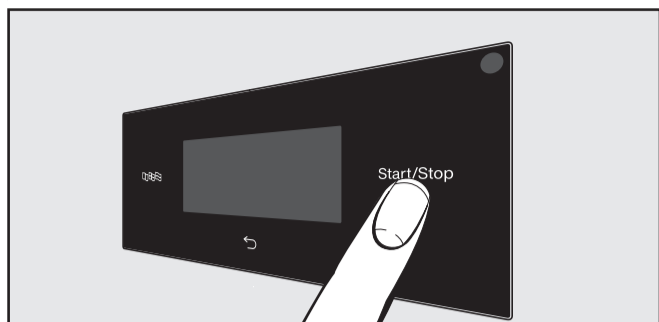


### Display táctil y teclas sensoras

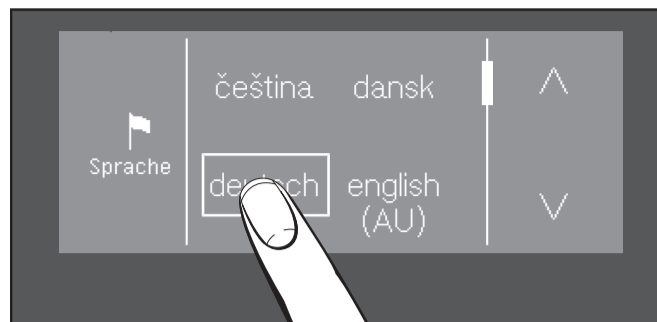


- Conectar el aparato con la tecla . Las teclas sensoras , , *Start/Stop* , así como las teclas sensoras del display, reaccionan al tocarlas con las yemas de los dedos.



Con las teclas sensoras , o puede modificar o activar la temperatura, el número de revoluciones o los extras.

### 1 Seleccionar el idioma



- Pulsar la tecla sensora.
- Pulsar la tecla sensora hasta que aparezca el idioma deseado.
- Seleccionar el idioma.

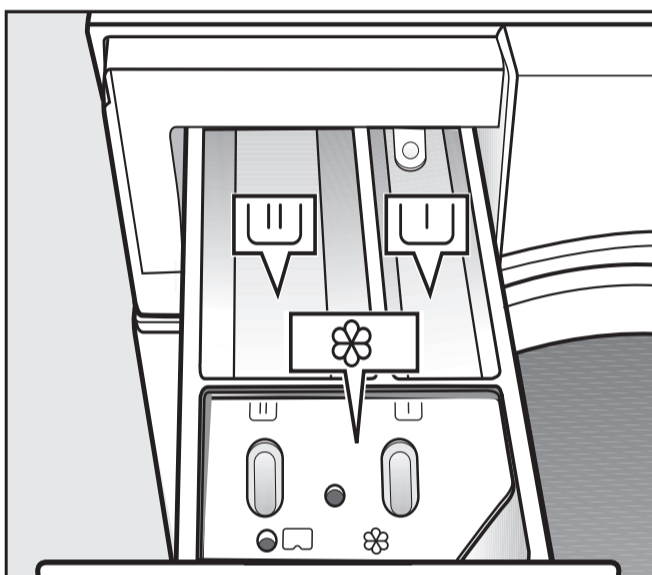
## Mopas

### 2 Cargar la lavadora



- Es imprescindible sacudir intensamente las mopas antes del lavado.
- Abrir la puerta e introducir las mopas.
- Cerrar la puerta empujándola ligeramente. No aprisionar las mopas.

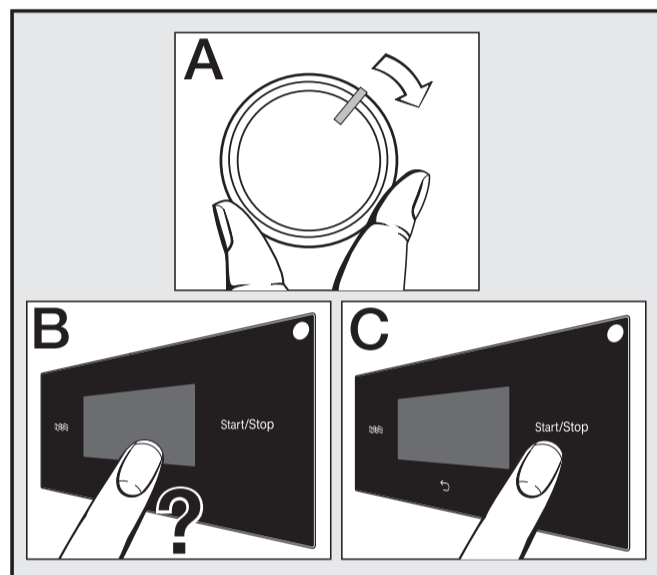
### 3 Dosificar detergente



- Rellenar el compartimento con detergente.
- Rellenar el compartimento con producto de preparación.

En los programas de desinfección, los compartimentos y se podrán llenar con detergente.

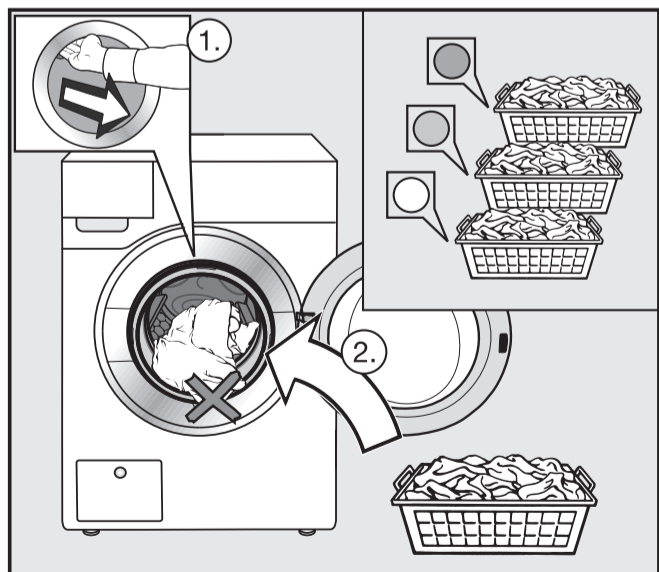
### 4 Selección e inicio del programa



- Seleccionar el programa (A).
- Seleccionar el número de revoluciones del centrifugado y los extras (B).
- Pulsar la tecla sensora *Start/Stop* (C).

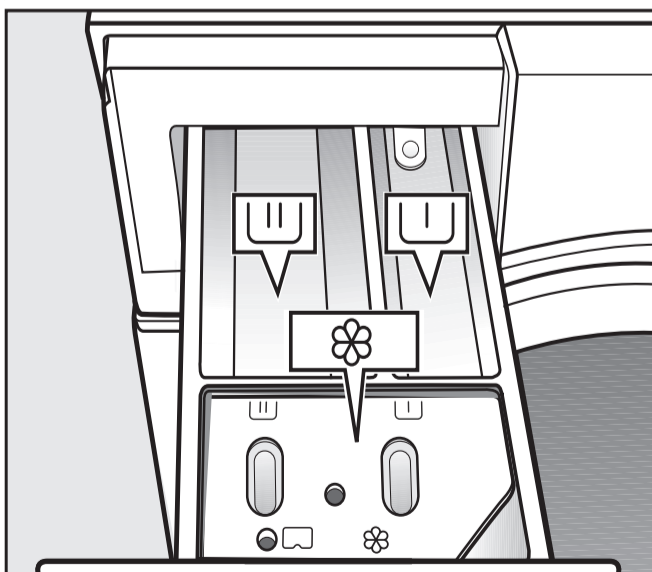
## Paños

### 2 Cargar la lavadora



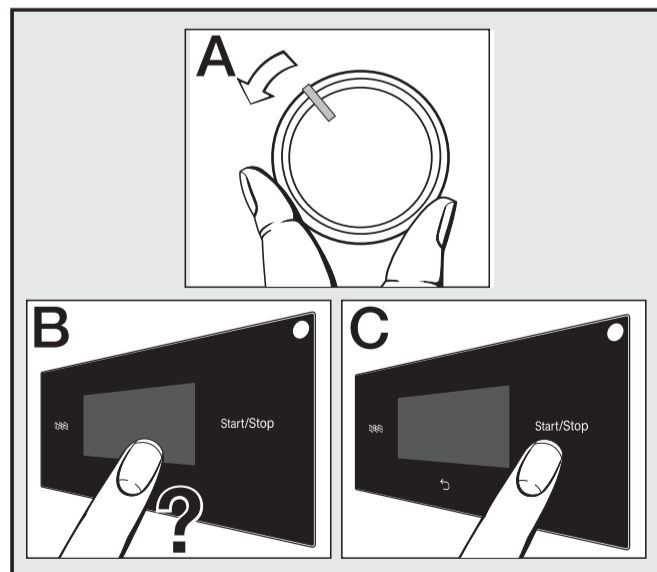
- Clasificar los paños por colores.
- Abrir la puerta e introducir los paños.
- Cerrar la puerta empujándola ligeramente. No aprisionar los paños.

### 3 Dosificar detergente



- Si el prelavado está seleccionado, rellenar el compartimento con detergente.
- Rellenar el compartimento con detergente para el lavado principal.
- Rellenar el compartimento con producto de preparación.

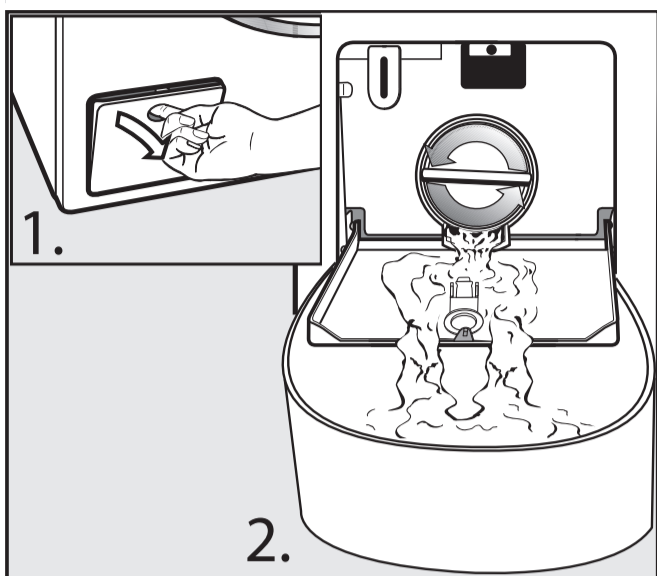
### 4 Selección e inicio del programa



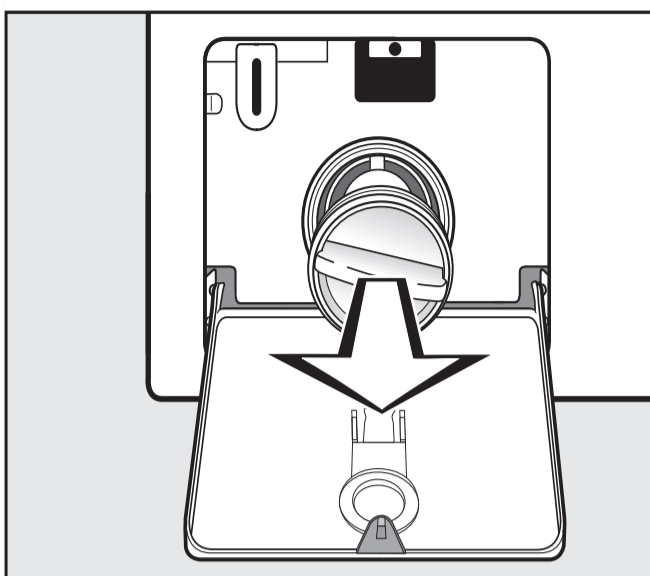
- Seleccionar el programa (A).
- Seleccionar el número de revoluciones del centrifugado y los extras (B).
- Pulsar la tecla sensora *Start/Stop* (C).



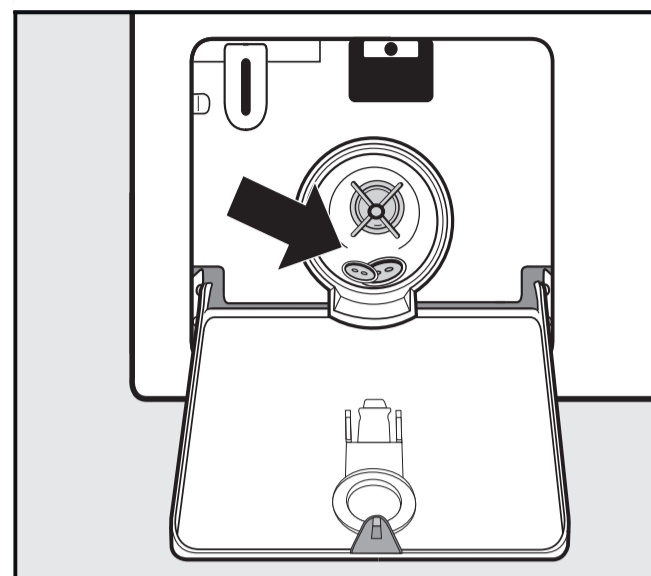
**Limpiar el filtro y la bomba de desagüe cada día**



- Abrir la tapa para el sistema de desagüe (1).
- Desenroscar lentamente el filtro de desagüe, hasta que salga agua (2).



- Desenroscar completamente y retirar el filtro de desagüe.
- Limpiar el filtro de desagüe a fondo con agua corriente.



- Eliminar los cuerpos extraños y limpiar la parte interior.
- Volver a colocar el filtro del desagüe y apretarlo.

Programa Mopas		Carga
<b>Mopas 60 °C</b> / <b>Mopas plus de 40 °C a 90 °C</b>		máx. 6,0 kg
Artículo	Mopas de algodón, tejidos mixtos o microfibras.	
<b>Mopas Desinfección térmica</b>		máx. 6,0 kg
Artículo	Mopas de algodón, tejidos mixtos o microfibras.	
<b>Mopas Desinfección termoquímica</b>		máx. 6,0 kg
Artículo	Mopas de algodón, tejidos mixtos o microfibras.	
<b>Programa Paños</b>		
<b>Paños 60 °C</b> / <b>Paños plus entre 40 °C y 90 °C</b>		máx. 3,0 kg
Artículo	Paños de limpieza de algodón, tejidos mixtos o microfibras.	
<b>Desinfección térmica 85 °C/15 min</b>		máx. 3,0 kg
Artículo	Paños de limpieza de algodón, tejidos mixtos o microfibras.	
<b>Desinfección termoquímica</b>		máx. 3,0 kg
Artículo	Paños de limpieza de algodón, tejidos mixtos o microfibras.	
<b>Programa Discos</b>		
<b>Discos 40 °C</b>		máx. 1,0 kg
Artículo	Discos de encerar y de pulir de microfibra.	
<b>Algodón PRO 60 °C</b>		máx. 6,0 kg
Artículo	Prendas de tejidos mixtos (50 % algodón y 50 % poliéster).	

En las instrucciones de manejo se describen otros programas.

