

Miele

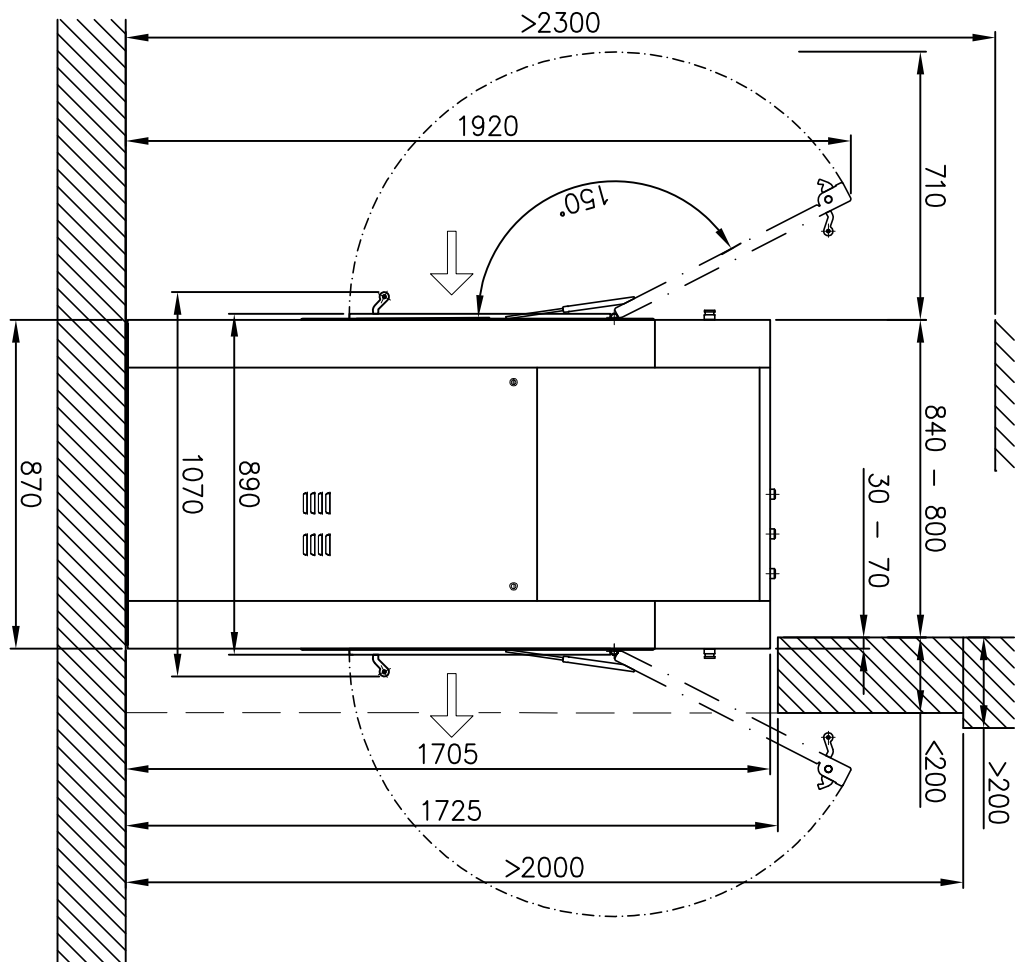
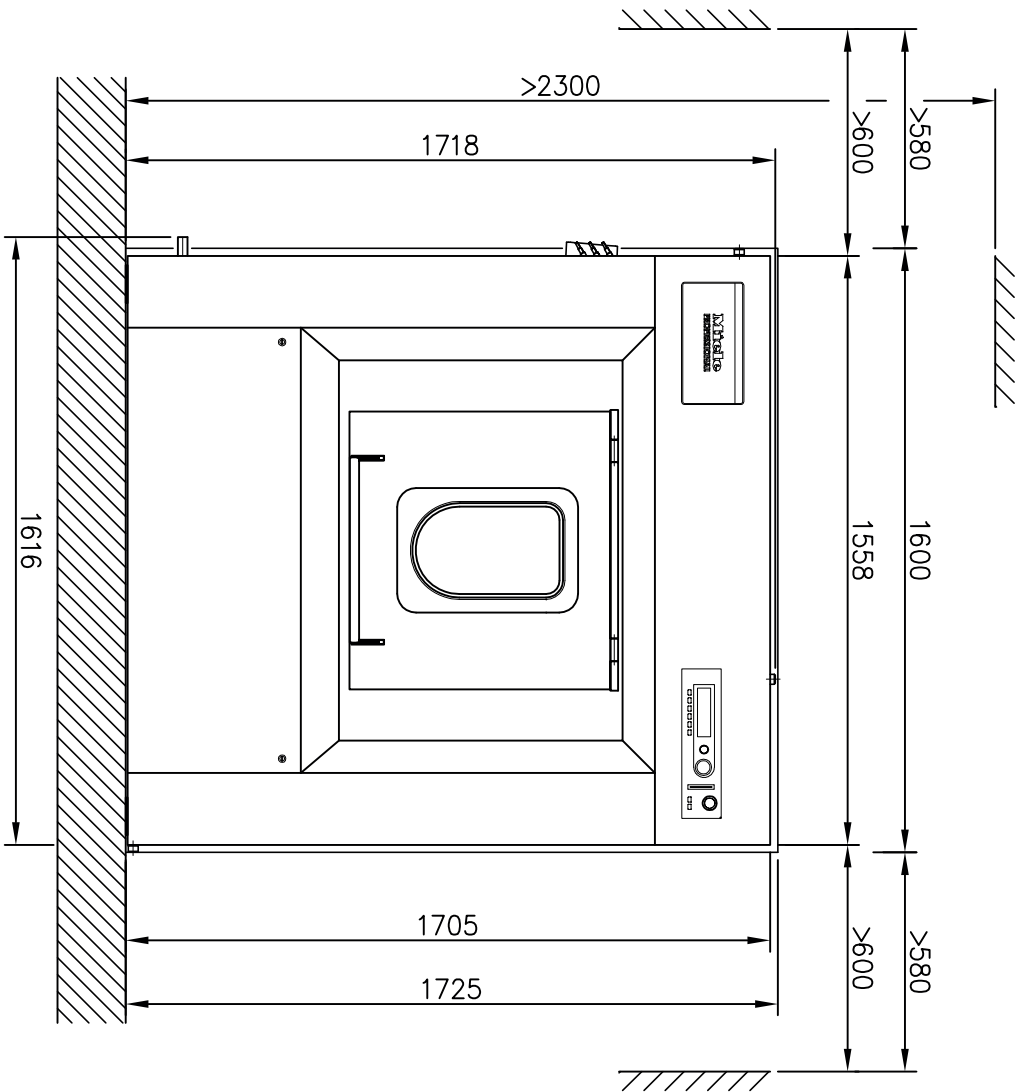
Montaj Planı

Çamaşır Makinesi



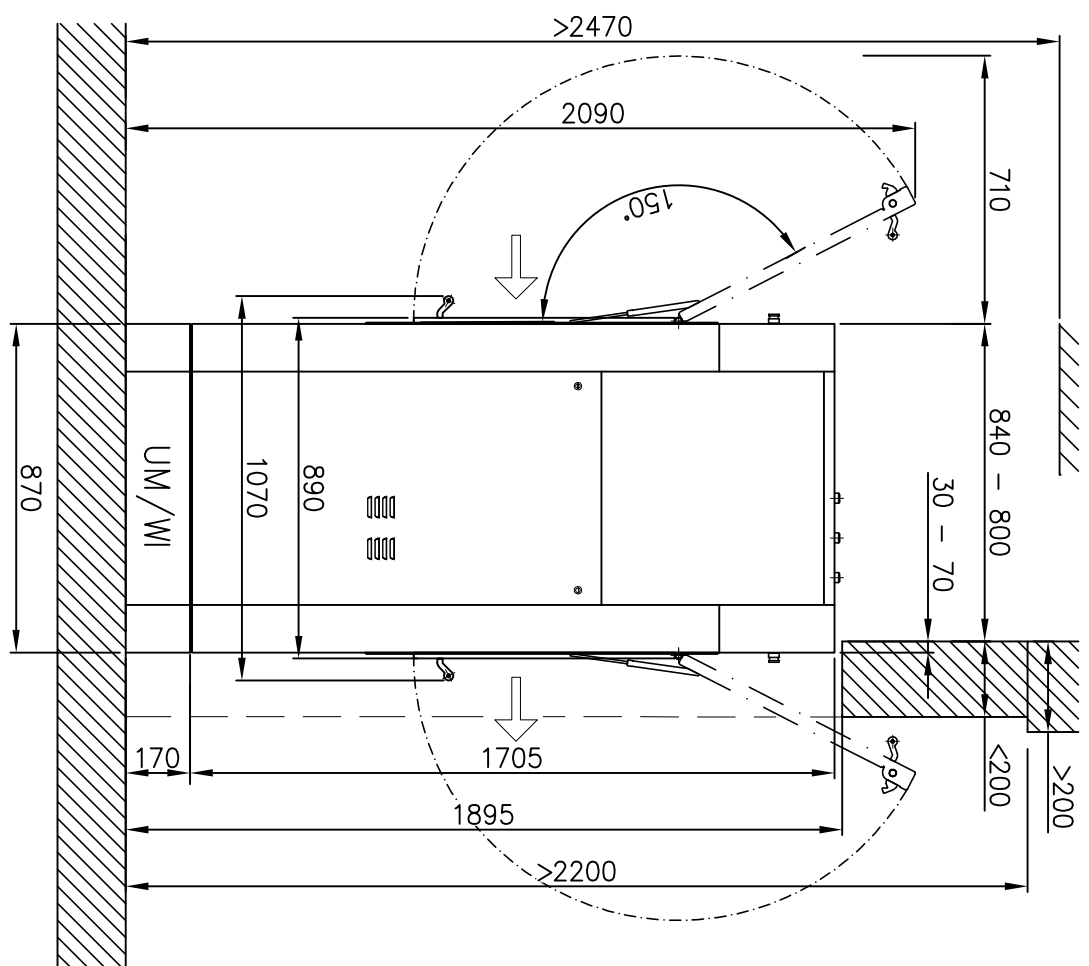
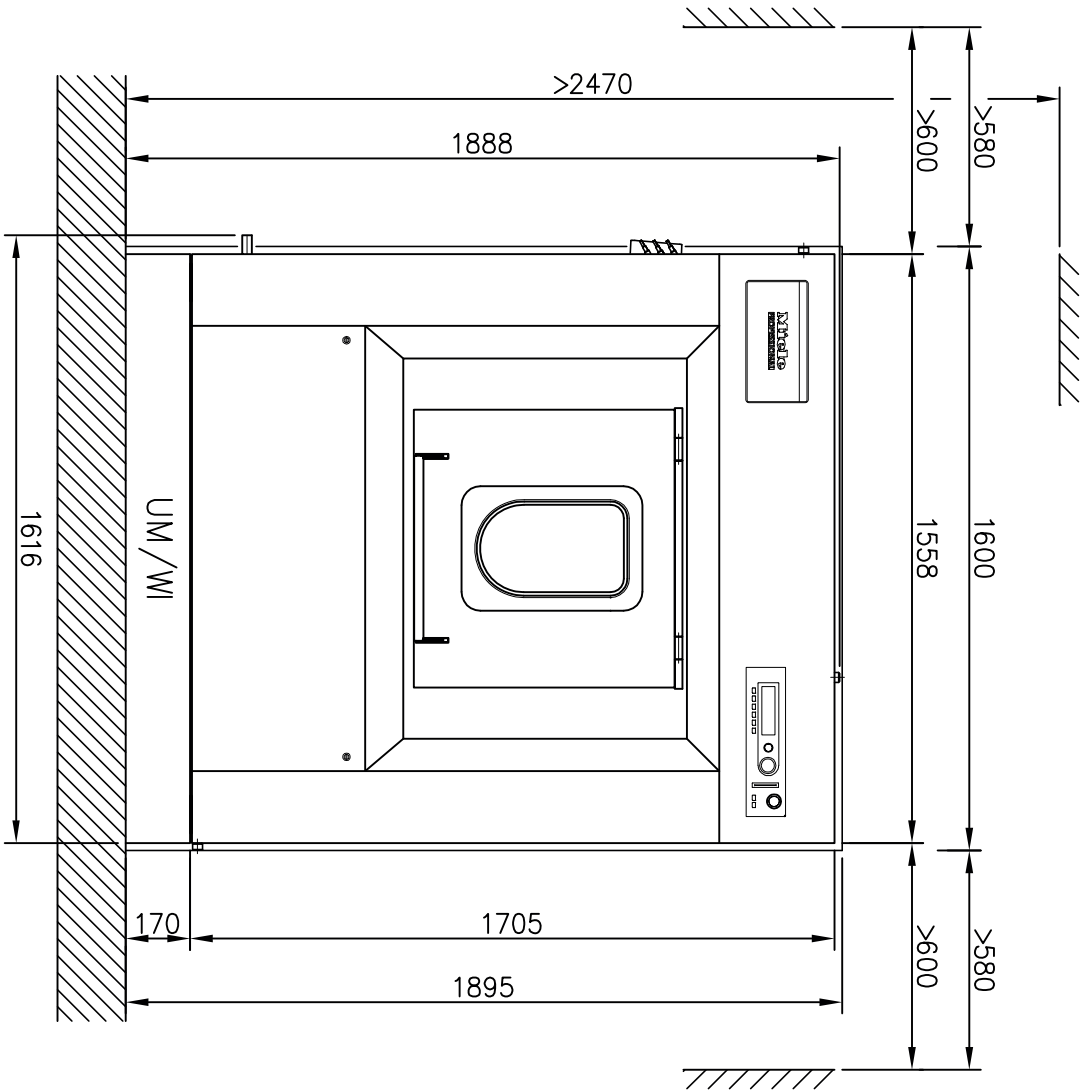
PW 6323 EL/D

UNREINE-SEITE
SOILED SIDE

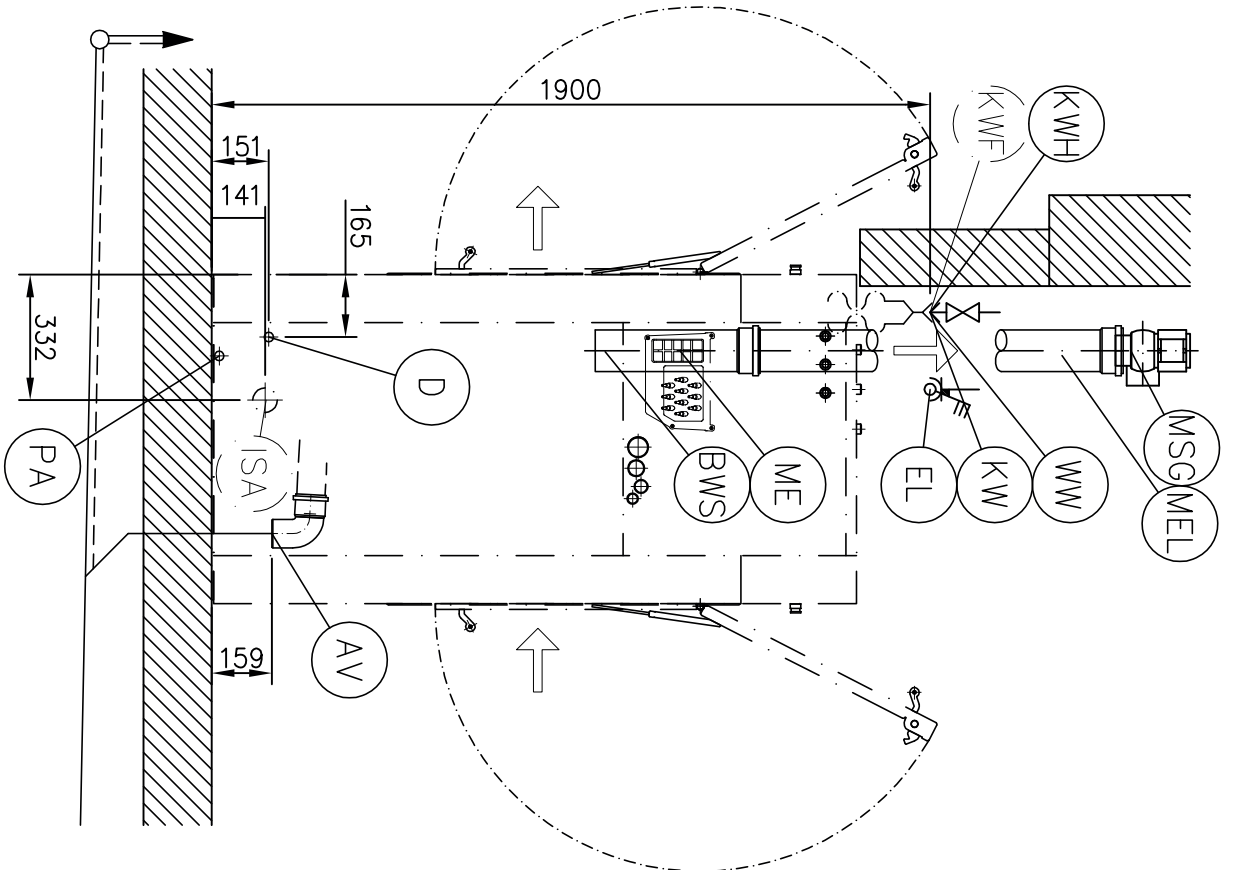
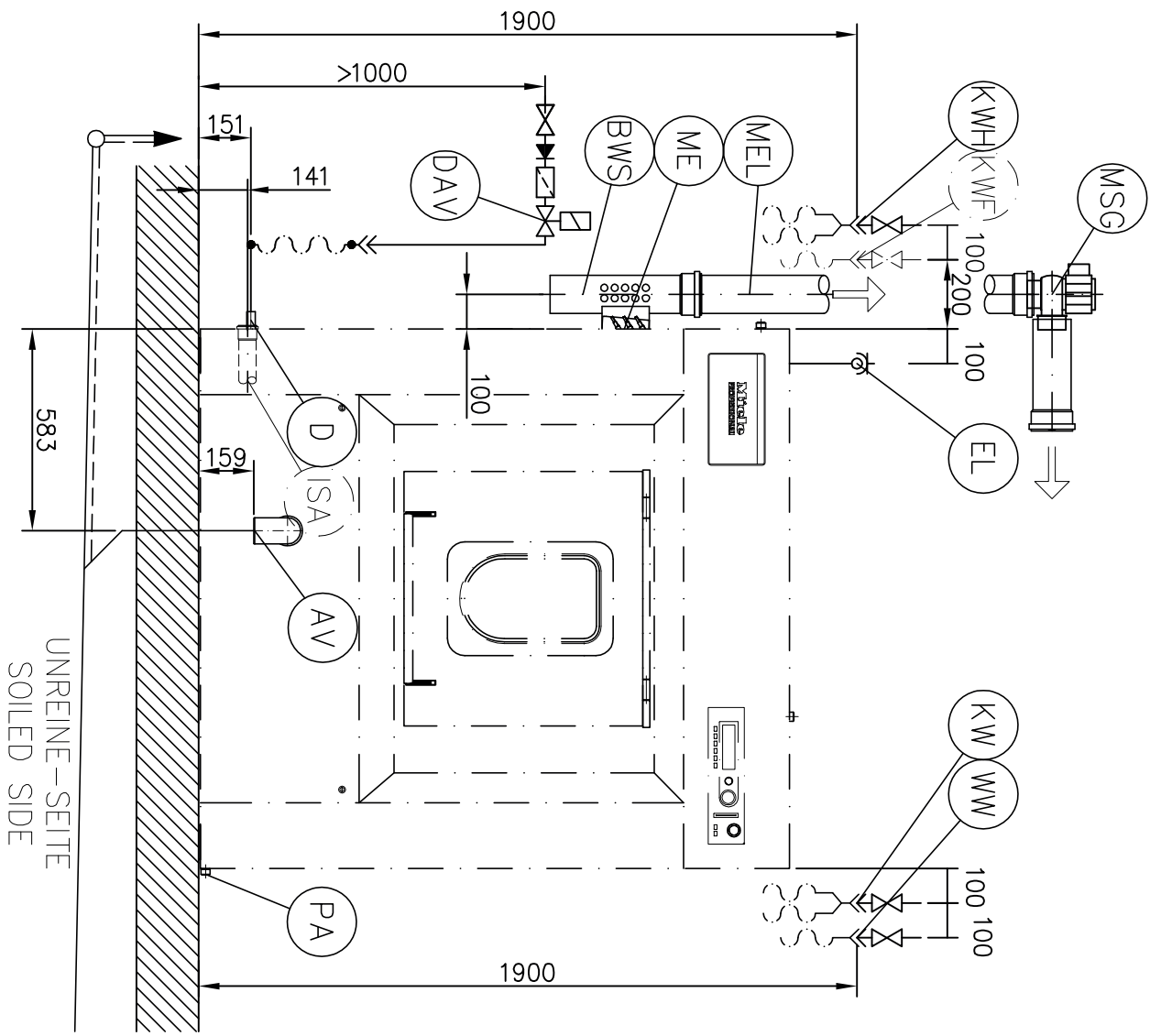


Installationsplan / Installation plan		Date	18.03.2011
Waschmaschine / Washer		Page	3
PW 6323 EL/D		Name	DEBOHD

UNREINE-SEITE
SOILED SIDE

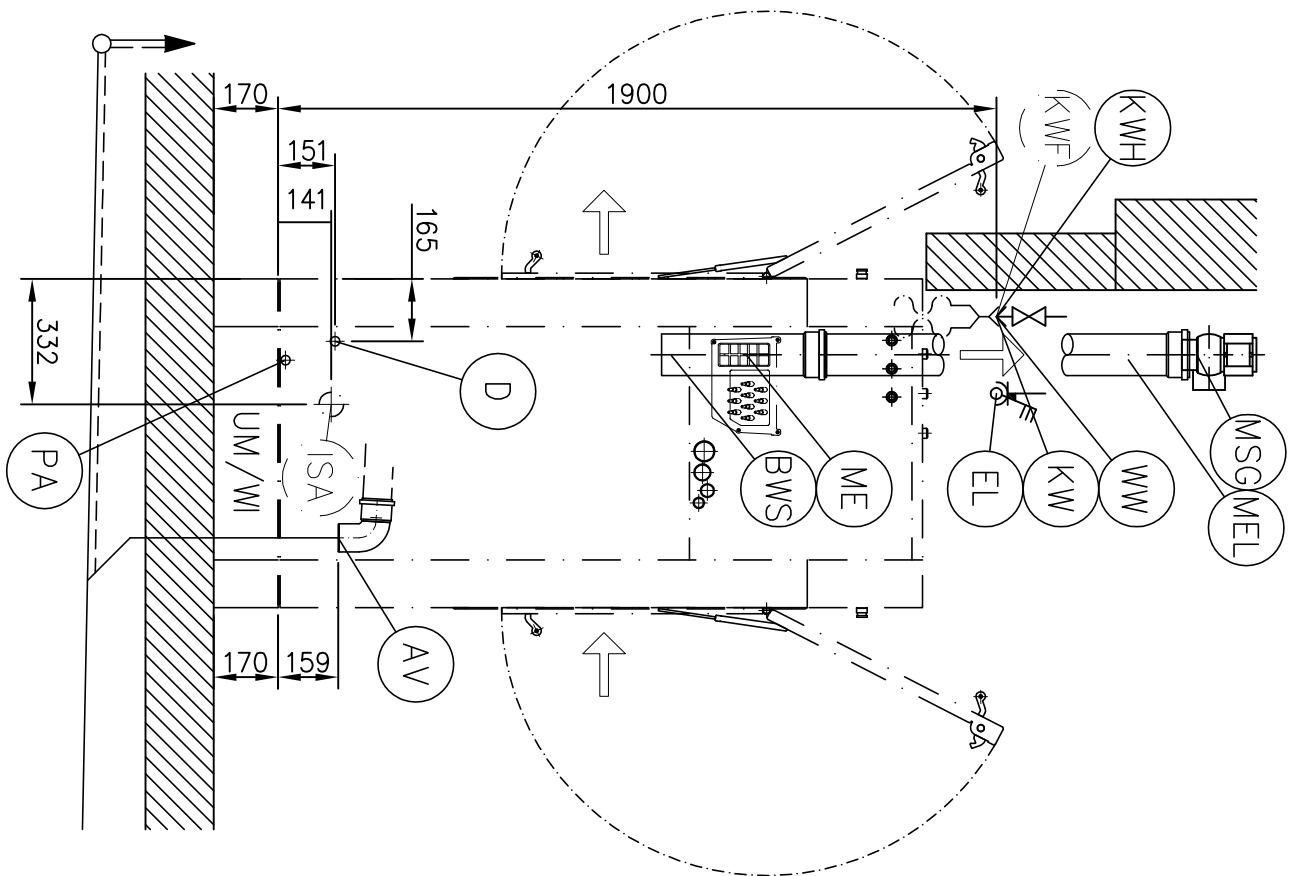
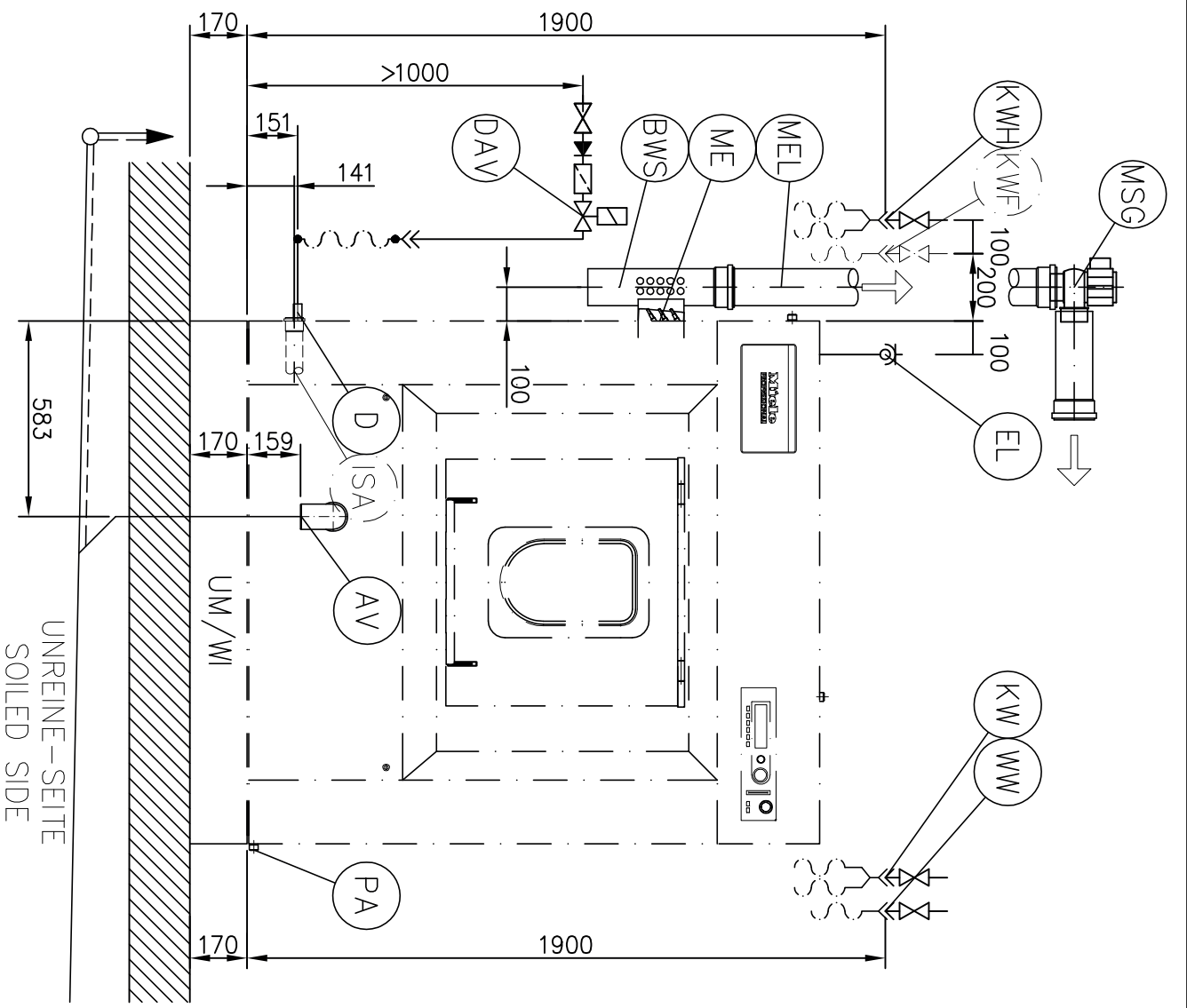


Installationsplan / Installation plan		Date	18.03.2011
Waschmaschine / Washer		Page	4
PW 6323 ELD		Name	DEBOHD



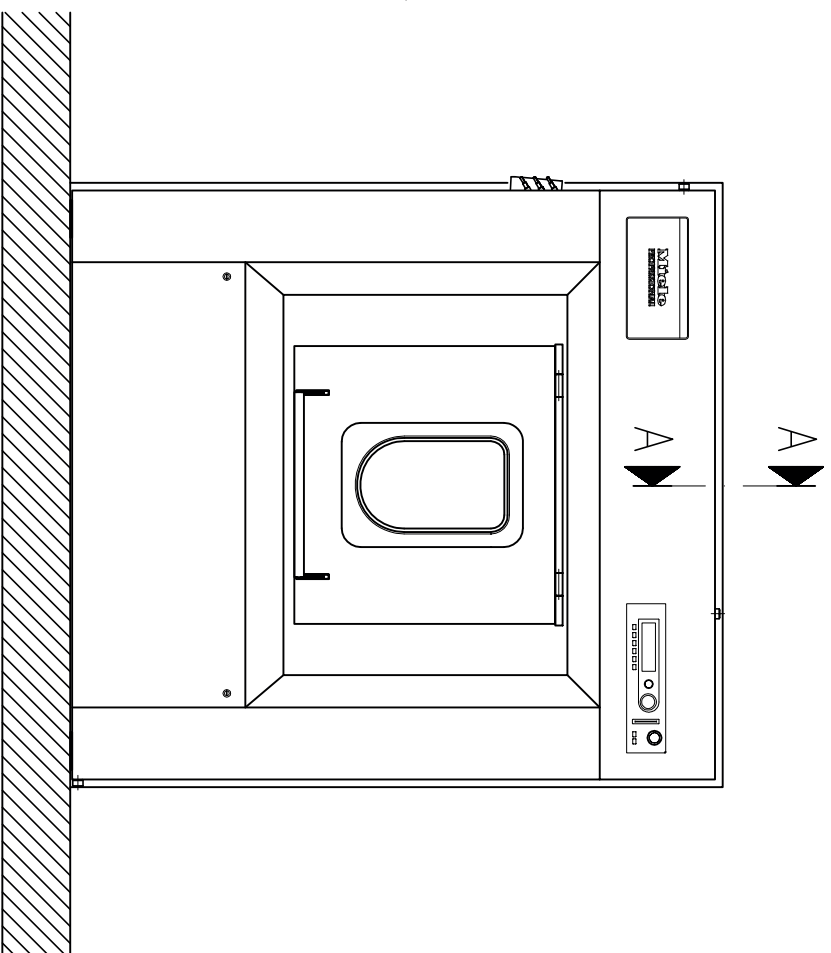
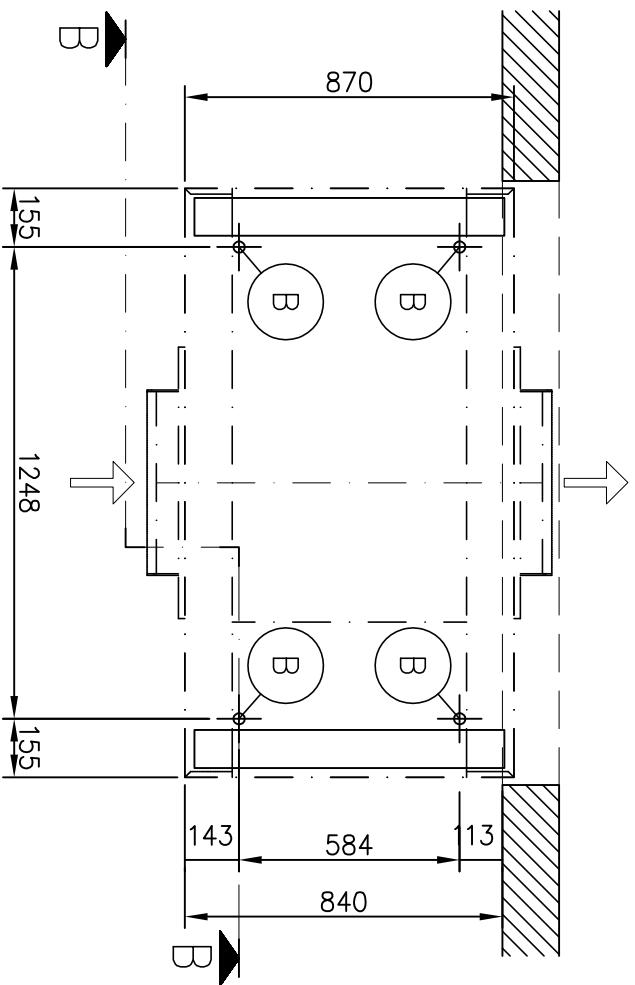
Installationsplan / Installation plan
 Waschmaschine / Washer
 PW 6323 ELD

Date	18.03.2011
Page	5
Name	DEBOHD

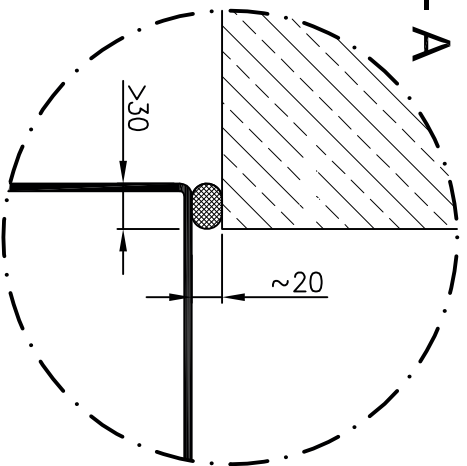


Installationsplan / Installation plan
Waschmaschine / Washer
PW 6323 EL/D

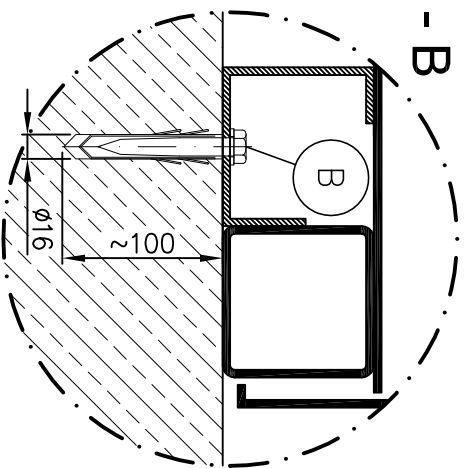
Date	18.03.2011
Page	6
Name	DEBOHD



A - A

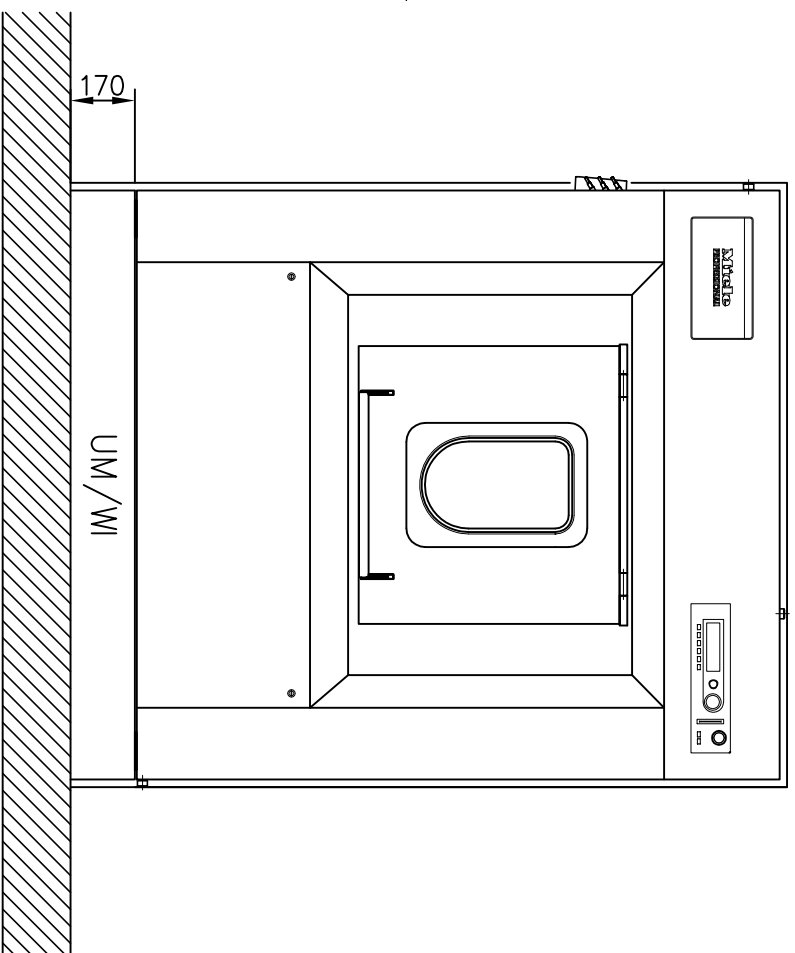
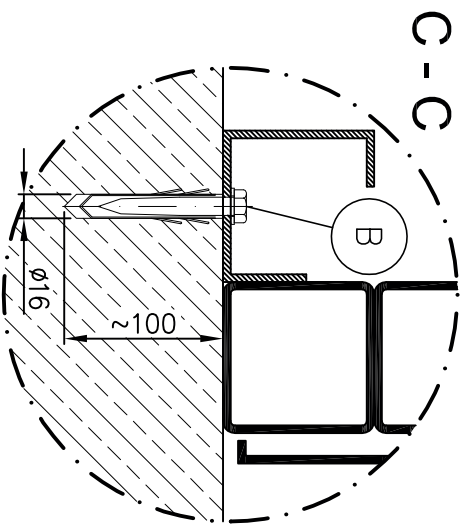
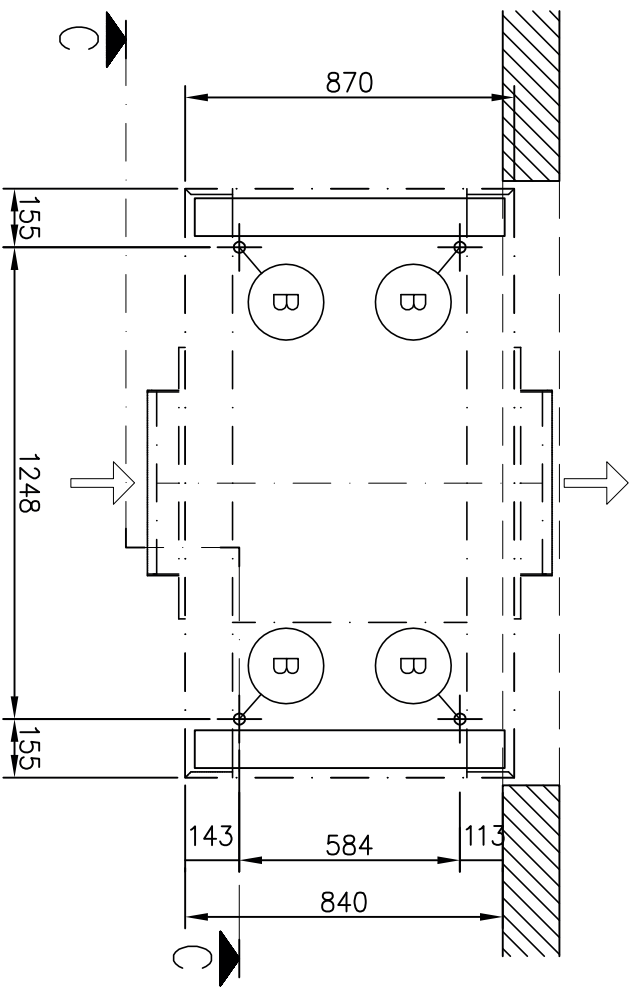


B - B



UNREINE - SEITE
SOILED SIDE

Installationsplan / Installation plan		Date	18.03.2011
Waschmaschine / Washer		Page	7
PW 6323 EL/D		Name	DEBOHD



UNREINE - SEITE
SOILED SIDE

Installationsplan / Installation plan		Date	18.03.2011
Waschmaschine / Washer		Page	8
PW 6323 E/L/D		Name	DEBOHD

Teknik Veriler

Çamaşır Makinesi:
Isıtma Türü:

PW 6323
Elektrikli / Buharlı

İşaretler:



Koyu renk baskılı daire işaretinin anlamı:
Bağlantı gereklidir



Noktalı dairenin anlamı:
Bağlantı yapılabilir veya cihaz açıklamasına göre gerekli olabilir

tr - TR

Seçenekler/ Aksesuar:

BWS	Miele Buhar- ve Köpük tahliye parçası	Buhar çekimi binada mevcut (iç çap) Köpük tahliye boruları binada mevcut (dış çap) Buhar kanallarındaki kondense su binadaki atık borularına bağlanır. Köpük tahliyesi cihaz içindeki boru sistemi ile makine tahliyesine verilir.	mm mm	110 [rekor DN 100] 110 [DN 100]
ISA	Makinedeki köpük tahliyesi	Bağlantı kanalı Makine kasasına geçiş (çap)	mm mm	50 [rekor DN 50] 63,5
MSG	Miele İlave Fan	Standart voltaj Frekans Bağlantı değeri Maks. Hava gücü Maks. Basınç farkı Ses seviyesi	V Hz kW m ³ /h Pa dB (A)	1N AC 230 50 0,03 150 170 60
DAV	Buhar bağlantı valfı	Aşağıdaki buhar valfı ve pnömatik buhar valfı ayrıca sipariş verilebilir. Elektrikli buhar valfı (ELD 01) Ayarlanabilen buhar basıncı Bağlantı boyutu Bağlantı voltajı Pnömatik buhar valfı (PND) Ayarlanabilen buhar basıncı Bağlantı boyutu Buhar girişini kumanda etmek için buhar bağlantı valfı binaya takılmalıdır.	kPa Zoll V kPa Zoll	200 - 1.000 1/2" 1N AC 230 0 - 1.000 1/2"
UM	Miele Tezgah altı	Tezgah altı kapalıdır Yükseklik Genişlik Derinlik	mm mm mm	170 1.558 870
WI	Tartı Sistemi	Ankastre tartı sistemi ile tezgah altına montaj Yükseklik Genişlik Derinlik Tartı sistemi takılırken dışardan cihaz üstüne yüklemeler yapılmamalıdır. Geçici veya statik bir yükleme cihazın ölçüm hücrelerinin ayarını bozar ve tartı sisteminin fonksiyonlarını olumsuz etkiler.	mm mm mm	170 1.558 870

Cihaz bağlantıları:

(EL)	Elektrik bağlantısı	1. Standart voltaj (teslim duurmu) Frekans Bağlantı değeri Sigorta Bağlantı kablosu (teslim listesinde yok) Bağlantı kablosu min. kesiti	V Hz kW A mm ²	3N AC 380-415 50-60 31,0 3 × 63 5 × 16 M 40 x 1,5
		Cihazın IEC 60309 ve IEC60947 sayılı Avrupa normuna uygun olarak çok kutuplu, kapatılabilir, kilitlenebilir duvar prizine bağlanması tavsiye edilir, böylece elektrik güvenliği testlerine daha kolay uygulanabilir. Sabit bir bağlantı düşünülmüşse, IEC 60947 normuna göre şebeke ayrıca takılmalıdır. Bir duvar prizi veya ana şalter görülebilir ve ulaşılabilir bir yerde olmalıdır. Güvenliği arttırmak için cihaza bir adte hatalı akım koruma şalteri takılmalıdır. Bu koruma şalteri mutlaka takılmalıdır. Ulusal montaj şartlarına uygun olarak gerekirse kontak bağlantısı iyi olan bir potensiyel denge sağlanmalıdır.		
(D)	Buhar Bağlantısı (doğrudan)	Aşırı buhar basıncı Kaynama derecesi Isıtma gücü Yoğun akım, dayanma gücü Binadaki bağlantı somunu Buhar mıknatıslı valf, kirli filtresi ve buhar kapatma valfi binaya takılmalıdır.	kPa °C kW kg/h inç	≤ 400 ≤ 152 86 140 ½" iç somun
		Bunun için buharla ısıtılan „otomatik Miele yıkama sıkma makinesi montaj talimatına“ bakınız.		
(KW)	Soğuk Su (Yumuşak su)	Min. akış basıncı Maks. basınç Su giriş hızı gerekli Sıcak ve sert su yokluğunda maks. Su giriş hızı Deterjan çekmecesini olmayan cihazlar... Su giriş hızı gerekli Sıcak ve sert su yokluğunda maks. Su giriş hızı Binada DIN 44 991 normuna uygun bağlantı somunu Bağlantı hortumu uzunluğu (teslim listesinde 2 bağlantı hortumu + Y parçası) 60° Programı sıcak su bağlantısında standart bağlantıda su ihtiyacı (≈ ortalama değer) Sıcak su bağlantısı yoksa su ihtiyacını gerekli bağlantı değerine ekleyin. Sert su yoksa su ihtiyacını gerekli bağlantı değerine ekleyin.	kPa kPa l/min l/min l/min l/min Zoll mm l/h	100 1.000 26 79,5 20 77,5 1" dış somun 1.500 -
(WW)	Sıcak Su (Yumuşak su)	Maks. ısı derecesi Min. akış basıncı Maks. basınç Su giriş hızı gerekli Deterjan çekmecesini olmayan cihazlar. Su giriş hızı gerekli Binada DIN 44 991 normuna uygun bağlantı somunu Bağlantı hortumu uzunluğu (teslim listesinde: 1 bağlantı hortumu) 60° Programı sıcak su bağlantısında standart bağlantıda su ihtiyacı (≈ ortalama değer) Sıcak su bağlantısı yoksa bağlantı hortumunu soğuk suya bağlayınız!	°C kPa kPa l/min l/min inç mm l/h	70 100 1.000 16 20 ¾" dış somun 1.500 -

(KWH)	Soğuk Su (Sert su)	Min. akış basıncı Maks. basınç Su giriş hızı gerekli Binada DIN 44 991 normuna uygun bağlantı somunu Bağlantı hortumu uzunluğu (teslim listesinde 2 bağlantı hortumu + Y parçası) 60° Programı sıcak su bağlantısında standart bağlantıda su ihtiyacı (≈ ortalama değer) Sert su yoksa bağlantı hortumunu soğuk suya bağlayınız!	kPa kPa l/min inç mm l/h	100 1.000 32 1" dış somun 1.500 -
(KWF)	Soğuk Su Sıvı dozaj (seçenek)	Min. akış basıncı Maks. basınç Binada DIN 44 991 normuna uygun bağlantı somunu Bağlantı hortumu uzunluğu	kPa kPa inç mm	100 1.000 ¾" dış somun 1.500
(AV)	Su tahliyeli cihaz modelinin atık suyu	(teslim listesinde 1 bağlantı hortumu) Makinedeki atık su borusu (dış çap) Binadaki atık su borusu (iç çap) Maks. Kısa süreli su giriş hızı Havalandırılmalı genel tahliye borusu. Birden fazla makine tek bir tahliye borusuna bağlanacaksa, o borunun bunu karşılayacak ölçüde olmalıdır.	°C mm mm l/min	95 75 [DN 70] 75 [rekor DN 70] 200
(ME)	Makine havasının alınması	Makinede Miele buhar- ve köpük borusuna bağlantı olanakları..		
(MEL)	Makine havasını alma kanalı	Binadaki buhar- ve makinenin havasını çekme borusu Miele buhar- ve köpük tahliye ve Miele fana bağlanır.		
(PA)	Güç-Dengeleme	Pul ve somunu ile birlikte Dişli vida desteği Ulusal montaj şartlarına uygun olarak gerekirse kontak bağlantısı iyi olan bir potensiyel denge sağlanmalıdır.	mm M	10 × 35 10
(B)	Sabitleme (teslim listesinde)	Baza yok 4 × ahşap vida DIN 571 (Ø × uzunluk) 4 × Dübel (Ø × Länge) Makine mutlaka sabitlenmelidir! Kaygan zemin için sabitleme malzemesi temin edilmelidir.	mm mm	12 × 90 16 × 80
		Miele tezgah altı / Tartı tezgah altı 4 × ahşap vida DIN 571 (Ø × uzunluk) 4 × Dübel (Ø × uzunluk) Makine mutlaka sabitlenmelidir! Kaygan zemin için sabitleme malzemesi temin edilmelidir.	mm mm	12 × 90 16 × 80

Makine Verileri	Cihaz genişliği	mm	1.616	
	Cihaz derinliği	mm	1.070	
	Cihaz yüksekliği	mm	1.718	
	Kasa genişliği	mm	1.558	
	Kasa derinliği	mm	870	
	Kasa yükseliği	mm	1.705	
	•	Min. kurulum yeri genişliği (görüş açıklığı)	mm	1.090
		Duvar kesiti genişliği	mm	1.600
		Duvar kesiti yüksekliği	mm	1.725
	•	Tezgah altı duvar kesit yüksekliği	mm	1.895
		Önerilen yan duvar mesafesi	mm	600
		Min. yan mesafe	mm	300
		Min. mesafe seçimlerinde ilave güç için bakım ve tamir işleri yetkili servis tarafından yapılmalıdır. Teknik kurulumun değiştirilmesi bina açısından kontrol edilmeli ve değiştirilmelidir.		
		Net ağırlık	kg	875
		Çalışırken maks. zemin yükleme	N	10.741
		Maks. Statik yükleme	N	-
		Maks. dinamik yükleme	N	-
		Maks. Kazan devir frekansı	Hz	16,3
		Makinenin kurulduğu alana ortalama ısı çıkışı (çevre sıcaklık derecesine ve seçilen programa bağlıdır)	W	-
	<p>Montajlar sadece yetkili teknik personel tarafından yasal hükümlere, kazaları önleme şartlarına ve geçerli normlara göre yapılmalıdır! Cihaz kurulurken mutlaka montaj talimatına dikkat edilmelidir! Ölçüler mm olarak verilmiştir.</p>			