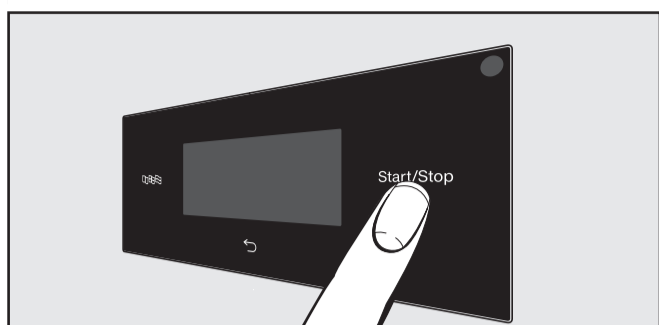
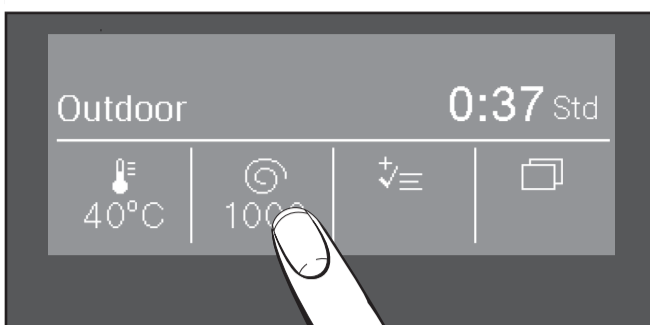


Touchscreen en sensortoetsen



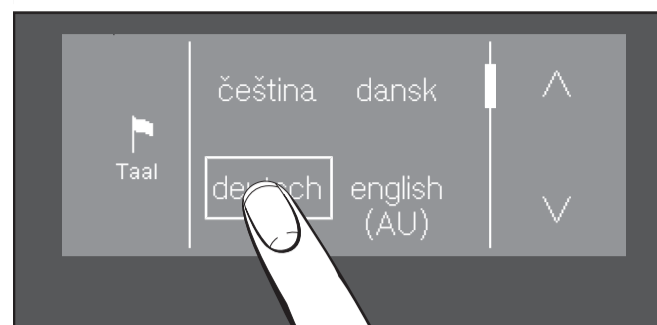
- Voor het inschakelen: druk op de toets ①.

De sensortoetsen , *Start/Stop* en de sensortoetsen in het display reageren op aanraking met de vingertoppen.



Met de sensortoetsen , of kunt u de temperatuur, het toerental of extra's wijzigen of activeren.

1 Taal selecteren



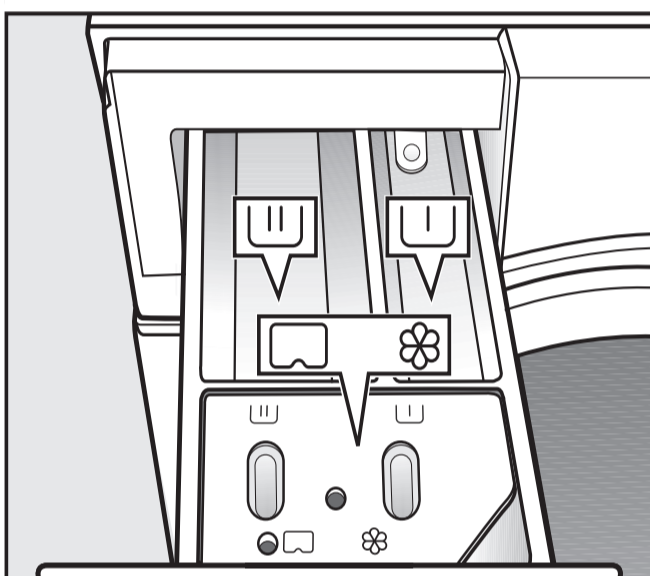
- Raak de sensortoets aan.
- Raak de sensortoets of aan totdat de gewenste taal verschijnt.
- Selecteer een taal.

2 Trommel vullen



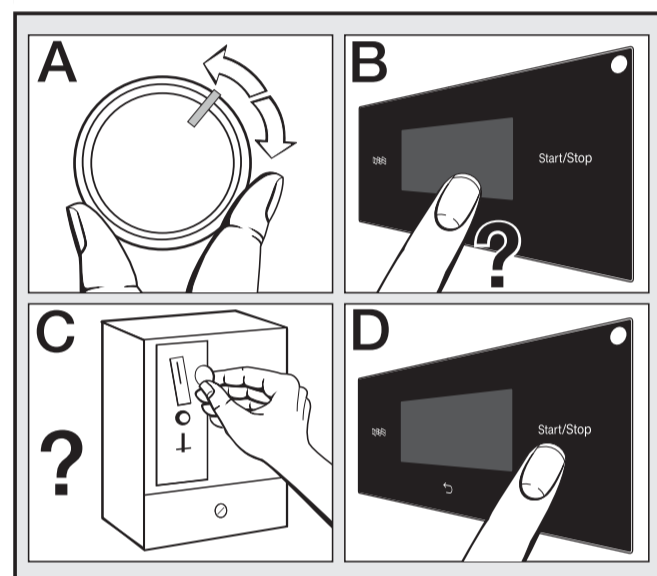
- Open de deur.
- Vul met wasgoed, gesorteerd op kleur en wassymbolen.
- Sluit de deur. Er mag geen wasgoed vastgeklemd zitten.

3 Wasmiddel doseren



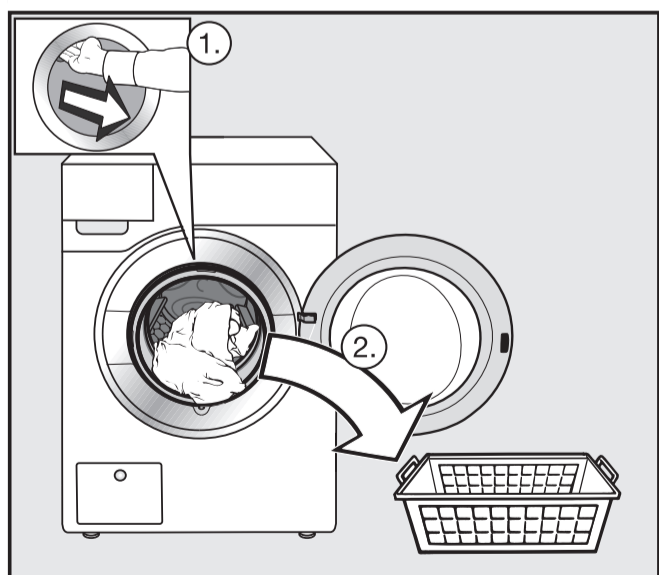
- Wasmiddel voor voorwas.
- Wasmiddel voor hoofdwash.
- Wasverzachter, synthetisch stijfisel, vloeibaar stijfisel of cap.

3 Programma kiezen en starten



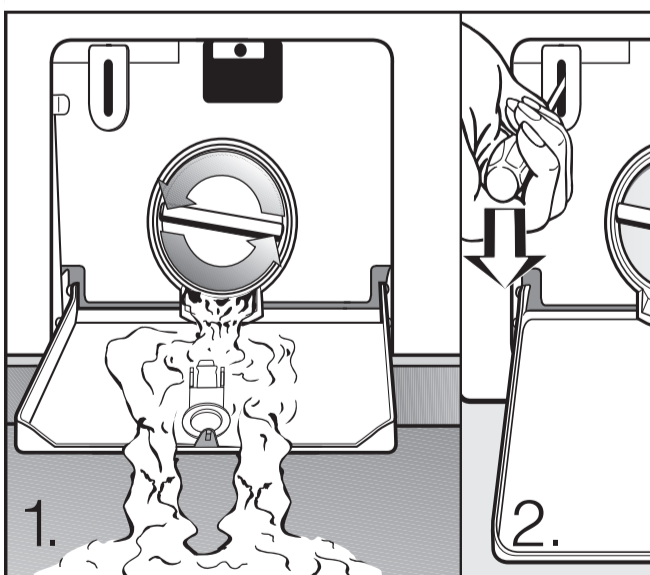
- Kies een programma (A).
- Selecteer een temperatuur, centrifuge-toerental en extra's (B).
- Let op het betalingsproces (C).
- Raak de sensortoets *Start/Stop* aan (D).

4 Trommel leeghalen



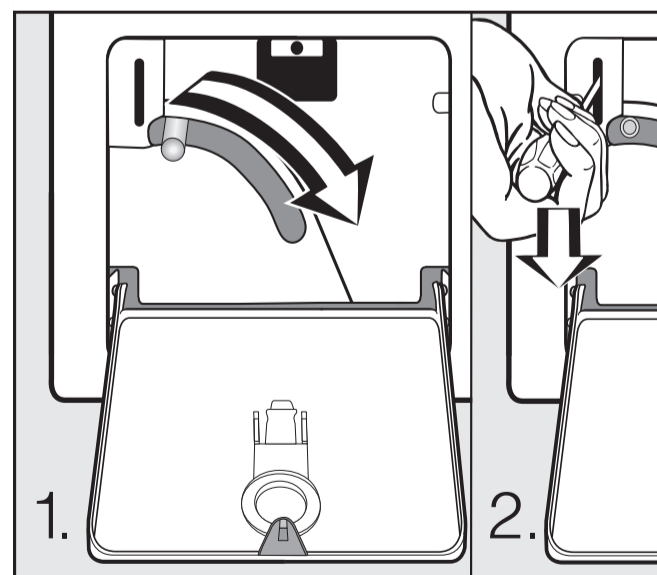
- Kreukbeveiliging/Einde* verschijnt in het display.
- Ontgrendel de deur met sensortoets *Start/Stop*.
 - Open de deur openen en haal was uit de trommel.

Deur openen bij stroomuitval ... Afvoerpomp




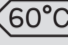






- Open het klepje van het afvoersysteem.
- Laat het waswater weglopen. Pas op met heet waswater.
- Ontgrendel de deur met een schroevendraaier.

Deur openen bij stroomuitval ... Afvoerlelep



- Open het klepje van het afvoersysteem.
- Laat het waswater weglopen.
- Ontgrendel de deur met een schroevendraaier.

Programma		Belading
 Witte/Bonte was 20 °C tot 90 °C		max. 8,0 kg
Wasgoed	Textiel van katoen, linnen of mengweefsels.	
Tip	<ul style="list-style-type: none"> – Kies de temperatuur op grond van de gegevens in het wasetiket, van het wasmiddel, de soort vervuiling en de hygiënische eisen. – Was donkergekleurd textiel met een bontwasmiddel of met een vloeibaar wasmiddel. 	
 Katoen  / 		max. 8,0 kg
Wasgoed	Normaal verontreinigd katoenen wasgoed.	
Tip	<ul style="list-style-type: none"> – Voor katoenen wasgoed is dit programma het meest efficiënt voor wat betreft het energie- en waterverbruik. Bij  is de bereikte wastemperatuur lager dan 60 °C. 	
 Express 30 °C		max. 3,5 kg
Wasgoed	Katoenen wasgoed dat nauwelijks gedragen of vrijwel niet vuil is.	
 Kreukherstellend 30 °C tot 40 °C		max. 4,0 kg
Wasgoed	Wasgoed van synthetische vezels, mengweefsels of kreukherstellend behandeld katoen.	
Tip	<ul style="list-style-type: none"> – Kies bij kreukgevoelig wasgoed een lager eindcentrifugetoerental. 	
 Fijne was 30 °C		max. 3,0 kg
Wasgoed	Kwetsbaar wasgoed van synthetische vezels, mengweefsels en viscose.	
Tip	<ul style="list-style-type: none"> – Textiel dat wol/zijde bevat, moet met het wol- of zijdeprogramma worden gewassen. – Schakel bij kreukgevoelig wasgoed het eindcentrifugeren uit. – Gebruik een fijnwasmiddel. 	
ECO 40-60		max. 8,0 kg
Wasgoed	Normaal vervuild katoenen wasgoed.	
Tip	<ul style="list-style-type: none"> – In één wascyclus kan gemengd wasgoed van katoen voor de temperatuur 40° en 60 °C worden gewassen. – Voor wasgoed van katoen is dit programma het meest efficiënt voor wat betreft het energie- en waterverbruik. 	
Badstof 40 °C tot 60 °C		max. 8,0 kg
Wasgoed	Badstof handdoeken en badmantels.	
Tip	<ul style="list-style-type: none"> – Was donkergekleurd textiel met een bontwasmiddel of met een vloeibaar wasmiddel. 	
Overhemden 20 °C tot 60 °C		max. 3,0 kg
Wasgoed	Overhemden en blouses.	
Tip	<ul style="list-style-type: none"> – Was zijden overhemden en blouses met het programma Zijde. – Verminder de maximale belading met de helft als u de extra functie <i>Voorstrijken</i> kiest. 	
Donker wasgoed 30 °C tot 60 °C		max. 4,0 kg
Wasgoed	Donker wasgoed van katoen of mengweefsels.	
Tip	<ul style="list-style-type: none"> – Was dit wasgoed binnenstebuiten. – Gebruik bontwasmiddel. 	
Wol koud tot 30 °C		max. 3,0 kg
Wasgoed	Wol en wolmengweefsels die geschikt zijn voor machine- of handwas.	
Tip	<ul style="list-style-type: none"> – Gebruik een fijn-/wolwasmiddel. 	

Dit overzicht geeft slechts een selectie van programma's weer. Verdere programma's worden beschreven in de gebruiksaanwijzing.

