

de - Montageplan für die Umbausätze Hochschrank-Einbau

Bitte beachten Sie diesen Montageplan und den Montageplan Ihres Geschirrspülers.
Lesen Sie unbedingt die Gebrauchsanweisung vor der Aufstellung - Installation - Inbetriebnahme.
Dadurch schützen Sie sich und vermeiden Schäden an Ihrem Gerät.

en - Installation diagram for fitting a dishwasher into a tall unit

To avoid the risk of accidents or damage to the dishwasher it is **essential** to read the operating instruction manual supplied with it before it is installed or used for the first time.

fr - Notice de montage pour jeux d'adaptation des meubles encastrables

Pour votre sécurité et afin d'éviter d'endommager votre appareil, veuillez suivre les indications de cette notice et lire le mode d'emploi avant de monter, d'installer ou de mettre en service votre lave-vaisselle.

nl - Montageschema voor de ombouwsets voor inbouw in een hoge kast

Bekijk dit montageschema en lees de gebruiksaanwijzing voordat u uw apparaat plaatst, installeert en in gebruik neemt.
Dat is veiliger voor uzelf en u voorkomt daarmee onnodige schade aan uw apparaat.

it - Schema di montaggio per set di incasso in mobili a colonna

Prima di procedere al posizionamento, all'installazione e al primo avvio dell'elettrodomestico leggere attentamente le relative istruzioni d'uso e attenersi al presente schema di montaggio.
In questo modo si evitano danni alle apparecchiature e non si rischia la propria incolumità.

es - Plano de montaje para los juegos de cambio de montaje del armario superior

Le agradecemos su confianza y esperamos disfrute de su nuevo aparato.
Para ello es imprescindible, antes de su emplazamiento, instalación y puesta en marcha, tener en cuenta este esquema de montaje y leer las instrucciones de manejo, para evitar daños tanto al usuario, como al aparato.

pt - Plano de montagem do conjunto de adaptação para móveis altos

Observe este plano de montagem e leia as instruções de utilização antes de instalar, ligar e iniciar o funcionamento com a máquina.
Desta forma não só se protege como evita anomalias no seu aparelho.

tr - Makinenin yüksek dolaba montaj planı

Bu montaj planını dikkate alınız ve cihazı kurmadan ve çalıştırmadan önce kullanma kılavuzunu mutlaka okuyunuz.

el - Σχεδιάγραμμα τοποθέτησης για εντοιχισμό πλυντηρίων πιάτων σε κολωνάτο ντουλάπι

Λάβετε υπόψη σας αυτό το σχεδιάγραμμα τοποθέτησης και διαβάστε προσεκτικά τις οδηγίες χρήσης, πριν από την τοποθέτηση - σύνδεση - αρχική λειτουργία. Έτσι προστατεύετε τον εαυτό σας και αποφεύγετε πιθανές βλάβες στη συσκευή.

da - Monteringsplan for ombygningssæt til indbygning i højskab

Følg venligst denne monteringsplan og læs brugsanvisningen inden opstilling, installation og ibrugtagning for at undgå skader på personer og produkt.

fi - Asennuskaavio: muutosarja komerokaappiin asennusta varten

Noudata tätä asennuskaaviota ja lue ehdottomasti mukana toimitettu käyttöohje ennen astianpesukoneen asennusta, liitäntöjä ja käyttöä. Näin vältät mahdolliset vahingot ja laitteesi rikkoontumisen.

no - Monteringsplan for ombyggingssett for innbygging i høyskap

Følg denne monteringsplanen og monteringsplanen til oppvaskmaskinen.
Bruksanvisningen må leses før oppstilling – installasjon – igangsetting.
Da beskytter du deg mot person- og materiellskade.

sv - Monteringsanvisning för monteringssetsen för inbyggnad i högsåp

Följ monteringsritningen och läs bruksanvisningen innan maskinen ställs upp - installeras - tas i bruk.
Därigenom undviks olyckor och skador på maskinen.

ru - Монтажный план по встраиванию посудомоечных машин в высокий шкаф

Пожалуйста, соблюдайте указания этого монтажного плана и обязательно прочитайте инструкцию по эксплуатации перед установкой, монтажом и вводом в эксплуатацию посудомоечной машины.
Этим Вы защитите себя и предотвратите повреждения Вашей машины.



Gebrauchsanweisung beachten.

See operating instruction manual.

Lisez le mode d'emploi.

Neem de gebruiksaanwijzing in acht.

Attenersi alle istruzioni d'uso.

Tenga en cuenta las instrucciones de manejo.

Observe o indicado no livro de instruções.

Kullanma kılavuzunu dikkate alınız.

Διαβάστε τις οδηγίες χρήσης.

Pridržavajte se uputa za uporabu.

Preberite navodila za uporabo.

Følg venligst brugsanvisningen.

Noudata käyttöohjetta.

Følg bruksanvisningen.

Beakta bruksanvisningen.

Соблюдайте указания в инструкции по эксплуатации.



Beschädigung oder Brandgefahr.

Risk of damage or fire hazard.

Risque de dommages ou d'incendie.

Gevaar voor schade of brand.

Attenzione: pericolo di danneggiamento o di incendio.

Daños o riesgo de incendio.

Risco de avarias ou de incêndio.

Hasar veya yangın tehlikesi.

Κίνδυνος ζημιάς ή φωτιάς.

Nevarnost od oštećenja ili požara.

Risiko for beskadigelse eller brand.

Vahingon tai tulipalon vaara.

Fare for skade eller brann.

Skaderisk eller brandfare.

Opasnost povredjenj ili vozgoranja.



Anschlusswerte beachten.

Check connection data.

Respectez les valeurs de raccordement.

Neem de aansluitwaarden in acht.

Controllare i valori di allacciamento.

Atêngase a los valores de conexión.

Observe os valores para a ligação.

Bağlantı değerlerine dikkat ediniz.

Προσοχή στην ισχύ ηλεκτρικής σύνδεσης.

Pridržavajte se priključnih vrijednosti.

Provjerite priključne vrijednosti uređaja.

Tilslutningsværdierne skal overholdes.

Tarkista sähköliitântätiedot.

Ta hensyn til tilkoblingsverdiene.

Beakta anslutningsdata.

Учитывайте параметры подключения.



Vor dem Verschieben des Geschirrspülers FüÙe eindrehen.

Screw the feet in before moving the dishwasher.

Faire entrer les pieds en les vissant avant de déplacer le lave-vaisselle.

Draai de stelvoeten naar binnen voordat u de vaatwasser verschuift.

Avvitare i piedini prima di spostare la lavastoviglie.

Antes de deslizar el lavavajillas, atornillar las patas.

Antes de deslocar a máquina de lavar louça deve enroscar os pés.

Bulařık makinesini yerinden oynatmadan önce vidalı ayakları içeri çeviriniz.

Πριν μετακινήσετε το πλυντήριο πιάτων βιδώστε τα πόδια του.

Prije pomicanja perilice posuda zavrnite nožice uređaja.

Noge privijte pred premikanjem pomivalnega stroja!

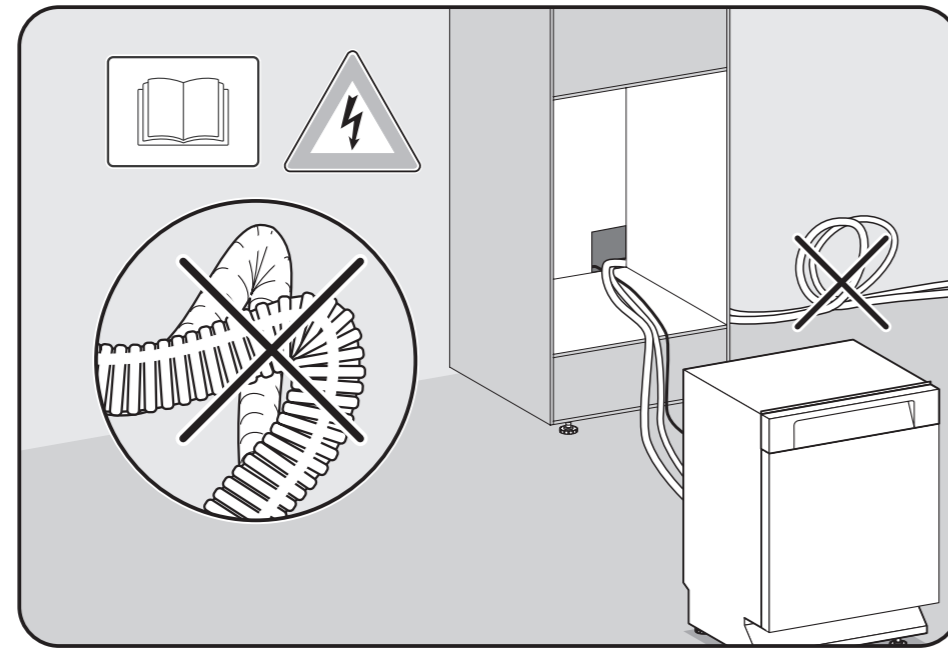
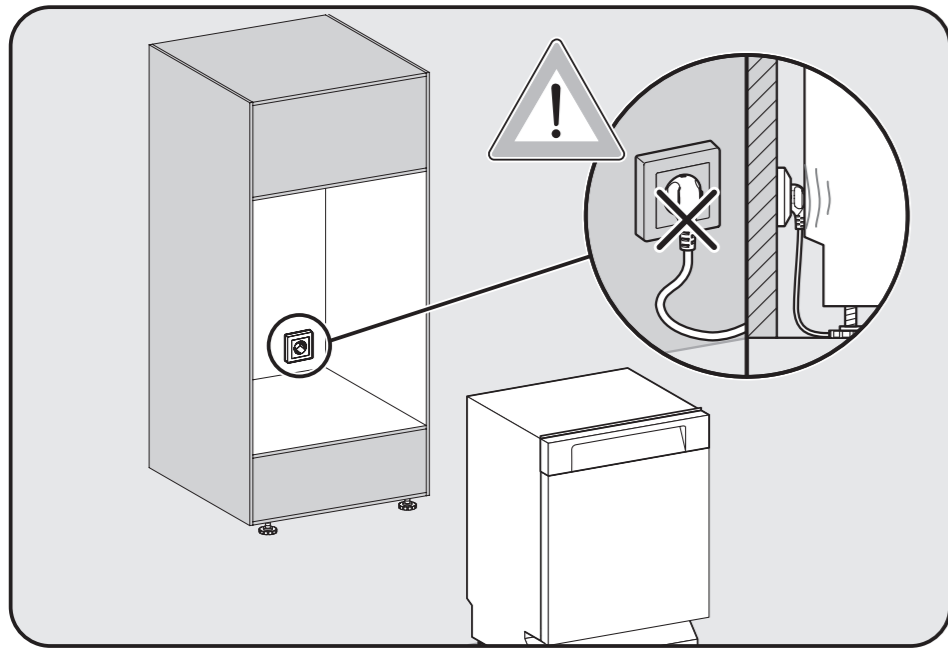
Benene skal justeres ind, inden maskinen flyttes.

Kierrä säätöjalat sisään ennen kuin siirät astianpesukonetta.

Før du flytter på oppvaskmaskinen må maskinføttene skrus inn.

Innan diskmaskinen flyttas ska skruvföterna skruvas in.

Перед перемещением посудомоечной машины необходимо вернуть ножки.

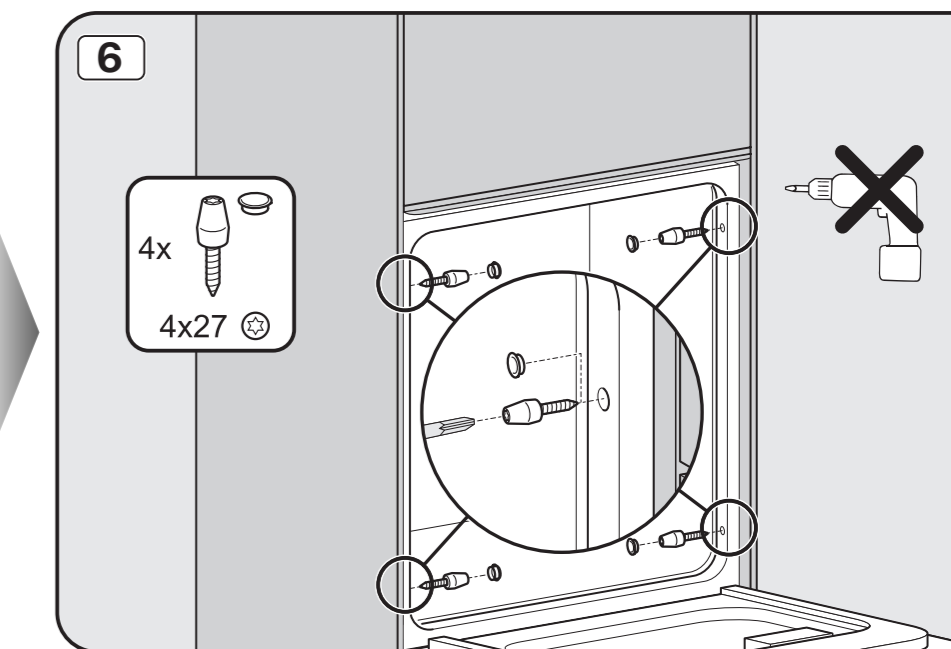
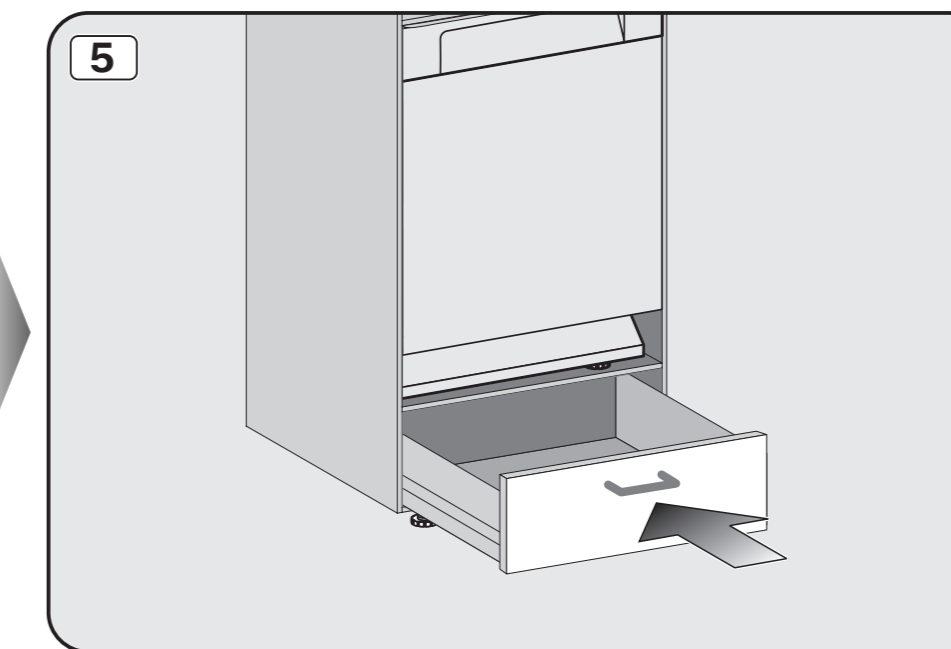
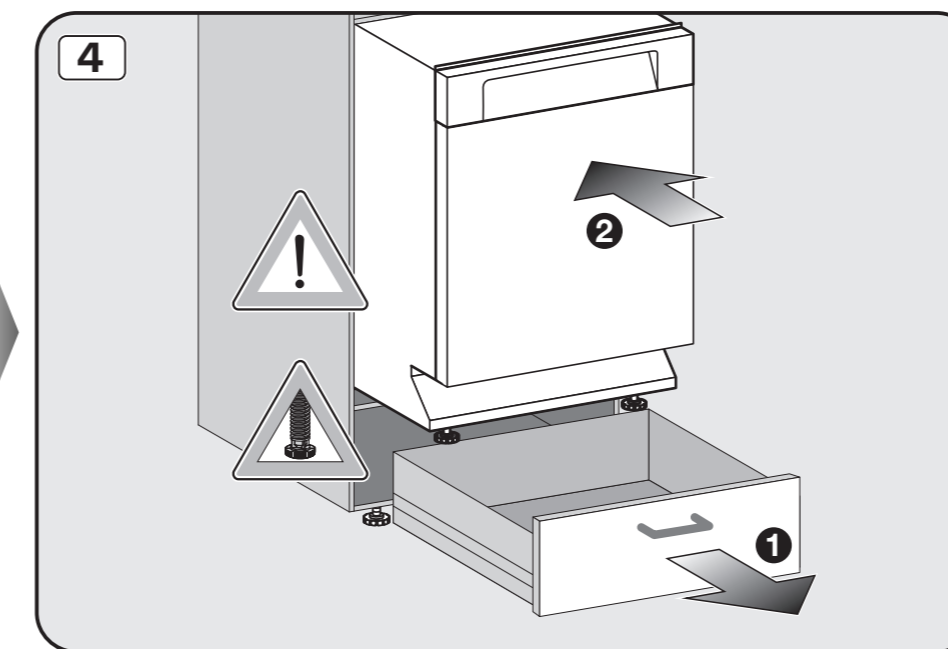
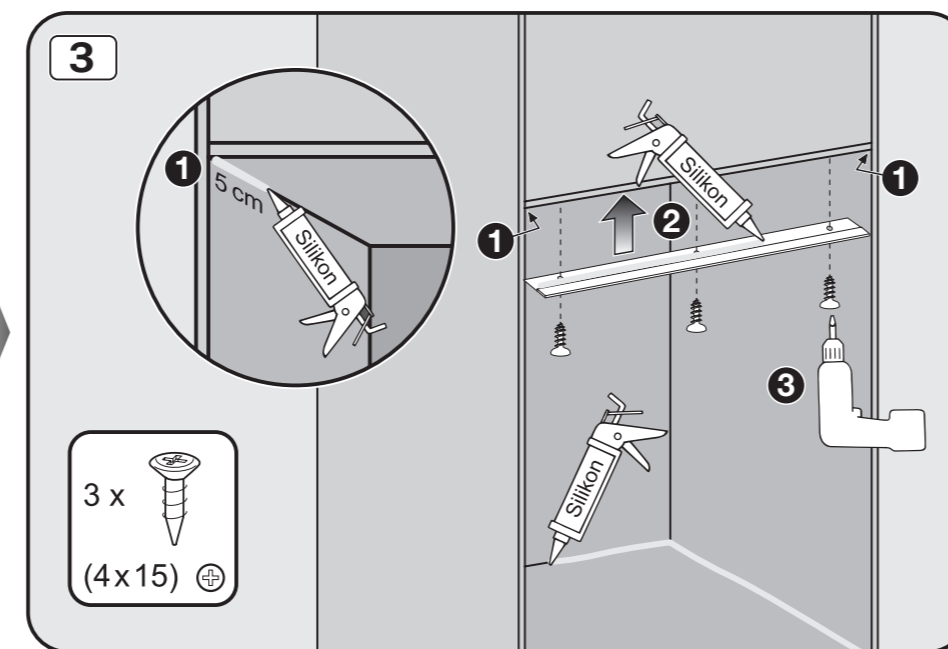
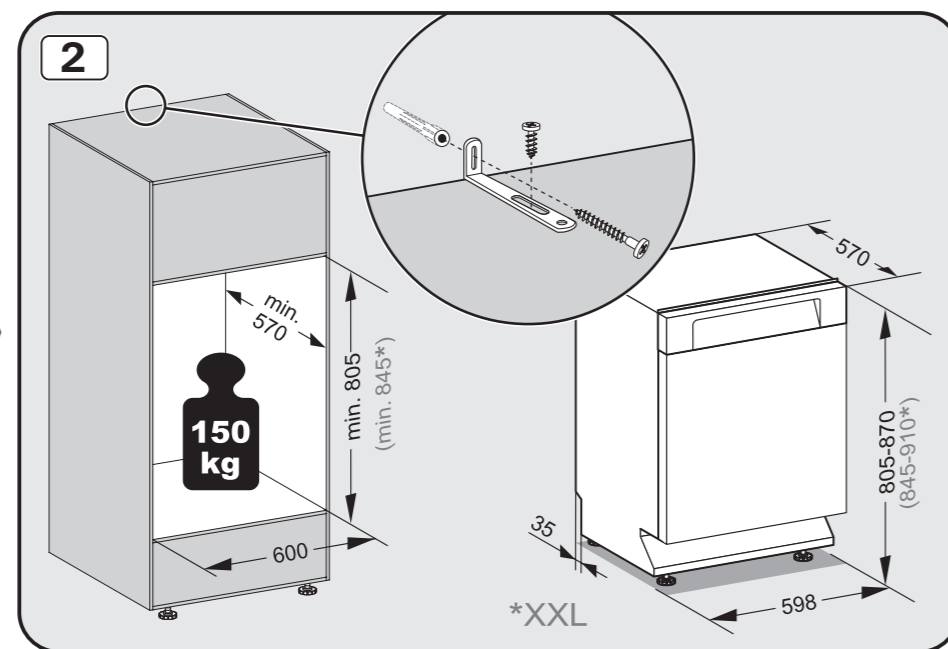
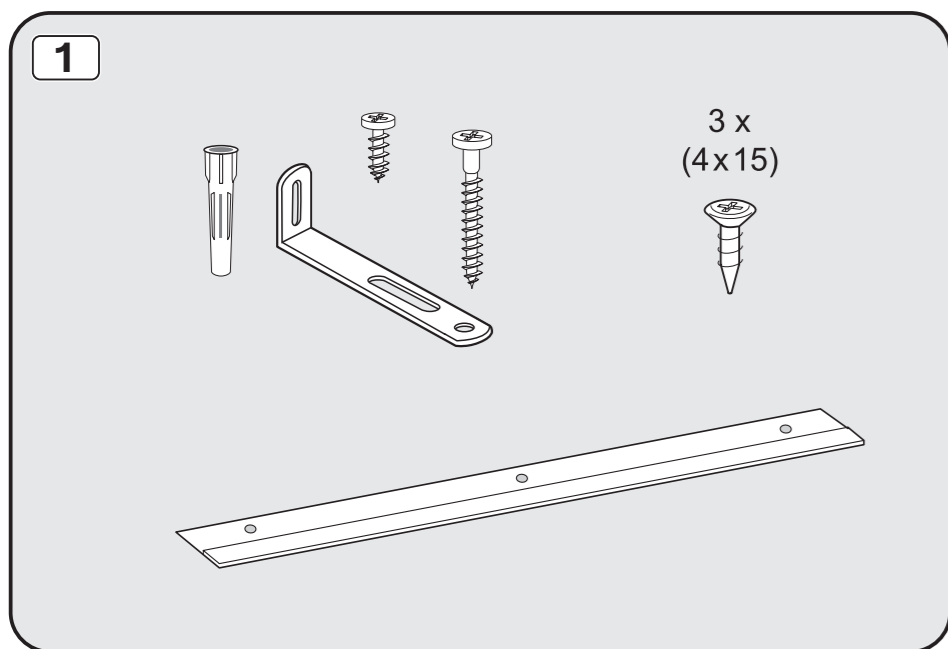


MSHE 601-1
Montage unter einem Schrank
Installing under a kitchen unit

Montage sous une armoire
Montage onder een kast
Montaggio sotto un mobile
Montaje bajo un armario

Montagem por baixo de um móvel
Bir alt dolaba montaj
Τοποθέτηση κάτω από ντουλάπι
Montering under et skab

Asennus kaapin alapuolelle
Montering under et skap
Montering under ett skåp
Μонтаж под кухонный шкаф



MSHE 602-1
Montage unter einem Einbaugerät
Installing under a built-in appliance

Montage sous un appareil encastrable
Montage onder een inbouwapparaat
Montaggio sotto un elettrodomestico da incasso
Montaje bajo un aparato empotrable

Montagem por baixo de um aparelho de encastrar
Bir ankastrate cihaz altına montaj
Τοποθέτηση κάτω από εντοιχισμένη συσκευή
Montering under et indbyggningsprodukt

Asennus kalusteisiin sijoitetun laitteen alle
Montering under et innbyggingsprodukt
Montering under en inbyggingsprodukt
Μонтаж под встраиваемым прибором

