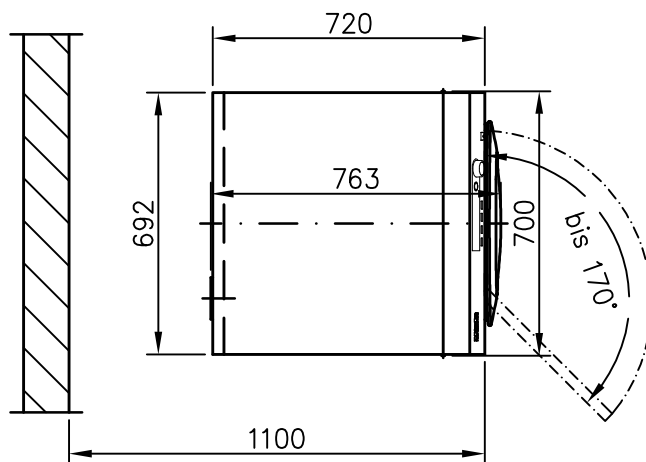
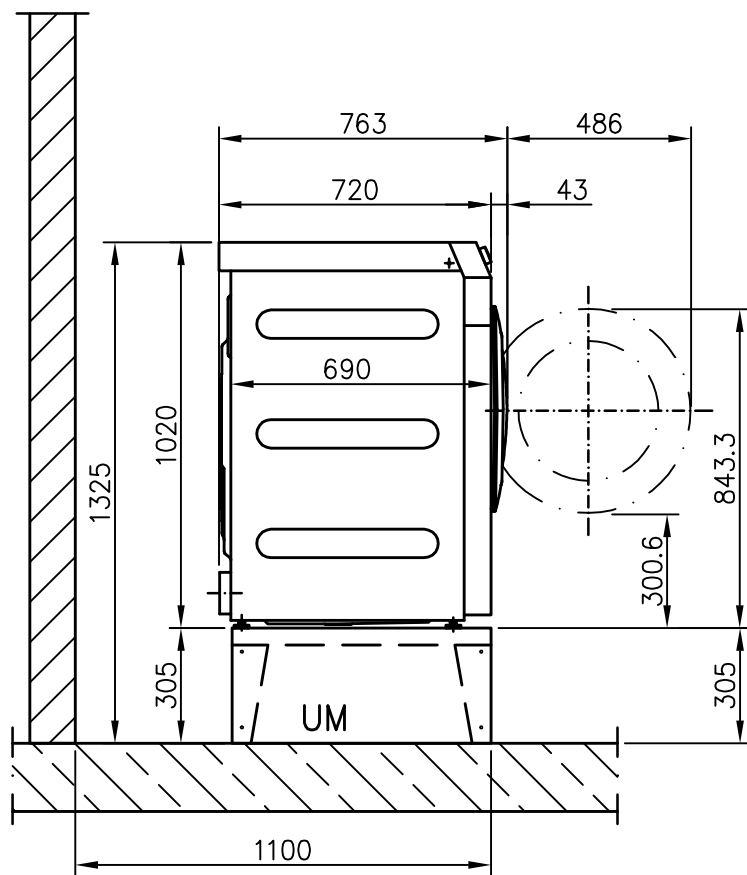
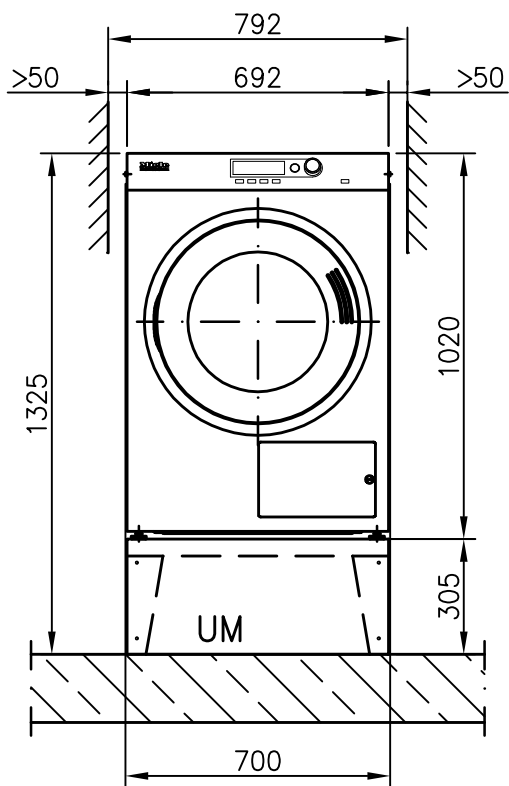


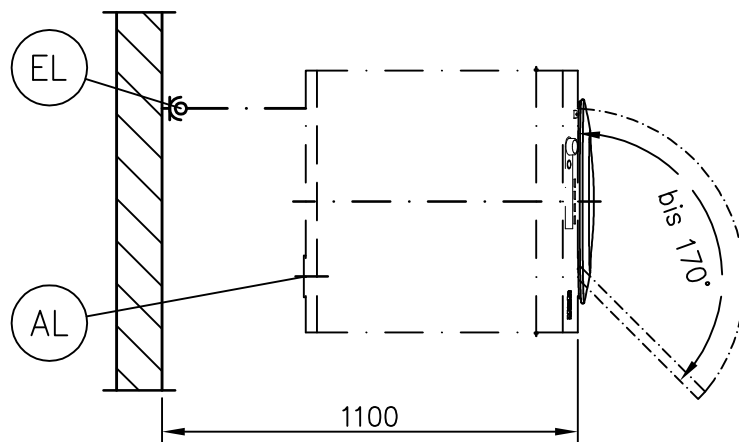
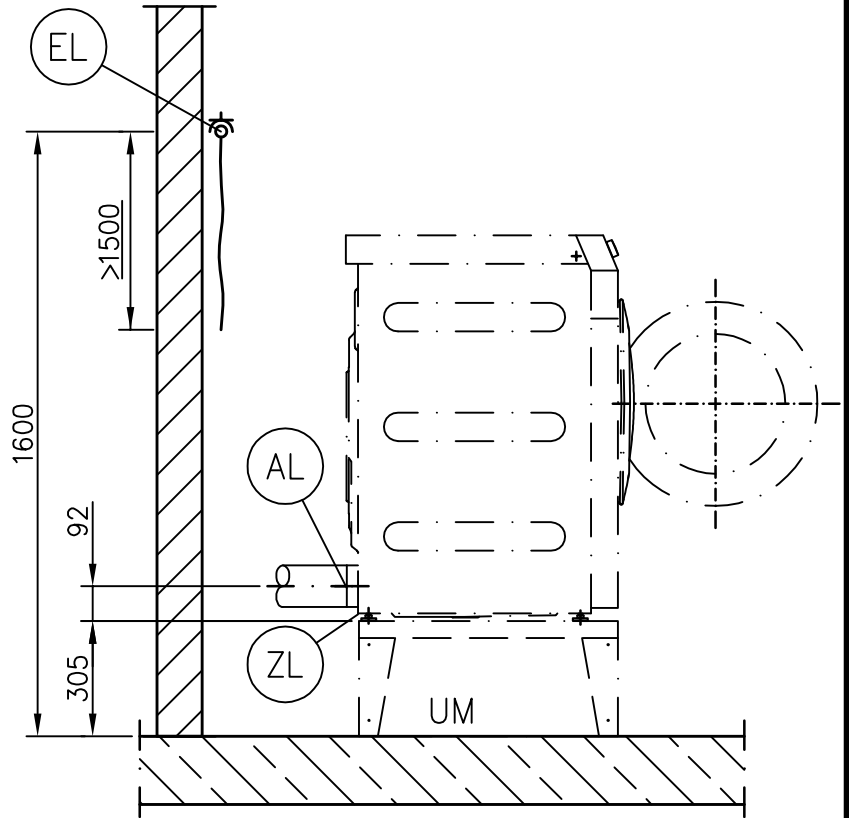
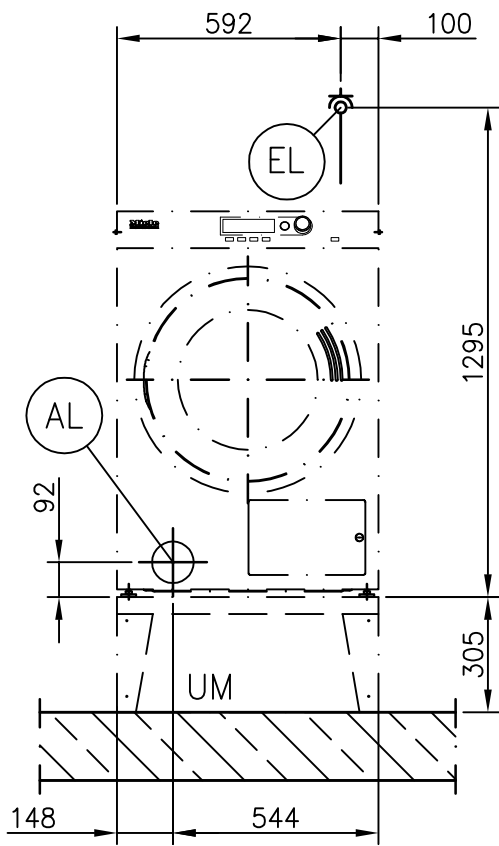
Installationsplan
Torktumlare

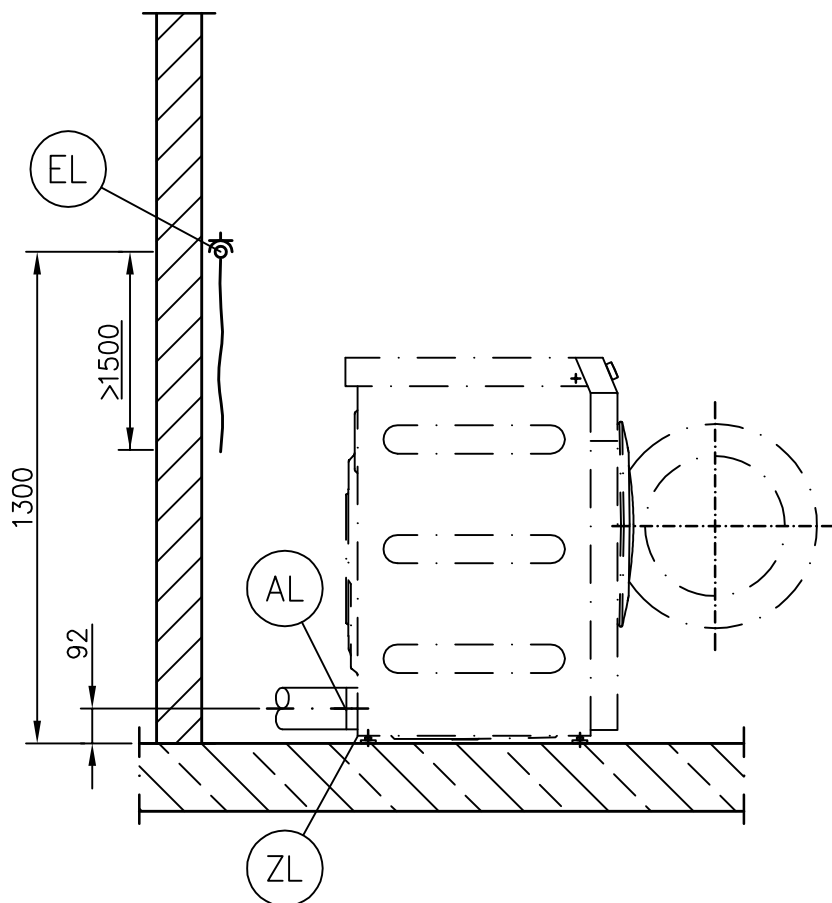
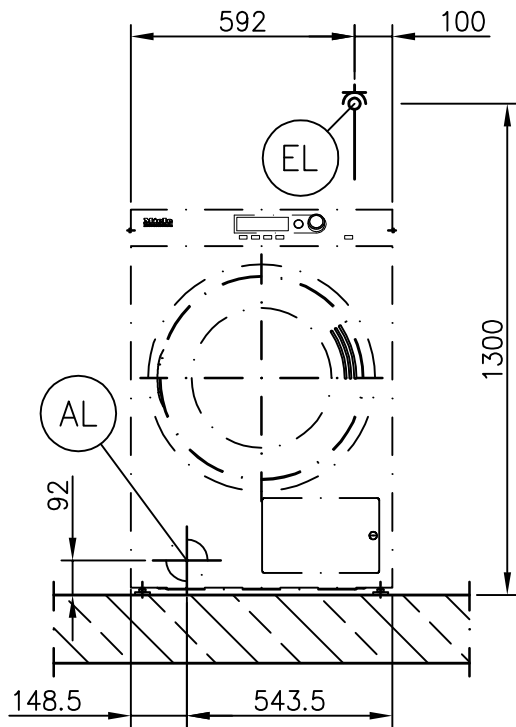


PT 7186 XL EL

sv - SE







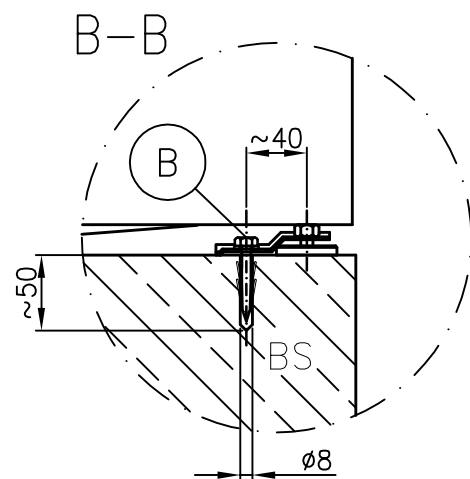
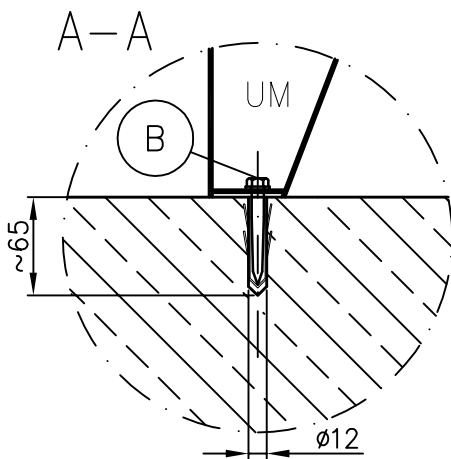
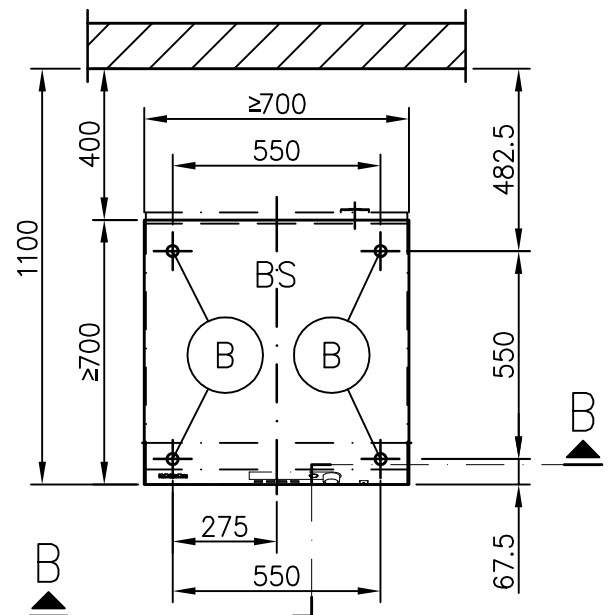
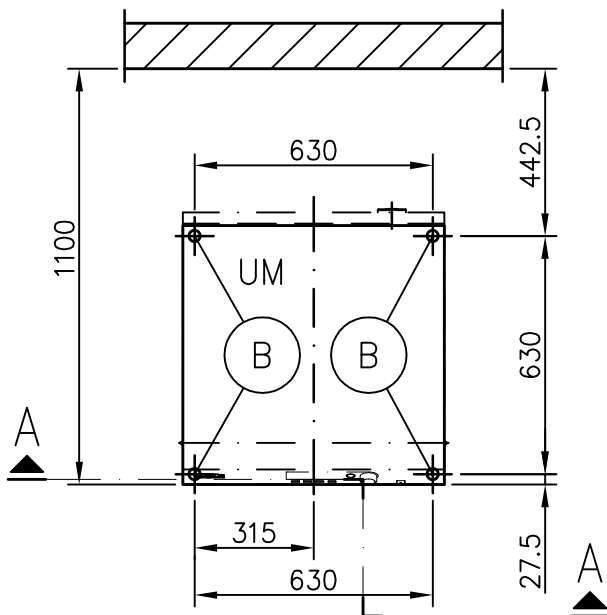
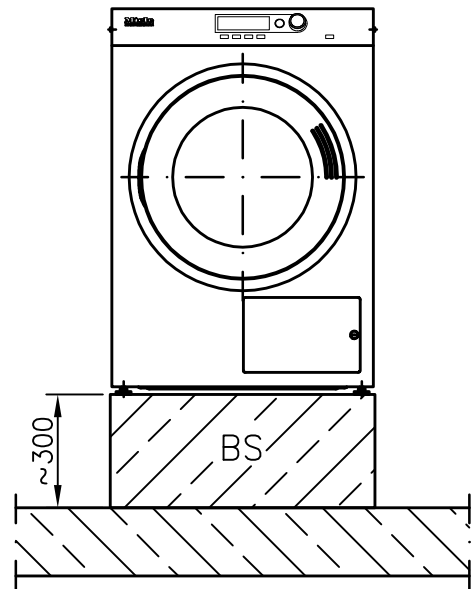
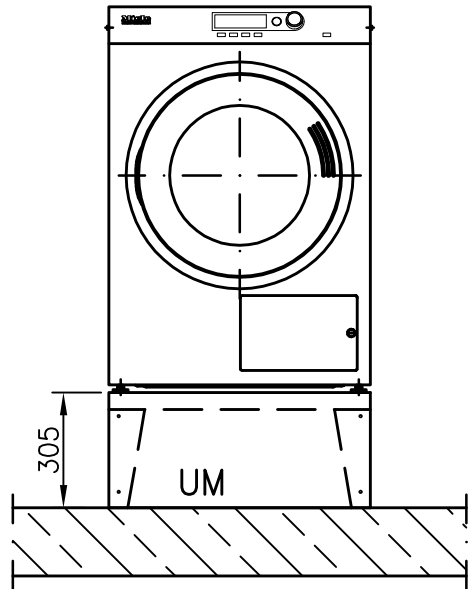
Miele
PROFESSIONAL

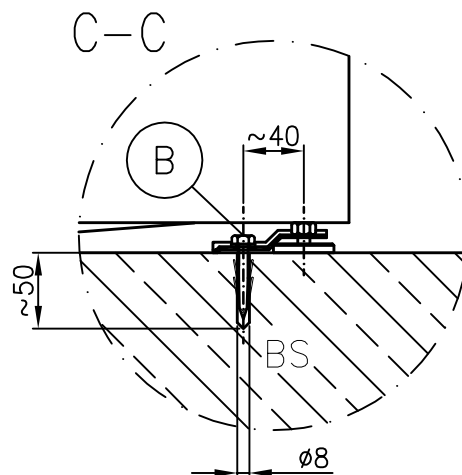
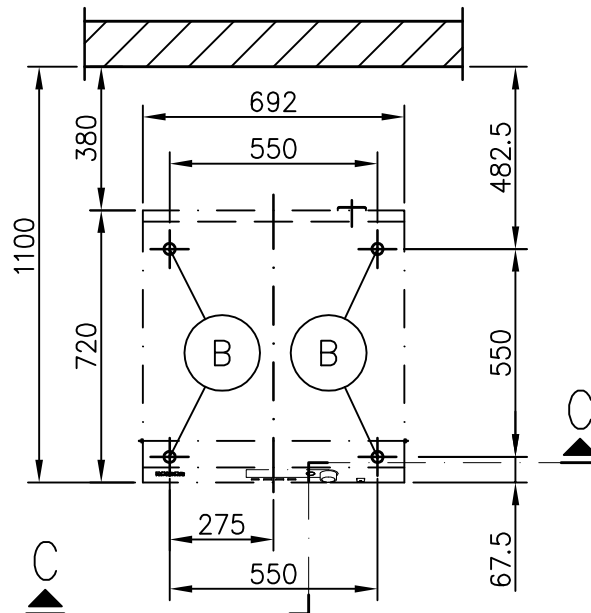
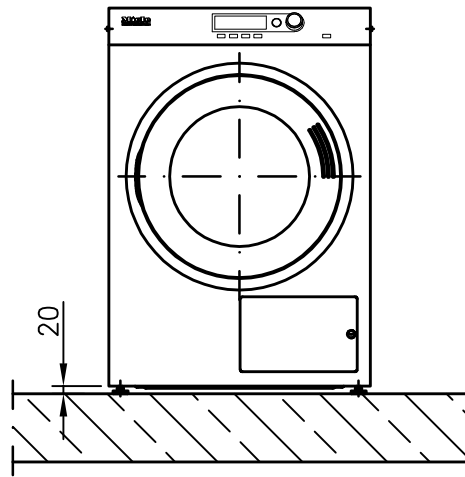
Vorrichtungsempfehlung /
Installation recommendations
Trockenautomat / Tumble dryer
PT 7186 EL

Date 30.10.2009

Page 5

Name DEBOHD





Miele
PROFESSIONAL

Vorrichtungsempfehlung /
Installation recommendations
Trockenautomat / Tumble dryer
PT 7186 EL

Date 30.10.2009

Page 7

Name DEBOHD

Tekniska data


 Torktumlare:
 Uppvärmningssätt:

 PT 7186
 EI (EL)




Förteckning:


 Förkortningar i fetstil betyder:
 nödvändig anslutning

 Förkortningar i streckad fetstil betyder:
 valfri anslutning eller i enlighet med maskinutförandet
Alternativ/tillbehör:

UM	Miele-sockel	UO 6008 (UO = öppen sockel)		
		Höjd	mm	305
		Bredd	mm	680
		Djup	mm	679
		UG 6008 (UG = stängd sockel)		
		Höjd	mm	305
		Bredd	mm	692
		Djup	mm	685
		US 6008 (US = sockel med låda)		
		Höjd	mm	320
		Bredd	mm	692
		Djup	mm	685
BS	Betongsockel	Betongsockel (lägsta kvalitet C12/15)		
		Rekommenderad höjd	mm	300
		Minsta höjd	mm	70
		Rekommenderad bredd	mm	≥700
		Rekommenderat djup	mm	≥700
		Se till att betongsockeln står stadigt på golvet!		

Maskinanslutningar:

	Elanslutning	1. Standardspänning (leveransutförande)	V	3N AC 400
		Frekvens	Hz	50
		Anslutningseffekt	kW	8,5
		Säkring	A	3 × 16
		Tvårsnittsarea anslutningskabel	mm ²	5 × 1,5
		Längd anslutningskabel	mm	2.170
		Anslutningskabel utan stickkontakt (medföljer vid leverans)		
Avvikelser från ovanstående i följande länder:				
		1. Standardspänning (leveransutförande)	V	1N AC 230 - 240
		Frekvens	Hz	50
		Anslutningseffekt	kW	5,78 - 6,24
		Säkring	A	1 × 25
		Tvårsnittsarea anslutningskabel	mm ²	3 × 2,5
		Längd anslutningskabel	mm	2.000
		Anslutningskabel utan stickkontakt (medföljer vid leverans)		
		1. Standardspänning (leveransutförande)	V	3 AC 230
		Frekvens	Hz	50
		Anslutningseffekt	kW	8,5
		Säkring	A	3 × 25
		Tvårsnittsarea anslutningskabel	mm ²	4 × 2,5
		Längd anslutningskabel	mm	2.000
		Anslutningskabel utan stickkontakt (medföljer vid leverans)		

Specialspänning:				
	OS 440	1. Standardspänning (leveransutförande) Frekvens Anslutningseffekt Säkring Tvärsnittsarea anslutningskabel Längd anslutningskabel Anslutningskabel utan stickkontakt (medföljer vid leverans)	V Hz kW A mm ² mm	3 AC 440 60 8,5 3 × 16 4 × 1,5 2.000
		Den elektriska anslutningen ska genomföras i enlighet med nationella och lokala bestämmelser. Det rekommenderas att torktummlaren ansluts över en allpoligt avstängningsbar och låsbar väggkontakt enligt IEC/EN 60309 och IEC/EN 60947. Detta för att underlätta elektriska säkerhetskontroller. Om det finns en fast anslutning måste en allpolig brytning finnas tillgänglig på uppställningsplatsen. Som allpolig brytning gäller brytare med en kontaktöppning på mer än 3 mm. Till dessa hör till exempel LS-brytare, säkringar och skydd (IEC/EN 60947). Väggkontakten eller nätbrytaren måste vara synlig och åtkomlig även efter installationen av torktummlaren. En nyinstallation av anslutningen, förändringar i de elektriska komponenterna och kontroll av skyddsledaren, inklusive fastställande av korrekt säkring, får endast utföras av en godkänd elektriker resp. fackman.		
	AL	Frånluft Nominellt flöde under avluftningen Max tillåten tryckförlust Frånlufts-/avgastemperatur max Anslutningsmuff på maskinsidan (innerdiameter) Anslutningsledning på uppställningsplatsen (yttre diameter) Anslutningsadapter Miele m-nr 6595070 (innerdiameter 100 mm) för Alu-Flex-rör och övergångsstycke Miele m-nr 915051 (yttre diameter 110 mm) för vanliga, värmebeständiga plaströr medföljer vid leverans. Då den relativa luftfuktigheten inom frånluftskanalen kan uppgå till 100 % måste lämpliga åtgärder vidtas för att utesluta att kondensat som rinner tillbaka hamnar inuti torktummlaren.	m ³ /h Pa °C mm mm	320 420 80 100 100
	ZL	Tilluft Standardanslutning: => Tilluft från uppställningsrummet Rekommenderat tvärsnitt på tilluftsöppningen till rummet (för att förhindra drag) Till uppställningsrummet ska tilluft motsvarande mängden frånluft tillföras.	cm ²	237

B	Fästanordning (leveransomfång)	Miele-socket UG/UG 6008 4 × spännlaskar (för ihopmontering av torktumlare och socket) 4 × franska träskruvar DIN 571 (Ø × längd) 4 × pluggar (Ø × längd) Fastsättning av torktumblaren är absolut nödvändigt! I förekommande fall ska fästmaterial för flytande golvmassa skaffas fram på uppställningsplatsen.	mm mm	8 × 65 12 × 60
		Socket Miele US 6008 4 × spännlaskar (för ihopmontering av torktumlare och socket) 4 × franska träskruvar DIN 571 (Ø × längd) 4 × pluggar (Ø × längd) Fastsättning av torktumblaren är absolut nödvändigt! I förekommande fall ska fästmaterial för flytande golvmassa skaffas fram på uppställningsplatsen.	mm mm	6 × 50 8 × 40
		På betongsoclel 2 × spännlaskar 2 × franska träskruvar DIN 571 (Ø × längd) 2 × pluggar (Ø × längd) Fastsättning av torktumblaren är absolut nödvändigt! I förekommande fall ska fästmaterial för flytande golvmassa skaffas fram på uppställningsplatsen.	mm mm	6 × 50 8 × 40
	Maskindata	Torktumblarens bredd Torktumblarens djup Torktumblarens höjd Höljets bredd Höljets djup Minsta nischbredd (innermått) Rekommenderat väggavstånd (fram till torktumblarens framkant) Minsta väggavstånd (fram till torktumblarens framkant): om det minsta avståndet väljs kan ytterligare arbeten vara nödvändiga när underhålls- och reparationsarbeten utförs av Miele service. Nettovikt Golvbelastning under drift, max Statisk belastning, max Genomsnittlig värmeavgivning till uppställningsrummet (beroende på omgivningens temperatur och valt program) Arbetsplatsberoende ljudtrycksnivå (re 20 mPA), (avstånd 1 m och 1,6 m höjd)	mm mm mm mm mm mm mm kg N N W dB (A)	700 763 1.020 692 690 720 1.100 900 77 1.020 Uppgift kommer 450 <70
<p>Installationerna får endast genomföras av godkända installatörer i enlighet med gällande föreskrifter och lagar samt olycksfallsförebyggande bestämmelser och normer! Följ ovillkorligen monteringsanvisningen för torktumblarens uppställning! Med reservation för ändringar! Mått i mm.</p>				