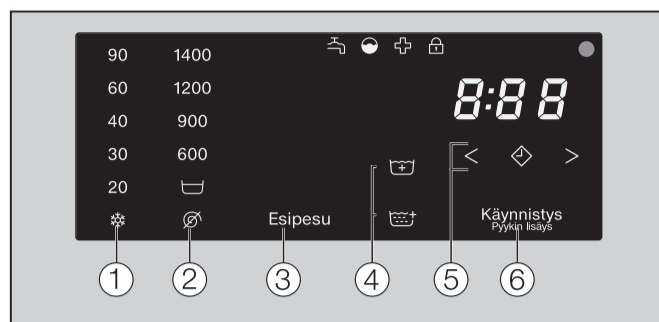


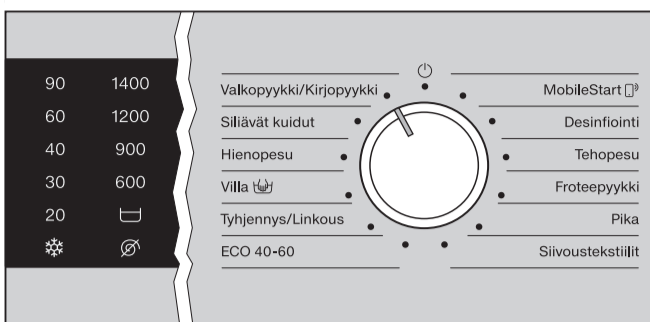
Kosketusnäyttö ja hipaisupainikkeet



Hipaisupainikkeet 1–6 reagoivat sormen kosketukseen. Voit valita vain kulloinkin valaistuja hipaisupainikkeita.

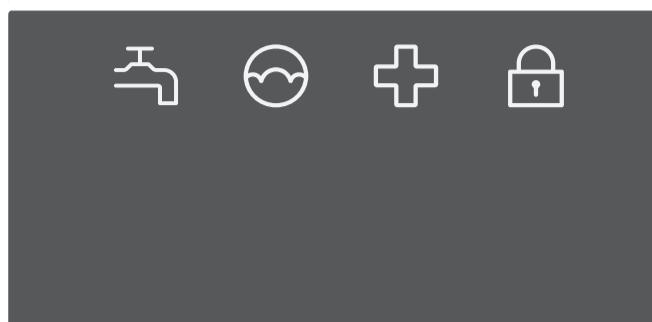
Hipaisupainike = Ajastin: valitse aika painikkeella < tai >.

Ohjelman valinta



- Kierrä ohjelmanvalitsin jonkin ohjelman kohdalle. Valittavissa olevat lämpötilat ja linkousnopeudet palaavat.
- kirkkaana palava hipaisupainike tarkoittaa: on valittuna.
- himmeänä palava hipaisupainike tarkoittaa: on valittavissa.

Tarkistusmerkkivalot



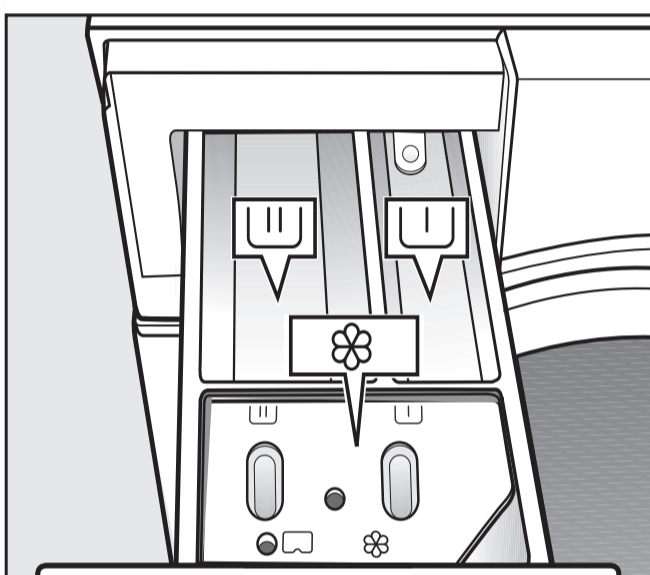
- Häiriö vedentulossa tai vedenpoistossa.
- Olet annostellut liikaa pesuainetta.
- Muistuttaa koneen puhdistamisesta (Hygienia Info).
- Luukku on lukittu.

2 Pyykin laittaminen koneeseen



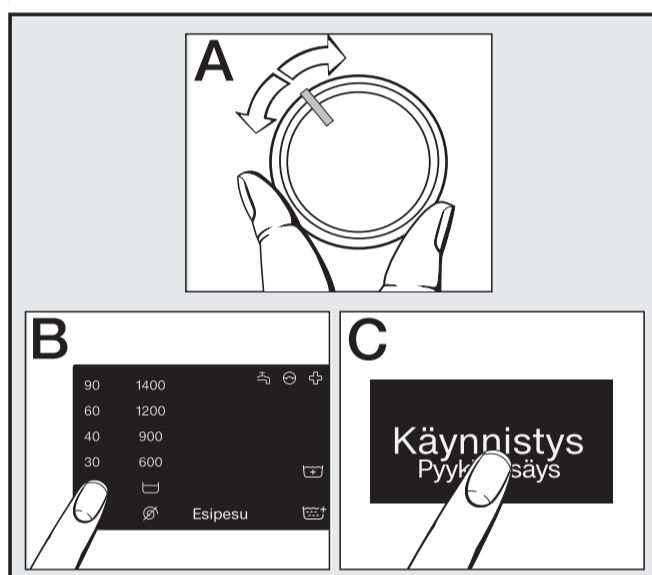
- Avaa luukku.
- Laita värien ja hoito-ohjeiden mukaan lajiteltu pyykki koneeseen.
- Sulje luukku heilauttamalla se kevyesti kiinni. Varo, ettei pyykkiä jää luukun väliin.

3 Pesuaineen annostus



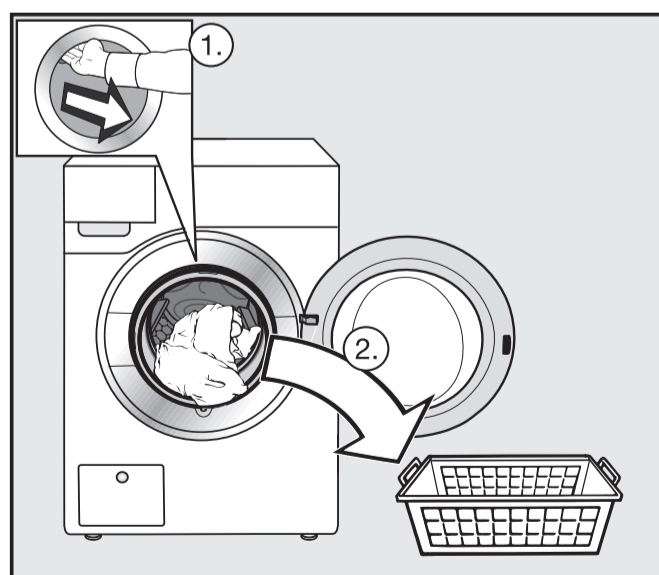
- Esipesun pesuaine.
- Varsinaisen pesun pesuaine.
- Huuhtelu- tai viimeistelyaine, nestemäinen tärkki.

4 Ohjelman valinta ja käynnistys



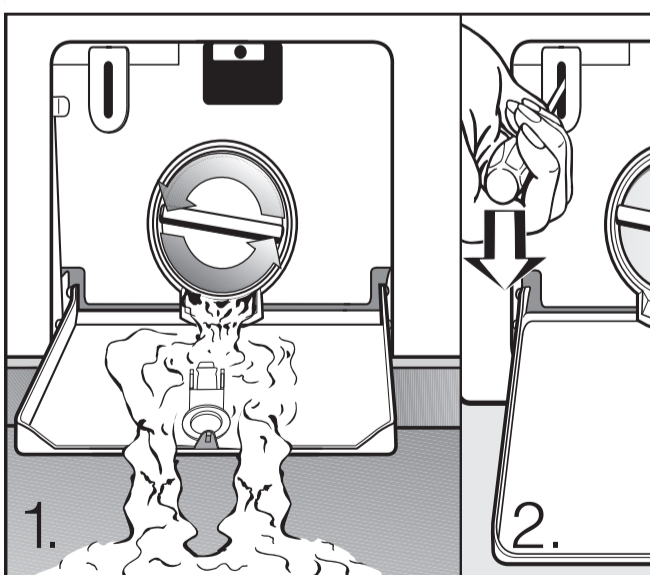
- Valitse ohjelma (A).
- Valitse lämpötila, linkousnopeus ja lisätoiminnot (B).
- Kosketa hipaisupainiketta *Käynnistys/Pyykin lisäys* (C).

5 Pyykin ottaminen koneesta



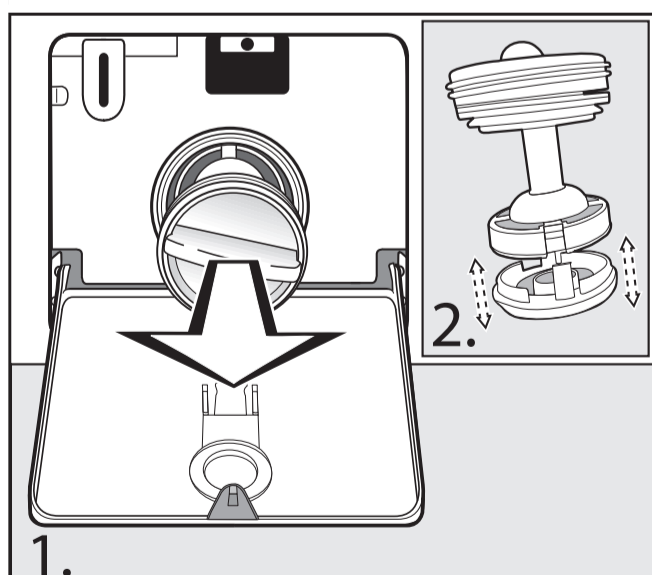
- Ajan näytössä näkyy 0:00. Symboli palaa kosketusnäytössä.
- Vapauta luukun lukitus koskettamalla hipaisupainiketta *Käynnistys/Pyykin lisäys*.
- Avaa luukku ja ota pyykki koneesta.

Luukun avaaminen sähkökatkon aikana




- Avaa poistovesijärjestelmän luukku.
- Valuta vesi ulos koneesta. Varo kuumaa vettä.
- Vapauta luukun lukitus ruuvitaltalla.

Nukkasihdin puhdistus



- Valuta vesi ulos koneesta.
- Kierrä nukkasihti kokonaan ulos.
- Puhdista nukkasihti huolellisesti.
- Aseta nukkasihti paikalleen ja kiristä se.

Ohjelma	Täyttömäärä
Valko-/kirjopyykki kylmä – 90 °C	enint. 8,0 kg
Pyykin laji	Puuvillasta, pellavasta tai puuvillasekoitteista valmistetut tekstiilit.
Neuvo	– Valitse lämpötila tekstiilin hoito-ohjeen, käytettävän pesuaineen, pyykin likaisuuden ja hygieniavaatimusten mukaan. – Pese tummat tekstiilit erikseen kirjopesuaineella tai nestemäisellä pesuaineella.
Siliävät kuidut kylmä – 60 °C	enint. 4,0 kg
Pyykin laji	Synteettisistä kuiduista valmistetut tekstiilit, sekoitteet tai siliäväksi käsitelty puuvilla.
Neuvo	– Kun peset helposti rypistyviä tekstiilejä, alenna linkousnopeutta.
Hienopyykki kylmä – 40 °C	enint. 3,0 kg
Pyykin laji	Synteettisistä kuiduista, sekoitteista tai viskoosista valmistetut arat tekstiilit.
Neuvo	– Kun peset helposti rypistyviä tekstiilejä, jätä loppulinkous pois.
Villa kylmä – 30 °C	enint. 3,0 kg
Pyykin laji	Käsinpestäväksi tai konepestäväksi merkitty villa tai villasekoitteet.
Neuvo	– Käytä villapesuainetta.
Eco 40–60	enint. 8,0 kg
Pyykin laji	Normaalilikainen puuvillapyykki.
Neuvo	– Voit pestä yhdellä pesukerralla pyykkierän, joka koostuu sekalaisesta, lämpötiloissa 40 °C ja 60 °C pestäväksi tarkoitettua puuvillapyykistä. – Tämän ohjelman energian- ja vedenkulutus on optimoitu siten, että se pesee puuvillapyykin mahdollisimman taloudellisesti.
MobileStart 	
Neuvo	– Ohjelman valinta ja koneen käyttö tapahtuvat Miele-sovelluksella.
Desinfiointi 60 °C	enint. 5,5 kg
Pyykin laji	Desinfioitaviksi soveltuvat puuvilla- tai sekoiteteeksiilit värin mukaan lajiteltuna.
Neuvo	– Lämpökemiallinen desinfiointi, jossa lämpötilan ylläpitoaika 30 min / 60 °C. – Käytä sopivia erikoispesuaineita.
Tehopesu 40 °C – 90 °C	enint. 8,0 kg
Pyykin laji	Erittäin likaiset puuvillasta, pellavasta tai sekoitekuidusta valmistetut työvaatteet.
Neuvo	– Lisätty vesimäärä takaa erittäin hyvän pesu- ja huuhtelutuloksen.
Froteepyykki 40 °C – 60 °C	enint. 6,0 kg
Pyykin laji	Froteepyyhkeet ja -kylpytakit.
Neuvo	– Pese tummat tekstiilit erikseen kirjopesuaineella tai nestemäisellä pesuaineella.
Pika kylmä – 40 °C	enint. 3,5 kg
Pyykin laji	Puuvillaiset tekstiilit, jotka ovat olleet käytössä vain lyhyen aikaa tai joissa ei ole juuri lainkaan näkyvää likaa.
Siivoustekstiilit 40 °C – 90 °C	enint. 4,0 kg
Pyykin laji	Puuvillasta, sekoitekuiduista tai mikrokuiduista valmistetut mopit tai siivouspyyhkeet.
Neuvo	– Ohjelma on tarkoitettu moppien ja siivouspyyhkeiden pesuun. – Käytä sopivia erikoispesuaineita. – Kone suorittaa vedenpoiston ja esihuuhtelun ennen varsinaista pesua.

