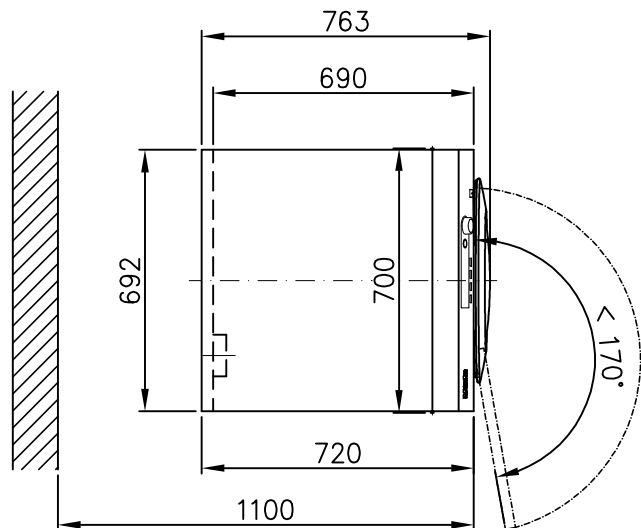
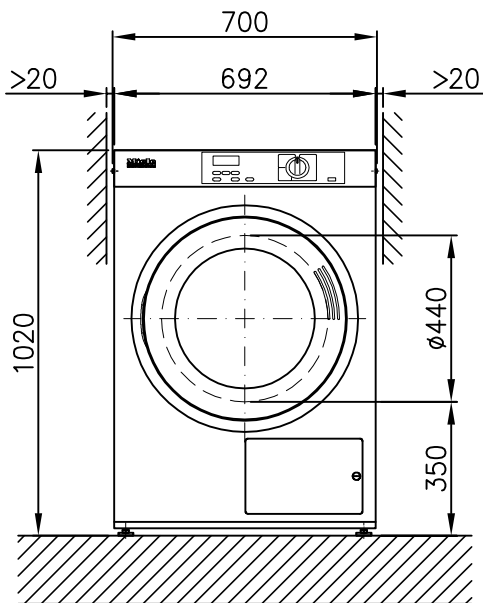
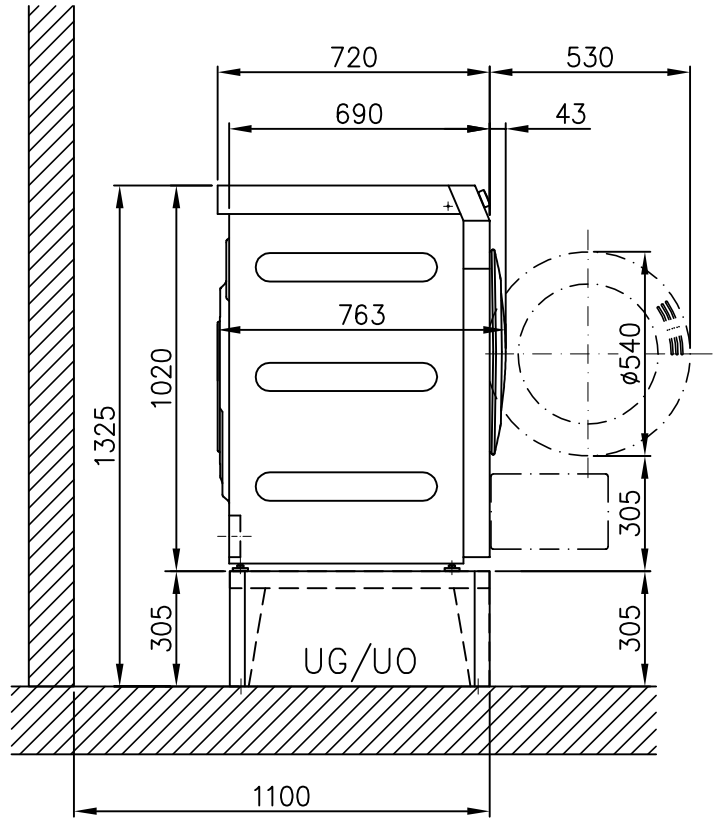
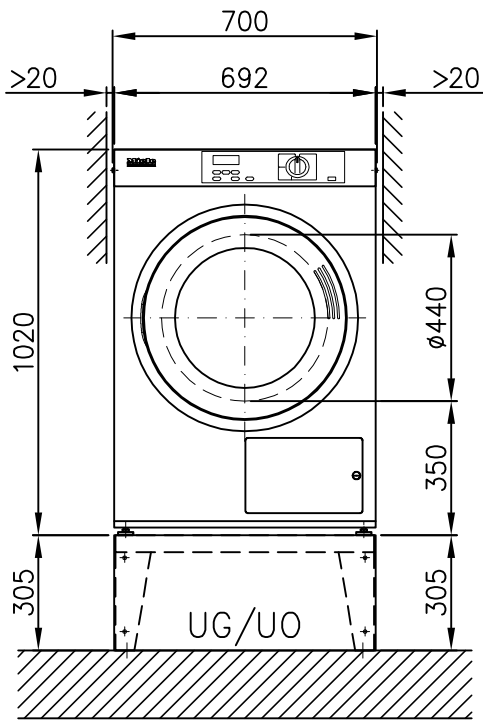
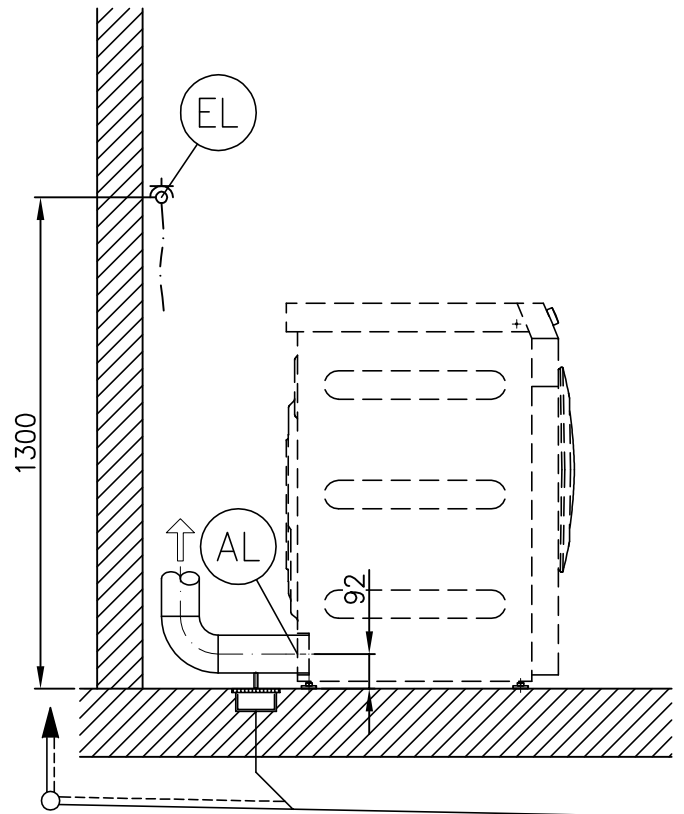
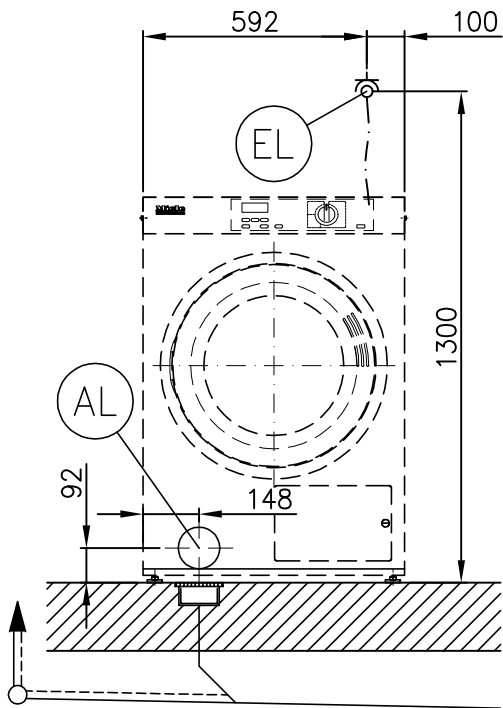
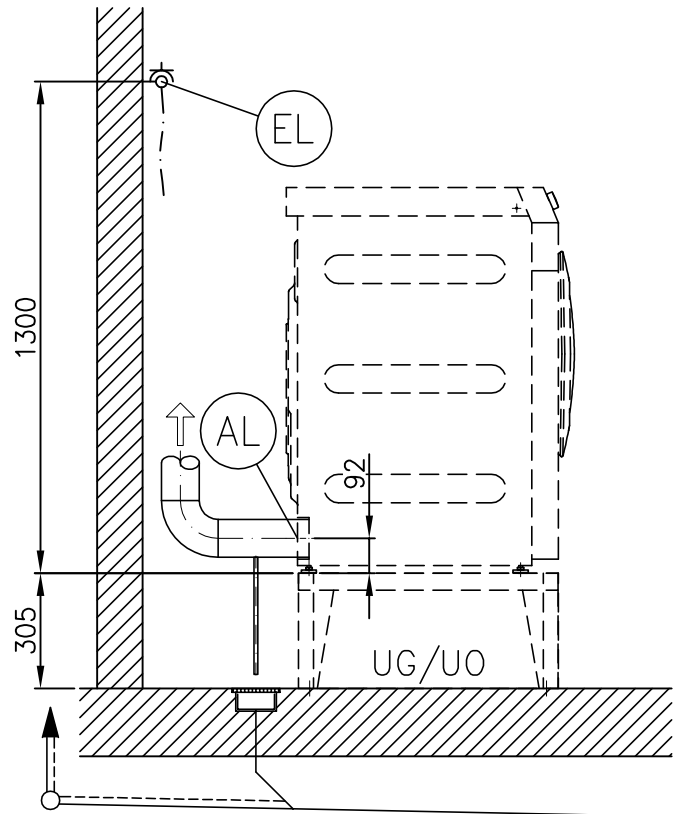
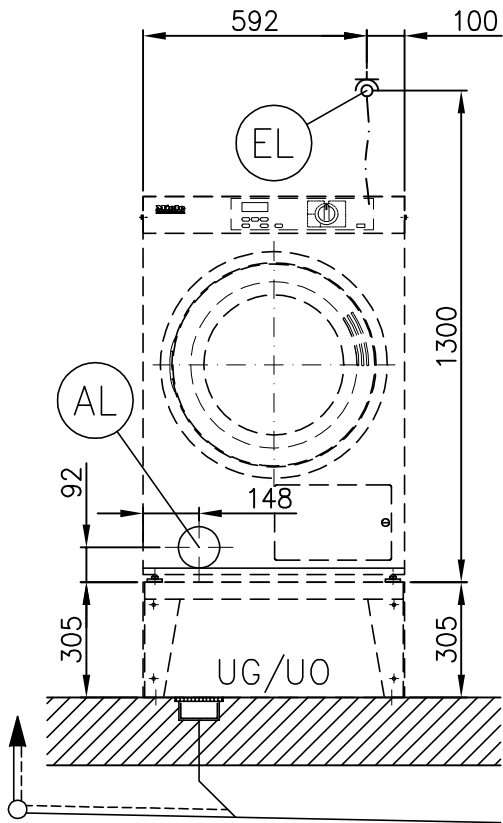


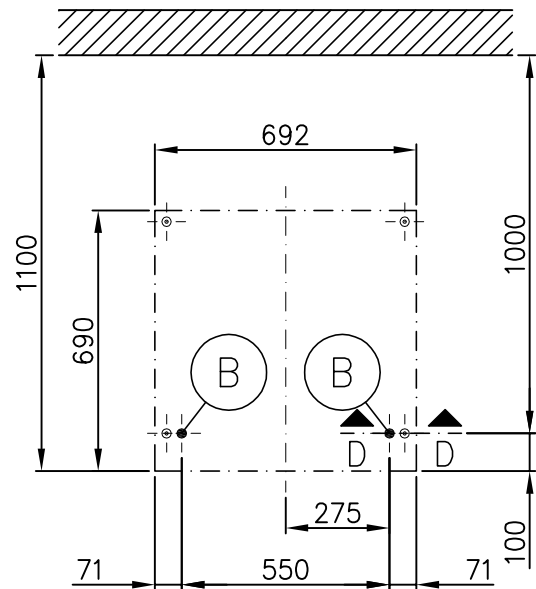
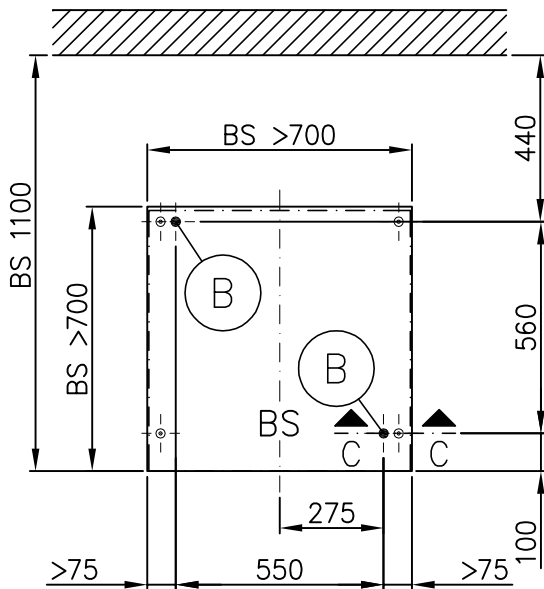
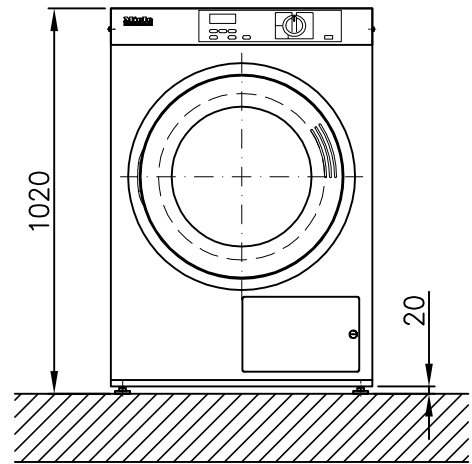
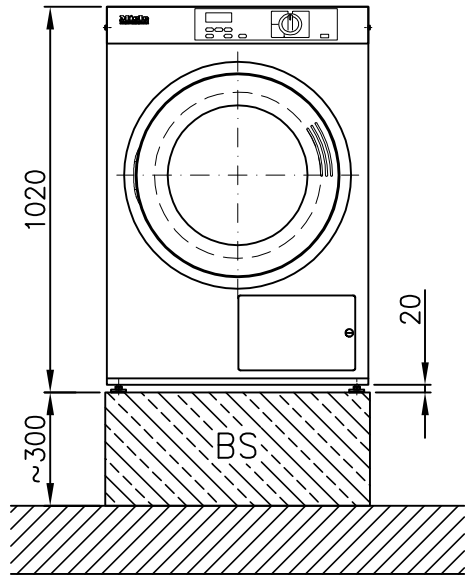
Plano de instalación
Secadora



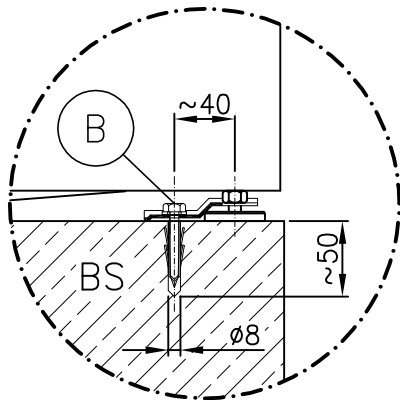
PT 5186 EL



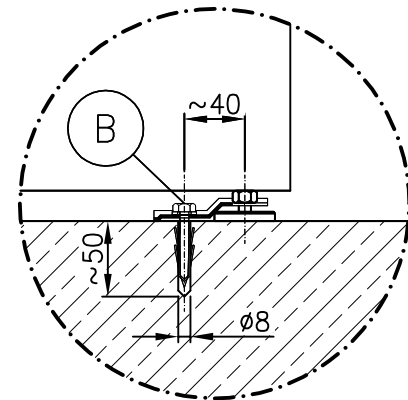




C - C



D - D



Hoja de datos técnicos

Miele
PROFESSIONAL

Secadora:
Tipo de calentamiento:

PT 5186
Eléctrico (EL)

Leyenda:



Las siglas dentro de un círculo en negrita significan:
Precisa conexión

es - ES



Las siglas dentro de un círculo discontinuo significan:
Conexión opcional o necesaria según el modelo de aparato

Opciones/accesorios:

UM	Base Miele	UO 6008 (UO = Mueble empotrado abierto)		
		Altura	mm	305
		Anchura	mm	684
		Profundidad	mm	687
		UG 6008 (UG = Montaje bajo encimera cerrado)		
		Altura	mm	305
		Anchura	mm	692
		Profundidad	mm	688
		US 6008 (US = Modelo empotrado con gaveta)		
Altura	mm	320		
Anchura	mm	692		
Profundidad	mm	685		
BS	Zócalo de hormigón	La calidad del hormigón y su solidez se calcula en función de la carga del aparato. Habrá que asegurarse de que el zócalo de hormigón de la instalación tenga suficiente adherencia con el subsuelo.		
		Altura recomendada	mm	300
		Altura mínima	mm	70
		Anchura recomendada	mm	≥700
		Profundidad recomendada	mm	≥700

Conexiones del aparato:

	Conexión eléctrica	1. Tensión estándar (estado de suministro)	V	3N AC 400
		Frecuencia	Hz	50
		Potencia nominal	kW	6,7
		Fusible	A	3 × 10
		Sección transversal del cable de conexión	mm ²	5 × 1,5
		Longitud del cable de conexión	mm	2.170
		Cable de conexión sin clavija (incluido en el volumen de suministro)		
		1. Tensión estándar (estado de suministro)	V	3 AC 230
		Frecuencia	Hz	50
		Potencia nominal	kW	6,7
		Fusible	A	3 × 20
		Sección transversal del cable de conexión	mm ²	4 × 2,5
		Longitud del cable de conexión	mm	1.800
		Cable de conexión sin clavija (incluido en el volumen de suministro)		

		<p>La conexión eléctrica se debe realizar conforme a las disposiciones nacionales y locales.</p> <p>Se recomienda conectar el aparato en un enchufe de pared de desconexión omnipolar con dispositivo de cierre que cumpla con las normativas IEC/EN 60309 e IEC/EN 60947, para que las comprobaciones de seguridad eléctrica se puedan llevar a cabo de forma sencilla.</p> <p>En caso de que se haya previsto una conexión fija, la instalación deberá contar con interruptor de desconexión omnipolar. Como dispositivo de separación se puede utilizar los interruptores con una apertura de contacto superior a 3 mm. Entre estos se incluyen p. ej. los limitadores LS, los fusibles y los contactores (IEC/EN 60947).</p> <p>El enchufe de pared o un dispositivo de desconexión a la red deberá ser visible y de fácil acceso tras la instalación del aparato.</p> <p>Sólo un técnico electricista autorizado que conozca la normativa vigente del país correspondiente y los requisitos de la empresa de suministro de energía eléctrica podrá llevar a cabo instalaciones nuevas de la conexión, cambios en la instalación o una revisión de la toma a tierra incluida la determinación del fusible apropiado.</p>		
(AL)	Salida de aire	<p>Caudal nominal en el funcionamiento con salida de aire</p> <p>Pérdida de presión máx. permitida</p> <p>Temperatura máx. de salida de aire/salida de gases</p> <p>Manguito de conexión de la máquina (diámetro interior)</p> <p>Cable de conexión en el lugar de la instalación (diámetro exterior)</p> <p>Los adaptadores de conexión Miele nº de mat 6595070 (diámetro interior 100 mm) para tubo Alu-Flex y piezas de empalme Miele nº de mat. 915051 (diámetro exterior 110 mm) para tubos de plástico termorresistentes adquiridos en comercio se incluyen en el volumen de suministro.</p> <p>Debido a que la humedad relativa dentro de la salida de aire puede llegar a ser hasta del 100%, se deben adoptar las medidas adecuadas para evitar que la condensación que fluye de vuelta llegue al aparato.</p>	<p>m³/h</p> <p>Pa</p> <p>°C</p> <p>mm</p> <p>mm</p>	<p>320</p> <p>420</p> <p>80</p> <p>100</p> <p>100</p>
(ZL)	Entrada de aire	<p>Conexión estándar:</p> <p>=> Entrada de aire desde el lugar de emplazamiento</p> <p>Sección de la entrada de aire recomendada en la estancia (para evitar las corrientes en la estancia)</p> <p>Suministrar al lugar de emplazamiento aire de entrada de acuerdo con la cantidad de aire de salida.</p>	cm²	237
(B)	Fijación (volumen de suministro)	<p>Base Miele UG/UO 6008</p> <p>4 × Juegos de piezas de fijación (Fijación del aparato con el zócalo)</p> <p>4 × tornillos para madera DIN 571 (Ø × longitud)</p> <p>4 × tacos (Ø × longitud)</p> <p>Es imprescindible fijar la máquina.</p> <p>El material de fijación para pavimento flotante debe aportarlo el cliente.</p>	<p>mm</p> <p>mm</p>	<p>8 × 65</p> <p>12 × 60</p>
		<p>Modelo empotrado Miele US 6008</p> <p>4 × Juegos de piezas de fijación (Fijación del aparato con el zócalo)</p> <p>4 × tornillos para madera DIN 571 (Ø × longitud)</p> <p>4 × tacos (Ø × longitud)</p> <p>Es imprescindible fijar la máquina.</p> <p>El material de fijación para pavimento flotante debe aportarlo el cliente.</p>	<p>mm</p> <p>mm</p>	<p>6 × 50</p> <p>8 × 40</p>
		<p>en el zócalo de hormigón</p> <p>2 × tensores</p> <p>2 × tornillos para madera DIN 571 (Ø × longitud)</p> <p>2 × tacos (Ø × longitud)</p> <p>Es imprescindible fijar la máquina.</p> <p>El material de fijación para pavimento flotante debe aportarlo el cliente.</p>	<p>mm</p> <p>mm</p>	<p>6 × 50</p> <p>8 × 40</p>

Datos de la máquina	Anchura del aparato	mm	700
	Profundidad del aparato	mm	763
	Altura del aparato	mm	1.020
	Ancho de la carcasa	mm	692
	Profundidad de la carcasa	mm	690
	Anchura mín. de la abertura de carga (anchura libre)	mm	720
	Distancia recomendada a la pared (hasta el borde delantero del aparato)	mm	1.100
	Distancia mínima a la pared (hasta el borde delantero del aparato)	mm	900
	Con la distancia mín. seleccionada puede ser necesario realizar gastos adicionales en caso de trabajos de mantenimiento y reparación a través del servicio Post-venta.		
	Peso neto	kg	77
	Carga máx. sobre el suelo en funcionamiento	N	1.000
	Desprendimiento de calor en el lugar de emplazamiento (en función de la temperatura ambiente y del programa seleccionado)	W	450
	Nivel de presión acústica (re 20 mPA), referido al puesto de trabajo (distancia 1 m y 1,6 m de altura)	dB(A)	<70
	<p>Los trabajos de instalación se realizarán exclusivamente por instaladores autorizados ateniéndose a las prescripciones vigentes, bases legales, las directrices para la prevención de accidentes, así como a las normas vigentes. Obsérvense las instrucciones de montaje al instalar el aparato. Reservado el derecho a efectuar modificaciones Dimensiones en mm.</p>		