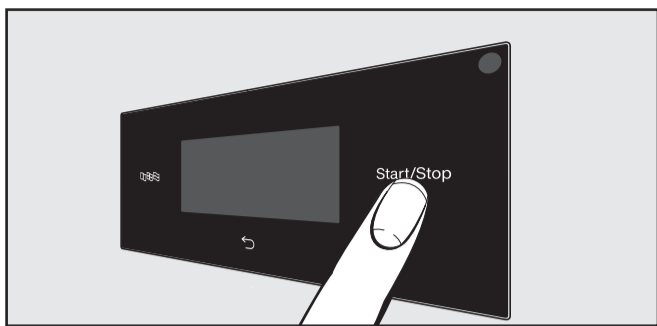


Kosketusnäyttö ja hipaisupainikkeet

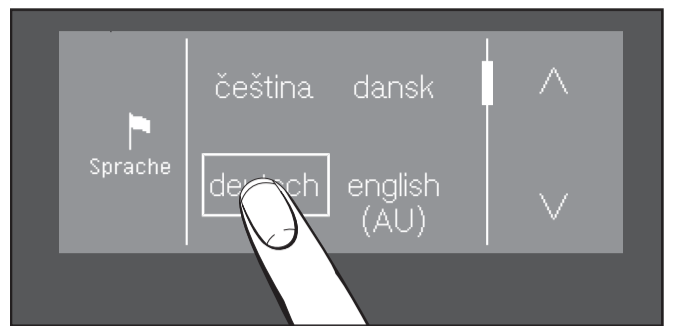


- Kytke virta päälle painikkeella ①. Hipaisupainikkeet , , *Start/Stop* sekä kosketusnäytössä näkyvät painikkeet reagoivat sormen kosketukseen.



- Hipaisupainikkeilla , tai voit muuttaa lämpötilaa, linkousnopeutta tai lisätoimintoja tai ottaa niitä käyttöön.

1 Kielen valinta



- Kosketa hipaisupainiketta .
- Kosketa tai , kunnes haluamasi kieli tulee näyttöön.
- Valitse kieli.

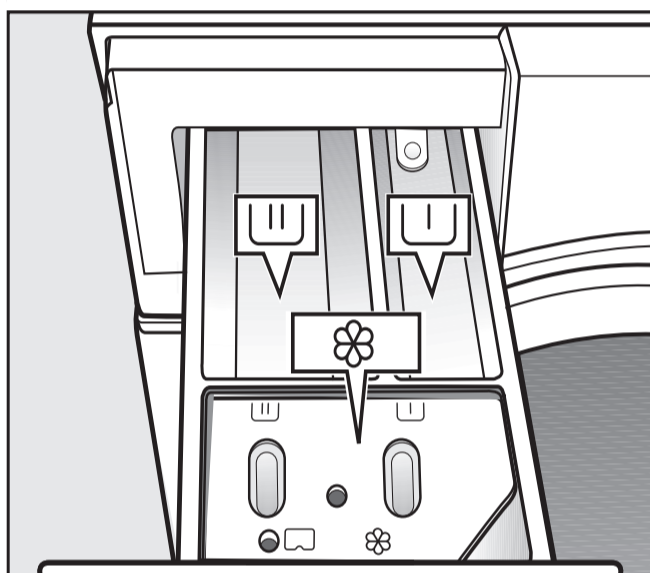
Mopit

2 Pyykin laittaminen koneeseen



- Ravistele mopit aina kunnolla ennen pesua.
- Avaa luukku ja laita mopit koneeseen.
- Sulje luukku heilauttamalla se kevyesti kiinni. Varo, ettei moppeja jää luukun väliin.

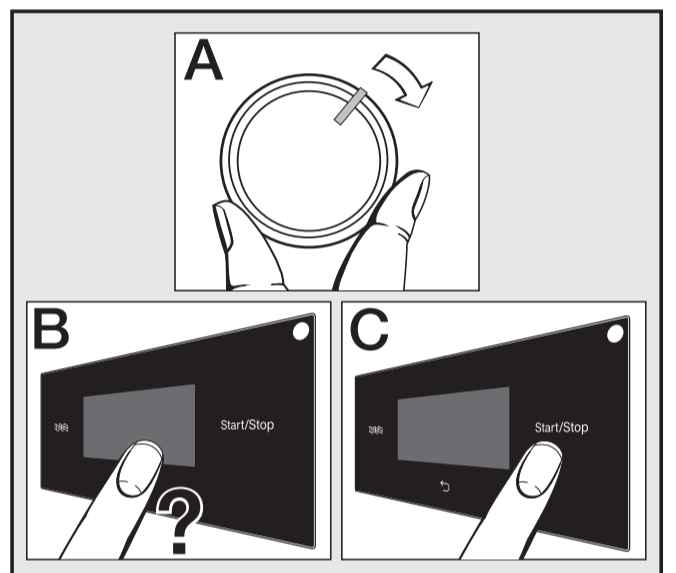
3 Pesuaineen annostus



- Annostele pesuaine lokeroon .
- Annostele viimeistelyaine lokeroon .

Desinfiointiohjelmassa voit laittaa pesuainetta lokeroihin ja .

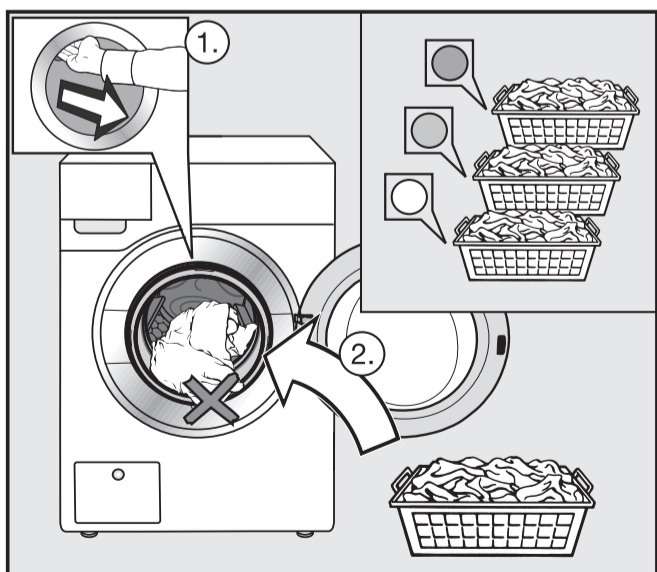
4 Ohjelman valinta ja käynnistys



- Valitse ohjelma (A).
- Valitse linkousnopeus ja lisätoiminnot (B).
- Paina *Start/Stop* (C).

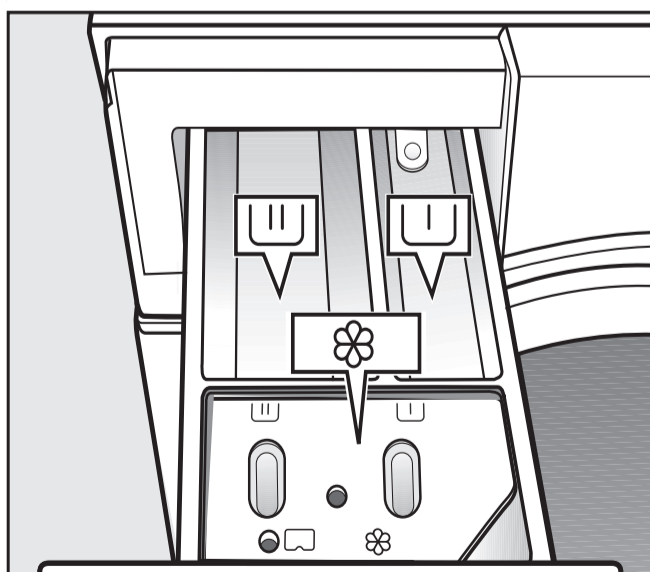
Siivousliinat

2 Pyykin laittaminen koneeseen



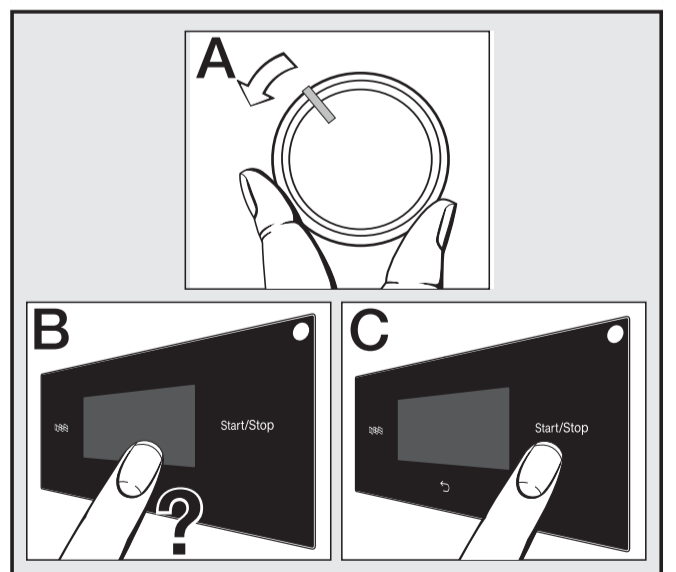
- Lajittele siivousliinat värin mukaan.
- Avaa luukku ja laita siivousliinat koneeseen.
- Sulje luukku heilauttamalla se kevyesti kiinni. Varo, ettei liinoja jää luukun väliin.

3 Pesuaineen annostus



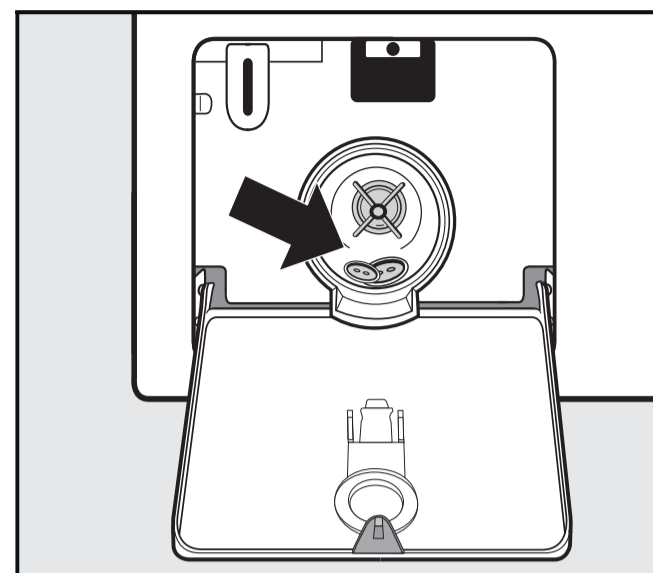
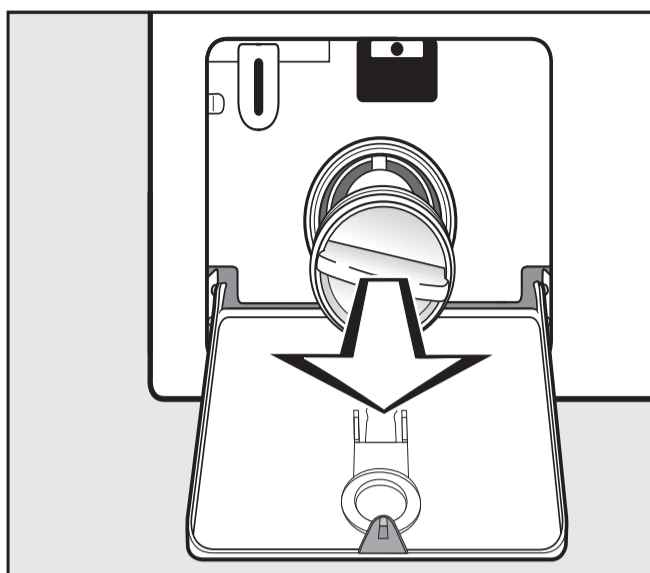
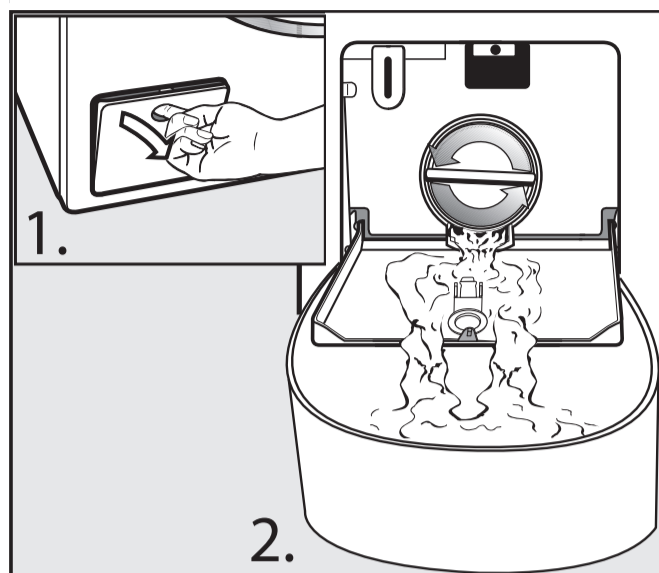
- Annostele esipesun pesuaine lokeroon , jos valitsit esipesun.
- Annostele varsinaisen pesun pesuaine lokeroon .
- Annostele viimeistelyaine lokeroon .

4 Ohjelman valinta ja käynnistys



- Valitse ohjelma (A).
- Valitse linkousnopeus ja lisätoiminnot (B).
- Paina *Start/Stop* (C).

Poistopumpun ja nukkasihdin päivittäinen puhdistus



■ Avaa poistovesijärjestelmän luukku (1).

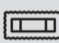
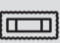







■ Kierrä nukkasihtejä hitaasti auki, kunnes aukoista alkaa valua vettä (2).

■ Kierrä nukkasihti kokonaan ulos ja ota se pois paikaltaan.

■ Puhdista nukkasihti huolellisesti juoksevalla vedellä.

■ Poista vierasesineet ja puhdista nukkasihdin sisätila.

■ Aseta nukkasihdit paikoilleen ja kiristä ne.

Moppiohjelmat		Täyttömäärä
 Mopit 60 °C /  Mopit plus 40 °C – 90 °C		enint. 8,0 kg
Pyykin laji	Puuvillasta, sekoitekuiduista tai mikrokiduista valmistetut mopit.	
 Mopit lämpödesinfointi		enint. 8,0 kg
Pyykin laji	Puuvillasta, sekoitekuiduista tai mikrokiduista valmistetut mopit.	
 Mopit lämpökemiall. desinfointi		enint. 8,0 kg
Pyykin laji	Puuvillasta, sekoitekuiduista tai mikrokiduista valmistetut mopit.	
Siivousliinaohjelmat		
 Siivousliinat 60 °C /  Siivousliinat plus 40 °C – 90 °C		enint. 4,0 kg
Pyykin laji	Puuvillasta, sekoitekuiduista tai mikrokiduista valmistetut siivousliinat.	
 Lämpödesinfointi 85 °C/15 min		enint. 4,0 kg
Pyykin laji	Puuvillasta, sekoitekuiduista tai mikrokiduista valmistetut siivousliinat.	
 Lämpökemiall. desinfointi		enint. 4,0 kg
Pyykin laji	Puuvillasta, sekoitekuiduista tai mikrokiduista valmistetut siivousliinat.	
Kiillotusohjelmat		
 Kiillotuslaikat 40 °C		enint. 1,5 kg
Pyykin laji	Mikrokiduista valmistetut hoito- tai kiillotuslaikat.	
Puuvilla PRO 60 °C		enint. 8,0 kg
Pyykin laji	Puuvillasekoitteista (50 % puuvillaa ja 50 % polyesteria) valmistetut tekstiilit.	

Katso muiden ohjelmien kuvaukset varsinaisesta käyttöohjeesta.

