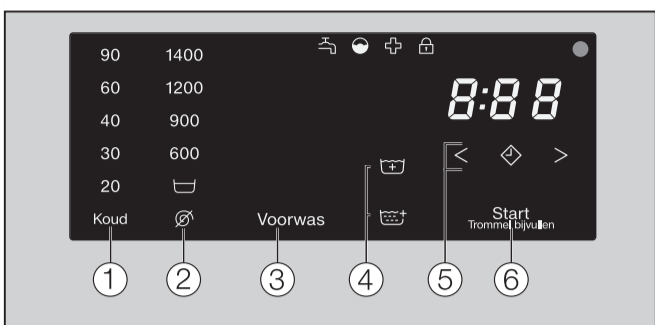


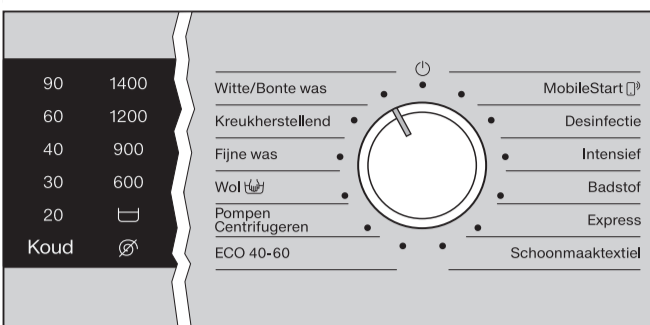
**Bedieningspaneel en sensortoetsen**



De sensortoetsen 1–6 reageren op aanraking met de vingertoppen. U kunt een keuze maken zolang de desbetreffende sensortoets verlicht is.

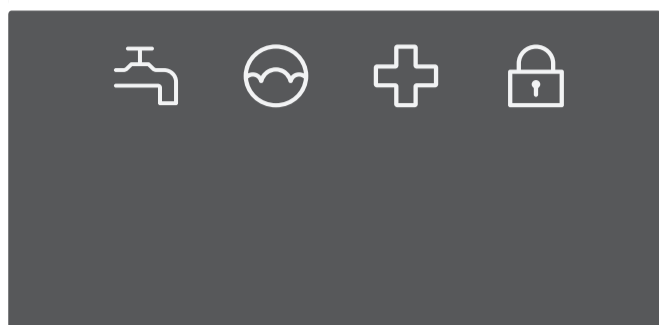
Sensortoets = voorprogrammering: kies de gewenste tijd met de toets < of >.

**Programmamekeuze**



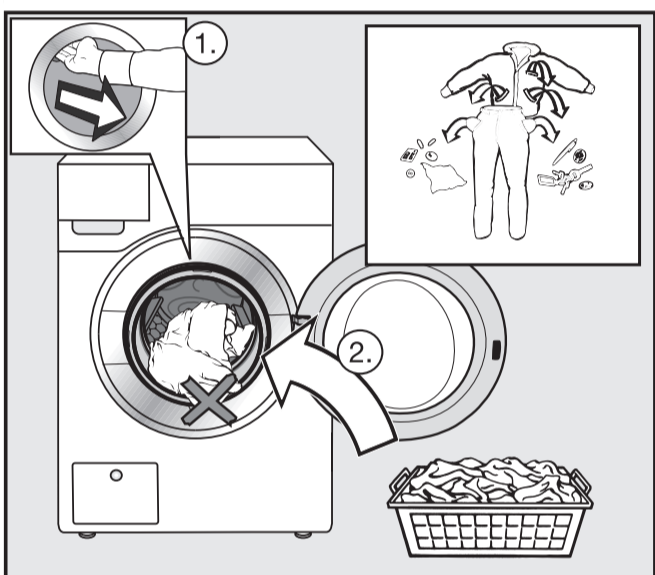
- Draai de programmamekeuzeschakelaar naar een programma. De te selecteren temperaturen en toeren-tallen branden.
- Een fel verlichte sensortoets betekent: momenteel gekozen.
- Een gedimde sensortoets betekent: kan gekozen worden.

**Controlelampjes**



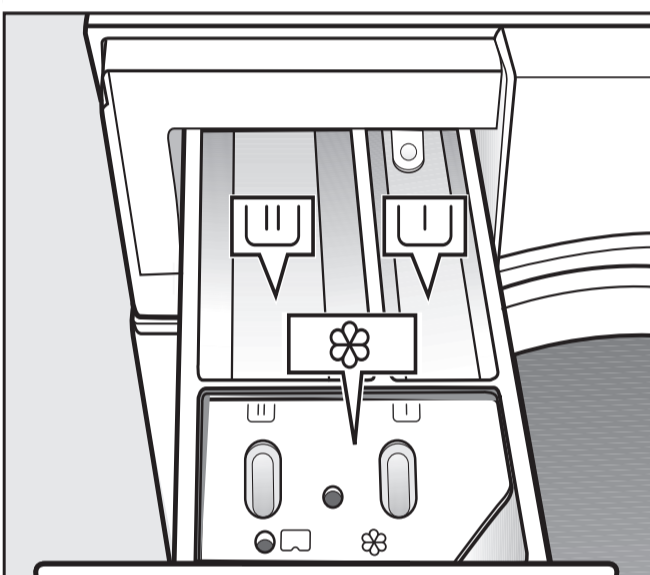
- Watertoevoer of waterafvoer is onderbroken.
- Te veel wasmiddel gedoseerd.
- Ter herinnering aan de hygiëne-info.
- De deur is vergrendeld.

**2 Trommel vullen**



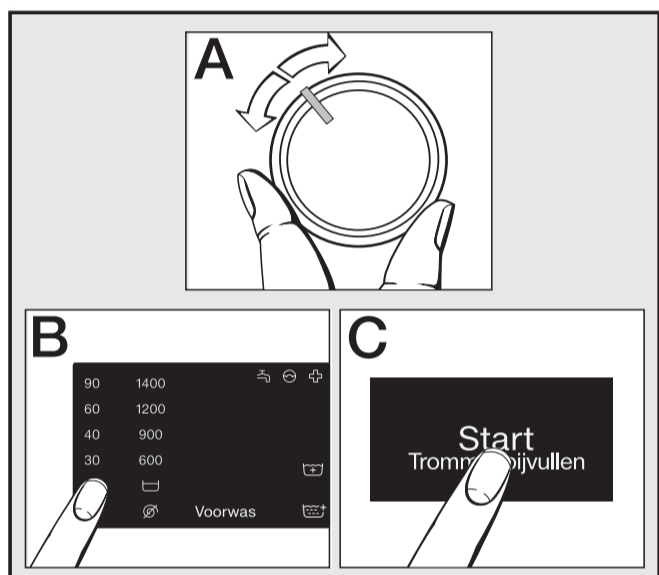
- Open de deur.
- Vul met wasgoed, gesorteerd op kleur en onderhoudssymbolen.
- Sluit de deur. Er mag geen wasgoed vastgeklemd zitten.

**3 Wasmiddel doseren**



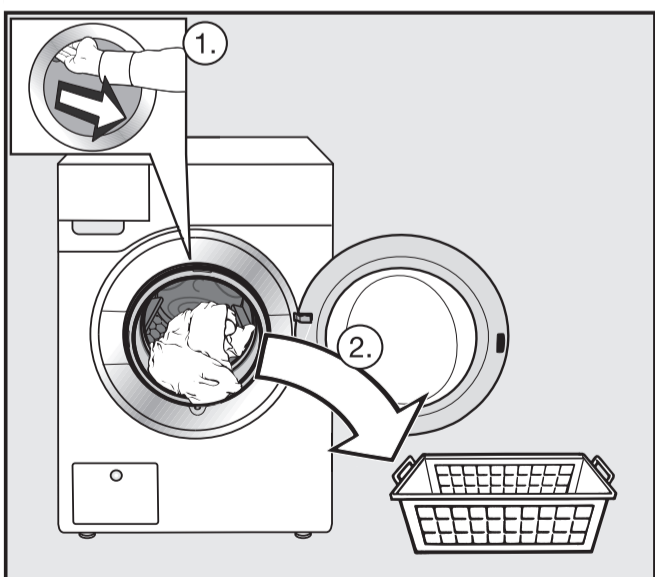
- Wasmiddel voor voorwas.
- Wasmiddel voor hoofdwash.
- Wasverzachter, appreteermiddel of vloeibaar stijfjel.

**3 Programma kiezen en starten**



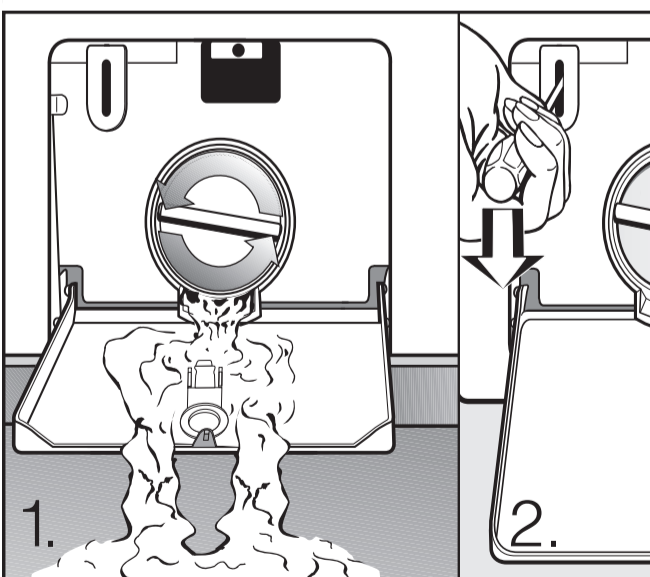
- Kies een programma (A).
- Selecteer een temperatuur, centrifuge-toerental en extra functies (B).
- Raak de sensortoets *Start/Trommel bijvullen* aan (C).

**4 Trommel leeghalen**



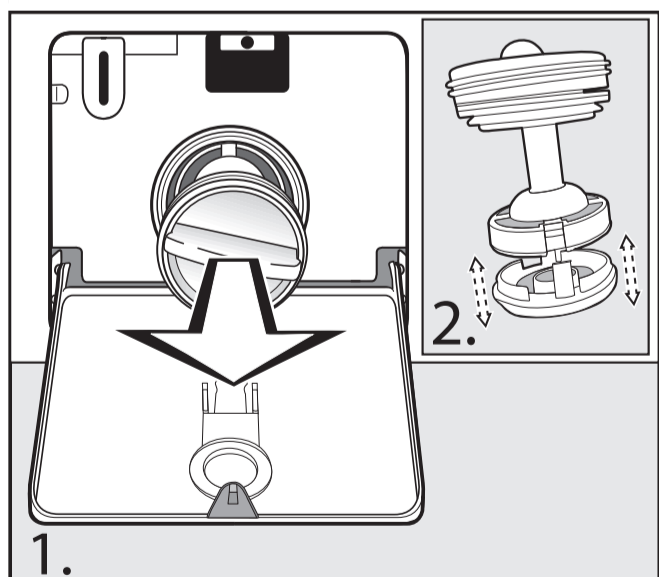
- De tijdsaanduiding geeft 0:00 weer. In het bedieningspaneel brandt het symbool .
- Ontgrendel de deur met de sensortoets *Start/Trommel bijvullen*.
  - Open de deur en haal was uit de trommel.

**Deur openen bij stroomuitval**




- Open het klepje van het afvoersysteem.
- Laat het sop weglopen. Pas op met heet sop.
- Ontgrendel de deur met een schroevendraaier.

**Pluizenfilter reinigen**



- Laat het sop weglopen.
- Draai het pluizenfilter er helemaal uit.
- Reinig het filter grondig.
- Plaats het pluizenfilter weer terug en draai het vast.



Programma		Belading
<b>Witte/Bonte was koud tot 90 °C</b>		<b>max. 8,0 kg</b>
Artikel	Textiel van katoen, linnen of mengweefsels.	
Tip	<ul style="list-style-type: none"> <li>– Kies de temperatuur op grond van de gegevens op het wasetiket, het wasmiddel, de soort vervuiling en de hygiënische eisen.</li> <li>– Was donkergekleurd textiel met een bontwasmiddel of met een vloeibaar wasmiddel.</li> </ul>	
<b>Kreukherstellend koud tot 60 °C</b>		<b>max. 4,0 kg</b>
Artikel	Wasgoed van synthetische vezels, mengweefsels of kreukherstellend behandeld katoen.	
Tip	– Kies bij kreukgevoelig wasgoed een lager eindcentrifugetoerental.	
<b>Fijne was koud tot 40 °C</b>		<b>max. 3,0 kg</b>
Artikel	Kwetsbaar wasgoed van synthetische vezels, mengweefsels en viscose.	
Tip	– Schakel bij kreukgevoelig wasgoed het eindcentrifugeren uit.	
<b>Wol koud tot 30 °C</b>		<b>max. 3,0 kg</b>
Artikel	Wol en wolmengweefsels die geschikt zijn voor machine- of handwas.	
Tip	– Gebruik een wolwasmiddel.	
<b>ECO 40-60</b>		<b>max. 8,0 kg</b>
Artikel	Normaal verontreinigd katoenen wasgoed.	
Tip	<ul style="list-style-type: none"> <li>– In één wasprogramma kan gemengd wasgoed van katoen met de temperaturen 40 °C en 60 °C worden gewassen.</li> <li>– Voor wasgoed van katoen is dit programma het meest efficiënt voor wat betreft het energie- en waterverbruik.</li> </ul>	
<b>MobileStart </b>		
Tip	– U kunt een programma kiezen en het apparaat bedienen met de Miele app.	
<b>Desinfectie 60 °C</b>		<b>max. 5,5 kg</b>
Artikel	Textiel van katoen of mengweefsels, op kleur gesorteerd, dat geschikt is voor desinfectie.	
Tip	<ul style="list-style-type: none"> <li>– Chemothermische desinfectie op 60 °C met een houdtijd van 30 minuten.</li> <li>– Gebruik speciale wasmiddelen die geschikt zijn.</li> </ul>	
<b>Intensief 40 °C tot 90 °C</b>		<b>max. 8,0 kg</b>
Artikel	Sterk verontreinigde bedrijfskleding van katoen, linnen of mengweefsels.	
Tip	– Door een hoge waterstand wordt een bijzonder goed was- en spoelresultaat bereikt.	
<b>Badstof 40 °C tot 60 °C</b>		<b>max. 6,0 kg</b>
Artikel	Badstof handdoeken en badmantels.	
Tip	– Was donkergekleurd textiel met een bontwasmiddel of met een vloeibaar wasmiddel.	
<b>Express koud tot 40 °C</b>		<b>max. 3,5 kg</b>
Artikel	Katoenen wasgoed dat nauwelijks gedragen of vrijwel niet vuil is.	
<b>Schoonmaakttextiel 40 °C tot 90 °C</b>		<b>max. 4,0 kg</b>
Artikel	Mops of schoonmaakdoekjes van mengweefsels of microvezels.	
Tip	<ul style="list-style-type: none"> <li>– Het programma is bedoeld voor het wassen van mops of schoonmaakdoekjes.</li> <li>– Gebruik speciale wasmiddelen die geschikt zijn.</li> <li>– Voor de hoofdwash wordt een keer Ontwateren en een keer Voorspoelen uitgevoerd.</li> </ul>	

