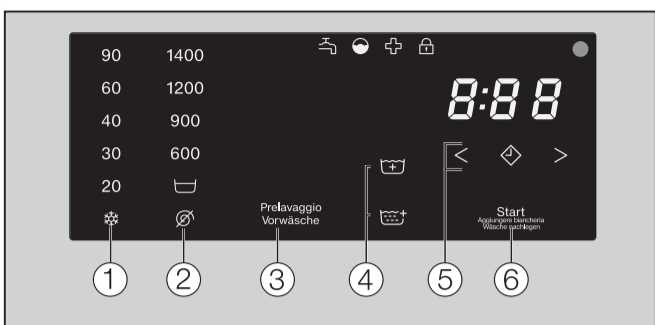


Pannello comandi e tasti sensore

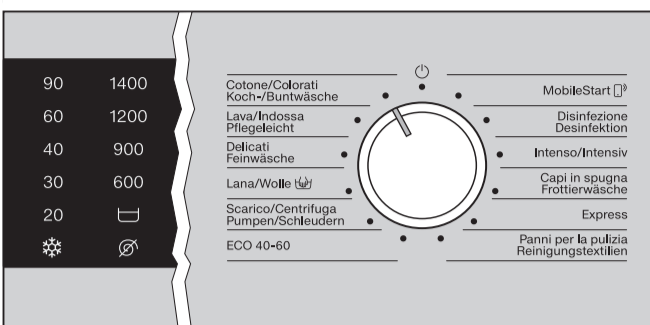


I tasti sensore 1–6 reagiscono al tocco delle punte delle dita. La selezione è possibile finché il rispettivo tasto sensore è illuminato.

Tasto sensore = Posticipo dell'avvio:

selezionare il tempo desiderato con i tasti < o >.

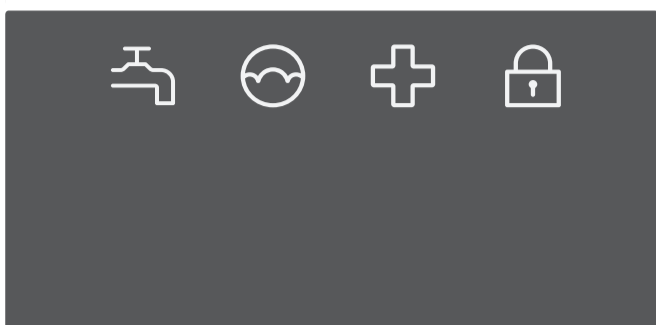
Selezione programma



■ Ruotare il selettore programmi su un programma. Le temperature e i numeri di giri selezionabili sono illuminati come segue:

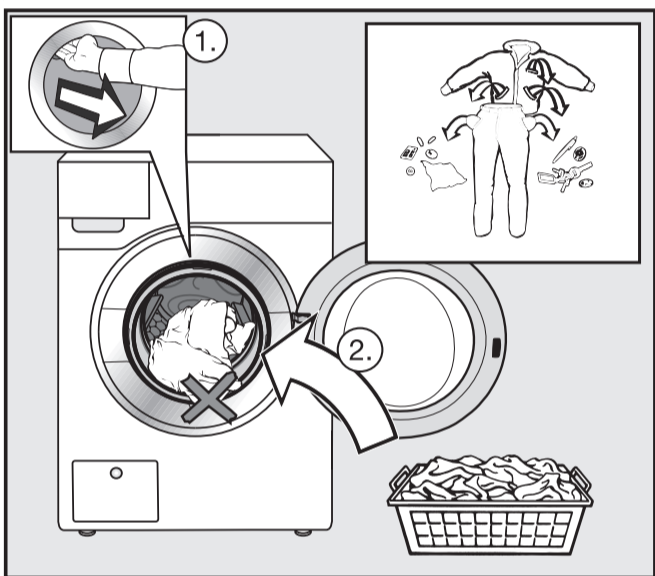
- Un tasto sensore acceso con luce chiara significa: selezionato.
- Un tasto sensore con luce dimmerata significa: selezione possibile.

Spie



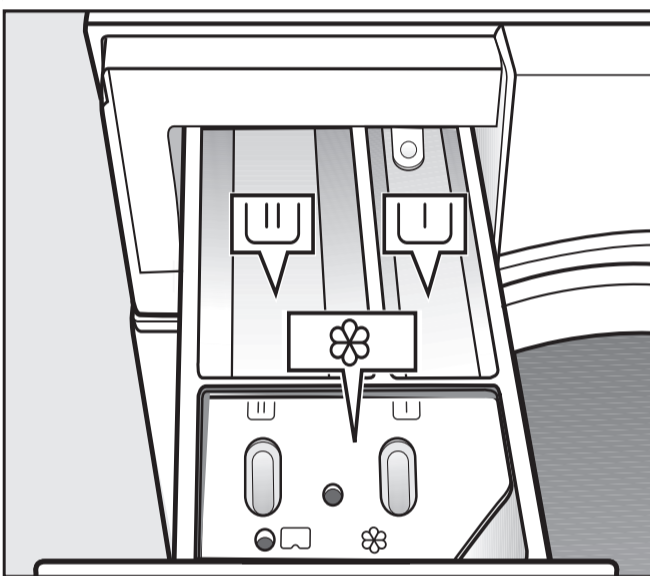
- L'afflusso o lo scarico idrici sono guasti.
- È stato dosato troppo detersivo.
- Promemoria per informazioni sulla fase Igienizzare.
- Lo sportello è bloccato.

1 Introdurre la biancheria



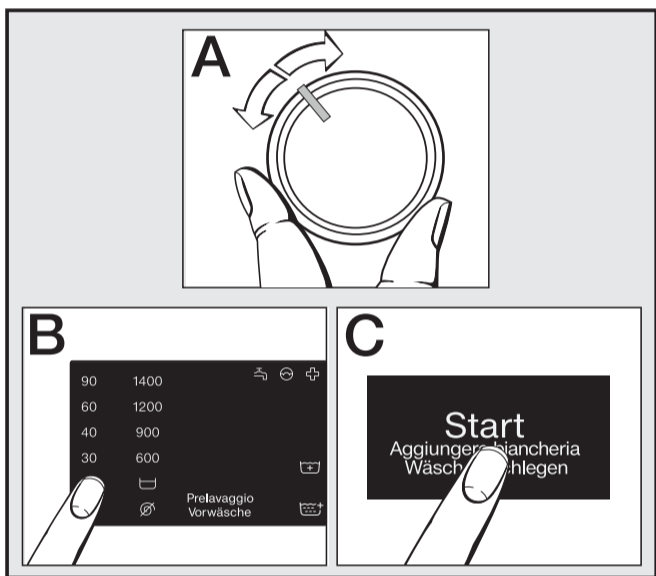
- Aprire lo sportello.
- Introdurre la biancheria suddivisa per colore e simbolo di trattamento.
- Chiudere lo sportello con una leggera spinta. Assicurarsi che i capi non rimangano impigliati.

2 Caricare il detersivo



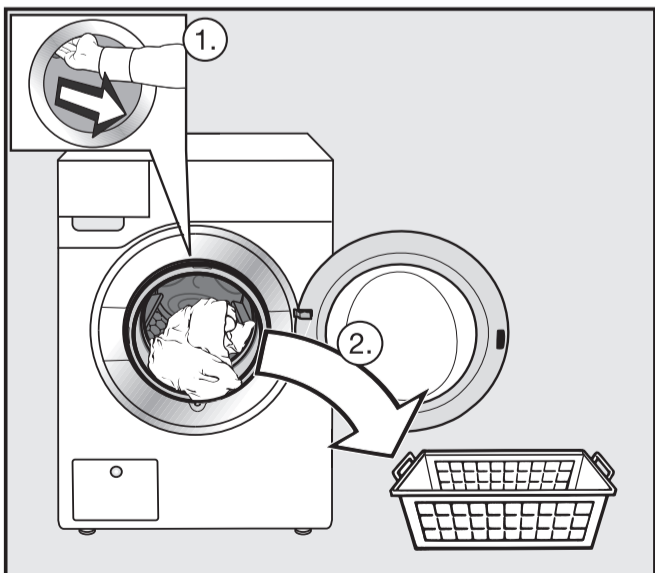
- Detersivo per il prelavaggio.
- Detersivo per il lavaggio principale.
- Ammorbidente, amido o amido liquido

3 Selezionare e avviare il programma



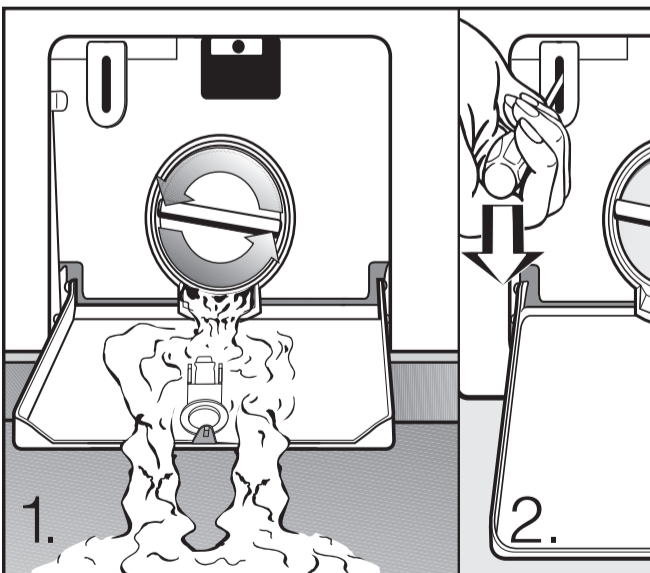
- Selezionare un programma (A).
- Selezionare la temperatura, la velocità di centrifugazione e le opzioni (B).
- Sfioccare il tasto sensore *Avvio/Aggiungere biancheria* (C).

4 Prelevare la biancheria



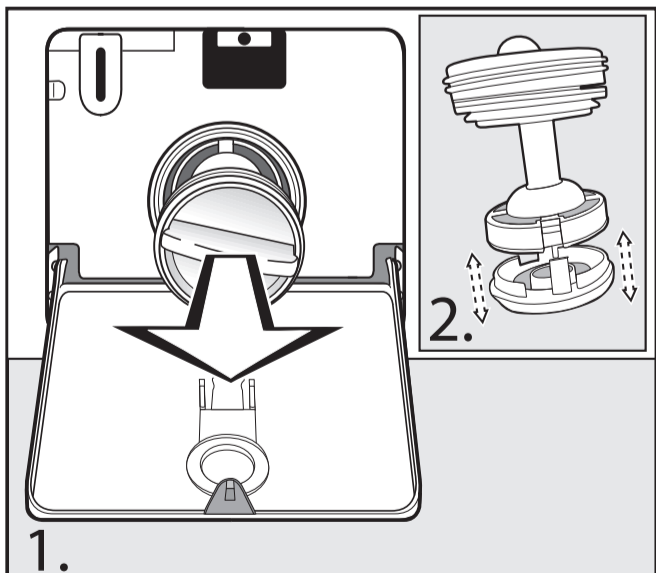
- Il display tempo indica 0:00. Sul pannello comandi è acceso il simbolo .
- Sbloccare lo sportello con tasto sensore *Avvio/Aggiungere biancheria*.
 - Aprire lo sportello e prelevare la biancheria.

Aprire lo sportello in caso di interruzione della corrente




- Aprire lo sportellino del sistema di scarico.
- Scaricare la liscivia. **Attenzione alla liscivia molto calda.**
- Sbloccare lo sportello con un cacciavite.

Pulire il filtro di scarico



- Scaricare la liscivia.
- Svitare completamente il filtro di scarico.
- Pulire accuratamente il filtro di scarico.
- Reinserrire il filtro di scarico e riavvitarlo correttamente.

Programma		Carico
Cotone/Colorati da fredda a 90 °C		max. 8,0 kg
Articolo	Biancheria in cotone, lino o fibre miste.	
Suggerimento	<ul style="list-style-type: none"> – Selezionare la temperatura in base alle indicazioni riportate sull'etichetta, al detersivo, al tipo di sporco e alle esigenze igieniche. – Lavare i capi di colore scuro con detersivo per capi colorati o detersivo liquido. 	
Lava/Indossa da fredda a 60 °C		max. 4,0 kg
Articolo	Capi in fibre sintetiche, fibre miste o cotone da indumenti.	
Suggerimento	– Ridurre la velocità della centrifuga finale se i capi si sgualciscono facilmente.	
Delicati da fredda a 40 °C		max. 3,0 kg
Articolo	Tessuti delicati in fibre sintetiche e miste, viscosa.	
Suggerimento	– Ridurre la velocità della centrifuga finale se i capi si sgualciscono facilmente.	
Lana da fredda a 30 °C		max. 3,0 kg
Articolo	Capi in lana lavabile e misto lana.	
Suggerimento	– Utilizzare detersivo per lana.	
ECO 40–60		max. 8,0 kg
Articolo	Biancheria in cotone normalmente sporca.	
Suggerimento	<ul style="list-style-type: none"> – In un ciclo di lavaggio si può lavare un carico di biancheria mista in cotone per le temperature 40 °C e 60 °C. – Il programma è il più efficiente in termine di consumi energetici e idrici per il lavaggio di biancheria in cotone. 	
MobileStart 		
Suggerimento	– La selezione del programma e i comandi avvengono tramite l'app Miele.	
Disinfezione 60 °C		max. 5,5 kg
Articolo	Capi in cotone o fibre miste, divisi per colore, adatti alla disinfezione.	
Suggerimento	<ul style="list-style-type: none"> – Disinfezione termochimica con un tempo di mantenimento di 30 minuti a 60 °C. – Utilizzare un detersivo speciale adatto. 	
Intenso da 40 °C a 90 °C		max. 8,0 kg
Articolo	Abbigliamento da lavoro molto sporco in cotone, lino o fibre miste.	
Suggerimento	– Grazie a un livello dell'acqua alto si raggiunge un buon effetto di lavaggio e risciacquo.	
Capi in spugna da 40 °C a 60 °C		max. 6,0 kg
Articolo	Asciugamani e accappatoi in spugna.	
Suggerimento	– Lavare i capi di colore scuro con detersivo per capi colorati o detersivo liquido.	
Express da fredda a 40 °C		max. 3,5 kg
Articolo	Capi in cotone, indossati solo una volta oppure con piccole tracce di sporco.	
Panni per la pulizia da 40 °C a 90 °C		max. 4,0 kg
Articolo	Mop o panni per la pulizia in fibre miste o microfibra.	
Suggerimento	<ul style="list-style-type: none"> – Il programma è predisposto per il lavaggio di mop o panni per la pulizia. – Utilizzare un detersivo speciale adatto. – Prima del lavaggio principale vengono eseguiti una centrifuga e un prerisciacquo. 	

