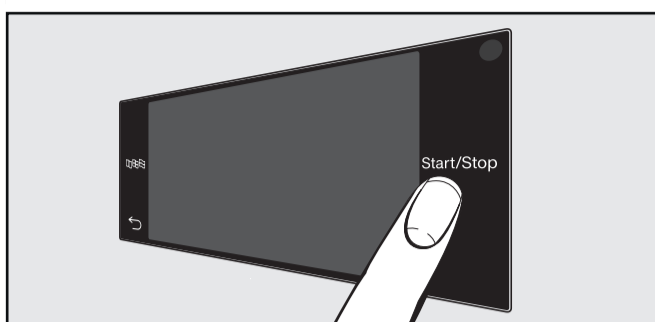
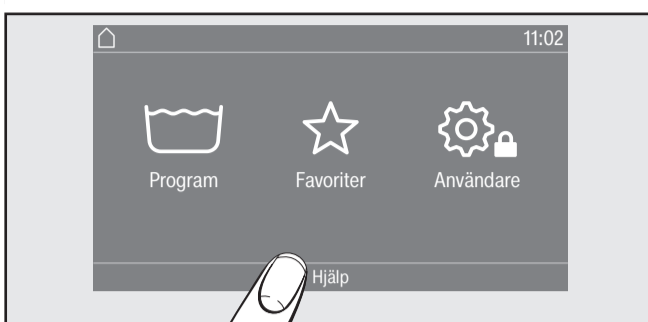


## Touchdisplay och touchknappar



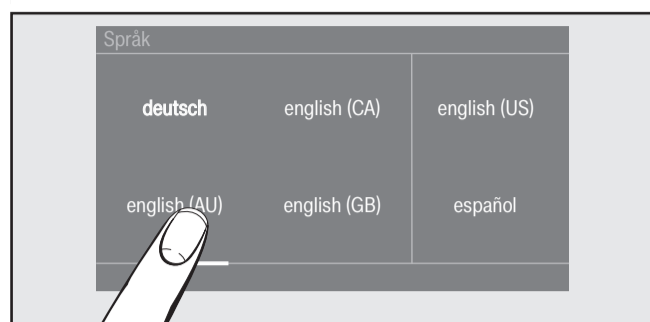
- **Starta:** Tryck på knappen . Touchknapparna , , , *Start/Stop* liksom touchknapparna i displayen reagerar på beröring.

## Användningshjälp



- Displayen kan visa en hjälptext för användning.
- Tryck på *touchknappen Hjälp*.
  - Dra från höger till vänster över displayen.

## 1 Välja språk



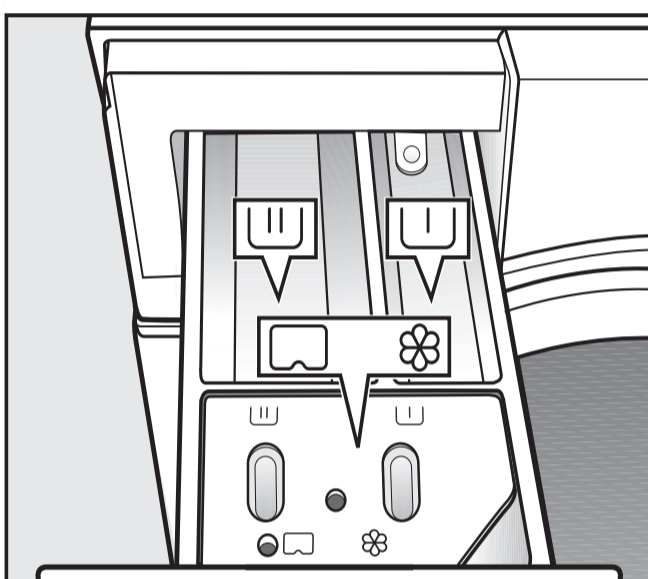
- Tryck på touchknappen .
- Dra åt höger eller vänster över displayen tills önskat språk visas.
- Välj språk.

## 2 Lägga i tvätt



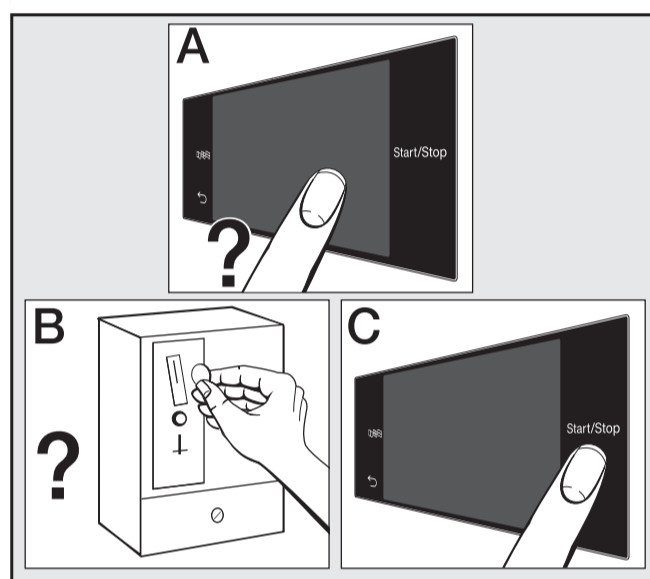
- Öppna luckan.
- Lägg i tvätt som sorterats efter färg och skötselsymboler.
- Stäng luckan med en lätt svängrorelse. Se till att textilierna inte kläms fast i luckan.

## 3 Dosera tvättmedel



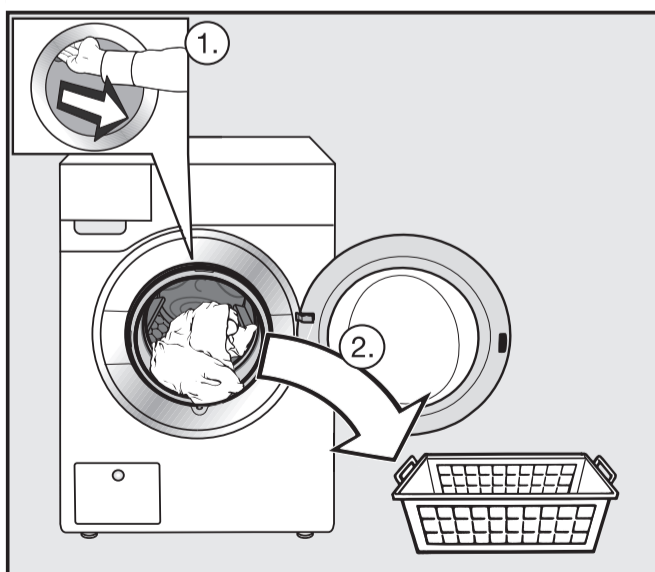
- Tvättmedel för förtvätt
- Tvättmedel för huvudtvätt
- Sköljmedel, formsköljmedel, flytande stärkmedel eller kapsel

## 4 Välja program och starta



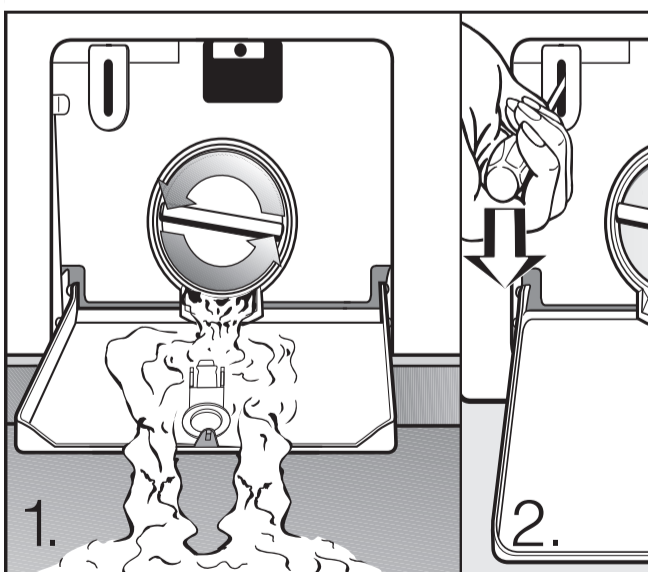
- Välj program. Ändra temperatur, centrifugeringsvarvtal och tillvalsfunktioner (A).
- Beakta anvisningar om betalning (B).
- Tryck på touchknappen *Start/Stop* (C).

## 5 Ta ut tvätten



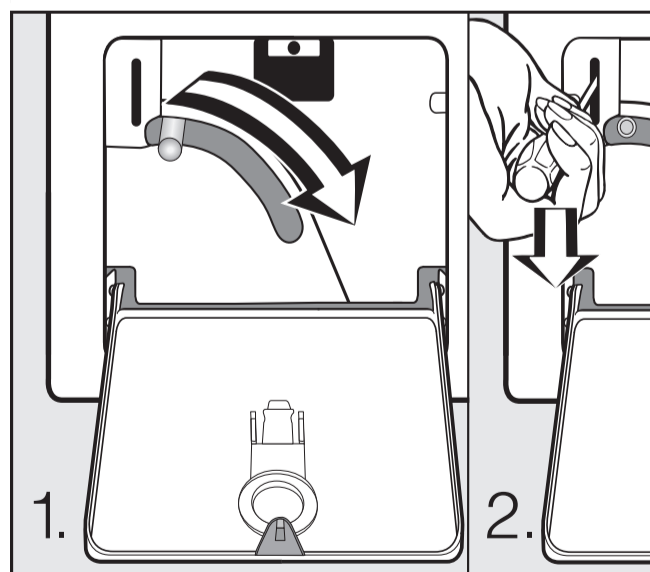
- I displayen visas *Skrynkelskydd/Slut*.
- Lås upp luckan med touchknappen *Start/Stop*.
  - Öppna luckan och ta ut tvätten.

## Öppna luckan vid strömavbrott ... avloppspump



- Öppna luckan till avloppssystemet.
- Låt tvättvattnet rinna ut. Var försiktig när tvättvattnet är varmt.
- Öppna luckan med en skruvmejsel.

## Öppna luckan vid strömavbrott ... avloppsventil



- Öppna luckan till avloppssystemet.
- Låt tvättvattnet rinna ut.
- Öppna luckan med en skruvmejsel.



Program		Kapacitet
<b>Vit tvätt 75 °C till 90 °C</b>		<b>max 7,0 kg</b>
Textilier	Textilier av bomull eller linne, till exempel sängkläder, babykläder och underkläder	
<b>Kulör tvätt kallt till 60 °C</b>		<b>max 7,0 kg</b>
Textilier	Textilier av bomull eller blandmaterial, till exempel t-shirts, byxor	
Tips	– Tvätta mörka textilier med kulör tvättmedel eller flytande tvättmedel.	
<b>Strykfri tvätt kallt till 60 °C</b>		<b>max 3,5 kg</b>
Textilier	Textilier med syntetfiber, blandmaterial och strykfri bomull	
Tips	– Reducera slutcentrifugeringsvarvtalet för textilier som lätt blir skrynkliga.	
<b>Fintvätt kallt till 60 °C</b>		<b>max 2,5 kg</b>
Textilier	Känsliga textilier av syntetfibrer, blandmaterial och viskos	
Tips	– Tvätta textilier som innehåller ylle/siden i programmen avsedda för dessa material. – Välj bort slutcentrifugeringsvarvtalet för textilier som lätt blir skrynkliga.	
<b>Express kallt till 60 °C</b>		<b>max 3,5 kg</b>
Textilier	Textilier av bomull som inte använts så mycket eller som knappt är smutsiga	
<b>Frotté 40 °C till 60 °C</b>		<b>max 7,0 kg</b>
Textilier	Handdukar och badrockar av frotté	
Tips	– Tvätta mörka textilier med kulör tvättmedel eller flytande tvättmedel.	
<b>Skjortor kallt till 60 °C</b>		<b>max 2,5 kg</b>
Textilier	Skjortor och skjortblusar	
Tips	– Tvätta skjortor och blusar av siden i programmet Siden. – Minska den maximala tvättmängden till hälften när du väljer tillvalsfunktionen <i>Skrynkelförminskning</i> .	
<b>Mörka textilier 30 °C till 60 °C</b>		<b>max 3,5 kg</b>
Textilier	Mörka textilier av bomull eller blandmaterial	
Tips	– Tvätta plaggen ut och in. – Använd kulör tvättmedel.	
<b>Jeans 30 °C till 60 °C</b>		<b>max 3,5 kg</b>
Textilier	Skjortor, blusar, byxor, jackor av jeanstyng	
Tips	– Tvätta jeanstyng ut och in.	
<b>Ylle kallt till 40 °C</b>		<b>max 2,5 kg</b>
Textilier	Textilier av tvättbart ylle och ylleblandningar	
Tips	– Använd ylletvättmedel. – Uppfyller kraven för handtvätt.	
<b>Bomull proffs 40 °C till 60 °C</b>		<b>max 7,0 kg</b>
Textilier	Normalt smutsad bomullstvätt	
Tips	– Ur energi- och vattenförbrukningssynpunkt är dessa inställningar de effektivaste för att tvätta bomull.	

Denna översikt visar bara ett urval av programmen. I bruksanvisningen beskrivs fler program.

